



**แผนปฏิบัติงานและแผนการใช้จ่ายงบประมาณ
ประจำปีงบประมาณ พ.ศ. 2561
(1 ตุลาคม 2560 - 30 กันยายน 2561)**

**วิทยาลัยการโรงแรมและการท่องเที่ยว
มหาวิทยาลัยเทคโนโลยีราชมงคลศรีวิชัย
กระทรวงศึกษาธิการ**

สารบัญ

	หน้า
1. ปรัชญา ปณิธาน วิสัยทัศน์ พันธกิจ เป้าประสงค์ ประเด็นยุทธศาสตร์และกลยุทธ์ วิทยาลัยการโรงแรมและการท่องเที่ยว	1
2. ความเชื่อมโยงปรัชญา ปณิธาน วิสัยทัศน์ พันธกิจ เป้าประสงค์ ประเด็นยุทธศาสตร์และกลยุทธ์ วิทยาลัยการโรงแรมและการท่องเที่ยว	4
3. สภาพปัจจุบันของวิทยาลัยการโรงแรมและการท่องเที่ยว	6
4. ตัวชี้วัด มาตรการ / ค่าเป้าหมาย ประจำปี พ.ศ. 2561	10
ภาคผนวก	
● แผนงาน / โครงการ ประจำปีงบประมาณ พ.ศ. 2561	
พันธกิจ : จัดการเรียนการสอนที่มุ่งเน้นบัณฑิตให้เป็นนักปฏิบัติที่มีคุณภาพ	20
พันธกิจ : สร้างงานวิจัยเพื่อประโยชน์แก่ชุมชนและสังคม	25
พันธกิจ : ให้บริการวิชาการแก่ชุมชนและสังคม	27
พันธกิจ : ทำนุบำรุงศิลปวัฒนธรรม อนุรักษ์สิ่งแวดล้อมและภูมิปัญญาท้องถิ่น	29
พันธกิจ : จัดระบบการบริหารจัดการตามหลักธรรมาภิบาล	30
● แผนการใช้จ่ายงบประมาณรายจ่าย ประจำปีงบประมาณ พ.ศ. 2561	31

ปรัชญา ปณิธาน วิสัยทัศน์ พันธกิจ เป้าประสงค์ ประเด็นยุทธศาสตร์และกลยุทธ์

วิทยาลัยการโรงแรมและการท่องเที่ยว

ปรัชญา

ทักษะเยี่ยม เปี่ยมคุณธรรม ล้ำเลิศวิชาการ

ปณิธาน

ด้วยปณิธานที่ตั้งมั่นจะเป็นภูมิพลังแห่งปัญญาของแผ่นดิน มหาวิทยาลัยแห่งนี้จะผลิตบัณฑิตที่รู้จริง ปฏิบัติได้เปี่ยมด้วยคุณธรรม จริยธรรม เพื่อสร้างสรรค์สังคมและประเทศชาติ

วิสัยทัศน์ (Vision)

ผลิตบัณฑิตคุณภาพดี มีทักษะทางวิชาชีพและวิชาการ บนพื้นฐานคุณธรรมและจริยธรรมสู่สากล

ค่านิยมหลัก (Core Values)

เชี่ยวชาญเทคโนโลยี มีคุณธรรม รับผิดชอบต่อน้ำที่ มีทักษะปฏิบัติ พัฒนาอย่างต่อเนื่อง

พันธกิจ (Mission)

- จัดการเรียนการสอนที่มุ่งเน้นบัณฑิตให้เป็นนักปฏิบัติที่มีคุณภาพ
- สร้างงานวิจัยเพื่อประโยชน์แก่ชุมชนและสังคม
- ให้บริการวิชาการแก่ชุมชนและสังคม
- ทำนุบำรุงศิลปวัฒนธรรม อนุรักษ์สิ่งแวดล้อมและภูมิปัญญาท้องถิ่น
- จัดระบบการบริหารจัดการตามหลักธรรมาภิบาล

เป้าประสงค์

- เพื่อพัฒนาและส่งเสริมให้มีการจัดการเรียนการสอนที่มุ่งเน้นบัณฑิตให้เป็นนักปฏิบัติ
- เพื่อสร้างงานวิจัยที่เป็นประโยชน์แก่ชุมชนและสังคม
- เพื่อให้บริการวิชาการแก่ชุมชนและสังคม
- เพื่อทำนุบำรุงศิลปวัฒนธรรม อนุรักษ์สิ่งแวดล้อมและภูมิปัญญาท้องถิ่น
- เพื่อจัดระบบการบริหารจัดการตามหลักธรรมาภิบาล

ประเด็นยุทธศาสตร์ :

1. การพัฒนาการศึกษาบนพื้นฐานด้านสังคมศาสตร์ มุ่งสร้างบัณฑิตที่มีคุณภาพคุณธรรมและจริยธรรม
2. สร้างงานวิจัยเพื่อพัฒนาคุณภาพบัณฑิตและก่อให้เกิดประโยชน์แก่สังคม
3. เป็นศูนย์กลางแห่งการเรียนรู้เชิงบูรณาการที่มีความเข้มแข็งด้านวิชาการและวิชาชีพที่สามารถเรียนรู้ได้ตลอดชีวิต
4. ทำนุบำรุงศิลปวัฒนธรรมอนุรักษ์สิ่งแวดล้อมและภูมิปัญญาท้องถิ่น
5. จัดระบบการบริหารจัดการตามหลักธรรมาภิบาลและระบบประกันคุณภาพการศึกษา

กลยุทธ์:

1. เพิ่มและพัฒนาอาจารย์ที่มีศักยภาพให้เพียงพอ
2. พัฒนาศักยภาพบัณฑิตให้มีความรู้ ความสามารถด้านวิชาการ และทักษะวิชาชีพพร้อมเข้าสู่สถาน
3. พัฒนาและส่งเสริมการใช้ระบบเทคโนโลยีสารสนเทศ เพื่อเพิ่มศักยภาพนักศึกษา
4. พัฒนาและบริหารหลักสูตร ให้เป็นไปตามเกณฑ์มาตรฐาน ความต้องการของตลาดแรงงาน และทิศทางการพัฒนาประเทศ
5. สร้างความพร้อม และพัฒนาศักยภาพด้านการจัดการเรียนการสอน
6. สร้างความพร้อม และส่งเสริมให้นักศึกษาจัดกิจกรรม เพื่อพัฒนาตนเองได้อย่างเต็มศักยภาพ
7. พัฒนาศักยภาพนักศึกษาให้สอดคล้องกับคุณลักษณะของบัณฑิตที่พึงประสงค์ของมหาวิทยาลัย
8. พัฒนาศักยภาพบุคลากรให้เป็นไปตามเกณฑ์มาตรฐาน
9. พัฒนาคณาจารย์เพื่อเพิ่มความรู้ความสามารถด้านวิชาการ วิชาชีพ ตามสายงาน อย่างต่อเนื่อง
10. สนับสนุนและส่งเสริมการพัฒนาการบริหารจัดการ และการประกันคุณภาพอย่างต่อเนื่อง
11. สนับสนุนสิ่งอำนวยความสะดวกและสร้างความพร้อม ความเข้มแข็งด้านการวิจัย
12. ส่งเสริมและยกระดับมาตรฐานงานวิจัยทั้งด้านปริมาณและคุณภาพ เพื่อตอบสนองความต้องการของสังคมทั้งระดับท้องถิ่น และระดับชาติ
13. บริการวิชาการ และถ่ายทอดองค์ความรู้ เพื่อสร้างความเข้มแข็ง และชี้นำสังคมอย่างต่อเนื่องและยั่งยืน
14. สนับสนุนและส่งเสริมการทำนุบำรุงศาสนา สืบสานประเพณีศิลปวัฒนธรรม เผยแพร่ภูมิปัญญาและอนุรักษ์สิ่งแวดล้อม

เอกลักษณ์

เชี่ยวชาญเทคโนโลยี มีทักษะปฏิบัติ

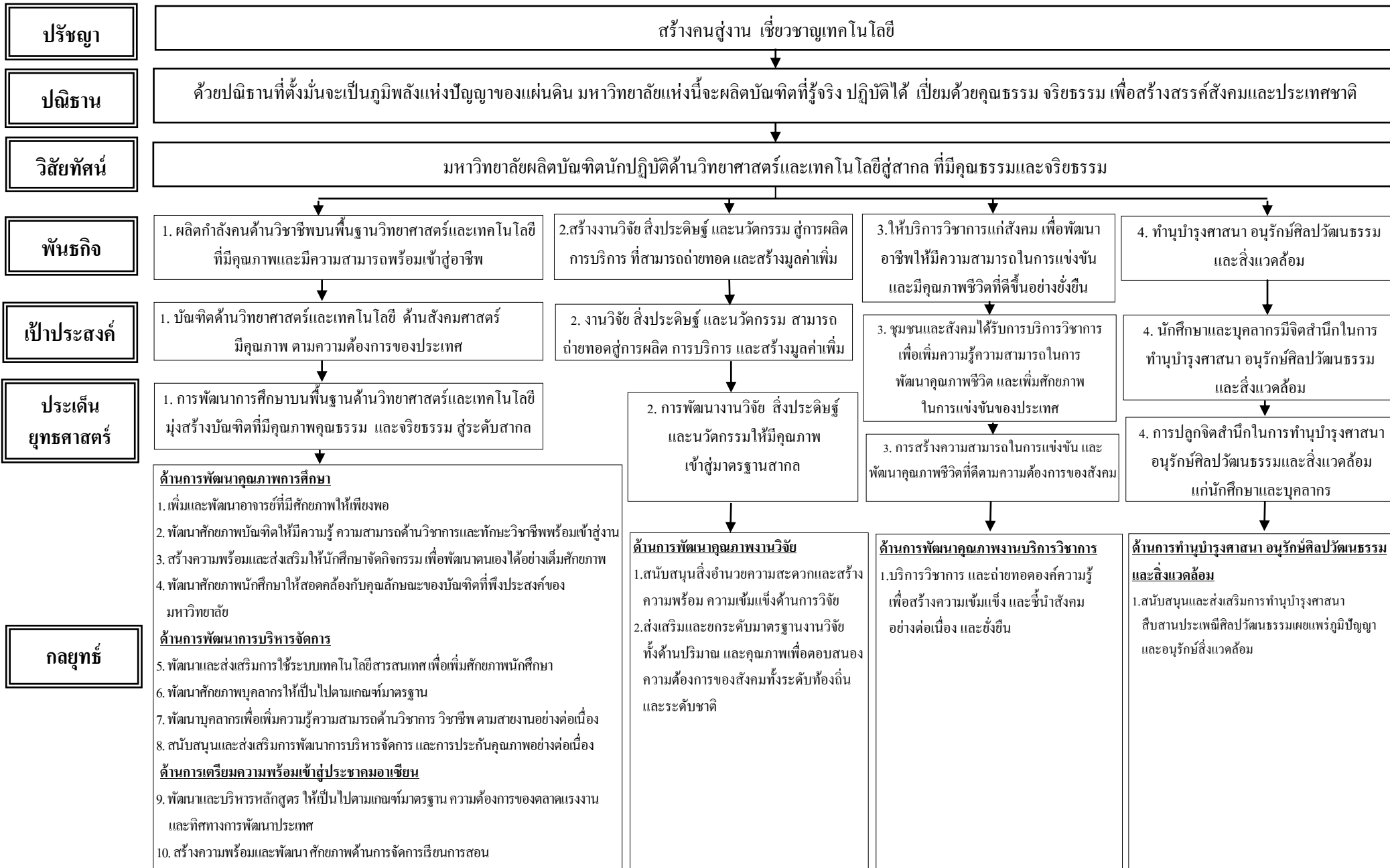
อัตลักษณ์ของนักศึกษา

บัณฑิตนักปฏิบัติ

คุณลักษณะบัณฑิตที่พึงประสงค์ มทร.ศรีวิชัย

1. มีวินัย ซื่อสัตย์ เสียสละ จิตสาธารณะ และภักดีต่อองค์กร
2. เป็นนักปฏิบัติ ใฝ่รู้ สู้งาน
3. คิดเป็น ทำเป็น ใช้เป็น
4. มีทักษะการวิเคราะห์เชิงตัวเลข
5. เชี่ยวชาญเทคโนโลยี มีทักษะการสื่อสารระดับสากล
6. รับผิดชอบต่อตนเองและสังคม
7. สามารถทำงานเป็นทีมได้ ทั้งในบทบาทของผู้นำและผู้ตาม
8. อนุรักษ์ศิลปวัฒนธรรมไทย และสิ่งแวดล้อม
9. มีสุขภาพสมบูรณ์ทั้งร่างกายและจิตใจ

ความเชื่อมโยงปรัชญา ปณิธาน วิสัยทัศน์ พันธกิจ เป้าประสงค์ ประเด็นยุทธศาสตร์และกลยุทธ์ มทร.ศรีวิชัย



ความเชื่อมโยงปรัชญา ปณิธาน วิสัยทัศน์ พันธกิจ เป้าประสงค์ ประเด็นยุทธศาสตร์และกลยุทธ์ วิทยาลัยการโรงแรมและการท่องเที่ยว

ปรัชญา

ทักษะเยี่ยม เปี่ยมคุณธรรม ล้ำเลิศวิชาการ

ปณิธาน

ด้วยปณิธานที่ตั้งมั่นจะเป็นภูมิพลังแห่งปัญญาของแผ่นดิน มหาวิทยาลัยแห่งนี้จะผลิตบัณฑิตที่รู้จักจริง ปฏิบัติได้ เปี่ยมด้วยคุณธรรม จริยธรรม เพื่อสร้างสรรค์สังคมและประเทศชาติ

วิสัยทัศน์

ผลิตบัณฑิตคุณภาพดี มีทักษะทางวิชาชีพและวิชาการ บนพื้นฐานคุณธรรมและจริยธรรมสู่สากล

พันธกิจ

- | | | | | |
|---|---|-------------------------------------|---|--|
| 1. จัดการเรียนการสอนที่มุ่งเน้นบัณฑิตให้เป็นนักปฏิบัติที่มีคุณภาพ | 2. สร้างงานวิจัยเพื่อประโยชน์แก่ชุมชนและสังคม | 3. ให้บริการวิชาการแก่ชุมชนและสังคม | 4. ทำนุบำรุงศิลปวัฒนธรรม อนุรักษ์ สิ่งแวดล้อมและภูมิปัญญาท้องถิ่น | 5. จัดระบบการบริหารจัดการตามหลักธรรมาภิบาล |
|---|---|-------------------------------------|---|--|

เป้าประสงค์

- | | | | | |
|---|--|--|--|---|
| 1. เพื่อพัฒนาและส่งเสริมให้มีการจัดการเรียนการสอนที่มุ่งเน้นบัณฑิตให้เป็นนักปฏิบัติ | 2. เพื่อสร้างงานวิจัยที่เป็นประโยชน์แก่ชุมชนและสังคม | 3. เพื่อให้บริการวิชาการแก่ชุมชนและสังคม | 4. เพื่อทำนุบำรุงศิลปวัฒนธรรม อนุรักษ์ สิ่งแวดล้อมและภูมิปัญญาท้องถิ่น | 5. เพื่อจัดระบบการบริหารจัดการตามหลักธรรมาภิบาล |
|---|--|--|--|---|

ประเด็นยุทธศาสตร์

- | | | | | |
|--|---|--|--|---|
| 1. การพัฒนาการศึกษาบนพื้นฐานด้านสังคมศาสตร์ มุ่งสร้างบัณฑิตที่มีคุณภาพคุณธรรมและจริยธรรม | 2. สร้างงานวิจัยเพื่อพัฒนาคุณภาพบัณฑิตและก่อให้เกิดประโยชน์แก่สังคม | 3. เป็นศูนย์กลางแห่งการเรียนรู้เชิงบูรณาการที่มีความเข้มแข็งด้านวิชาการและวิชาชีพที่สามารถเรียนรู้ได้ตลอดชีวิต | 4. ทำนุบำรุงศิลปวัฒนธรรมอนุรักษ์ สิ่งแวดล้อมและภูมิปัญญาท้องถิ่น | 5. จัดระบบการบริหารจัดการตามหลักธรรมาภิบาลและระบบประกันคุณภาพการศึกษา |
|--|---|--|--|---|

กลยุทธ์

- ด้านการพัฒนาคุณภาพการศึกษา**
1. เพิ่มและพัฒนาอาจารย์ที่มีศักยภาพให้เพียงพอ
 2. พัฒนาศักยภาพบัณฑิตให้มีความรู้ ความสามารถด้านวิชาการและทักษะวิชาชีพพร้อมเข้าสู่งาน
 3. สร้างความพร้อมและส่งเสริมให้นักศึกษาจัดกิจกรรม เพื่อพัฒนาตนเองได้อย่างเต็มศักยภาพ
 4. พัฒนาศักยภาพนักศึกษาให้สอดคล้องกับคุณลักษณะของบัณฑิตที่พึงประสงค์ของมหาวิทยาลัย
- ด้านการพัฒนาการบริหารจัดการ**
5. พัฒนาและส่งเสริมการใช้ระบบเทคโนโลยีสารสนเทศ เพื่อเพิ่มศักยภาพนักศึกษา
 6. พัฒนาศักยภาพบุคลากรให้เป็นไปตามเกณฑ์มาตรฐาน
 7. พัฒนาศักยภาพเพื่อเพิ่มความรู้ความสามารถด้านวิชาการ วิชาชีพ ตามสายงานอย่างต่อเนื่อง
- ด้านการเตรียมความพร้อมเข้าสู่ประชาคมอาเซียน**
8. พัฒนาและบริหารหลักสูตร ให้เป็นไปตามเกณฑ์มาตรฐาน ความต้องการของตลาดแรงงาน และทิศทางการพัฒนาประเทศ
 9. สร้างความพร้อมและพัฒนา ศักยภาพด้านการจัดการเรียนการสอน

- ด้านการพัฒนาคุณภาพงานวิจัย**
1. สนับสนุนสิ่งอำนวยความสะดวกและสร้างความพร้อม ความเข้มแข็งด้านการวิจัย
 2. ส่งเสริมและยกระดับมาตรฐานงานวิจัยทั้งด้านปริมาณ และคุณภาพเพื่อตอบสนอง ความต้องการของสังคมทั้งระดับท้องถิ่นและระดับชาติ

- ด้านการพัฒนาคุณภาพงานบริการวิชาการ**
1. บริการวิชาการ และถ่ายทอดองค์ความรู้เพื่อสร้างความเข้มแข็ง และชั้นนำสังคมอย่างต่อเนื่อง และยั่งยืน

- ด้านการทำนุบำรุงศาสนา อนุรักษ์ ศิลปวัฒนธรรม และสิ่งแวดล้อม**
1. สนับสนุนและส่งเสริมการทำนุบำรุง ศาสนา สืบสานประเพณี ศิลปวัฒนธรรมเผยแพร่ภูมิปัญญา และอนุรักษ์สิ่งแวดล้อม

- ด้านการพัฒนาการบริหารจัดการ**
1. สนับสนุนและส่งเสริมการพัฒนาการบริหารจัดการ และการประกันคุณภาพอย่างต่อเนื่อง

สภาพปัจจุบัน
วิทยาลัยการโรงแรมและการท่องเที่ยว

วิทยาลัยการโรงแรมและการท่องเที่ยว จัดตั้งเป็นส่วนราชการในมหาวิทยาลัยเทคโนโลยีราชมงคลศรีวิชัย กระทรวงศึกษาธิการ ตามประกาศราชกิจจานุเบกษา เล่มที่ 123 ตอนที่ 118 ก หน้า 27 เมื่อวันที่ 14 พฤศจิกายน พ.ศ. 2549 โดยมีที่มาในการก่อตั้งวิทยาลัยการโรงแรมและการท่องเที่ยว มาจากแผนการท่องเที่ยวที่สังกัดในภาควิชาการจัดการประมง คณะวิทยาศาสตร์และเทคโนโลยีการประมง ซึ่งเป็นสถาบันการศึกษาในจังหวัดตรัง ในปี พ.ศ. 2542 ได้ทำการเปิดสอนหลักสูตรศิลปศาสตรบัณฑิต วิชาเอกการท่องเที่ยว โดยใช้หลักสูตรของคณะศิลปศาสตร์ สถาบันเทคโนโลยีราชมงคล(ธัญบุรี) ในการจัดการเรียนการสอน โดยมีประวัติความเป็นมาดังนี้

- พ.ศ. 2542-2546 ได้มีการเปิดสอนหลักสูตรศิลปศาสตรบัณฑิต วิชาเอกการท่องเที่ยว โดยใช้ หลักสูตรของคณะศิลปศาสตร์ สถาบันเทคโนโลยีราชมงคล
- พ.ศ. 2547 เปิดสอนหลักสูตรศิลปศาสตรบัณฑิต สาขาวิชาการท่องเที่ยว(ต่อเนื่อง) โดยใช้หลักสูตรของคณะศิลปศาสตร์ สถาบันเทคโนโลยีราชมงคล
- พ.ศ. 2548 มีการประกาศราชกิจจานุเบกษา เปลี่ยนสถานภาพจากสถาบันเทคโนโลยีราชมงคล เป็น มหาวิทยาลัยเทคโนโลยีราชมงคล จำนวน 9 แห่ง และจากการเปลี่ยนแปลงดังกล่าว จึงทำให้เกิดมหาวิทยาลัยเทคโนโลยีราชมงคลศรีวิชัย ซึ่งรับผิดชอบจัดการเรียนการสอน ในภาคใต้ของประเทศ
- พ.ศ. 2549 เปิดสอนสาขาวิชาเพิ่มเติม 2 หลักสูตร ประกอบด้วย หลักสูตรบริหารธุรกิจ สาขาวิชาการจัดการทั่วไป หลักสูตรศิลปศาสตรบัณฑิต สาขาวิชาภาษาอังกฤษเพื่อการสื่อสารสากล และในวันที่ 14 พ.ย. 2549 ได้ ประกาศราชกิจจานุเบกษา เล่ม 123 ตอนที่ 118 ก หน้า 27 จัดตั้งส่วนราชการ มทร.ศรีวิชัย กระทรวงศึกษาธิการ เป็นวิทยาลัยการโรงแรมและการท่องเที่ยว
- พ.ศ. 2550 เปิดสอนหลักสูตรศิลปศาสตรบัณฑิต สาขาวิชาการโรงแรม และหลักสูตร บัญชีบัณฑิต สาขาวิชาการบัญชี โดยใช้หลักสูตรของ มทร.ศรีวิชัย

พ.ศ. 2551 วิทยาลัยการ โรงแรมและการท่องเที่ยวได้ดำเนินการสร้างหลักสูตรใหม่
1 หลักสูตร คือ หลักสูตรศิลปศาสตรบัณฑิต สาขาการวิชาการโรงแรมและ
การท่องเที่ยว

พ.ศ. 2552 – ปัจจุบัน เปิดสอน 2 หลักสูตร 4 สาขาวิชา ประกอบด้วย

หลักสูตรศิลปศาสตรบัณฑิต

- สาขาวิชาการ โรงแรมและการท่องเที่ยว
- สาขาวิชาการ โรงแรม (ตั้งแต่ปีการศึกษา 2558 ไม่รับนักศึกษาใหม่)
- สาขาวิชาภาษาอังกฤษเพื่อการสื่อสารสากล

หลักสูตรบัญชีบัณฑิต

- สาขาวิชาการบัญชี

จำนวนนักศึกษา

ในปีการศึกษา 2560 วิทยาลัยการ โรงแรมและการท่องเที่ยว มีจำนวนนักศึกษาทั้งหมด จำนวน 765 คน โดยจำแนกเป็นนักศึกษาปริญญาตรี 4 ปี จำนวน 563 คน และนักศึกษาปริญญาตรี(เทียบ โอน) จำนวน 202 คน

สาขาวิชา	จำนวนนักศึกษา					
	ปีที่ 1	ปีที่ 2	ปีที่ 3	ปีที่ 4	ปริญญาตรี ตกค้าง	รวมทั้งสิ้น
ปริญญาตรี 4 ปี						
สาขาวิชาการ โรงแรมและการท่องเที่ยว	54	78	81	51	6	193
สาขาวิชาการ โรงแรม	-	-	5	6	15	26
สาขาวิชาการบัญชี	26	53	42	66	6	72
สาขาวิชาภาษาอังกฤษเพื่อการสื่อสารสากล	-	21	24	21	8	272
รวมนักศึกษา 4 ปี	80	152	152	144	35	563
ปริญญาตรีเทียบโอน						
สาขาวิชาการ โรงแรมและการท่องเที่ยว	57	50	-	-	2	109
สาขาวิชาการบัญชี	48	39	-	-	6	93
รวมนักศึกษาเทียบโอน	105	89	-	-	8	202
รวมนักศึกษาทั้งสิ้น	185	241	152	144	43	765

งบประมาณ

ในปีงบประมาณ 2561 วิทยาลัยการโรงแรมและการท่องเที่ยว ได้รับจัดสรรงบประมาณในการดำเนินงาน เป็นเงิน 68,326,220 บาท จำแนกตามประเภทงบประมาณได้ดังนี้

- งบประมาณแผ่นดิน จำนวน 60,423,500 บาท คิดเป็นร้อยละ 88.43 ของงบประมาณทั้งหมด
- งบประมาณเงินรายได้ จำนวน 7,902,720 บาท คิดเป็นร้อยละ 11.57 ของงบประมาณทั้งหมด

สรุปงบประมาณแผ่นดินและเงินรายได้ จำแนกตามหมวดรายจ่าย

หมวดรายจ่าย	งบประมาณแผ่นดิน	งบประมาณเงินรายได้	รวม	ร้อยละ
1. งบบุคลากร	1,717,300	3,140,160	4,857,460	7.11
2. งบดำเนินงาน	3,917,700	1,645,160	5,562,860	8.14
3. งบลงทุน	40,675,400	74,000	40,749,400	59.64
4. งบอุดหนุน	13,088,100	616,100	13,704,200	20.06
5. งบรายจ่ายอื่น	1,025,000	650,000	1,135,000	2.45
6. งบกลาง	-	1,777,300	1,777,300	2.60
รวม	60,423,500	7,902,720	68,326,220	100.00

จำนวนบุคลากร

ในปีงบประมาณ พ.ศ.2561 วิทยาลัยการโรงแรมและการท่องเที่ยว มีบุคลากรทั้งหมด 53 คน จำแนกตามสายงานได้เป็น 2 สายงาน คือ สายวิชาการ 38 คน และสายสนับสนุน 15 คน

ประเภทบุคลากร	ประเภทบุคลากร						รวมทั้งสิ้น
	จ้างด้วยงบประมาณแผ่นดิน					จ้างด้วยเงินรายได้	
	ข้าราชการ	พนักงานมหาวิทยาลัย	พนักงานราชการ	ลูกจ้างประจำ	รวม	ลูกจ้างชั่วคราว	
สายวิชาการ	4	24	-	-	28	10	38
สายสนับสนุน	-	9	1	-	10	5	15
รวม	4	33	1	-	38	15	53

สถานที่ตั้ง

วิทยาลัยการ โรงแรมและการท่องเที่ยว มีสำนักงานตั้งอยู่ที่อาคารเฉลิมพระเกียรติ 80 พรรษา 5 ธันวาคม 2550 เลขที่ 179 หมู่ 3 ตำบลไม้ฝาด อำเภอเสนา จังหวัดศรีสะเกษ 92150 โทรศัพท์ 0 7520 4060 โทรสาร 0 7520 4061 เว็บไซต์ : <http://cht.rmutsv.ac.th>

ตัวชี้วัด มาตรการ / ค่าเป้าหมาย ประจำปี พ.ศ.2561

พันธกิจ / ประเด็นยุทธศาสตร์ / กลยุทธ์	มาตรการ	แผนงาน / โครงการ	ตัวชี้วัด มาตรการ/ค่าเป้าหมาย	งบประมาณ ประจำปี 2561 (บาท)
พันธกิจ : จัดการเรียนการสอนที่มุ่งเน้นบัณฑิตให้เป็นนักปฏิบัติที่มีคุณภาพ				1,350,000
ประเด็นยุทธศาสตร์ : การพัฒนาการศึกษาบนพื้นฐานด้านสังคมศาสตร์ มุ่งสร้างบัณฑิตที่มีคุณภาพคุณธรรมและจริยธรรม				1,350,000
กลยุทธ์ : 1. พัฒนาคุณภาพการศึกษา				
	1.1 พัฒนาศักยภาพนักศึกษา			1,290,000
		1.1.1 ผลิตบัณฑิตนักปฏิบัติ		790,000
		1) ปรับปรุงหลักสูตรเดิมและสร้างหลักสูตรใหม่	1. สิ่งประดิษฐ์ นวัตกรรม บทความวิจัย	
		2) พัฒนาระบบสหกิจศึกษา / ฝึกงาน	บทความวิชาการ ผลงานนักศึกษา	
		3) สรรหาอาจารย์ที่มีทักษะวิชาชีพ	ที่นำไปใช้ประโยชน์หรือตีพิมพ์เผยแพร่	
		4) ส่งเสริมให้บุคลากรสายวิชาการพัฒนาความรู้และทักษะด้านวิชาชีพ	อย่างน้อยคณะละ 2 ผลงาน	
		5) ส่งเสริมการสร้างสมรรถนะพื้นฐานแต่ละสาขาวิชา		
		6) ส่งเสริมสนับสนุนกิจกรรมเสริมหลักสูตรด้านทักษะวิชาชีพ	2. หน่วยงานส่งนักศึกษาเข้าร่วมกิจกรรม	
		7) พัฒนาโครงสร้างพื้นฐานที่ส่งเสริมทักษะปฏิบัติ	วิชาการระดับชาติ นานาชาติ หรือระหว่าง	
		8) ปรับปรุงระเบียบ ข้อบังคับ ให้มีความคล่องตัวต่อการปฏิบัติงาน	สถาบัน	
			3. นักศึกษาได้รับรางวัลจากการ	
			แข่งขันทักษะวิชาการ/วิชาชีพ หรือนำเสนอ	
			ผลงานระหว่างสถาบันระดับชาติ	
			หรือนานาชาติ อย่างน้อยหน่วยงานละ	
			1 รางวัล	
			4. นักศึกษามีความพึงพอใจต่อสิ่งสนับสนุน	
			การเรียนรู้ อย่างน้อยร้อยละ 85	

พันธกิจ / ประเด็นยุทธศาสตร์ / กลยุทธ์	มาตรการ	แผนงาน / โครงการ	ตัวชี้วัด มาตรการ/ค่าเป้าหมาย	งบประมาณ ประจำปี 2561 (บาท)
	1.2 พัฒนาศักยภาพบุคลากร	1.2.1 การบริหารและพัฒนาทรัพยากรบุคคล		60,000
		1) ปรับแผนและพัฒนาระบบการสรรหาบุคลากร	10. อาจารย์ประจำทุกคน	
		2) พัฒนาทักษะทางวิชาการและวิชาชีพของบุคลากรสายวิชาการ	ได้รับการพัฒนา อย่างน้อยปีละ 1 ครั้ง	
		3) สร้างระบบและกลไกการพัฒนาคุณวุฒิและตำแหน่งทางวิชาการ		
		4) พัฒนาทักษะบุคลากรสายสนับสนุนทุกระดับตามสายงาน	11. บุคลากรสายสนับสนุนทุกคน	
		5) พัฒนาระบบสวัสดิการเพื่อส่งเสริมให้บุคลากรมีคุณภาพชีวิตที่ดี	ได้รับการพัฒนาตามสายงาน	
		6) พัฒนาบุคลากรให้มีจิตสำนึกที่ดีต่อองค์กร	อย่างน้อยปีละ 1 ครั้ง	
			12. จำนวนบุคลากรมีตำแหน่งทางวิชาการ	
			เพิ่มขึ้น อย่างน้อย 15 คน	
			13. อาจารย์ประจำที่มีคุณวุฒิ ป.เอก เพิ่มขึ้น	
			อย่างน้อย 15 คน	
			14. ความพึงพอใจของผู้รับบริการ	
			ของทุกหน่วยงาน อย่างน้อยร้อยละ 80	
			15. ความพึงพอใจของบุคลากร	
			ในการบริหารจัดการองค์กร	
			อย่างน้อยร้อยละ 80	
			16. บุคลากรได้รับรางวัลระดับชาติ	
			หรือนานาชาติ อย่างน้อย 15 คน	

พันธกิจ / ประเด็นยุทธศาสตร์ / กลยุทธ์	มาตรการ	แผนงาน / โครงการ	ตัวชี้วัด มาตรการ/ค่าเป้าหมาย	งบประมาณ ประจำปี 2561 (บาท)
	1.3 เตรียมความพร้อมเข้าสู่ประชาคมอาเซียน			-
		1.3.1 สร้างความพร้อมแก่บุคลากรและนักศึกษาในการเข้าสู่ประชาคมอาเซียน		
		1) เพิ่มช่องทางให้ข้อมูลเกี่ยวกับ AC	17. นักศึกษาชั้นปีสุดท้ายทุกคนจะสอบผ่าน	
		2) จัดกิจกรรมเสริมสร้างความรู้ความเข้าใจด้านต่างๆ เกี่ยวกับ AC	สมรรถนะภาษาอังกฤษ (RMUTSV TEST)	
		3) สนับสนุนทรัพยากรสำหรับเพิ่มศักยภาพด้านภาษา	อย่างน้อยร้อยละ 60	
		4) จัดกิจกรรมเพิ่มสมรรถนะด้านภาษาและการสื่อสาร		
		5) สร้างเครือข่ายความร่วมมือด้านวิชาการกับสถาบันอื่นในต่างประเทศ	18. ผลการสอบวัดสมรรถนะภาษาอังกฤษ	
		6) พัฒนาหลักสูตรและกระบวนการจัดการเรียนการสอน	(Speexx) ของบุคลากรสาขาวิชาการผ่านเกณฑ์ที่	
		ให้มีคุณภาพพร้อมเข้าสู่การแข่งขันในระดับ AC	มหาวิทยาลัยกำหนด อย่างน้อยร้อยละ 50	
			19. ร้อยละ 20 ของนักศึกษาที่เข้าสอบ TOEIC	
			ได้คะแนนมากกว่า 300	
กลยุทธ์ : 2. พัฒนาการบริหารจัดการ				
	2.1 พัฒนาระบบบริหารจัดการองค์กร			-
		2.1.1 พัฒนาอาคารสถานที่และระบบสาธารณูปการ		-
		1) จัดทำแผนความต้องการสิ่งก่อสร้างและสาธารณูปโภค		
		2) ก่อสร้าง / ปรับปรุง อาคารเรียนและปฏิบัติการ และสถานที่สนับสนุนการศึกษา		
		3) การพัฒนาระบบบริหารจัดการ		
		2.1.2 พัฒนางานประชาสัมพันธ์		-
		1) เผยแพร่กิจกรรม และผลงานเด่นสู่สาธารณชน		
		2) พัฒนาระบบการสื่อสารประชาสัมพันธ์ทั้งเชิงรุกและเชิงรับให้เป็นที่พึงของสังคม		
		3) สร้างช่องทางติดต่อสื่อสารระหว่างมหาวิทยาลัยกับศิษย์เก่าและผู้ปกครอง		
		4) สร้างเครือข่ายและพัฒนาระบบประชาสัมพันธ์ภายในองค์กร		
		5) เผยแพร่และชี้แจงข้อมูลที่เป็นข้อเท็จจริงอย่างรวดเร็ว		
		6) พัฒนากล้องข้อมูลการประชาสัมพันธ์		

พันธกิจ / ประเด็นยุทธศาสตร์ / กลยุทธ์	มาตรการ	แผนงาน / โครงการ	ตัวชี้วัด มาตรการ/ค่าเป้าหมาย	งบประมาณ ประจำปี 2561 (บาท)
		2.1.3 การบริหารจัดการและการประกันคุณภาพ		-
		1) การบริหารจัดการ	20. ผลการประเมินคุณภาพการศึกษาภายใน	
		2) การประกันคุณภาพการศึกษา	ระดับคณะและสถาบันไม่ต่ำกว่า 4.25	
			21. ทุกหลักสูตรผ่านการประเมินคุณภาพการศึกษา	
			ภายใน	
		2.1.4 จัดทำระบบควบคุมภายในและบริหารความเสี่ยง		-
		1) ให้ความรู้ด้านระบบควบคุมภายในและการบริหารความเสี่ยงสำหรับบุคลากรแต่ละระดับ	22. ความเสี่ยงที่สามารถดำเนินการควบคุม	
		2) มีการกำกับ ติดตามการดำเนินงานด้านการควบคุมภายในและการบริหารความเสี่ยง	ให้อยู่ในระดับที่ลดลงอย่างน้อยร้อยละ 80	
		3) พัฒนาระบบควบคุมภายในและการบริหารความเสี่ยง		
		4) จัดทำแผนบริหารความเสี่ยง		
		2.1.5 จัดหารายได้และบริหารทรัพย์สิน		-
		1) สร้างระบบและกลไกการจัดหารายได้และบริหารทรัพย์สินอย่างมีประสิทธิภาพ	23. ทุกคณะมีรายได้จากการให้บริการวิชาการ	
		2) หารายได้จากแหล่งต่างๆ อย่างมีประสิทธิภาพ		
		2.1.6 พัฒนามหาวิทยาลัยเป็น Green Campus		-
		1) การสร้างองค์กรที่ดีสู่การเป็น “มหาวิทยาลัยสีเขียว”	24. ทุกหน่วยงานมีกิจกรรมสนับสนุนมหาวิทยาลัย	
		2) ปรับที่ตั้งและโครงสร้างพื้นฐานของมหาวิทยาลัย	สีเขียว (การกำจัดขยะ การจราจร	
		3) การจัดการพลังงานและการเปลี่ยนแปลงสภาพอากาศ	ระบบบำบัดน้ำเสีย ภูมิทัศน์ ประหยัดพลังงาน)	
		4) การจัดการน้ำและของเสีย		
		5) การขนส่งที่เป็นมิตรกับสิ่งแวดล้อม		
		6) เพิ่มขีดความสามารถในการให้การศึกษาด้านสิ่งแวดล้อมและการพัฒนาที่ยั่งยืน		
		2.1.7 อนุรักษ์พลังงาน		-
		1) ประชาสัมพันธ์ รมรณรงค์การอนุรักษ์พลังงานอย่างต่อเนื่องสม่ำเสมอ	25. จำนวนหน่วย การใช้พลังงานไฟฟ้า	
		2) สร้างระบบและกลไกเพื่อเพิ่มประสิทธิภาพในการใช้พลังงาน	ต่อพื้นที่ ลดลงจากปีก่อน	
		3) ลดการใช้พลังงานไฟฟ้าภายในอาคาร	อย่างน้อยร้อยละ 5	
		4) สร้างทางเลือกในการใช้พลังงาน		

พันธกิจ / ประเด็นยุทธศาสตร์ / กลยุทธ์	มาตรการ	แผนงาน / โครงการ	ตัวชี้วัด มาตรการ/ค่าเป้าหมาย	งบประมาณ ประจำปี 2561 (บาท)
	2.2 พัฒนาระบบเทคโนโลยีสารสนเทศเพื่อการบริหารจัดการ			-
		2.2.1 พัฒนาระบบเทคโนโลยีสารสนเทศและวิทยบริการ		-
		1) นำสื่อและเทคโนโลยีมาใช้เป็นต้นแบบในการเรียนการสอน	26. นักศึกษาและบุคลากร มีความ	
		2) จัดหาและสนับสนุนทรัพยากรส่งเสริมการเรียนรู้สำหรับงานวิทยบริการ	พึงพอใจต่อระบบเครือข่ายอินเทอร์เน็ต	
		3) พัฒนาระบบการเรียนการสอนทางไกล	และระบบเทคโนโลยีสารสนเทศ	
		4) พัฒนาระบบบริหารจัดการเรียนการสอน	เพื่อการศึกษาและการบริการ	
		5) ส่งเสริมการใช้ฟรีแอปพลิเคชันเพื่อสนับสนุนการศึกษา	อย่างน้อยร้อยละ 85	
		6) พัฒนาเว็บสำหรับงานบริหารและการตัดสินใจ		
		7) ขยายระบบเครือข่ายสายสัญญาณ		
		8) ขยายระบบเครือข่ายไร้สาย	27. ผู้ใช้บริการมีความพึงพอใจต่อการใช้	
		9) ปรับปรุงและเพิ่มประสิทธิภาพความปลอดภัยทางเครือข่าย	ระบบเทคโนโลยีสารสนเทศ	
		10) พัฒนาระบบโครงสร้างพื้นฐานให้มีมาตรฐานและทันสมัย	เพื่อการบริหาร อย่างน้อยร้อยละ 85	
		11) พัฒนาระบบคอมพิวเตอร์เสมือน สำหรับงานสำนักงานและการเรียนการสอน		
		2.2.2 พัฒนาระบบบัญชี 3 มิติ		-
		1) พัฒนาระบบบัญชี 3 มิติ ให้สามารถทำงานได้ครบทุกมิติ	28. ทุกหน่วยเบิกจ่ายมีข้อมูลในระบบบัญชี 3 มิติ	
		2) พัฒนาและต่อยอดระบบบัญชี 3 มิติ ให้สามารถเชื่อมโยงกับระบบอิเล็กทรอนิกส์ภาครัฐได้	คลาดเคลื่อนจากระบบGF-MISไม่เกินร้อยละ2	
		3) จัดหาและพัฒนาบุคลากรด้านเทคโนโลยีสารสนเทศให้มีศักยภาพ	29. ทุกหน่วยเบิกจ่าย เบิกจ่ายงบประมาณ	
		4) จัดหาวัสดุ อุปกรณ์ ด้านเทคโนโลยีสารสนเทศให้เพียงพอ	รายจ่ายประจำสะสม ไม่น้อยกว่า	
		5) จัดทำระบบสำรองข้อมูลบัญชี 3 มิติ	แผนการเบิกจ่าย	
		6) ส่งเสริมและสร้างความน่าเชื่อถือให้กับระบบบัญชี 3 มิติ	(แผนไตรมาส 1 ร้อยละ 33)	
		7) ส่งเสริมให้ความรู้ และกระตุ้นให้บุคลากรเห็นความสำคัญและจำเป็นของระบบบัญชี 3 มิติ	(แผนไตรมาส 2 ร้อยละ 55)	
			(แผนไตรมาส 3 ร้อยละ 76)	
		8) ส่งเสริม และกระตุ้นให้ผู้บริหารใช้ข้อมูลจากระบบบัญชี 3 มิติ	(แผนไตรมาส 4 ร้อยละ 98)	
		เป็นสารสนเทศประกอบการตัดสินใจ		

พันธกิจ / ประเด็นยุทธศาสตร์ / กลยุทธ์	มาตรการ	แผนงาน / โครงการ	ตัวชี้วัด มาตรการ/ค่าเป้าหมาย	งบประมาณ ประจำปี 2561 (บาท)
		9) ทบทวนและปรับปรุง การทำงานระบบบัญชี 3 มิติ ตามมติ คณะกรรมการบริหารมหาวิทยาลัยเทคโนโลยีราชมงคลศรีวิชัย	30. ทุกหน่วยเบิกจ่าย เบิกจ่ายงบประมาณ รายจ่ายลงทุนไม่น้อยกว่าแผนการเบิกจ่าย (แผนไตรมาส 1 ร้อยละ 19) (แผนไตรมาส 2 ร้อยละ 41) (แผนไตรมาส 3 ร้อยละ 63) (แผนไตรมาส 4 ร้อยละ 87)	
พันธกิจ : ทำนุบำรุงศิลปวัฒนธรรม อนุรักษ์สิ่งแวดล้อมและภูมิปัญญาท้องถิ่น				100,000
ประเด็นยุทธศาสตร์ : ทำนุบำรุงศิลปวัฒนธรรมอนุรักษ์สิ่งแวดล้อมและภูมิปัญญาท้องถิ่น				100,000
กลยุทธ์ : 1. ทำนุบำรุงศาสนา อนุรักษ์ศิลปวัฒนธรรม และสิ่งแวดล้อม				
	1.1 สนับสนุนและส่งเสริมการอนุรักษ์ สืบทอดและพัฒนามรดก ภูมิปัญญา ศิลปวัฒนธรรม และอนุรักษ์สิ่งแวดล้อม			100,000
		1.1 ทำนุบำรุงศิลปวัฒนธรรมและสิ่งแวดล้อม		100,000
		15.1.1 จัดตั้งศูนย์ศิลปวัฒนธรรม	31. โครงการทำนุบำรุงศิลปวัฒนธรรม	
		15.2.1 พัฒนาระบบฐานข้อมูลในการบริหารจัดการองค์ความรู้ด้านศิลปวัฒนธรรม	บรรลุตามวัตถุประสงค์ อย่างน้อยร้อยละ 80	
		15.3.1 ส่งเสริม สนับสนุน นักศึกษา บุคลากร เครือข่าย พี่นฟู สืบทอด อนุรักษ์ศิลปวัฒนธรรม		
		15.4.1 สนับสนุนและเผยแพร่ผลงานวิจัย สิ่งประดิษฐ์ นวัตกรรมและงานสร้างสรรค์ ด้านศิลปวัฒนธรรม		
		15.5.1 สนับสนุนและส่งเสริมการสร้างมูลค่าจากองค์ความรู้ด้านศิลปวัฒนธรรม		
		15.6.1 แสวงหาและสร้างความร่วมมือกับหน่วยงานเครือข่ายศิลปวัฒนธรรม		
		15.6.2 พัฒนาชุมชนที่มีศักยภาพเพื่อเป็นแหล่งเรียนรู้ศิลปวัฒนธรรม		
		15.7.1 อนุรักษ์สิ่งแวดล้อม		

พันธกิจ / ประเด็นยุทธศาสตร์ / กลยุทธ์	มาตรการ	แผนงาน / โครงการ	ตัวชี้วัด มาตรการ/ค่าเป้าหมาย	งบประมาณ ประจำปี 2561 (บาท)
พันธกิจ : สร้างงานวิจัยเพื่อประโยชน์แก่ชุมชนและสังคม				1,562,000
ประเด็นยุทธศาสตร์ : สร้างงานวิจัยเพื่อพัฒนาคุณภาพบัณฑิตและก่อให้เกิดประโยชน์แก่สังคม				1,562,000
กลยุทธ์ : 1. พัฒนาคุณภาพงานวิจัย				
	1.1 สนับสนุนสิ่งอำนวยความสะดวกและสร้างความเข้มแข็งด้านการวิจัย			-
		1.1.1 พัฒนาคือความพร้อม ความเข้มแข็ง เพื่อสนับสนุนการวิจัย		
		1) พัฒนาระบบและกลไกการบริหารงานวิจัย	32. หน่วยวิจัยเดิมทุกหน่วย ผ่านเกณฑ์ที่กำหนด	
		2) พัฒนาโครงสร้างพื้นฐานและสิ่งอำนวยความสะดวกต่อการวิจัยให้เข้มแข็ง เพียงพอ	ของหน่วยวิจัย	
		3) ส่งเสริมและพัฒนาศักยภาพการวิจัยเพื่อการบูรณาการองค์ความรู้และประสบการณ์จากหลายสาขาวิชา		
		4) ส่งเสริมสนับสนุนงานวิจัยบนพื้นฐานภูมิปัญญาท้องถิ่นเพื่อแก้ปัญหาและยกระดับคุณภาพชีวิตของชุมชน		
		5) สร้างเครือข่ายวิจัยกับองค์กรภายในและภายนอกประเทศ		
	1.2 ส่งเสริมและยกระดับมาตรฐานงานวิจัยทั้งด้านปริมาณและคุณภาพเพื่อตอบสนองความต้องการของสังคม ทั้งระดับท้องถิ่นและระดับชาติ			1,562,000
		1.2.1 พัฒนาศักยภาพนักวิจัยและคุณภาพงานวิจัย		1,562,000
		1) พัฒนาศักยภาพนักวิจัยและสร้างนักวิจัยรุ่นใหม่	33. จำนวนเงินสนับสนุนการวิจัย	
		2) สนับสนุนส่งเสริมให้ผลงานวิจัยหรืองานสร้างสรรค์ได้รับการตีพิมพ์หรือเผยแพร่หรือนำไปใช้ประโยชน์	หรืองานสร้างสรรค์ ต่ออาจารย์ประจำ เป็นไปตามเกณฑ์อุดมศึกษา	
		3) พัฒนาศักยภาพนักวิจัยผ่านเครือข่ายวิจัยโดยกระบวนการมีส่วนร่วมของผู้ใช้ผลงาน เพื่อเพิ่มขีดความสามารถในการหาแหล่งทุน	- ด้านวิจัย 60,000 บาท/คน - ด้านสังคม 25,000 บาท/คน	
			34. จำนวนเงินสนับสนุนการวิจัยจากแหล่งทุนภายนอกต่ออาจารย์ประจำ	
			อย่างน้อย 25,000 บาท ต่อคน	

พันธกิจ / ประเด็นยุทธศาสตร์ / กลยุทธ์	มาตรการ	แผนงาน / โครงการ	ตัวชี้วัด มาตรการ/ค่าเป้าหมาย	งบประมาณ ประจำปี 2561 (บาท)
			35. อาจารย์ประจำนำเสนอผลงานวิชาการ หรือตีพิมพ์เผยแพร่ในวารสารระดับชาติ และนานาชาติ อย่างน้อยร้อยละ 20	
			36. ทุกหน่วยงานระดับคณะมีบทความวิจัย ฉบับเต็มตีพิมพ์ในเอกสารประกอบ การประชุมวิชาการอย่างน้อย 120 บทความ	
			37. จำนวนบทความวิจัยที่ตีพิมพ์ในวารสาร ระดับชาติและนานาชาติที่อยู่บนฐานข้อมูล TCI อย่างน้อย 45 บทความ	
			38. จำนวนบทความวิจัยที่ตีพิมพ์ในวารสาร ระดับนานาชาติที่อยู่บนฐานข้อมูล Scopus / SJR /ISI อย่างน้อย 20 บทความ	
			39. ทุกคณะ/วิทยาลัย ของหน่วยงานระดับคณะ มีผลงานวิจัย สิ่งประดิษฐ์ และงานสร้างสรรค์ได้รับรางวัลระดับชาติ หรือนานาชาติ	
			40. จำนวนผลงานวิจัย สิ่งประดิษฐ์ งานสร้างสรรค์ เข้าสู่กระบวนการ ทรัพย์สินทางปัญญา อย่างน้อย 10 ผลงาน	

พันธกิจ / ประเด็นยุทธศาสตร์ / กลยุทธ์	มาตรการ	แผนงาน / โครงการ	ตัวชี้วัด มาตรการ/ค่าเป้าหมาย	งบประมาณ ประจำปี 2561 (บาท)
พันธกิจ : ให้บริการวิชาการแก่ชุมชนและสังคม				185,000
ประเด็นยุทธศาสตร์ : เป็นศูนย์กลางแห่งการเรียนรู้เชิงบูรณาการที่มีความเข้มแข็งด้านวิชาการและวิชาชีพที่สามารถเรียนรู้ได้ตลอดชีวิต				185,000
กลยุทธ์ : 1. พัฒนาคุณภาพงานบริการวิชาการ				
	1.1 ให้บริการทางวิชาการเพื่อพัฒนาคุณภาพวิชาชีพตามความต้องการชุมชน			185,000
		1.1.1 พัฒนาระบบและกลไกการบริการวิชาการเพื่อให้เกิดการบูรณาการกับการเรียนการสอนและวิจัย	41. ผู้รับบริการวิชาการนำความรู้ไปใช้ประโยชน์ อย่างน้อยร้อยละ 85	
		1.1.2 ส่งเสริมและสนับสนุนภูมิปัญญาท้องถิ่นให้เป็นแหล่งเรียนรู้ของสังคม		
		1.1.3 ถ่ายทอดความรู้และเทคโนโลยีที่เหมาะสมบนพื้นฐานวัฒนธรรมที่ค้ำจุนของท้องถิ่นเพื่อเสริมสร้างความเข้มแข็งและการพึ่งพาตนเองของชุมชนและเพื่อการเรียนรู้ตลอดชีวิต		
		1.1.4 วิจัยและพัฒนาต่อยอดเชื่อมโยงความรู้และประสบการณ์จากบริการวิชาการแก่สังคม		
		1.1.5 เผยแพร่ผลความรู้ การถ่ายทอดเทคโนโลยีและแนวปฏิบัติที่ดีจากการให้บริการทางวิชาการสู่สาธารณะ		
พันธกิจ : จัดระบบการบริหารจัดการตามหลักธรรมาภิบาล				40,000
ประเด็นยุทธศาสตร์ : จัดระบบการบริหารจัดการตามหลักธรรมาภิบาลและระบบประกันคุณภาพการศึกษา				40,000
กลยุทธ์ : 1. พัฒนาคุณภาพการบริหารจัดการ				
	1.1 การบริหารจัดการและการประกันคุณภาพ			
		1.1.1 การบริหารจัดการและการประกันคุณภาพ		40,000
		1) การบริหารจัดการ		
		2) การประกันคุณภาพการศึกษา		
รวมทั้งสิ้น				3,237,000

โครงการประจำปีงบประมาณ พ.ศ. 2561

แผนงาน/โครงการ	งบประมาณประจำปี 2561 (บาท)					รวม	จำนวนผู้เข้าร่วมโครงการ (คน)				คำเป้าหมาย		ระยะเวลา	หน่วยงาน	
	งบอื่นๆ ของหน่วยงาน						นศ.	บุคลากร	บุคคล	รวม	ตัวชี้วัด		ระยะ	ดำเนินการ	ผู้รับผิดชอบ
	งบม.	งบม.	งบกลาง	งบดำเนินงาน	งบดำเนินงาน						ระดับ	ระดับ			
	เงินรายได้	แผ่นดิน		เงินรายได้	งบแผ่นดิน						ผลิต	ผลลัพธ์			
พันธกิจที่ 1 : จัดการเรียนรู้การสอนที่มุ่งเน้นบัณฑิตให้เป็นนักปฏิบัติที่มีคุณภาพ															
1. พัฒนาคุณภาพการศึกษา															
1.1 พัฒนาคุณภาพนักศึกษา															
1.1.1 ผลิตบัณฑิตนักปฏิบัติ															
1	โครงการพัฒนาเพิ่มทักษะวิชาชีพแก่นักศึกษา	-	180,000	-	-	-	180,000								
	กิจกรรมย่อยที่ 1 การอนุรักษ์อาหารพื้นบ้าน อาหารโบราณ	-	25,000	-	-	-	25,000	44	4	2	50	อย่างน้อยร้อยละ 80 ของผู้เข้าร่วมโครงการได้รับ ความรู้เพิ่มขึ้น	ผู้เข้าร่วมโครงการ สามารถนำความรู้ ไปใช้ประโยชน์ได้ อยู่ในระดับมาก	พ.ย. 2560	นางสาวจิระนาถ รุ่งช่วง
	กิจกรรมย่อยที่ 2 พัฒนาความรู้ด้านการจัดทำบัญชีสำหรับธุรกิจเฉพาะ	-	17,000	-	-	-	17,000	50	7	-	57	อย่างน้อยร้อยละ 80 ของผู้เข้าร่วมโครงการได้รับ ความรู้เพิ่มขึ้น	ผู้เข้าร่วมโครงการ สามารถนำความรู้ ไปใช้ประโยชน์ได้ อยู่ในระดับมาก	ธ.ค. 2560	นางกรรณิศา บัวทองเรือง
	กิจกรรมย่อยที่ 3 โครงการฝึกทักษะทางด้านภาษาอังกฤษสำหรับนักบัญชี	-	12,000	-	-	-	12,000	60	7	-	67	อย่างน้อยร้อยละ 80 ของผู้เข้าร่วมโครงการได้รับ ความรู้เพิ่มขึ้น	ผู้เข้าร่วมโครงการ สามารถนำความรู้ ไปใช้ประโยชน์ได้ อยู่ในระดับมาก	ธ.ค. 2560	นายวิชา ตู้อ่า
	กิจกรรมย่อยที่ 4 เตรียมความพร้อมสู่การเป็นนักบัญชีมืออาชีพ-ด้านการสอบ บัญชี	-	17,000	-	-	-	17,000	83	7	-	90	อย่างน้อยร้อยละ 80 ของผู้เข้าร่วมโครงการได้รับ ความรู้เพิ่มขึ้น	ผู้เข้าร่วมโครงการ สามารถนำความรู้ ไปใช้ประโยชน์ได้ อยู่ในระดับมาก	ธ.ค. 2560	นางสาวกัลยาณี ยุทธการ
	กิจกรรมย่อยที่ 5 โครงการเตรียมความพร้อมสู่การเป็นผู้สอบบัญชีภาษีอากร	-	16,000	-	-	-	16,000	50	7	-	57	อย่างน้อยร้อยละ 80 ของผู้เข้าร่วมโครงการได้รับ ความรู้เพิ่มขึ้น	ผู้เข้าร่วมโครงการ สามารถนำความรู้ ไปใช้ประโยชน์ได้ อยู่ในระดับมาก	ม.ค. 2561	ผศ.ระริน เจริญพันธ์
	กิจกรรมย่อยที่ 6 เตรียมความพร้อมนักศึกษาระดับปริญญาตรีสาขาวิชาการบัญชีก่อนออก ฝึกงาน	-	14,000	-	-	-	14,000	60	7	-	67	อย่างน้อยร้อยละ 80 ของผู้เข้าร่วมโครงการได้รับ ความรู้เพิ่มขึ้น	ผู้เข้าร่วมโครงการ สามารถนำความรู้ ไปใช้ประโยชน์ได้ อยู่ในระดับมาก	ม.ค. 2561	นางสาวนุชา ทับครุฑ
	กิจกรรมย่อยที่ 7 เตรียมความพร้อมสู่การเป็นนักบัญชีมืออาชีพ-ด้านการ จัดทำบัญชี	-	14,000	-	-	-	14,000	50	7	-	57	อย่างน้อยร้อยละ 80 ของผู้เข้าร่วมโครงการได้รับ ความรู้เพิ่มขึ้น	ผู้เข้าร่วมโครงการ สามารถนำความรู้ ไปใช้ประโยชน์ได้ อยู่ในระดับมาก	ก.พ. 2561	นางสาวศุภพิชญณ์ บุญเกื้อ

แผนงาน/โครงการ		งบประมาณประจำปี 2561 (บาท)					รวม	จำนวนผู้เข้าร่วมโครงการ (คน)				คำเป้าหมาย		ระยะเวลา	หน่วยงาน
		งบอื่นๆ ของหน่วยงาน						นศ. บุคลากร บุคคล ภายนอก รวม				ตัวชี้วัด		ดำเนินการ	ผู้รับผิดชอบ
		งบปม.	งบปม.	งบกลาง	งบดำเนินงาน	งบดำเนินงาน						ระดับ	ระดับ	ระบุ ค/ป	
		เงินรายได้	แผ่นดิน		เงินรายได้	งบแผ่นดิน		ผลิต	ผลลัพธ์						
	กิจกรรมย่อยที่ 8 เทคนิคการพัฒนาบุคลากรผู้บริการที่เป็นเลิศ	-	25,000	-	-	-	25,000	55	3	2	60	อย่างน้อยร้อยละ 80 ของผู้เข้าร่วมโครงการ ได้รับ ความรู้เพิ่มขึ้น	ผู้เข้าร่วมโครงการ สามารถนำความรู้ ไปใช้ประโยชน์ได้ อยู่ในระดับมาก	ก.พ. 2561	นางสาวจุติมา บุญมี
	กิจกรรมย่อยที่ 9 ทดสอบสมรรถนะด้านการบริการอาหารและเครื่องดื่ม	-	40,000	-	-	-	40,000	110	6	4	120	อย่างน้อยร้อยละ 80 ของผู้เข้าร่วมโครงการ ได้รับ ความรู้เพิ่มขึ้น	ผู้เข้าร่วมโครงการ สามารถนำความรู้ ไปใช้ประโยชน์ได้ อยู่ในระดับมาก	ก.พ. 2561	นายธรรมจักร เล็กบรรจง
2	โครงการ โครงการศึกษาดูงานและพัฒนาทักษะด้านการนำเที่ยวอย่างมืออาชีพ	-	200,000	-	-	-	200,000								
	กิจกรรมย่อยที่ 1 ทัศนศึกษาภาคกลางและภาคเหนือ	-	105,000	-	-	-	105,000	70	4	-	74	มีกิจกรรม แลกเปลี่ยนเรียนรู้ ประสบการณ์/ ทักษะวิชาชีพ/ วิชาการภายใน หน่วยงาน	ผู้เข้าร่วมโครงการ ได้รับการพัฒนา ทักษะวิชาชีพ เฉพาะทางและเพิ่ม ความเชี่ยวชาญใน วิชาชีพมากขึ้น	ก.พ. 2561	นายดุสิตพร สกทา
	กิจกรรมย่อยที่ 2 ทัศนศึกษาภาคใต้ฝั่งตะวันตก-ตะวันออก	-	70,000	-	-	-	70,000	80	4	-	84	มีกิจกรรม แลกเปลี่ยนเรียนรู้ ประสบการณ์/ ทักษะวิชาชีพ/ วิชาการภายใน หน่วยงาน	ผู้เข้าร่วมโครงการ ได้รับการพัฒนา ทักษะวิชาชีพ เฉพาะทางและเพิ่ม ความเชี่ยวชาญใน วิชาชีพมากขึ้น	มี.ค. 2561	นายธนิษฐ์ สังขวง
	กิจกรรมย่อยที่ 3 ศึกษาดูงานโรงแรมและพัฒนาทักษะด้านการโรงแรม	-	25,000	-	-	-	25,000	4	1	-	5	มีกิจกรรม แลกเปลี่ยนเรียนรู้ ประสบการณ์/ ทักษะวิชาชีพ/ วิชาการภายใน หน่วยงาน	ผู้เข้าร่วมโครงการ ได้รับการพัฒนา ทักษะวิชาชีพ เฉพาะทางและเพิ่ม ความเชี่ยวชาญใน วิชาชีพมากขึ้น	พ.ค. 2561	นางสาวจันทิวรรณ สมานธิ
3	โครงการเสริมสร้างทักษะทางวิชาการ	-	200,000	-	-	-	200,000								
	กิจกรรมย่อยที่ 1 โครงการเสริมสร้างทักษะทางวิชาการด้านบริหารธุรกิจ 9 มทร.	-	100,000	-	-	-	100,000	20	5	-	25	ผู้เข้าร่วมโครงการ ทุกคนบอกประเด็น ความรู้หรือ ประสบการณ์ที่ ได้รับเพิ่มขึ้นอย่างน้อย 1 เรื่อง	ผู้เข้าร่วมโครงการ ได้รับรางวัลจาก การประกวด แข่งขัน อย่างน้อย 1 เรื่อง	ก.พ. 2561	นายทิววงศ์ เพชรจุล

แผนงาน/โครงการ		งบประมาณประจำปี 2561 (บาท)					รวม	จำนวนผู้เข้าร่วมโครงการ (คน)				คำเป้าหมาย		ระยะเวลา	หน่วยงาน
		งบอื่นๆ ของหน่วยงาน						นศ. บุคลากร บุคคล ภายนอก รวม				ตัวชี้วัด		ดำเนินการ	ผู้รับผิดชอบ
		งบปม.	งบปม.	งบกลาง	งบดำเนินงาน	งบดำเนินงาน						ระดับ	ระดับ	ระบุ ค/ป	
		เงินรายได้	แผ่นดิน		เงินรายได้	งบแผ่นดิน		ผลผลิต	ผลลัพธ์						
	กิจกรรมย่อยที่ 2 โครงการเสริมสร้างทักษะและการแข่งขันทางศิลปศาสตร์ 9 มทร.	-	100,000	-	-	-	100,000	20	5	-	25	ผู้เข้าร่วมโครงการทุกคนบอกประเด็นความรู้หรือประสบการณ์ที่ได้รับเพิ่มขึ้นอย่างน้อย 1 เรื่อง	ผู้เข้าร่วมโครงการได้รับรางวัลจากการประกวด แข่งขันอย่างน้อย 1 เรื่อง	ก.พ. 2561	นายศิววงศ์ เพชรจุล
4	โครงการสร้างนักบัญชีคุณภาพรุ่นใหม่ (Young & Smarts Accountants)	40,000	-	-	-	-	40,000	70	2	-	72	อย่างน้อยร้อยละ 80 ของผู้เข้าร่วมโครงการได้รับความรู้เพิ่มขึ้น	ผู้เข้าร่วมโครงการสามารถนำความรู้ไปใช้ประโยชน์ได้ อยู่ในระดับมาก	ก.พ. 2561	นางสาวจิรัชญา บุญช่วย
5	โครงการเสริมหลักสูตรด้านกฎหมายและกระบวนการยุติธรรมแก่นักศึกษา	40,000	-	-	-	-	40,000	140	10	-	150	อย่างน้อยร้อยละ 80 ของผู้เข้าร่วมโครงการได้รับความรู้เพิ่มขึ้น	ผู้เข้าร่วมโครงการสามารถนำความรู้ไปใช้ประโยชน์ได้ อยู่ในระดับมาก	พ.ค. 2561	นายศิววงศ์ เพชรจุล
6	โครงการ CHT นิทรรศการทางวิชาการ	90,000	-	-	-	-	90,000	140	10	-	150	ผู้เข้าร่วมโครงการมีความพึงพอใจต่อความรู้ที่ได้รับจากนิทรรศการ อย่างน้อยร้อยละ 80	ผู้เข้าร่วมโครงการสามารถนำความรู้ไปใช้ประโยชน์ได้ อยู่ในระดับมาก	ก.พ. 2561	นายศิววงศ์ เพชรจุล
7	โครงการฝึกทักษะนำเที่ยวต่างประเทศด้วยประสบการณ์จริงเพื่อเพิ่มความเชี่ยวชาญด้านวิชาชีพมัคคุเทศก์	40,000	-	-	-	-	40,000	80	4	-	84	มีกิจกรรมแลกเปลี่ยนเรียนรู้ประสบการณ์/ทักษะวิชาชีพ/วิชาการภายในหน่วยงาน	ผู้เข้าร่วมโครงการได้รับการพัฒนาทักษะวิชาชีพเฉพาะทางและเพิ่มความเชี่ยวชาญในวิชาชีพมากขึ้น	มี.ค. 2561	นายธนินทร์ สังขดวง
1.1.2 พัฒนานักศึกษาสู่คุณลักษณะบัณฑิตที่พึงประสงค์															
1	โครงการแข่งขันกีฬาภายใน มทร.ศรีวิชัย ครั้งที่ 11	-	200,000	-	-	-	200,000	90	17	-	107	ผู้เข้าร่วมโครงการทุกคนบอกประเด็นความรู้หรือประสบการณ์ที่ได้รับอย่างน้อย 1 เรื่อง	ผู้เข้าร่วมโครงการได้รับรางวัลจากการแข่งขันอย่างน้อย 1 รางวัล	ส.ค. 2561	นางสาวปิยะนุช นาพอ

โครงการประจำปีงบประมาณ พ.ศ. 2561

มาตรการ	แผนงาน/โครงการ	งบประมาณประจำปี 2561 (บาท)					รวม	จำนวนผู้เข้าร่วมโครงการ (คน)				ค่าเป้าหมาย ตัวชี้วัด		ระยะเวลา ดำเนินการ ระบุ ค/ป	หน่วยงาน ผู้รับผิดชอบ	
		งปม. เงินรายได้	งปม. แผ่นดิน	งบอื่นๆ ของหน่วยงาน				นศ.	บุคลากร	บุคคล ภายนอก	รวม	ระดับ ผลิต	ระดับ ผลลัพธ์			
				งบกลาง	งบดำเนินงาน เงินรายได้	งบดำเนินงาน งบแผ่นดิน										
พันธกิจที่ 2 : สร้างงานวิจัยเพื่อประโยชน์แก่ชุมชนและสังคม																
1. พัฒนาคุณภาพงานวิจัย																
1.1 สนับสนุนสิ่งอำนวยความสะดวกและสร้างความพร้อม ความเข้มแข็งด้านการวิจัย																
1.1.1 พัฒนาคือความพร้อม ความเข้มแข็ง เพื่อสนับสนุนการวิจัย																
1.2 ส่งเสริมและยกระดับมาตรฐานงานวิจัยทั้งด้านปริมาณและคุณภาพเพื่อตอบสนอง ความต้องการของสังคม ทั้งระดับท้องถิ่นและระดับชาติ																
1.2.1 พัฒนาศักยภาพนักวิจัยและคุณภาพงานวิจัย																
	1. สักยภาพแหล่งท่องเที่ยวเชิงอนุรักษ์ในพื้นที่ชนบทของจังหวัดศรีสะเกษเพื่อส่งเสริม การสร้างมูลค่าทางการท่องเที่ยว	-	400,000	-	-	-	400,000	-	-	-	-	-	-	-	ด.ค.60 - ก.ย. 61	นางฟ้าพิไล ทวีสินโสภา
	2. กลยุทธ์สร้างรายได้จากการพัฒนาสินค้าและบริการชุมชนเกาะลิบง จังหวัดศรีสะเกษ เพื่อพัฒนาเศรษฐกิจชุมชนอย่างยั่งยืน	-	220,000	-	-	-	220,000	-	-	-	-	-	-	-	ด.ค.60 - ก.ย. 61	นางกรรณิศา บัวทองเรือง
	3. แนวทางการฟื้นฟูมรดกทางวัฒนธรรม ดำเนินเมืองเก่า เพื่อพัฒนาการท่องเที่ยว เชิงประวัติศาสตร์ของหมู่บ้านหงส์ดำ จ.ศรีสะเกษ	-	300,000	-	-	-	300,000	-	-	-	-	-	-	-	ด.ค.60 - ก.ย. 61	นางฟ้าพิไล ทวีสินโสภา
	4. การจัดการท่องเที่ยวแบบไม่เร่งรีบ Slow Tourism โดยการมีส่วนร่วมของชุมชน เกาะสุกร อำเภอปะเหลียน จังหวัดศรีสะเกษ	45,000	-	-	-	-	45,000	-	-	-	-	-	-	-	ด.ค.60 - ก.ย. 61	นายธรรมจักร เล็กบรรจง
	5. เอกอัครราชทูตและรูปแบบธุรกิจร้านอาหารท้องถิ่น ภูมิศึกษา ร้านขนมจีนในเขต อำเภอเมือง จังหวัดนครศรีธรรมราช	45,000	-	-	-	-	45,000	-	-	-	-	-	-	-	ด.ค.60 - ก.ย. 61	นางสาวจิระนาถ รุ่งช่วง
	6. การวิเคราะห์ความต้องการด้านภาษาอังกฤษสำหรับงานสปาในโรงแรมใน จังหวัดกระบี่	45,000	-	-	-	-	45,000	-	-	-	-	-	-	-	ด.ค.60 - ก.ย. 61	นางเพ็ญพร เกิดสุข
	7. การศึกษาสภาพการจัดการทรัพยากรมนุษย์เชิงพัฒนาของธุรกิจการ ท่องเที่ยวในจังหวัดศรีสะเกษ	40,000	-	-	-	-	40,000	-	-	-	-	-	-	-	ด.ค.60 - ก.ย. 61	นางสาวนุชนาถ ทับครุฑ
	8. การประเมินศักยภาพและการประชาสัมพันธ์แหล่งท่องเที่ยวใหม่ เขาหัวแตก อำเภอห้วยยอด จังหวัดศรีสะเกษ	40,000	-	-	-	-	40,000	-	-	-	-	-	-	-	ด.ค.60 - ก.ย. 61	นางสาววันวิสาข์ พลอย อินสว่าง
	9. แนวทางการพัฒนาแหล่งท่องเที่ยวในพื้นที่ชุมชนแหลมโพธิ์ ตำบลลูเต้ อำเภอ หาดใหญ่ จังหวัดสงขลา	40,000	-	-	-	-	40,000	-	-	-	-	-	-	-	ด.ค.60 - ก.ย. 61	นางสาวสุธิรา ปานแก้ว
	10. การวิเคราะห์ความจำเป็นในการใช้ภาษาอังกฤษของบุคลากรด้านอุตสาหกรรม การท่องเที่ยวและบริการในเกาะมุก	40,000	-	-	-	-	40,000	-	-	-	-	-	-	-	ด.ค.60 - ก.ย. 61	นางสาวปณิศา เกิดคง

โครงการประจำปีงบประมาณ พ.ศ. 2561

มาตรการ	แผนงาน/โครงการ	งบประมาณประจำปี 2561 (บาท)					รวม	จำนวนผู้เข้าร่วมโครงการ (คน)				ค่าเป้าหมาย ตัวชี้วัด		ระยะเวลา ดำเนินการ ระบุ ๓/๒	หน่วยงาน ผู้รับผิดชอบ	
		งปม. เงินรายได้	งปม. แผ่นดิน	งบอื่นๆ ของหน่วยงาน				นศ.	บุคลากร	บุคคล ภายนอก	รวม	ระดับ ผลผลิต	ระดับ ผลลัพธ์			
				งบกลาง	งบดำเนินงาน เงินรายได้	งบดำเนินงาน งบแผ่นดิน										
พันธกิจที่ 3 : ให้บริการวิชาการแก่ชุมชนและสังคม																
1. พัฒนาคุณภาพงานบริการวิชาการ																
1.1 การบริการทางวิชาการเพื่อพัฒนาคุณภาพวิชาชีพตามความต้องการชุมชน																
1.1.1 การบริการทางวิชาการเพื่อพัฒนาคุณภาพวิชาชีพตามความต้องการของชุมชน																
	1. โครงการการสร้างเครือข่ายการจัดทำบัญชีครัวเรือน อำเภอเสนา จังหวัดศรีสะเกษ	-	15,000	-	-	-	15,000	10	2	20	32	อย่างน้อยร้อยละ 80 ของผู้เข้าร่วมโครงการได้รับความรู้เพิ่มขึ้น	ผู้เข้าร่วมโครงการสามารถนำความรู้ไปใช้ประโยชน์ได้ อยู่ในระดับมาก	ม.ย. 2561	นางสาวศุภกัญญา นุญเกื้อ	
	2. โครงการอาสาสมัครแม่ทูนหัวประจำชุมชน รุ่นที่ 3	-	20,000	-	-	-	20,000	3	-	30	33	อย่างน้อยร้อยละ 80 ของผู้เข้าร่วมโครงการได้รับความรู้เพิ่มขึ้น	ผู้เข้าร่วมโครงการสามารถนำความรู้ไปใช้ประโยชน์ได้ อยู่ในระดับมาก	ก.พ. 2561	นางฟ้าพิไล ทวีสินโสภาก	
	3. โครงการการสร้างต้นแบบการพัฒนาศักยภาพการท่องเที่ยวโดยชุมชนเขาหลัก จังหวัดศรีสะเกษอย่างยั่งยืน	-	150,000	-	-	-	150,000									
	กิจกรรมย่อยที่ 1 การอบรมเชิงปฏิบัติการการวางแผนจัดการนำเที่ยวและการบริการสู่ความเป็นเลิศ	-	30,000	-	-	-	30,000	5	5	30	40	อย่างน้อยร้อยละ 80 ของผู้เข้าร่วมโครงการได้รับความรู้เพิ่มขึ้น	ผู้เข้าร่วมโครงการสามารถนำความรู้ไปใช้ประโยชน์ได้ อยู่ในระดับมาก	มี.ค. 2561	นางสาวจุติมา นุญมี	
	กิจกรรมย่อยที่ 2 ภาษาอังกฤษเพื่อการสื่อสารสำหรับการท่องเที่ยวโดยชุมชน	-	30,000	-	-	-	30,000	5	5	20	30	อย่างน้อยร้อยละ 80 ของผู้เข้าร่วมโครงการได้รับความรู้เพิ่มขึ้น	ผู้เข้าร่วมโครงการสามารถนำความรู้ไปใช้ประโยชน์ได้ อยู่ในระดับมาก	มี.ค. 2561	นางสาวศรียศิณี เวชโช	
	กิจกรรมย่อยที่ 3 พัฒนาศักยภาพด้านการจัดทำบัญชีต้นทุนกลุ่มวิสาหกิจการท่องเที่ยวโดยชุมชน	-	30,000	-	-	-	30,000	2	3	30	35	อย่างน้อยร้อยละ 80 ของผู้เข้าร่วมโครงการได้รับความรู้เพิ่มขึ้น	ผู้เข้าร่วมโครงการสามารถนำความรู้ไปใช้ประโยชน์ได้ อยู่ในระดับมาก	ก.พ. 2561	นางกรรณิศา บัวทองเรือง	
	กิจกรรมย่อยที่ 4 การส่งเสริมการท่องเที่ยวบ้านเขาหลัก จังหวัดศรีสะเกษ	-	30,000	-	-	-	30,000	2	3	40	45	อย่างน้อยร้อยละ 80 ของผู้เข้าร่วมโครงการได้รับความรู้เพิ่มขึ้น	ผู้เข้าร่วมโครงการสามารถนำความรู้ไปใช้ประโยชน์ได้ อยู่ในระดับมาก	ม.ย. 2561	นางสาวสุญาพร สือตระกูล	

แผนการใช้จ่ายงบประมาณประจำปี 2561 จำแนกตามหมวดรายจ่าย - รายไตรมาส
วิทยาลัยการโรงแรมและการท่องเที่ยว

หมวดรายจ่าย	งปม. ได้รับจัดสรร		ไตรมาส 1		ไตรมาส 2		ไตรมาส 3		ไตรมาส 4	
	ล้านบาท	ร้อยละ	ล้านบาท	%	ล้านบาท	%	ล้านบาท	%	ล้านบาท	%
งบบุคลากร	1.71730	2.84	0.42933	25.00	0.42933	25.00	0.42933	25.00	0.42933	25.00
งบดำเนินงาน	3.91770	6.48	1.56708	40.00	0.78354	20.00	0.78354	20.00	0.78354	20.00
งบลงทุน	40.67540	67.32	10.16885	25.00	10.16885	25.00	10.16885	25.00	10.16885	25.00
งบอุดหนุน	13.08810	21.66	5.23524	40.00	2.61762	20.00	2.61762	20.00	2.61762	20.00
งบรายจ่ายอื่น	1.02500	1.70	0.30750	30.00	0.25625	25.00	0.23575	23.00	0.22550	22.00
รวม	60.42350	100.00	17.70800	29.31	14.25559	23.59	14.23509	23.56	14.22484	23.54
ร้อยละ	100.00	-	29.31	-	23.59	-	23.56	-	23.54	-

แผนการเบิกจ่ายสะสมงบประมาณประจำปี 2561 จำแนกตามหมวดรายจ่าย
วิทยาลัยการโรงแรมและการท่องเที่ยว

หมวดรายจ่าย	งปม. ได้รับจัดสรร		ไตรมาส 1		ไตรมาส 2		ไตรมาส 3		ไตรมาส 4	
	ล้านบาท	ร้อยละ	ล้านบาท	%	ล้านบาท	%	ล้านบาท	%	ล้านบาท	%
งบบุคลากร	1.71730	2.84	0.42933	25.00	0.85865	50.00	1.28798	75.00	1.71730	100.00
งบดำเนินงาน	3.91770	6.48	1.56708	40.00	2.35062	60.00	3.13416	80.00	3.91770	100.00
งบลงทุน	40.67540	67.32	10.16885	25.00	20.33770	50.00	30.50655	75.00	40.67540	100.00
งบอุดหนุน	13.08810	21.66	5.23524	40.00	7.85286	60.00	10.47048	80.00	13.08810	100.00
งบรายจ่ายอื่น	1.02500	1.70	0.30750	30.00	0.56375	55.00	0.79950	78.00	1.02500	100.00
รวม	60.42350	100.00	17.70800	29.31	31.96358	52.90	46.19867	76.46	60.42350	100.00
ร้อยละ		-	29.31	-	52.90	-	76.46	-	100.00	-

แผนการใช้จ่ายงบประมาณประจำปี 2561 จำแนกตามผลผลิต - รายไตรมาส
วิทยาลัยการโรงแรมและการท่องเที่ยว

ผลผลิต	งปม. ได้รับจัดสรร		ไตรมาส 1		ไตรมาส 2		ไตรมาส 3		ไตรมาส 4	
	ล้านบาท	ร้อยละ	ล้านบาท	%	ล้านบาท	%	ล้านบาท	%	ล้านบาท	%
1. รายการบุคลากรภาครัฐ	14.54060	24.06	3.63515	25.00	3.63515	25.00	3.63515	25.00	3.63515	25.00
2. ผู้สำเร็จการศึกษาด้านสังคมศาสตร์	44.64160	73.88	12.49965	20.00	9.82115	30.00	8.92832	30.00	13.39248	20.00
3. ผู้สำเร็จการศึกษาด้านวิทยาศาสตร์และเทคโนโลยี	0.18500	0.31	0.05180	20.00	0.04070	30.00	0.03700	30.00	0.05550	20.00
4. ผลงานการให้บริการวิชาการ	0.13630	0.23	0.04498	15.00	0.02999	25.00	0.02862	25.00	0.03271	35.00
5. ผลงานทำนุบำรุงศิลปวัฒนธรรม	-	-	-	12.00	-	28.00	-	25.00	-	34.00
6. โครงการวิจัยและนวัตกรรมฯ/วิจัยและพัฒนาฯ	0.92000	1.52	0.92000	100.00	-	-	-	-	-	-
รวม	60.42350	100.00	17.15158	28.39	13.52699	22.39	12.62909	20.90	17.11584	28.33
ร้อยละ	100.00	-	28.39	-	22.39	-	20.90	-	28.33	-

แผนการเบิกจ่ายงบประมาณประจำปี 2561 จำแนกตามผลผลิต
วิทยาลัยการโรงแรมและการท่องเที่ยว

ผลผลิต	งปม. ได้รับจัดสรร		ไตรมาส 1		ไตรมาส 2		ไตรมาส 3		ไตรมาส 4	
	ล้านบาท	ร้อยละ	ล้านบาท	%	ล้านบาท	%	ล้านบาท	%	ล้านบาท	%
1. รายการบุคลากรภาครัฐ	14.54060	24.06	3.63515	25.00	7.27030	50.00	10.90545	75.00	14.54060	100.00
2. ผู้สำเร็จการศึกษาด้านสังคมศาสตร์	44.64160	73.88	8.92832	20.00	22.32080	50.00	37.94536	85.00	44.64160	100.00
3. ผู้สำเร็จการศึกษาด้านวิทยาศาสตร์และเทคโนโลยี	0.18500	0.31	0.03700	20.00	0.09250	50.00	0.14800	80.00	0.18500	100.00
4. ผลงานการให้บริการวิชาการ	0.13630	0.23	0.02045	15.00	0.05452	40.00	0.08860	65.00	0.13630	100.00
5. ผลงานทำนุบำรุงศิลปวัฒนธรรม	-	-	-	12.00	-	40.00	-	65.00	-	100.00
6. โครงการวิจัยและนวัตกรรมฯ/วิจัยและพัฒนาฯ	0.92000	1.52	0.92000	100.00	0.92000	100.00	0.92000	100.00	0.92000	100.00
รวม	60.42350	100.00	13.54092	22.41	30.65812	50.74	50.00741	82.76	60.42350	100.00
ร้อยละ		-	22.41	-	50.74	-	82.76	-	100.00	-

แผนการเบิกจ่ายงบประมาณเงินรายได้ประจำปี 2561 จำแนกตามหมวดรายจ่าย - รายไตรมาส
วิทยาลัยการโรงแรมและการท่องเที่ยว

หมวดรายจ่าย	งปม. ได้รับจัดสรร		ไตรมาส 1		ไตรมาส 2		ไตรมาส 3		ไตรมาส 4	
	บาท	ร้อยละ	บาท	%	บาท	%	บาท	%	บาท	%
1. งบบุคลากร	3.14016	51.26	0.78504	25.00	0.78504	25.00	0.78504	25.00	0.78504	25.00
2. งบดำเนินงาน	1.64516	26.86	0.65806	40.00	0.32903	20.00	0.32903	20.00	0.32903	20.00
3. งบลงทุน	0.07400	1.21	0.01850	25.00	0.01850	25.00	0.01850	25.00	0.01850	25.00
4. งบอุดหนุน	0.61610	10.06	0.24644	40.00	0.12322	20.00	0.12322	20.00	0.12322	20.00
5. งบรายจ่ายอื่น	0.65000	10.61	0.19500	30.00	0.16250	25.00	0.14950	23.00	0.14300	22.00
รวม	6.12542	100.00	1.90304	31.07	1.41829	23.15	1.40529	22.94	1.39879	22.84
ร้อยละ	100.00	-	31.07	-	23.15	-	22.94	-	22.84	-

**แผนการเบิกจ่ายสะสมงบประมาณเงินรายได้ ประจำปี 2561 จำแนกตามหมวดรายจ่าย
วิทยาลัยการโรงแรมและการท่องเที่ยว**

หมวดรายจ่าย	งปม. ได้รับจัดสรร		ไตรมาส 1		ไตรมาส 2		ไตรมาส 3		ไตรมาส 4	
	ล้านบาท	ร้อยละ	ล้านบาท	%	ล้านบาท	%	ล้านบาท	%	ล้านบาท	%
งบบุคลากร	3.14016	51.26	0.78504	25.00	1.57008	50.00	2.35512	75.00	3.14016	100.00
งบดำเนินงาน	1.64516	26.86	0.65806	40.00	0.98710	60.00	1.31613	80.00	1.64516	100.00
งบลงทุน	0.07400	1.21	0.01850	25.00	0.03700	50.00	0.05550	75.00	0.07400	100.00
งบอุดหนุน	0.61610	10.06	0.24644	40.00	0.36966	60.00	0.49288	80.00	0.61610	100.00
งบรายจ่ายอื่น	0.65000	10.61	0.19500	30.00	0.35750	55.00	0.50700	78.00	0.65000	100.00
รวม	6.12542	100.00	1.90304	31.07	3.32134	54.22	4.72663	77.16	6.12542	100.00
ร้อยละ	100.00	-	31.07	-	54.22	-	77.16	-	100.00	-

แผนการใช้จ่ายงบประมาณเงินรายได้ประจำปี 2561 จำแนกตามผลผลิต - รายไตรมาส
วิทยาลัยการโรงแรมและการท่องเที่ยว

ผลผลิต	งปม. ได้รับจัดสรร		ไตรมาส 1		ไตรมาส 2		ไตรมาส 3		ไตรมาส 4	
	ล้านบาท	ร้อยละ	ล้านบาท	%	ล้านบาท	%	ล้านบาท	%	ล้านบาท	%
1. รายการบุคลากรภาครัฐ	3.45919	51.12	0.86480	25.00	0.86480	25.00	0.86480	25.00	0.86480	25.00
2. ผู้สำเร็จการศึกษาด้านสังคมศาสตร์	2.47217	36.53	0.49443	20.00	0.74165	30.00	0.74165	30.00	0.49443	20.00
3. ผู้สำเร็จการศึกษาด้านวิทยาศาสตร์และเทคโนโลยี	0.09406	1.39	0.01881	20.00	0.02822	30.00	0.02822	30.00	0.01881	20.00
4. ผลงานการให้บริการวิชาการ	-	-	-	15.00	-	25.00	-	25.00	-	35.00
5. ผลงานทำนุบำรุงศิลปวัฒนธรรม	0.10000	1.48	0.01200	12.00	0.02800	28.00	0.02560	25.60	0.03440	34.40
6. โครงการวิจัยและนวัตกรรม	0.64200	9.49	0.64200	100.00	-	-	-	-	-	-
รวม	6.76742	100.00	2.03204	30.03	1.66267	24.57	1.66027	24.53	1.41244	20.87
ร้อยละ	100.00	-	30.03	-	24.57	-	24.53	-	20.87	-

แผนการเบิกจ่ายสะสมงบประมาณเงินรายได้ประจำปี 2561 จำแนกตามผลผลิต
วิทยาลัยการโรงแรมและการท่องเที่ยว

ผลผลิต	งปม. ได้รับจัดสรร		ไตรมาส 1		ไตรมาส 2		ไตรมาส 3		ไตรมาส 4	
	ล้านบาท	ร้อยละ	ล้านบาท	%	ล้านบาท	%	ล้านบาท	%	ล้านบาท	%
1. รายการบุคลากรภาครัฐ	3.45919	51.12	0.86480	25.00	1.72960	50.00	2.59439	75.00	3.45919	100.00
2. ผู้สำเร็จการศึกษาด้านสังคมศาสตร์	2.47217	36.53	0.49443	20.00	1.23609	50.00	1.97774	80.00	2.47217	100.00
3. ผู้สำเร็จการศึกษาด้านวิทยาศาสตร์และเทคโนโลยี	0.09406	1.39	0.01881	20.00	0.04703	50.00	0.07525	80.00	0.09406	100.00
4. ผลงานการให้บริการวิชาการ	-	-	-	15.00	-	40.00	-	65.00	-	100.00
5. ผลงานทำนุบำรุงศิลปวัฒนธรรม	0.10000	1.48	0.01200	12.00	0.04000	40.00	0.06500	65.00	0.10000	100.00
6. โครงการวิจัยและนวัตกรรม	0.64200	9.49	0.64200	100.00	0.64200	100.00	0.64200	100.00	0.64200	100.00
รวม	6.76742	100.00	2.03204	30.03	3.69471	54.60	5.35438	79.12	6.76742	100.00
ร้อยละ	100.00	-	30.03	-	54.60	-	79.12	-	100.00	-