



แผนพัฒนางานวิจัย
ประจำปีงบประมาณ 2556-2559

งานวิชาการและวิจัย
วิทยาลัยการโรงแรมและการท่องเที่ยว
มหาวิทยาลัยเทคโนโลยีราชมงคลศรีวิชัย วิทยาเขตตรัง

ยุทธศาสตร์การวิจัยมหาวิทยาลัยเทคโนโลยีราชมงคลศรีวิชัย

วิสัยทัศน์(Vision)

มหาวิทยาลัยเทคโนโลยีราชมงคลศรีวิชัย เป็นแหล่งพัฒนานักวิจัยและสร้างงานวิจัยที่มีศักยภาพเพื่อพัฒนาองค์ความรู้ นำไปสู่การใช้ประโยชน์ในการพัฒนาท้องถิ่นและประเทศ

พันธกิจ(Mission)

พัฒนาศักยภาพนักวิจัยและสร้างงานวิจัยที่สอดคล้องกับยุทธศาสตร์การวิจัยโดยมุ่งเน้นการพัฒนาท้องถิ่นและประเทศ

เป้าประสงค์(Goal)

พัฒนานักวิจัยและสร้างงานวิจัยที่ตอบสนองต่อความต้องการของท้องถิ่นและประเทศตลอดจนสร้างองค์ความรู้ใหม่ ทิศทางการวิจัย

ทิศทางการวิจัย

1.กลุ่มเกษตรศาสตร์

ทิศทางการวิจัยที่ 1.การวิจัยเพิ่มประสิทธิภาพในการบริหารจัดการด้านการเกษตร แผนงานวิจัย

1. การวิจัยและพัฒนาทางด้านพืชเศรษฐกิจ
2. การวิจัยเพื่อเพิ่มศักยภาพในการผลิตสัตว์น้ำที่สำคัญทางเศรษฐกิจ
3. การวิจัยเพื่อเพิ่มศักยภาพในการผลิตสัตว์น้ำที่สำคัญทางเศรษฐกิจ
4. การวิจัยเพื่อพัฒนาเครื่องมือเพื่อเพิ่มศักยภาพการผลิตและแปรรูปผลผลิตทางการเกษตร
5. การวิจัยโดยใช้ชีววิธีแทนสารเคมีเพื่อการป้องกันและกำจัดศัตรูพืช

ทิศทางการวิจัยที่ 2.การวิจัยเพื่อเพิ่มมูลค่าผลิตภัณฑ์ทางการเกษตรแผนงานวิจัย

1. การวิจัยและพัฒนาระบบการแปรรูปอุตสาหกรรมเกษตร
2. การวิจัยเพื่อเพิ่มมูลค่าในการผลิตยางพารา
3. การวิจัยเพิ่มมูลค่าผลิตภัณฑ์จากวัสดุในท้องถิ่น
4. การวิจัยสารตกค้างในผลผลิตและผลิตภัณฑ์ทางการเกษตร

ทิศทางการวิจัยที่ 3.การวิจัยและพัฒนาเพื่อเพิ่มทางเลือกด้านการเกษตรและพลังงานทดแทน แผนงานวิจัย

1. การวิจัยพลังงานทดแทนจากพืชที่มีศักยภาพ
2. การวิจัยและพัฒนาปุ๋ยอินทรีย์จากวัสดุเศษเหลือทางการเกษตรและอุตสาหกรรมเกษตร
3. การศึกษาวิจัยการเพาะเลี้ยงสัตว์น้ำที่มีศักยภาพในการทดแทนการเพาะเลี้ยงกุ้งกุลาดำ
4. การวิจัยเพื่อนำวัสดุเหลือใช้จากการเกษตรและอุตสาหกรรมมาใช้เป็นพลังงานทดแทน
5. การวิจัยและพัฒนาพันธุ์พืชและสัตว์พื้นเมืองเพื่อเพิ่มทางเลือกในการผลิต

2.กลุ่มวิทยาศาสตร์และเทคโนโลยี

ทิศทางการวิจัย 1.การวิจัยเพื่อการจัดการทรัพยากรธรรมชาติและสิ่งแวดล้อม แผนงานวิจัย

1. การวิจัยเพื่ออนุรักษ์และใช้ประโยชน์จากทรัพยากรชีวภาพในท้องถิ่น
2. การวิจัยเพื่อจัดทำฐานข้อมูลทางด้านทรัพยากรธรรมชาติ
3. การวิจัยเพื่อตรวจสอบคุณภาพของสิ่งแวดล้อม

ทิศทางการวิจัย 2. การวิจัยเพื่อเพิ่มมูลค่าของผลิตภัณฑ์ OTOP แผนงานวิจัย

1. การวิจัยเพื่อวิเคราะห์และตรวจสอบคุณภาพของผลิตภัณฑ์ OTOP
2. การวิจัยเพื่อเพิ่มผลิตภัณฑ์อาหารและสิ่งทอพื้นเมือง

ทิศทางการวิจัย 3.การวิจัยเพื่อสร้างองค์ความรู้ทางวิทยาศาสตร์และเทคโนโลยี

แผนงานวิจัย

1. การวิจัยเพื่อสร้างองค์ความรู้ทางด้านวิทยาศาสตร์กายภาพและคณิตศาสตร์
2. การวิจัยทางด้านเคมีและเภสัช
3. การวิจัยและพัฒนาเทคโนโลยีคอมพิวเตอร์และสารสนเทศ

3.กลุ่มบริหารธุรกิจ

ทิศทางการวิจัย 1.การวิจัยด้านนโยบายวิสาหกิจชุมชนแผนงานวิจัย

1. การวิจัยและพัฒนาผลิตภัณฑ์ชุมชนและOTOP
2. การวิจัยเพื่อการจัดการทางด้านบริหารการเงินของชุมชน

ทิศทางการวิจัย 2.การวิจัยเพื่อถ่ายทอดเทคโนโลยีสารสนเทศชุมชนแผนงานวิจัย

1. การวิจัยเพื่อจัดทำฐานข้อมูลสินค้าชุมชนและพัฒนาด้านการตลาด
2. การวิจัยด้านสารสนเทศด้านการตลาด
3. การวิจัยด้าน E-marketing

ทิศทางการวิจัย 3.การวิจัยเพื่อปรับโครงสร้างภาคเกษตรและอุตสาหกรรมแผนงานวิจัย

1. การวิจัยเพื่อพัฒนามูลค่าเพิ่มสินค้าเกษตร อุตสาหกรรมและการท่องเที่ยว
2. การวิจัยเพื่อพัฒนาการจัดการสินค้าเกษตร อุตสาหกรรมและการท่องเที่ยว
3. การวิจัยเพื่อพัฒนาระบบตลาดสินค้าเกษตร อุตสาหกรรมและท่องเที่ยว
4. การวิจัยเพื่อพัฒนาองค์ความรู้ของบุคลากรด้านการบริหารจัดการ

ทิศทางการวิจัย 4.การวิจัยเพื่อพัฒนาระบบลอจิสติกส์แผนงานการวิจัย

1. การวิจัยเพื่อพัฒนาวิธีการจัดการและแผนผังระบบลอจิสติกส์สินค้าในภาคใต้
2. การวิจัยเพื่อพัฒนาบุคลากรที่มีความรู้ทางด้านลอจิสติกส์
3. การวิจัยเพื่อพัฒนาเครื่องมือที่มีความเกี่ยวข้องกับระบบลอจิสติกส์

รูปแบบของแผนงานวิจัย วิทยาลัยการโรงแรมและการท่องเที่ยว ประจำปีงบประมาณ 2556-2559

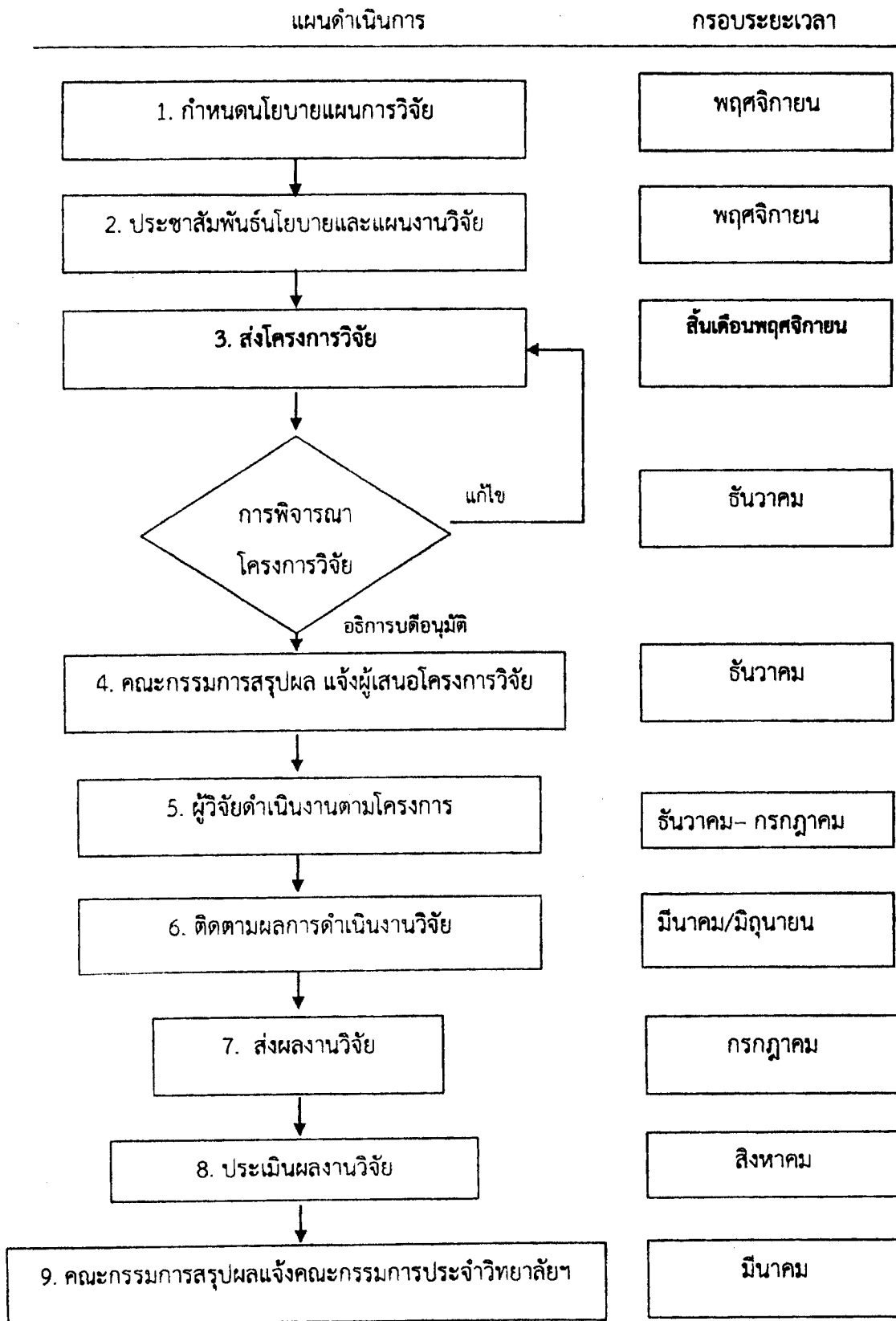
<p>นโยบายของ แผนงานวิจัย</p>	<ol style="list-style-type: none"> 1. กำหนดนโยบาย ทิศทาง และแผนแม่บทการวิจัยให้สอดคล้องกับทิศทางการพัฒนาประเทศ 2. กำหนดนโยบายให้อาจารย์ต้องทำงานวิจัยควบคู่ไปกับการสอนด้วย 3. กำหนดนโยบายให้มีการทำงานวิจัยในเชิงบูรณาการ 4. พัฒนาประสิทธิภาพการบริหารจัดการงานวิจัยของวิทยาลัยฯ 5. ส่งเสริมให้มีการทำวิจัย การตีพิมพ์ การเผยแพร่งานวิจัย และการสร้างนวัตกรรมเพื่อนำไปสู่การจดทะเบียนทรัพย์สินทางปัญญาและการผลิตเชิงพาณิชย์ 6. เพิ่มคุณภาพของงานวิจัยในวิทยาลัยการโรงแรมและการท่องเที่ยวให้ได้มาตรฐาน และสามารถนำไปใช้ประโยชน์ได้จริง 7. เพิ่มพูนคุณภาพนักวิจัย 8. แสวงหาแหล่งทุนและทรัพยากรให้เพียงพอต่อการวิจัย 9. สร้างเครือข่ายการวิจัยกับภาครัฐและเอกชน 10. พัฒนาศักยภาพนักวิจัยทั้งนักวิจัยใหม่ นักวิจัยระดับกลาง และนักวิจัยรุ่นอาวุโส โดยจัดให้มีนักวิจัยพี่เลี้ยงเพื่อถ่ายทอดและเพิ่มศักยภาพของนักวิจัย 11. ปรับเกณฑ์ภาระงานของอาจารย์ให้มีช่องทางเน้นการวิจัยได้ 12. จัดให้มีแรงจูงใจเพื่อดึงดูดนักวิจัยที่มีศักยภาพสูงจากที่อื่นมาปฏิบัติงานในวิทยาลัยการโรงแรมและการท่องเที่ยว
<p>แผนงานวิจัย</p>	<ol style="list-style-type: none"> 1. จัดทำนโยบายทิศทางการวิจัยให้สอดคล้องกับทิศทางของมหาวิทยาลัยและทิศทางการพัฒนาประเทศ 2. จัดทำระบบการบริหารงานสำหรับการวิจัยภายในวิทยาลัยการโรงแรมและการท่องเที่ยว

รายละเอียดของแผนงาน

แผนงานที่ 1 จัดทำนโยบายทิศทางการวิจัยให้สอดคล้องกับทิศทางของมหาวิทยาลัยและทิศทางการพัฒนาประเทศ

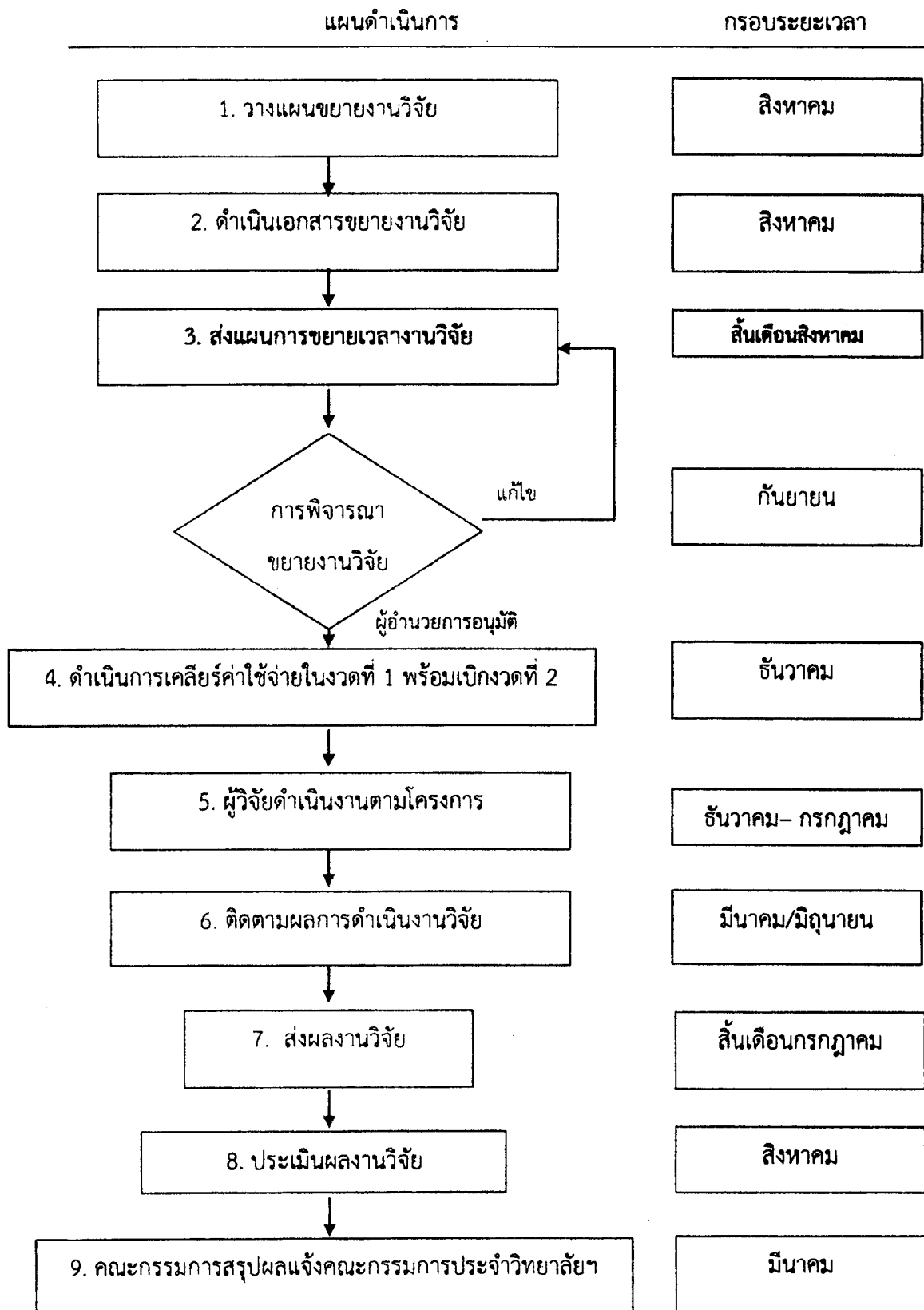
นโยบายทิศทางการวิจัยของวิทยาลัยการโรงแรมและการท่องเที่ยว คือ ส่งเสริมสนับสนุน และพัฒนาศักยภาพให้คณาจารย์ บุคลากร และนักศึกษา ดำเนินการวิจัยในกลุ่มบริหารธุรกิจ และกลุ่มศิลปศาสตร์และสังคมศาสตร์ ส่งเสริมและสนับสนุนให้มีการวิจัยระหว่างหน่วยงานทั้งภาครัฐและเอกชน เพื่อนำผลการวิจัยไปประยุกต์ใช้ในการจัดการเรียนการสอน พัฒนางาน สังคม และชุมชน

ระบบการบริหารงานการวิจัยสำหรับเงินงบประมาณแผ่นดิน



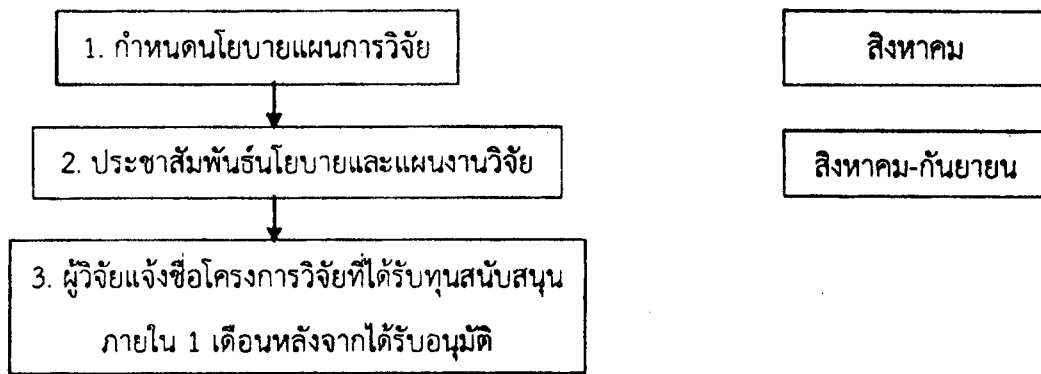
หมายเหตุ : งานวิจัยในงบประมาณแผ่นดิน ควรของงบประมาณเกิน 150,000 บาทขึ้นไปและสามารถขยายเวลาทำงานวิจัยได้ 1 ปีงบประมาณ

ระบบการบริหารงานการวิจัยสำหรับเงินงบประมาณเงินแผ่นดิน(กรณีขยายเวลาเพิ่ม อีก 1ปี)



ระบบการบริหารงานการวิจัยสำหรับงานวิจัยจากแหล่งทุนอื่น

สำหรับงานวิจัยจากแหล่งทุนภายนอกและกองทุนอื่น ให้ผู้วิจัยแจ้งให้กรรมการวิจัยรับทราบ โดยมี ขั้นตอนดังนี้



ระเบียบวิธีปฏิบัติงานวิจัย

ระเบียบวิธีปฏิบัติงานวิจัยของวิทยาลัยการโรงแรมและการท่องเที่ยว มีรายละเอียดดังนี้

1. ในปีงบประมาณ หลักสูตรสาขาวิชาและวิชาเอกให้เสนองานวิจัยจำนวน 2 เรื่อง เป็นอย่างน้อย ที่เกี่ยวข้องกับงานวิจัยในศาสตร์นั้นๆ และงานวิจัยอื่นที่บูรณาการกับพันธกิจด้านอื่นหรือสาขาอื่นที่สอดคล้อง กับนโยบาย ทิศทางการงานวิจัยของวิทยาลัยฯ

2. บุคลากรสายสนับสนุนให้เสนองานวิจัยสถาบันฯ ที่สามารถนำไปใช้ประโยชน์ในการบริหารงานได้

3. ผู้ได้รับทุนสนับสนุนงานวิจัยต้อง รายงานผลการดำเนินงานทุก ๆ 4 เดือน และส่งผลรายงานการวิจัย พร้อมใบสำคัญคู่จ่าย หลังจากการดำเนินงานเสร็จสิ้นภายใน วันที่ 30 กรกฎาคม ต่อคณะกรรมการวิจัยวิทยาลัยการโรงแรมและการท่องเที่ยว

4. กรณีงานวิจัยที่ได้รับเงินจากงบประมาณจากเงินรายได้หรืองานวิจัยในชั้นเรียนจะต้องเป็นโครงการที่มีระยะเวลาไม่เกิน 12 เดือน (ระยะเวลาดำเนินการ ตุลาคม - กันยายน ในปีถัดไป)

5. ผลงานวิจัยที่ได้รับทุนจากกองทุนสนับสนุนวิชาการหรือเงินสนับสนุนงานวิจัยจากโครงการสนับสนุนการวิจัย ต้องมีการตีพิมพ์เผยแพร่ในวารสารที่ได้รับการยอมรับตามเกณฑ์ ที่ ก.พ.ร.,ส.ก.อ. และ ส.ม.ศ.กำหนดหรือ นำเสนอบทความในที่ประชุมหรือสัมมนาทางวิชาการระดับชาติหรือระดับนานาชาติ หรือผลงานนำไปใช้ประโยชน์ในระดับชาติหรือระดับนานาชาติ ภายใน 2 ปีหลังจากที่งานเสร็จสิ้น กรณีที่ไม่สามารถตีพิมพ์ได้ จะไม่สามารถขอทุนวิจัยในปีที่ 3 ได้

กรณีผู้ได้รับทุนไม่ส่งรายงานผลการดำเนินงานและไม่สามารถจัดทำงานวิจัยได้ภายในเวลาที่กำหนด ผู้รับทุนจะต้องคืนเงินตามจำนวนวงเงินที่เบิกไป

กระบวนการวิจัย

Input

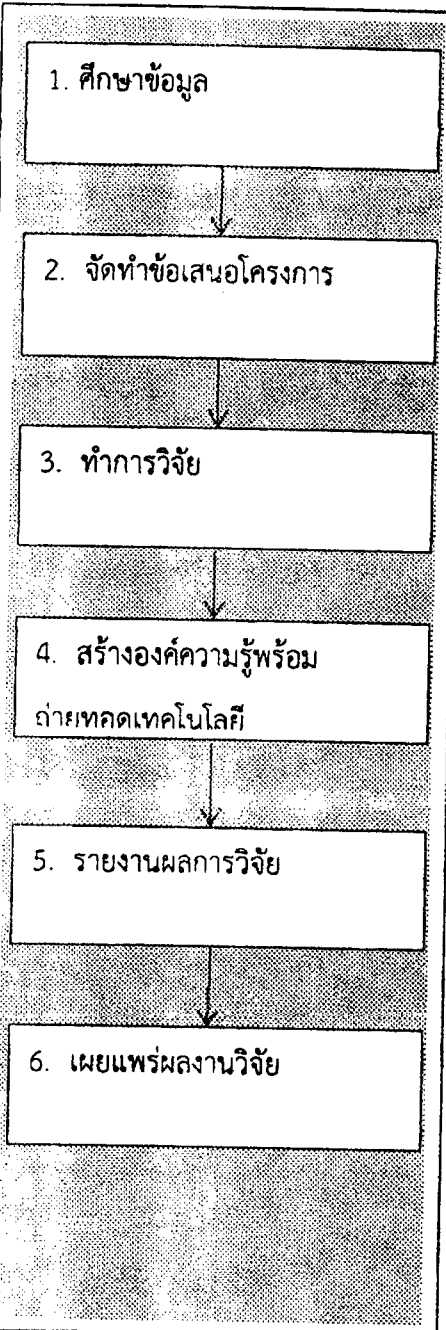
Process

Outcome

1. นโยบาย วิสัยทัศน์ พันธกิจ และ KPI ของสถานศึกษา

2. ความต้องการของผู้ประกอบการและชุมชน

3. ปัญหาจากการเรียนการสอนในชั้นเรียน



1. องค์ความรู้ใหม่ สิ่งประดิษฐ์ นวัตกรรม

2. คู่มือการใช้ แผนพับแสดงองค์ความรู้

3. รายงานการวิจัย

4. บทความวิจัยเพื่อเผยแพร่

Outcome

1. KPI ของสถานศึกษาเพิ่มขึ้น ร้อยละ 40

2. งานวิจัยได้รับการพัฒนาคุณภาพ เพิ่มขึ้น ร้อยละ 40