



**แผนปฏิบัติงาน ประจำปีงบประมาณ พ.ศ. 2559**  
**( 1 ตุลาคม 2558 - 30 กันยายน 2559 )**

**มหาวิทยาลัยเทคโนโลยีราชมงคลศรีวิชัย**  
**กระทรวงศึกษาธิการ**

(ฉบับผ่านการอนุมัติที่ประชุมสภามหาวิทยาลัยเทคโนโลยีราชมงคลศรีวิชัย ครั้งที่ 10/2558 วันศุกร์ที่ 27 พฤศจิกายน 2558)

## สารบัญ

	หน้า
1. ปรัชญา ปณิธาน วิสัยทัศน์ พันธกิจ เป้าประสงค์ ประเด็นยุทธศาสตร์และกลยุทธ์ มทร. ศรีวิชัย	1
2. ความเชื่อมโยงปรัชญา ปณิธาน วิสัยทัศน์ พันธกิจ เป้าประสงค์ ประเด็นยุทธศาสตร์และกลยุทธ์ มทร.ศรีวิชัย	4
3. สภาพปัจจุบันของมหาวิทยาลัยเทคโนโลยีราชมงคลศรีวิชัย	5
4. ความเชื่อมโยง พันธกิจ ประเด็นยุทธศาสตร์ กลยุทธ์ มาตรการ แผนงาน และงบประมาณ ประจำปีงบประมาณ พ.ศ. 2559	6
5. ตัวชี้วัด มาตรการ / คำเป้าหมาย ประจำปี พ.ศ. 2559	8
<b>ภาคผนวก</b>	
● แผนงาน / โครงการ ประจำปีงบประมาณ พ.ศ. 2559	
พันธกิจ : ผลิตกำลังคนด้านวิชาชีพบนพื้นฐานวิทยาศาสตร์และเทคโนโลยีที่มีคุณภาพและมีความพร้อมเข้าสู่	18
พันธกิจ : ทำนุบำรุงศาสนา อนุรักษ์ศิลปวัฒนธรรมและสิ่งแวดล้อม	182
พันธกิจ : สร้างงานวิจัย สิ่งประดิษฐ์ และนวัตกรรม ส่งเสริมการผลิต การบริการที่สามารถถ่ายทอดและสร้างมูลค่าเพิ่ม	213
พันธกิจ : ให้บริการวิชาการแก่สังคม เพื่อพัฒนาอาชีพให้มีความสามารถในการแข่งขันและมีคุณภาพชีวิตที่ดี ขึ้นอย่างยั่งยืน	240
● แผนการใช้จ่ายงบประมาณรายจ่าย ประจำปีงบประมาณ พ.ศ. 2559	273

# ปรัชญา ปณิธาน วิสัยทัศน์ พันธกิจ เป้าประสงค์ ประเด็นยุทธศาสตร์และกลยุทธ์

## ปรัชญา

"สร้างคนสู่งาน เชี่ยวชาญเทคโนโลยี"

## ปณิธาน

ด้วยปณิธานที่ตั้งมั่นจะเป็นภูมิพลังแห่งปัญญาของแผ่นดิน มหาวิทยาลัยแห่งนี้จะผลิตบัณฑิตที่รู้จริง ปฏิบัติได้ เปี่ยมด้วยคุณธรรม จริยธรรม เพื่อสร้างสรรค์สังคมและประเทศชาติ

## วิสัยทัศน์ (Vision)

มหาวิทยาลัยผลิตบัณฑิตนักปฏิบัติด้านวิทยาศาสตร์และเทคโนโลยีสู่สากล ที่มีคุณธรรมและจริยธรรม

## ค่านิยมหลัก (Core Values)

เชี่ยวชาญเทคโนโลยี มีคุณธรรม รับผิดชอบต่อหน้าที่ มีทักษะปฏิบัติ พัฒนาอย่างต่อเนื่อง

## พันธกิจ (Mission)

- ผลิตกำลังคนด้านวิชาชีพบนพื้นฐานวิทยาศาสตร์และเทคโนโลยี ที่มีคุณภาพและมีความสามารถ พร้อมเข้าสู่อาชีพ
- ทำนุบำรุงศาสนา อนุรักษ์ศิลปวัฒนธรรม และสิ่งแวดล้อม
- สร้างงานวิจัย สิ่งประดิษฐ์ และนวัตกรรม ส่งเสริมการผลิต การบริการ ที่สามารถถ่ายทอดและสร้างมูลค่าเพิ่ม
- ให้บริการวิชาการแก่สังคมเพื่อพัฒนาอาชีพให้มีความสามารถในการแข่งขัน และมีคุณภาพชีวิตที่ดีขึ้น อย่างยั่งยืน

## เป้าประสงค์ :

- บัณฑิตด้านวิทยาศาสตร์และเทคโนโลยี ด้านสังคมศาสตร์ มีคุณภาพตามความต้องการของประเทศ
- งานวิจัย สิ่งประดิษฐ์ และนวัตกรรม สามารถถ่ายทอดสู่การผลิต การบริการ และสร้างมูลค่าเพิ่ม
- ชุมชนและสังคมไทย ได้รับการบริการวิชาการเพื่อเพิ่มความรู้ความสามารถในการพัฒนาคุณภาพชีวิต และเพิ่มศักยภาพในการแข่งขันของประเทศ
- นักศึกษาและบุคลากรมีจิตสำนึกในการทำนุบำรุงศาสนา อนุรักษ์ศิลปวัฒนธรรม และสิ่งแวดล้อม

### ประเด็นยุทธศาสตร์ :

1. การพัฒนาการศึกษาบนพื้นฐานด้านวิทยาศาสตร์และเทคโนโลยี มุ่งสร้างบัณฑิตที่มีคุณภาพคุณธรรม และจริยธรรม สู่ระดับสากล
2. การพัฒนางานวิจัย สิ่งประดิษฐ์ และนวัตกรรม ให้มีคุณภาพเข้าสู่มาตรฐานสากล
3. การสร้างความสามารถในการแข่งขัน และพัฒนาคุณภาพชีวิตที่ดีตามความต้องการของสังคม
4. การปลูกจิตสำนึกในการทำนุบำรุงศาสนา อนุรักษ์ศิลปวัฒนธรรมและสิ่งแวดล้อม แก่นักศึกษา และบุคลากร

### กลยุทธ์:

1. เพิ่มและพัฒนาอาจารย์ที่มีศักยภาพให้เพียงพอ
2. พัฒนาศักยภาพบัณฑิตให้มีความรู้ ความสามารถด้านวิชาการ และทักษะวิชาชีพพร้อมเข้าสู่งาน
3. พัฒนาและส่งเสริมการใช้ระบบเทคโนโลยีสารสนเทศ เพื่อเพิ่มศักยภาพนักศึกษา
4. พัฒนาและบริหารหลักสูตร ให้เป็นไปตามเกณฑ์มาตรฐาน ความต้องการของตลาดแรงงาน และทิศทางการพัฒนาประเทศ
5. สร้างความพร้อม และพัฒนาศักยภาพด้านการจัดการเรียนการสอน
6. สร้างความพร้อม และส่งเสริมให้นักศึกษาจัดกิจกรรม เพื่อพัฒนาตนเองได้อย่างเต็มศักยภาพ
7. พัฒนาศักยภาพนักศึกษาให้สอดคล้องกับคุณลักษณะของบัณฑิตที่พึงประสงค์ของมหาวิทยาลัย
8. พัฒนาศักยภาพบุคลากรให้เป็นไปตามเกณฑ์มาตรฐาน
9. พัฒนาคณาจารย์เพื่อเพิ่มความรู้ความสามารถด้านวิชาการ วิชาชีพ ตามสายงาน อย่างต่อเนื่อง
10. สนับสนุนและส่งเสริมการพัฒนาการบริหารจัดการ และการประกันคุณภาพอย่างต่อเนื่อง
11. สนับสนุนสิ่งอำนวยความสะดวก และสร้างความพร้อม ความเข้มแข็งด้านการวิจัย
12. ส่งเสริมและยกระดับมาตรฐานงานวิจัยทั้งด้านปริมาณ และคุณภาพ เพื่อตอบสนองความต้องการของสังคมทั้งระดับท้องถิ่น และระดับชาติ
13. บริการวิชาการ และถ่ายทอดองค์ความรู้ เพื่อสร้างความเข้มแข็ง และชี้นำสังคมอย่างต่อเนื่องและยั่งยืน
14. สนับสนุนและส่งเสริมการทำนุบำรุงศาสนา สืบสานประเพณีศิลปวัฒนธรรม เผยแพร่ภูมิปัญญาและอนุรักษ์สิ่งแวดล้อม

**เอกลักษณ์ มทร.ศรีวิชัย**

เชี่ยวชาญเทคโนโลยี มีทักษะปฏิบัติ

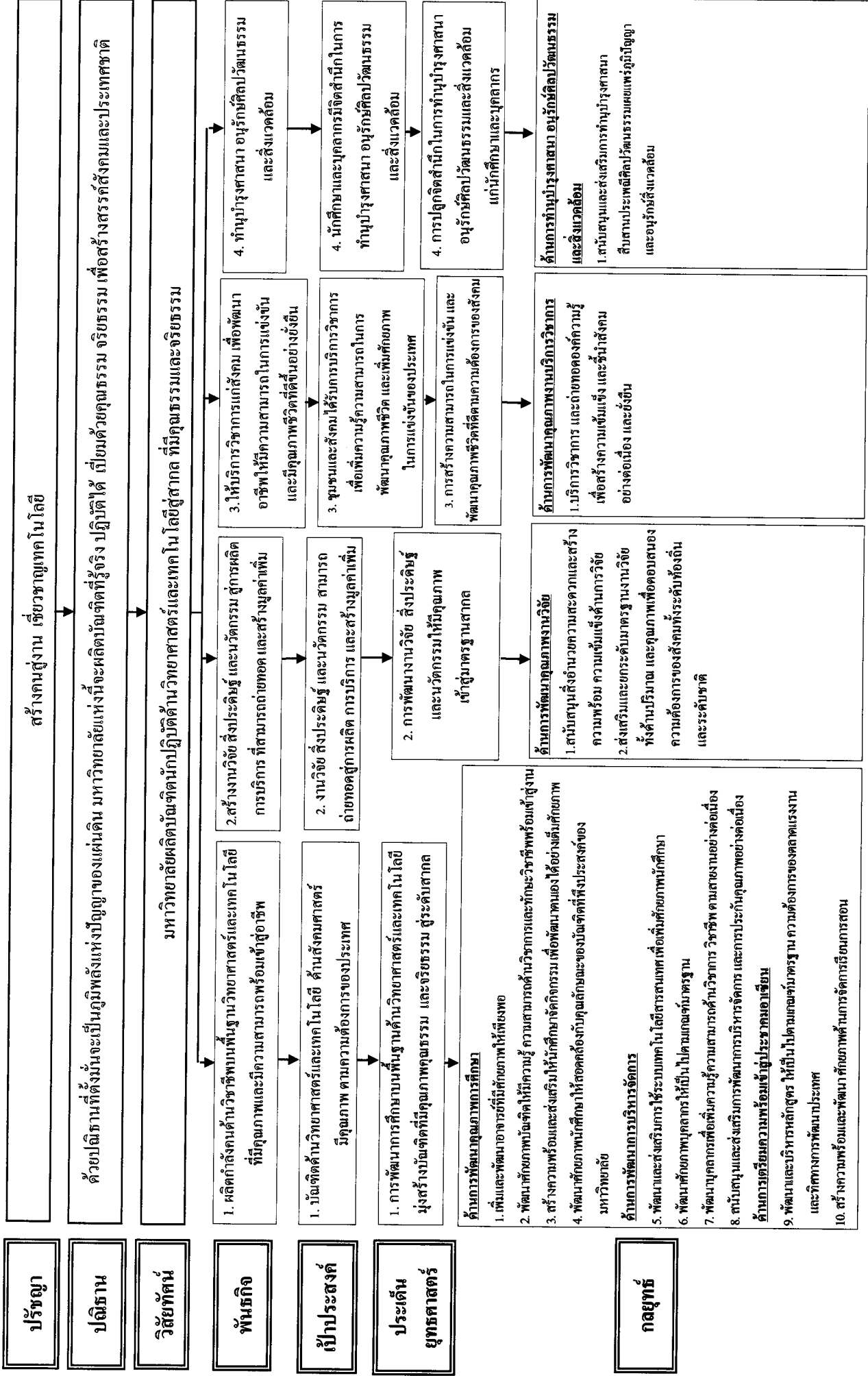
**อัตลักษณ์ของนักศึกษา มทร.ศรีวิชัย**

บัณฑิตนักปฏิบัติ

**คุณลักษณะบัณฑิตที่พึงประสงค์ มทร.ศรีวิชัย**

1. มีวินัย ซื่อสัตย์ เสียสละ จิตสาธารณะ และภักดีต่อองค์กร
2. เป็นนักปฏิบัติ ใฝ่รู้ สู้งาน
3. คิดเป็น ทำเป็น ใช้เป็น
4. มีทักษะการวิเคราะห์เชิงตัวเลข
- 5.เชี่ยวชาญเทคโนโลยี มีทักษะการสื่อสารระดับสากล
6. รับผิดชอบต่อตนเองและสังคม
7. สามารถทำงานเป็นทีมได้ ทั้งในบทบาทของผู้นำและผู้ตาม
8. อนุรักษ์ศิลปวัฒนธรรมไทย และสิ่งแวดล้อม
9. มีสุขภาพสมบูรณ์ทั้งร่างกายและจิตใจ

# ความเชื่อมโยงปรัชญา ปณิธาน วิสัยทัศน์ พันธกิจ เป้าประสงค์ ประเด็นยุทธศาสตร์และกลยุทธ์ มทร.ศรีวิชัย



## สภาพปัจจุบันของมหาวิทยาลัยเทคโนโลยีราชมงคลศรีวิชัย

พระราชบัญญัติมหาวิทยาลัยเทคโนโลยีราชมงคล พ.ศ. 2548 มาตรา 7 กำหนดให้มหาวิทยาลัยเทคโนโลยีราชมงคลศรีวิชัย เป็นสถาบันอุดมศึกษาด้านวิชาชีพและเทคโนโลยี มีวัตถุประสงค์ให้การศึกษา ส่งเสริมวิชาการและวิชาชีพชั้นสูงที่เน้นการปฏิบัติ ทำการสอน ทำการวิจัย ผลิตครูวิชาชีพ ให้บริการทางวิชาการ ในด้านวิทยาศาสตร์และเทคโนโลยีแก่สังคม ทำนุบำรุงศิลปและวัฒนธรรม และอนุรักษ์สิ่งแวดล้อม โดยให้ผู้สำเร็จอาชีวศึกษามีโอกาสในการศึกษาต่อด้านวิชาชีพเฉพาะทางระดับปริญญาเป็นหลัก

มหาวิทยาลัยเทคโนโลยีราชมงคลศรีวิชัย มีพื้นที่จัดการศึกษา 4 จังหวัด

1. จังหวัดสงขลา จัดการศึกษา เป็น 5 คณะ 1 วิทยาลัย

- (1) คณะวิศวกรรมศาสตร์
- (2) คณะบริหารธุรกิจ
- (3) คณะศิลปศาสตร์
- (4) คณะสถาปัตยกรรมศาสตร์
- (5) คณะครุศาสตร์อุตสาหกรรมและเทคโนโลยี
- (6) วิทยาลัยรัตภูมิ

2. จังหวัดตรัง จัดการศึกษา เป็น 1 คณะ 1 วิทยาลัย

- (1) คณะวิทยาศาสตร์และเทคโนโลยีการประมง
- (2) วิทยาลัยการโรงแรมและการท่องเที่ยว

3. จังหวัดนครศรีธรรมราช เป็น 5 คณะ 1 วิทยาลัย

- (1) คณะเกษตรศาสตร์
- (2) คณะอุตสาหกรรมเกษตร
- (3) คณะสัตวแพทยศาสตร์
- (4) คณะวิทยาศาสตร์และเทคโนโลยี
- (5) คณะเทคโนโลยีการจัดการ
- (6) วิทยาลัยเทคโนโลยีอุตสาหกรรมและการจัดการ

4. จังหวัดชุมพร

พื้นที่ชุมพร เป็นส่วนงานวิจัยและฝึกอบรมชุมพร สังกัดคณะเกษตรศาสตร์

ความเชื่อมโยง พันธกิจ ประเด็นยุทธศาสตร์ กลยุทธ์ มาตรการ แผนงาน และงบประมาณ ประจำปีงบประมาณ พ.ศ. 2559

พันธกิจ - วัตถุประสงค์และเป้าหมาย	งบประมาณ (บาท)				รวม
	งบปร. เงินรายได้	งบปร. แผ่นดิน	งบปร. อื่นๆ	รวม	
<b>พันธกิจ - ผลิตกำลังคนวิชาชีพบนพื้นฐานวิทยาศาสตร์และเทคโนโลยีที่มีคุณภาพและมีความสามารถพร้อมเข้าสู่อาชีพ</b>	427,121,750	1,193,493,520	7,915,020	1,628,530,290	
ประเด็นยุทธศาสตร์ : การพัฒนาศึกษาบนพื้นฐานด้านวิทยาศาสตร์และเทคโนโลยี มุ่งสร้างบัณฑิตที่มีคุณภาพ คุณธรรมและจริยธรรมสู่ระดับสากล	427,121,750	1,193,493,520	7,915,020	1,628,530,290	
กลยุทธ์ : 1. พัฒนาคณาภคการศึกษา	123,056,210	81,124,600	5,811,400	209,992,210	
มาตรการ : 1.1 พัฒนาศักยภาพนักศึกษา	92,308,200	39,766,600	3,956,700	136,031,500	
แผนงาน : 1.1.1 ผลิตบัณฑิตนักปฏิบัติ	55,407,400	30,814,000	3,432,400	89,653,800	
1.1.2 พัฒนาศักยภาพบุคลากร	36,900,800	8,952,600	524,300	46,377,700	
1.2 พัฒนาศักยภาพบุคลากร	27,176,110	34,008,000	1,477,800	62,661,910	
แผนงาน : 1.2.1 การบริหารและพัฒนาทรัพยากรบุคคล	27,176,110	34,008,000	1,477,800	62,661,910	
1.3 เตรียมความพร้อมเข้าสู่ประชาคมอาเซียน	3,571,900	7,350,000	376,900	11,298,800	
แผนงาน : 1.3.1 สร้างความพร้อมแก่บุคลากรและนักศึกษาในการเข้าสู่ประชาคมอาเซียน	3,571,900	7,350,000	376,900	11,298,800	
กลยุทธ์ : 2. พัฒนาการบริหารจัดการ	304,065,540	1,112,368,920	2,103,620	1,418,538,080	
มาตรการ : 2.1 พัฒนาระบบบริหารจัดการองค์กร	286,331,210	1,112,100,720	2,083,620	1,400,515,550	
แผนงาน : 2.1.1 พัฒนาอาคารสถานที่และระบบสาธารณูปการ	8,619,800	436,462,900	-	445,082,700	
2.1.2 พัฒนาระบบประชาสัมพันธ์	694,300	2,990,000	646,400	4,330,700	
2.1.3 พัฒนาระบบบริหารจัดการและประกันคุณภาพ	265,265,520	668,263,820	802,220	934,331,560	
2.1.4 จัดทำระบบควบคุมภายในและบริหารความเสี่ยง	110,000	154,000	205,000	469,000	
2.1.5 จัดทำรายได้และบริหารทรัพย์สิน	11,562,590	2,530,000	400,000	14,492,590	
2.1.6 พัฒนามหาวิทยาลัยเป็น Green Campus	50,000	760,000	-	810,000	
2.1.7 อนุรักษ์พลังงาน	29,000	940,000	30,000	999,000	
2.2 พัฒนาระบบเทคโนโลยีสารสนเทศเพื่อการบริหารจัดการ	17,734,330	268,200	20,000	18,022,530	
แผนงาน : 2.2.1 พัฒนาระบบเทคโนโลยีสารสนเทศและวิทยบริการ	17,734,330	228,200	20,000	17,982,530	
2.2.2 พัฒนาระบบบัญชี 3 มิติ	-	40,000	-	40,000	



พันธกิจ	งบประมาณ (บาท)			
	จปม. เงินรายได้	จปม. แผ่นดิน	จปม. อื่นๆ	รวม
<b>ความเชื่อมโยง พันธกิจ ประเด็นยุทธศาสตร์ กลยุทธ์ มาตรการ และแผนงาน</b>				
<b>พันธกิจ : ทำนุบำรุงศาสนา อนุรักษ์ศิลปวัฒนธรรม และสิ่งแวดล้อม</b>				
ประเด็นยุทธศาสตร์ : การปลูกจิตสำนึกในการทำนุบำรุงศาสนา อนุรักษ์ศิลปวัฒนธรรม และสิ่งแวดล้อม	2,558,800	12,933,800	516,800	16,009,400
กลยุทธ์ : 1. ทำนุบำรุงศาสนา อนุรักษ์ศิลปวัฒนธรรม และสิ่งแวดล้อม	2,558,800	12,933,800	516,800	16,009,400
มาตรการ : 1.1 สนับสนุนและส่งเสริมการอนุรักษ์ สืบทอดและพัฒนามรดก ภูมิปัญญา ศิลปวัฒนธรรม และอนุรักษ์สิ่งแวดล้อม	2,558,800	12,933,800	516,800	16,009,400
แผนงาน : 1.1.1 ทำนุบำรุงศิลปวัฒนธรรม	2,558,800	12,933,800	516,800	16,009,400
<b>พันธกิจ : สร้างงานวิจัย สิ่งประดิษฐ์ และนวัตกรรม ผู้การผลิต การบริการ ที่สามารถถ่ายทอด และสร้างมูลค่าเพิ่ม</b>				
ประเด็นยุทธศาสตร์ : การพัฒนางานวิจัย สิ่งประดิษฐ์ และนวัตกรรม ให้มีคุณภาพเข้าสู่มาตรฐานสากล	14,254,360	46,309,200	632,300	61,195,860
กลยุทธ์ : 1. พัฒนาคุณภาพงานวิจัย	14,254,360	46,309,200	632,300	61,195,860
มาตรการ : 1.1 สนับสนุนสิ่งอำนวยความสะดวกและสร้างความรู้ความเข้าใจด้านการวิจัย	11,040,890	18,539,600	40,000	29,620,490
แผนงาน : 1.1.1 พัฒนาคณะกรรมาธิการร่วม ความเข้มแข็ง เพื่อสนับสนุนการวิจัย	11,040,890	18,539,600	40,000	29,620,490
1.2 ส่งเสริมและยกระดับมาตรฐานงานวิจัยทั้งด้านปริมาณและคุณภาพเพื่อตอบสนองความต้องการของสังคม	3,213,470	27,769,600	592,300	31,575,370
ทั้งระดับท้องถิ่นและระดับชาติ				
แผนงาน : 1.2.1 พัฒนาศักยภาพนักวิจัยและคุณภาพงานวิจัย	3,213,470	27,769,600	592,300	31,575,370
<b>พันธกิจ : ให้บริการวิชาการแก่สังคมเพื่อพัฒนาพื้นที่ที่มีความสามารถในการแข่งขัน และมีคุณภาพชีวิตที่ดีขึ้นอย่างยั่งยืน</b>				
ประเด็นยุทธศาสตร์ : ขุนชนและสังคม ได้รับความรู้ความเข้าใจในการพัฒนาคุณภาพชีวิตและเพิ่มศักยภาพในการแข่งขันของประเทศไทย	489,200	6,380,000	338,760	7,207,960
กลยุทธ์ : 1. พัฒนาคุณภาพงานบริการวิชาการ	489,200	6,380,000	338,760	7,207,960
มาตรการ : 1.1 การบริการทางวิชาการเพื่อพัฒนาคุณภาพวิชาชีพตามความต้องการชุมชน	489,200	6,380,000	338,760	7,207,960
แผนงาน : 1.1.1 พัฒนาระบบและกลไกการบริการวิชาการเพื่อให้เกิดการบูรณาการ	489,200	6,380,000	338,760	7,207,960
1.1.2 ส่งเสริมและสนับสนุนภูมิปัญญาท้องถิ่นให้เป็นแหล่งเรียนรู้ของสังคม	424,200	799,500	-	1,223,700
1.1.3 ถ่ายทอดความรู้และเทคโนโลยีที่เหมาะสมบนพื้นฐานวัฒนธรรมที่ตั้งมาของท้องถิ่น	-	659,200	40,000	699,200
เพื่อเสริมสร้างความรู้ความเข้าใจและการพึ่งพาตนเองของชุมชนและเพื่อการเรียนรู้ตลอดชีวิต	65,000	4,391,300	98,760	4,555,060
1.1.4 วิจัยและพัฒนาต่อยอดเชื่อมโยงความรู้และประสบการณ์จากการบริการวิชาการแก่สังคม	-	280,000	-	280,000
1.1.5 เผยแพร่ผลความรู้ การถ่ายทอดเทคโนโลยีและแนวปฏิบัติที่ดีจากการให้บริการทางวิชาการ	-	250,000	200,000	450,000
สู่สาธารณะ				
<b>รวมทั้งสิ้น</b>	<b>444,024,110</b>	<b>1,259,116,520</b>	<b>9,407,880</b>	<b>1,712,548,510</b>

ความเชื่อมโยง พันธกิจ ประเด็นยุทธศาสตร์ กอยุทธ์ มาตรการ แผนงาน และงบประมาณ พ.ศ. 2559

ความเชื่อมโยง พันธกิจ ประเด็นยุทธศาสตร์ กอยุทธ์ มาตรการ แผนงาน และแผนงาน	งบประมาณ (บาท)				รวม
	งบม. เงินรายได้	งบม. แผนดิน	งบม. อื่นๆ		
<b>พันธกิจ : ผลักดันด้านวิชาชีพบนพื้นฐานวิทยาศาสตร์และเทคโนโลยี ที่มีคุณภาพและมีความสามารถพร้อมเข้าสู่อาชีพ</b>	427,121,750	1,193,493,520	7,915,020		1,628,530,290
ประเด็นยุทธศาสตร์ : การพัฒนาการเรียนการสอนด้านวิทยาศาสตร์และเทคโนโลยี มุ่งสร้างบัณฑิตที่มีคุณภาพ คุณธรรมและจริยธรรม สู่ระดับสากล	427,121,750	1,193,493,520	7,915,020		1,628,530,290
กอยุทธ์ : 1. พัฒนาคุณภาพการศึกษา	123,056,210	81,124,600	5,811,400		209,992,210
มาตรการ : 1.1 พัฒนาศักยภาพนักศึกษา	92,308,200	39,766,600	3,956,700		136,031,500
แผนงาน : 1.1.1 ผลิตนวัตกรรมปฏิบัติ	55,407,400	30,814,000	3,432,400		89,653,800
1.1.2 พัฒนาศักยภาพผู้ดูแลกิจกรรมบัณฑิตที่พึงประสงค์	36,900,800	8,952,600	524,300		46,377,700
1.2 พัฒนาศักยภาพบุคลากร	27,176,110	34,008,000	1,477,800		62,661,910
แผนงาน : 1.2.1 การบริหารและพัฒนาทรัพยากรบุคคล	27,176,110	34,008,000	1,477,800		62,661,910
1.3 เตรียมความพร้อมเข้าสู่ประชาคมอาเซียน	3,571,900	7,350,000	376,900		11,298,800
แผนงาน : 1.3.1 สร้างความพร้อมแก่นักศึกษาและนักศึกษาในการเข้าสู่ประชาคมอาเซียน	3,571,900	7,350,000	376,900		11,298,800
กอยุทธ์ : 2. พัฒนาการบริหารจัดการ	304,065,540	1,112,368,920	2,103,620		1,418,538,080
มาตรการ : 2.1 พัฒนาระบบบริหารจัดการองค์กร	286,331,210	1,112,100,720	2,083,620		1,400,515,550
แผนงาน : 2.1.1 พัฒนาศูนย์กลางที่และระบบสารสนเทศ	8,619,800	436,462,900	-		445,082,700
2.1.2 พัฒนาระบบสารสนเทศสัมพันธ์	694,300	2,990,000	646,400		4,330,700
2.1.3 พัฒนาระบบบริหารจัดการและประกันคุณภาพ	265,265,520	668,263,820	802,220		934,331,560
2.1.4 จัดทำระบบควบคุมภายในและบริหารความเสี่ยง	110,000	154,000	205,000		469,000
2.1.5 จัดทำรายได้และบริหารทรัพย์สิน	11,562,590	2,530,000	400,000		14,492,590
2.1.6 พัฒนามหาวิทยาลัยเป็น Green Campus	50,000	760,000	-		810,000
2.1.7 อนุรักษ์พลังงาน	29,000	940,000	30,000		999,000
2.2 พัฒนาระบบเทคโนโลยีสารสนเทศเพื่อการบริหารจัดการ	17,734,330	268,200	20,000		18,022,530
แผนงาน : 2.2.1 พัฒนาระบบเทคโนโลยีสารสนเทศและวิทยบริการ	17,734,330	228,200	20,000		17,982,530
2.2.2 พัฒนาระบบบัญชี 3 มิติ	-	40,000	-		40,000

พันธกิจ	งบประมาณ (บาท)			
	งบป.เงินรายได้	งบป.แผ่นดิน	งบป.อื่นๆ	รวม
<p>ความเชื่อมโยง พันธกิจ ประเด็นยุทธศาสตร์ กอชย. มาตรการ และแผนงาน</p> <p><b>พันธกิจ : ทำนุบำรุงศาสนา อนุรักษ์ศิลปวัฒนธรรม และสิ่งแวดล้อม</b></p> <p>ประเด็นยุทธศาสตร์ : การปลูกจิตสำนึกในการทำนุบำรุงศาสนา อนุรักษ์ศิลปวัฒนธรรม และสิ่งแวดล้อม</p> <p>กอชย. : 1. ทำนุบำรุงศาสนา อนุรักษ์ศิลปวัฒนธรรม และสิ่งแวดล้อม</p> <p>มาตรการ : 1.1 สนับสนุนและส่งเสริมการอนุรักษ์ สืบทอดและพัฒนามรดก ภูมิปัญญา ศิลปวัฒนธรรม และอนุรักษ์สิ่งแวดล้อม</p> <p>แผนงาน : 1.1.1 ทำนุบำรุงศิลปวัฒนธรรม</p> <p><b>พันธกิจ : สร้างงานวิจัย สิ่งประดิษฐ์ และนวัตกรรม ที่สามารถถ่ายทอดและสร้างมูลค่าเพิ่ม</b></p> <p>ประเด็นยุทธศาสตร์ : การพัฒนางานวิจัย สิ่งประดิษฐ์ และนวัตกรรมให้มีคุณภาพเข้าสู่มาตรฐานสากล <input type="checkbox"/></p> <p>กอชย. : 1. พัฒนาศักยภาพงานวิจัย</p> <p>มาตรการ : 1.1 สนับสนุนสิ่งอำนวยความสะดวกและสร้างความเข้มแข็งด้านการวิจัย</p> <p>แผนงาน : 1.1.1 พัฒนาศักยภาพงานวิจัย สิ่งประดิษฐ์ และนวัตกรรมวิจัย</p> <p>1.2 ส่งเสริมและยกระดับมาตรฐานงานวิจัยทั้งด้านปริมาณและคุณภาพเพื่อตอบสนองความต้องการของสังคม</p> <p>ทั้งระดับท้องถิ่นและระดับชาติ</p> <p>แผนงาน : 1.2.1 พัฒนาศักยภาพนักวิจัยและคุณภาพงานวิจัย</p> <p><b>พันธกิจ : ให้บริการวิชาการแก่สังคมเพื่อพัฒนาอาชีพให้มีความสามารถในการแข่งขัน และมีคุณภาพชีวิตที่ดีอย่างยั่งยืน</b></p> <p>ประเด็นยุทธศาสตร์ : ชุมชนและสังคมได้รับบริการวิชาการ เพื่อเพิ่มความรู้ความเข้าใจในการพัฒนาคุณภาพชีวิตและเพิ่มศักยภาพในการแข่งขันของประเทศไทย</p> <p>กอชย. : 1. พัฒนาศักยภาพงานบริการวิชาการ</p> <p>มาตรการ : 1.1 การบริการทางวิชาการเพื่อพัฒนาคุณภาพวิชาชีพตามความต้องการชุมชน</p> <p>แผนงาน : 1.1.1 พัฒนาระบบและกลไกการบริการวิชาการเพื่อให้เกิดการบูรณาการ</p> <p>1.1.2 ส่งเสริมและสนับสนุนภูมิปัญญาท้องถิ่นให้เป็นแหล่งเรียนรู้ของสังคม</p> <p>1.1.3 ถ่ายทอดความรู้และเทคโนโลยีที่เหมาะสมบนพื้นฐานวัฒนธรรมที่ดั้งเดิมของท้องถิ่น</p> <p>เพื่อเสริมสร้างความเข้มแข็งและการพึ่งพาตนเองของชุมชนและเพื่อการเรียนรู้ตลอดชีวิต</p> <p>1.1.4 วิจัยและพัฒนาต่อยอดเชื่อมโยงความรู้และประสบการณ์จากบริการทางการศึกษาแก่สังคม</p> <p>1.1.5 เผยแพร่ผลความรู้ การถ่ายทอดเทคโนโลยีและแนวปฏิบัติที่ดีจากการให้บริการทางวิชาการ</p> <p>ผู้สาธารณะ</p>	2,558,800	12,933,800	516,800	16,009,400
	2,558,800	12,933,800	516,800	16,009,400
	2,558,800	12,933,800	516,800	16,009,400
	2,558,800	12,933,800	516,800	16,009,400
	2,558,800	12,933,800	516,800	16,009,400
	14,254,360	46,309,200	632,300	61,195,860
	14,254,360	46,309,200	632,300	61,195,860
	11,040,890	18,539,600	40,000	29,620,490
	11,040,890	18,539,600	40,000	29,620,490
	3,213,470	27,769,600	592,300	31,575,370
	3,213,470	27,769,600	592,300	31,575,370
	489,200	6,380,000	338,760	7,207,960
	489,200	6,380,000	338,760	7,207,960
	489,200	6,380,000	338,760	7,207,960
	424,200	799,500	-	1,223,700
	-	659,200	40,000	699,200
	65,000	4,391,300	98,760	4,555,060
	-	280,000	-	280,000
	-	250,000	200,000	450,000
	444,424,110	1,259,116,520	9,402,800	1,712,943,510

ตัวชี้วัด มาตรการ / ค่าเป้าหมาย ประจำปี พ.ศ.2559

พันธกิจ / ประเด็นยุทธศาสตร์ / กลยุทธ์	มาตรการ	แผนงาน / โครงการ	ตัวชี้วัด มาตรการ/ค่าเป้าหมาย	งบประมาณ ประจำปี 2559 (บาท)
พันธกิจ : ผลักดันด้านวิจัยพัฒนาพื้นฐานวิทยาศาสตร์และเทคโนโลยี ที่มีคุณภาพและมีความสามารถพร้อมเข้าสู่เชิงพาณิชย์				1,628,530,290
ประเด็นยุทธศาสตร์ : การพัฒนาการศึกษาระดับบัณฑิตศึกษาด้านวิทยาศาสตร์และเทคโนโลยี มุ่งสร้างบัณฑิตที่มีคุณภาพคุณธรรมและจริยธรรมสู่ระดับสากล				
กลยุทธ์ : 1. พัฒนาคุณภาพทางการศึกษา				
	1.1 พัฒนาศักยภาพนักศึกษา			209,992,210
		1.1.1 ผลิตบัณฑิตนักปฏิบัติ		136,031,500
		1) ปรับปรุงหลักสูตรเดิมและสร้างหลักสูตรใหม่	1. สิ่งประดิษฐ์ นวัตกรรม บทความวิจัย	
		2) พัฒนาระบบสหกิจศึกษา / ฝึกงาน	บทความบริการวิชาการ ผลงานนักศึกษา	
		3) สรรหาอาจารย์ที่มีทักษะวิชาชีพ	ที่นำไปใช้ประโยชน์หรือตีพิมพ์เผยแพร่	
		4) ส่งเสริมให้บุคลากรสายวิชาการพัฒนาความรู้และทักษะด้านวิชาชีพ	อย่างน้อยคณะละ 2 ผลงาน	
		5) ส่งเสริมการสร้างสมรรถนะพื้นฐานแต่ละสาขาวิชา		
		6) ส่งเสริมสนับสนุนกิจกรรมเสริมหลักสูตรด้านทักษะวิชาชีพ	2. ทุกหน่วยงานส่งนักศึกษาเข้าร่วมกิจกรรม	
		7) พัฒนาโครงสร้างพื้นฐานที่ส่งเสริมทักษะปฏิบัติ	วิชาการระดับชาติ นานาชาติ หรือระหว่างสถาบัน	
		8) ปรับปรุงระบบฯ ข้อบังคับ ให้มีความคล่องตัวต่อการปฏิบัติงาน		
			3. นักศึกษาได้รับรางวัลจากการ	
			แข่งขันทักษะวิชาการ/วิชาชีพ หรือนำเสนอ	
			ผลงานระหว่างสถาบันระดับชาติ	
			หรือนานาชาติ อย่างน้อยหน่วยงานละ	
			1 รางวัล	



พันธกิจ / ประเด็นยุทธศาสตร์ / กลยุทธ์	มาตรการ	แผนงาน / โครงการ	ตัวชี้วัด มาตรการ/ค่าเป้าหมาย	งบประมาณ ประจำปี 2559 (บาท)
1.2 พัฒนาศักยภาพบุคลากร	1.2.1 การบริหารและพัฒนาทรัพยากรบุคคล	<ul style="list-style-type: none"> <li>1) ปรับแผนและพัฒนาระบบการสรรหาบุคลากร</li> <li>2) พัฒนากิจกรรมทางวิชาการและวิชาชีพของบุคลากรสายวิชาการ</li> <li>3) สร้างระบบและกลไกการพัฒนาคุณวุฒิและตำแหน่งทางวิชาการ</li> <li>4) พัฒนากิจกรรมบุคลากรสายสนับสนุนทุกระดับตามสายงาน</li> <li>5) พัฒนาระบบสวัสดิการเพื่อส่งเสริมให้บุคลากรมีคุณภาพชีวิตที่ดี</li> <li>6) พัฒนาศักยภาพให้บัณฑิตสำนักที่ติดองค์กร</li> </ul>	<p>10. อาจารย์ประจำทุกคน</p> <p>ได้รับการพัฒนา อย่างน้อยปีละ 1 ครั้ง</p>	62,661,910
			บุคลากรสายสนับสนุนทุกคน	
			ได้รับการพัฒนาตามสายงาน	
			อย่างน้อยปีละ 1 ครั้ง	
			12. จำนวนบุคลากรมีตำแหน่งทางวิชาการ	
			เพิ่มขึ้น อย่างน้อย 15 คน	
			13. อาจารย์ประจำที่มีคุณวุฒิ ป.เอก เพิ่มขึ้น	
			อย่างน้อย 15 คน	
			14. ความพึงพอใจของผู้รับบริการ	
			ของทุกหน่วยงาน	
			อย่างน้อยร้อยละ 80	
			15. ความพึงพอใจของบุคลากร	
			ในการบริหารจัดการองค์กร	
			อย่างน้อยร้อยละ 80	
			16. บุคลากร ได้รับรางวัลระดับชาติ	
			หรือนานาชาติ อย่างน้อย 10 คน	

พันธกิจ / ประเด็นยุทธศาสตร์ / กลยุทธ์	มาตรการ	แผนงาน / โครงการ	ตัวชี้วัด มาตรการค่าเป้าหมาย	งบประมาณ ประจำปี 2559 (บาท)
	1.3 เตรียมความพร้อมเข้าสู่ประชาคมอาเซียน			11,298,800
		1.3.1 สร้างความพร้อมแก่บุคลากรและนักศึกษาในการเข้าสู่ประชาคมอาเซียน		11,298,800
		1) เพิ่มช่องทางให้ข้อมูลเกี่ยวกับ AC	17. นักศึกษาเข้ามีใบสุดท้ายทุกคณะสอบผ่าน	
		2) จัดกิจกรรมเสริมสร้างความรู้ความเข้าใจด้านต่างๆ เกี่ยวกับ AC	สมรรถนะภาษาอังกฤษ	
		3) สนับสนุนทรัพยากรสำหรับเพิ่มศักยภาพด้านภาษา	(RMUTSV TEST) อย่างน้อยร้อยละ 60	
		4) จัดกิจกรรมเพิ่มสมรรถนะด้านภาษา และการสื่อสาร		
		5) สร้างเครือข่ายความร่วมมือด้านวิชาการกับสถาบันอื่นในต่างประเทศ	18. ร้อยละ 80 ของนักศึกษามีใบสุดท้ายเข้าสอบ TOEIC	
		6) พัฒนาหลักสูตรและกระบวนการจัดการเรียนการสอน		
		ให้มีคุณภาพพร้อมเข้าผู้การแข่งขันในระดับ AC		
			19. ร้อยละ 20 ของนักศึกษามีใบสุดท้ายที่เข้าสอบ TOEIC ได้คะแนนมากกว่า 300	
<b>กลยุทธ์ : 2. พัฒนาระบบบริหารจัดการ</b>				
	2.1 พัฒนาระบบบริหารจัดการองค์กร			1,418,538,080
		2.1.1 พัฒนาอาคารสถานที่และระบบสาธารณูปโภค		1,400,515,550
		1) จัดทำแผนความต้องการสิ่งก่อสร้างและสาธารณูปโภค		445,082,700
		2) ก่อสร้าง / ปรับปรุง อาคารเรียนและปฏิบัติการ และสถานที่สนับสนุนการศึกษา		
		3) การพัฒนาระบบบริหารจัดการ		
		2.1.2 พัฒนาระบบประชาสัมพันธ์		4,330,700
		1) เผยแพร่กิจกรรม และผลงานเด่นสู่สาธารณชน		
		2) พัฒนาระบบการสื่อสารประชาสัมพันธ์ทั้งเชิงรุกและเชิงรับให้เป็นที่ยอมรับของสังคม		
		3) สร้างช่องทางติดต่อสื่อสารระหว่างมหาวิทยาลัยกับศิษย์เก่าและผู้ปกครอง		
		4) สร้างเครือข่ายและพัฒนาระบบประชาสัมพันธ์ภายในองค์กร		

พันธกิจ / ประเด็นยุทธศาสตร์ / กลยุทธ์	มาตรการ	แผนงาน / โครงการ	ตัวชี้วัด มาตรการ/ค่าเป้าหมาย	งบประมาณ ประจำปี 2559 (บาท)
		5) เผยแพร่และชี้แจงข้อมูลที่เป็นข้อเท็จจริงอย่างรวดเร็ว 6) พัฒนากลยุทธ์ข้อมูลการประชาสัมพันธ์		
		2.1.3 การบริหารจัดการและการประกันคุณภาพ		934,331,560
		1) การบริหารจัดการ	20. ผลการประเมินคุณภาพภายในระดับคณะ และสถาบันไม่ต่ำกว่า 4	
		2) การประกันคุณภาพการศึกษา		
			21. ทุกหลักสูตรผ่านการประเมินคุณภาพภายใน	
		2.1.4 จัดทำระบบควบคุมภายในและบริหารความเสี่ยง		469,000
		1) ให้ความรู้ด้านระบบควบคุมภายในและการบริหารความเสี่ยงสำหรับบุคลากรแต่ละระดับ	22. ความเสี่ยงที่ผ่านการดำเนินการควบคุมให้อยู่ในระดับที่ลดลง อย่างน้อยร้อยละ 80	
		2) มีการกำกับ ติดตามการดำเนินงานด้านการควบคุมภายในและการบริหารความเสี่ยง		
		3) พัฒนาระบบควบคุมภายในและการบริหารความเสี่ยง		
		4) จัดทำแผนบริหารความเสี่ยง		
		2.1.5 จัดทำรายได้และบริหารทรัพย์สิน		14,492,590
		1) สร้างระบบและกลไกการจัดหารายได้และบริหารทรัพย์สินอย่างมีประสิทธิภาพ	23. ทุกคณะมีรายได้จากการให้บริการวิชาการ	
		2) หารายได้จากแหล่งต่างๆ อย่างมีประสิทธิภาพ		
		2.1.6 พัฒนามหาวิทยาลัยเป็น Green Campus		810,000
		1) การสร้างองค์การที่คู่กันเป็น “มหาวิทยาลัยสีเขียว”	24. ทุกพื้นที่มีกิจกรรมสนับสนุนมหาวิทยาลัยสีเขียวทุกพื้นที่ (การกำจัดขยะ การจราจร ระบบบำบัดน้ำเสีย ภูมิทัศน์ ประหยัดพลังงาน)	
		2) ปรับปรุงที่ตั่งและโครงสร้างพื้นฐานของมหาวิทยาลัย		
		3) การจัดการพลังงานและการเปลี่ยนแปลงสภาพอากาศ		
		4) การจัดการน้ำและของเสีย		
		5) การขนส่งที่เป็นมิตรกับสิ่งแวดล้อม		
		6) เพิ่มขีดความสามารถในการให้การศึกษาด้านสิ่งแวดล้อมและการพัฒนาที่ยั่งยืน		



พันธกิจ / ประเด็นยุทธศาสตร์ / กลยุทธ์	มาตรการ	แผนงาน / โครงการ	ตัวชี้วัด มาตรการ/ค่าเป้าหมาย	งบประมาณ ประจำปี 2559 (บาท)
		2.1.7 อนุรักษ์พลังงาน		999,000
		1) ประชาสัมพันธ์ รณรงค์การอนุรักษ์พลังงานอย่างต่อเนื่องสม่ำเสมอ	25. จำนวนหน่วย การ ใช้พลังงาน ไฟฟ้า	
		2) สร้างระบบและกลไก เพื่อเพิ่มประสิทธิภาพในการ ใช้พลังงาน	ต่อหน่วยมีเตอร์ ลดลงจากปี ก่อน	
		3) ลดการใช้พลังงานไฟฟ้าภายในอาคาร	อย่างน้อยร้อยละ 5	
		4) สร้างทางเลือกในการ ใช้พลังงาน		
	2.2 พัฒนาระบบเทคโนโลยีสารสนเทศเพื่อ การบริหารจัดการ			18,022,530
		2.2.1 พัฒนาระบบเทคโนโลยีสารสนเทศและวิทยบริการ		17,982,530
		1) นำสื่อและเทคโนโลยี เป็นต้นแบบในการเรียนการสอน	26. นักศึกษาและบุคลากร มีความ	
		2) จัดหาและสนับสนุนทรัพยากรส่งเสริมการเรียนรู้สำหรับงานวิทยบริการ	พึงพอใจต่อระบบเครือข่ายอินเทอร์เน็ต	
		3) พัฒนาระบบการเรียนการสอนทางไกล	และระบบเทคโนโลยีสารสนเทศ	
		4) พัฒนาระบบบริหารจัดการเรียนการสอน	เพื่อการศึกษาและการบริการ	
		5) ส่งเสริมการใช้ฟรีแอฟพลิเคชั่นเพื่อสนับสนุนการศึกษา	อย่างน้อยร้อยละ 85	
		6) พัฒนารับสำหรับงานบริหารและการตัดสินใจ		
		7) ขยายระบบเครือข่ายสายสัญญาณ		
		8) ขยายระบบเครือข่ายไร้สาย		
		9) ปรับปรุงและเพิ่มประสิทธิภาพความปลอดภัยทางเครือข่าย	27. ผู้ใช้บริการมีความพึงพอใจต่อการ ใช้	
		10) พัฒนาระบบโครงสร้างพื้นฐานให้มีมาตรฐานและทันสมัย	ระบบเทคโนโลยีสารสนเทศ	
		11) พัฒนาระบบคอมพิวเตอร์เสมือน สำหรับงานสำนักงานและการเรียนการสอน	เพื่อการบริหาร อย่างน้อยร้อยละ 85	
		2.2.2 พัฒนาระบบบัญชี 3 มิติ		40,000
		1) พัฒนาระบบบัญชี 3 มิติ ให้สามารถทำงานได้ครบทุกมิติ	28. ทุกหน่วยงานมีข้อมูลในระบบ	
		2) พัฒนาและต่อยอดระบบบัญชี 3 มิติ ให้สามารถเชื่อมโยงกับระบบอิเล็กทรอนิกส์ภาครัฐได้	บัญชี 3 มิติ ใกล้เคียงไม่เกินร้อยละ 10	

พันธกิจ / ประเด็นยุทธศาสตร์ / กลยุทธ์	มาตรการ	แผนงาน / โครงการ	ตัวชี้วัด มาตรการ/ค่าเป้าหมาย	งบประมาณ ประจำปี 2559 (บาท)
		3) จัดหาและพัฒนาบุคลากรด้านเทคโนโลยีสารสนเทศให้มีความ	29. ทุกหน่วยงานเบิกจ่าย เบิกจ่ายงบประมาณ	
		4) จัดหาวัสดุ อุปกรณ์ ด้านเทคโนโลยีสารสนเทศให้เพียงพอ	รายจ่ายประจำไม่น้อยกว่าแผนการเบิกจ่าย	
		5) จัดทำระบบสำรองข้อมูลบัญชี 3 มิติ	รายไตรมาส	
		6) ส่งเสริมและสร้างความรู้ความเข้าใจให้กับระบบบัญชี 3 มิติ	(แผนไตรมาส 1 ร้อยละ 33 )	
		7) ส่งเสริมให้ความรู้ และกระตุ้นให้บุคลากรเห็นความสำคัญและจำเป็น	(แผนไตรมาส 2 ร้อยละ 23 )	
		ของระบบบัญชี 3 มิติ	(แผนไตรมาส 3 ร้อยละ 22 )	
		8) ส่งเสริม และกระตุ้นให้ผู้บริหารใช้ข้อมูลจากระบบบัญชี 3 มิติ	(แผนไตรมาส 4 ร้อยละ 22 )	
		เป็นสารสนเทศประกอบการตัดสินใจ		
		9) ทบทวนและปรับปรุง การทำงานระบบบัญชี 3 มิติ ตามมติ	30. ทุกหน่วยงานเบิกจ่าย เบิกจ่ายงบประมาณ	
		คณะกรรมการบริหารมหาวิทยาลัยเทคโนโลยีราชมงคลศรีวิชัย	รายจ่ายลงทุน ไม่น้อยกว่าแผนการเบิกจ่าย	
			รายไตรมาส	
			(แผนไตรมาส 1 ร้อยละ 23 )	
			(แผนไตรมาส 2 ร้อยละ 22 )	
			(แผนไตรมาส 3 ร้อยละ 19 )	
			(แผนไตรมาส 4 ร้อยละ 36 )	
<b>พันธกิจ : ทำนุบำรุงศาสนา อนุรักษ์ศิลปวัฒนธรรม และสิ่งแวดล้อม</b>				<b>16,009,400</b>
<b>ประเด็นยุทธศาสตร์ : การอนุรักษ์วิถีการทำนุบำรุงศาสนา อนุรักษ์ศิลปวัฒนธรรมและสิ่งแวดล้อมแก่บัณฑิตและบุคลากร</b>				
<b>กลยุทธ์ : 1. ทำนุบำรุงศาสนา อนุรักษ์ศิลปวัฒนธรรม และสิ่งแวดล้อม</b>				<b>16,009,400</b>
	1. สนับสนุนและส่งเสริมการอนุรักษ์ สืบ			
	ทอดและพัฒนาพรรค อุทกปัญญา			
	ศิลปวัฒนธรรมและอนุรักษ์สิ่งแวดล้อม			16,009,400
		1.1 ทำนุบำรุงศิลปวัฒนธรรม		16,009,400
		1) จัดกิจกรรมส่งเสริมให้นักศึกษาและบุคลากร และแหล่งวัฒนธรรมเครือข่าย	31. โครงการทำนุบำรุงศิลปวัฒนธรรม	
		ได้ศึกษาแลกเปลี่ยนเรียนรู้ร่วมกัน	บรรณาคณบดีอุปราชวงศ์ อย่างน้อยร้อยละ 80	

พันธกิจ / ประเด็นยุทธศาสตร์ / กลยุทธ์	มาตรการ	แผนงาน / โครงการ	ตัวชี้วัด มาตรการ/ค่าเป้าหมาย	งบประมาณ ประจำปี 2559 (บาท)
พันธกิจ : สร้างงานวิจัย สิ่งประดิษฐ์ และนวัตกรรม ผู้การผลิต การบริการ ที่สามารถถ่ายทอดและสร้างมูลค่าเพิ่ม				61,195,860
ประเด็นยุทธศาสตร์ : งานวิจัย สิ่งประดิษฐ์ และนวัตกรรม สามารถถ่ายทอดสู่การผลิต การบริการ และสร้างมูลค่าเพิ่ม				61,195,860
กลยุทธ์ : 1. พัฒนาคุณภาพงานวิจัย	1.1 สนับสนุนสิ่งอำนวยความสะดวกและสร้างการแข่งขันด้านงานวิจัย			29,620,490
		1.1.1 พัฒนาศูนย์รวม ความเข้มแข็ง เพื่อสนับสนุนการวิจัย		29,620,490
		1) พัฒนาระบบและกลไกการบริหารงานวิจัย	32. จำนวนกลุ่มวิจัย ได้รับการพัฒนา	
		2) พัฒนาโครงสร้างพื้นฐานและสิ่งอำนวยความสะดวกการวิจัย ให้เข้มแข็ง เพียงพอ	เป็นหน่วยวิจัยเฉพาะทาง อย่างน้อย 2 หน่วยวิจัย	
		3) ส่งเสริมและพัฒนาศักยภาพการวิจัยเพื่อการบูรณาการองค์ความรู้และ		
		ประสบการณ์จากหลายสาขาวิชา	33. หน่วยวิจัยเดิมทุกหน่วย ผ่านเกณฑ์	
		4) ส่งเสริมสนับสนุนงานวิจัยบนพื้นฐานภูมิปัญญาท้องถิ่นเพื่อแก้ปัญหาและ	ที่กำหนดของหน่วยวิจัย	
		ยกระดับคุณภาพชีวิตของชุมชน		
		5) สร้างเครือข่ายวิจัยกับองค์กรภายในและภายนอกประเทศ		
1.2 ส่งเสริมและยกระดับมาตรฐานงานวิจัย ทั้งด้านปริมาณและคุณภาพเพื่อตอบสนองความต้องการของสังคม ทั้งระดับท้องถิ่นและระดับชาติ				31,575,370
		1.2.1 พัฒนาศูนย์รวมงานวิจัยและคุณภาพงานวิจัย		31,575,370
		1) พัฒนาศักยภาพนักวิจัยและสร้างนักวิจัยรุ่นใหม่	34. จำนวนเงินสนับสนุนการวิจัย	
		2) สนับสนุนส่งเสริมให้ผลงานวิจัยหรืองานสร้างสรรค์ที่ได้รับการตีพิมพ์หรือเผยแพร่หรือนำไปใช้ประโยชน์	หรืองานสร้างสรรค์ ต่อ อาจารย์ประจำ เป็นไปตามเกณฑ์อุดมศึกษา	
		3) พัฒนาศักยภาพนักวิจัยผ่านเครือข่ายวิจัยโดยกระบวนการมีส่วนร่วมของผู้ใช้ผลงาน เพื่อเพิ่มขีดความสามารถในการหาแหล่งทุน	- คำนวณวิจัย 60,000 บาท/คน - คำนวณสังคม 25,000 บาท/คน	
			35. จำนวนเงินสนับสนุนการวิจัยจากแหล่งทุนภายนอกต่ออาจารย์ประจำ	
			อย่างน้อย 25,000 บาท ต่อคน	

พันธกิจ / ประเด็นยุทธศาสตร์ / กลยุทธ์	มาตรการ	แผนงาน / โครงการ	ตัวชี้วัด มาตรการ/ค่าเป้าหมาย	งบประมาณ ประจำปี 2559 (บาท)
			36. อาจารย์ประจำนำเสนอผลงาน วิชาการ หรือตีพิมพ์เผยแพร่ ในวารสารระดับชาติ และนานาชาติ อย่างน้อยร้อยละ 20	
			37. ทุกหน่วยงานระดับคณะมีบทความวิจัย ฉบับเต็มตีพิมพ์ในเอกสารประกอบ การประชุมวิชาการอย่างน้อย 120 บทความ	
			38. จำนวนบทความวิจัยที่ตีพิมพ์ในวารสาร ระดับชาติและนานาชาติที่อยู่นำฐานข้อมูล TCI อย่างน้อย 30 บทความ	
			39. จำนวนบทความวิจัยที่ตีพิมพ์ในวารสาร ระดับนานาชาติที่อยู่นำฐานข้อมูล ISI อย่างน้อย 10 บทความ	
			40. ร้อยละ 80 ของหน่วยงานระดับคณะ มีผลงานวิจัยตีพิมพ์ระดับชาติ และงานสร้างสรรค์ ได้รับรางวัลระดับชาติหรือนานาชาติ	
			41. จำนวนผลงานวิจัย สิ่งประดิษฐ์ งานสร้างสรรค์ เข้าร่วมประกวด ทรัพย์สินทางปัญญา อย่างน้อย 5 ผลงาน	

พันธกิจ / ประเด็นยุทธศาสตร์ / กลยุทธ์	มาตรการ	แผนงาน / โครงการ	ตัวชี้วัด มาตรการ/ค่าเป้าหมาย	งบประมาณ ประจำปี 2559 (บาท)
พันธกิจ : ให้บริการวิชาการแก่สังคมเพื่อพัฒนาอาชีพให้มีความสามารถในการแข่งขัน และมีคุณภาพชีวิตที่ดีขึ้นอย่างยั่งยืน				7,207,960
ประเด็นยุทธศาสตร์ : การสร้างความสามารถในการแข่งขัน และพัฒนาคุณภาพชีวิตที่ดีขึ้นของสังคม				
กลยุทธ์ : 1. พัฒนาคุณภาพงานบริการวิชาการ				7,207,960
	1.1 การบริการทางการวิชาการเพื่อพัฒนาคุณภาพวิชาชีพตามความต้องการชุมชน			7,207,960
		1.1.1 พัฒนาระบบและกลไกการบริการวิชาการเพื่อให้เกิดการบูรณาการ	42. ผู้รับบริการนำความรู้ไปใช้ประโยชน์	
		กับการเรียนการสอนและวิจัย	อย่างน้อยร้อยละ 85	
		1.1.2 ส่งเสริมและสนับสนุนภูมิปัญญาท้องถิ่นให้เป็นแหล่งเรียนรู้ของสังคม		
		1.1.3 ถ่ายทอดความรู้และเทคโนโลยีที่เหมาะสมบนพื้นฐานวัฒนธรรมที่ดั้งเดิม		
		ของท้องถิ่นเพื่อเสริมสร้างความเข้มแข็งและการพึ่งพาตนเองของชุมชนและ		
		เพื่อการเรียนรู้ตลอดชีวิต		
		1.1.4 วิจัยและพัฒนาต่อยอดเชื่อมโยงความรู้และประสบการณ์จาก		
		การบริการทางการศึกษาก่อสังคม		
		1.1.5 แพร่ผลความรู้ การถ่ายทอดเทคโนโลยีและแนวปฏิบัติที่ดีจากการให้บริการ		
		ทางวิชาการสู่สาธารณะ		

ภาคผนวก

พันธกิจที่ 1 : ผลิตกำลังคนด้านวิชาชีพบนพื้นฐาน  
วิทยาศาสตร์และเทคโนโลยีที่มีคุณภาพ  
และมีความพร้อมเข้าสู่อาชีพ

แผนงาน กิจกรรม / โครงการ ประจำปีงบประมาณ พ.ศ. 2559

มาตรการ	แผนงาน / โครงการ	งบประมาณประจำปี 2559 (บาท)						จำนวนผู้เข้าร่วมโครงการ (คน)				ตัวชี้วัด/ เกณฑ์衡量		ระยะเวลา ดำเนินการ	หน่วยงานผู้รับผิดชอบ	
		งบปี		งบอื่นๆ ของหน่วยงาน		รวม	น.ส.	บุคลากร	บุคคล ภายนอก	รวม	ระดับผลผลิต	ระดับผลลัพธ์				
		งบดำเนินงาน เงินรายได้	งบดำเนินงาน เงินอุดหนุน	งบดำเนินงาน เงินรายได้	งบดำเนินงาน เงินอุดหนุน											
พันธกิจที่ 1 : ผลักดันด้านวิชาชีพบนพื้นฐานวิทยาศาสตร์และเทคโนโลยีที่มีคุณภาพและมีความสามารถพร้อมเข้าสู่อาชีพ		427,121,750	1,193,493,520	1,949,600	2,068,800	3,896,620	1,628,530,290									
1. พัฒนาศักยภาพกำลังคน		133,855,210	81,137,600	1,779,200	1,788,800	2,273,700	299,897,210									
1.1 พัฒนาศักยภาพนักศึกษา		92,308,200	39,766,600	1,202,000	748,700	2,006,000	136,031,500									
1.1.1 สหกิจศึกษาภาคปฏิบัติ		55,407,400	30,814,000	682,700	748,700	2,001,000	89,653,800									
1) ปรับปรุงหลักสูตรและวิธี giảngสอน		932,000	960,000	-	100,000	504,200	2,496,200									
1. โครงการพัฒนาและทบทวนหลักสูตรข้ามวิชาข้ามหลักสูตร		-	50,000	-	-	-	50,000	50	-	-	-	-	50	50	50	คณะวิศวกรรมศาสตร์
2. โครงการประชุมสัมมนาเชิงปฏิบัติการ การสร้างหลักสูตรปรับปรุงระดับปริญญาตรี พ.ศ. 2560		124,600	-	-	-	-	124,600	58	-	27	-	85	85	85	85	คณะวิศวกรรมศาสตร์
3. โครงการประชุมสัมมนาเชิงปฏิบัติการ การพัฒนาหลักสูตรปรับปรุงระดับปริญญาตรี พ.ศ. 2560		126,400	-	-	-	-	126,400	58	-	27	-	85	85	85	85	คณะวิศวกรรมศาสตร์
4. โครงการประชุมสัมมนาเชิงปฏิบัติการสร้างหลักสูตรวิศวกรรมศาสตรมหาบัณฑิตสาขาวิชาวิศวกรรมโยธา		25,700	-	-	-	-	25,700	9	-	3	-	12	12	12	12	คณะวิศวกรรมศาสตร์
5. โครงการประชุมสัมมนาเชิงปฏิบัติการวิชาหลักสูตรวิศวกรรมศาสตรมหาบัณฑิตสาขาวิชาวิศวกรรมโยธา		25,100	-	-	-	-	25,100	9	-	2	-	11	11	11	11	คณะวิศวกรรมศาสตร์



มาตรการ	งบประมาณประจำปี 2559 (บาท)				จำนวนผู้เข้าร่วมโครงการ (คน)			ลักษณะ/เป้าหมาย		ระยะเวลาดำเนินการ	หน่วยงานผู้รับผิดชอบ		
	งบม. เงินรายได้	งบไม่แผ่นดิน	งบอื่นๆ ของหน่วยงาน		รวม	น.ศ.	บุคลากรภายนอก	ระดับผลผลิต	ระดับผลลัพธ์				
			งบกลาง	งบดำเนินงาน								งบดำเนินงานแผ่นดิน	
6. โครงการประชุมสัมมนาเชิงปฏิบัติการตรวจรับรองสถานศึกษา ระหว่างมหาวิทยาลัยเทคโนโลยีราชมงคลศรีวิชัยและ คณะวิศวกรรมศาสตร์	60,000	-	-	-	60,000	-	32	8	40	อย่างน้อยร้อยละ 80 ของผู้เข้าร่วมโครงการ ได้รับ ความรู้เพิ่มขึ้น	ผู้เข้าร่วมโครงการ สามารถนำความรู้ ไปใช้ประโยชน์ได้ อยู่ในระดับมาก	บ.ค.-58	คณะวิศวกรรมศาสตร์
7. โครงการประชุมสัมมนาเชิงปฏิบัติการ การตรวจหลักสูตร อุตสาหกรรมศาสตรบัณฑิต สาขาวิศวกรรมเครื่องกลเรือ	38,600	-	-	-	38,600	-	24	6	30	อย่างน้อยร้อยละ 80 ของผู้เข้าร่วมโครงการ ได้รับ ความรู้เพิ่มขึ้น	ผู้เข้าร่วมโครงการ สามารถนำความรู้ ไปใช้ประโยชน์ได้ อยู่ในระดับมาก	ก.พ.-59	คณะวิศวกรรมศาสตร์
8. โครงการประชุมสัมมนาเชิงปฏิบัติการวิชาการวิทยุศาสตร์ อุตสาหกรรมศาสตรบัณฑิต สาขาวิศวกรรมเครื่องกลเรือ	42,600	-	-	-	42,600	-	24	6	30	อย่างน้อยร้อยละ 80 ของผู้เข้าร่วมโครงการ ได้รับ ความรู้เพิ่มขึ้น	ผู้เข้าร่วมโครงการ สามารถนำความรู้ ไปใช้ประโยชน์ได้ อยู่ในระดับมาก	พ.ค.-59	คณะวิศวกรรมศาสตร์
9. โครงการพัฒนาหลักสูตรคณะบริหารธุรกิจ	150,000	-	-	-	150,000	-	56	15	71	อย่างน้อยร้อยละ 80 ของผู้เข้าร่วมโครงการ ได้รับ ความรู้เพิ่มขึ้น	ผู้เข้าร่วมโครงการ สามารถนำความรู้ ไปใช้ประโยชน์ได้ อยู่ในระดับมาก	มิ.ย.-59	คณะบริหารธุรกิจ
10. โครงการสัมมนาเชิงปฏิบัติการ การพิจารณา มคอ.3	39,000	-	-	-	39,000	-	44	-	44	อย่างน้อยร้อยละ 80 ของผู้เข้าร่วมโครงการ ได้รับ ความรู้เพิ่มขึ้น	ผู้เข้าร่วมโครงการ สามารถนำความรู้ ไปใช้ประโยชน์ได้ อยู่ในระดับมาก	พ.ย.58-ค.ย.59	คณะบริหารธุรกิจ
11. โครงการปรับปรุงหลักสูตรคณะศิลปศาสตร์	-	100,000	-	-	100,000	-	75	5	85	อย่างน้อยร้อยละ 80 ของผู้เข้าร่วมโครงการ ได้รับ ความรู้เพิ่มขึ้น	ผู้เข้าร่วมโครงการ สามารถนำความรู้ ไปใช้ประโยชน์ได้ อยู่ในระดับมาก	ม.ค.-59	คณะศิลปศาสตร์

มาตรการ	แผนงาน / โครงการ	งบประมาณประจำปี 2559 (บาท)						จำนวนผู้เข้าร่วมโครงการ (คน)				ตัวชี้วัด / ภูมิปัญญา		ระยะเวลา ดำเนินการ	หน่วยงานผู้รับผิดชอบ
		งบดำเนินงาน			งบดำเนินงาน งบแผ่นดิน	รวม	น.ศ.	บุคลากร	บุคคล ภายนอก	รวม	ระดับเขต/เขต	ระดับเขตพื้นที่			
		งบป.	งบป.	งบป.											
งบดำเนินงาน	งบดำเนินงาน	งบดำเนินงาน	งบดำเนินงาน	งบดำเนินงาน	งบดำเนินงาน	งบดำเนินงาน	งบดำเนินงาน	งบดำเนินงาน	งบดำเนินงาน	งบดำเนินงาน	งบดำเนินงาน	งบดำเนินงาน	งบดำเนินงาน		
12.	โครงการวิทยาทานหลักสูตรฯ ปรับปรุงคณะศิลปศาสตร์	-	-	100,000	-	100,000	-	55	10	65	-	-	ผู้เข้าร่วมโครงการ สามารถนำความรู้ ไปใช้ประโยชน์ได้ อยู่ในระดับมาก	ม.ค.-59	คณะศิลปศาสตร์
13.	โครงการสัมมนาเชิงปฏิบัติการปรับปรุงและพัฒนาหลักสูตร สถาปัตยกรรมศาสตร์บัณฑิต พ.ศ.2560	-	-40,000	-	-	-	-	14	6	20	-	-	1. ผู้เข้าร่วม โครงการสามารถ นำความรู้ไปใช้ ประโยชน์ได้อยู่ใน ระดับมาก 2. ผู้เข้าร่วม โครงการนำความรู้ ไปใช้ประโยชน์ อย่างน้อยร้อยละ 80	เม.ย.-59	คณะสถาปัตยกรรม ศาสตร์
14.	โครงการสัมมนาเชิงปฏิบัติการปรับปรุงและพัฒนาหลักสูตร สถาปัตยกรรมศาสตร์บัณฑิต (หลักสูตรปรับปรุง พ.ศ.2560)	-	-	-	-	-	-	20	6	26	-	-	1. ผู้เข้าร่วม โครงการสามารถ นำความรู้ไปใช้ ประโยชน์ได้อยู่ใน ระดับมาก 2. ความพึงพอใจ ของผู้เข้าร่วม สถาบันการศึกษา ปรับปรุง พ.ศ.2560 หลักสูตร 1 หลักสูตร	ม.ค.-59	คณะสถาปัตยกรรม ศาสตร์
15.	โครงการอบรมหลักสูตรวิชาการกรมศาสตร์บัณฑิต สาขาวิศวกรรมไฟฟ้า หลักสูตรปรับปรุง พ.ศ. 2559 จากภาควิชากร	90,000	-	-	-	-	-	12	5	17	-	-	ผู้เข้าร่วมโครงการ สามารถนำความรู้ ไปใช้ประโยชน์ได้ อยู่ในระดับมาก	ค.ค.-58-ก.ย.-59	วิทยาลัยเทคโนโลยี อุตสาหกรรมและการ จัดการ

มาตรการ	งบประมาณประจำปี 2559 (บาท)										จำนวนผู้เข้าร่วมโครงการ (คน)			ตัวชี้วัด / วัตถุประสงค์		ระยะเวลา ดำเนินการ	หน่วยงานผู้รับผิดชอบ
	งบ. เงินรายได้		งบ. เงินอุดหนุน		งบ. เงินรายได้		งบ. เงินอุดหนุน		รวม	บุคคล ภายนอก	บุคคล ภายใน	ระดับ ผลผลิต	ระดับ ผลสัมฤทธิ์				
	งบ.เงินรายได้	งบ.เงินอุดหนุน	งบ.เงินรายได้	งบ.เงินอุดหนุน	งบ.เงินรายได้	งบ.เงินอุดหนุน	งบ.เงินรายได้	งบ.เงินอุดหนุน									
16. โครงการพัฒนาหลักสูตรใหม่	-	120,000	-	-	-	-	-	120,000	45	-	-	45	45	45	45	ค.ศ. 58-ค.ศ. 59	วิทยาลัยเทคโนโลยี อุตสาหกรรมและการ จัดการ
17. โครงการพัฒนาหลักสูตรชุมชนปฏิบัติ	-	150,000	-	-	-	-	-	150,000	-	-	-	-	-	-	-	-	คณะวิทยาศาสตร์และ เทคโนโลยี
โครงการย่อยที่ 1 โครงการพัฒนาปรับปรุงหลักสูตรระดับปริญญาตรี	-	87,200	-	-	-	-	-	87,200	65	5	40	110	110	110	ค.ศ. 58-ค.ศ. 58	คณะวิทยาศาสตร์และ เทคโนโลยี	
โครงการย่อยที่ 2 โครงการศึกษาฐานและฝึกทักษะวิชาชีพพระสงฆ์ ของนักศึกษาระดับปริญญาตรี	-	48,800	-	-	-	-	-	48,800	65	5	40	110	110	110	ค.ศ. 59-ค.ศ. 59	คณะวิทยาศาสตร์และ เทคโนโลยี	
โครงการย่อยที่ 3 โครงการส่งเสริมผลิตภัณฑ์และพัฒนาคณะหนึ่ง ทางวิชาการ	-	14,000	-	-	-	-	-	14,000	65	5	40	110	110	110	พ.ศ. 59	คณะวิทยาศาสตร์และ เทคโนโลยี	
18. โครงการปรับปรุงหลักสูตรบริหารธุรกิจบัณฑิต สาขาวิชาการจัดการ โลจิสติกส์	-	-	-	-	-	-	-	112,000	40	-	-	40	40	40	พ.ศ. 59	คณะเทคโนโลยีการ จัดการ	

มาตรการ	งบประมาณประจำปี 2559 (บาท)										จำนวนผู้เข้าร่วมโครงการ (คน)				ตัวชี้วัด / ค่าเป้าหมาย		ระยะเวลาดำเนินการ	หน่วยงานผู้รับผิดชอบ
	งบ. เงินรายได้		งบ. งบดำเนินงาน		งบ. งบดำเนินงาน		รวม	งบดำเนินงาน	บุคคลภายนอก	รวม	ระดับผลผลิต	ระดับผลลัพธ์	คณะกรรมการ	ระดับผลผลิต	ระดับผลลัพธ์			
	งบ. เงินรายได้	งบ. งบดำเนินงาน	งบ. งบดำเนินงาน	งบ. งบดำเนินงาน	งบ. งบดำเนินงาน	งบ. งบดำเนินงาน												
19. โครงการสร้างและวิพากษ์หลักสูตรใหม่ ระดับปริญญาตรี คณะเทคโนโลยีการจัดการ หลักสูตรเทคโนโลยีสารสนเทศทางธุรกิจ	-	-	-	-	-	100,000	100,000	30	-	30	30	ผู้เข้าร่วมโครงการมีความรู้ความเข้าใจร้อยละ 80				ผู้เข้าร่วมโครงการสามารถนำความรู้ไปใช้ประโยชน์ได้ อยู่ในระดับมาก	มี.ย.-59	คณะเทคโนโลยีการจัดการ
20. โครงการสร้างและวิพากษ์หลักสูตรใหม่ ระดับปริญญาตรี คณะเทคโนโลยีการจัดการ กิจกรรมย่อยที่ 1 : การยกย่องหลักสูตร	-	100,000	-	-	-	100,000	-	30	-	30	30	ร้อยละ 80 ได้เข้าใจถึงหลักเกณฑ์และมาตรฐานการศึกษา	1. ผู้เข้าร่วมโครงการสามารถนำความรู้ไปใช้ประโยชน์ได้ในระดับมาก 2. ได้หลักสูตรบัญชี	พ.ค.-59	คณะเทคโนโลยีการจัดการ			
กิจกรรมย่อยที่ 2 : การวิพากษ์หลักสูตร	-	57,200	-	-	-	57,200	-	30	-	30	30	ร้อยละ 80 ได้เข้าใจถึงหลักเกณฑ์และมาตรฐานการศึกษา	1. ผู้เข้าร่วมโครงการสามารถนำความรู้ไปใช้ประโยชน์ได้ในระดับมาก 2. ได้หลักสูตรบัญชี	มี.ย.-59	คณะเทคโนโลยีการจัดการ			
21. โครงการสัมมนาเชิงปฏิบัติการปรับปรุงหลักสูตร วิทยาศาสตร์บัณฑิต ระดับปริญญาตรี	210,000	-	-	-	-	210,000	-	6	18	81	105	ของผู้อยู่ร่วมโครงการได้รับความรู้เพิ่มขึ้น	ผู้เข้าร่วมโครงการสามารถนำความรู้ไปใช้ประโยชน์ได้ อยู่ในระดับมาก	ครั้งที่ 1 พ.ย. 58 ครั้งที่ 2 ม.ค. 59	คณะเกษตรศาสตร์			
22. โครงการสัมมนาเชิงปฏิบัติการปรับปรุงหลักสูตร ระดับปริญญาโท	-	-	-	-	-	47,200	47,200	30	6	36	36	ของผู้อยู่ร่วมโครงการได้รับความรู้เพิ่มขึ้น	ผู้เข้าร่วมโครงการสามารถนำความรู้ไปใช้ประโยชน์ได้ อยู่ในระดับมาก	ธ.ค.-58	คณะเกษตรศาสตร์			

ภาคการ	หน่วยงาน / โครงการ	งบประมาณประจำปี 2559 (บาท)										จำนวนผู้เข้าร่วมโครงการ (คน)		ตัวชี้วัด / ค่าเป้าหมาย		ระยะเวลา ดำเนินการ	หน่วยงานผู้รับผิดชอบ
		งบประมา		งบดำเนินงาน		รวม	น.ศ.	บุคลากร	บุคคล ภายนอก	รวม	ระดับผลผลิต	ระดับผลสัมฤทธิ์	ระยะเวลา ดำเนินการ	หน่วยงานผู้รับผิดชอบ			
		งบดำเนินงาน	งบดำเนินงาน เงินรายได้	งบดำเนินงาน	งบดำเนินงาน เงินรายได้												
	23. การปรับปรุงและพัฒนาหลักสูตรใหม่เพื่อให้สอดคล้องกับ การจัดการเรียนการสอนในศตวรรษที่ 21				45,000	45,000		24	6	30	ผู้เข้าร่วมโครงการมีความรู้ความเข้าใจร้อยละ 80	ผู้เข้าร่วมโครงการสามารถนำความรู้ไปใช้ประโยชน์ได้ อยู่ในระดับมาก			มี.ค-59	คณะอุตสาหกรรมเกษตร	
	24. โครงการปรับปรุงหลักสูตรระดับแพทยศาสตรบัณฑิต				100,000	100,000		50		50	ผู้เข้าร่วมโครงการมีความรู้ความเข้าใจร้อยละ 80	ผู้เข้าร่วมโครงการสามารถนำความรู้ไปใช้ประโยชน์ได้ อยู่ในระดับมาก	พ.ย.58	คณะวิศวกรรมศาสตร์			
	25. โครงการจัดทำและปรับปรุงหลักสูตรของคณะวิทยาศาสตร์และเทคโนโลยีการประมง			200,000		200,000		47	3	50	1. ผู้เข้าร่วมโครงการมีความรู้ความเข้าใจ ร้อยละ 80 2. มีหลักสูตรปรับปรุง จำนวน 9 หลักสูตร	1. ผู้เข้าร่วมโครงการสามารถนำความรู้ไปใช้ประโยชน์ได้ ในระดับมาก 2. หลักสูตรมีความทันสมัย รองรับความต้องการของ นักเรียนและ ตลาดแรงงาน	พ.ย. 58- มี.ย. 59	คณะวิทยาศาสตร์และเทคโนโลยีการประมง			
	26. โครงการจัดทำและปรับปรุงหลักสูตรคณะวิทยาศาสตร์และเทคโนโลยี			100,000		100,000		20	7	27	อย่างน้อยร้อยละ 80 ของผู้เข้าร่วมโครงการได้รับความรู้เพิ่มขึ้น	ผู้เข้าร่วมโครงการสามารถนำความรู้ไปใช้ประโยชน์ได้ อยู่ในระดับมาก	มี.ค.-59	คณะวิทยาศาสตร์และเทคโนโลยีการประมง			



มาตรการ	แผนงาน / โครงการ	งบประมาณประจำปี 2559 (บาท)					จำนวนผู้เข้าร่วมโครงการ (คน)				ตัวชี้วัด / คำนึงเป้าหมาย		ระยะเวลาดำเนินการ	หน่วยงานผู้รับผิดชอบ
		งบปี. เงินรายได้	งบป.แผ่นดิน	งบอื่นๆ ของหน่วยงาน		รวม	น.ศ.	บุคลากร	บุคคลภายนอก	รวม	ระดับผลผลิต	ระดับผลลัพธ์		
				งบกลาง	งบดำเนินงาน									
2.	โครงการปฐมนิเทศนักศึกษาฝึกงาน ประจำปีการศึกษา 2558	-	-	32,800	-	32,800	285	25	-	310	อย่างน้อยร้อยละ 80 ของผู้เข้าร่วมโครงการ ได้รับความรู้เพิ่มขึ้น	1. ผู้เข้าร่วมโครงการสามารถนำความรู้ไปใช้ประโยชน์ได้ในระดับมาก 2. ผู้เข้าร่วมโครงการมีผลสัมฤทธิ์ทางการเรียนรายวิชาฝึกงานเป็น S อย่างน้อยร้อยละ 80	ศ.ค.-59	คณะวิศวกรรมศาสตร์
3.	โครงการปฐมนิเทศนักศึกษาฝึกงาน	35,000	-	-	-	35,000	85	16	-	101	อย่างน้อยร้อยละ 80 ของผู้เข้าร่วมโครงการ ได้รับความรู้เพิ่มขึ้น	ผู้เข้าร่วมโครงการสามารถนำความรู้ไปใช้ประโยชน์ได้ในระดับมาก	พ.ย.-58	คณะศึกษาศาสตร์
4.	โครงการพัฒนาศักยภาพอาจารย์พิเศษกิจและนักศึกษาฝึกงานเบื้องต้น	29,000	-	-	-	29,000	-	40	-	40	อย่างน้อยร้อยละ 80 ของผู้เข้าร่วมโครงการ ได้รับความรู้เพิ่มขึ้น	ผู้เข้าร่วมโครงการสามารถนำความรู้ไปใช้ประโยชน์ได้ในระดับมาก	มี.ค.-59	คณะบริหารธุรกิจ
5.	โครงการปฐมนิเทศนักศึกษาก่อนออกฝึกงานนอกสถานที่	-	-	98,000	-	98,000	325	20	-	345	อย่างน้อยร้อยละ 80 ของผู้เข้าร่วมโครงการ ได้รับความรู้เพิ่มขึ้น	ผู้เข้าร่วมโครงการสามารถนำความรู้ไปใช้ประโยชน์ได้ในระดับมาก	ธ.ค.58 , พ.ค.59	คณะบริหารธุรกิจ
6.	โครงการสร้างความพร้อมนักศึกษาฝึกประสบการณ์สหการวิชาชีพธุรกิจ	20,000	-	-	-	20,000	80	20	-	100	อย่างน้อยร้อยละ 80 ของผู้เข้าร่วมโครงการ ได้รับความรู้เพิ่มขึ้น	ผู้เข้าร่วมโครงการสามารถนำความรู้ไปใช้ประโยชน์ได้ในระดับมาก	เม.ย.-59	คณะศึกษาศาสตร์ อุตสาหกรรมและเทคโนโลยี

ภาคการ	แผนงาน / โครงการ	งบประมาณประจำปี 2559 (บาท)						จำนวนผู้เข้าร่วมโครงการ (คน)				สำรวจ / คนเป้าหมาย		ระยะเวลา ดำเนินการ	หน่วยงานผู้รับผิดชอบ
		งบปี. เงินรายได้	งบ. แผ่นดิน	งบอื่นๆ ของหน่วยงาน		รวม	น.ศ.	บุคลากร ภายนอก	รวม	ระดับผลิต	ระดับผลิตที่	ระดับผลิตที่			
				งบกลาง	งบดำเนินงาน เงินรายได้								งบดำเนินงาน แผ่นดิน		
	7. โครงการความร่วมมือของนักศึกษาสำหรับการศึกษา ในสถานประกอบการ	20,000	-	-	-	20,000	100	-	100	ของน้องร้อยละ 80 ของผู้เข้าร่วม โครงการ ได้รับ ความรู้เพิ่มขึ้น	ผู้เข้าร่วมโครงการ สามารถนำความรู้ ไปใช้ประโยชน์ได้ อยู่ในระดับมาก	พ.ค.-59	คณะครูและ บุคลากรและ เทคโนโลยี		
	8. โครงการรวมสถานศึกษาเครือข่ายการศึกษาระดับมัธยมศึกษา จังหวัดสุโขทัย	-	-	-	25,000	25,000	80	24	30	134	ของน้องร้อยละ 80 ของผู้เข้าร่วม โครงการ ได้รับ ความรู้เพิ่มขึ้น	ผู้เข้าร่วมโครงการ สามารถนำความรู้ ไปใช้ประโยชน์ได้ อยู่ในระดับมาก	มี.ค.-59	คณะครูและ บุคลากรและ เทคโนโลยี	
	9. โครงการแลกเปลี่ยนประสบการณ์ด้านสหกิจศึกษา	-	20,000	-	-	20,000	35	15	-	50	มีกิจกรรม แลกเปลี่ยน ประสบการณ์ ด้านสหกิจศึกษา ระหว่างผู้เข้าร่วม โครงการและศูนย์ สหกิจศึกษาภาคใต้ ตอนล่าง	ผู้เข้าร่วมโครงการ ได้รับการพัฒนา ความรู้ด้าน กระบวนการสหกิจ ศึกษา	ก.พ.-59	คณะวิทยาศาสตร์และ เทคโนโลยี	
	10. โครงการอบรมเตรียมความพร้อมสหกิจศึกษาของคณะวิทยาศาสตร์ และเทคโนโลยี	35,000	-	-	-	35,000	80	20	-	100	ผู้เข้าร่วมโครงการมี ความรู้ความเข้าใจ ร้อยละ 80	ผู้เข้าร่วมโครงการ สามารถนำความรู้ ไปใช้ประโยชน์ได้ อยู่ในระดับมาก	ม.ค.-59	คณะวิทยาศาสตร์และ เทคโนโลยี	
	11. โครงการอบรมเตรียมความพร้อมสหกิจศึกษา	30,000	-	-	-	30,000	90	10	-	100	ของน้องร้อยละ 80 ของผู้เข้าร่วม โครงการ ได้รับ ความรู้เพิ่มขึ้น	ผู้เข้าร่วมโครงการ สามารถนำความรู้ ไปใช้ประโยชน์ได้ อยู่ในระดับมาก	มี.ย.-59	คณะเศรษฐศาสตร์	
	12. โครงการสัมมนาการศึกษาการทำงานนอกสถานประกอบการ ประจำปี 2559	12,200	-	-	-	12,200	250	50	-	300	ของน้องร้อยละ 80 ของผู้เข้าร่วม โครงการ ได้รับ ความรู้เพิ่มขึ้น	ผู้เข้าร่วมโครงการ สามารถนำความรู้ ไปใช้ประโยชน์ได้ อยู่ในระดับมาก	ส.ค.-59	คณะเศรษฐศาสตร์	



หมวดการ	แผนงาน/โครงการ	งบประมาณประจำปี 2559 (บาท)				จำนวนผู้เข้าร่วมโครงการ (คน)				ตัวชี้วัด/ค่าเป้าหมาย		ระยะเวลาดำเนินการ	หน่วยงานผู้รับผิดชอบ
		งบป.เงินรายได้	งบป.แผ่นดิน	งบอื่นๆ ของหน่วยงาน		น.ศ.	บุคลากร	บุคคลภายนอก	รวม	ระดับผลผลิต	ระดับผลลัพธ์		
				งบกลาง	งบดำเนินงาน								
	13. โครงการบูรณาการศึกษาศึกษาเชิงบูรณาการตามกรอบของสถานประกอบการ ประจำปี 2559	25,000	-	-	-	200	40	-	240	อย่างน้อยร้อยละ 80 ของผู้เข้าร่วมโครงการ ได้รับ ความรู้เพิ่มขึ้น	ผู้เข้าร่วมโครงการ สามารถนำความรู้ ไปใช้ประโยชน์ได้ อยู่ในระดับมาก	พ.ค.-59	คณะเกษตรศาสตร์
	14. โครงการอบรมเชิงปฏิบัติการ "หลักสูตรอาจารย์ต้นแบบสู่สถานศึกษา"	-	-	-	240,800	-	60	13	73	อย่างน้อยร้อยละ 80 ของผู้เข้าร่วมโครงการ ได้รับ ความรู้เพิ่มขึ้น	ผู้เข้าร่วมโครงการ สามารถนำความรู้ ไปใช้ประโยชน์ได้ อยู่ในระดับมาก	มี.ค.-59	สำนักงานอธิการบดี (ฝ่ายวิชาการ)
	<b>3) ส่วนเงินให้บุคลากรสายวิชาการพัฒนาความรู้และทักษะด้านวิชาชีพ</b>	<b>96,500</b>	<b>752,000</b>	<b>-</b>	<b>250,200</b>	<b>-</b>	<b>-</b>	<b>-</b>	<b>1,191,300</b>				
	1. โครงการสัมมนาวิชาการ เรื่อง การจัดการเรียนรู้โดยใช้ปัญหาเป็นฐาน PBL (Problem based Learning)	42,000	-	-	-	-	80	-	80	อย่างน้อยร้อยละ 80 ของผู้เข้าร่วมโครงการ ได้รับ ความรู้เพิ่มขึ้น	ผู้เข้าร่วมโครงการ สามารถนำความรู้ ไปใช้ประโยชน์ได้ อยู่ในระดับมาก	พ.ค.-59	คณะวิศวกรรมศาสตร์
	2. โครงการพัฒนาอาจารย์ต้นแบบและความเชี่ยวชาญด้านวิศวกรรม	-	80,000	-	-	-	2	-	2	มีกิจกรรมแลกเปลี่ยนเรียนรู้กับมหาวิทยาลัย	ผู้เข้าร่วมโครงการ ได้รับการพัฒนาทักษะวิชาชีพเฉพาะทางและเห็นความเชี่ยวชาญในวิชาชีพมากขึ้น	ม.ค. - ก.ค. 59	คณะวิศวกรรมศาสตร์
	3. โครงการพัฒนาอาจารย์ต้นแบบวิชาชีพในสถานประกอบการ	-	100,000	-	-	-	2	-	2	อย่างน้อยร้อยละ 80 ของผู้เข้าร่วมโครงการ ได้รับ ความรู้เพิ่มขึ้น	ผู้เข้าร่วมโครงการ สามารถนำความรู้ ไปใช้ประโยชน์ได้ อยู่ในระดับมาก	ก.ค.-59	คณะศิลปศาสตร์

มคอ.การ	กิจกรรม / โครงการ	งบประมาณประจำปี 2559 (บาท)										จำนวนผู้เข้าร่วมโครงการ (คน)	ตัวชี้วัด / ค่าเป้าหมาย		ระยะเวลา ดำเนินการ	หน่วยงานผู้รับผิดชอบ
		งบดำเนินงาน		งบดำเนินงาน เงินรายได้		งบกลาง	งบดำเนินงาน งบแผ่นดิน		รวม	งบกลาง ภายนอก	รวม		ระดับผลิต	ระดับผลลัพธ์		
		งบป.เงินรายได้	งบป.แผ่นดิน	งบค.เงินรายได้	งบค.แผ่นดิน		น.ศ.	บุคลากร								
	4. โครงการพัฒนาสภาพของอาคารขึ้นสถานที่ประกอบกร	48,500	-	-	-	-	-	-	0	1	0	1	ฝึกอบรม แลกเปลี่ยนเรียนรู้ "ได้รับการพัฒนา ทักษะวิชาชีพเฉพาะ ทางและเพิ่มความ เชี่ยวชาญในวิชาชีพ มากขึ้น	ผู้เข้าร่วมโครงการ ได้รับการพัฒนา ทักษะวิชาชีพเฉพาะ ทางและเพิ่มความ เชี่ยวชาญในวิชาชีพ มากขึ้น	ก.ค.-59	คณะศิลปศาสตร์
	5. โครงการพัฒนาศักยภาพอาจารย์และบุคลากรในการใช้ สื่อการสอนภาษาอังกฤษ	-	30,000	-	-	-	-	-	22	-	-	22	22 1. อย่างน้อยร้อยละ 80 ของผู้เข้าร่วม โครงการได้รับ ความรู้เพิ่มขึ้น 2. ผู้เข้าร่วมอบรมมี ความสามารถใน การใช้สื่อการเรียน การสอนเป็น ภาษาอังกฤษ	1. ผู้เข้าร่วม โครงการสามารถ นำความรู้ไปใช้ ประโยชน์ได้อุปใน ระดับภาค 2. ผู้เข้าร่วมอบรมมี ความพึงพอใจต่อ ประสิทธิภาพในการ อบรมไม่ต่ำกว่าร้อยละ 80	ก.ค.-59	คณะบริหารธุรกิจ
	6. โครงการพัฒนาศักยภาพบุคลากรสายวิชาการ คณะบริหารธุรกิจ	-	-	250,200	-	-	-	-	-	40	-	40	40 อย่างน้อยร้อยละ 80 ของผู้เข้าร่วม โครงการ ได้รับ ความรู้เพิ่มขึ้น	ผู้เข้าร่วมโครงการ สามารถนำความรู้ ไปใช้ประโยชน์ได้ อยู่ในระดับมาก	ก.พ.-59	คณะบริหารธุรกิจ
	7. โครงการประชุมเชิงปฏิบัติการ "กลยุทธ์การจัดการเรียนรู้ ในศตวรรษที่ 21"	-	30,000	-	-	-	-	-	-	70	-	70	70 อย่างน้อยร้อยละ 80 ของผู้เข้าร่วม โครงการ ได้รับ ความรู้เพิ่มขึ้น	ผู้เข้าร่วมโครงการ สามารถนำความรู้ ไปใช้ประโยชน์ได้ อยู่ในระดับมาก	พ.ค.59	คณะวิทยาศาสตร์และ เทคโนโลยี
	8. พัฒนาศักยภาพอาจารย์ด้านเทคนิคการสอนการประเมินผลและ ด้าน วิชาชีพครู	-	-	-	118,600	-	-	-	-	70	13	83	83 อย่างน้อยร้อยละ 80 ของผู้เข้าร่วม โครงการ ได้รับ ความรู้เพิ่มขึ้น	ผู้เข้าร่วมโครงการ สามารถนำความรู้ ไปใช้ประโยชน์ได้ อยู่ในระดับมาก	มี.ย 59	สำนักงานอธิการบดี

ภาคงาน	ประเภทงาน/โครงการ	งบประมาณประจำปี 2559 (บาท)						จำนวนผู้ร่วมโครงการ (คน)			ตัวชี้วัด / ค่าเป้าหมาย		ระยะเวลา ตั้งขึ้นการ	หน่วยงานผู้รับผิดชอบ
		งบดำเนินงาน			รวม	นศ.	บุคลากร	บุคคล ภายนอก	รวม	ระดับผลลัพธ์	ระดับผลลัพธ์			
		งบย. เงินรายได้	งบย. แผ่นดิน	งบย. แผ่นดิน										
	9. โครงการพัฒนาทักษะด้านวิชาชีพในสถานประกอบการ	-	120,000	-	120,000	6	-	6	6	มีกิจกรรมแลกเปลี่ยนเรียนรู้ ระหว่างสถานประกอบการ/ ทักษะวิชาชีพ/ วิชาการภายใน หน่วยงาน	ผู้เข้าร่วมโครงการ ได้รับการพัฒนา ทักษะวิชาชีพเฉพาะ ทางและเพิ่มความ เชี่ยวชาญใน วิชาชีพมากขึ้น	น.ค.-59	คณะอุตสาหกรรมและเทคโนโลยี	
	10. โครงการพัฒนาทักษะประสบการณ์ด้านวิชาชีพ	-	112,000	-	112,000	6	-	6	6	มีกิจกรรมแลกเปลี่ยนเรียนรู้ ระหว่างสถานประกอบการ/ ทักษะวิชาชีพ/ วิชาการภายใน หน่วยงาน	ผู้เข้าร่วมโครงการ ได้รับการพัฒนา ทักษะวิชาชีพเฉพาะ ทางและเพิ่มความ เชี่ยวชาญในวิชาชีพ มากขึ้น	เม.ย.59- น.ค. 59	วิทยาลัยเทคโนโลยี อุตสาหกรรมและการ จัดการ	
	11. โครงการฝึกประสบการณ์ในสถานประกอบการเพื่อเป็นผู้สอนมี อาชีพ	-	100,000	-	100,000	5	-	5	5	1. มีกิจกรรมแลกเปลี่ยนเรียนรู้ ระหว่างสถานประกอบการ/ ทักษะวิชาชีพ/ วิชาการภายใน หน่วยงาน	1. ผู้เข้าร่วมโครงการสามารถ นำความรู้ไปใช้ ประโยชน์ต่ออยู่ใน ระดับดีมาก	มิ.ย.-59	คณะเทคโนโลยีการ จัดการ	
	12. โครงการพัฒนาทักษะสภาพบุคลากรด้านเอกสาร	-	20,000	-	20,000	15	-	15	15	อย่างน้อยร้อยละ 80 ของผู้เข้าร่วมโครงการได้รับ ความรู้เพิ่มขึ้น	ผู้เข้าร่วมโครงการ สามารถนำความรู้ ไปใช้ประโยชน์ได้ อยู่ในระดับดีมาก	น.ค. 59	คณะสิ่งแวดล้อมศาสตร์	
	13. โครงการพัฒนาทักษะสภาพบุคลากรด้านเอกสาร	-	20,000	-	20,000	15	-	15	15	อย่างน้อยร้อยละ 80 ของผู้เข้าร่วมโครงการได้รับ ความรู้เพิ่มขึ้น	ผู้เข้าร่วมโครงการ สามารถนำความรู้ ไปใช้ประโยชน์ได้ อยู่ในระดับดีมาก	เม.ย. 59	คณะสิ่งแวดล้อมศาสตร์	

หมายเลข	ชื่อโครงการ/โครงการ	งบประมาณประจำปี 2559 (บาท)						จำนวนผู้เข้าร่วมโครงการ (คน)				ตัวชี้วัด / ความสำเร็จ		หน่วยงานผู้รับผิดชอบ		
		งบปี เงินรายได้	งบ แผ่นดิน	งบอุดหนุน	งบอุดหนุน		รวม	น.ศ.	บุคลากร	ผู้สูงอายุ	รวม	ระดับผลึก	ระดับผลลัพธ์			
					งบอุดหนุน เงินรายได้	งบอุดหนุน งบแผ่นดิน										
	14. โครงการพัฒนาพื้นที่สุขภาพปลอดภัยด้านสูติศาสตร์	-	20,000	-	-	-	20,000	20	-	-	20	20	20	20	ผู้เข้าร่วมโครงการสามารถนำความรู้ไปใช้ประโยชน์ได้ อยู่ในระดับมาก	คณะสัตวแพทยศาสตร์
	15. โครงการพัฒนาพื้นที่สุขภาพปลอดภัยด้านวิชาการถึงพันธุ	-	20,000	-	-	-	20,000	10	-	-	10	10	10	10	ผู้เข้าร่วมโครงการสามารถนำความรู้ไปใช้ประโยชน์ได้ อยู่ในระดับมาก	คณะสัตวแพทยศาสตร์
	16. โครงการพัฒนาพื้นที่สุขภาพปลอดภัยด้านแพชริวิทยา	-	20,000	-	-	-	20,000	20	-	-	20	20	20	20	ผู้เข้าร่วมโครงการสามารถนำความรู้ไปใช้ประโยชน์ได้ อยู่ในระดับมาก	คณะสัตวแพทยศาสตร์
	17. โครงการพัฒนาพื้นที่สุขภาพปลอดภัยด้านรังสีวิทยา	-	20,000	-	-	-	20,000	15	-	-	15	15	15	15	ผู้เข้าร่วมโครงการสามารถนำความรู้ไปใช้ประโยชน์ได้ อยู่ในระดับมาก	คณะสัตวแพทยศาสตร์
	18. โครงการพัฒนาพื้นที่สุขภาพปลอดภัยด้านเภสัชวิทยา	-	20,000	-	-	-	20,000	30	-	-	20	50	50	50	ผู้เข้าร่วมโครงการสามารถนำความรู้ไปใช้ประโยชน์ได้ อยู่ในระดับมาก	คณะสัตวแพทยศาสตร์
	19. โครงการพัฒนาพื้นที่สุขภาพปลอดภัยด้านสูติศาสตร์	-	20,000	-	-	-	20,000	20	-	-	20	20	20	20	ผู้เข้าร่วมโครงการสามารถนำความรู้ไปใช้ประโยชน์ได้ อยู่ในระดับมาก	คณะสัตวแพทยศาสตร์

มหาวิทยาลัย	ชื่อโครงการ/กิจกรรม	งบประมาณประจำปี 2559 (บาท)						จำนวนผู้เข้าร่วมโครงการ (คน)				ตัวชี้วัด / ภาวะที่ขยาย		ระยะเวลา ดำเนินการ	หน่วยงานผู้รับผิดชอบ	
		งบดำเนินงาน		งบดำเนินงาน		งบดำเนินงาน		น.ค.	บุคลากร	บัณฑิต	รวม	ระดับผลิต	ระดับต่อหัว			
		งบดำเนินงาน	งบดำเนินงาน	งบดำเนินงาน	งบดำเนินงาน	งบดำเนินงาน	งบดำเนินงาน									
	4) ส่งเสริมการสร้างเสริมระบบพื้นฐานคณะสาขาวิชา															
	1. โครงการอบรมเชิงปฏิบัติการ การเขียนโปรแกรม LabVIEW สำหรับงานทางด้านวิศวกรรม	1,168,800	2,534,000	27,000	164,700	70,000	3,964,500	20	-	-	20	20	อย่างน้อยร้อยละ 80 ของผู้เข้าร่วมโครงการ ได้รับความรู้เพิ่มขึ้น	ผู้เข้าร่วมโครงการสามารถนำความรู้ไปใช้ประโยชน์ได้ในระดับดีมาก	มี.ย.-59	คณะวิศวกรรมศาสตร์
	2. การใช้งาน PLC ในงานอุตสาหกรรม	-	-	-	20,000	-	20,000	35	-	-	35	35	อย่างน้อยร้อยละ 80 ของผู้เข้าร่วมโครงการ ได้รับความรู้เพิ่มขึ้น	ผู้เข้าร่วมโครงการสามารถนำความรู้ไปใช้ประโยชน์ได้ในระดับดีมาก	มี.ย.-59	คณะวิศวกรรมศาสตร์
	3. โครงการอบรมเชิงปฏิบัติการเรื่อง "การเตรียมความพร้อมพื้นฐานการใช้เครื่องกัดชนิดอื่น"	23,800	-	-	-	-	23,800	20	-	-	20	20	อย่างน้อยร้อยละ 80 ของผู้เข้าร่วมโครงการ ได้รับความรู้เพิ่มขึ้น	ผู้เข้าร่วมโครงการสามารถนำความรู้ไปใช้ประโยชน์ได้ในระดับดีมาก	ก.ค.-59	คณะวิศวกรรมศาสตร์
	4. โครงการอบรมเชิงปฏิบัติการเรื่อง "การเตรียมความพร้อมพื้นฐานการใช้เครื่องกลึงชนิดอื่น"	24,000	-	-	-	-	24,000	20	-	-	20	20	อย่างน้อยร้อยละ 80 ของผู้เข้าร่วมโครงการ ได้รับความรู้เพิ่มขึ้น	ผู้เข้าร่วมโครงการสามารถนำความรู้ไปใช้ประโยชน์ได้ในระดับดีมาก	ม.ค.-59	คณะวิศวกรรมศาสตร์
	5. โครงการค่ายฝึกภาคสนามงานสำรวจ (Field Survey Camp)	-	160,000	-	-	-	160,000	90	-	-	90	90	อย่างน้อยร้อยละ 80 ของผู้เข้าร่วมโครงการ ได้รับความรู้เพิ่มขึ้น	ผู้เข้าร่วมโครงการสามารถนำความรู้ไปใช้ประโยชน์ได้ในระดับดีมาก	ก.ค.-59	คณะวิศวกรรมศาสตร์
	6. โครงการอบรมรวมพร้อมทางวิชาการในการสอบพร้อมใบอนุญาตเป็นผู้ประกอบวิชาชีพวิศวกรรมควบคุมระดับภาคีวิศวกร	-	50,000	-	-	-	50,000	80	-	-	80	80	อย่างน้อยร้อยละ 80 ของผู้เข้าร่วมโครงการ ได้รับความรู้เพิ่มขึ้น	ผู้เข้าร่วมโครงการสามารถนำความรู้ไปใช้ประโยชน์ได้ในระดับดีมาก	มี.ค.-59	คณะวิศวกรรมศาสตร์

โครงการ	งบประมาณประจำปี 2559 (บาท)										จำนวนผู้เข้าร่วมโครงการ (คน)	ตัวชี้วัด / ฝ่าปีเป้าหมาย		ระยะเวลาดำเนินการ	หน่วยงานผู้รับผิดชอบ			
	งบดำเนินงาน		งบดำเนินงาน		งบดำเนินงาน		งบดำเนินงาน	งบดำเนินงาน	งบดำเนินงาน	งบดำเนินงาน		รวม	ร้อยละ					
	งบดำเนินงาน	งบดำเนินงาน	งบดำเนินงาน	งบดำเนินงาน	งบดำเนินงาน	งบดำเนินงาน												
7. โครงการอบรมเชิงปฏิบัติการ เรื่อง คอมพิวเตอร์ช่วยในการออกแบบชิ้นส่วนและคลัทช์ 3 มิติ	30,000	-	-	-	-	-	30,000	-	-	-	25	100%	25	25	80	ผู้เข้าร่วมโครงการสามารถนำความรู้ไปใช้ประโยชน์ได้ อยู่ในระดับมาก	ม.ค.-59	คณะวิศวกรรมศาสตร์
8. โครงการฝึกอบรมเชิงปฏิบัติการ เรื่อง การใช้งานโปรแกรม MATLAB ในงานวิศวกรรม	20,000	-	-	-	-	-	20,000	-	-	-	35	100%	35	35	80	ผู้เข้าร่วมโครงการสามารถนำความรู้ไปใช้ประโยชน์ได้ อยู่ในระดับมาก	ก.ค.-59	คณะวิศวกรรมศาสตร์
9. โครงการอบรมเชิงปฏิบัติการ เรื่อง การเขียนแผนธุรกิจและการเป็นผู้ประกอบการใหม่	30,000	-	-	-	-	-	30,000	-	-	-	30	100%	30	30	80	ผู้เข้าร่วมโครงการสามารถนำความรู้ไปใช้ประโยชน์ได้ อยู่ในระดับมาก	ม.ค.-59	คณะวิศวกรรมศาสตร์
10. โครงการฝึกอบรมเชิงปฏิบัติการ เรื่อง เทคนิคการเชื่อมต่อสายนำสัญญาณชนิดเส้นใยแก้วนำแสง	10,000	-	-	-	-	-	10,000	-	-	-	20	100%	20	20	80	ผู้เข้าร่วมโครงการสามารถนำความรู้ไปใช้ประโยชน์ได้ อยู่ในระดับมาก	ก.พ.-59	คณะวิศวกรรมศาสตร์
11. โครงการอบรมเชิงปฏิบัติการพัฒนาโปรแกรมบนเว็บ	19,000	-	-	-	-	-	19,000	-	-	-	30	100%	30	30	80	ผู้เข้าร่วมโครงการสามารถนำความรู้ไปใช้ประโยชน์ได้ อยู่ในระดับมาก	ก.พ.-59	คณะวิศวกรรมศาสตร์
12. โครงการอบรมความรู้พื้นฐานแก่ศึกษานิเทศก์ คณะวิศวกรรมศาสตร์	70,000	-	-	-	-	-	70,000	-	-	10	490	100%	490	500	80	ผู้เข้าร่วมโครงการสามารถนำความรู้ไปใช้ประโยชน์ได้ อยู่ในระดับมาก	ก.ค.-59	คณะวิศวกรรมศาสตร์

โครงการ	งบประมาณประจำปี 2559 (บาท)						จำนวนผู้เข้าร่วมโครงการ (คน)				ตัวชี้วัด / ค่าเป้าหมาย		ระยะเวลา สำคัญ	หน่วยงานผู้รับผิดชอบ	
	งบ เงินรายได้	งบ แผ่นดิน	งบกลาง	งบอื่นๆ ของหน่วยงาน		รวม	บ.ด.	บ.อ.ด.	บ.อ.ด. ภายนอก	รวม	บ.ด.บ.ด.	บ.ด.บ.ด.			ระดับองค์กร
				งบอุดหนุน	งบส่วนอื่น										
13. โครงการอบรมเชิงปฏิบัติการที่จะการพิมพ์ต้นฉบับฟิล์ม 35 มม. ไทย-อังกฤษ	28,600	-	-	-	-	28,600	600	111	-	611	0	0	ผู้เข้าร่วมโครงการสามารถนำความรู้ไปใช้ประโยชน์ได้ในระดับดีมาก	พ.ย.-58	คณะกรรมการธุรกิจ
14. โครงการแข่งขันทักษะการพิมพ์ต้นฉบับฟิล์ม 35 มม. ไทย-อังกฤษ	31,000	-	-	-	-	31,000	50	10	90	150	0	0	ผู้เข้าร่วมโครงการได้รับรางวัลจากการประกวดแข่งขันอย่างน้อย 1 รางวัล	ม.ค.-59	คณะกรรมการธุรกิจ
15. โครงการเปรียบเทียบประยุกต์ธุรกิจ ในต่างประเทศเพื่อพัฒนาธุรกิจขนาดกลางและขนาดย่อมในประเทศไทย	400,000	-	-	-	-	400,000	23	3	-	26	0	0	ผู้เข้าร่วมโครงการสามารถนำความรู้ไปใช้ประโยชน์ได้ในระดับดีมาก	ม.ค.-59	คณะกรรมการธุรกิจ
16. โครงการสัมมนาแนวทางการทำวิทยานิพนธ์และการทำวิทยานิพนธ์ระดับบัณฑิตศึกษา	30,000	-	-	-	-	30,000	46	4	-	50	0	0	ผู้เข้าร่วมโครงการสามารถนำความรู้ไปใช้ประโยชน์ได้ในระดับดีมาก	ธ.ค.-58	คณะกรรมการธุรกิจ
17. โครงการอบรมสมรรถนะพื้นฐานวิชาชีพแก่ศึกษานิเทศก์และผู้บริหารธุรกิจ และสอบวัดผลประเมินผลความรู้	105,300	-	-	-	-	105,300	400	56	-	456	0	0	ผู้เข้าร่วมโครงการสามารถนำความรู้ไปใช้ประโยชน์ได้ในระดับดีมาก	มิ.ย.-59	คณะกรรมการธุรกิจ
18. โครงการอบรมเชิงปฏิบัติการ เรื่อง การพัฒนาทักษะการใช้โปรแกรม Microsoft office แก่นักศึกษา	29,800	-	-	-	-	29,800	60	10	-	70	0	0	ผู้เข้าร่วมโครงการสามารถนำความรู้ไปใช้ประโยชน์ได้ในระดับดีมาก	ก.พ.-59	คณะกรรมการธุรกิจ

ลำดับโครงการ	ชื่อโครงการ/กิจกรรม	งบประมาณประจำปี 2559 (บาท)				จำนวนผู้เข้าร่วมโครงการ (คน)				ตัวชี้วัด / ค่าเป้าหมาย		ระยะเวลา ดำเนินการ	หน่วยงานผู้รับผิดชอบ
		งบ ใช้จ่าย	งบ ช่วยเหลือ	งบ อุดหนุน	งบ สนับสนุน	รวม	จำนวน	จำนวน	จำนวน	จำนวน	จำนวน		
19.	โครงการอบรมเสริมทักษะด้านคอมพิวเตอร์และภาษาอังกฤษ ในการปฏิบัติงานในอาชีพด้านการเงิน	35,000	-	-	-	35,000	70	10	80	80	80	มี.ค.-59	คณะกรรมการธุรกิจ
20.	โครงการอบรมเสริมทักษะด้านอาหารและโภชนาการสำหรับ นักศึกษาใหม่	70,000	-	-	-	70,000	130	10	140	140	80	พ.ค.-59	คณะศิลปศาสตร์
21.	โครงการฝึกอบรมเพิ่มสมรรถนะวิชาชีพด้านสหกรณ์ศาสตร์ แก่นักศึกษา	35,000	-	-	-	35,000	30	5	0	35	80	ก.พ.-59	คณะศิลปศาสตร์
22.	โครงการสอนเสริมทักษะความรู้ด้านวิศวะ-คณิต	-	40,000	-	-	40,000	350	23	-	373	80	ค.ค.58-ค.ค.58	คณะศิลปศาสตร์
23.	โครงการเตรียมความพร้อมก่อนการเรียนสำหรับนักศึกษา สายวิชาชีพ กิจ คณะกรรมการ	-	-	30,000	-	30,000	36	6	1	43	80	ก.ค.-59	คณะศิลปศาสตร์
24.	โครงการเตรียมความพร้อมก่อนการเรียนสำหรับนักศึกษาใหม่ หลักสูตรสาขาวิชาการโรงแรม	-	-	36,700	-	36,700	100	8	-	108	80	ก.ค.-59	คณะศิลปศาสตร์



ลำดับโครงการ	ชื่อโครงการ / กิจกรรม	งบประมาณประจำปี 2559 (บาท)					จำนวนผู้เข้าร่วมโครงการ (คน)			ตัวชี้วัด / วัตถุประสงค์		ระยะเวลา ที่จัดขึ้น	หน่วยงานผู้รับผิดชอบ
		งบดำเนินงาน	งบอุดหนุน	งบอุดหนุนเฉพาะกิจ		งบอุดหนุน	รวม	ชาย	หญิง	รวม	ข้อดี/ประโยชน์		
				งบอุดหนุน	งบอุดหนุน								
25.	โครงการฝึกทักษะการปฏิบัติงานทางบัญชี	-	-	78,000	-	78,000	55	3	3	58	มีโครงการแลกเปลี่ยนเรียนรู้ ได้รับเกียรติ/ประสบการณ์/ทักษะวิชาชีพเฉพาะทาง และเพิ่มความเชี่ยวชาญในวิชาชีพมากขึ้น	ป.พ.59-ส.พ.59	คณะศิลปศาสตร์
26.	โครงการพัฒนาผู้เรียนผู้มีความเป็นเด็กทางด้านวิชาชีพด้านอาหารและโภชนาการ	46,300	-	-	-	46,300	6	2	0	8	อย่างน้อยร้อยละ 80 ของผู้เข้าร่วมโครงการ ได้รับความรู้เพิ่มขึ้น	แม.ย.-59	คณะศิลปศาสตร์
27.	โครงการนิทรรศการศิลปกรรมร่วมสมัยสร้างสรรค์ดีชุมชน	90,000	-	-	-	90,000	10	7	83	100	1. ผู้เข้าร่วมโครงการมีความพึงพอใจต่อความรู้ที่ได้รับจากนิทรรศการอย่างน้อยร้อยละ 80 2. ผลงานผู้เข้าร่วมโครงการนำความรู้ไปใช้ร้อยละ 40 ขึ้นไป	มิ.ย.-59	คณะสถาปัตยกรรมศาสตร์
28.	โครงการฝึกอบรมเชิงปฏิบัติการให้ความรู้และพัฒนาบุคลากรเพื่องานแฟชั่น	-	200,000	-	-	200,000	80	20	20	120	อย่างน้อยร้อยละ 80 ของผู้เข้าร่วมโครงการได้รับความรู้เพิ่มขึ้น	ก.พ.-59	คณะสถาปัตยกรรมศาสตร์
29.	โครงการสัมมนาเชิงปฏิบัติการกับหน่วยงานพันธมิตรทางศิลปกรรม	-	300,000	-	-	300,000	-	-	-	-	-	ค.ค.-58-พ.ค.-59	คณะสถาปัตยกรรมศาสตร์

ปีงบประมาณ	ชื่อโครงการ	งบประมาณประจำปี 2559 (บาท)						จำนวนผู้เข้าร่วมโครงการ (คน)			ตัวชี้วัด / ภาวะเป้าหมาย		ระยะเวลา ดำเนินการ	หน่วยงานผู้รับผิดชอบ		
		งบดำเนินงาน	งบอุดหนุน เฉพาะกิจ	งบอุดหนุน เงินเดือน และเงิน จ้าง	งบอุดหนุน วัสดุครุภัณฑ์	งบอุดหนุน ค่าเช่า	งบอุดหนุน ค่าตอบแทน พิเศษ	งบ	ชาย	หญิง	รวม	ระดับผลสัมฤทธิ์			ระดับผลสัมฤทธิ์	
																ชาย
	โครงการอบรมเชิงปฏิบัติการวิทยากรวิทยานิพนธ์ สถาบันโครงการ ครั้งที่ 1	100,000	-	100,000	-	-	100,000	60	12	10	82	82	82	82	มีนักศึกษาได้รับ ประโยชน์จาก กิจกรรมไม่น้อย กว่าร้อยละ 80	คณะสถาปัตยกรรมศาสตร์
	โครงการอบรมเชิงปฏิบัติการวิทยานิพนธ์ สถาบันโครงการ ครั้งที่ 2	100,000	-	100,000	-	-	100,000	60	12	10	82	82	82	มีนักศึกษาได้รับ ประโยชน์จาก กิจกรรมไม่น้อย กว่าร้อยละ 80	คณะสถาปัตยกรรมศาสตร์	
	โครงการอบรมเชิงปฏิบัติการวิทยานิพนธ์ สถาบันโครงการ ครั้งที่ 3	100,000	-	100,000	-	-	100,000	60	12	10	82	82	82	มีนักศึกษาได้รับ ประโยชน์จาก กิจกรรมไม่น้อย กว่าร้อยละ 80	คณะสถาปัตยกรรมศาสตร์	
	30. โครงการเขียนแบบทางวิศวกรรมด้วยโปรแกรม AutoCAD	25,000	-	25,000	-	-	25,000	40	5	-	45	45	45	ผู้เข้าร่วมโครงการ สามารถนำความรู้ ไปใช้ประโยชน์ได้ อยู่ในระดับมาก	วิทยาลัยเทคโนโลยี อุตสาหกรรมและการ จัดการ	
	31. โครงการอบรมระบบสารสนเทศภูมิศาสตร์ (GIS) สำหรับวิศวกรโยธา	20,000	-	20,000	-	-	20,000	20	5	-	25	25	25	ผู้เข้าร่วมโครงการ สามารถนำความรู้ ไปใช้ประโยชน์ได้ อยู่ในระดับมาก	วิทยาลัยเทคโนโลยี อุตสาหกรรมและการ จัดการ	

โครงการ	งบประมาณประจำปี 2559 (บาท)	งบประมาณประจำปี 2559 (บาท)				จำนวนผู้เข้าร่วมโครงการ (คน)			ตัวชี้วัด / วัตถุประสงค์	มหาวิทยาลัย / หน่วยงาน	มหาวิทยาลัย / หน่วยงาน	
		งบดำเนินงาน	งบดำเนินงาน	งบดำเนินงาน	งบดำเนินงาน	งบดำเนินงาน	งบดำเนินงาน	งบดำเนินงาน				
												งบดำเนินงาน
32. โครงการปฏิรูปการโรงแรมและการท่องเที่ยว (8 โครงการย่อย)		300,000			399,000					ม.ค.-59	วิทยาลัยเทคโนโลยี อุตสาหกรรมและการ จัดการ	
โครงการย่อยที่ 1 ปฏิบัติการมีคุณภาพที่เส้นทางภาคใต้		39,700			39,700		4	32	มีกิจกรรม แลกเปลี่ยนเรียนรู้ ประสบการณ์/ ทักษะวิชาชีพ/ วิชาการภายใน หน่วยงาน	ผู้เข้าร่วมโครงการ ได้รับการพัฒนา ทักษะวิชาชีพ เฉพาะทางและเพิ่ม ความเชี่ยวชาญใน วิชาชีพมากขึ้น	ม.ค.-58	วิทยาลัยเทคโนโลยี อุตสาหกรรมและการ จัดการ
โครงการย่อยที่ 2 ปฏิบัติการมีคุณภาพที่เส้นทางภาคกลาง-อีสาน		16,400			16,400		2	15	มีกิจกรรม แลกเปลี่ยนเรียนรู้ ประสบการณ์/ ทักษะวิชาชีพ/ วิชาการภายใน หน่วยงาน	ผู้เข้าร่วมโครงการ ได้รับการพัฒนา ทักษะวิชาชีพ เฉพาะทางและเพิ่ม ความเชี่ยวชาญใน วิชาชีพมากขึ้น	ม.ค.-59	วิทยาลัยเทคโนโลยี อุตสาหกรรมและการ จัดการ
โครงการย่อยที่ 3 ปฏิบัติการมีคุณภาพที่เส้นทางภาคเหนือ		16,400			16,400		2	5	มีกิจกรรม แลกเปลี่ยนเรียนรู้ ประสบการณ์/ ทักษะวิชาชีพ/ วิชาการภายใน หน่วยงาน	ผู้เข้าร่วมโครงการ ได้รับการพัฒนา ทักษะวิชาชีพ เฉพาะทางและเพิ่ม ความเชี่ยวชาญใน วิชาชีพมากขึ้น	ม.ค.-59	วิทยาลัยเทคโนโลยี อุตสาหกรรมและการ จัดการ
โครงการย่อยที่ 4 ศึกษาการจัดการระบบการจัดการโรงแรม		68,200			68,200		4	32	มีกิจกรรม แลกเปลี่ยนเรียนรู้ ประสบการณ์/ ทักษะวิชาชีพ/ วิชาการภายใน หน่วยงาน	ผู้เข้าร่วมโครงการ ได้รับการพัฒนา ทักษะวิชาชีพ เฉพาะทางและเพิ่ม ความเชี่ยวชาญใน วิชาชีพมากขึ้น	ม.ค.-59	วิทยาลัยเทคโนโลยี อุตสาหกรรมและการ จัดการ

โครงการย่อยที่ 5 กิจกรรมที่ 5.1	งบประมาณประจำปี 2559 (บาท)				จำนวนผู้เข้าร่วมโครงการ (คน)			ตัวชี้วัด / วัตถุประสงค์		หน่วยงานผู้รับผิดชอบ
	งบดำเนินงาน	งบอุดหนุน	งบดำเนินงาน	งบอุดหนุน	งบดำเนินงาน	งบอุดหนุน	งบดำเนินงาน	งบอุดหนุน	งบดำเนินงาน	
โครงการย่อยที่ 5.1 กิจกรรมที่ 5.1.1	40,500	-	40,500	-	26	6	36	มีกิจกรรมแลกเปลี่ยนเรียนรู้ประสบการณ์/ทักษะวิชาชีพ/วิชาการภายในหน่วยงาน	ผู้เข้าร่วมโครงการได้รับการพัฒนาทักษะวิชาชีพเฉพาะทางและเพิ่มความเชี่ยวชาญในวิชาชีพมากขึ้น	วิทยาลัยเทคโนโลยีอุตสาหกรรมและการจัดการ
โครงการย่อยที่ 6 การจัดการวัสดุและซากในเขตพื้นที่ต่างๆ	55,800	-	55,800	-	40	10	50	มีกิจกรรมแลกเปลี่ยนเรียนรู้ประสบการณ์/ทักษะวิชาชีพ/วิชาการภายในหน่วยงาน	ผู้เข้าร่วมโครงการได้รับการพัฒนาทักษะวิชาชีพเฉพาะทางและเพิ่มความเชี่ยวชาญในวิชาชีพมากขึ้น	วิทยาลัยเทคโนโลยีอุตสาหกรรมและการจัดการ
โครงการย่อยที่ 7 สัมมนาทางการโรงแรมและการท่องเที่ยว	22,100	-	22,100	-	35	10	45	มีกิจกรรมแลกเปลี่ยนเรียนรู้ประสบการณ์/ทักษะวิชาชีพ/วิชาการภายในหน่วยงาน	ผู้เข้าร่วมโครงการได้รับการพัฒนาทักษะวิชาชีพเฉพาะทางและเพิ่มความเชี่ยวชาญในวิชาชีพมากขึ้น	วิทยาลัยเทคโนโลยีอุตสาหกรรมและการจัดการ
โครงการย่อยที่ 8 โครงการฝึกอบรมเทคโนโลยีสารสนเทศ	40,900	-	40,900	-	40	10	50	มีกิจกรรมแลกเปลี่ยนเรียนรู้ประสบการณ์/ทักษะวิชาชีพ/วิชาการภายในหน่วยงาน	ผู้เข้าร่วมโครงการได้รับการพัฒนาทักษะวิชาชีพเฉพาะทางและเพิ่มความเชี่ยวชาญในวิชาชีพมากขึ้น	วิทยาลัยเทคโนโลยีอุตสาหกรรมและการจัดการ
33. โครงการเสริมสมรรถนะพื้นฐานวิชาชีพนักศึกษานักศึกษาระดับปริญญาตรี	-	-	-	-	30	5	35	อย่างน้อยร้อยละ 80 ของผู้เข้าร่วมโครงการได้รับความรู้เพิ่มขึ้น	ผู้เข้าร่วมโครงการสามารถนำความรู้ไปใช้ประโยชน์ได้ในระดับมาก	วิทยาลัยเทคโนโลยีอุตสาหกรรมและการจัดการ

โครงการ/กิจกรรม	งบประมาณประจำปี 2559 (บาท)				จำนวนผู้ร่วมโครงการ (คน)			ตัวชี้วัด/ค่าเป้าหมาย	ระยะเวลา ปีงบประมาณ	หน่วยงานผู้รับผิดชอบ
	งบดำเนินงาน	งบอุดหนุน เฉพาะกิจ	งบอุดหนุน เฉพาะกิจ งบดำเนินงาน	งบอุดหนุน เฉพาะกิจ งบอุดหนุน	งบดำเนินงาน	งบอุดหนุน เฉพาะกิจ	งบอุดหนุน เฉพาะกิจ งบอุดหนุน			
34. โครงการวิจัยเกี่ยวกับเรื่องเกี่ยวกับนักเรียน นักศึกษาถึงผู้ลี้ภัยจากประเทศ บรูไน วิทยาลัยเทคโนโลยีอุตสาหกรรมและการจัดการ ปีการศึกษา 2560	-	-	-	-	30	0	36	ของผู้เข้าร่วมโครงการ 80 สามารถนำความรู้ ไปใช้ประโยชน์ได้ อยู่ในระดับมาก	ม.ค.-59	วิทยาลัยเทคโนโลยี อุตสาหกรรมและการ จัดการ
35. โครงการประชุมวิชาการระดับปริญญาตรีด้านคอมพิวเตอร์ภูมิภาค อาเซียน (AUC' 2016)	130,000	-	-	-	15	5	20	จำนวนผลงานที่ นำไปใช้ประโยชน์ หรือค้นพบเผยแพร่ อย่างน้อย 1 ผลงาน นำไปใช้	ม.ค.-59	วิทยาลัยเทคโนโลยี อุตสาหกรรมและการ จัดการ
36. โครงการอบรมเชิงปฏิบัติการ Finite Element Method Magnetic ในงานวิศวกรรมไฟฟ้า	30,000	-	-	-	27	3	30	ของผู้เข้าร่วม โครงการได้รับความ รู้เพิ่มขึ้น อยู่ในระดับมาก	ก.ค.-59	วิทยาลัยเทคโนโลยี อุตสาหกรรมและการ จัดการ
37. โครงการอบรมเชิงปฏิบัติการ การใช้งาน โปรแกรม Solid work ในงานวิศวกรรมไฟฟ้า	30,000	-	-	-	27	3	30	ของผู้เข้าร่วม โครงการได้รับความ รู้เพิ่มขึ้น อยู่ในระดับมาก	ก.พ.-59	วิทยาลัยเทคโนโลยี อุตสาหกรรมและการ จัดการ
38. โครงการฝึกปฏิบัติการสำรวจภาคสนาม	100,000	-	-	-	25	10	35	ของผู้เข้าร่วม โครงการได้รับความ รู้เพิ่มขึ้น อยู่ในระดับมาก	ก.ค.-59	วิทยาลัยเทคโนโลยี อุตสาหกรรมและการ จัดการ
39. โครงการเสริมสมรรถนะพื้นฐานวิชาชีพนักศึกษาวิศัยกรรมโตธา สู่ตลาดแรงงาน	-	-	-	-	20	5	25	ของผู้เข้าร่วม โครงการได้รับความ รู้เพิ่มขึ้น อยู่ในระดับมาก	พ.ค.-59	วิทยาลัยเทคโนโลยี อุตสาหกรรมและการ จัดการ

ชื่อโครงการ	งบประมาณประจำปี ๖๕๕๙ (บาท)				จำนวนผู้เข้าร่วมโครงการ (คน)			ตัวชี้วัด ค่าเป้าหมาย	ระยะเวลา	หน่วยงานผู้รับผิดชอบ
	งบดำเนินงาน	งบอุดหนุน	งบอุดหนุนเฉพาะกิจ	งบอุดหนุนเฉพาะกิจ	รวม	ผู้สมัคร	ผู้เข้าร่วม			
40. โครงการวิจัยและพัฒนาระบบสารสนเทศเพื่อผู้พิการ 40. โครงการวิจัยและพัฒนาระบบสารสนเทศเพื่อผู้พิการ						20	5	25	น.ค.-59	วิทยาลัยเทคโนโลยีอุตสาหกรรมและการจัดการ
41. โครงการปรับพื้นฐานสำหรับนักศึกษาชั้นปีที่ 1 สาขาวิศวกรรมโยธา วิทยาลัยเทคโนโลยีอุตสาหกรรมและการจัดการ มหาวิทยาลัยเทคโนโลยีราชมงคลศรีวิชัย ครั้งที่ 1					30	5	35	ของผู้เข้าร่วมโครงการ ได้รับ ความรู้เพิ่มขึ้น	ก.ค.-59	วิทยาลัยเทคโนโลยีอุตสาหกรรมและการจัดการ
42. โครงการบ่มเพาะและทดสอบความรู้ที่ทดสอบสมรรถนะของสาขาวิชา	60,000				300	32	332	ผู้เข้าร่วมโครงการ สามารถนำความรู้ไปใช้ประโยชน์ได้ อยู่ในระดับมาก	พ.ค.-59	คณะวิทยาศาสตร์และเทคโนโลยี
43. โครงการปรับพื้นฐานความรู้นักศึกษาใหม่			50,000		280	30	310	ผู้เข้าร่วมโครงการ สามารถนำความรู้ไปใช้ประโยชน์ได้ อยู่ในระดับมาก	ส.ค.-59	คณะวิทยาศาสตร์และเทคโนโลยี

ลำดับโครงการ	ชื่อโครงการ	งบประมาณประจำปี 2559 (บาท)		จำนวนผู้เข้าร่วมโครงการ (คน)		ตัวชี้วัด / ความสำเร็จ	ระยะเวลาดำเนินการ	หน่วยงานผู้รับผิดชอบ		
		งบดำเนินงาน	งบอุดหนุน	งบดำเนินงาน	งบอุดหนุน					
43.	โครงการฝึกอบรมและสัมมนาเพื่อพัฒนาศักยภาพและสร้างขวัญกำลังใจให้กับบุคลากรในสังกัดสำนักงานเขตพื้นที่การศึกษามัธยมศึกษาเขต 15	10,000	10,000	38	451	80 ของผู้เข้าร่วมโครงการได้รับความรู้เพิ่มขึ้น 2. ผู้เข้าร่วมโครงการมีความรู้ความเข้าใจ โดยมีคะแนนการทดสอบความรู้หลังการอบรมเพิ่มขึ้นร้อยละ 80 ของคะแนนทดสอบความรู้ก่อนการอบรม	พ.ค.-พ.ค. 59	คณะกรรมการศูนย์ฯ และคณะวิทยากร		
45.	โครงการฝึกอบรมการจัดการจัดออกใบ้ ยุคเก่า และคนตาบอดในที่	30,000	-	20	5	30 อย่างน้อยร้อยละ 80 ของผู้เข้าร่วมโครงการได้รับความรู้เพิ่มขึ้น	พ.ค.-59	คณะกรรมการศูนย์ฯ		
46.	โครงการเสริมสร้างความพร้อมทางการเรียนแก่นักศึกษาใหม่	-	27,000	200	15	3	218	80 ของผู้เข้าร่วมโครงการได้รับความรู้เพิ่มขึ้น	พ.ค.-59	คณะกรรมการศูนย์ฯ
47.	โครงการเสริมความรู้แก่นักศึกษาใหม่	-	-	100	15	3	118	80 ของผู้เข้าร่วมโครงการได้รับความรู้เพิ่มขึ้น	พ.ค.-58	คณะกรรมการศูนย์ฯ