



แผนปฏิบัติงาน ประจำปีงบประมาณ พ.ศ. 2559
(1 ตุลาคม 2558 - 30 กันยายน 2559)

วิทยาลัยการโรงแรมและการท่องเที่ยว

มหาวิทยาลัยเทคโนโลยีราชมงคลศรีวิชัย วิทยาเขตตรัง

สารบัญ

| | หน้า |
|--|------|
| 1. ปรัชญา ปณิธาน วิสัยทัศน์ พันธกิจ นโยบายสภา มทร. ศรีวิชัย เป้าประสงค์ และกลยุทธ์ | 1 |
| 2. ความเชื่อมโยงปรัชญา ปณิธาน วิสัยทัศน์ พันธกิจ เป้าประสงค์ ประเด็นยุทธศาสตร์และกลยุทธ์ มทร.ศรีวิชัย | 4 |
| 3. สภาพปัจจุบันของวิทยาลัยการโรงแรมและการท่องเที่ยว | 5 |
| 4. ความเชื่อมโยง พันธกิจ ประเด็นยุทธศาสตร์ กลยุทธ์ มาตรการ แผนงาน และงบประมาณ ประจำปีงบประมาณ พ.ศ. 2559 | 7 |
| ● แผนงาน / โครงการ ประจำปีงบประมาณ พ.ศ. 2559 | 9 |
| พันธกิจ : จัดการเรียนการสอนที่มุ่งเน้นบัณฑิตให้เป็นนักปฏิบัติที่มีคุณภาพ | 9 |
| พันธกิจ : สร้างงานวิจัยเพื่อประโยชน์แก่ชุมชนและสังคม | 17 |
| พันธกิจ : ให้บริการวิชาการแก่ชุมชนและสังคม | 19 |
| พันธกิจ : ทำนุบำรุงศิลปวัฒนธรรม อนุรักษ์สิ่งแวดล้อมและภูมิปัญญาท้องถิ่น | 20 |
| พันธกิจ : จัดระบบการบริหารจัดการตามหลักธรรมาภิบาล | 20 |
| ● แผนการใช้จ่ายงบประมาณรายจ่าย ประจำปีงบประมาณ พ.ศ. 2559 | 21 |

ปรัชญา ปณิธาน วิสัยทัศน์ พันธกิจ นโยบายสภามทร.ศรีวิชัย เป้าประสงค์ และกลยุทธ์

ปรัชญา

"ทักษะเยี่ยม เปี่ยมคุณธรรม ล้ำเลิศวิชาการ"

ปณิธาน

ด้วยปณิธานที่ตั้งมั่นจะเป็นภูมิพลังแห่งปัญญาของแผ่นดิน มหาวิทยาลัยแห่งนี้จะผลิตบัณฑิตที่รู้จริง ปฏิบัติได้ เปี่ยมด้วยคุณธรรม จริยธรรม เพื่อสร้างสรรค์สังคมและประเทศชาติ

วิสัยทัศน์ (Vision)

"ผลิตบัณฑิตคุณภาพดี มีทักษะทางวิชาชีพและวิชาการ บนพื้นฐานคุณธรรมและจริยธรรมสู่สากล"

ค่านิยมหลัก (Core Values)

เชี่ยวชาญเทคโนโลยี มีคุณธรรม รับผิดชอบต่อหน้าที่ มีทักษะปฏิบัติ พัฒนาอย่างต่อเนื่อง

พันธกิจ (Mission)

1. จัดการเรียนการสอนที่มุ่งเน้นบัณฑิตให้เป็นนักปฏิบัติที่มีคุณภาพ
2. สร้างงานวิจัยเพื่อประโยชน์แก่ชุมชนและสังคม
3. ให้บริการวิชาการแก่ชุมชนและสังคม
4. ทำนุบำรุงศิลปวัฒนธรรม อนุรักษ์สิ่งแวดล้อมและภูมิปัญญาท้องถิ่น
5. จัดระบบการบริหารจัดการตามหลักธรรมาภิบาล

นโยบายสภามหาวิทยาลัยเทคโนโลยีราชมงคลศรีวิชัย

1. นโยบายด้านพัฒนาคุณภาพการเรียนการสอน
2. นโยบายด้านพัฒนาคุณภาพนักศึกษา
3. นโยบายด้านพัฒนานุเคราะห์
4. นโยบายด้านพัฒนางานวิจัย สิ่งประดิษฐ์และนวัตกรรม และบริการชุมชน
5. นโยบายด้านพัฒนาการทำนุบำรุงศิลปวัฒนธรรมและอนุรักษ์สิ่งแวดล้อม
6. นโยบายด้านพัฒนาการบริหารจัดการและการประกันคุณภาพ

เป้าประสงค์ :

1. เพื่อพัฒนาและส่งเสริมให้มีการจัดการเรียนการสอนที่มุ่งเน้นบัณฑิตให้เป็นนักปฏิบัติ
2. เพื่อสร้างงานวิจัยที่เป็นประโยชน์แก่ชุมชนและสังคม
3. เพื่อให้บริการวิชาการแก่ชุมชนและสังคม
4. เพื่อทำนุบำรุงศิลปวัฒนธรรม อนุรักษ์สิ่งแวดล้อมและภูมิปัญญาท้องถิ่น
5. เพื่อจัดระบบการบริหารจัดการตามหลักธรรมาภิบาล

ประเด็นยุทธศาสตร์ :

1. การพัฒนาการศึกษายกระดับพื้นฐานด้านสังคมศาสตร์ มุ่งสร้างบัณฑิตที่มีคุณภาพคุณธรรมและจริยธรรม
2. สร้างงานวิจัยเพื่อพัฒนาคุณภาพบัณฑิตและก่อให้เกิดประโยชน์แก่สังคม
3. เป็นศูนย์กลางแห่งการเรียนรู้เชิงบูรณาการที่มีความเข้มแข็งด้านวิชาการและวิชาชีพที่สามารถเรียนรู้ได้ตลอดชีวิต
4. ทำนุบำรุงศิลปวัฒนธรรมอนุรักษ์สิ่งแวดล้อมและภูมิปัญญาท้องถิ่น
5. จัดระบบการบริหารจัดการตามหลักธรรมาภิบาลและระบบประกันคุณภาพการศึกษา

กลยุทธ์:

1. พัฒนาคุณภาพการจัดการศึกษา
2. สร้างระบบและกลไกในการพัฒนาทักษะนักศึกษา
3. สร้างระบบและกลไกในการพัฒนาคุณธรรมจริยธรรมและความเป็นพลเมือง
4. พัฒนาคุณภาพการจัดการงานวิจัย
5. ส่งเสริมความร่วมมือและสนับสนุนการเผยแพร่งานวิจัย
6. ส่งเสริมการบริการวิชาการเพื่อสร้างอาชีพและรายได้แก่ชุมชน
7. ส่งเสริมการอนุรักษ์ทำนุบำรุงศิลปวัฒนธรรมอนุรักษ์สิ่งแวดล้อมและภูมิปัญญาท้องถิ่นอย่างยั่งยืน
8. สนับสนุนการสร้างเครือข่ายทำนุบำรุงศิลปวัฒนธรรมอนุรักษ์สิ่งแวดล้อมและภูมิปัญญาท้องถิ่นอย่างยั่งยืน
9. พัฒนาระบบการบริหารจัดการโดยใช้หลักธรรมาภิบาล
10. ส่งเสริมการนำระบบประกันคุณภาพการศึกษามาใช้ในการบริหารจัดการ
11. สร้างแรงจูงใจให้แก่บุคลากร

เอกลักษณ์ มทร.ศรีวิชัย

เชี่ยวชาญเทคโนโลยี มีทักษะปฏิบัติ

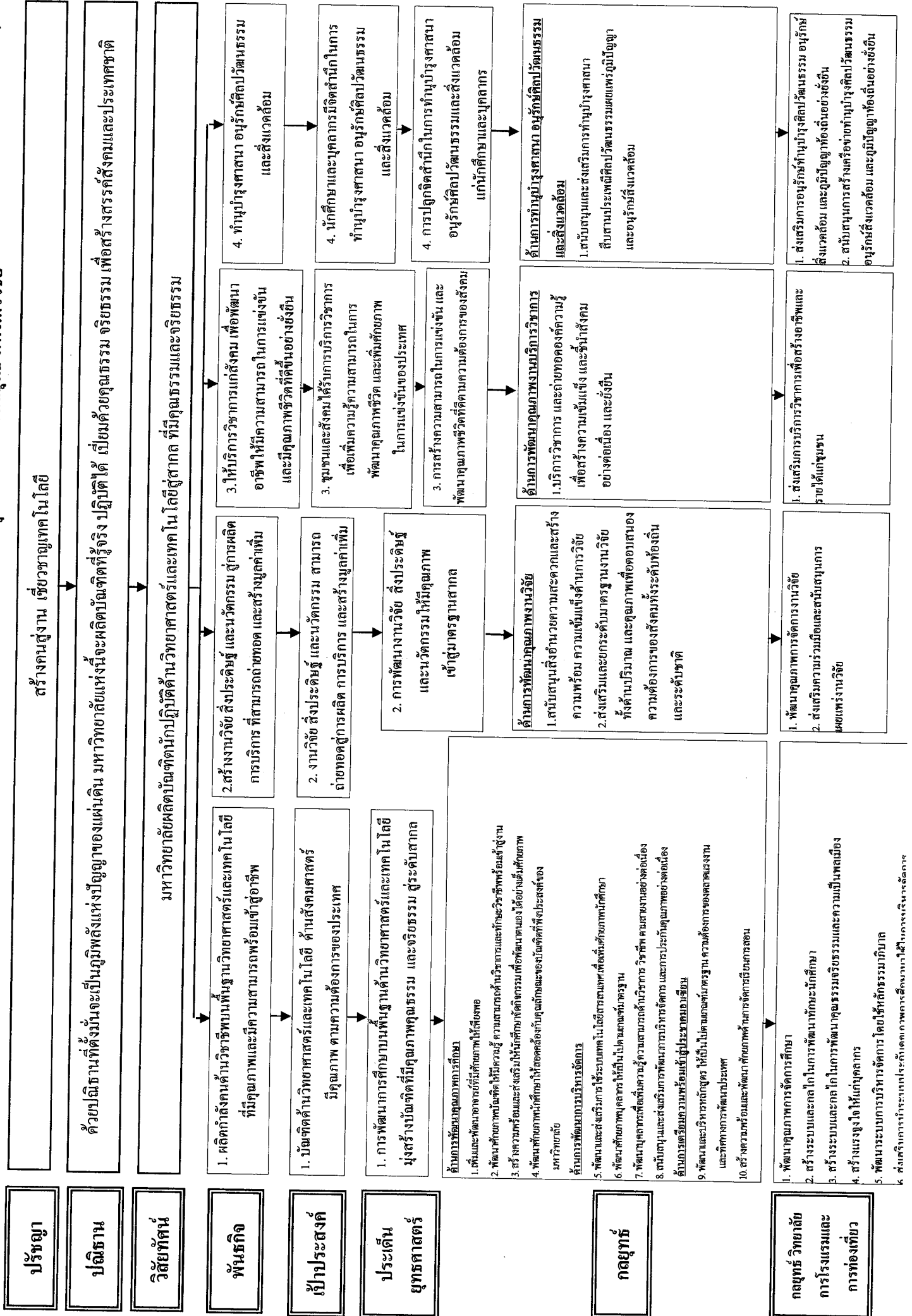
อัตลักษณ์ของนักศึกษา มทร.ศรีวิชัย

บัณฑิตนักปฏิบัติ

คุณลักษณะบัณฑิตที่พึงประสงค์ วิทยาลัยการโรงแรมและการท่องเที่ยว

1. มีวินัย ซื่อสัตย์ เสียสละ จิตสาธารณะ และภักดีต่อองค์กร
2. เป็นนักปฏิบัติ ใฝ่รู้ สู้งาน
3. คิดเป็น ทำเป็น ใฝ่เป็น
4. มีทักษะการวิเคราะห์เชิงตัวเลข
5. เชี่ยวชาญเทคโนโลยี มีทักษะการสื่อสารระดับสากล
6. รับผิดชอบต่อตนเองและสังคม
7. สามารถทำงานเป็นทีมได้ ทั้งในบทบาทของผู้นำและผู้ตาม
8. อนุรักษ์ศิลปวัฒนธรรมไทย และสิ่งแวดล้อม
9. มีสุขภาพสมบูรณ์ทั้งร่างกายและจิตใจ

ความเชื่อมโยงปรัชญา ปรัชญา วิสัยทัศน์ พันธกิจ เป้าประสงค์ ประเด็นยุทธศาสตร์และกลยุทธ์ มทว.ศรีวิชัย



สภาพปัจจุบันของวิทยาลัยการโรงแรมและการท่องเที่ยว

วิทยาลัยการโรงแรมและการท่องเที่ยว ก่อตั้งขึ้นเมื่อ วันที่ 27 พฤศจิกายน พ.ศ. 2549 โดยมีที่มาในการก่อตั้งวิทยาลัยการโรงแรมและการท่องเที่ยว มาจากแผนการท่องเที่ยวที่สังกัดในภาควิชาการจัดการ ประมง คณะวิทยาศาสตร์และเทคโนโลยีการประมง ซึ่งเป็นสถาบันการศึกษาในจังหวัดตรัง ในปี พ.ศ. 2542 ได้ทำการเปิดสอนหลักสูตรศิลปศาสตรบัณฑิต วิชาเอกการท่องเที่ยว โดยใช้หลักสูตรของคณะศิลปศาสตร์ สถาบันเทคโนโลยีราชมงคล(ธัญบุรี) ในการจัดการเรียนการสอน โดยมีประวัติความเป็นมาดังนี้

- พ.ศ. 2542 – 2546 ได้มีการเปิดสอนหลักสูตรศิลปศาสตรบัณฑิต วิชาเอกการท่องเที่ยว โดยใช้หลักสูตรของคณะศิลปศาสตร์ สถาบันเทคโนโลยีราชมงคล
- พ.ศ. 2547 เปิดสอนหลักสูตรศิลปศาสตรบัณฑิต สาขาวิชาการท่องเที่ยว(ต่อเนื่อง) โดยใช้หลักสูตรของคณะศิลปศาสตร์ สถาบันเทคโนโลยีราชมงคล
- พ.ศ. 2548 มีการประกาศราชกิจจานุเบกษา เปลี่ยนสถานภาพจากสถาบันเทคโนโลยีราชมงคล เป็น มหาวิทยาลัยเทคโนโลยีราชมงคล จำนวน 9 แห่ง และจากการเปลี่ยนแปลงดังกล่าว จึงทำให้เกิดมหาวิทยาลัยเทคโนโลยีราชมงคลศรีวิชัย ซึ่งรับผิดชอบจัดการเรียนการสอน ในภาคใต้ของประเทศ
- พ.ศ. 2549 เปิดสอนสาขาวิชาเพิ่มเติม 2 หลักสูตร ประกอบด้วย หลักสูตรบริหารธุรกิจ สาขาวิชาการจัดการทั่วไป หลักสูตรศิลปศาสตรบัณฑิต สาขาวิชาภาษาอังกฤษเพื่อการสื่อสารสากล และในวันที่ 27 พ.ย. 2549 ได้ ประกาศราชกิจจานุเบกษา เล่ม 123 ตอนที่ 1180 หน้า 27 จัดตั้งส่วนราชการ มทร.ศรีวิชัย กระทรวงศึกษาธิการ เป็นวิทยาลัยการโรงแรมและการท่องเที่ยว
- พ.ศ. 2550 เปิดสอนหลักสูตรศิลปศาสตรบัณฑิต สาขาวิชาการโรงแรม และหลักสูตรบริหารธุรกิจ สาขาวิชาการบัญชี โดยใช้หลักสูตรของ มทร.ศรีวิชัย
- พ.ศ. 2551 วิทยาลัยการโรงแรมและการท่องเที่ยวได้ดำเนินการสร้างหลักสูตรใหม่ 1 หลักสูตร คือ หลักสูตรศิลปศาสตรบัณฑิต สาขาวิชาการโรงแรมและการท่องเที่ยว

พ.ศ. 2552 – ปัจจุบัน เปิดสอน 2 หลักสูตร 4 สาขาวิชา ประกอบด้วย

หลักสูตรศิลปศาสตรบัณฑิต

- สาขาวิชาการโรงแรมและการท่องเที่ยว
- สาขาการโรงแรม
- สาขาวิชาภาษาอังกฤษเพื่อการสื่อสารสากล

หลักสูตรบริหารธุรกิจ

- สาขาวิชาการบัญชี