



แผนปฏิบัติงาน ประจำปีงบประมาณ พ.ศ. 2559
(1 ตุลาคม 2558 - 30 กันยายน 2559)

มหาวิทยาลัยเทคโนโลยีราชมงคลศรีวิชัย
กระทรวงศึกษาธิการ

สารบัญ

	หน้า
1. ปรัชญา ปณิธาน วิสัยทัศน์ พันธกิจ เป้าประสงค์ ประเด็นยุทธศาสตร์และกลยุทธ์ มทร. ศรีวิชัย	1
2. ความเชื่อมโยงปรัชญา ปณิธาน วิสัยทัศน์ พันธกิจ เป้าประสงค์ ประเด็นยุทธศาสตร์และกลยุทธ์ มทร.ศรีวิชัย	4
3. สภาพปัจจุบันของมหาวิทยาลัยเทคโนโลยีราชมงคลศรีวิชัย	5
4. ความเชื่อมโยง พันธกิจ ประเด็นยุทธศาสตร์ กลยุทธ์ มาตรการ แผนงาน และงบประมาณ ประจำปีงบประมาณ พ.ศ. 2559	6
5. ตัวชี้วัด มาตรการ / ค่าเป้าหมาย ประจำปี พ.ศ. 2559	8
ภาคผนวก	
● แผนงาน / โครงการ ประจำปีงบประมาณ พ.ศ. 2559	
พันธกิจ : ผลิดกำลังคนด้านวิชาชีพบนพื้นฐานวิทยาศาสตร์และเทคโนโลยีที่มีคุณภาพและมีความพร้อมเข้าสู่	18
พันธกิจ : ทำนุบำรุงศาสนา อนุรักษ์ศิลปวัฒนธรรมและสิ่งแวดล้อม	182
พันธกิจ : สร้างงานวิจัย สิ่งประดิษฐ์ และนวัตกรรม ส่งการผลิต การบริการที่สามารถถ่ายทอดและสร้างมูลค่าเพิ่ม	213
พันธกิจ : ให้บริการวิชาการแก่สังคม เพื่อพัฒนาอาชีพให้มีความสามารถในการแข่งขันและมีคุณภาพชีวิตที่ดี ขึ้นอย่างยั่งยืน	240
● แผนการใช้จ่ายงบประมาณรายจ่าย ประจำปีงบประมาณ พ.ศ. 2559	273

ปรัชญา ปณิธาน วิสัยทัศน์ พันธกิจ เป้าประสงค์ ประเด็นยุทธศาสตร์และกลยุทธ์

ปรัชญา

"สร้างคนสู่งาน เชี่ยวชาญเทคโนโลยี"

ปณิธาน

ด้วยปณิธานที่ตั้งมั่นจะเป็นภูมิพลังแห่งปัญญาของแผ่นดิน มหาวิทยาลัยแห่งนี้จะผลิตบัณฑิตที่รู้จริง ปฏิบัติได้
เปี่ยมด้วยคุณธรรม จริยธรรม เพื่อสร้างสรรค์สังคมและประเทศชาติ

วิสัยทัศน์ (Vision)

มหาวิทยาลัยผลิตบัณฑิตนักปฏิบัติด้านวิทยาศาสตร์และเทคโนโลยีสู่สากล ที่มีคุณธรรมและจริยธรรม

ค่านิยมหลัก (Core Values)

เชี่ยวชาญเทคโนโลยี มีคุณธรรม รับผิดชอบต่อหน้าที่ มีทักษะปฏิบัติ พัฒนาอย่างต่อเนื่อง

พันธกิจ (Mission)

1. ผลิตกำลังคนด้านวิชาชีพบนพื้นฐานวิทยาศาสตร์และเทคโนโลยี ที่มีคุณภาพและมีความสามารถ
พร้อมเข้าสู่อาชีพ
2. ทำนุบำรุงศาสนา อนุรักษ์ศิลปวัฒนธรรม และสิ่งแวดล้อม
3. สร้างงานวิจัย สิ่งประดิษฐ์ และนวัตกรรม ส่งเสริมการผลิต การบริการ ที่สามารถถ่ายทอดและสร้างมูลค่าเพิ่ม
4. ให้บริการวิชาการแก่สังคมเพื่อพัฒนาอาชีพให้มีความสามารถในการแข่งขัน และมีคุณภาพชีวิตที่ดีขึ้น
อย่างยั่งยืน

เป้าประสงค์ :

1. บัณฑิตด้านวิทยาศาสตร์และเทคโนโลยี ด้านสังคมศาสตร์ มีคุณภาพตามความต้องการของประเทศ
2. งานวิจัย สิ่งประดิษฐ์ และนวัตกรรม สามารถถ่ายทอดสู่การผลิต การบริการ และสร้างมูลค่าเพิ่ม
3. ชุมชนและสังคมไทยได้รับการบริการวิชาการเพื่อเพิ่มความรู้ความสามารถในการพัฒนาคุณภาพชีวิต
และเพิ่มศักยภาพในการแข่งขันของประเทศ
4. นักศึกษาและบุคลากรมีจิตสำนึกในการทำนุบำรุงศาสนา อนุรักษ์ศิลปวัฒนธรรม และสิ่งแวดล้อม

ประเด็นยุทธศาสตร์ :

1. การพัฒนาการศึกษาบนพื้นฐานด้านวิทยาศาสตร์และเทคโนโลยี มุ่งสร้างบัณฑิตที่มีคุณภาพคุณธรรม และจริยธรรม สู่ระดับสากล
2. การพัฒนางานวิจัย สิ่งประดิษฐ์ และนวัตกรรม ให้มีคุณภาพเข้าสู่มาตรฐานสากล
3. การสร้างความสามารถในการแข่งขัน และพัฒนาคุณภาพชีวิตที่ดีตามความต้องการของสังคม
4. การปลูกจิตสำนึกในการทำนุบำรุงศาสนา อนุรักษ์ศิลปวัฒนธรรมและสิ่งแวดล้อม แก่นักศึกษา และบุคลากร

กลยุทธ์:

1. เพิ่มและพัฒนาอาจารย์ที่มีศักยภาพให้เพียงพอ
2. พัฒนาศักยภาพบัณฑิตให้มีความรู้ ความสามารถด้านวิชาการ และทักษะวิชาชีพพร้อมเข้าสู่งาน
3. พัฒนาและส่งเสริมการใช้ระบบเทคโนโลยีสารสนเทศ เพื่อเพิ่มศักยภาพนักศึกษา
4. พัฒนาและบริหารหลักสูตร ให้เป็นไปตามเกณฑ์มาตรฐาน ความต้องการของตลาดแรงงาน และทิศทางการพัฒนาประเทศ
5. สร้างความพร้อม และพัฒนาศักยภาพด้านการจัดการเรียนการสอน
6. สร้างความพร้อม และส่งเสริมให้นักศึกษาจัดกิจกรรม เพื่อพัฒนาตนเองได้อย่างเต็มศักยภาพ
7. พัฒนาศักยภาพนักศึกษาให้สอดคล้องกับคุณลักษณะของบัณฑิตที่พึงประสงค์ของมหาวิทยาลัย
8. พัฒนาศักยภาพบุคลากรให้เป็นไปตามเกณฑ์มาตรฐาน
9. พัฒนาคณาจารย์เพื่อเพิ่มความรู้ความสามารถด้านวิชาการ วิชาชีพ ตามสายงาน อย่างต่อเนื่อง
10. สนับสนุนและส่งเสริมการพัฒนาการบริหารจัดการ และการประกันคุณภาพอย่างต่อเนื่อง
11. สนับสนุนสิ่งอำนวยความสะดวก และสร้างความพร้อม ความเข้มแข็งด้านการวิจัย
12. ส่งเสริมและยกระดับมาตรฐานงานวิจัยทั้งด้านปริมาณ และคุณภาพ เพื่อตอบสนองความต้องการของสังคมทั้งระดับท้องถิ่น และระดับชาติ
13. บริการวิชาการ และถ่ายทอดองค์ความรู้ เพื่อสร้างความเข้มแข็ง และชี้นำสังคมอย่างต่อเนื่องและยั่งยืน
14. สนับสนุนและส่งเสริมการทำนุบำรุงศาสนา สืบสานประเพณีศิลปวัฒนธรรม เผยแพร่ภูมิปัญญาและอนุรักษ์สิ่งแวดล้อม

เอกลักษณ์ มทร.ศรีวิชัย

เชี่ยวชาญเทคโนโลยี มีทักษะปฏิบัติ

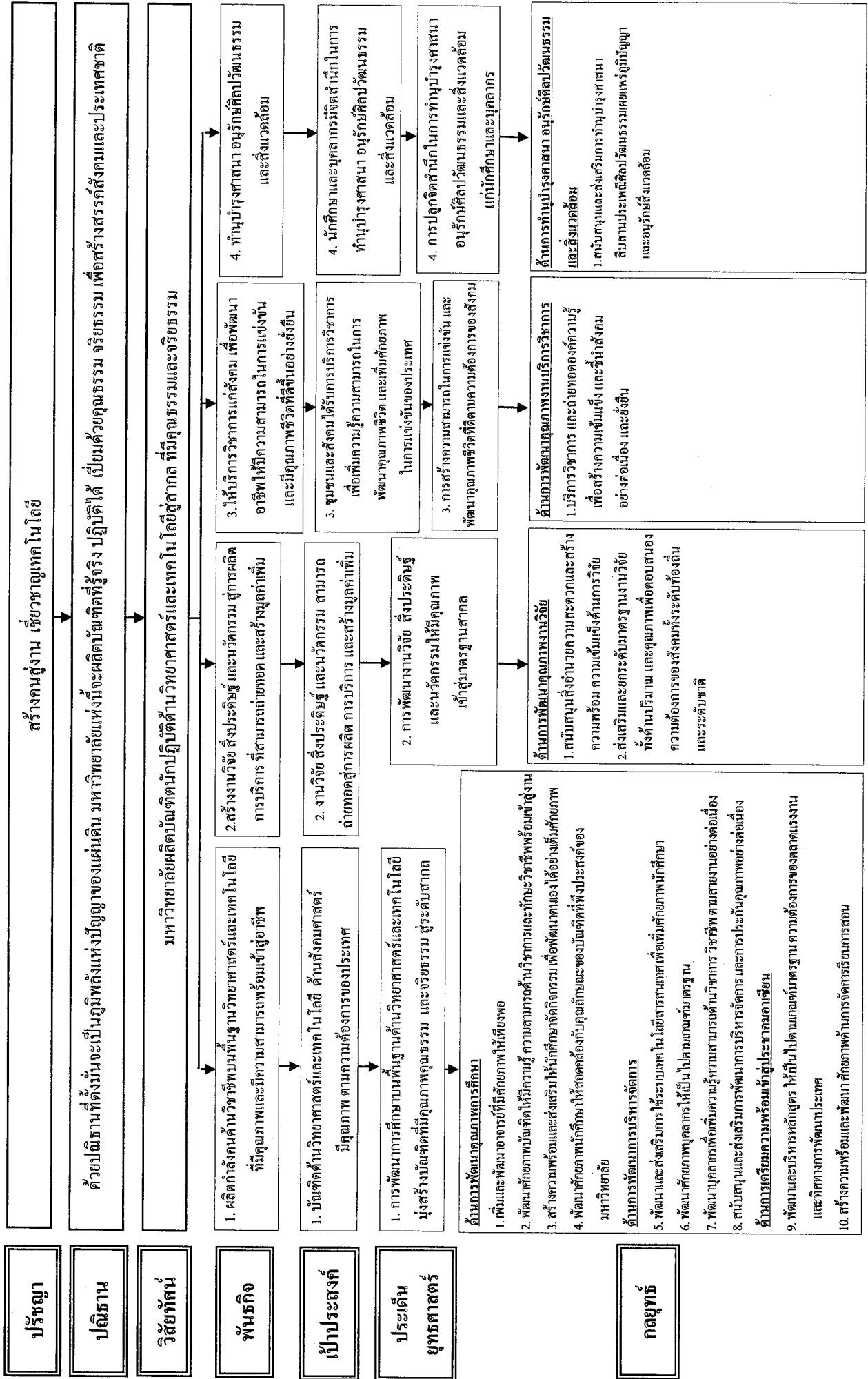
อัตลักษณ์ของนักศึกษา มทร.ศรีวิชัย

บัณฑิตนักปฏิบัติ

คุณลักษณะบัณฑิตที่พึงประสงค์ มทร.ศรีวิชัย

1. มีวินัย ซื่อสัตย์ เสียสละ จิตสาธารณะ และภักดีต่อองค์กร
2. เป็นนักปฏิบัติ ใฝ่รู้ สู้งาน
3. คิดเป็น ทำเป็น ใฝ่เป็น
4. มีทักษะการวิเคราะห์เชิงตัวเลข
5. เชี่ยวชาญเทคโนโลยี มีทักษะการสื่อสารระดับสากล
6. รับผิดชอบต่อตนเองและสังคม
7. สามารถทำงานเป็นทีมได้ ทั้งในบทบาทของผู้นำและผู้ตาม
8. อนุรักษ์ศิลปวัฒนธรรมไทย และสิ่งแวดล้อม
9. มีสุขภาพสมบูรณ์ทั้งร่างกายและจิตใจ

ความเชื่อมโยงปรัชญา ปณิธาน วิสัยทัศน์ พันธกิจ เป้าประสงค์ ประเด็นยุทธศาสตร์และกลยุทธ์ มหาวิทยาลัย



สภาพปัจจุบันของมหาวิทยาลัยเทคโนโลยีราชมงคลศรีวิชัย

พระราชบัญญัติมหาวิทยาลัยเทคโนโลยีราชมงคล พ.ศ. 2548 มาตรา 7 กำหนดให้มหาวิทยาลัยเทคโนโลยีราชมงคลศรีวิชัย เป็นสถาบันอุดมศึกษาด้านวิชาชีพและเทคโนโลยี มีวัตถุประสงค์ให้การศึกษา ส่งเสริมวิชาการและวิชาชีพชั้นสูงที่เน้นการปฏิบัติ ทำการสอน ทำการวิจัย ผลิตครูวิชาชีพ ให้บริการทางวิชาการ ในด้านวิทยาศาสตร์และเทคโนโลยีแก่สังคม ทำนุบำรุงศิลปและวัฒนธรรม และอนุรักษ์สิ่งแวดล้อม โดยให้สำเร็จอาชีวศึกษามีโอกาสในการศึกษาต่อด้านวิชาชีพเฉพาะทางระดับปริญญาเป็นหลัก

มหาวิทยาลัยเทคโนโลยีราชมงคลศรีวิชัย มีพื้นที่จัดการศึกษา 4 จังหวัด

1. จังหวัดสงขลา จัดการศึกษา เป็น 5 คณะ 1 วิทยาลัย

- (1) คณะวิศวกรรมศาสตร์
- (2) คณะบริหารธุรกิจ
- (3) คณะศิลปศาสตร์
- (4) คณะสถาปัตยกรรมศาสตร์
- (5) คณะครุศาสตร์อุตสาหกรรมและเทคโนโลยี
- (6) วิทยาลัยรัตภูมิ

2. จังหวัดตรัง จัดการศึกษา เป็น 1 คณะ 1 วิทยาลัย

- (1) คณะวิทยาศาสตร์และเทคโนโลยีการประมง
- (2) วิทยาลัยการโรงแรมและการท่องเที่ยว

3. จังหวัดนครศรีธรรมราช เป็น 5 คณะ 1 วิทยาลัย

- (1) คณะเกษตรศาสตร์
- (2) คณะอุตสาหกรรมเกษตร
- (3) คณะสัตวแพทยศาสตร์
- (4) คณะวิทยาศาสตร์และเทคโนโลยี
- (5) คณะเทคโนโลยีการจัดการ
- (6) วิทยาลัยเทคโนโลยีอุตสาหกรรมและการจัดการ

4. จังหวัดชุมพร

พื้นที่ชุมพร เป็นส่วนงานวิจัยและฝึกอบรมชุมพร สังกัดคณะเกษตรศาสตร์