



(ร่าง)
แผนกลยุทธ์

พ.ศ.2555 - 2559

การประชุมสภา
มหาวิทยาลัยเทคโนโลยีราชมงคลศรีวิชัย
ครั้งที่ 2/2555

วันศุกร์ ที่ 24 กุมภาพันธ์ 2555

เอกสารประกอบวาระที่ 5.3

มหาวิทยาลัยเทคโนโลยีราชมงคลศรีวิชัย

บทที่ 1

สภาพปัจจุบันของมหาวิทยาลัยเทคโนโลยีราชมงคลศรีวิชัย

พระราชบัญญัติมหาวิทยาลัยเทคโนโลยีราชมงคล พ.ศ. 2548 มาตรา 7 กำหนดให้มหาวิทยาลัยเทคโนโลยีราชมงคลศรีวิชัย เป็นสถาบันอุดมศึกษาด้านวิชาชีพและเทคโนโลยี มีวัตถุประสงค์ให้การศึกษา ส่งเสริมวิชาการ และวิชาชีพชั้นสูงที่เน้นการปฏิบัติ ทำการสอน ทำการวิจัย ผลิตครูวิชาชีพ ให้บริการทางวิชาการในด้านวิทยาศาสตร์และเทคโนโลยีแก่สังคม ทำนุบำรุงศิลปและวัฒนธรรม และอนุรักษ์สิ่งแวดล้อม โดยให้สำเร็จอาชีวศึกษามีโอกาสในการศึกษาต่อด้านวิชาชีพเฉพาะทางระดับปริญญาเป็นหลัก

มหาวิทยาลัยเทคโนโลยีราชมงคลศรีวิชัย มีพื้นที่จัดการศึกษา 4 จังหวัด

1. จังหวัดสงขลา จัดการศึกษา เป็น 5 คณะ 1 วิทยาลัย

- (1) คณะวิศวกรรมศาสตร์
- (2) คณะบริหารธุรกิจ
- (3) คณะศิลปศาสตร์
- (4) คณะสถาปัตยกรรมศาสตร์
- (5) คณะครุศาสตร์อุตสาหกรรมและเทคโนโลยี
- (6) วิทยาลัยรัตภูมิ

2. จังหวัดตรัง จัดการศึกษา เป็น 1 คณะ 1 วิทยาลัย

- (1) คณะวิทยาศาสตร์และเทคโนโลยีการประมง
- (2) วิทยาลัยการโรงแรมและการท่องเที่ยว

3. จังหวัดนครศรีธรรมราช เป็น 5 คณะ 1 วิทยาลัย

- (1) คณะเกษตรศาสตร์
- (2) คณะอุตสาหกรรมเกษตร
- (3) คณะสัตวแพทยศาสตร์
- (4) คณะวิทยาศาสตร์และเทคโนโลยี
- (5) คณะเทคโนโลยีการจัดการ
- (6) วิทยาลัยเทคโนโลยีอุตสาหกรรมและการจัดการ

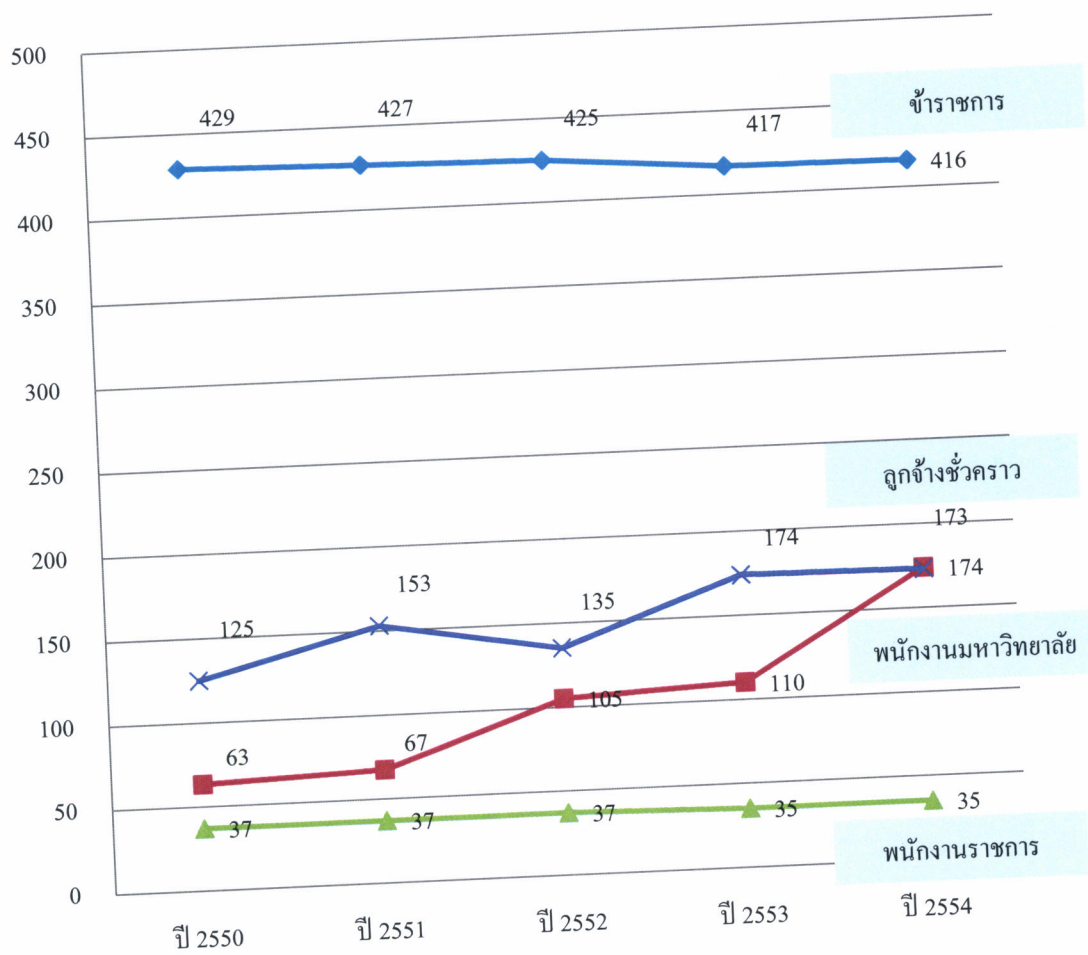
4. จังหวัดชุมพร

พื้นที่ชุมพร เป็นส่วนงานวิจัยและฝึกอบรมชุมพร สังกัดคณะเกษตรศาสตร์

ข้อมูลและผลการดำเนินงานตามแผนกลยุทธ์ที่ผ่านมา พอสรุปได้ดังนี้

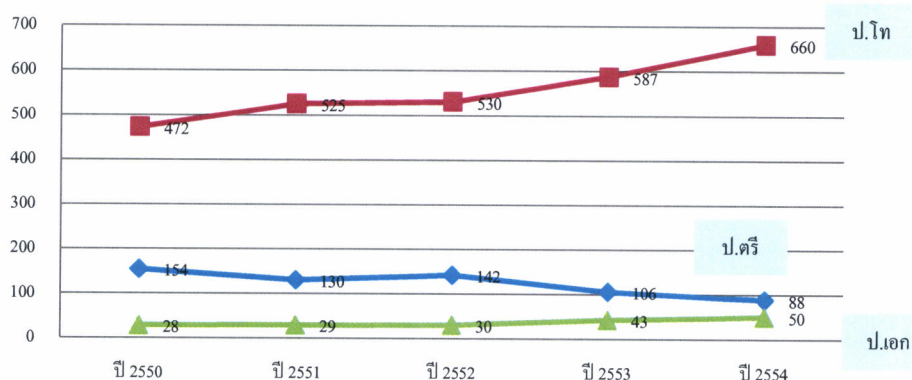
1. จำนวนบุคลากรสายผู้สอน จำแนกตามประเภทบุคลากร ประจำปีงบประมาณ พ.ศ. 2550 - 2554

ประเภทบุคลากร	ปี 2550 (คน)	ปี 2551 (คน)	ปี 2552 (คน)	ปี 2553 (คน)	ปี 2554 (คน)
เงินงบประมาณ					
1. ข้าราชการ	429	427	425	417	416
2. พนักงานมหาวิทยาลัย	63	67	105	110	174
3. พนักงานราชการ	37	37	37	35	35
เงินรายได้					
4. ลูกจ้างชั่วคราว	125	153	135	174	173
รวมทั้งสิ้น	654	684	702	736	798



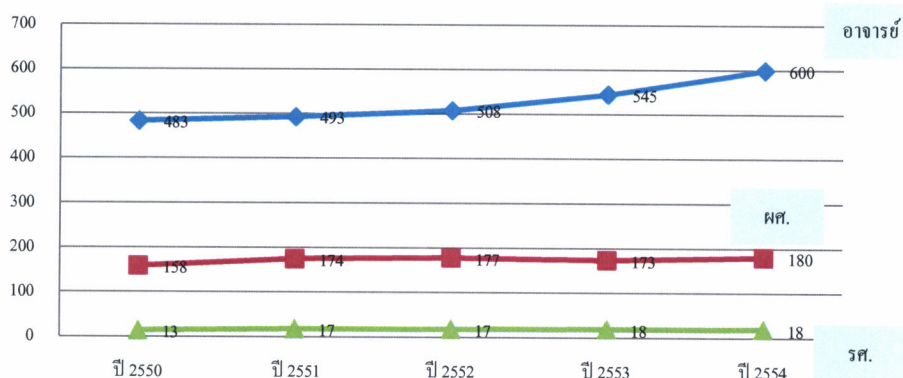
2. จำนวนบุคลากรสายผู้สอน จำแนกตามคุณวุฒิ ประจำปีงบประมาณ พ.ศ. 2550 - 2554

ปีงบประมาณ	คุณวุฒิ			รวม	สัดส่วน		
	ปริญญาตรี	ปริญญาโท	ปริญญาเอก		ตรี	โท	เอก
2550	154	472	28	654	23.5	72.2	4.3
2551	130	525	29	684	19.0	76.8	4.2
2552	142	530	30	702	20.2	75.5	4.3
2553	106	587	43	736	14.4	79.8	5.8
2554	88	660	50	798	11.0	82.7	6.3



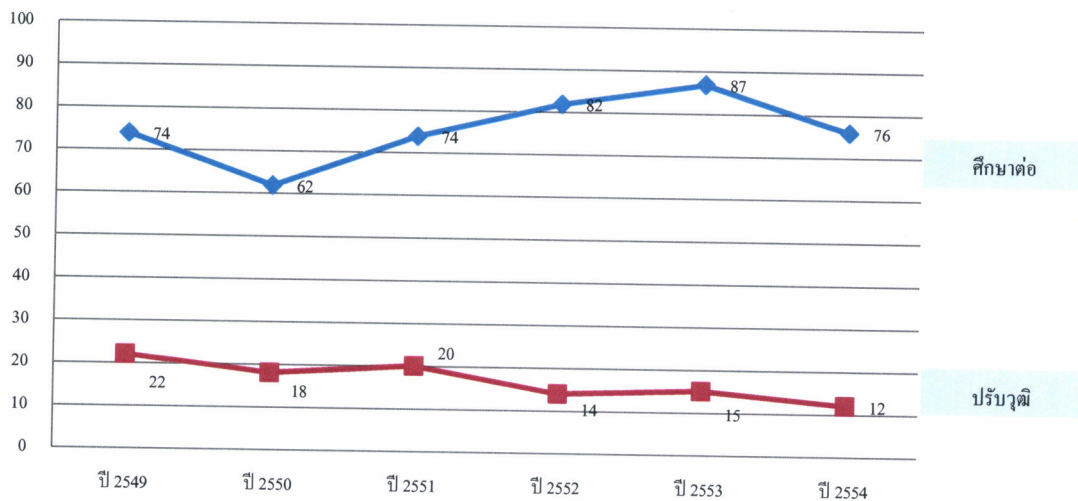
3. จำนวนบุคลากรสายผู้สอน จำแนกตามตำแหน่งวิชาการ ประจำปีงบประมาณ พ.ศ. 2550 - 2554

ปีงบประมาณ	ตำแหน่งวิชาการ			รวม	สัดส่วน		
	อาจารย์	ผศ.	รศ.		อ.	ผศ.	รศ.
2550	483	158	13	654	73.8	24.2	2.0
2551	493	174	17	684	72.1	25.4	2.5
2552	508	177	17	702	72.4	25.2	2.4
2553	545	173	18	736	74.1	23.5	2.4
2554	600	180	18	798	75.1	22.6	2.3



4. บุคลากรสายวิชาการลาศึกษาต่อ และขอปรับวุฒิการศึกษา ระหว่าง พ.ศ. 2549 - 2554

ปีงบประมาณ	งบประมาณที่มหาวิทยาลัยสนับสนุน (บาท)	ทุนศึกษาต่อ (คน)			ปรับวุฒิการศึกษา (คน)			
		ป.โท	ป.เอก	รวม	ป.ตรี	ป.โท	ป.เอก	รวม
2549	13,522,900	32	42	74	-	20	2	22
2550	10,573,000	22	40	62	-	14	4	18
2551	24,540,000	15	59	74	3	15	2	20
2552	27,500,000	13	69	82	-	8	6	14
2553	28,034,000	10	77	87	-	2	13	15
2554	29,000,000	11	65	76	-	5	7	12
รวม 5 ปี	133,169,900				3	64	34	101

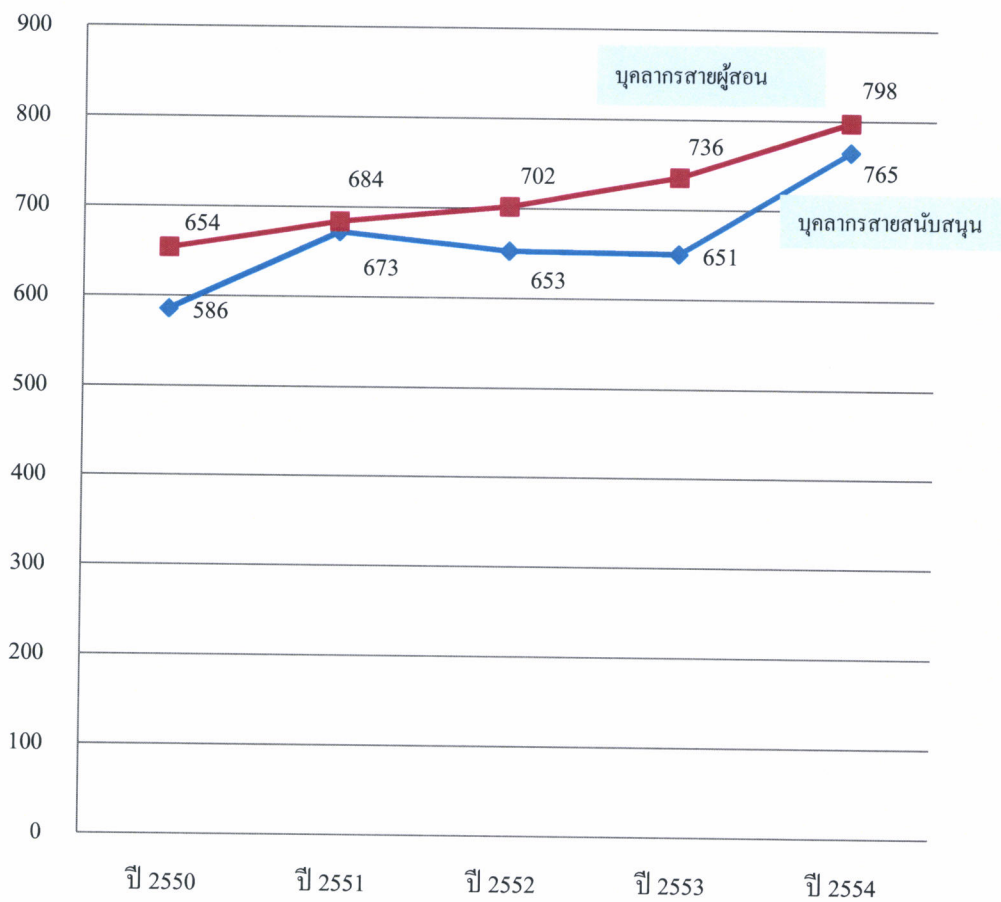


5. บุคลากรสายวิชาการลาศึกษาต่อ คาดว่าจะสำเร็จการศึกษา ระหว่าง พ.ศ. 2550-2557

ปีงบประมาณ	บุคลากรที่ว่าจะสำเร็จการศึกษา (คน)			รวม
	ป.ตรี	ป.โท	ป.เอก	
2550	-	12	-	12
2551	1	5	11	17
2552	-	11	11	22
2553	-	3	13	16
2554	-	6	17	23
2555	-	-	19	19
2556	-	-	18	18
2557	-	-	9	9
รวม	1	37	98	136

6. จำนวนบุคลากรสายสนับสนุน จำแนกตามประเภทบุคลากร ประจำปีงบประมาณ พ.ศ. 2550 - 2554

ประเภทบุคลากร	ปี 2550 (คน)	ปี 2551 (คน)	ปี 2552 (คน)	ปี 2553 (คน)	ปี 2554 (คน)
เงินงบประมาณ					
1. ข้าราชการพลเรือน	29	29	28	28	28
2. พนักงานมหาวิทยาลัย	10	10	61	62	104
3. พนักงานราชการ	21	21	21	21	23
4. ลูกจ้างประจำ	105	98	98	96	89
เงินรายได้					
5. ลูกจ้างชั่วคราว	421	515	445	444	521
รวมทั้งสิ้น	586	673	653	651	765



5. ความร่วมมือปรัชญา ปณิธาน วิสัยทัศน์ พันธกิจ และกลยุทธ์ มทร.ศรีวิชัย

