



คู่มือการปฏิบัติงาน

“ หน่วยนโยบายและแผน ”

Police & Planning


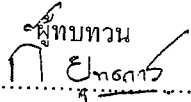
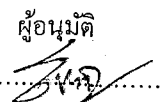
CHT Srivijaya PM

College of Hospitality & Tourism

Rajamangala University of

Technology Srivijaya



 <p>วิทยาลัยการโรงแรมและการท่องเที่ยว มหาวิทยาลัยเทคโนโลยีราชมงคลศรีวิชัย</p>	<p>คู่มือการปฏิบัติงาน "หน่วยนโยบายและแผน"</p>	<p>รหัสเอกสาร : Police &amp; Planning CHT Srivijaya PM วันที่บังคับใช้ : 1 เมษายน 2558 ISSUE : 01 หน้าที่ : 1/47</p>
<p>ผู้ทบทวน  ..... (นางสาวกัลยาณี ยุทธการ) รองผู้อำนวยการฝ่ายบริหารและวางแผน</p>	<p>ผู้อนุมัติ  ..... (นายสุชาติ อินกล้า) ผู้อำนวยการวิทยาลัยการโรงแรมและการท่องเที่ยว</p>	

## 1.วัตถุประสงค์

เพื่อสนับสนุนให้หน่วยงานในวิทยาลัยการโรงแรมและการท่องเที่ยวมีการดำเนินงานตามแผนและบริหารงบประมาณที่มีอย่างจำกัดให้เกิดประโยชน์สูงสุดบนฐานข้อมูลที่ทันสมัย เพื่อเป็นแนวทางในการติดตามและประเมินผลที่มีประสิทธิภาพ และส่งเสริมขีดความสามารถในการพัฒนาวิทยาลัย

### วิสัยทัศน์

ผลิตบัณฑิตคุณภาพดี มีทักษะทางวิชาชีพและวิชาการ บนพื้นฐานคุณธรรมและจริยธรรมสู่สากล

### พันธกิจ

1. จัดการเรียนการสอนที่มุ่งเน้นบัณฑิตให้เป็นนักปฏิบัติที่มีคุณภาพ
2. สร้างงานวิจัยเพื่อประโยชน์แก่ชุมชนและสังคม
3. ให้บริการวิชาการแก่ชุมชนและสังคม
4. ทำนุบำรุงศิลปวัฒนธรรม อนุรักษ์สิ่งแวดล้อมและภูมิปัญญาท้องถิ่น
5. จัดระบบการบริหารจัดการตามหลักธรรมาภิบาล

### ยุทธศาสตร์

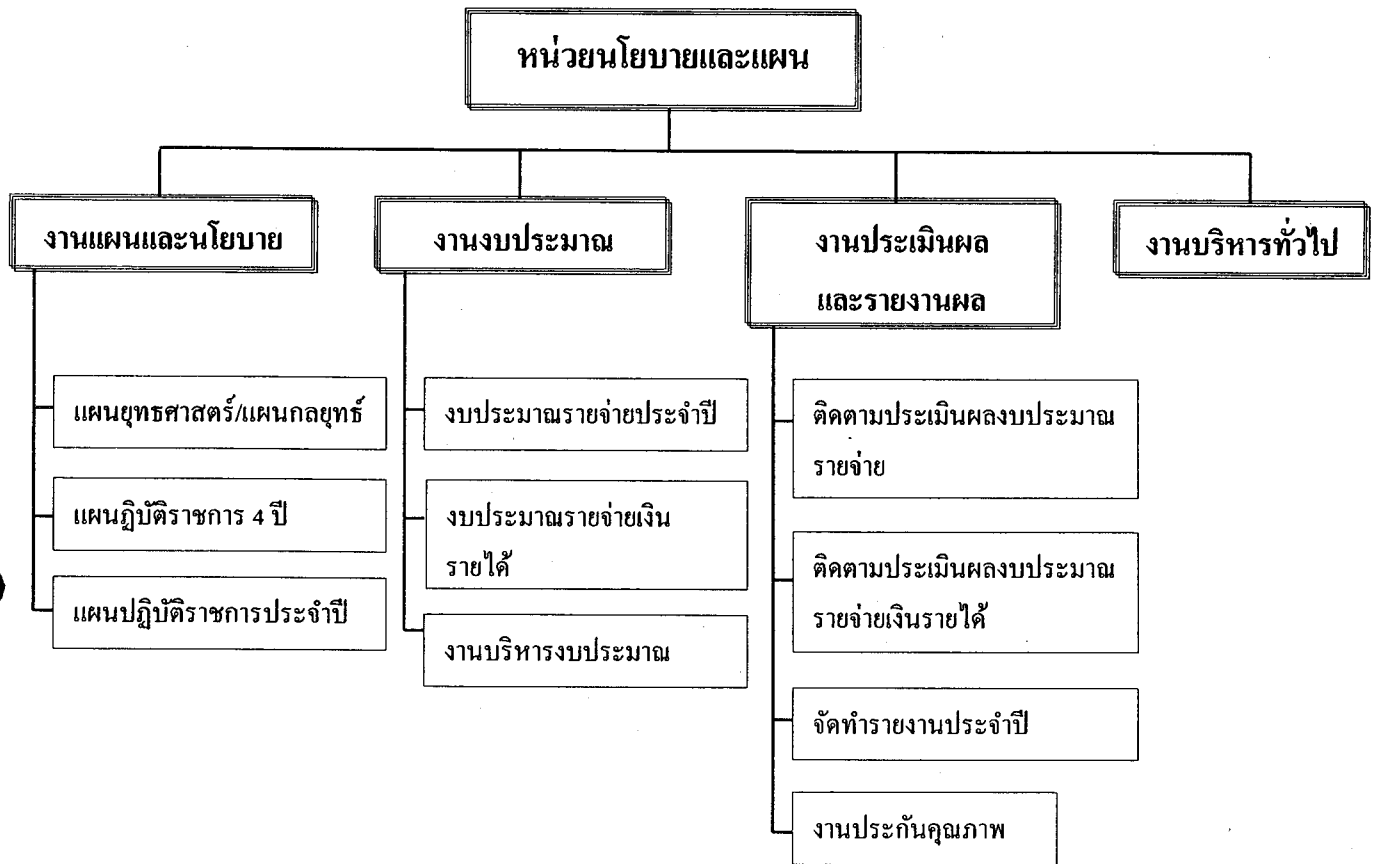
1. การพัฒนาการศึกษาบนพื้นฐานด้านสังคมศาสตร์ มุ่งสร้างบัณฑิตที่มีคุณภาพคุณธรรมและจริยธรรม
2. สร้างงานวิจัยเพื่อพัฒนาคุณภาพบัณฑิตและก่อให้เกิดประโยชน์แก่สังคม
3. เป็นศูนย์กลางแห่งการเรียนรู้เชิงบูรณาการที่มีความเข้มแข็งด้านวิชาการและวิชาชีพที่สามารถเรียนรู้ได้ตลอดชีวิต
4. ทำนุบำรุงศิลปวัฒนธรรมอนุรักษ์สิ่งแวดล้อมและภูมิปัญญาท้องถิ่น
5. จัดระบบการบริหารจัดการตามหลักธรรมาภิบาลและระบบประกันคุณภาพการศึกษา



### เป้าประสงค์

1. เพื่อพัฒนาและส่งเสริมให้มีการจัดการเรียนการสอนที่มุ่งเน้นบัณฑิตให้เป็นนักปฏิบัติ
2. เพื่อสร้างงานวิจัยที่เป็นประโยชน์แก่ชุมชนและสังคม
3. เพื่อให้บริการวิชาการแก่ชุมชนและสังคม
4. เพื่อทำนุบำรุงศิลปวัฒนธรรม อนุรักษ์สิ่งแวดล้อมและภูมิปัญญาท้องถิ่น
5. เพื่อจัดระบบการบริหารจัดการตามหลักธรรมาภิบาล

### 2. ขอบเขต





### งานนโยบายและแผน

1. การจัดทำแผนปฏิบัติราชการ ซึ่งจะต้องจัดทำให้มีความสอดคล้องกับแผนบริหารราชการแผ่นดิน โดยจัดทำเป็น แผนยุทธศาสตร์ แผนกลยุทธ์ แผนปฏิบัติราชการ 4 ปี และแผนปฏิบัติราชการ ประจำปี

### งานงบประมาณ

1. การจัดทำงบประมาณรายจ่ายประจำปี และงบประมาณรายจ่ายเงินรายได้ประจำปี ให้สอดคล้องกับหลักเกณฑ์ วิธีการจัดทำงบประมาณ และแผนปฏิบัติราชการประจำปี
2. การบริหารงบประมาณรายจ่ายประจำปีและงบประมาณรายจ่ายเงินรายได้ประจำปี ให้ถูกต้อง และเกิดประโยชน์สูงสุด

### งานประเมินผลและรายงานผล

1. ติดตาม เร่งรัด และประมวลผลการปฏิบัติงาน ความก้าวหน้าและปัญหาอุปสรรคในการปฏิบัติงาน ตามแผนงบประมาณ ผลผลิตและโครงการ ของวิทยาลัย
2. ติดตาม และเร่งรัดการใช้จ่ายงบประมาณประจำปีของหน่วยงาน ให้ได้ตามเป้าหมายที่รัฐบาลกำหนด สรุปปัญหาอุปสรรคที่ทำให้การใช้จ่ายงบประมาณไม่เป็นไปตามเป้าหมาย วิเคราะห์และจัดทำ รายงาน รวมทั้งข้อเสนอแนะแนวทางการแก้ไขปัญหาเสนอต่อมหาวิทยาลัย
3. ศึกษา และวิเคราะห์การดำเนินงาน / การใช้จ่ายงบประมาณประจำปี ของหน่วยงาน ตามแผน งบประมาณ ผลผลิต โครงการ นโยบายและภารกิจหลักของมหาวิทยาลัย ให้สอดคล้องตาม แผนปฏิบัติงานและแผนการใช้จ่ายงบประมาณประจำปีของมหาวิทยาลัย
4. วิเคราะห์และประมวลรายงาน / ผลการปฏิบัติงานและการใช้จ่ายงบประมาณ ตามแผนงบประมาณ ผลผลิต โครงการ นโยบายและกิจกรรมหลักของมหาวิทยาลัย ตามแบบรายงานต่าง ๆ เสนอผู้บริหาร มหาวิทยาลัย เพื่อรายงานสำนักงบประมาณ และหน่วยงานที่เกี่ยวข้อง
5. รายงานผลการดำเนินงานเกี่ยวกับการประกันคุณภาพการศึกษา เพื่อรองรับการตรวจประเมินจากทั้ง ภายในและภายนอกองค์กร
6. จัดทำรายงานผลการดำเนินงานต่อสาธารณชน (Annual Report) มหาวิทยาลัยฯ รายงานผลการ ดำเนินงานตามพันธกิจหลัก 4 ด้าน ตามแผนยุทธศาสตร์ แผนปฏิบัติราชการประจำปี ภายใต้แผนการ บริหารราชการแผ่นดิน และผลสำเร็จตามคำรับรองของการปฏิบัติราชการประจำปี รวมทั้งรายงาน ผลทางการเงิน โดยประสานงานและรวบรวมข้อมูลจากหน่วยงานในสังกัด



## งานบริหารงานทั่วไป

1. ดำเนินการเกี่ยวกับงานบริหารงานทั่วไป

### 3.เอกสารอ้างอิง

1. แผนบริหารราชการแผ่นดิน
2. แผนพัฒนาเศรษฐกิจและสังคมแห่งชาติ
3. แผนอุดมศึกษาระยะยาว 15 ปี
4. นโยบายสภามหาวิทยาลัยเทคโนโลยีราชมงคลศรีวิชัย
5. คู่มือการจัดทำงบประมาณรายจ่ายประจำปี
6. คู่มือการวางแผนและบริหารโครงการ
7. พระราชบัญญัติงบประมาณรายจ่ายประจำปี
8. คู่มือการจัดทำค่าใช้จ่ายต่อผลผลิต
9. คู่มือการใช้ระบบการวิเคราะห์ระดับความสำเร็จของการดำเนินงานจากการใช้จ่ายงบประมาณ (Part) สำหรับหน่วยงาน
10. คู่มือใช้งานระบบแผน/ผล การปฏิบัติงานและแผน/ผลการใช้จ่ายงบประมาณอย่างเต็มรูปแบบ (e-Budgeting-EV)
11. คู่มือระบบประกันคุณภาพการศึกษาภายใน มหาวิทยาลัยเทคโนโลยีราชมงคลศรีวิชัย (Srivijaya QM)
12. คู่มือการประเมินคุณภาพภายนอกระดับอุดมศึกษา ของสำนักงานรับรองมาตรฐานและประเมินคุณภาพการศึกษา (องค์การมหาชน) (สมศ.)
13. คู่มือการประกันคุณภาพการศึกษาภายในสถานศึกษา ระดับอุดมศึกษา ของสำนักงานคณะกรรมการการอุดมศึกษา (สกอ.)
14. คู่มือการจัดทำคำรับรองและการประเมินผลการปฏิบัติราชการ (ก.พ.ร.)
15. คู่มือการศึกษามหาวิทยาลัยเทคโนโลยีราชมงคลศรีวิชัย
16. คู่มือปฏิบัติงานกองนโยบายและแผน

### 4.ข้อกำหนดพื้นฐานและค่านิยมศัพท์

#### 4.1 ข้อกำหนดพื้นฐาน

1. หน่วยงานนโยบายและแผน มีการกำหนดวิสัยทัศน์และพันธกิจ และมีกระบวนการพัฒนากลยุทธ์ แผนการดำเนินงาน และแผนปฏิบัติการประจำปีให้สอดคล้องกับภารกิจหลักของมหาวิทยาลัย มาตรฐานการศึกษาของชาติ มาตรฐานอุดมศึกษา มาตรฐานวิชาชีพ ยุทธศาสตร์ชาติในด้านต่าง ๆ ตลอดจนแผนพัฒนาเศรษฐกิจและสังคมแห่งชาติ
2. หน่วยงานนโยบายและแผน มีการกำหนดตัวบ่งชี้ (KPI) ของการดำเนินงาน ตลอดจนกำหนดเป้าหมาย



(Target) ของแต่ละตัวชี้วัด เพื่อวัดความสำเร็จของการดำเนินงานตามแผนให้ครบทุกภารกิจ (ด้านการเรียนการสอน การวิจัย การบริการวิชาการ การทำนุบำรุงศิลปวัฒนธรรม)

3. หน่วยนโยบายและแผน มีแผนการดำเนินงาน / โครงการ ที่สอดคล้องกับปรัชญา ปณิธานและวัตถุประสงค์ สอดคล้องกับมาตรฐานการศึกษาของชาติ มาตรฐานการอุดมศึกษา มาตรฐานวิชาชีพ ตลอดจนยุทธศาสตร์ชาติ
4. หน่วยนโยบายและแผน จัดทำขั้นตอนการดำเนินงานต่างๆ ของหน่วยงานให้มีความชัดเจนและสามารถปฏิบัติงานทดแทนกันได้
5. หน่วยนโยบายและแผน มีการวิเคราะห์ความสอดคล้องระหว่างกลยุทธ์ แผนการดำเนินงาน เป้าประสงค์ (Goal) เป้าหมาย (Target) กับสภาพการณ์ในปัจจุบันและแนวโน้มในอนาคตอย่างสม่ำเสมอ และนำผลการประเมินและการวิเคราะห์มาปรับปรุงกลยุทธ์ และแผนการดำเนินงานอย่างต่อเนื่อง

#### 4.2 คำนิยามศัพท์

1. วิสัยทัศน์ หมายถึง สิ่งที่เราคาดหวังให้เกิดขึ้นในอนาคต โดยมีพื้นฐานอยู่บนความเป็นจริงในปัจจุบัน และบรรลุผลตามพันธกิจที่กำหนดไว้
2. พันธกิจ หมายถึง ขอบเขต ภารกิจ บทบาท หน้าที่ ของกองนโยบายและแผน ทั้งที่เป็นไปตามกฎระเบียบ และข้อกำหนดต่างๆ ที่กำหนดไว้
3. แผนปฏิบัติราชการ 4 ปี หมายถึง แผนพัฒนางานของหน่วยงานที่กำหนดกรอบระยะเวลาในการดำเนินงานไว้ 4 ปี การทำแผนปฏิบัติราชการ 4 ปี จะนำแนวนโยบายพื้นฐานแห่งรัฐตามรัฐธรรมนูญ แผนบริหารราชการแผ่นดิน และแผนพัฒนาต่าง ๆ มาใช้เป็นกรอบในการวางทิศทางการทำงานตามภารกิจของหน่วยงาน
4. แผนปฏิบัติราชการประจำปี หมายถึง กรอบการปฏิบัติงานที่ส่วนราชการวางแผนที่จะดำเนินการในแต่ละปี ซึ่งสอดคล้องกับแผนปฏิบัติราชการ 4 ปี มีการกำหนดผลผลิต กิจกรรม และทรัพยากรที่จะใช้ แผนปฏิบัติราชการประจำปี ควรประกอบด้วย นโยบาย กลยุทธ์ในการปฏิบัติราชการ เป้าหมาย และผลสัมฤทธิ์ ระยะเวลา และงบประมาณที่ใช้ในการดำเนินการกิจกรรม/โครงการต่าง ๆ เพื่อให้บรรลุเป้าหมายของหน่วยงาน
5. งบประมาณรายจ่าย หมายถึง รายได้ที่ได้รับจากรัฐบาลตามพระราชบัญญัติงบประมาณรายจ่ายประจำปี ซึ่งมีกำหนดระยะเวลา 1 ปี เริ่มต้นในวันที่ 1 ตุลาคมของปีไปจนถึงวันที่ 30 กันยายนของปีถัดไป
6. งบประมาณรายจ่ายเงินรายได้ หมายถึง เงินรายได้ของมหาวิทยาลัย ซึ่งได้จาก ค่าหน่วยกิต ค่าธรรมเนียมการศึกษา ค่าบำรุงการศึกษา ค่าธรรมเนียมและหรือค่าบำรุงที่มีชื่อเรียกเป็นอื่น ที่เกิดจากโครงการปกติและโครงการพิเศษ



วิทยาลัยการโขนและนาฏศิลป์  
มหาวิทยาลัยราชภัฏวชิรเวศน์

คู่มือการปฏิบัติงาน  
"นาฏศิลป์ไทยและนาฏกรรม"

รหัสเอกสาร : Police & Planning CHT Srivijaya PM

วันที่บังคับใช้ : ...../...../2558

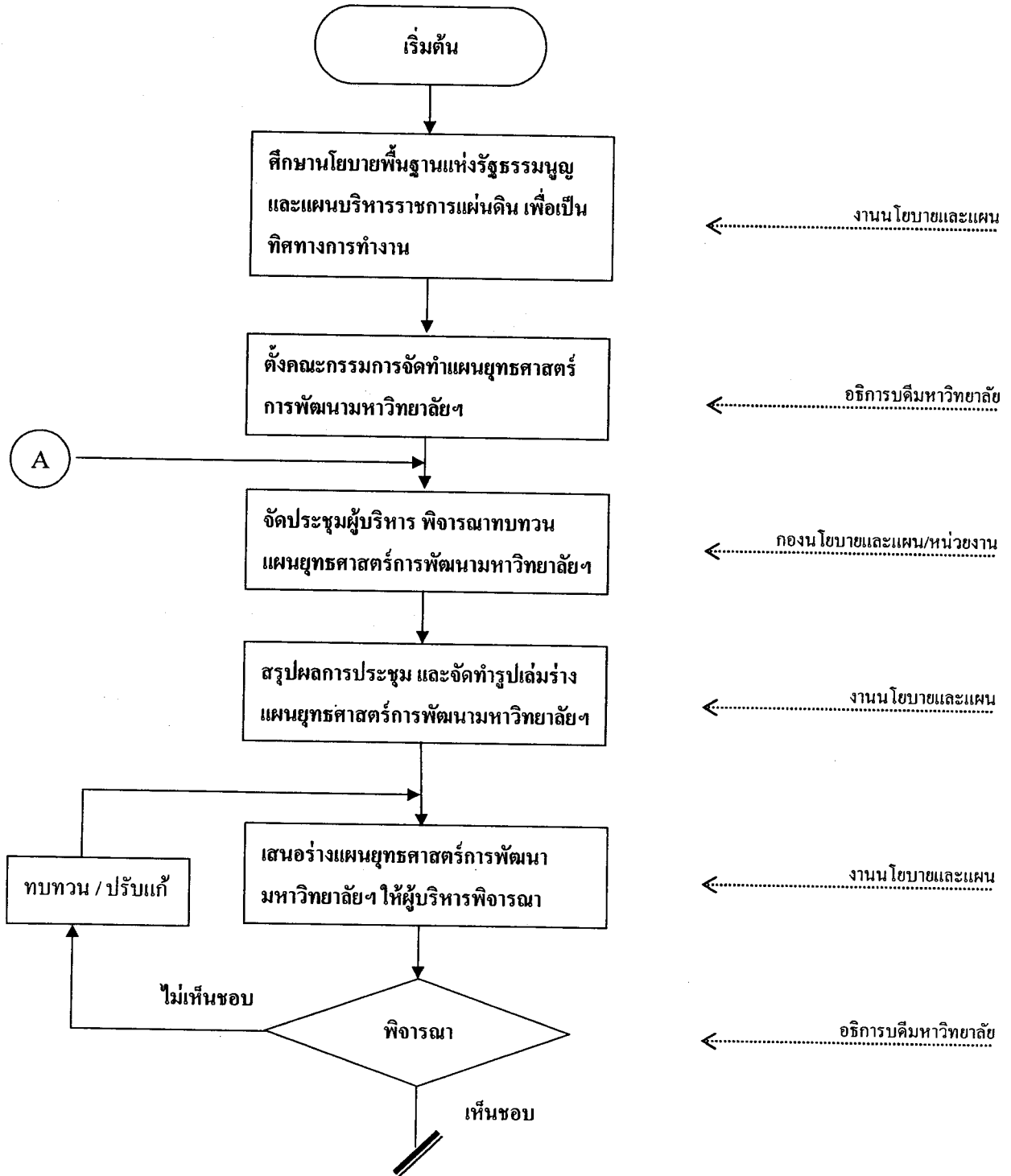
ISSUE : 01

หน้าที่ : 6/47

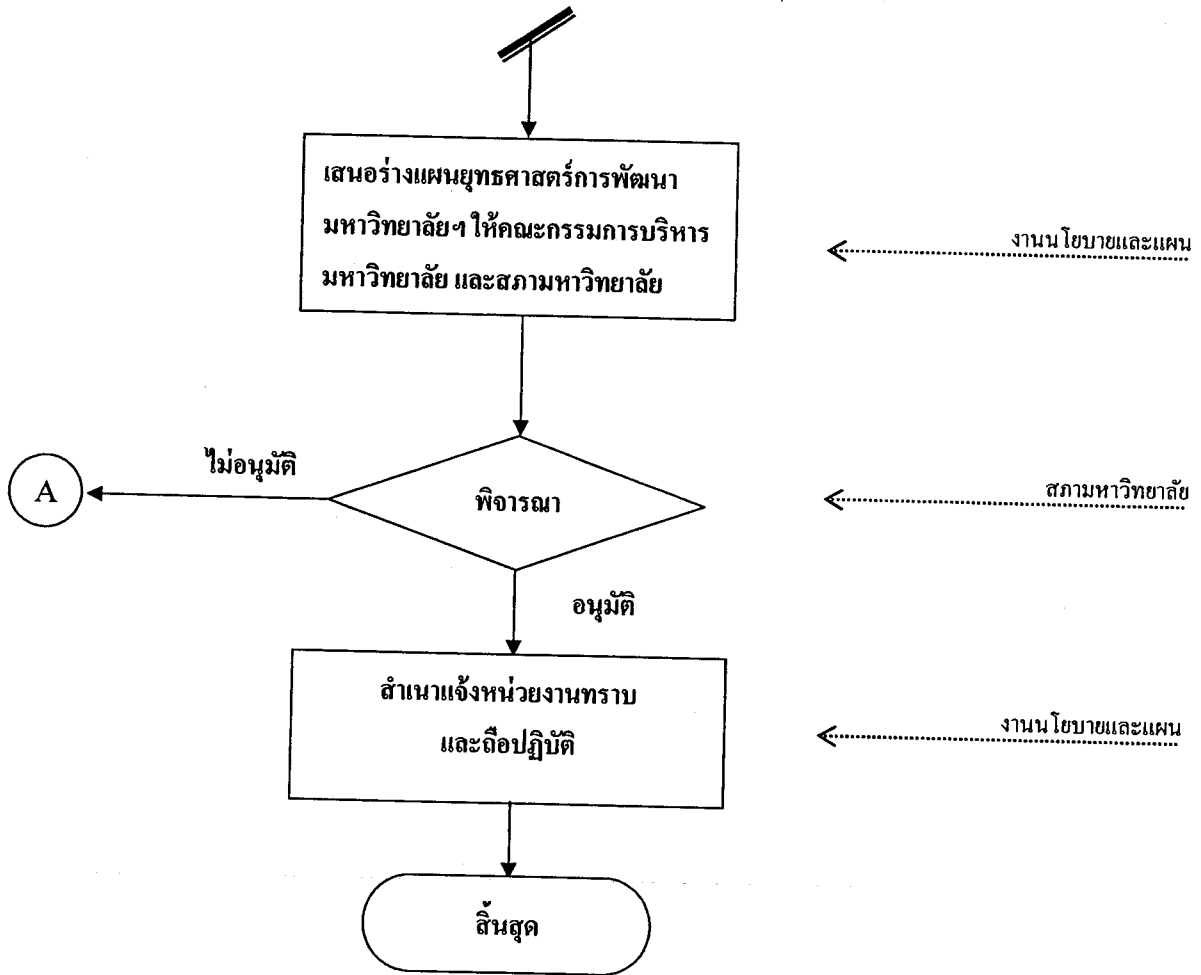
7. แผนปฏิบัติงานและแผนการใช้จ่ายงบประมาณประจำปี หมายถึง แผนปฏิบัติงานที่หน่วยงานจัดทำเพื่อเป็นกรอบในการปฏิบัติงานจริงในแต่ละปีงบประมาณ โดยจัดทำหลังจากได้รับจัดสรรงบประมาณรายจ่ายประจำปี มีการกำหนดภาระงาน กิจกรรม / โครงการ เป้าหมาย ตัวชี้วัดในแต่ละกลยุทธ์ แต่ละภารกิจชัดเจน
8. รายงานประจำปี หมายถึง รายงานสัมฤทธิ์ผลการดำเนินงานในรายปีของสถาบันอุดมศึกษา ซึ่งถือว่าเป็นรายงานการประเมินตนเองของสถาบันอุดมศึกษาที่เสนอต่อหน่วยงานต้นสังกัด หน่วยงานที่เกี่ยวข้อง และสาธารณชน เพื่อนำไปสู่การพัฒนาคุณภาพและมาตรฐานการศึกษา รวมทั้งเป็นข้อมูลในการวางแผนการดำเนินงานในปีต่อไป



แผนยุทธศาสตร์การพัฒนามหาวิทยาลัยระยะยาว 15 ปี

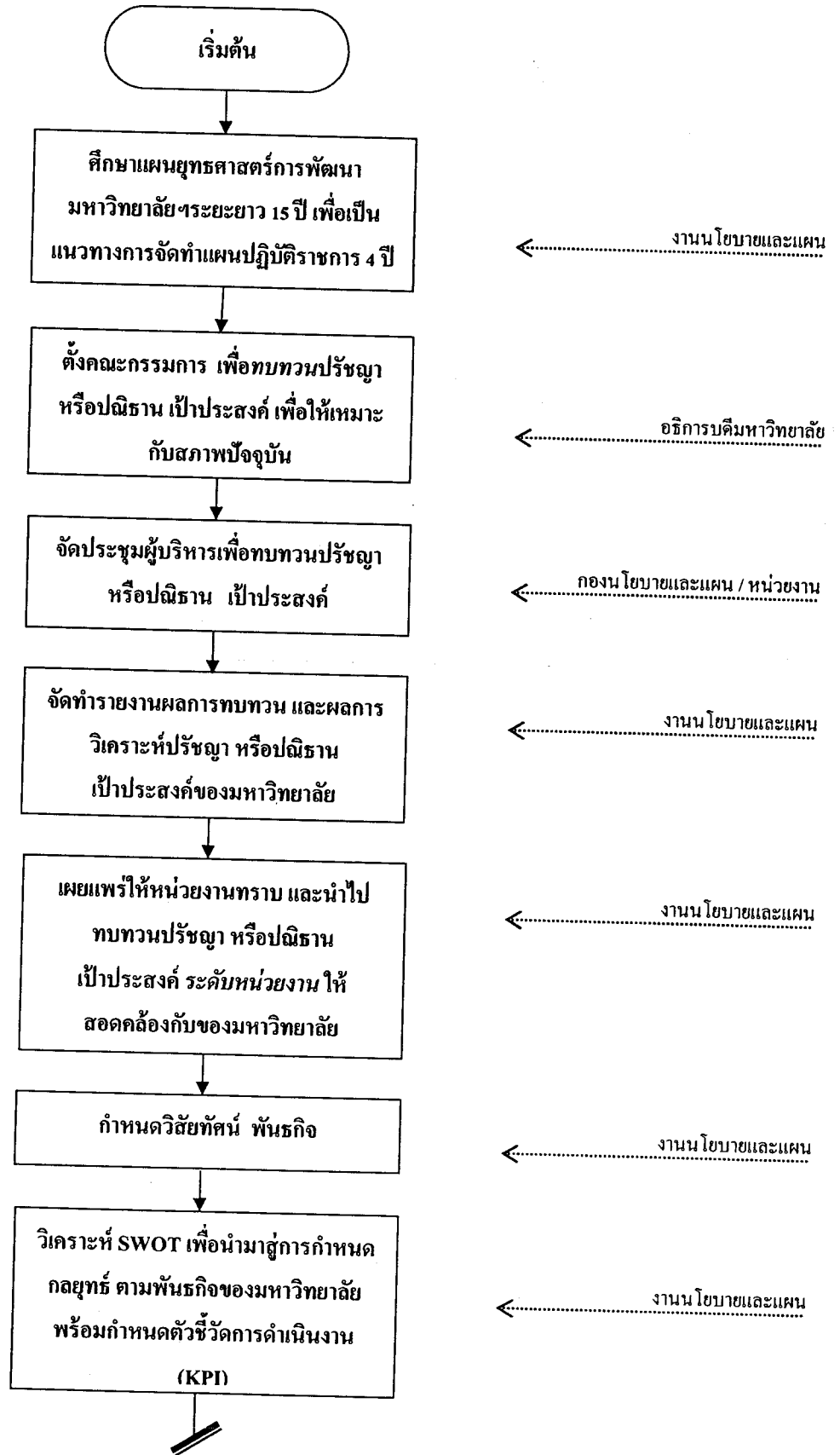


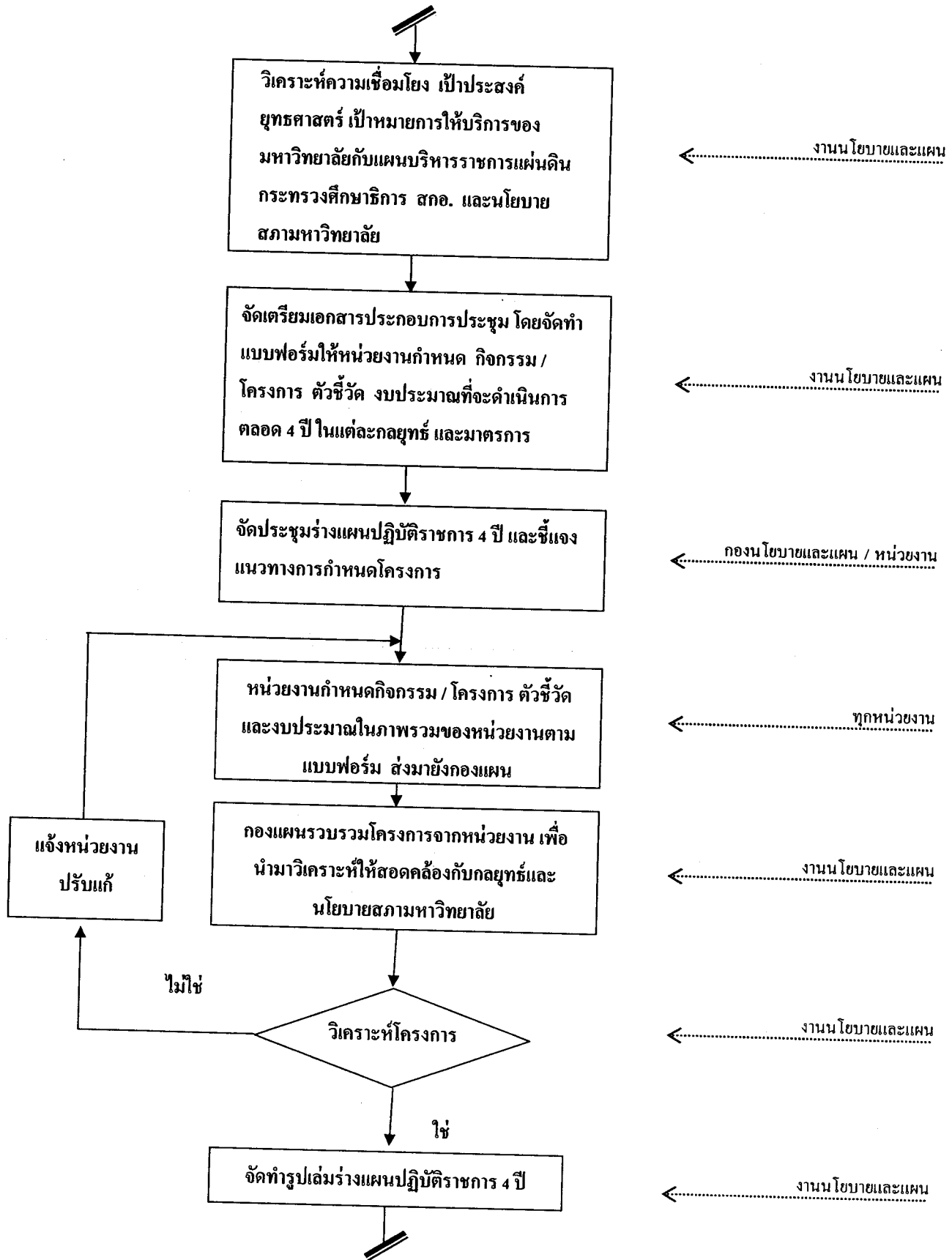


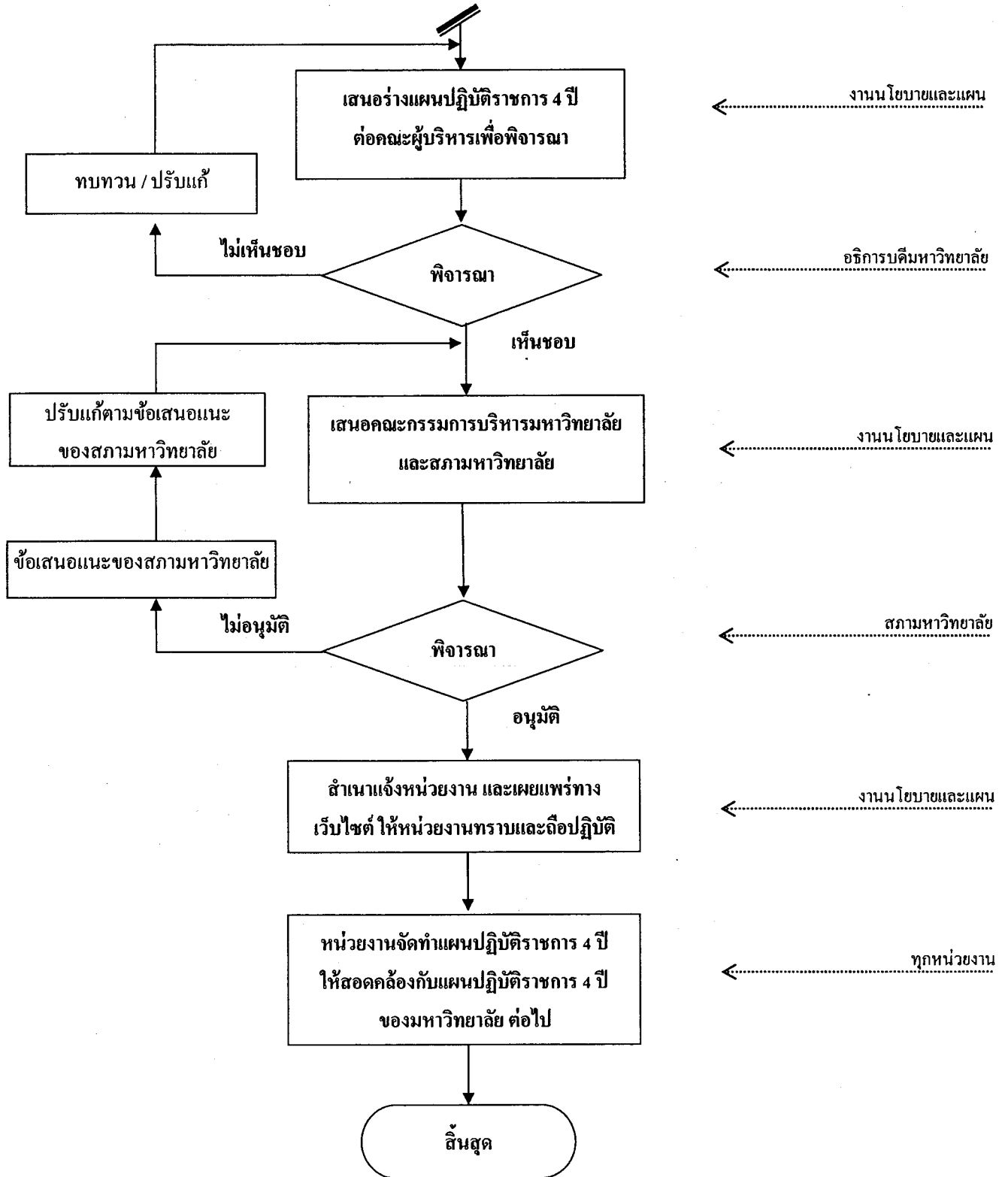




แผนปฏิบัติราชการ 4 ปี

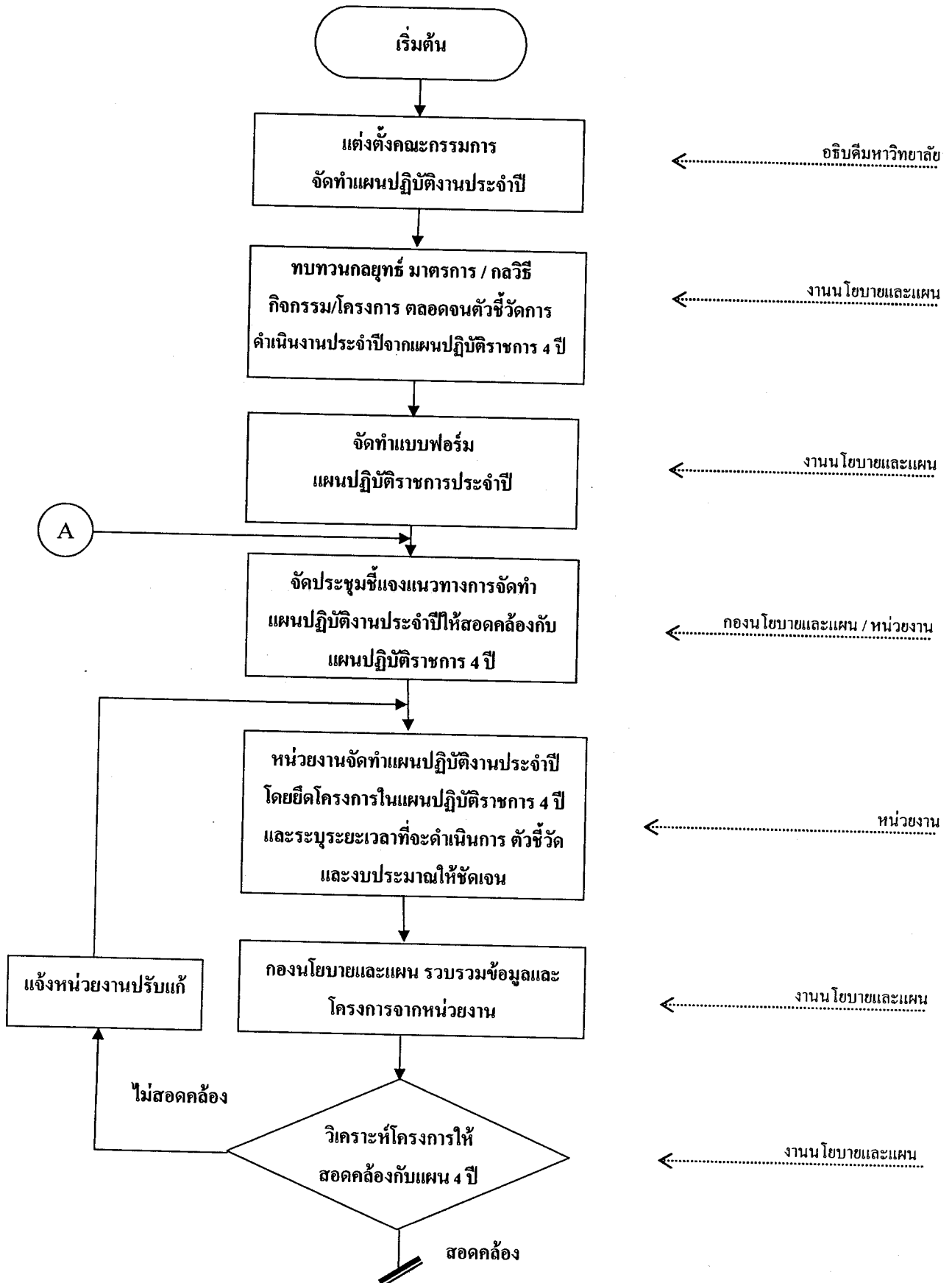


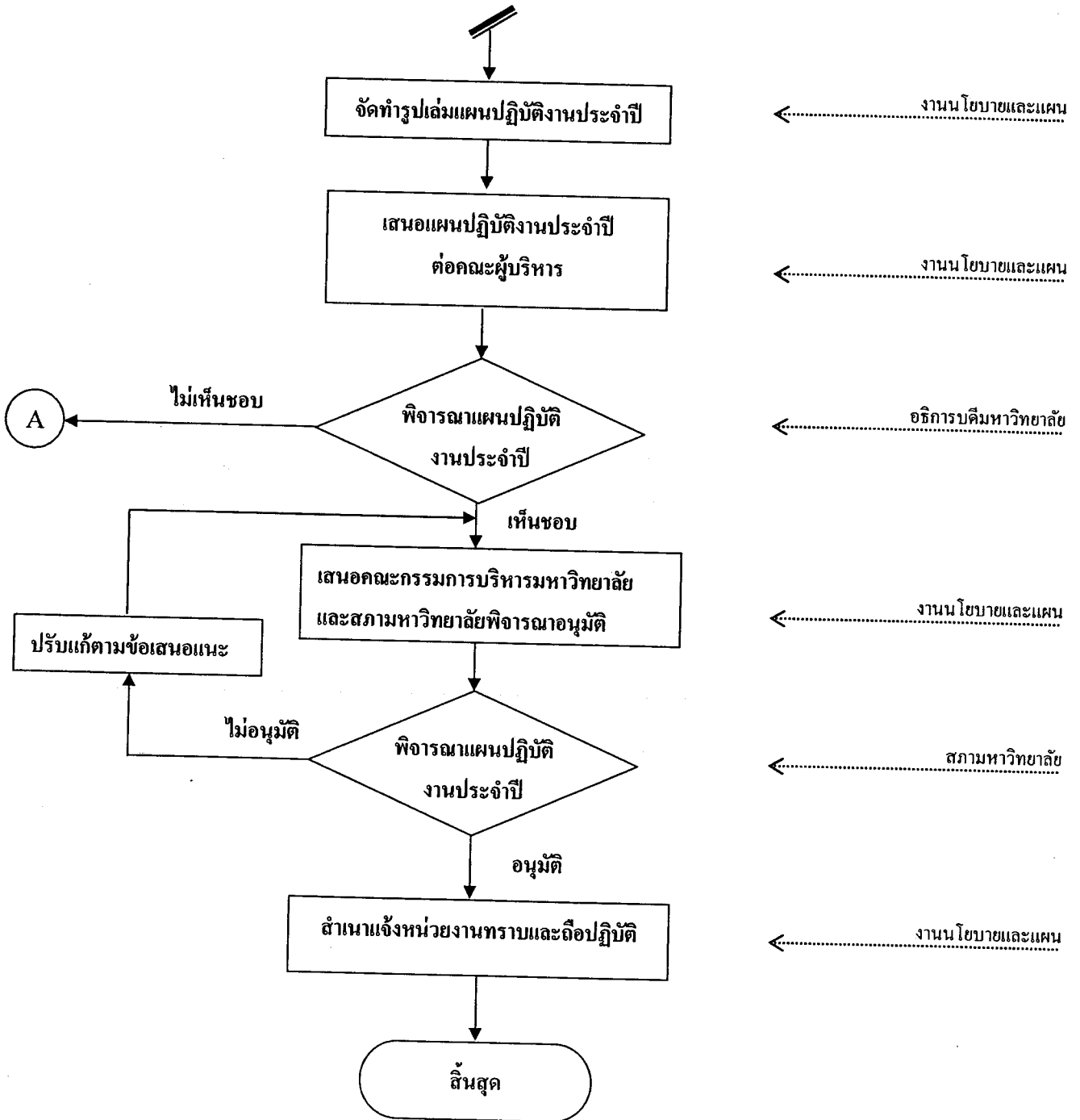






แผนปฏิบัติการประจำปี







### งานจ้ดท้งบประมาณรายจ่ายประจำปี

