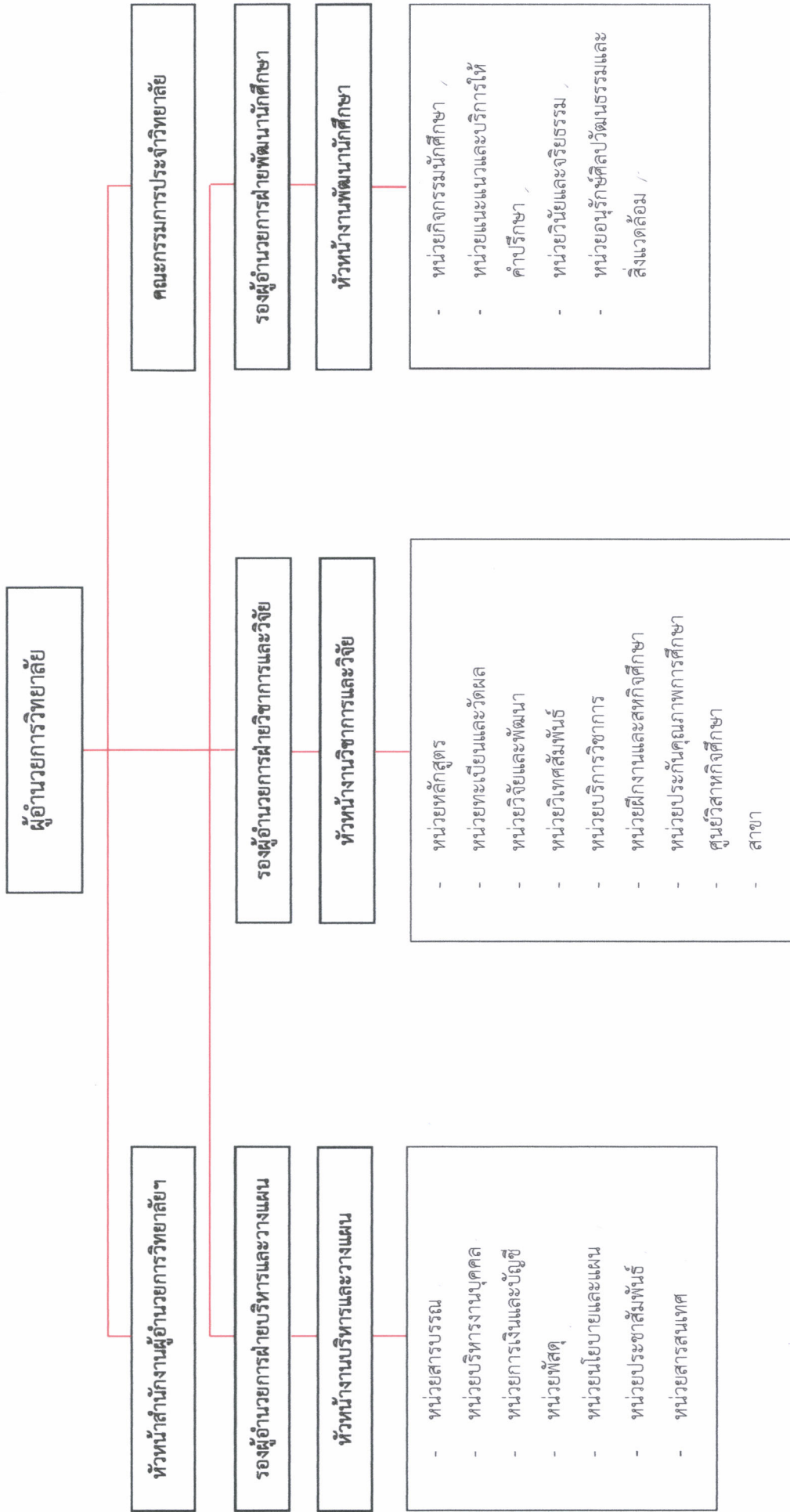


# โครงสร้างการบริหารวิทยาลัยการโรงแรมและการท่องเที่ยว มหาวิทยาลัยเทคโนโลยีราชมงคลศรีวิชัย วิทยาเขตตรัง



โครงสร้างการบริหารงานภายในสำนักงานวิทยาลัยการโรงแรมและการท่องเที่ยว แบ่งออกเป็น 3 ฝ่าย

โดยหัวหน้างานเป็นผู้ควบคุมติดตาม กำกับดูแลการทำงานของหน่วยงานย่อย ประกอบด้วย

1.งานบริหารและวางแผน รองผู้อำนวยการฝ่ายบริหารและวางแผน นางสาวกัลยาณี ยุทธการ

- 1.หน่วยสารบรรณ
- 2.หน่วยบริหารงานบุคคล
- 3.หน่วยการเงินและบัญชี
- 4.หน่วยพัสดุ
- 5.หน่วยนโยบายและแผน
- 6.หน่วยประชาสัมพันธ์
- 7.หน่วยสารสนเทศ

2.งานวิชาการและวิจัย รองผู้อำนวยการฝ่ายวิชาการและวิจัย นายศิววงศ์ เพชรจุล

- 1.หน่วยหลักสูตร
- 2.หน่วยทะเบียนและวัดผล
- 3.หน่วยวิจัยและพัฒนา
- 4.หน่วยวิเทศสัมพันธ์
- 5.หน่วยบริการวิชาการ
- 6.หน่วยฝึกงานและสหกิจศึกษา
- 7.หน่วยประกันคุณภาพการศึกษา
- 8.ศูนย์วิสาทกิจศึกษา
- 9.สาขา

3.งานพัฒนานักศึกษา รองผู้อำนวยการฝ่ายพัฒนานักศึกษา นางสาวนัยนา คำกันศิลป์

- 1.หน่วยกิจกรรมนักศึกษา
- 2.หน่วยแนะแนวและบริการให้คำปรึกษา
- 3.หน่วยวินัยและจริยธรรม
- 4.หน่วยอนุรักษ์ศิลปวัฒนธรรมและสิ่งแวดล้อม