

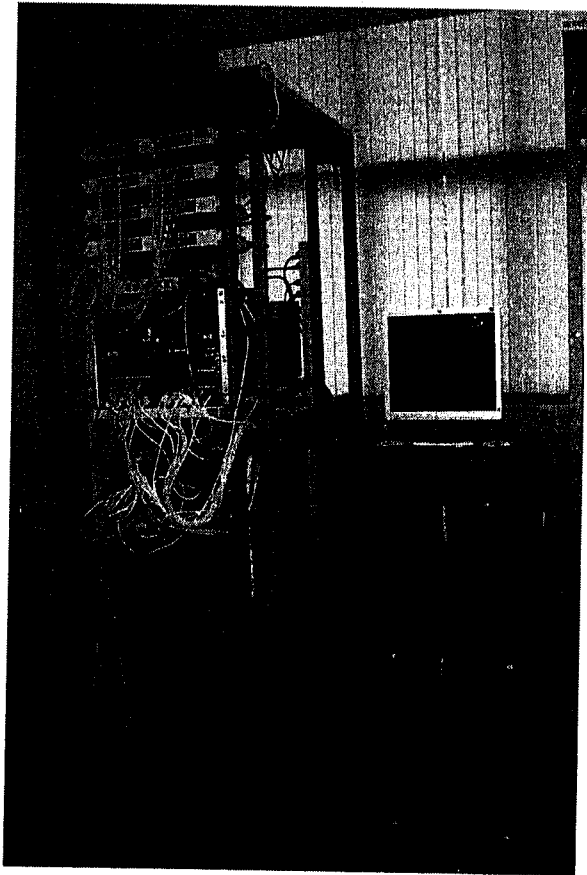
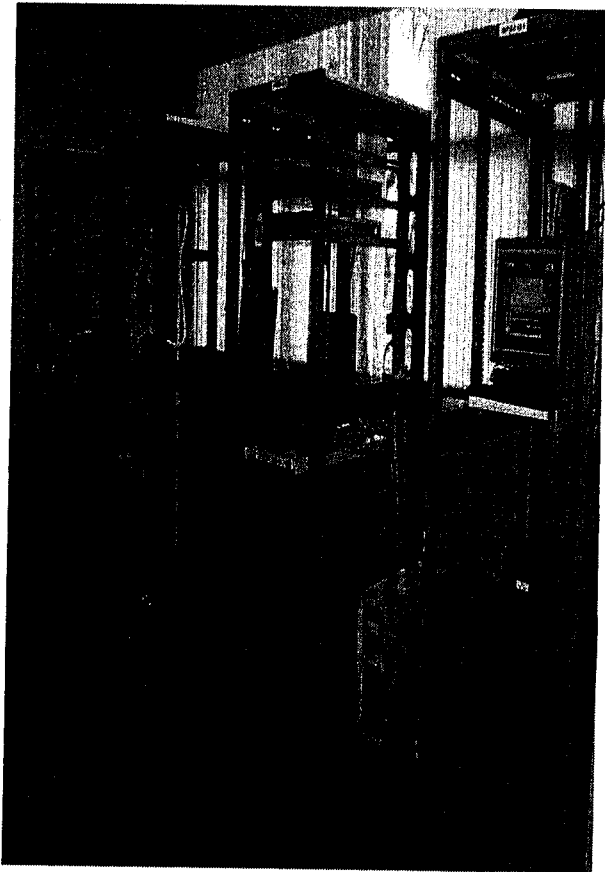
Srivijaya-trangoffice 2.5-7-01

สรุปผลการพัฒนาคุณภาพการให้บริการ ห้องสมุด อุปกรณ์การศึกษาและสภาพแวดล้อมการเรียนรู้

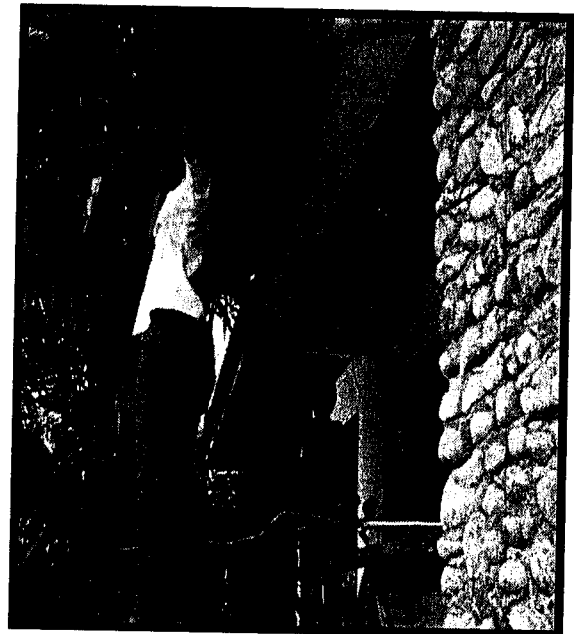
ผลการประเมินคุณภาพการให้บริการ	การพัฒนาคุณภาพการให้บริการ
<p>1. การให้บริการห้องสมุดและแหล่งเรียนรู้อื่นๆ ผ่านระบบเครือข่ายคอมพิวเตอร์และการฝึกอบรมการใช้งานแก่นักศึกษา</p> <p>2. คุณภาพการให้บริการด้านกายภาพที่เหมาะสมต่อการจัดการเรียนการสอนและการพัฒนานักศึกษา อาทิ ห้องเรียน ห้องปฏิบัติการ อุปกรณ์การศึกษา และจุดเชื่อมต่ออินเทอร์เน็ตไร้สาย</p>	<p>1. สำนักงานวิทยาเขตตั้ง มีห้องควบคุมระบบเครือข่าย อินเทอร์เน็ตและระบบคอมพิวเตอร์</p> <p>2. มีการดำเนินการติดตั้งอุปกรณ์การศึกษา อาคารเฉลิมพระเกียรติ อาคารเรียนรวมและปฏิบัติการ อาคารสำนักงานคณบดี อาคาร อุตสาหกรรม จำนวน 31 ห้อง</p> <p>3. ระบบอินเทอร์เน็ตไร้สายหอพักนักศึกษา จำนวน 8 หอ (Srivijaya-trangoffice 2.5-7-01)</p> <p>4. แนวทางการปรับปรุงระบบสารสนเทศ (ตัวบ่งชี้ที่ 7.3)</p> <p>4.1 บันทึกข้อความ “รายงานการขอใช้สัญญาณอินเทอร์เน็ต” (Srivijaya-trangoffice7.3-4-01)-(1)</p> <p>4.2 บันทึกข้อความ “ขอความอนุเคราะห์กรอบแบบฟอร์มความต้องการขยายจุดพื้นที่ให้บริการโครงข่ายใยแก้วนำแสง (Fiber optic) และแบบฟอร์มสำรวจความต้องการขยายจุดพื้นที่ให้บริการเครือข่ายไร้สาย (Wireless) (Srivijaya-trangoffice7.3-4-01)-(2)</p> <p>4.3 เอกสารระบบอินเทอร์เน็ตไร้สายหอพักนักศึกษา (Srivijaya-trangoffice7.3-4-01)-(3)</p> <p>4.4 รายงานผลการพิจารณาและอนุมัติซื้อครุภัณฑ์ (Srivijaya-trangoffice7.3-4-01)-(4)</p>
<p>3. การให้บริการสิ่งอำนวยความสะดวกที่จำเป็น อาทิ งานทะเบียน นักศึกษาผ่านระบบเครือข่ายคอมพิวเตอร์ การบริการอนามัยและการรักษาพยาบาล การจัดการหรือการจัดบริการด้านอาหารและสนามกีฬา</p>	<p>สำนักงานวิทยาเขตตรัง มีการให้บริการที่จำเป็นแก่นักศึกษาด้านงานทะเบียนผ่านระบบเครือข่าย บริการอนามัยและการรักษาพยาบาล การจัดให้บริการด้านอาหารและสนามกีฬา เอกสารประกอบ ตามตัวบ่งชี้ที่ 2.5-4 (Srivijaya-trangoffice 2.5-4-01) (Srivijaya-trangoffice 2.5-4-02) (Srivijaya-trangoffice 2.5-4-03)</p>
<p>4. มีระบบสาธารณูปโภคและรักษาความปลอดภัยของอาคารตลอดจนบริเวณโดยรอบอย่างน้อยในเรื่องประปา ไฟฟ้า ระบบกำจัดของเสียการจัดการขยะ รวมทั้งมีระบบและอุปกรณ์ป้องกันอัคคีภัยในบริเวณอาคารต่างๆ โดยเป็นไปตามกฎหมายที่เกี่ยวข้อง</p>	<p>สำนักงานวิทยาเขตตรังมีการให้บริการสาธารณูปโภคพื้นฐาน เอกสารประกอบ ตัวบ่งชี้ 2.5-5</p>

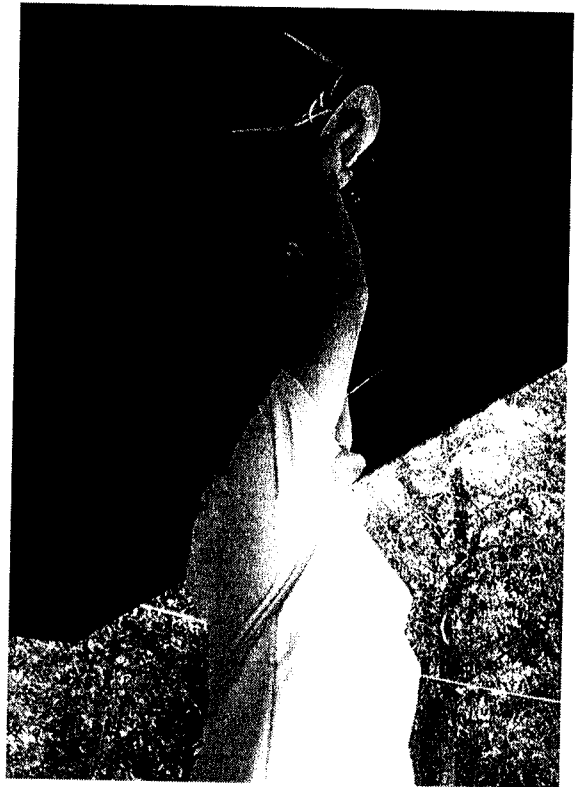
ผลการประเมินคุณภาพการให้บริการ	การพัฒนาคุณภาพการให้บริการ
<p>สำนักงานวิทยาเขตตรัง มีการดำเนินการเกี่ยวกับสาธารณูปโภคพื้นฐาน ดังนี้</p> <ol style="list-style-type: none"> 1. การรักษาความปลอดภัยภายใน วิทยาเขตตรัง โดยมีการแต่งตั้งเวรยามรักษาความปลอดภัยและเจ้าหน้าที่รักษาความปลอดภัยพร้อมทั้งมีจุดตรวจและที่พักเจ้าหน้าที่รักษาความปลอดภัย 2. จัดโครงการการซ้อมอัคคีภัยให้กับบุคลากรภายในของ วิทยาเขตตรัง 3. มีระบบประปา ไฟฟ้า การจัดการขยะภายในวิทยาเขตตรัง มีการดำเนินการจัดส่งบุคลากรเข้าร่วมการศึกษาดูงาน การจัดการขยะและการฝังกลบขยะ 	

ห้องควบคุมระบบเครือข่ายอินเทอร์เน็ตและระบบคอมพิวเตอร์



ติดตั้งระบบอินเทอร์เน็ต





ระบบอินเทอร์เน็ตไร้สายหอพักนักศึกษา

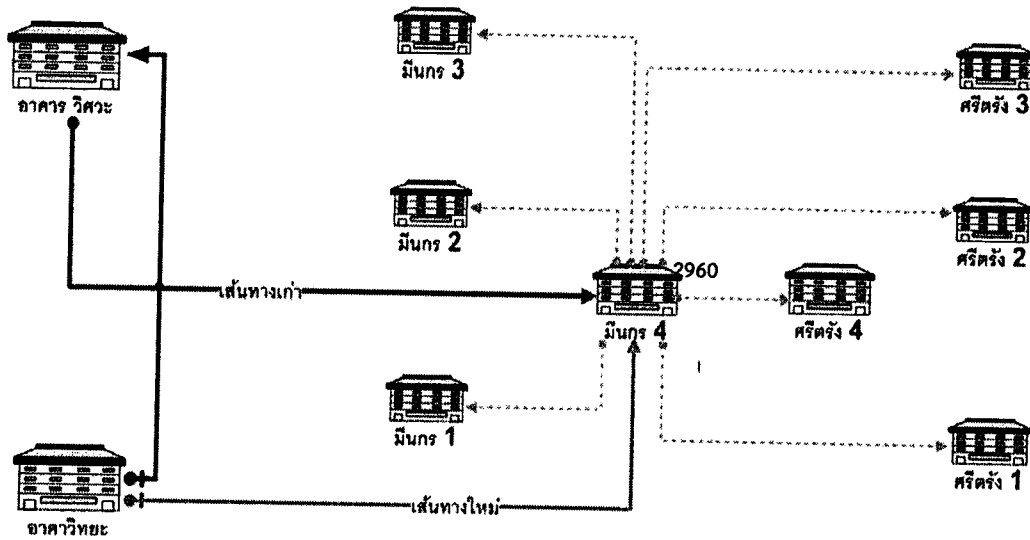
■ ปัญหาการใช้อินเทอร์เน็ตของหอพักนักศึกษา

1. เกิดปัญหาของการเชื่อมต่อขาดบ่อยครั้ง
2. ไม่สามารถจัดการ VLAN และควบคุมอัตราความเร็วของอินเทอร์เน็ตได้
 - * 1VLAN รองรับ IP Address ได้ไม่เกิน 254 IP
 - ** 1 หอพักมีอุปกรณ์เข้าใช้อินเทอร์เน็ตประมาณ 300 \geq เครื่อง
3. เมื่อไม่มีการจัดการ VLAN ก่อให้เกิดภาวะ คอขวด
4. เมื่อเกิดปัญหา อินเทอร์เน็ตล่ม จะยากต่อการตรวจสอบปัญหา

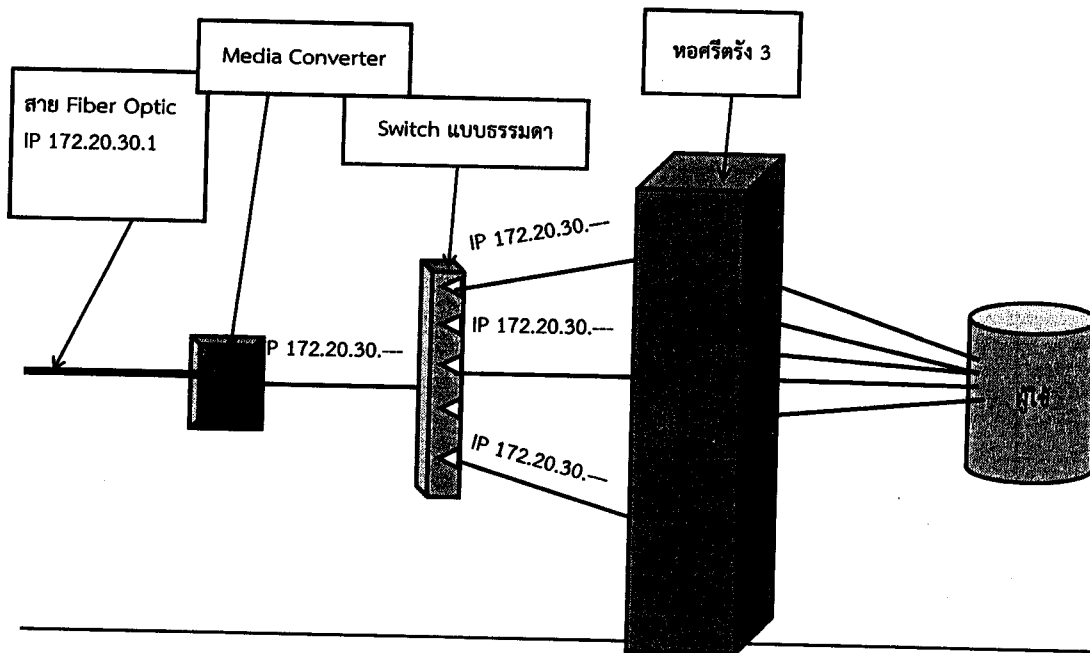
พัฒนาระบบอินเทอร์เน็ตไร้สายหอพักนักศึกษา

■ แนวทางแก้ปัญหา

ติดตั้ง Fiber Optic จากวิทยบริการไปยังหอมีนกร 4



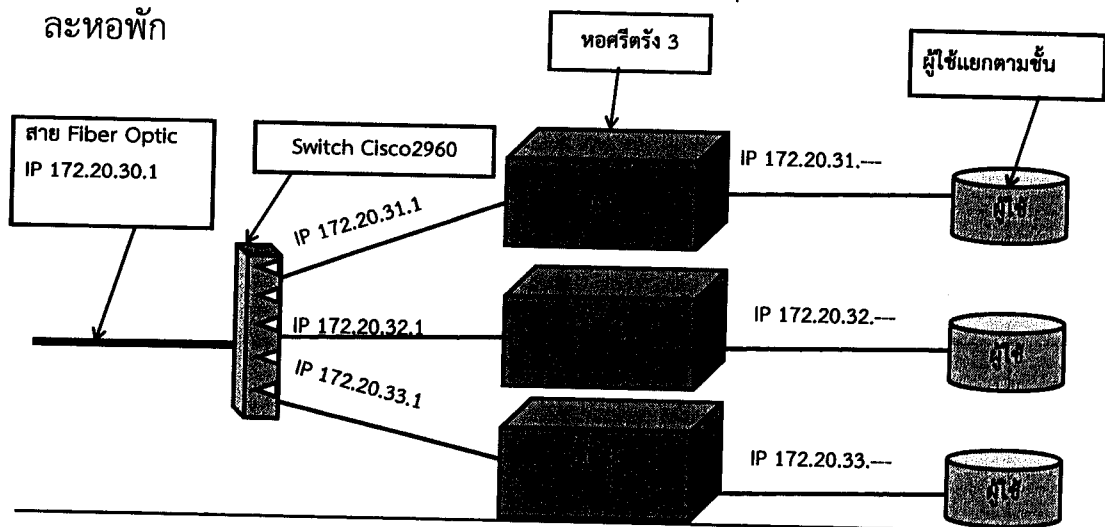
การเชื่อมต่อเครือข่ายด้วย Switch แบบธรรมดา



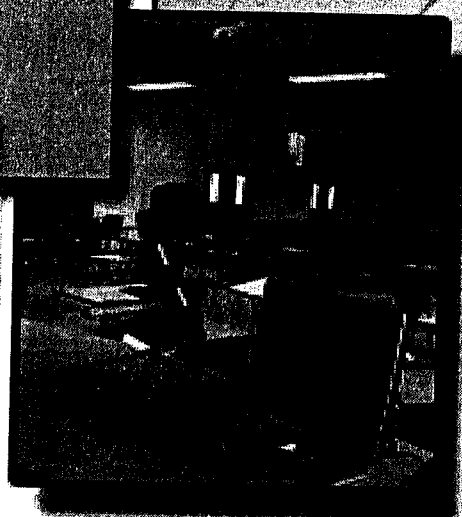
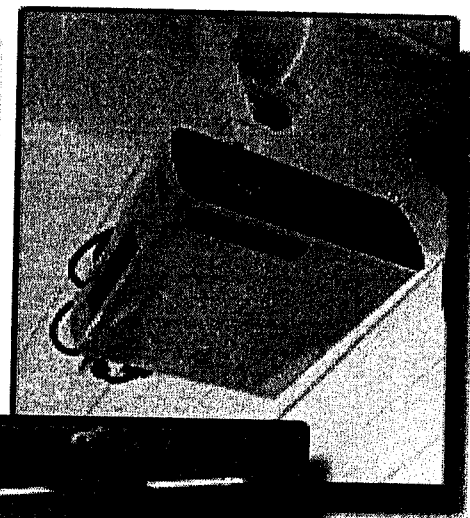
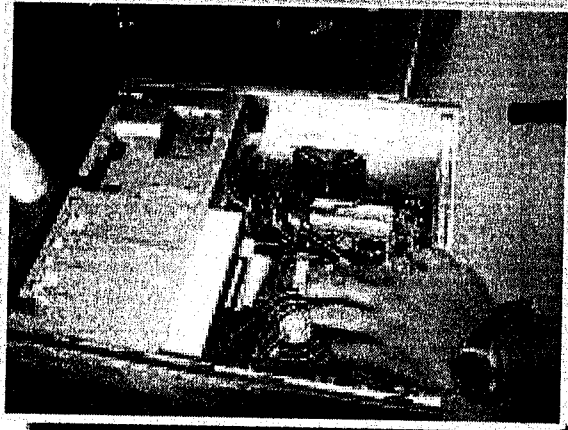
การเชื่อมต่อเครือข่ายด้วย Switch Cisco 2960

■ แนวทางแก้ปัญหา

ติดตั้ง Switch Cisco2960 เพิ่มทุกๆ หอพักเพื่อควบคุมระบบเครือข่ายแต่ละหอพัก



ติดตั้งสื่อมัลติมีเดียภายในห้องเรียน



สรุปรายงานอุปกรณ์ห้องเรียน

อาคารเฉลิมพระเกียรติ 80 พรรษา อาคารเรียนรวมและปฏิบัติการ อาคารสำนักงานคณบดี อาคารอุตสาหกรรม

1.อาคารเฉลิมพระเกียรติ 80 พรรษา

ห้อง	รายการ	หมายเหตุ
1.ฉ.104	1.คอมพิวเตอร์ 2.เครื่องฉายภาพ 3 มิติ 3.โปรเจคเตอร์ 4.กระดานไวน์บอร์ดแบบติดผนัง	
2.ฉ.105	1.คอมพิวเตอร์ 2.เครื่องฉายภาพ 3 มิติ 3.โปรเจคเตอร์ 4.กระดานไวน์บอร์ดแบบติดผนัง	เปลี่ยนโปรเจคเตอร์ใหม่
3.ฉ.109	1.คอมพิวเตอร์ 2.เครื่องฉายภาพ 3 มิติ 3.โปรเจคเตอร์ 4.กระดานไวน์บอร์ดแบบติดผนัง	
4.ฉ.110	1.โทรทัศน์ (TV)	
5.ฉ.201	1.คอมพิวเตอร์ 2.โปรเจคเตอร์ 3.กระดานไวน์บอร์ดแบบล้อเลื่อน	
6.ฉ.202	1.คอมพิวเตอร์ 2.เครื่องฉายภาพ 3 มิติ 3.โปรเจคเตอร์ 4.กระดานไวน์บอร์ดแบบติดผนัง 5.กระดานไวน์บอร์ดแบบล้อเลื่อน 6.เครื่องขยายเสียง	
7.ฉ.203	1.คอมพิวเตอร์ 2.เครื่องฉายภาพ 3 มิติ 3.โปรเจคเตอร์ 4.กระดานไวน์บอร์ดแบบติดผนัง 5.กระดานไวน์บอร์ดแบบล้อเลื่อน 6.เครื่องขยายเสียง	เปลี่ยนโปรเจคเตอร์ใหม่ เปลี่ยนเครื่องฉายภาพ 3 มิติ ใหม่

ห้อง	รายการ	หมายเหตุ
8.ฉ.204	1.คอมพิวเตอร์ 2.เครื่องฉายภาพ 3 มิติ 3.โปรเจคเตอร์ 4.กระดานไวน์บอร์ดแบบติดผนัง	เปลี่ยนเครื่องฉายภาพ 3 มิติ ใหม่
9.ฉ.205	1.คอมพิวเตอร์ 2.เครื่องฉายภาพ 3 มิติ 3.โปรเจคเตอร์ 4.กระดานไวน์บอร์ดแบบติดผนัง	เปลี่ยนเครื่องฉายภาพ 3 มิติ ใหม่
10.ฉ.206	1.คอมพิวเตอร์ 2.เครื่องฉายภาพ 3 มิติ 3.โปรเจคเตอร์ 4.กระดานไวน์บอร์ดแบบติดผนัง 5.กระดานไวน์บอร์ดแบบล้อเลื่อน	เปลี่ยนโปรเจคเตอร์ใหม่ เปลี่ยนเครื่องฉายภาพ 3 มิติ ใหม่
11.ฉ.208	1.คอมพิวเตอร์ 2.เครื่องฉายภาพ 3 มิติ 3.โปรเจคเตอร์ 4.กระดานไวน์บอร์ดแบบติดผนัง	เปลี่ยนเครื่องฉายภาพ 3 มิติ ใหม่
12.ฉ.209	1.คอมพิวเตอร์ 2.เครื่องฉายภาพ 3 มิติ 3.โปรเจคเตอร์ 4.กระดานไวน์บอร์ดแบบติดผนัง	
13.ฉ.301	1.คอมพิวเตอร์ 2.เครื่องฉายภาพ 3 มิติ 3.โปรเจคเตอร์ 4.กระดานไวน์บอร์ดแบบล้อเลื่อน	
14.ฉ.302	1.คอมพิวเตอร์ 2.เครื่องฉายภาพ 3 มิติ 3.โปรเจคเตอร์ 4.กระดานไวน์บอร์ดแบบติดผนัง 5.กระดานไวน์บอร์ดแบบล้อเลื่อน 6.เครื่องขยายเสียง	เปลี่ยนเครื่องฉายภาพ 3 มิติ ใหม่
15.ฉ.303	1.คอมพิวเตอร์ 2.เครื่องฉายภาพ 3 มิติ 3.โปรเจคเตอร์ 4.กระดานไวน์บอร์ดแบบติดผนัง 5.เครื่องขยายเสียง	

ห้อง	รายการ	หมายเหตุ
16.ฉ.304	1.คอมพิวเตอร์ 2.เครื่องฉายภาพ 3 มิติ 3.โปรเจคเตอร์ 4.กระดานไวน์บอร์ดแบบติดผนัง	
17.ฉ.305	1.คอมพิวเตอร์ 2.เครื่องฉายภาพ 3 มิติ 3.โปรเจคเตอร์ 4.กระดานไวน์บอร์ดแบบติดผนัง	
18.ฉ.306	1.คอมพิวเตอร์ 2.เครื่องฉายภาพ 3 มิติ 3.โปรเจคเตอร์ 4.กระดานไวน์บอร์ดแบบติดผนัง	
19.ฉ.307	1.คอมพิวเตอร์ 2.เครื่องฉายภาพ 3 มิติ 3.โปรเจคเตอร์ 4.กระดานไวน์บอร์ดแบบติดผนัง 5.เครื่องขยายเสียง	
20.ฉ.308	1.คอมพิวเตอร์ 2.เครื่องฉายภาพ 3 มิติ 3.โปรเจคเตอร์ 4.กระดานไวน์บอร์ดแบบติดผนัง 5.เครื่องขยายเสียง	
21.ฉ.309	1.คอมพิวเตอร์ 2.เครื่องฉายภาพ 3 มิติ 3.โปรเจคเตอร์ 4.กระดานไวน์บอร์ดแบบติดผนัง 5.เครื่องขยายเสียง	เปลี่ยนโปรเจคเตอร์ใหม่
22.ฉ.310	1.คอมพิวเตอร์ 2.โปรเจคเตอร์ 4.กระดานไวน์บอร์ดแบบล้อเลื่อน 5.เครื่องขยายเสียง	เปลี่ยนโปรเจคเตอร์ใหม่
23.ฉ.311	1.คอมพิวเตอร์ 2.เครื่องฉายภาพ 3 มิติ 3.โปรเจคเตอร์ 4.กระดานไวน์บอร์ดแบบติดผนัง 5.กระดานไวน์บอร์ดแบบล้อเลื่อน	เปลี่ยนโปรเจคเตอร์ใหม่

2.อาคารเรียนรวมและปฏิบัติการ

ห้อง	รายการ	หมายเหตุ
1.มัคคุเทศก์	1.คอมพิวเตอร์ 2.โปรเจคเตอร์ 3.กระดานไวน์บอร์ดแบบติดผนัง	
2.ประชุม	1.คอมพิวเตอร์ 2.เครื่องฉายภาพ 3 มิติ 3.โปรเจคเตอร์ 4.เครื่องเสียง	

3.อาคารสำนักงานคณบดี

ห้อง	รายการ	หมายเหตุ
1.พล.1202-1203	1.คอมพิวเตอร์ 2.เครื่องฉายภาพ 3 มิติ 3.โปรเจคเตอร์ 4.เครื่องเสียง	
2.พล.1204	1.คอมพิวเตอร์ 2.โปรเจคเตอร์ 3.กระดานไวน์บอร์ดแบบติดผนัง	
3.พล.1205	1.คอมพิวเตอร์ 2.โปรเจคเตอร์ 3.กระดานไวน์บอร์ดแบบติดผนัง	
4.พล.1206	1.คอมพิวเตอร์ 2.โปรเจคเตอร์ 3.กระดานไวน์บอร์ดแบบติดผนัง	
5.พล.1207	1.คอมพิวเตอร์ 2.โปรเจคเตอร์ 3.กระดานไวน์บอร์ดแบบติดผนัง	

3.อาคารอุตสาหกรรม

ห้อง	รายการ	หมายเหตุ
อก.1107	1.คอมพิวเตอร์ 3.โปรเจคเตอร์ 4.กระดานไวน์บอร์ดแบบติดผนัง	เปลี่ยนโปรเจคเตอร์ใหม่

อก.1207	1.คอมพิวเตอร์ 3.โปรเจคเตอร์ 4.กระดานไวน์บอร์ดแบบติดผนัง	
---------	---	--

1.อาคารเฉลิมพระเกียรติ 80 พรรษา ทั้งหมด 23 ห้อง

2.อาคารเรียนรวมและปฏิบัติการ ทั้งหมด 1 ห้อง

3.อาคารสำนักงานคณบดี ทั้งหมด 5 ห้อง

4.อาคารอุตสาหกรรม ทั้งหมด 2 ห้อง

รวม ทั้งหมด 31 ห้อง