



รายงานผล

โครงการทัศนศึกษาภาคเหนือ

ระหว่างวันที่ ๒๒ - ๒๙ พฤศจิกายน ๒๕๕๖

สาขาการโรงแรมและการท่องเที่ยว  
วิทยาลัยการโรงแรมและการท่องเที่ยว  
มหาวิทยาลัยเทคโนโลยีราชมงคลศรีวิชัย วิทยาเขตตรัง

แบบรายงานผลการดำเนินงานโครงการ  
 ผลิต : ด้านสังคมศาสตร์  
 หน่วยงาน วิทยาลัยการโรงแรมและการท่องเที่ยว  
 มหาวิทยาลัยเทคโนโลยีราชมงคลศรีวิชัย  
 ประจำปีงบประมาณ พ.ศ. ๒๕๕๗

งบประมาณแผ่นดิน     งบประมาณเงินรายได้     อื่นๆ (ระบุ) .....

๑. ชื่อโครงการ ทัศนศึกษาภาคเหนือ

งบดำเนินงาน     งบรายจ่ายอื่น     งบกลาง     งบจากภายนอก

๒. ความสอดคล้องกับนโยบายสภามหาวิทยาลัย / พันธกิจของมหาวิทยาลัย

- นโยบายด้านพัฒนาคุณภาพการเรียนการสอน
- พันธกิจ ผลิตบัณฑิต

๓. วัตถุประสงค์ของโครงการ

๑. เพื่อเพิ่มพูนความรู้จากประสบการณ์จริงให้นักศึกษา
๒. เพื่อให้นักศึกษาดูงานการประสบการณ์ที่ได้รับ นำมาประยุกต์ใช้ในการจัดการอุตสาหกรรมท่องเที่ยวทางทะเลอย่างยั่งยืน และหลักการมัคคุเทศก์
๓. เพื่อส่งเสริมความสามัคคี และความมีน้ำใจต่อกัน

๔. กิจกรรมของโครงการ

โครงการศึกษาดูงาน

๕. ระยะเวลาดำเนินงาน ๒๒ -๒๙ พฤศจิกายน ๒๕๕๖

๖. สถานที่ดำเนินงาน

- ภายในมหาวิทยาลัย
- ภายนอก ลำปาง เชียงใหม่ เชียงราย สุโขทัย พิษณุโลก สุพรรณบุรี ประจวบคีรีขันธ์

๗. งบประมาณ

งบประมาณที่ได้รับอนุมัติ ๑๙,๗๖๐ บาท

งบประมาณที่ใช้จ่ายจริง ๑๗,๗๖๐ บาท

๘. สถานะของการเบิกจ่ายงบประมาณการดำเนินโครงการ

- เคลียร์เงินเรียบร้อยแล้ว
- อยู่ระหว่างเคลียร์เงิน

๙. ผลการดำเนินงาน (ตัวชี้วัดและค่าเป้าหมายที่กำหนด ต้องครอบคลุมตัวชี้วัดของโครงการที่กำหนดในแผนปฏิบัติการประจำปี)

(ตัวอย่าง) ตัวชี้วัดของโครงการ	ค่าเป้าหมายตัวชี้วัด		ปัญหาอุปสรรค/แนวทางแก้ปัญหา
	แผน	ผล	
๑. จำนวนผู้เข้าร่วมโครงการ	๔๗ คน	๔๗ คน	
๒. จำนวนผู้เข้าร่วมโครงการ			
๒.๑ นักศึกษา	๔๗ คน	๔๗ คน	
๒.๒ อาจารย์และบุคลากรสายสนับสนุน	๓ คน	๓ คน	
๒.๓ ประชาชนทั่วไป	-	-	
๓. ร้อยละความพึงพอใจของผู้เข้าร่วมโครงการต่อกิจกรรมของโครงการ	๘๐	๘๙	
๔. ร้อยละความพึงพอใจของผู้เข้าร่วมโครงการต่อประโยชน์ของโครงการ	๘๐	๙๒.๒๕	
๕. โครงการที่จัดในครั้งนี้อันแล้วเสร็จตามระยะเวลาที่กำหนด	๒๒-๒๙ พ.ย.๕๖	๒๒-๒๙ พ.ย. ๕๖	
๖. ข้อเสนอแนะของผู้เข้าร่วมโครงการ			
(๑) ควรจะเปลี่ยนจังหวัดที่ไม่ซ้ำกับรุ่นพี่	ความถี่ ๑๔ คน		
(๒) เปลี่ยนช่วงเวลาในการเดินทาง	ความถี่ ๒๑ คน		

๑๐. โครงการนี้บูรณาการกับพันธกิจใด โปรดระบุรายละเอียด



การเรียนรู้การสอน

รายวิชาหลักการมัดคุเทศก์ สาขา การโรงแรมและการท่องเที่ยว

ประเด็นที่บูรณาการ คือ จรรยาบรรณของมัคคุเทศก์ระหว่างปฏิบัติหน้าที่ การปฏิบัติงานมัคคุเทศก์ ทักษะการนำชม การบรรยายแหล่งท่องเที่ยว



กิจกรรมนักศึกษา



การวิจัย

หัวข้อวิจัย ชื่อ.....



การบริการวิชาการ

ประเด็นองค์ความรู้ที่บูรณาการ คือ.....

๑๑. ประโยชน์ที่ได้รับจากโครงการ

๑. นักศึกษาได้นักศึกษาได้รับความรู้เพิ่มพูนทักษะและประสบการณ์จริง

๒. นักศึกษาสามารถนำความรู้ที่ได้รับมาประยุกต์ใช้วิชาที่เกี่ยวข้อง เป็นประโยชน์ต่อการเรียนรู้แบบบูรณาการ

๓. นักศึกษาเกิดความรักความสามัคคีในหมู่คณะและอยู่ร่วมกันอย่างมีมิตรไมตรี

๑๒. ปัญหาอุปสรรค / ข้อเสนอแนะ

๑๒.๑ ปัญหาอุปสรรคในการดำเนินการ

ไม่มี

๑๒.๒ ข้อเสนอแนะเพื่อพัฒนาการจัดโครงการประเภทนี้ครั้งต่อไป

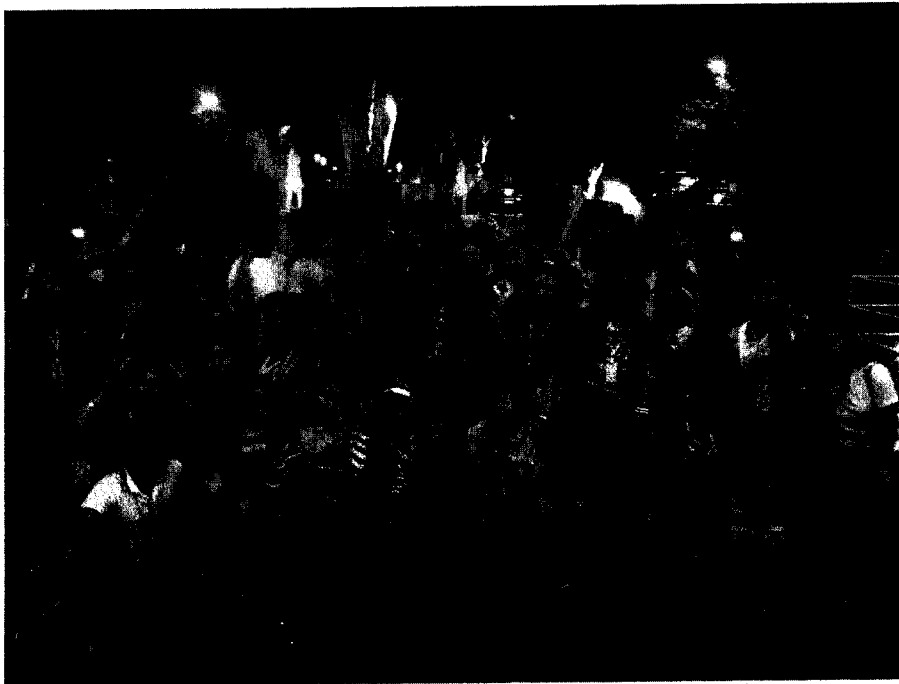
๑. ควรเปลี่ยนเส้นทางจังหวัดในแถบภาคเหนือ เส้นทางเดิมนักศึกษาจะใช้เส้นทางเดิมจากรุงเทพ

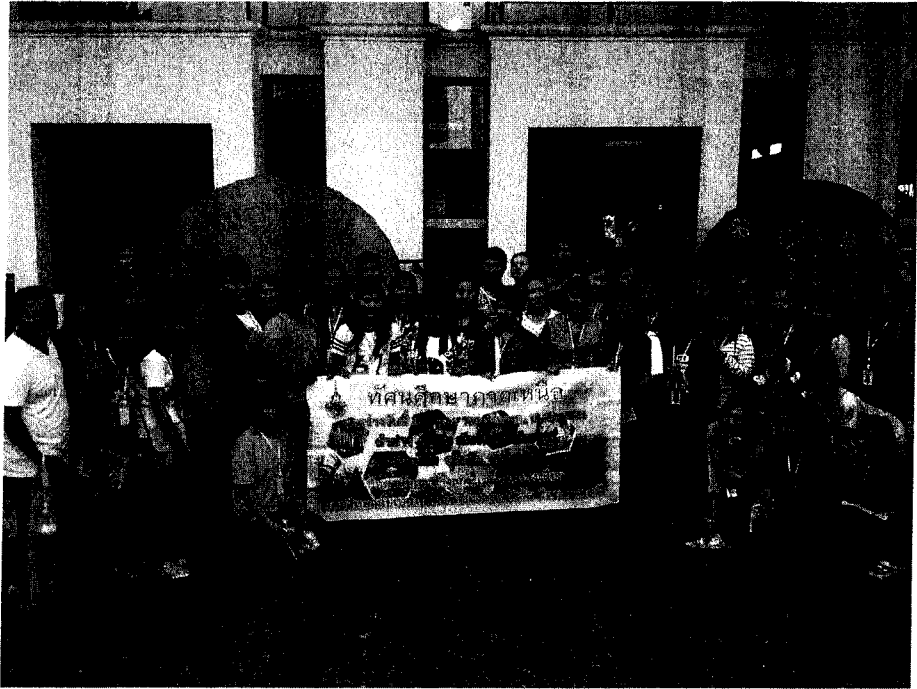
ลงชื่อ ปิยภัทร อินทวิสัย ผู้รายงานข้อมูล

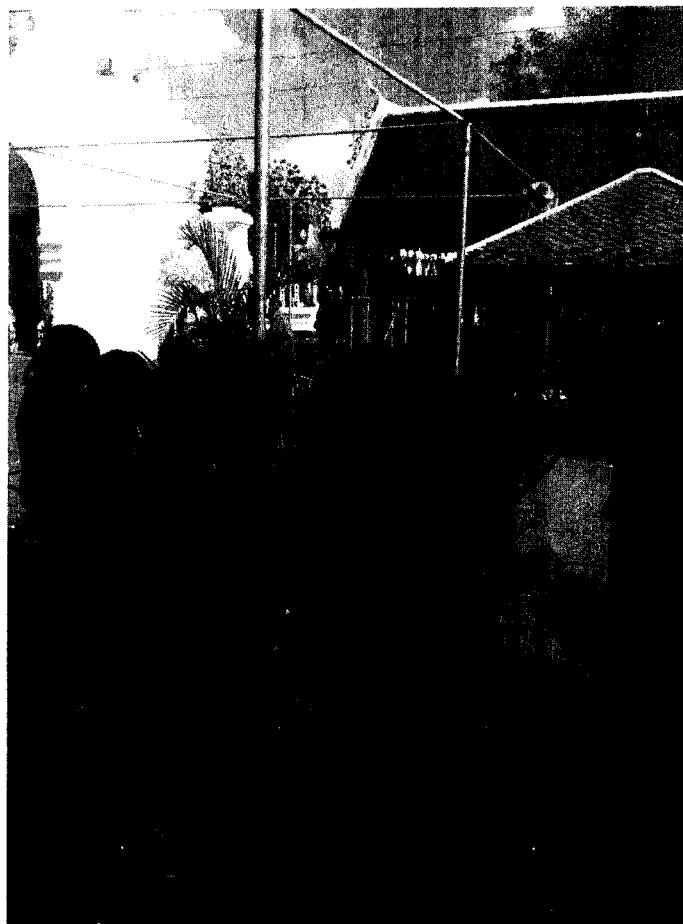
(นางสาวปิยภัทร อินทวิสัย)

ผู้รับผิดชอบโครงการ

ภาพกิจกรรม (หมายเหตุ ไม่เกิน 6 รูป พร้อมแนบไฟล์ JPEG Image ด้วย)







เอกสารประกอบที่จะแนบพร้อมแบบรายงานผลการดำเนินงานโครงการส่งกองนโยบายและแผน  
ประกอบด้วย

1. สำเนาขออนุมัติโครงการ
2. รายละเอียดโครงการ
3. กำหนดการหรือตารางจัดโครงการ
4. คำสั่งแต่งตั้งคณะกรรมการดำเนินงานโครงการ
5. สรุปผลการประเมินจากแบบสอบถาม
6. แผ่น CD ประกอบรูปภาพจำนวน 1 แผ่น

**หมายเหตุ**

1. โปรดกรอกข้อมูลให้ครบ เพื่อใช้ตอบตัวชี้วัดงบประมาณ และการประกันคุณภาพการศึกษา ทั้งของหน่วยงาน และในภาพรวมของมหาวิทยาลัย
2. กรณีที่จัดกิจกรรมย่อยหลายกิจกรรม/หลายรุ่น ใน 1 โครงการใหญ่ ขอให้จัดทำรายงานผลในทุกกิจกรรม





# บันทึกข้อความ

งานวิชาการ งานการโรงแรมและการท่องเที่ยว งานวิชาการและวิจัย วิทยาลัยการโรงแรมและ  
 วันที่ 329  
 05 พ.ย. 2556  
 เวลา 15.30 น.

ส่วนราชการ สาขาการโรงแรมและการท่องเที่ยว งานวิชาการและวิจัย วิทยาลัยการโรงแรมและ

ท่องเที่ยว มหาวิทยาลัยเทคโนโลยีราชมงคลศรีวิชัย วิทยาเขตตรัง

โทร. ๐ ๗๕๒๐ ๔๐๖๐ - ๑ โทร. ๐ ๗๕๒๐ ๔๐๖๐

ที่ ศธ.๐๕๘๔.๑๔/

วันที่ ๓๑ ตุลาคม ๒๕๕๖

หน่วยสารบรรณ  
 รหัส 633  
 วันที่ 05 พ.ย. 2556  
 13 00 น.

เรื่อง ขออนุมัติจัดกิจกรรมทัศนศึกษาภาคเหนือ

เรียน ผู้อำนวยการวิทยาลัยการโรงแรมและการท่องเที่ยว

เนื่องจากสาขาการโรงแรมและการท่องเที่ยว งานวิชาการและวิจัย มหาวิทยาลัยเทคโนโลยีราชมงคลศรีวิชัย วิทยาเขตตรัง ได้จัดโครงการฝึกทักษะปฏิบัติการด้านการโรงแรมและการท่องเที่ยว กิจกรรมทัศนศึกษาภาคเหนือ ในวันที่ ๒๒ - ๒๙ พฤศจิกายน ๒๕๕๖ โดยมีวัตถุประสงค์เพื่อเพิ่มพูนความรู้จากประสบการณ์จริงให้แก่นักศึกษาและเพื่อให้นักศึกษาดูงานการประสบการณ์ที่ได้รับ เพื่อนำมาประยุกต์ใช้กับการเรียน ตลอดจนการทำงานในอนาคตต่อไป ด้วยเหตุนี้สาขาการโรงแรมและการท่องเที่ยวจึงขออนุมัติดังนี้

๑. ขออนุมัติเดินทางไปราชการโดยมีอาจารย์ผู้ร่วมเดินทาง จำนวน ๓ ท่าน คือ อาจารย์ปิยภัทร อินทวิสัย อาจารย์จตุมา บุญมี และอาจารย์ดุสิตพร สกทา
๒. ขออนุมิตินำนักศึกษาสาขาการโรงแรมและการท่องเที่ยวชั้นปีที่ ๓ จำนวน ๔๖ ท่าน และนักศึกษาสาขาการโรงแรมและการท่องเที่ยวชั้นปีที่ ๑ เทียบโอน จำนวน ๒๕ ท่าน ร่วมเดินทาง
๓. ขออนุมัติเก็บเงินนักศึกษาคนละ ๗,๐๐๐ บาท

ในการนี้สาขาฯ ได้ดำเนินการแจกหนังสือขออนุญาตผู้ปกครองโดยให้นักศึกษา โดยในหนังสือขออนุญาตผู้ปกครองมีการชี้แจงค่าใช้จ่ายให้ผู้ปกครองทราบในเบื้องต้นแล้ว

จึงเรียนมาเพื่อโปรดทราบ

เว็ชชี่น ผอ. วิทยาลัยฯ

เพื่อไปประกาศณา

5/11/56

ปิยภัทร จันทวิสัย

(นางสาวปิยภัทร อินทวิสัย)

ผู้รับผิดชอบโครงการ

5/11/56

วันแรก                      ตรัง- ลำปาง

- 12.00 น.                      คณะพร้อมกัน ณ โดมอาหาร มทร.ตรัง โดยมีเจ้าหน้าที่คอยให้การต้อนรับ และอำนวยความสะดวก
- 13.00 น.                      ออกเดินทางโดยรถโค้ชปรับอากาศ VIP 2 ชั้น เพื่อเดินทางสู่ จ.ลำปาง
- 18.00 น.                      รับประทานอาหารเย็น ตามอัธยาศัย (พักผ่อนบนรถ)

วันที่สอง                      พระธาตุลำปางหลวง- วัดพระธาตุหริภุญชัย-เชียงใหม่ไนท์ซาฟารี

- 07.00 น.                      ทำธุระส่วนตัว
- 08.00 น.                      รับประทานอาหารเช้า ตามอัธยาศัย
- 10.30 น.                      ออกเดินทางสู่วัดพระธาตุลำปางหลวง จ.ลำปางที่ได้รับการยกย่องให้เป็น 1 ใน Unseen Thailand ชมความมหัศจรรย์ของเงาพระธาตุหัวกลับ ซึ่งเป็นวัดคู่บ้านคู่เมืองลำปางมาแต่โบราณและชมความงดงาม ของสถาปัตยกรรมเก่าแก่มากมาย
- 12.00 น.                      รับประทานอาหารกลางวัน ตามอัธยาศัย
- 13.00น.                      เดินทางสู่วัดพระบรมธาตุหริภุญชัยจ.ลำพูนซึ่งเป็นโบราณสถานอันสำคัญของนครหริภุญชัย และยังเป็นพระธาตุที่เก่าแก่ที่สุดในภาคเหนือ ภายในวัดมีโบราณสถานที่สำคัญ คือสุวรรณเจดีย์ หอไตรวิหารพระเจ้าทันใจวิหารพระละโว้วิหารพระสังขจาย อุโบสถพระเจ้าทองทิพย์ หอกังสดาล วิหารพระนอน วิหารพระแดงและพิพิธภัณฑ์ประจำวัด
- 15.00 น.                      ออกเดินทางสู่ จ.เชียงใหม่นับเป็นศูนย์กลางของจังหวัดในภาคเหนือ โดยเฉพาะเรื่อง การท่องเที่ยว ที่มีชื่อเสียงเป็นที่รู้จักและได้รับความสนใจจากนักท่องเที่ยวทั้งชาวไทย และต่างประเทศ ทั้งทางด้านธรรมชาติอันงดงาม ด้านศิลปวัฒนธรรม และประเพณี ของชาวเชียงใหม่ที่เป็นเอกลักษณ์น่าประทับใจ
- 18.00 น.                      นำท่านชมถิ่นที่อยู่อาศัยของสัตว์ในแถบทุ่งหญ้าสะวันนา สวนสัตว์เชียงใหม่ไนท์ซาฟารีท่านจะได้สัมผัสสัตว์อย่างใกล้ชิด โดยรถ Tram อาทิเช่น เลียงผา กวางผา แรด ช้าง ไฮยีนา เสือดำวิลด์เดอปีส ยีราฟ จามรี ละอง ละมั่ง กวางกาเซลส์ กวางบาราสิงกา ฯลฯ โดยระหว่างทางท่านจะพบกับสถาปัตยกรรมจำลองเวียงกุมกาม ซึ่งสะท้อนถึงส่วนหนึ่งของประวัติศาสตร์เมืองเชียงใหม่
- 20.00 น.                      นำท่านกลับสู่ที่พัก

วันที่สาม

อุทยานแห่งชาติดอยอินทนนท์- พระธาตุนภเมทนี และพระมหาธาตุนภพล  
ภูมิสิริ- ดอยสุเทพ-หมู่บ้านทำร่มบ่อสร้าง-ถนนคนเดิน

- 04.00 น. อรุณสวัสดิ์ยามเช้า ณ ห้องอาหารของโรงแรม
- 05.00 น. มุ่งหน้าสู่ดอยอินทนนท์ซึ่งเป็นยอดดอยสูงที่สุดในประเทศไทยมีพันธุ์ไม้แปลกที่หาดูที่  
อื่นๆ ได้ยาก เช่น กุหลาบพันปี, ไม้อบเชย, พระยาเสือโคร่ง และไม้ตระกูลกอกหลาย  
ชนิด พวกมอส มี ข้าวตอกฤๅษี เฟิร์นออสมันด้า กล้วยไม่มีค่า เช่น รองเท้านารี ฯลฯ
- 06.00 น. เปลี่ยนการเดินทางเป็นรถสองแถว
- 07.00 น. นำท่านสัมผัสกับอากาศบริสุทธิ์ธรรมชาติสวยบนยอดดอยเดินเที่ยวชมเส้นทางศึกษา  
ธรรมชาติดอยอินทนนท์ แต่เดิมดอยนี้มีชื่อว่า "ดอยหลวง" หรือ "ดอยอ่างกา"
- 09.00 น. ชมพระธาตุนภเมทนี และพระมหาธาตุนภพลภูมิสิริ สร้างขึ้นโดยกองทัพอากาศ  
ร่วมกับพลกนิกรชาวไทย โดยพระมหาธาตุนภเมทนีดล สร้างถวายพระบาทสมเด็จพระ  
พระเจ้าอยู่หัวภูมิพลอดุลยเดช เนื่องในวโรกาสทรงเจริญพระชนมพรรษาครบ 5 รอบ  
พระมหาธาตุทั้ง 2 องค์นี้ มีรูปทรงคล้ายคลึงกัน คือ ฐานเป็นรูป 12 เหลี่ยม มีระเบียง  
แก้วโดยรอบเป็น 2 ระดับ ยอดปลีขององค์เป็นที่ประดิษฐานพระบรมสารีริกธาตุและ  
พระพุทธรูปบูชา
- 10.00 น. เปลี่ยนการเดินทางเป็นรถได้ขับรับอากาศ
- 12.00น. รับประทานอาหารกลางวัน ตามอัธยาศัย
- 13.00 น. ออกเดินทางสู่ดอยสุเทพ เป็นที่ตั้งของวัดพระบรมธาตุดอยสุเทพ ปุชนิยสถาน  
คูบ้านคูเมืองเชียงใหม่
- 15.00 น. ชมหมู่บ้านทำร่มบ่อสร้าง สินค้าพื้นเมืองที่ได้รับความนิยมอย่างมาก และที่มีชื่อเสียง  
ในการทำร่ม ของจังหวัดเชียงใหม่ ร่มที่ผลิตในหมู่บ้านบ่อสร้างนี้มี 3 ชนิด ด้วยกันคือ  
ร่มที่ทำด้วย ผ้าแพร ผ้าฝ้ายและกระดาษสา ซึ่งแต่ละชนิดมีวิธี ทำอย่างเดียวกันถือ  
เป็นสินค้าพื้นเมืองที่ได้รับความนิยมอย่างมากในหมู่นักท่องเที่ยว ทั้งชาวไทยและชาว  
ต่างประเทศ
- 18.00 น. นำท่านกลับเข้าสู่ที่พัก พักผ่อนตามอัธยาศัยและสามารถเลือกซื้อสินค้า ณ ถนนคน  
เดิน แหล่งจำหน่ายสินค้าขนาดใหญ่ มีสินค้าให้เลือกสรรมากมายทั้งสินค้าทาง  
วัฒนธรรม เช่น สินค้าพื้นเมือง จำพวกเครื่องประดับตกแต่ง เสื้อผ้า ของที่ระลึก  
กระเป๋า ผ้าพันคอ โคมไฟ ฯลฯ หรือจะเป็นสินค้าแฟชั่นรวมทั้งของกิน เช่น ขนมจีนน้ำ  
เงี้ยวน้ำยา ของทานเล่น ไรตี้ ฯลฯ

วันที่สี่ ปางช้างแม่สา - เวียงกุมกาม- พิพิธภัณฑสถานสามมิติ - ลิบสองปันนาชั้นโตก

- 07.00 น. อรุณสวัสดิ์ยามเช้า ณ ห้องอาหารของโรงแรม
- 08.00 น. ออกเดินทางสู่ ปางช้างแม่สา ชมการแสดงที่น่าประทับใจของเหล่าช้างและผองเพื่อน เช่น ช้างเล่นดนตรี ตะเตะฟุตบอล วาดรูป และอื่นๆอีกมากมายช้างที่มีกว่า 70 เชือก
- 12.00 น. รับประทานอาหารกลางวัน ตามอัธยาศัย
- 13.00 น. ออกเดินทางสู่ เวียงกุมกามเป็นเมืองที่"พญาเม็งราย"กษัตริย์แห่งโยนกนครได้สถาปนาให้เป็นเมืองหลวงแห่งแรกของล้านนา เมื่อประสบปัญหาน้ำท่วมทุกปี พญามังรายจึงโปรดให้สร้าง "นพบุรีศรีนครพิงค์เชียงใหม่" ซึ่งมีชัยภูมิที่ดีกว่า เป็นเมืองหลวงแห่งใหม่
- 15.00 น. ออกเดินทางสู่ พิพิธภัณฑสถานสามมิติ ชมจิตรกรรมบนฝาผนังเสมือนจริง ก่อตั้งโดยชาวเกาหลีใต้ สร้างสรรค์ผลงานศิลปะโดยจิตรกรชาวเกาหลีมืออาชีพที่มีผลงานชนะเลิศระดับประเทศกว่า 10 ท่าน ร่วมกันเนรมิตพิพิธภัณฑสถานแห่งจินตนาการ
- 17.30 น. นำท่านลิ้มลองอาหารค่ำพื้นเมืองแบบล้านนา "ชั้นโตก" คุณจะลิ้มรสชั้นโตกแบบคนเมืองแท้ๆ สัมผัสกับวิถีชีวิตและวัฒนธรรมท้องถิ่น พร้อมตื่นตาตื่นใจไปกับการแสดงต่างๆ อาทิ ฟ้อนเล็บ, ฟ้อนวี (พัด), ฟ้อนจ้อง (ร่ม), ฟ้อนดาบ, การตีกลอง
- 22.00 น. นำท่านเข้าสู่ที่พัก พักผ่อนตามอัธยาศัย

วันที่ห้า วัดร่องขุ่น - ตลาดชายแดนท่าขี้เหล็ก

- 07.00 น. อรุณสวัสดิ์ยามเช้า ณ ห้องอาหารของโรงแรมพร้อมอาหารเช้า
- 08.30 น. เยี่ยมชมวัดร่องขุ่น ซึ่งเป็นวัดที่มีความสวยงาม โดดเด่นต่างจากวัดอื่นๆ เป็นสถาปัตยกรรมลักษณะพุทธศิลป์อันงดงาม ของ อาจารย์เฉลิมชัย โฆษิตพิพัฒน์ ศิลปินชื่อดังของประเทศไทย
- 11.00 น. ออกเดินทางสู่ จ. เชียงราย ดินแดนแห่งขุนเขา เป็นจังหวัดที่อยู่เหนือสุดของประเทศไทย เป็นเมืองเก่าแก่ที่มีประวัติศาสตร์ยาวนานตั้งแต่สมัยเชียงแสนของพญามังราย อุดมสมบูรณ์ไปด้วยป่าไม้บนดอยสูง และมีวิถีชีวิตที่มีเอกลักษณ์ เป็นเสน่ห์อีกอย่างที่ทำให้เชียงรายได้รับความสนใจจากนักท่องเที่ยวทั้งชาวไทยและชาวต่างประเทศ
- 12.00 น. รับประทานอาหารกลางวันตามอัธยาศัย
- 14.00 น. เดินทางมุ่งหน้าสู่ อ. แม่สาย ณ ตลาดชายแดนท่าขี้เหล็ก ซึ่งเป็นด่านชายแดนติดต่อกับประเทศพม่าเหนือสุดของประเทศไทย โดยสามารถเลือกซื้อสินค้าต่างๆ มากมาย ทั้งฝั่งไทยและฝั่งประเทศพม่า
- 18.00 น. นำท่านเข้าสู่ที่พัก

วันที่หก                      กว๊านพะเยา - พิชณุโลก

- 07.00 น.                      อรุณสวัสดิ์ยามเช้า ณ ห้องอาหารของโรงแรมพร้อมอ้าลาที่พัก
- 08.00 น.                      ออกเดินทางสู่กว๊านพะเยา จ.พะเยา ซึ่งเป็นแหล่งน้ำที่สำคัญที่สุดของจังหวัดพะเยา คือเป็นทั้งแหล่งประมงน้ำจืดที่สำคัญที่สุดของภาคเหนือตอนบน และเป็นสถานที่ท่องเที่ยวของจังหวัดพะเยา
- 12.00 น.                      รับประทานอาหารกลางวันตามอัธยาศัย
- 13.00 น.                      เดินทางสู่จังหวัดพิษณุโลก ในอดีตได้รับการขนานนามว่า "เมืองสองแคว" เพราะเป็นเมืองที่มีแม่น้ำ 2 สายไหลผ่าน คือ แม่น้ำน่านและแม่น้ำแควน้อยซึ่งมีสถานที่ท่องเที่ยวที่สำคัญมากมาย ทั้งทางด้านทรัพยากรธรรมชาติและศิลปวัฒนธรรม เช่น วัดพระศรีรัตนมหาธาตุ พระพุทธชินราช ซึ่งเป็นพระพุทธรูปที่มีลักษณะงดงามที่สุดของประเทศไทย
- 18.00 น.                      นำท่านเข้าสู่ที่พัก

วันที่เจ็ด                      วัดพระศรีมหาธาตุวรรมหาวิหาร-อุทยานประวัติศาสตร์สุโขทัย - สามชุก

- 07.00 น.                      อรุณสวัสดิ์ยามเช้า ณ ห้องอาหารของโรงแรมพร้อมอ้าลาที่พัก
- 08.00 น.                      ออกเดินทางสู่วัดพระศรีมหาธาตุวรรมหาวิหารหรือ วัดใหญ่นันทานสักการะ พระพุทธชินราชซึ่งประดิษฐานไว้ภายในวัด เพื่อเป็นสิริมงคลแก่ชีวิต นับว่าเป็นวัดสำคัญวัดหนึ่งของเมืองไทยนับเป็นพระอารามหลวงที่สำคัญของจังหวัด เพราะเป็นศูนย์รวมทางจิตใจของชาวเมืองและชาวไทยทั่วประเทศ
- 10.00 น.                      ออกเดินทางสู่อุทยานประวัติศาสตร์สุโขทัย หรือเมืองเก่าสุโขทัยดินแดนรุ่งอรุณแห่งความสุขซึ่งมีความสำคัญทางประวัติศาสตร์ไทยเนื่องจากเป็นราชธานีแห่งแรกของไทย อุทยานประวัติศาสตร์สุโขทัย ได้รับการประกาศจากองค์การยูเนสโกแหล่งมรดกโลก ร่วมกับอุทยานประวัติศาสตร์ที่กำแพงเพชรและศรีสัชนาลัยภายใต้ชื่อว่า "เมืองประวัติศาสตร์สุโขทัยและเมืองบริวาร
- 12.00 น.                      รับประทานอาหารกลางวันตามอัธยาศัย
- 13.00 น.                      ออกเดินทางสู่ตลาดสามชุกเป็นตลาดเก่าแก่ได้รับการประกาศให้เป็นตลาด 100 ปี ในเชิงอนุรักษ์ เส้นหนของการเยี่ยมชมตลาดสามชุก คือการได้เห็นชมความคลาสสิกและความเก่าแก่ของบ้านไม้อายุนับร้อยปี
- 18.00 น.                      นำท่านเข้าสู่ที่พัก

วันที่แปด

Swiss Sheep Farm - The VeneziaHuaHin- รถกัหวัหึน- ตรััง

- 07.00 น. อรุณสวัสดิ์ยามเช้า ณ ห้องอาหารของโรงแรมพร้อมอาหารเช้า
- 08.30 น. ออกเดินทางสู่ สวิตซีฟ ฟาร์ม เป็นฟาร์มแกะ แบบสวิสเซอร์แลนด์ ท่ามกลางหุบเขาแห่งความรักที่โอบล้อมคุณ ด้วยไออุ่นสไตล์ยุโรปคันทรี และธรรมชาติที่สวยงามของเมืองชะอำ จ.เพชรบุรี
- 10.00 น. ออกเดินทางสู่ เดอะเวเนเซียหัวหินซึ่งได้แรงบันดาลใจมาจากมนต์เสน่ห์ของเมืองแห่งสายน้ำอย่าง เมืองเวนิส ประเทศอิตาลี โดยมีการจำลองเมืองเวนิสมาไว้ที่เมืองไทย ภายใต้แนวคิด ที่ว่าเวเนเซีย หัวหิน ที่สุดแห่งประสบการณ์การท่องเที่ยวในบรรยากาศแบบเวนิสแห่งแรกแห่งเดียวในเมืองไทย
- 12.00 น. รับประทานอาหารกลางวัน ตามอัธยาศัย
- 13.00 น. ออกเดินทางสู่ รถกัหวัหึน เทียวแห่งใหม่ สัมผัสกลิ่นไอทะเลจุดนัดพบของคนรักการช้อปปิ้ง-กิน-เที่ยว ภายใต้บรรยากาศเรียบง่าย สบายๆ ในสไตล์สุดชิล ยังมีการแสดงเกี่ยวกับวัฒนธรรมไทยร่วมสมัย และยังเปิดโอกาสให้กับเด็กที่มีความสามารถมาแสดงได้อีกด้วย ในงานยังมีการแสดงโชว์หุ่นละครเล็กการรำโนราห์ ดนตรี Jazz มากมายหลายสไตล์
- 15.00 น. มุ่งหน้าสู่ จ. ตรัง โดยสวัสดิภาพ ด้วยความประทับใจ



# บันทึกข้อความ

ที่ ๐๘๓  
๐.๘ พ.ย ๒๕๕๖  
๑.๓๐ น.

ส่วนราชการ วิทยาลัยการโรงแรมและการท่องเที่ยว มหาวิทยาลัยเทคโนโลยีราชมงคลศรีวิชัย

ที่ ศธ ๐๕๘๔.๑๔/

วันที่ ๓๑ ตุลาคม ๒๕๕๖

เรื่อง ขออนุมัติให้บุคลากรเดินทางไปราชการ ณ ลำปาง ลำพูน เชียงใหม่ เชียงราย พะเยา พิจิตร สุโขทัย และยี่งอ  
สุพรรณบุรี ประจวบคีรีขันธ์ และยี่มเงิน  
เรียน รองอธิการบดีประจำวิทยาเขตตรง

11957  
08 2556  
1008

ตามหนังสือ ศธ ๐๕๘๔.๑๔/ ลงวันที่ ๓๑ ตุลาคม ๒๕๕๖ เรื่อง ทศนศึกษาภาคเหนือ  
ดังกล่าวแจ้งแล้วนั้น

มหาวิทยาลัยเทคโนโลยีราชมงคลศรีวิชัย ได้อนุญาตบุคลากรที่มีรายชื่อ ต่อไปนี้เพื่อศึกษาดูงาน จำนวน  
๓ คน คือ

- ๑. นางสาวจตุมา บุญมี อาจารย์
- ๒. นายศุภสิทธิ์ ออกจาก อาจารย์
- ๓. นางสาวปิยภัทร อินทวิสัย อาจารย์

จึงเห็นควรให้บุคลากรดังกล่าวเดินทางไปราชการเพื่อศึกษาดูงาน โดยออกเดินทางระหว่างวันที่ ๒๒  
พฤศจิกายน ๒๕๕๖ กลับถึงวันที่ ๒๙ พฤศจิกายน ๒๕๕๖ ทั้งนี้เดินทางโดย

- ยานพาหนะประจำทาง
- ยานพาหนะมหาวิทยาลัย
- เครื่องบินโดยสาร
- ยานพาหนะส่วนตัว หมายเลขทะเบียน

โดยเบิกจ่ายค่าใช้จ่ายในการเดินทางไปราชการตามสิทธิ์จาก  เงินงบประมาณ  เงินรายได้ พร้อมนี้ได้ประมาณ  
การค่าใช้จ่ายในการเดินทางไปราชการเป็นเงิน ๑๙,๗๖๐.๐๐ บาท ( หนึ่งหมื่นเก้าพันเจ็ดร้อยหกสิบบาทถ้วน )  
โดยมอบให้ นางสาวปิยภัทร อินทวิสัย เป็นผู้ยืมเงินทดรองจ่ายตามสัญญาอนุมัติเงินดังกล่าว

จึงเรียนมาเพื่อโปรดพิจารณา

(ลงชื่อ) ..... ผู้ขออนุมัติ

(นางสาวปิยภัทร อินทวิสัย)

อาจารย์

นางสาวปิยภัทร อินทวิสัย  
รองอธิการบดีประจำวิทยาเขตตรง

ป.ม. ๖๖ ๖.๕๖๖: ๑๕๐ (๘)  
๑๗,๖๕๐ ๑๗,๒๕๐  
๑๕๒,๓๐๐.๐๐  
๘๔๕๖

วันที่ ๒๒-๒๙ พฤษภาคม ๒๕๕๖

เรื่อง การขอใช้พื้นที่

พื้นที่ ๒๒-๒๙ พฤษภาคม ๒๕๕๖

ขอใช้พื้นที่ ๒๒-๒๙ พฤษภาคม ๒๕๕๖

ขอใช้พื้นที่ ๒๒-๒๙ พฤษภาคม ๒๕๕๖

ขอใช้พื้นที่ ๒๒-๒๙ พฤษภาคม ๒๕๕๖

๒๒-๒๙ พฤษภาคม ๒๕๕๖

วันที่ ๒๒-๒๙ พฤษภาคม ๒๕๕๖

ขอใช้พื้นที่ ๒๒-๒๙ พฤษภาคม ๒๕๕๖

๒๒-๒๙ พฤษภาคม ๒๕๕๖

๒๒-๒๙ พฤษภาคม ๒๕๕๖

๒๒-๒๙ พฤษภาคม ๒๕๕๖

๒๒-๒๙ พฤษภาคม ๒๕๕๖

วันที่ ๒๒-๒๙ พฤษภาคม ๒๕๕๖

ขอใช้พื้นที่ ๒๒-๒๙ พฤษภาคม ๒๕๕๖

๒๒-๒๙ พฤษภาคม ๒๕๕๖

อนันต์

๒๒-๒๙ พฤษภาคม ๒๕๕๖

๒๒-๒๙ พฤษภาคม ๒๕๕๖

๒๒-๒๙ พฤษภาคม ๒๕๕๖

๒๒-๒๙ พฤษภาคม ๒๕๕๖

๒๒-๒๙ พฤษภาคม ๒๕๕๖





**วันที่สาม** อุทยานแห่งชาติดอยอินทนนท์ – พระธาตุนภเมทนี และพระมหาธาตุนภพลภูมิสิริ – ดอยสุเทพ – หมู่บ้านทำร่มบ่อสร้าง – ถนนคนเดิน

- 04.00 น. อรุณสวัสดิ์ยามเช้า ณ ห้องอาหารของโรงแรม
- 05.00 น. มุ่งหน้าสู่ดอยอินทนนท์ ซึ่งเป็นยอดดอยสูงที่สุดในประเทศไทย มีพันธุ์ไม้แปลกที่หา  
ดูที่อื่นๆ ได้ยาก เช่น กุหลาบพันปี, ไม้อบเชย, พระยาเสือโคร่ง และไม้ตระกูลกอกหลาย  
ชนิด พวงมอส มี ข้าวตอกฤๅษี เฟิร์นออสมันดำ กัลว่ยไม่มีค่า เช่น รongเท้านารี ฯลฯ
- 06.00 น. เปลี่ยนการเดินทางเป็นรถสองแถว
- 07.00 น. นำท่านสัมผัสกับอากาศบริสุทธิ์ธรรมชาติสวยงามบนยอดดอยเดินเที่ยวชมเส้นทางศึกษา  
ธรรมชาติดอยอินทนนท์ แต่เดิมดอยนี้มีชื่อว่า "ดอยหลวง" หรือ "ดอยอ่างกา"
- 09.00 น. ชมพระธาตุนภเมทนี และพระมหาธาตุนภพลภูมิสิริ สร้างขึ้นโดยกองทัพอากาศ  
ร่วมกับพลกนิกรชาวไทย โดยพระมหาธาตุนภเมทนีดล สร้างถวายพระบาทสมเด็จพระ  
พระเจ้าอยู่หัวภูมิพลอดุลยเดช เนื่องในวโรกาสทรงเจริญพระชนมพรรษาครบ 5 รอบ  
พระมหาธาตุทั้ง 2 องค์นี้ มีรูปทรงคล้ายคลึงกัน คือ ฐานเป็นรูป 12 เหลี่ยม มีระเบียง  
แก้วโดยรอบเป็น 2 ระดับ ยอดปลีขององค์เป็นที่ประดิษฐานพระบรมสารีริกธาตุและ  
พระพุทธรูปบูชา
- 10.00 น. เปลี่ยนการเดินทางเป็นรถโค้ชปรับอากาศ
- 12.00 น. รับประทานอาหารกลางวัน ตามอัธยาศัย
- 13.00 น. ออกเดินทางสู่ดอยสุเทพ เป็นที่ตั้งของวัดพระบรมธาตุดอยสุเทพ ปูชนียสถาน  
คู่บ้านคู่เมืองเชียงใหม่
- 15.00 น. ชมหมู่บ้านทำร่มบ่อสร้าง สินค้าพื้นเมืองที่ได้รับความนิยมอย่างมาก และที่มีชื่อเสียง  
ในการทำร่ม ของจังหวัดเชียงใหม่ ร่มที่ผลิตในหมู่บ้านบ่อสร้างนี้มี 3 ชนิด ด้วยกันคือ  
ร่มที่ทำด้วย ผ้าแพร ผ้าฝ้ายและกระดาษสา ซึ่งแต่ละชนิดมีวิธี ทำอย่างเดียวกันคือ  
เป็นสินค้าพื้นเมืองที่ได้รับความนิยมอย่างมากในหมู่นักท่องเที่ยว ทั้งชาวไทยและชาว  
ต่างประเทศ
- 18.00 น. นำท่านกลับเข้าสู่ที่พัก พักผ่อนตามอัธยาศัย และสามารถเลือกซื้อสินค้า ณ ถนนคน  
เดิน แหล่งจำหน่ายสินค้าขนาดใหญ่ มีสินค้าให้เลือกสรรมากมายทั้งสินค้าทาง  
วัฒนธรรม เช่น สินค้าพื้นเมือง จำพวกเครื่องประดับตกแต่ง เสื้อผ้า ของที่ระลึก

กระเป๋ ผ้าพันคอ โคมไฟ ฯลฯ หรือจะเป็นสินค้าแฟชั่นรวมทั้งของกิน เช่น ขนมจีนน้ำ  
เงี้ยว/น้ำยา ของทานเล่น โรตีสี ฯลฯ

**วันที่สี่** ปางช้างแม่ - เวียงกุมกาม - สิบสองปันนาชั้นโตก

- 07.00 น. อรุณสวัสดิ์ยามเช้า ณ ห้องอาหารของโรงแรม
- 08.00 น. ออกเดินทางสู่ ปางช้างแม่สา ชมการแสดงที่น่าประทับใจของเหล่าช้างและผองเพื่อน เช่น ช้างเล่นดนตรี ตะมุตะบอล วาดรูป และอื่นๆอีกมากมายช้างที่มีกว่า 70 เชือก
- 12.00 น. รับประทานอาหารกลางวัน ตามอัธยาศัย
- 13.00 น. ออกเดินทางสู่ เวียงกุมกาม เป็นเมืองที่ "พญาเม็งราย" กษัตริย์แห่งโยนกนครได้ สถาปนาให้เป็นเมืองหลวงแห่งแรกของล้านนา เมื่อประสบปัญหาหน้าท่วมทุกปี พญามังรายจึงโปรดให้สร้าง "นพบุรีศรีนครพิงค์เชียงใหม่" ซึ่งมีชัยภูมิที่ดีกว่า เป็น เมืองหลวงแห่งใหม่
- 16.00 น. นำท่านกลับเข้าสู่ที่พัก
- 17.30 น. คณะพร้อมกัน ณ ล็อบบี้ของโรงแรม เพื่อรับประทานอาหารค่ำพื้นเมืองแบบล้านนา "ขันโตก" คุณจะลิ้มรสขันโตกแบบคนเมืองแท้ ๆ สัมผัสกับวิถีชีวิตและวัฒนธรรม ท้องถิ่น พร้อมตื่นตาตื่นใจไปกับการแสดงต่างๆ อาทิ ฟ้อนเล็บ, ฟ้อนวี (พัด), ฟ้อน จ้อง (ร่ม), ฟ้อนดาบ, การตีกลอง
- 22.00 น. นำท่านเข้าสู่ที่พัก พักผ่อนตามอัธยาศัย

**วันที่ห้า** วัดร่องขุ่น - ตลาดชายแดนท่าขี้เหล็ก

- 07.00 น. อรุณสวัสดิ์ยามเช้า ณ ห้องอาหารของโรงแรม พร้อมอาหารเช้า
- 08.30 น. เยี่ยมชมวัดร่องขุ่น ซึ่งเป็นวัดที่มีความสวยงาม โดดเด่นต่างจากวัดอื่น ๆ เป็นสถาปัตยกรรมลักษณะพุทธศิลป์อันงดงาม ของ อาจารย์เฉลิมชัย โฆษิตพิพัฒน์ ศิลปินชื่อดังของประเทศไทย
- 11.00 น. ออกเดินทางสู่ จ. เชียงราย ดินแดนแห่งขุนเขา เป็นจังหวัดที่อยู่เหนือสุดของประเทศไทย เป็นเมืองเก่าแก่ที่มีประวัติศาสตร์ยาวนานตั้งแต่สมัยเชียงแสนของพญามังราย อุดมสมบูรณ์ไปด้วยป่าไม้บนดอยสูง และมีวิถีชีวิตที่มีเอกลักษณ์ เป็นเสน่ห์อีกอย่างที่ทำให้เชียงรายได้รับความสนใจจากนักท่องเที่ยวทั้งชาวไทยและชาวต่างประเทศ
- 12.00 น. รับประทานอาหารกลางวัน ตามอัธยาศัย
- 14.00 น. เดินทางมุ่งหน้าสู่ อ.แม่สาย ณ ตลาดชายแดนท่าขี้เหล็ก ซึ่งเป็นด่านชายแดนติดต่อกับประเทศพม่า เหนือสุดของประเทศไทย โดยสามารถเลือกซื้อสินค้าต่างๆ มากมาย ทั้งฝั่งไทยและฝั่งประเทศพม่า

18.00 น. นำท่านเข้าสู่ที่พัก

**วันที่หก พระตำหนักดอยตุง – สวนแม่ฟ้าหลวง - พิชณุโลก**

05.00 น. อรุณสวัสดิ์ยามเช้า ณ ห้องอาหารของโรงแรม พร้อมอาหารเช้าที่พัก

06.00 น. เดินทางสู่พระตำหนักดอยตุง

07.00 น. เปลี่ยนการเดินทางเป็นรถสองแถวเดินทางสู่พระตำหนักดอยตุง ซึ่งเป็นพระตำหนักที่สมเด็จพระเจ้าอยู่หัวมหาวชิราลงกรณ พระตำหนักเป็นการปลูกสร้างแบบศิลปะร่วม ระหว่างล้านนา กับสวิตเซอร์แลนด์ ภายในพระตำหนักจะมีดอกไม้เมืองหนาวตกแต่งไว้อย่างสวยงาม และสามารถชมความสวยงามของดอยตุงได้โดยรอบจากนั้นเข้า ชม สวนแม่ฟ้าหลวง เป็นสวนที่มีการประดับไม้ดอกไม้ประดับ โดยเฉพาะดอกไม้เมืองหนาว มีรูปปั้นเด็กต่อตัว หรือความต่อเนื่องเป็นสัญลักษณ์โดดเด่นของสวนแห่งนี้

10.00 น. เปลี่ยนการเดินทางเป็นรถโค้ชปรับอากาศ

11.00น. รับประทานอาหารกลางวัน ตามอัธยาศัย

13.00 น. เดินทางสู่จังหวัดพิษณุโลก ในอดีตได้รับการขนานนามว่า “เมืองสองแคว” เพราะเป็นเมืองที่มีแม่น้ำ 2 สายไหลผ่าน คือ แม่น้ำน่านและแม่น้ำแควน้อย ซึ่งมีสถานที่ท่องเที่ยวที่สำคัญมากมาย ทั้งทางด้านทรัพยากรธรรมชาติและศิลปะ วัฒนธรรม เช่น วัดพระศรีรัตนมหาธาตุ พระพุทธชินราช ซึ่งเป็นพระพุทธรูปที่มีลักษณะงดงามที่สุดของประเทศไทย

18.00 น. นำท่านเข้าสู่ที่พัก

**วันที่เจ็ด วัดพระศรีมหาธาตุวรมหาวิหาร – อุทยานประวัติศาสตร์สุโขทัย – สามชุก**

07.00 น. อรุณสวัสดิ์ยามเช้า ณ ห้องอาหารของโรงแรมพร้อมอาหารเช้าที่พัก

08.00 น. ออกเดินทางสู่วัดพระศรีมหาธาตุวรมหาวิหารหรือ วัดใหญ่ นำท่านสักการะ พระพุทธชินราชซึ่งประดิษฐานไว้ภายในวัด เพื่อเป็นสิริมงคลแก่ชีวิต นับว่าเป็นวัดสำคัญวัดหนึ่งของเมืองไทยนับเป็นพระอารามหลวงที่สำคัญของจังหวัด เพราะเป็นศูนย์รวมทางจิตใจของชาวเมืองและชาวไทยทั่วประเทศ

10.00 น. ออกเดินทางสู่อุทยานประวัติศาสตร์สุโขทัย หรือเมืองเก่าสุโขทัย ดินแดนรุ่งอรุณแห่งความสุขซึ่งมีความสำคัญทางประวัติศาสตร์ไทยเนื่องจากเป็นราชธานีแห่งแรกของไทย อุทยานประวัติศาสตร์สุโขทัย ได้รับการประกาศจากองค์การยูเนสโกแหล่งมรดกโลก ร่วมกับอุทยานประวัติศาสตร์ที่กำแพงเพชรและศรีสัชนาลัยภายใต้ชื่อว่า "เมืองประวัติศาสตร์สุโขทัยและเมืองบริวาร

- 12.00 น. รับประทานอาหารกลางวัน ตามอัธยาศัย
- 13.00 น. ออกเดินทางสู่ตลาดสามชุกเป็นตลาดเก่าแก่ ได้รับการประกาศให้เป็นตลาด 100 ปี ในเชิงอนุรักษ์ เส้นหนึ่งของการเยี่ยมชมตลาดสามชุก คือการได้เดินชมความคลาสสิก และความเก่าแก่ของบ้านไม้อายุนับร้อยปี
- 18.00 น. นำท่านเข้าสู่ที่พัก

**วันที่แปด** Swiss Sheep Farm - The Venezia Hua Hin - รถกอล์ฟวิน- ตรัง

- 07.00 น. อรุณสวัสดิ์ยามเช้า ณ ห้องอาหารของโรงแรม พร้อมอาหารเช้า
- 08.30 น. ออกเดินทางสู่ สวิตซ์ฟาร์ม ฟาร์ม เป็นฟาร์มแกะ แบบสวิสเซอร์แลนด์ ท่ามกลางหุบเขาแห่งความรักที่อบอุ่นคุณ ด้วยไออุ่นสไตล์ยุโรปคันทรี และธรรมชาติที่สวยงามของเมืองชะอำ จ.เพชรบุรี
- 10.00 น. ออกเดินทางสู่ เดอะ เวเนเซีย หัวหิน ซึ่งได้แรงบันดาลใจมาจากมนต์เสน่ห์ของเมืองแห่งสายน้ำอย่าง เมืองเวนิส ประเทศอิตาลี โดยมีการจำลองเมืองเวนิสมาไว้ที่เมืองไทย ภายใต้แนวคิด ที่ว่าเวเนเซีย หัวหิน ที่สุดแห่งประสบการณ์การท่องเที่ยวในบรรยากาศแบบเวนิสแห่งแรกแห่งเดียวในเมืองไทย
- 12.00 น. รับประทานอาหารกลางวัน ตามอัธยาศัย
- 13.00 น. ออกเดินทางสู่ รถกอล์ฟวิน เทียวแห่งใหม่ สัมผัสกลิ่นไอทะเลจุดนัดพบของคนรักการช้อปปิ้ง-กิน-เที่ยว ภายใต้บรรยากาศเรียบง่าย สบายๆ ในสไตล์สุดชิล ยังมีการแสดงเกี่ยวกับวัฒนธรรมไทยร่วมสมัย และยังเปิดโอกาสให้กับเด็กที่มีความสามารถมาแสดงได้อีกด้วย ในงานยังมีการแสดงโชว์หุ่นละครเล็ก การรำมโนราห์ ดนตรี Jazz มากมายหลายสไตล์
- 15.00 น. มุ่งหน้าสู่ จ. ตรัง โดยสวัสดิภาพ ด้วยความประทับใจ

ตารางสรุปผลการวิเคราะห์ข้อมูลจากแบบสอบถามจำนวน ๗๐ ชุด จากผู้เข้าร่วมโครงการจำนวน ๗๐ คน คิดเป็นร้อยละ ๑๐๐ ของผู้เข้าร่วมโครงการ มีค่าเฉลี่ยความพึงพอใจ ตามข้อการประเมินด้านต่าง ๆ ดังนี้

รายละเอียด	คะแนนเฉลี่ยระดับความพึงพอใจ(%)
<b>๑. ด้านการดำเนินการจัดกิจกรรมครั้งนี้</b>	
๑.๑ ความเหมาะสมของสถานที่	๘๖
๑.๒ ความเหมาะสมของระยะเวลาในการดำเนินโครงการ	๘๑
๑.๓ ความเหมาะสมของรูปแบบกิจกรรม	๘๘.๓๕
๑.๔ การประชาสัมพันธ์โครงการ	๙๐.๒๕
<b>๒. ด้านผลที่ได้รับจากการดำเนินกิจกรรม</b>	
๒.๑ ความรู้ความเข้าใจในทักษะการทำงานและเพิ่มพูนประสบการณ์	๘๒
๒.๒ ความตระหนักและภาคภูมิใจทักษะที่ได้รับและประสบการณ์	๙๔
๒.๓ รูปแบบของกิจกรรมมีประโยชน์ต่อการผู้เข้าร่วมโครงการ	๙๖
๒.๔ รูปแบบกิจกรรมตรงกับความต้องการและความสนใจของผู้เข้าร่วมโครงการ	๙๐.๕๕
๒.๕ รูปแบบของกิจกรรมผู้เข้าร่วมโครงการสามารถนำไปใช้ในชีวิตประจำวัน	๙๓
เฉลี่ยความพึงพอใจของผู้เข้าร่วมโครงการ	๘๙

ตารางสรุปผลผลการวิเคราะห์ข้อมูลจากแบบสอบถามจำนวน ๔๗ ชุด จากผู้เข้าร่วมโครงการจำนวน ๔๗ คน คิดเป็นร้อยละ ๑๐๐ ของผู้เข้าร่วมโครงการ มีค่าเฉลี่ยความพึงพอใจ ตามข้อการประเมินด้านต่าง ๆ ดังนี้

รายละเอียด	คะแนนเฉลี่ยระดับความพึงพอใจ(%)
<b>๑. ด้านการดำเนินการจัดกิจกรรมครั้งนี้</b>	
๑.๑ ความเหมาะสมของสถานที่	๘๘
๑.๒ ความเหมาะสมของระยะเวลาในการดำเนินโครงการ	๘๕
๑.๓ ความเหมาะสมของรูปแบบกิจกรรม	๘๓.๗๐
๑.๔ การประชาสัมพันธ์โครงการ	๙๓
<b>๒. ด้านผลที่ได้รับจากการดำเนินกิจกรรม</b>	
๒.๑ ความรู้ความเข้าใจในทักษะการทำงานและเพิ่มพูนประสบการณ์	๙๕
๒.๒ ความตระหนักและภาคภูมิใจทักษะที่ได้รับและประสบการณ์	๙๖
๒.๓ รูปแบบของกิจกรรมมีประโยชน์ต่อการผู้เข้าร่วมโครงการ	๙๐
๒.๔ รูปแบบกิจกรรมตรงกับความต้องการและความสนใจของผู้เข้าร่วมโครงการ	๙๒
๒.๕ รูปแบบของกิจกรรมผู้เข้าร่วมโครงการสามารถนำไปใช้ในชีวิตประจำวัน	๙๕
เฉลี่ยความพึงพอใจของผู้เข้าร่วมโครงการ	๙๒