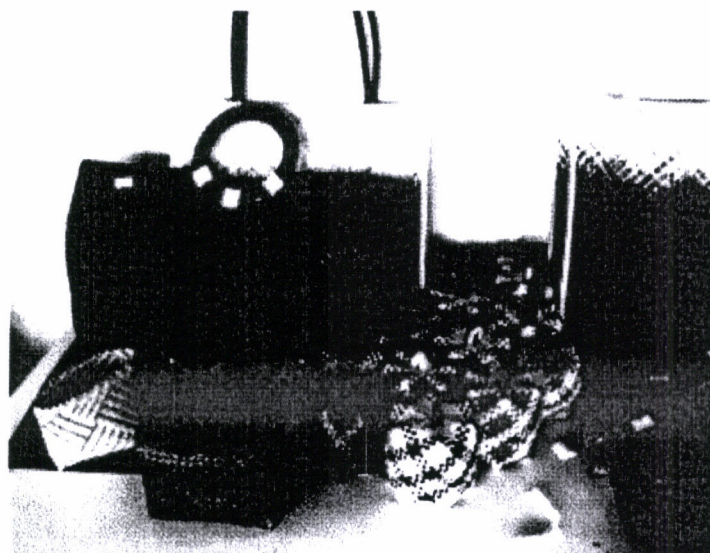
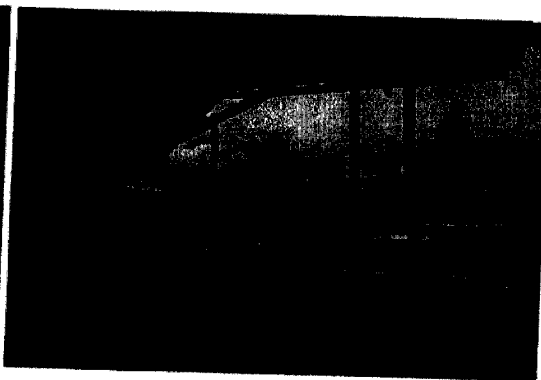
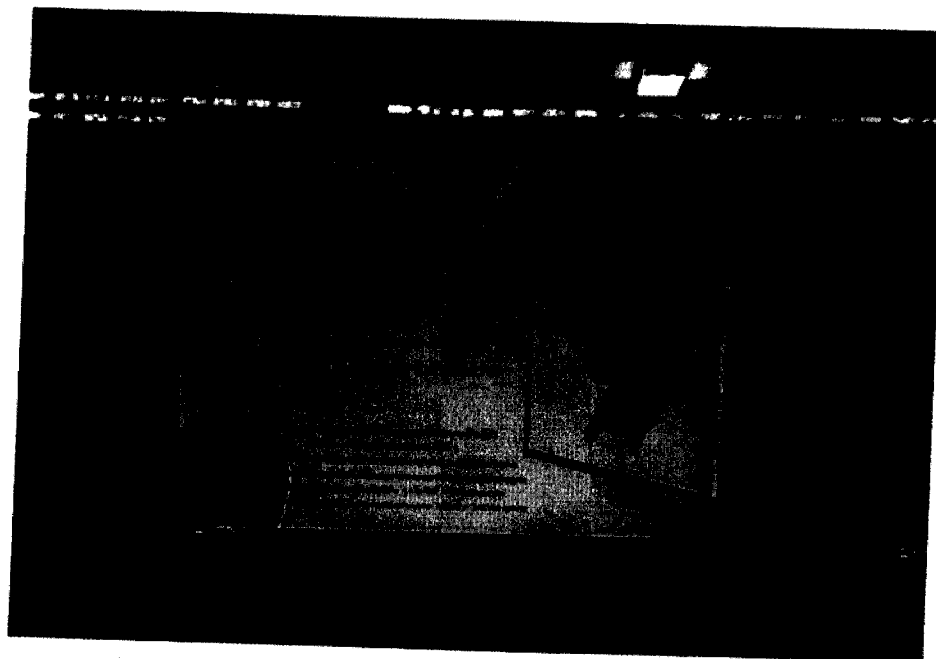


ภาพประกอบการำงานวิจัยเรื่อง “ปัจจัยที่มีผลสำเร็จต่อสินค้า OTOP กรณีศึกษา หมู่อย่างเมืองตรง” ไปใช้ประโยชน์ยังชุมชนสิเกาเพื่อพัฒนาสินค้า OTOP ของชุมชน



สินค้า OTOP ของชุมชนสิเกา เพื่อใช้เป็นแนวทางในการต่อยอดการพัฒนาตามการวิจัย

ภาพประกอบการนำงานวิจัยเรื่อง "การศึกษาศักยภาพเส้นทางการท่องเที่ยวเชิงอนุรักษ์ในการส่งเสริมการท่องเที่ยวจังหวัดตรัง" ไปใช้ประโยชน์ในการพัฒนาการท่องเที่ยวเชิงอนุรักษ์ของชุมชน



ภาพของบ่อหินฟาร์มสเตย์ จากการลงพื้นที่ บ่อหินฟาร์มสเตย์ซึ่งเป็นพื้นที่ของชุมชนในการพัฒนาทางด้านการท่องเที่ยวในรูปแบบต่างๆ รวมถึงการท่องเที่ยวเชิงอนุรักษ์