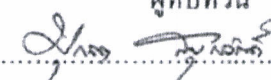
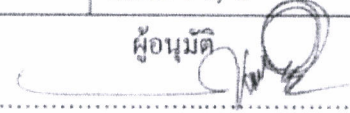
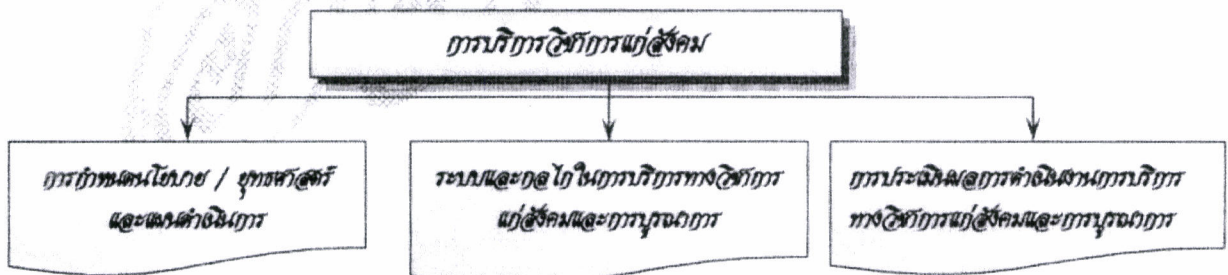
 <p>มหาวิทยาลัยเทคโนโลยีราชมงคลศรีวิชัย</p>	<p>คู่มือการปฏิบัติงาน "การบริการทางวิชาการแก่สังคม"</p>	<p>รหัสเอกสาร : Srivijaya PM 05 วันที่บังคับใช้ : 08/03/2556 ISSUE : 02-2 หน้าที่ : 1/8</p>
<p>ผู้ทบทวน  (รองศาสตราจารย์มฤดา สุขสวัสดิ์)</p>	<p>ผู้อนุมัติ  (นายสุรพงษ์ ภาวโรจน์)</p>	

1. วัตถุประสงค์

เพื่อให้การดำเนินการบริการแก่สังคมตามแผนงานที่กำหนดเป็นไปอย่างมีประสิทธิภาพและประสิทธิผล สอดคล้องกับนโยบายของมหาวิทยาลัยเทคโนโลยีราชมงคลศรีวิชัย และสามารถติดตามการประเมินผลได้อย่างมีระบบ

2. ขอบเขต

การบริการวิชาการแก่สังคมของมหาวิทยาลัยฯ เป็นการให้บริการทางวิชาการแบบให้เปล่าหรือให้บริการวิชาการที่ก่อให้เกิดรายได้ เป็นแนวทางและข้อมูลย้อนกลับมาพัฒนาและปรับปรุงเพื่อให้เกิดองค์ความรู้ใหม่ รูปแบบการให้บริการวิชาการมีความหลากหลาย เช่น ให้คำปรึกษา ให้การอบรม จัดประชุมหรือสัมมนาวิชาการ ทำงานวิจัยเพื่อตอบคำถามหรือชี้แนะสังคม เป็นต้น นอกจากนี้จะเป็นการทำประโยชน์ให้สังคมแล้วมหาวิทยาลัยฯ ยังได้รับประโยชน์ในด้านต่างๆ โดยครอบคลุมกระบวนการต่างๆ ที่เกี่ยวข้องกับการบริการวิชาการแก่สังคม ประกอบด้วย



- 2.1 การกำหนดนโยบาย / ยุทธศาสตร์ และแผนดำเนินการ
- 2.2 ระบบและกลไกการบริการทางวิชาการแก่สังคมและการบูรณาการ
- 2.3 การประเมินผลการดำเนินงานการบริการทางวิชาการแก่สังคมและการบูรณาการ

3. เอกสารอ้างอิง

- 3.1 นโยบายและแผนยุทธศาสตร์ของมหาวิทยาลัยฯ
- 3.2 แผนบริการวิชาการที่ได้รับการอนุมัติจากกรรมการประจำคณะและได้รับอนุมัติจากสภามหาวิทยาลัยฯ หรือผู้ที่สภาฯ มอบหมาย



มหาวิทยาลัยเทคโนโลยีราชมงคลศรีวิชัย

คู่มือการปฏิบัติงาน

"การบริหารทางวิชาการ" ฉบับปรับปรุง

รหัสเอกสาร : *Srivijaya PM 05*

วันที่บังคับใช้ : 08/03/2556

ISSUE : 02-2

หน้าที่ : 2/8

3.3 โครงการหรือกิจกรรมที่เสนอขออนุมัติดำเนินการ

3.4 ประกาศแนวทางการจัดทำข้อเสนอโครงการบริการวิชาการ จากงบประมาณแผ่นดิน ประจำปีงบประมาณ

3.5 ระเบียบมหาวิทยาลัยเทคโนโลยีราชมงคลศรีวิชัยว่าด้วยการบริการทางวิชาการ พ.ศ. 2552

3.6 ประกาศมหาวิทยาลัยเทคโนโลยีราชมงคลศรีวิชัยเรื่องหลักเกณฑ์และแนวปฏิบัติการจัดทำโครงการบริการวิชาการ

3.7 คำสั่งแต่งตั้งคณะกรรมการระดับมหาวิทยาลัย เพื่อกำหนดแนวทางและโครงการระดับหน่วยงาน

3.8 แผนการเชื่อมโยงและบูรณาการบริการทางวิชาการแก่สังคมกับการเรียนการสอน การวิจัย

3.9 ผลการประเมินความรู้ความเข้าใจ ความพึงพอใจในการรับบริการ พร้อมแบบประเมิน

3.10 รายงานสรุปผลการให้บริการวิชาการพร้อมแบบฟอร์มขอรับการบริการวิชาการแก่สังคม

3.11 รายงานผลการติดตามเพื่อวัดผลสำเร็จของโครงการบริการวิชาการพร้อมแบบฟอร์มการติดตามฯ

3.12 คู่มือการประเมินคุณภาพภายนอกรอบสาม ระดับอุดมศึกษา ฉบับสถานศึกษา พ.ศ. 2554 สำนักงานรับรองมาตรฐานและประเมินคุณภาพการศึกษา (องค์การมหาชน) (สกอ.)

3.13 คู่มือการประกันคุณภาพการศึกษากายในสถานศึกษา ระดับอุดมศึกษา พ.ศ. 2553 สำนักงานคณะกรรมการการอุดมศึกษา (สกอ.)

3.14 หนังสือเชิญ/ตอบรับ การร่วมมือทางด้านการบริการทางวิชาการแก่สังคมจากหน่วยงานภายนอก

4. นิยามศัพท์และข้อกำหนดพื้นฐาน

4.1 นิยามศัพท์

4.1.1 หน่วยงาน หมายถึง วิทยาเขต/คณะ/วิทยาลัย/สำนัก/สถาบัน/กอง หรือหน่วยงานอื่นๆ ของมหาวิทยาลัยฯ ทั้งที่มีหน้าที่ในการจัดการเรียนการสอนและงานสนับสนุน

4.1.2 ระบบและกลไก

ระบบ หมายถึง ขั้นตอนการปฏิบัติงานที่มีการกำหนดอย่างชัดเจนว่าต้องทำอะไรบ้าง เพื่อให้ได้ผลออกมาตามที่ต้องการ ขั้นตอนการปฏิบัติงานจะต้องปรากฏให้ทราบโดยทั่วกันไม่ว่าจะอยู่ในรูปของเอกสารหรือสื่ออิเล็กทรอนิกส์หรือโดยวิธีการอื่นๆ องค์ประกอบของระบบ ประกอบด้วย ปัจจัยนำเข้า กระบวนการ ผลผลิตและข้อมูลป้อนกลับซึ่งมีความสัมพันธ์เชื่อมโยงกัน

กลไก หมายถึง สิ่งที่ทำให้ระบบมีการขับเคลื่อนหรือดำเนินอยู่ได้ โดยมีการจัดสรรทรัพยากร มีการจัดองค์การ หน่วยงาน หรือกลุ่มบุคคลเป็นผู้ดำเนินงาน

4.1.3 การให้บริการทางวิชาการ หมายถึง การที่มหาวิทยาลัยฯ อยู่ในฐานะที่เป็นที่พึ่งของชุมชน หรือเป็นแหล่งอ้างอิงทางวิชาการ หรือทำหน้าที่ใดๆ ที่มีผลต่อการพัฒนาขึ้นของชุมชนในด้านวิชาการหรือ



มหาวิทยาลัยราชภัฏวไลยอลงกรณ์อหรัญญิ

คู่มือการปฏิบัติงาน

"การบริการทางวิชาการสู่สังคม"

รหัสเอกสาร : *Srivijaya PM 05*

วันที่บังคับใช้ : 08/03/2556

ISSUE : 02-2

หน้าที่ : 3/8

การพัฒนาความรู้ ตลอดจนความเข้มแข็งของชุมชน ประเทศชาติและนานาชาติ ทั้งการให้บริการทางวิชาการแบบให้เปล่าหรือให้บริการวิชาการที่ก่อให้เกิดรายได้ เพื่อให้เกิดองค์ความรู้ใหม่

4.1.4 การเป็นแหล่งให้บริการทางวิชาการและวิชาชีพ หมายถึง การที่มหาวิทยาลัยฯ มีศูนย์หรือมีการจัดกิจกรรมทางวิชาการในหน่วยงานที่อยู่ในความรับผิดชอบของมหาวิทยาลัยฯ เป็นประจำหรือการที่มหาวิทยาลัยฯ ได้ทำหน้าที่เป็นแหล่งอ้างอิงทางวิชาการ เป็นที่พึ่งในทางวิชาการในรูปแบบต่างๆ หรือทำหน้าที่ใดๆ ที่มีผลต่อการพัฒนาของชุมชนในด้านวิชาการและการพัฒนาความรู้ซึ่งได้รับการยอมรับในระดับชาติหรือระดับนานาชาติ

4.1.5 โครงการหรือกิจกรรมที่บรรลุวัตถุประสงค์ตามเกณฑ์ หมายถึง โครงการหรือกิจกรรมที่มีผลการดำเนินการครบทุกข้อดังนี้

- 1) บรรลุวัตถุประสงค์ตามที่ระบุในโครงการหรือกิจกรรม
- 2) จำนวนผู้เข้าร่วมจริงต่อจำนวนที่กำหนดในโครงการหรือกิจกรรม *ไม่น้อยกว่าร้อยละ 80*
- 3) คะแนนความพึงพอใจ โดย *เฉลี่ยไม่น้อยกว่า 3.51 จากคะแนนเต็ม 5*

หมายเหตุ

- คำตอบในข้อ 3 ถึง ข้อ 5 มาจากผู้ตอบไม่ต่ำกว่าร้อยละ 75 ของผู้เข้าร่วมโครงการ
- แผนบริการวิชาการระดับมหาวิทยาลัยต้องได้รับการอนุมัติจากสภามหาวิทยาลัยฯ หรือผู้ที่สภามอบหมาย และแผนบริการวิชาการระดับคณะต้องได้รับการอนุมัติจากกรรมการประจำคณะ
- โครงการหรือกิจกรรมจะต้องมีผลการดำเนินงานตามเกณฑ์การประเมินของสำนักงานรับรองมาตรฐานและการประเมินคุณภาพการศึกษา (องค์การมหาชน) (สพศ.)

4.1.6 โครงการบริการวิชาการที่มีผลต่อการพัฒนาและเสริมสร้างความเข้มแข็งของชุมชน หมายถึง โครงการบริการวิชาการที่มหาวิทยาลัยฯ จัดขึ้นหรือดำเนินการขึ้นแล้วมีผลก่อให้เกิดการเปลี่ยนแปลงไปในทางที่ดีขึ้นแก่ชุมชนในด้านต่างๆ และทำให้ชุมชนสามารถพึ่งตนเองได้ตามศักยภาพของตน เช่น การให้ความรู้เกี่ยวกับโครงการตามพระราชดำริ การอบรมเพื่อพัฒนาความสามารถของชุมชนในด้านการเกษตรฯ ลักษณะการบริการวิชาการ มีดังนี้

- 1) การศึกษาวิจัย
- 2) การวิเคราะห์
- 3) การทดสอบ
- 4) การตรวจสอบ
- 5) การสำรวจ
- 6) การประมวลผล



- 7) การวางระบบ
- 8) การออกแบบ
- 9) การประดิษฐ์
- 10) การสร้าง
- 11) การผลิต
- 12) การควบคุม
- 13) การติดตั้ง
- 14) การซ่อมแซม
- 15) การปรับปรุง
- 16) การประกอบ
- 17) การส่งเสริม
- 18) การพัฒนา
- 19) การฝึกอบรม
- 20) การประชุมสัมมนา
- 21) การให้คำปรึกษา
- 22) การให้บริการทางวิชาการอื่นๆ

4.2 ข้อกำหนดพื้นฐาน

4.2.1 มหาวิทยาลัยฯ มีระบบและกลไก เพื่อให้สามารถดำเนินงานตามนโยบายและแผนดำเนินการด้านการบริการวิชาการแก่สังคม

4.2.2 หน่วยงานมีการสำรวจความต้องการของชุมชน หรือทั้งภาครัฐและเอกชน เพื่อประกอบการกำหนดนโยบายและการจัดทำแผนการบริการทางวิชาการตามจุดเน้นของมหาวิทยาลัยฯ

4.2.3 หน่วยงานมีการบูรณาการงานบริการวิชาการแก่สังคมกับการเรียนการสอน และการบูรณาการงานบริการทางวิชาการแก่สังคมกับการวิจัย อันจะนำไปสู่การพัฒนาการเรียนการสอน การวิจัย และการนำไปใช้ประโยชน์ต่อไป

4.2.4 หน่วยงานมีการประเมินผลความสำเร็จของการบูรณาการงานบริการวิชาการแก่สังคมกับการเรียนการสอนและการวิจัย ตลอดจนนำผลการประเมิน ไปปรับปรุงการบูรณาการงานบริการวิชาการแก่สังคมกับการเรียนการสอนและการวิจัยให้เกิดประโยชน์ต่อทั้งสังคมภายนอกและภารกิจทุกด้านของมหาวิทยาลัยฯ

4.2.5 หน่วยงานมีการประสาน และจัดหาทรัพยากรร่วมกับหน่วยงานภายนอก เพื่อสร้างเครือข่ายการบริการวิชาการแก่สังคมแบบบูรณาการ



มหาวิทยาลัยราชภัฏสกลนคร

คู่มือการปฏิบัติงาน

"การบริการทางวิชาการแก่สังคม"

รหัสเอกสาร : *Srivijaya PM 05*

วันที่บังคับใช้ : 08/03/2556

ISSUE : 02-2

หน้าที่ : 5/8

4.2.6 หน่วยงานมีการพัฒนาความรู้ที่ได้จากการให้บริการทางวิชาการและถ่ายทอดความรู้ไปสู่
สาธารณชน

5. ขั้นตอนการปฏิบัติงาน

➤ ขั้นตอนการปฏิบัติงาน

ขั้นตอน	ผู้รับผิดชอบ ตำแหน่ง	กิจกรรม ที่ห้องดำเนินการ	คำอธิบาย
1 การกำหนด นโยบาย/ ยุทธศาสตร์ และแผน ดำเนินการ	มหาวิทยาลัย	1 การกำหนดนโยบาย / ยุทธศาสตร์ และแผนดำเนินการ	<ul style="list-style-type: none"> ➤ กำหนดนโยบาย/ยุทธศาสตร์การบริการทางวิชาการและจัดระบบและกลไก เพื่อให้สามารถดำเนินงานตามนโยบายและยุทธศาสตร์ ➤ แต่งตั้งคณะกรรมการบริหาร งานบริการวิชาการเพื่อดำเนินงานให้เป็นไปตามนโยบาย / ยุทธศาสตร์
2 ระบบและกลไก การบริการ ทางวิชาการ แก่สังคม และ การบูรณาการ	หน่วยงาน	2 กำหนดระบบและกลไกการ บริการทางวิชาการ	<ul style="list-style-type: none"> ➤ แต่งตั้งคณะกรรมการงานบริการทางวิชาการ แก่สังคม ➤ กำหนดนโยบายและแผนการบริการทาง วิชาการให้สอดคล้องกับนโยบายและ ยุทธศาสตร์ของมหาวิทยาลัยฯ ➤ สำรวจความต้องการของชุมชน (Srivijaya FM 05-01) หรือกำหนดโครงการบริการ วิชาการแก่สังคม โดยการประชาสัมพันธ์ โครงการบริการทางวิชาการผ่านช่องทางหรือ สื่อต่างๆ เช่น กระจายเสียง, Internet, แผ่นพับ และวารสาร เป็นต้น ➤ รวบรวมโครงการ / กิจกรรมบริการวิชาการ แก่สังคมพร้อมจัดทำแผนฯ เพื่อเสนอขอ อนุมัติในระดับคณะและระดับมหาวิทยาลัยฯ ตาม Srivijaya FM 05-02 ➤ ดำเนินการให้บริการวิชาการแก่สังคมตาม แผนดำเนินการที่กำหนด <ul style="list-style-type: none"> ☞ กรณีให้บริการวิชาการแบบมีค่าตอบแทน ดำเนินการให้บริการวิชาการฯ โดยปฏิบัติตามระเบียบและประกาศของ



มหาวิทยาลัยราชภัฏนครราชสีมา

คู่มือการปฏิบัติงาน

"กรมวิชาการทางวิชาการแม่ข่าย"

รหัสเอกสาร : Srivijaya PM 05

วันที่บังคับใช้ : 08/03/2556

ISSUE : 02-2

หน้าที่ : 6/8

ขั้นตอน	ผู้รับผิดชอบ ตำแหน่ง	กิจกรรม ที่ต้องดำเนินการ	คำอธิบาย
			มหาวิทยาลัยที่เกี่ยวข้องกับการให้บริการ วิชาการ Srivijaya FM 05-08, Srivijaya FM 05-09, Srivijaya FM 05-10
		3 การบูรณาการงานบริการวิชาการ	<ul style="list-style-type: none"> ➢ จัดทำแผนความเชื่อมโยงการบูรณาการการ บริการทางวิชาการกับการเรียนการสอนและ การวิจัย ➢ มีการนำเอาทฤษฎีหรือบทเรียนใน แผนการสอนมาใช้ในการบริการวิชาการ หรือนำประสบการณ์/ความรู้ที่ได้รับจากการ บริการวิชาการแก่สังคมมาเสริมในบทเรียน ➢ นำความรู้จากงานวิจัยไปใช้ในการ ฝึกอบรม และบริการทางวิชาการหรือนำ ปัญหาหรือประเด็นต่างๆที่ได้รับจากการ บริการทางวิชาการแก่สังคมหรือชุมชนมา เป็นโจทย์ปัญหาทางการวิจัย (เพื่อตอบ คำถามในประเด็นต่างๆ)
		4 ความร่วมมือกับบริการทาง วิชาการกับหน่วยงานภายนอก	<ul style="list-style-type: none"> ➢ มีการประสานและจัดหาทรัพยากรร่วมกับ หน่วยงานภายนอก เพื่อสร้างเครือข่ายการ บริการ วิชาการแก่สังคมแบบบูรณาการและ บันทึกการให้บริการวิชาการ (Srivijaya FM 05-03)
3 การประเมินผล การดำเนินงาน การบริการทาง วิชาการและ บูรณาการงาน	หน่วยงาน	5 การประเมินผลดำเนินงาน	<ul style="list-style-type: none"> ➢ มีการประเมินผลดำเนินงานในการบริการทาง วิชาการเปรียบเทียบกับแผนดำเนินการและ เป้าหมายของมหาวิทยาลัย ➢ การประเมินผลความสำเร็จของโครง การ คือ ความพึงพอใจเฉลี่ยไม่น้อยกว่า 3.51 ความรู้ ความเข้าใจเฉลี่ยไม่น้อยกว่า 3.51 การ นำความรู้ไปใช้ประโยชน์เฉลี่ยไม่น้อยกว่า 3.51 (Srivijaya FM 05-04) ➢ มีผู้เข้าร่วมโครงการ ไม่น้อยกว่าร้อยละ 80 ของโครงการ



มหาวิทยาลัยราชภัฏนครราชสีมา

คู่มือการปฏิบัติงาน

"การบริการทางวิชาการแก่สังคม"

รหัสเอกสาร : Srivijaya FM 05

วันที่บังคับใช้ : 08/03/2556

ISSUE : 02-2

หน้าที่ : 7/8

ขั้นตอน	ผู้รับผิดชอบ ตำแหน่งการ	กิจกรรม ที่ห้องดำเนินการ	คำอธิบาย
			<ul style="list-style-type: none"> ⇨ ประเมินความสำเร็จของการบูรณาการงานบริการทางวิชาการแก่สังคมกับการเรียนการสอนและการวิจัย (Srivijaya FM 05-05) ⇨ ประเมินผลโครงการบริการวิชาการสู่ความเข้มแข็งของชุมชน (Srivijaya FM 05-06) ➢ อนุมัติให้บริการวิชาการแบบมีค่าตอบแทน ⇨ ให้รายงานผลการดำเนินงาน (Srivijaya FM 05-09, Srivijaya FM 05-10)
		6 การพัฒนาความรู้	<ul style="list-style-type: none"> ➢ นำผลการประเมินไปปรับปรุงและพัฒนาความรู้ที่ได้จากการให้บริการทางวิชาการและถ่ายทอดความรู้ไปสู่สาธารณชน (Srivijaya FM 05-05-07) โดยผ่านสื่อต่างๆ เช่น จุดสาร, รายงานประจำปี web site, สื่อมวลชน

6. เอกสารแนบ

1. แบบสำรวจความต้องการ โครงการบริการวิชาการ Srivijaya FM 05-01
2. แบบเสนอโครงการบริการวิชาการเพื่อขอรับการสนับสนุนงบประมาณโครงการบริการวิชาการแก่สังคม Srivijaya FM 05-02
3. แบบขอรับการบริการวิชาการ Srivijaya FM 05-03
4. แบบการประเมินโครงการบริการวิชาการ Srivijaya FM 05-04
5. แบบประเมินผลความสำเร็จของการบูรณาการงานบริการวิชาการแก่สังคม Srivijaya FM 05-05
6. แบบติดตามประเมินผลโครงการบริการวิชาการสู่ความเข้มแข็งของชุมชน Srivijaya FM 05-06
7. รายงานผลการดำเนินงานโครงการ Srivijaya FM 05-07
8. แบบขออนุมัติดำเนินโครงการบริการทางวิชาการที่ก่อให้เกิดรายได้ตามระเบียบมหาวิทยาลัยเทคโนโลยีราชมงคลศรีวิชัยว่าด้วยการบริการวิชาการ พ.ศ. 2552 Srivijaya FM 05-08
9. แบบสรุปรายรับ - รายจ่าย โครงการบริการทางวิชาการที่ก่อให้เกิดรายได้ Srivijaya FM 05-09
10. รายงานสรุปปิดโครงการบริการทางวิชาการที่ก่อให้เกิดรายได้ Srivijaya FM 05-10



มหาวิทยาลัยราชภัฏนครราชสีมา

คู่มือการปฏิบัติงาน

"การบริหารทางวิชาการแก่สังคม"

รหัสเอกสาร : *Srivijaya PM 05*

วันที่บังคับใช้ : 08/03/2556

ISSUE : 02-2

หน้าที่ : 8/8

7. เอกสารจัดเก็บ

ชื่อเอกสาร	รหัสเอกสาร	ผู้เก็บเอกสาร	ระยะเวลาที่เก็บ
1. แบบสำรวจความต้องการ โครงการบริการวิชาการ	Srivijaya FM 05-01	งานบริการวิชาการ แก่สังคม	3 ปี
2. แบบเสนอ โครงการบริการวิชาการเพื่อขอรับการสนับสนุนงบประมาณโครงการบริการวิชาการแก่สังคม	Srivijaya FM 05-02		3 ปี
3. แบบขอรับการบริการวิชาการ	Srivijaya FM 05-03		3 ปี
4. แบบการประเมินโครงการบริการวิชาการ	Srivijaya FM 05-04		3 ปี
5. แบบประเมินผลความสำเร็จของการบูรณาการงานบริการวิชาการแก่สังคม	Srivijaya FM 05-05		3 ปี
6. แบบติดตามประเมินผลโครงการบริการวิชาการสู่ความเข้มแข็งของชุมชน	Srivijaya FM 05-06		3 ปี
7. รายงานผลการดำเนินงานโครงการ	Srivijaya FM 05-07		3 ปี
8. แบบขออนุมัติดำเนินโครงการบริการทางวิชาการที่ก่อให้เกิดรายได้ ตามระเบียบมหาวิทยาลัยราชภัฏนครราชสีมาว่าด้วยการบริการวิชาการ พ.ศ. 2552	Srivijaya FM 05-08		3 ปี
9. แบบสรุปรายรับ - รายจ่าย โครงการบริการทางวิชาการที่ก่อให้เกิดรายได้	Srivijaya FM 05-09		3 ปี
10. รายงานสรุปปีโครงการบริการทางวิชาการที่ก่อให้เกิดรายได้	Srivijaya FM 05-10		3 ปี