



รายงานผลการดำเนินโครงการบริการวิชาการ

โครงการอบรมยุวมัคคุเทศก์กับความเป็นมืออาชีพ

ประจำปีงบประมาณ พ.ศ. ๒๕๕๖

วันที่ ๒ - ๓ กันยายน ๒๕๕๖

สาขาการโรงแรมและการท่องเที่ยว

วิทยาลัยการโรงแรมและการท่องเที่ยว

มหาวิทยาลัยเทคโนโลยีราชมงคลศรีวิชัย วิทยาเขตตรัง

คำนำ

เนื่องด้วยสาขาการโรงแรมและการท่องเที่ยว วิทยาลัยการโรงแรมและการท่องเที่ยว ได้รับจัดสรรงบประมาณ ประจำปีงบประมาณ ๒๕๕๖ ให้ดำเนินการจัดโครงการอบรมยุวมัคคุเทศก์กับความเป็นมืออาชีพ เพื่อให้ความรู้ ความเข้าใจ และเพิ่มพูนทักษะปฏิบัติ ด้านการประกอบอาชีพมัคคุเทศก์ การจ้ดนำเที่ยวสถานที่ท่องเที่ยวในชุมชน และในจังหวัดสำหรับบุคคลภายนอก โดยเน้นที่กลุ่มเยาวชน เพื่อประโยชน์ในการกระจายความรู้ ทักษะปฏิบัติ และโอกาสในการสร้างอาชีพของคนในชุมชน เพื่อเสริมสร้างความเข้มแข็งในชุมชนต่อไป



(นางสาวลลิตา อมรเหมานนท์)

ผู้รับผิดชอบโครงการ



รายงานผลการดำเนินงานโครงการ
หน่วยงานวิทยาลัยการโรงแรมและการท่องเที่ยว
ประจำปีงบประมาณ พ.ศ. 2556

1. ชื่อโครงการ

โครงการอบรมยุวมัคคุเทศก์กับความเป็นมืออาชีพ

2. ผู้รับผิดชอบโครงการ

อาจารย์ลลิตา อมรเหมานนท์ สาขาการโรงแรมและการท่องเที่ยว วิทยาลัยการโรงแรมและการท่องเที่ยว

3. ความสอดคล้อง

3.1 ความสอดคล้องกับนโยบายสภามหาวิทยาลัยเทคโนโลยีราชมงคลศรีวิชัย

- นโยบายด้านพัฒนาคุณภาพการเรียนการสอน
- นโยบายด้านพัฒนาคุณภาพนักศึกษา
- นโยบายด้านพัฒนาบุคลากร
- นโยบายด้านพัฒนางานวิจัย สิ่งประดิษฐ์และนวัตกรรม และบริการชุมชน
- นโยบายด้านพัฒนาการทำนุบำรุงศิลปวัฒนธรรมและอนุรักษ์สิ่งแวดล้อม
- นโยบายด้านพัฒนาการบริหารจัดการและการประกันคุณภาพ

3.2 ความสอดคล้องกับยุทธศาสตร์ของมหาวิทยาลัยเทคโนโลยีราชมงคลศรีวิชัย

- ยุทธศาสตร์ที่ 1 การพัฒนาการศึกษามุ่งมั่นด้านวิทยาศาสตร์และเทคโนโลยี มุ่งสร้างบัณฑิตที่มีคุณภาพคุณธรรม และจริยธรรม สู่ระดับสากล
- ยุทธศาสตร์ที่ 2 การพัฒนางานวิจัย สิ่งประดิษฐ์ และนวัตกรรม ให้มีคุณภาพเข้าสู่มาตรฐานสากล
- ยุทธศาสตร์ที่ 3 การสร้างความสามารถในการแข่งขัน และพัฒนาคุณภาพชีวิตที่ดีตามความต้องการของสังคม
- ยุทธศาสตร์ที่ 4 การปลูกจิตสำนึกในการทำนุบำรุงศาสนา อนุรักษ์ศิลปวัฒนธรรมและสิ่งแวดล้อมแก่นักศึกษาและบุคลากร

3.3 สนับสนุนกลยุทธ์ของมหาวิทยาลัยเทคโนโลยีราชมงคลศรีวิชัย

- เพิ่มและพัฒนาอาจารย์ที่มีศักยภาพให้เพียงพอ
- พัฒนาศักยภาพบัณฑิตให้มีความรู้ ความสามารถด้านวิชาการ และทักษะวิชาชีพพร้อมเข้าสู่สถาน
- พัฒนาและส่งเสริมการใช้ระบบเทคโนโลยีสารสนเทศ เพื่อเพิ่มศักยภาพนักศึกษา
- พัฒนาและบริหารหลักสูตร ให้เป็นไปตามเกณฑ์มาตรฐาน ความต้องการของตลาดแรงงานและทิศทางการพัฒนาประเทศ
- สร้างความพร้อม และพัฒนาศักยภาพด้านการจัดการเรียนการสอน
- สร้างความพร้อม และส่งเสริมให้นักศึกษาจัดกิจกรรม เพื่อพัฒนาตนเองได้อย่างเต็มศักยภาพ
- พัฒนาศักยภาพนักศึกษาให้สอดคล้องกับคุณลักษณะของบัณฑิตที่พึงประสงค์ของมหาวิทยาลัย



มหาวิทยาลัยเทคโนโลยีราชมงคลศรีวิชัย

- พัฒนาศักยภาพบุคลากรให้เป็นไปตามเกณฑ์มาตรฐาน
- พัฒนาบุคลากรเพื่อเพิ่มความรู้ความสามารถด้านวิชาการ วิชาชีพ ตามสายงาน อย่างต่อเนื่อง
- สนับสนุนและส่งเสริมการพัฒนาการบริหารจัดการ และการประกันคุณภาพอย่างต่อเนื่อง
- สนับสนุนสิ่งอำนวยความสะดวก และสร้างความพร้อม ความเข้มแข็งด้านการวิจัย
- ส่งเสริมและยกระดับมาตรฐานงานวิจัยทั้งด้านปริมาณ และคุณภาพ เพื่อตอบสนองความต้องการของสังคมทั้งระดับท้องถิ่น และระดับชาติ
- บริการวิชาการ และถ่ายทอดองค์ความรู้ เพื่อสร้างความเข้มแข็ง และชั้นนำสังคมอย่างต่อเนื่องและยั่งยืน
- สนับสนุนและส่งเสริมการทำนุบำรุงศาสนา สืบสานประเพณีศิลปวัฒนธรรม เผยแพร่ภูมิปัญญา และอนุรักษ์สิ่งแวดล้อม

4. วัน/เดือน/ปี ที่ดำเนินการ
วันที่ 2 - 3 กันยายน พ.ศ. 2556

5. สถานที่ดำเนินการ

ห้องปฏิบัติการมัคคุเทศก์ อาคารเรียนรวมและปฏิบัติการ มหาวิทยาลัยเทคโนโลยีราชมงคลศรีวิชัย วิทยาเขตตรัง

6. วัตถุประสงค์ของโครงการ

- 6.1 เพื่อให้ความรู้พื้นฐานเกี่ยวกับการประกอบอาชีพมัคคุเทศก์
- 6.2 เพื่อให้ผู้ผ่านการอบรมเข้าใจความหมายคำว่า “จรรยาบรรณกับการเป็นมัคคุเทศก์”
- 6.3 เพื่อเพิ่มศักยภาพในการเรียนรู้เกี่ยวกับการเป็นมัคคุเทศก์ กับความเป็นมืออาชีพ
- 6.4 เพื่อให้ผู้ผ่านการอบรมสามารถนำความรู้ไปขยายผลและประกอบอาชีพในอนาคตได้

7. ผลการดำเนินงาน

7.1 ด้านผลผลิต (Output) (จำนวน/ปริมาณที่ผลิตได้)

- 7.1.1 ผู้เข้าร่วมอบรมจากภายนอก (นักเรียนโรงเรียนสิเกาประชาตุงวิทย์) จำนวน 45 คน
- 7.1.2 นักศึกษาชั้นปีที่ 3 สาขาการโรงแรมและการท่องเที่ยว จำนวน 30 คน

7.2 ด้านผลลัพธ์ (Outcome) (ผลประโยชน์หรือผลสัมฤทธิ์ที่ได้จากผลผลิต/ผลที่ได้จากการดำเนินงาน เช่น

- 7.2.1 ความพึงพอใจของผู้รับการประเมิน การได้รับความรู้ การพัฒนา เป็นต้น) ร้อยละ 93.7
- 7.2.2 ผู้ผ่านการอบรมได้ความรู้พื้นฐานเกี่ยวกับการประกอบอาชีพมัคคุเทศก์ รู้จักจรรยาบรรณของการเป็นมัคคุเทศก์และเป็นการเพิ่มศักยภาพของผู้เข้าอบรมในการเรียนรู้เกี่ยวกับการเป็นมัคคุเทศก์และสามารถนำความรู้ไปขยายผล เพื่อประกอบอาชีพในอนาคต

7.3 ด้านผลกระทบ (Impact) (ผลที่ได้ตามมาจากการดำเนินงานและการได้ประโยชน์จากโครงการ/เหตุการณ์ที่ส่งผลให้ชุมชน เกิดการเปลี่ยนแปลง เช่น การสร้างอาชีพเสริม การสร้างความสามัคคี การสร้างเครือข่ายต่อเนื่อง เป็นต้น)



8. ผู้เข้าร่วมโครงการ

- 8.1 เป้าหมายผู้เข้าร่วมโครงการ จำนวน 40 คน
8.2 ผลการดำเนินงาน จำนวน 45 คน

9. ผลการประเมินผลโครงการ

9.1 ผู้ตอบแบบสอบถาม

จำนวนผู้ตอบแบบสอบถามทั้งหมด 45 คน คิดเป็นร้อยละ 100 ของผู้เข้าร่วมโครงการ
เพศหญิง จำนวน 31 คน เพศชาย จำนวน 14 คน

9.2 ผลการประเมินโครงการ

ด้านความพึงพอใจ คิดเป็นร้อยละ 93.7 ของแบบสอบถามทั้งหมด
ด้านความรู้ความเข้าใจ คิดเป็นร้อยละ 87 ของแบบสอบถามทั้งหมด
ด้านการนำความรู้และประสบการณ์ไปใช้ประโยชน์ คิดเป็นร้อยละ 93 ของแบบสอบถามทั้งหมด

9.3 สรุปข้อเสนอแนะของผู้ตอบแบบสอบถาม

10. การบูรณาการงานบริการวิชาการ

การบูรณาการกับการเรียนการสอนในรายวิชา

การประมวลความรู้และประสบการณ์ไปใช้ในกิจกรรมรายวิชาภาษาอังกฤษสำหรับมัคคุเทศก์
รหัสวิชา 08-118-305 ภาคการศึกษาที่ 1 ปีการศึกษา 2556

ประเด็นที่นำมาพัฒนาการเรียนการสอน
โดยให้ความรู้แก่นักศึกษา เรื่อง ภาษาอังกฤษที่ใช้นำเที่ยวในสถานที่ท่องเที่ยวต่างๆ และกิจกรรมทาง
ศิลปวัฒนธรรม ซึ่งเป็นประโยชน์ในการปฏิบัติงานในอาชีพมัคคุเทศก์จริง โดยประเด็นที่นำมาบูรณาการ ดังนี้
1. การเลือกใช้ภาษาอังกฤษทางการพูดให้ถูกต้อง เหมาะสม โดยคำนึงถึงกลุ่มผู้ฟังเป็นหลัก
2. การเรียนรู้คำศัพท์ต่างๆ ที่ใช้ในการแนะนำสถานที่ท่องเที่ยว และอธิบายประวัติความเป็นมาของ
ศิลปะและวัฒนธรรมต่างๆ

สอนในสัปดาห์

สัปดาห์ที่ 13

หัวข้อ Unit 7 : Sightseeing Tours in The south



การบูรณาการกับการวิจัย ชื่อโครงการ

ชื่อโครงการ

ประเด็นการวิจัย

ระยะเวลาการดำเนินการ.....

สรุปผลการวิจัย.....

11. การเรียนรู้และเสริมสร้างความเข้มแข็งของชุมชนหรือองค์กรภายนอก
ชุมชนหรือองค์กรสร้างกลไกที่มีการพัฒนาตนเองอย่างต่อเนื่องและยั่งยืน
ชุมชนสามารถใช้ทักษะที่ได้รับจากการอบรมต่อยอดทางด้านอาชีพในการนำเที่ยวทางทะเลได้ และเป็น
การสร้างรายได้ภายในครัวเรือนอีกช่องทางหนึ่ง

ชุมชนหรือองค์กรสร้างกลไกที่มีการพัฒนาตนเองอย่างต่อเนื่องและยั่งยืนโดยคงอัตลักษณ์และวัฒนธรรมของ
ชุมชนหรือองค์กร
ผู้เข้าร่วมอบรมมีความเข้าใจร่วมฝึกจัดทำโปรแกรมทัวร์ แบบบูรณาการเพื่อปรับปรุงการเจ้าหน้าที่ยวรูป
แบบเดิมให้มีประสิทธิภาพและส่งผลทำให้เกิดการท่องเที่ยวในชุมชนอย่างยั่งยืน

12. การมีส่วนร่วมของชุมชนและองค์กร

เนื่องจากที่ตั้งของมหาวิทยาลัยฯ รวมทั้งคณาจารย์สาขาซึ่งมีความรู้และความสามารถในด้านอุตสาหกรรม
การท่องเที่ยว จึงได้เข้าไปมีส่วนร่วมกับโรงเรียนในชุมชน เพื่อการให้ความรู้ด้านการนำเที่ยวในรูปแบบการอบรมยุว
มัคคุเทศก์สำหรับชุมชนสี่เกา - ปากเมง

13. ปัญหา อุปสรรค ของการดำเนินโครงการ

14. แนวทางการพัฒนา/ปรับปรุงในการจัดทำแผน/โครงการครั้งต่อไป

จะจัดให้มีกิจกรรมนันทนาการรูปแบบใหม่ๆ ที่ให้เปิดโอกาสและส่งเสริมให้ผู้เข้ารับการอบรมมีความกล้าแสดงออก
และใช้ความคิดสร้างสรรค์มากยิ่งขึ้น

นางสาวลลิตา อมรเหมนนท์

หัวหน้าโครงการ

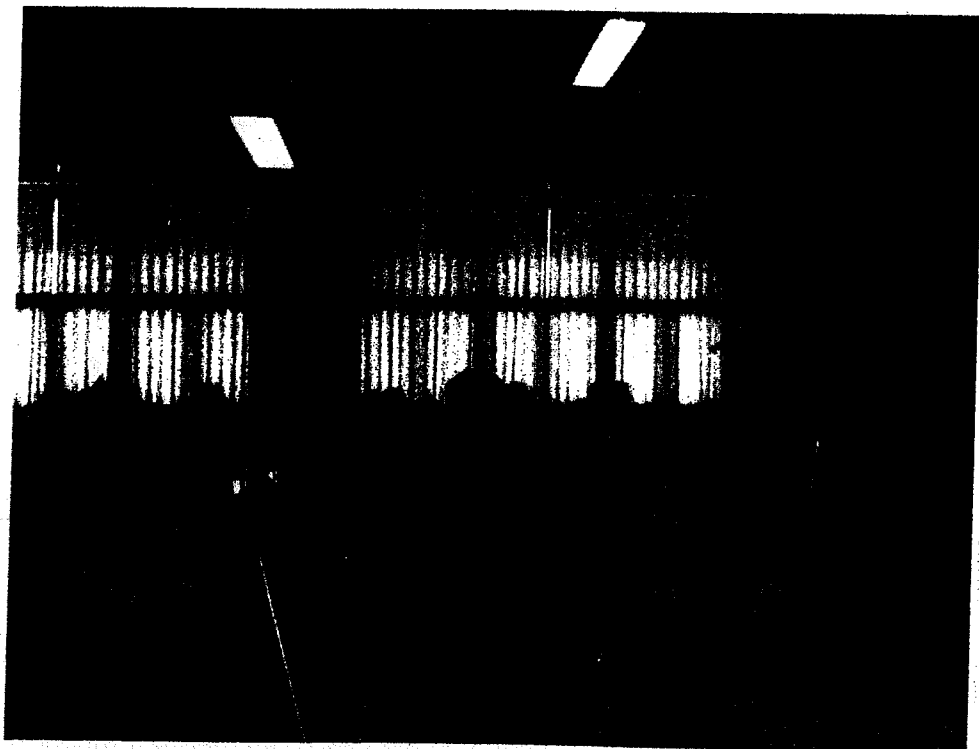
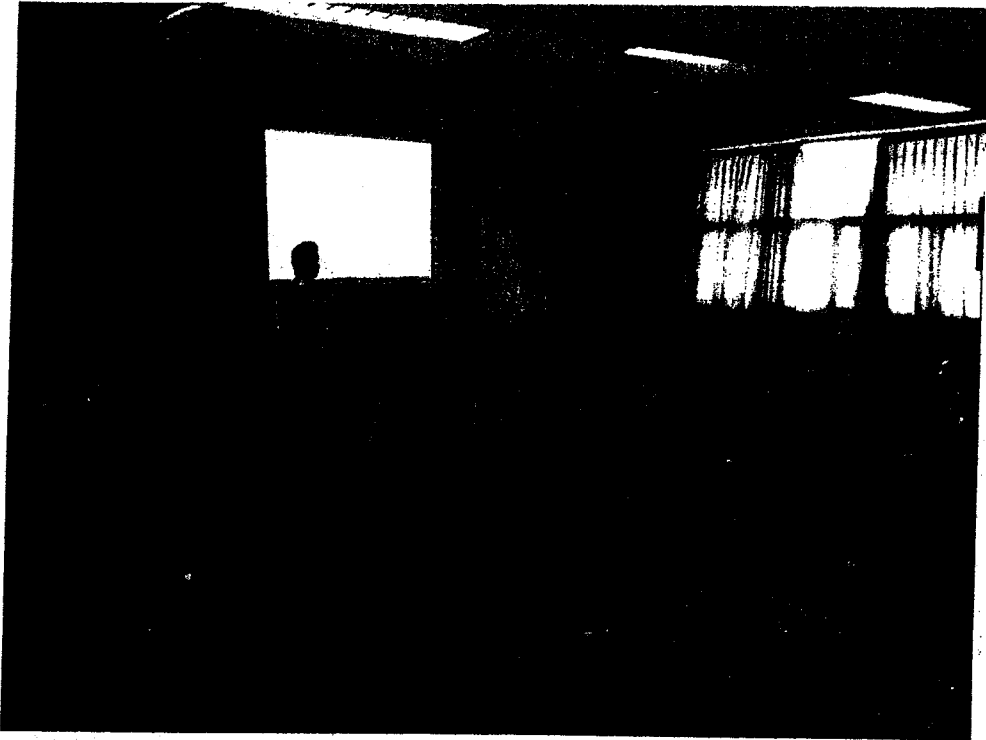
ผู้รับผิดชอบโครงการ

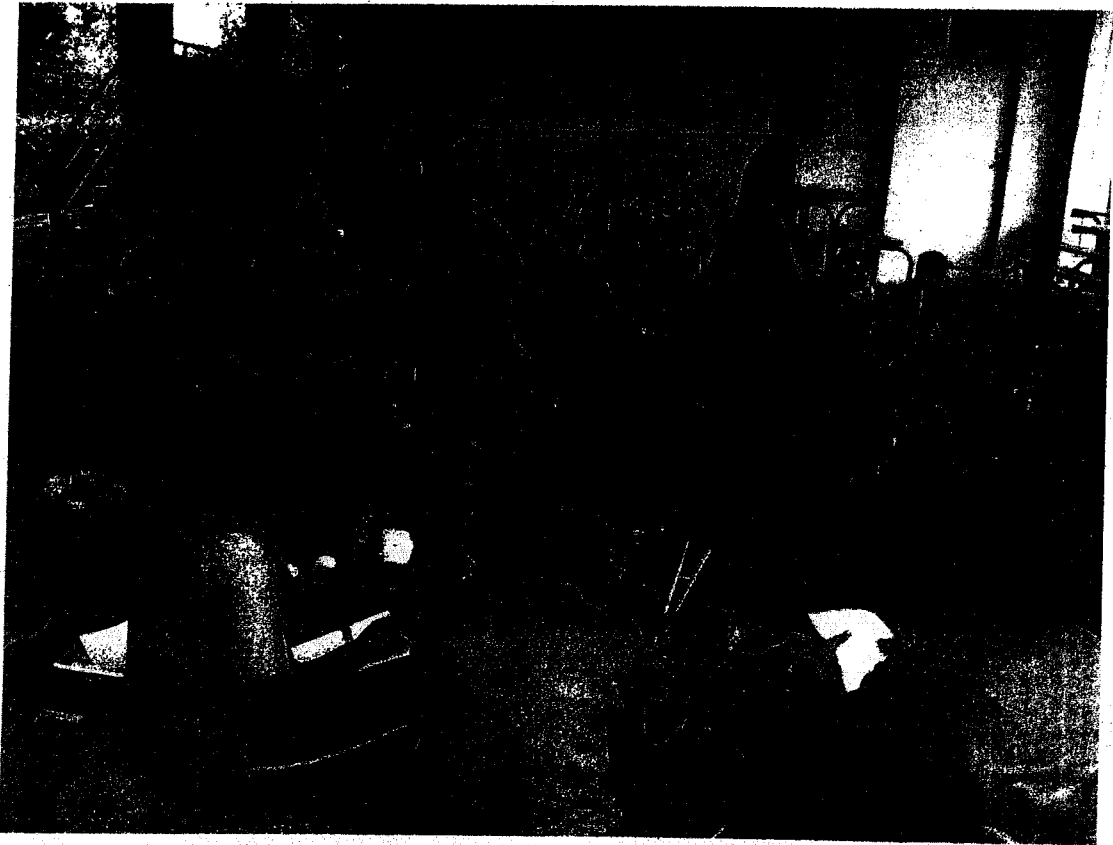
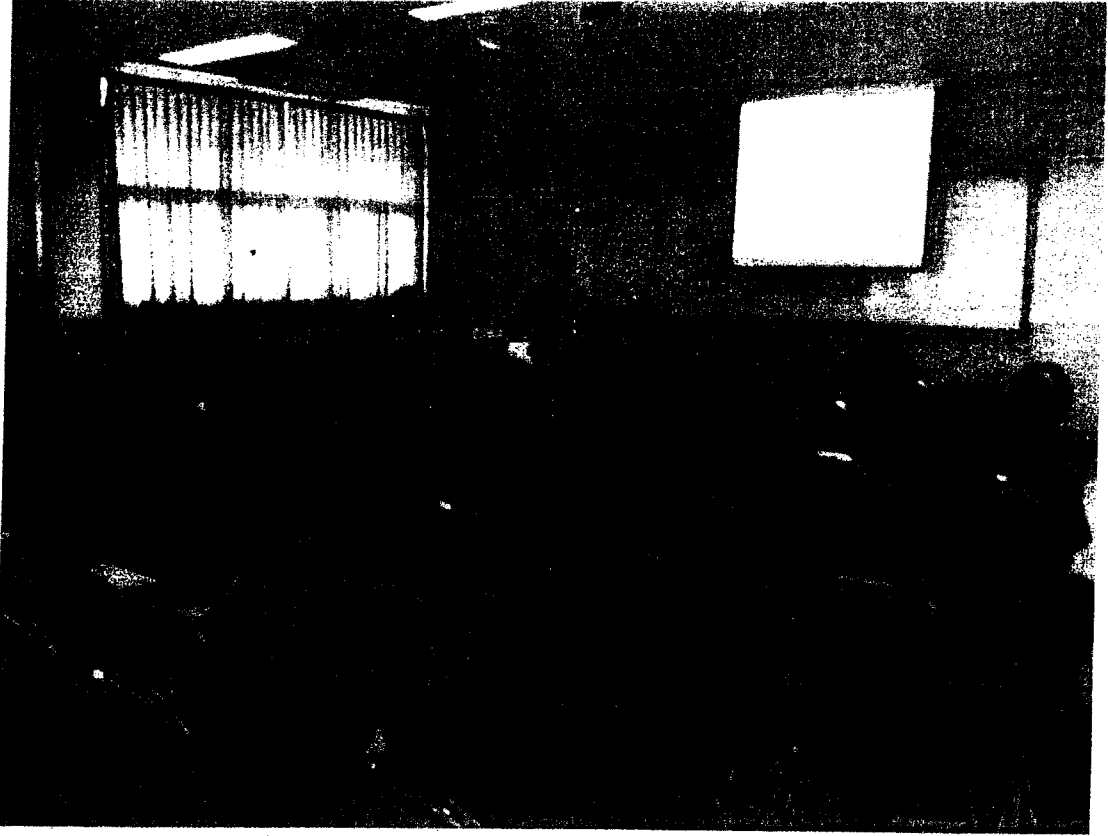
วันที่ 19 กันยายน 2556

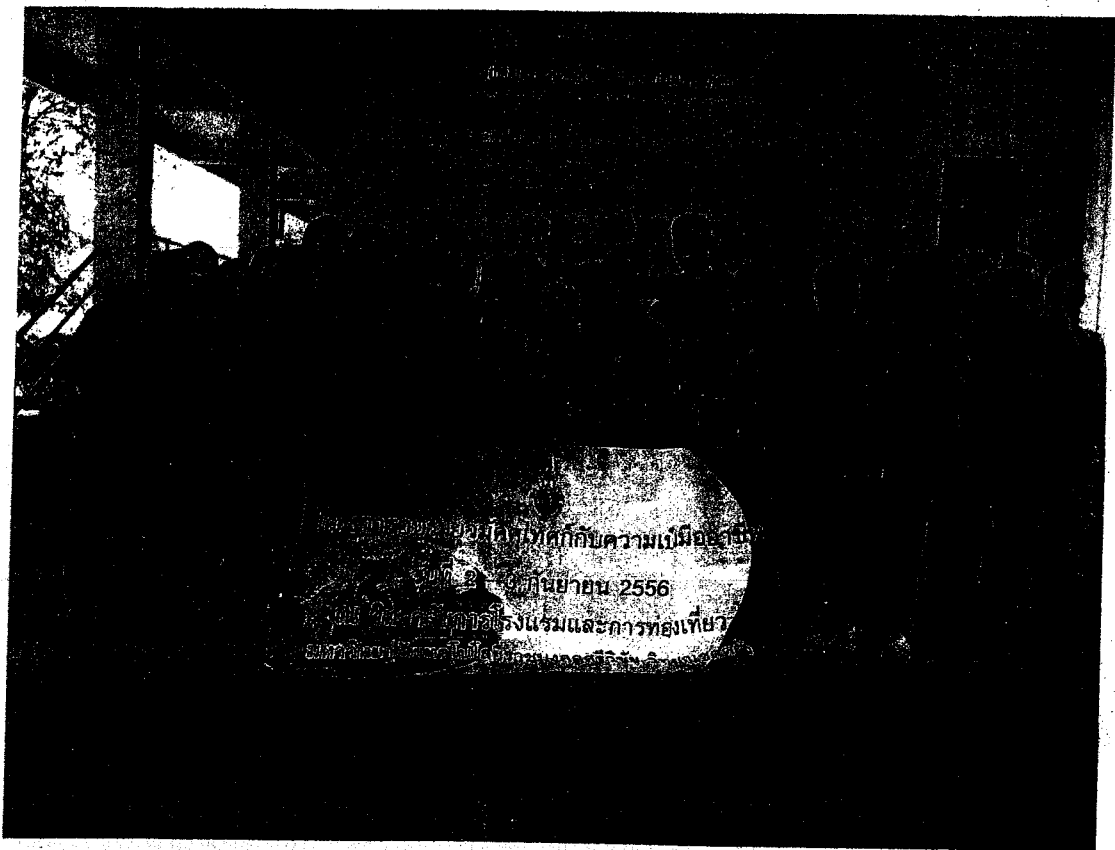
ประมวลภาพกิจกรรมโครงการอบรมยุวมัคคุเทศก์กับความเป็นมืออาชีพ

ระหว่างวันที่ ๒ - ๓ กันยายน พ.ศ. ๒๕๕๖

ณ ห้องปฏิบัติการมัคคุเทศก์ อาคารเรียนรวมและปฏิบัติการ มหาวิทยาลัยราชภัฏวชิรเวศน์ วิทยาเขตตรัง









แบบสำรวจความต้องการโครงการบริการวิชาการ
หน่วยงานวิทยาลัยการโรงแรมและการท่องเที่ยว

ส่วนที่ 1 ความต้องการโครงการบริการวิชาการ

1.1 โครงการ / กิจกรรม ที่ต้องการให้บริการทางวิชาการ / วิชาชีพ (หน่วยงานระบุ)

1.1.1 โครงการ / กิจกรรม ที่ต้องการให้บริการทางวิชาการ / วิชาชีพ

โครงการอบรมมัคคุเทศก์กับภาษาเบื้องต้นอาเซียน

1.1.2 ระยะเวลาที่จัดโครงการ / กิจกรรม (วัน)

3 วัน

1.1.3 ช่วงวันที่และเดือนในการจัดโครงการ / กิจกรรม

ตุลาคม ๒๕๕๖ เมษายน

1.2 โครงการ / กิจกรรม ที่ต้องการรับบริการทางวิชาการ / วิชาชีพ (ผู้ขอรับบริการระบุ)

1.2.1 โครงการ / กิจกรรม ที่ต้องการให้บริการทางวิชาการ / วิชาชีพ

โครงการอบรมภาษาจีนสำหรับผู้ประกอบการ

1.2.2 ระยะเวลาที่ต้องการให้จัดโครงการ / กิจกรรม

2 วัน

1.2.3 ช่วงวันที่และเดือนในการจัดโครงการ / กิจกรรม

ปลายเดือนมกราคม 2556

ส่วนที่ 2 ข้อมูลชุมชน

2.1 ชื่อ ที่อยู่ ผู้ขอรับบริการวิชาการ (ชื่อชุมชน / ชื่อผู้นำหรือตัวแทน / ผู้ประกอบการ)

ชื่อผู้ประกอบการโรงแรมและที่พักในบริเวณโรงเรียนมัธยมศึกษาจังหวัดตรัง

ที่อยู่ / บ้านเลขที่ 2๖2 หมู่ที่ 1 ต.รอก / ซอย ถนน ตรัง - ลีเม

ตำบล บ่อน้ำ อำเภอลี้เม จังหวัด ตรัง

ไปรษณีย์ 92150

หมายเลขโทรศัพท์ที่ติดต่อได้ ๐๗๕-๒๙๑๐๗๕

2.2 จำนวนผู้เข้าร่วมโครงการ.....2.....คน

*กรุณาส่งแบบสำรวจกลับมายังโรงเรียนมัธยมศึกษาในชุมชนหมายเลขโทรสาร ๐๗๕ - ๒๙๑๐๗๕

e-mail address:.....

**ต้องการทราบข้อมูลเพิ่มเติม กรุณาติดต่อ.....

หมายเหตุ 1.โครงการอบรมมัคคุเทศก์ทางทะเล

2.โครงการอบรมมัคคุเทศก์กับความเป็นมืออาชีพ

3.โครงการให้คำปรึกษาด้านการบัญชีแก่กองทุนหมู่บ้านในจังหวัดตรัง

4.โครงการส่งเสริมการจัดทำบัญชีครัวเรือนในชุมชนไม้ฝาด จังหวัดตรัง

5.โครงการสร้างนักบัญชีรุ่นเยาว์

6.โครงการค่ายภาษาอังกฤษในชีวิตประจำวันสำหรับเยาวชนในท้องถิ่น



แบบติดตามประเมินผลโครงการบริการวิชาการสู่ความเข้มแข็งของชุมชน

หน่วยงาน.....

ชื่อโครงการ.....
อบรมยุวมัคคุเทศก์เกี่ยวกับความเป็นมืออาชีพ
ผู้รับผิดชอบโครงการ.....
สภาการโรงแรมและการท่องเที่ยว
วัน/เดือน/ปี ที่ดำเนินการ..... 2-3 กันยายน 2556 สถานที่ดำเนินการ..... มทร. ศรีวิชัย

1. ข้อมูลส่วนบุคคลของผู้ตอบแบบติดตามผล

ชื่อ นาย/นาง/นางสาว..... ปัญญา..... นามสกุล..... หิษรา

เลขบัตรประจำตัวประชาชน

2. การนำผลของการรับข้อมูล/คำปรึกษา/ฝึกอบรม/ถ่ายทอดเทคโนโลยีไปใช้ประโยชน์

- นำไปใช้ประโยชน์
- ไม่ได้นำไปใช้ประโยชน์ เพราะ

(หมายเหตุ : ผู้ตอบข้อไม่ได้นำไปใช้ประโยชน์ ไม่ต้องตอบข้อต่อไป)

3. ระยะเวลาที่นำผลของการรับข้อมูล/คำปรึกษา/ฝึกอบรม/ถ่ายทอดเทคโนโลยีไปใช้ประโยชน์

- หลังการรับบริการ/อบรมทันที หลังการรับบริการ/อบรม 1 เดือน
- หลังการรับบริการ/อบรม 2-3 เดือน หลังการรับบริการ/อบรม 4-6 เดือน

4. แนวทางการนำผลของการรับข้อมูล/คำปรึกษา/ฝึกอบรม/ถ่ายทอดเทคโนโลยีไปใช้ประโยชน์ (ตอบได้มากกว่า 1 ข้อ)

- นำความรู้ไปใช้ในครอบครัว
- นำความรู้ไปใช้ในชุมชน/องค์กร
- สอน/บอกความรู้แก่คนอื่น
- นำความรู้ไปดัดแปลงทำแบบใหม่
- นำไปทำเป็นรายได้หลัก/เดือน.....บาท
- นำไปทำเป็นรายได้เสริม/เดือน.....บาท
- สามารถลดรายจ่ายในครอบครัว/เดือน.....บาท



5. ความพึงพอใจต่อประโยชน์ที่ได้รับจากการรับบริการข้อมูล/คำปรึกษา/ฝึกอบรม/ถ่ายทอดเทคโนโลยี

- มากที่สุด
 มาก
 ปานกลาง
 น้อย
 น้อยที่สุด

6. ปัญหา/อุปสรรคของการนำไปใช้ประโยชน์ (โปรดระบุรายละเอียด)

.....

.....

.....

7. แนวทางการสร้างและ/หรือพัฒนาอาชีพ หลังรับบริการข้อมูล/คำปรึกษา/ฝึกอบรม/ถ่ายทอดเทคโนโลยี

- สร้างอาชีพใหม่ (ระบุอาชีพ) พ่ดค.เทคโนโลยี
- พัฒนาอาชีพเดิม(ระบุอาชีพ)
- ไม่สามารถสร้างอาชีพใหม่ หรือพัฒนาอาชีพเดิมได้

ลงชื่อ กัญญา วร่า หินนุรา ผู้ประเมิน

(กัญญา วร่า หินนุรา)

..... 16 / ก.ย. / 2556