



# คู่มือการบริหารความเสี่ยง

วิทยาลัยการโรงแรมและการท่องเที่ยว

มหาวิทยาลัยเทคโนโลยีราชมงคล วิทยาเขตตรัง



## คำนำ

วิทยาลัยการ โรงแรมและการท่องเที่ยว ได้เล็งเห็นถึงความสำคัญในการบริหารจัดการความเสี่ยง  
ผนวกกับกระบวนการปฏิบัติงาน เพื่อสร้างความมั่นใจในการบริหารงานภายใต้ความเปลี่ยนแปลงในยุค  
ปัจจุบัน และเพื่อลดความเสี่ยงที่จะทำให้การดำเนินงานไม่บรรลุวัตถุประสงค์ตามเป้าหมายที่วางไว้

คู่มือการบริหารจัดการความเสี่ยงเล่มนี้ ประกอบไปด้วยนโยบายการบริหารความเสี่ยง ขั้นตอนการ  
จัดทำระบบการบริหารความเสี่ยง แผนดำเนินงานและแบบฟอร์มการบริหารความเสี่ยง โดยมีวัตถุประสงค์  
เพื่อให้ผู้บริหาร/ผู้ที่เกี่ยวข้อง/ผู้ปฏิบัติงานทุกส่วนงานได้เข้าใจนโยบาย กระบวนการและขั้นตอนในการ  
บริหารจัดการความเสี่ยง รวมถึงแผนดำเนินงานบริหารความเสี่ยงของวิทยาลัย และได้ใช้คู่มือในการสื่อสาร  
ให้บุคลากรทุกระดับเข้าใจถึงความสำคัญ ในการดำเนินงานติดตามประเมินผล และมีการปรับปรุงอย่าง  
สม่ำเสมอ เพื่อให้มั่นใจว่าได้มีระบบป้องกันหรือลดความสูญเสียต่าง ๆ ที่อาจเกิดขึ้นได้

หน่วยนโยบายและแผน

วิทยาลัยการ โรงแรมและการท่องเที่ยว

## สารบัญ

|  | หน้า |
|--|------|
| นโยบายการบริหารความเสี่ยง              | 1    |
| ขั้นตอนการจัดทำระบบการบริหารความเสี่ยง | 2    |
| แผนดำเนินงานบริหารความเสี่ยง           | 6    |
| แบบฟอร์มการบริหารความเสี่ยง            | 8    |

## นโยบายการบริหารความเสี่ยงองค์กร (Enterprise Risk Management Policy)

### นโยบายการบริหารความเสี่ยง

จากการดำเนินงานภายใต้สภาพแวดล้อมแห่งการเปลี่ยนแปลงในยุคปัจจุบัน ไม่ว่าจะเกิดจากสภาพแวดล้อมภายนอกและสภาพแวดล้อมภายใน ส่วนส่งผลกระทบต่อการทำงานของวิทยาลัยการโรงแรมและการท่องเที่ยวทั้งสิ้น จากเหตุการณ์ดังกล่าว ทำให้วิทยาลัย ได้ตระหนักถึงความสำคัญของระบบการบริหารความเสี่ยง ว่าเป็นกระบวนการและเครื่องมือที่สำคัญเพื่อช่วยให้วิทยาลัย สามารถดำเนินงานบรรลุตามวัตถุประสงค์ที่วางไว้ พร้อมทั้งช่วยลดปัญหาและอุปสรรคต่อการดำเนินงานที่ไม่ได้คาดหวัง เพื่อให้การปฏิบัติงานในทุกหน่วยของวิทยาลัย เกิดประสิทธิภาพและประสิทธิผล บรรลุเป้าหมายขององค์กรที่ได้วางไว้ วิทยาลัยการโรงแรมและการท่องเที่ยว จึงกำหนดนโยบายการบริหารความเสี่ยงดังนี้

- 1) กำหนดให้มีการบริหารความเสี่ยงเป็นความรับผิดชอบของบุคลากรทั้งองค์กร โดยให้ความสำคัญในการบริหารความเสี่ยง ด้านต่าง ๆ อยู่ในระดับที่เพียงพอและเหมาะสม
- 2) ให้มีกระบวนการบริหารความเสี่ยงที่เป็นไปตามมาตรฐาน และปฏิบัติงานด้านการบริหารความเสี่ยงทั่วทั้งองค์กร
- 3) ให้มีการติดตามประเมินผลการบริหารความเสี่ยงเพื่อหาแนวทางป้องกันและลดระดับความเสี่ยงจากการดำเนินงานอย่างสม่ำเสมอ
- 4) ให้มีการนำระบบเทคโนโลยีสารสนเทศมาใช้ในกระบวนการบริหารความเสี่ยง

## ขั้นตอนการจัดทำแผนบริหารความเสี่ยง

ขั้นตอน การจัดทำ แผนบริหารความเสี่ยง มี 7 ขั้นตอน ดังนี้

1. การกำหนดวัตถุประสงค์ (Set Objectives) วัตถุประสงค์ หมายถึง สิ่งที่ต้องการทำให้สำเร็จหรือผลลัพธ์ของการดำเนินการ การกำหนดวัตถุประสงค์ มีหลายระดับ

- วัตถุประสงค์ระดับมหาวิทยาลัย(Corporate Objective)
- วัตถุประสงค์ระดับเขตพื้นที่/คณะ/กอง/สำนัก/สถาบัน/วิทยาลัย/หน่วยงาน  
เทียบเท่า หรือโครงการ/กิจกรรม (Activities Objective)
- วัตถุประสงค์ระดับกระบวนการ (Key Process Objective)

2. การระบุความเสี่ยง (Identify Risks)

ความเสี่ยง (Risk Factor) หมายถึงโอกาสที่จะเกิดการผิดพลาดความเสียหาย การรั่วไหล ความสูญเปล่า หรือเหตุการณ์ไม่พึงประสงค์ ซึ่งอาจเกิดขึ้นในอนาคต และมีผลกระทบหรือทำให้การดำเนินงานไม่ประสบความสำเร็จตามวัตถุประสงค์และเป้าหมายองค์กร ซึ่งจำแนกความเสี่ยงไว้ 5 ด้าน คือ

1. ความเสี่ยงด้านยุทธศาสตร์ หรือ กลยุทธ์
2. ความเสี่ยงด้านการปฏิบัติงาน
3. ความเสี่ยงด้านการเงินและงบประมาณ
4. ความเสี่ยงด้านการปฏิบัติตามกฎ ระเบียบ
5. ความเสี่ยงด้านเหตุการณ์/ปัจจัยภายนอก

ปัจจัยเสี่ยง หมายถึง ต้นเหตุ หรือสาเหตุที่มาของความเสี่ยง ที่จะทำให้ไม่บรรลุ

วัตถุประสงค์ที่กำหนด

3. การประเมินความเสี่ยง (Risk Evaluation)

เป็นกระบวนการที่ประกอบด้วย การวิเคราะห์ การประเมิน และการจัดลำดับความเสี่ยง ที่มีผลกระทบต่อการบรรลุวัตถุประสงค์ของกระบวนการทำงานของหน่วยงาน หรือองค์กร ประกอบด้วย 4 ขั้นตอน คือ

3.1 การกำหนดเกณฑ์การประเมินมาตรฐาน

CHT-ERM 4 ระดับโอกาสที่จะเกิดความเสี่ยง (Likelihood)

CHT-ERM 4 ระดับความรุนแรงของผลกระทบ (Impact)

CHT-ERM 5 ระดับความเสี่ยง (Degree of Risk)

### 3.2 การประเมินโอกาสและผลกระทบของความเสี่ยง

- เป็นการนำความเสี่ยงและปัจจัยเสี่ยงแต่ละปัจจัยที่ระบุไว้มาประเมินโอกาส

(Likelihood)

- ประเมินระดับความรุนแรงหรือมูลค่าความเสี่ยงหาย (Impact)

#### ขั้นตอนการดำเนินการ

1. พิจารณาโอกาส/ความถี่ในการเกิดเหตุการณ์ต่างๆ (Likelihood) ว่ามีโอกาส/ความถี่ที่จะเกิดขึ้นมากน้อยเพียงใด ตามเกณฑ์มาตรฐานที่กำหนด

2. พิจารณาความรุนแรงของผลกระทบของความเสี่ยง (Impact) ที่มีผลต่อวิทยาลัย ว่ามีระดับความรุนแรง หรือมีความเสี่ยงหายเพียงใด ตามเกณฑ์มาตรฐานที่กำหนด

### 3.3 การวิเคราะห์ระดับความเสี่ยง

เมื่อหน่วยงานพิจารณาโอกาส/ความถี่ที่จะเกิดเหตุการณ์ (Likelihood) และความรุนแรงของผลกระทบ (Impact) ของแต่ละปัจจัยเสี่ยงแล้วให้นำผลที่ได้มาพิจารณาความสัมพันธ์ระหว่างโอกาสที่จะเกิดความเสี่ยง และผลกระทบของความเสี่ยงต่อหน่วยงาน/มหาวิทยาลัยว่าก่อให้เกิดระดับของความเสี่ยงในระดับใดในตารางระดับความเสี่ยง (Degree of Risk)

### 3.4 การจัดลำดับความเสี่ยง

เมื่อได้ค่าระดับความเสี่ยงแล้วจะนำมาจัดลำดับความรุนแรงของความเสี่ยงที่มีผลต่อวิทยาลัย เพื่อพิจารณากำหนดกิจกรรมการควบคุมในแต่ละสาเหตุของความเสี่ยงที่สำคัญให้เหมาะสม โดยพิจารณาจากระดับของความเสี่ยงที่เกิดจากความสัมพันธ์ระหว่างโอกาสที่จะเกิดความเสี่ยง (Likelihood) และผลกระทบของความเสี่ยง (Impact) ที่ประเมินได้ตามตารางการวิเคราะห์ความเสี่ยง โดยจัดเรียงตามลำดับจากระดับ สูงมาก สูง ปานกลาง น้อย น้อยมาก และเลือกความเสี่ยงที่มีระดับสูงมาก และหรือสูง มาจัดทำแผนการบริหารจัดการความเสี่ยงในขั้นต่อไป

## 4. การประเมินมาตรการควบคุม

#### ขั้นตอนการประเมินการควบคุม

1. นำเอาปัจจัยเสี่ยงที่อยู่ในระดับความเสี่ยงสูงมาก และหรือสูง มากำหนดวิธีการควบคุมที่ควรจะมี เพื่อป้องกัน หรือลดความเสี่ยง หรือปัจจัยเสี่ยงเหล่านั้น
2. พิจารณา หรือประเมินว่าในปัจจุบันความเสี่ยง หรือปัจจัยเสี่ยงเหล่านั้น มีการควบคุมอยู่แล้ว หรือไม่
3. ถ้ามีการควบคุมแล้ว ให้ประเมินต่อไปว่าการควบคุมนั้น ได้ผลตามความต้องการอยู่หรือไม่

## 5. การบริหารจัดการความเสี่ยง

ทางเลือกในการจัดการความเสี่ยง มีหลายวิธี และสามารถปรับเปลี่ยนหรือนำมาผสมผสานให้เหมาะสมกับสถานการณ์ได้ ทั้งนี้ขึ้นอยู่กับดุลยพินิจของฝ่ายบริหารผู้รับผิดชอบ โดยแบ่งได้ดังนี้

5.1 การยอมรับความเสี่ยง (Risk Acceptance)

5.2 การลด/การควบคุมความเสี่ยง (Risk Reduction)

5.3 การกระจายความเสี่ยง หรือการโอนความเสี่ยง (Risk Sharing)

5.4 การหลีกเลี่ยงความเสี่ยง (Risk Avoidance)

ดังนั้น เมื่อหน่วยงาน ทราบความเสี่ยงที่ยังเหลืออยู่จากการประเมินความเสี่ยงและการประเมินการควบคุมแล้ว ให้พิจารณาความเป็นไปได้และค่าใช้จ่ายของแต่ละทางเลือกเพื่อการตัดสินใจเลือกมาตรการลดความเสี่ยงอย่างเป็นระบบ กรณีที่หน่วยงานเลือกกำหนดกิจกรรมควบคุมเพื่อลดความเสี่ยงให้กำหนดวิธีการควบคุมในแผนบริหารความเสี่ยง สำหรับรอบระยะเวลาถัดไป ให้พิจารณาผลการติดตามการบริหารความเสี่ยงในงวดก่อน ที่ยังดำเนินการไม่แล้วเสร็จหรือไม่ได้ดำเนินการ มาบริหารความเสี่ยงตามกระบวนการดังกล่าวข้างต้น หากพบว่ายังมีความเสี่ยงที่มีนัยสำคัญ ซึ่งอาจมีผลต่อการบรรลุวัตถุประสงค์และเป้าหมายตามแผนการปฏิบัติราชการของหน่วยงานให้นำมาระบุการควบคุมในแผนบริหารความเสี่ยง

## 6. รายงาน

เป็นการรายงานผลการวิเคราะห์ ประเมิน และบริหารจัดการความเสี่ยง ว่ามีความเสี่ยงที่ยังเหลืออยู่ หรือไม่ ถ้ายังมีเหลืออยู่ มีอยู่ในระดับความเสี่ยงสูงมากเพียงใด และมีวิธีจัดการความเสี่ยงนั้นอย่างไร เสนอต่อผู้บริหารเพื่อให้ทราบและพิจารณาสั่งการ รวมถึงการจัดสรรงบประมาณสนับสนุน ทั้งนี้การบริหารความเสี่ยงจะเกิดผลสำเร็จได้ต้องได้รับการสนับสนุนอย่างจริงจังจากผู้บริหาร โดยจัดทำรายงานดังนี้

- ระดับวิทยาลัย ให้จัดทำรายงานผลการบริหารความเสี่ยง เสนอขอความเห็นชอบจากผู้อำนวยการ และจัดส่งคณะกรรมการควบคุมภายในและบริหารความเสี่ยงมทร. ทุก 3 เดือน 6 เดือน 9 เดือน หรือทุกสิ้นปีงบประมาณ แบบฟอร์มรายงานมีดังนี้

|               |   |
|---------------|---|
| แบบ CHT-ERM 6 | แบบการประเมินความเสี่ยง                 |
| แบบ CHT-ERM 7 | แบบประเมินมาตรการควบคุมความเสี่ยง       |
| แบบ CHT-ERM 8 | แผนบริหารความเสี่ยง                     |
| แบบ CHT-ERM 9 | แบบติดตามผลการบริหารความเสี่ยงในงวดก่อน |

## 7. การติดตามผล และทบทวน

การติดตามผล เป็นการติดตามผลของการดำเนินการตามแผนการบริหารความเสี่ยงว่ามีความเหมาะสมกับสถานการณ์ที่มีการเปลี่ยนแปลงหรือไม่ โดยมีเป้าหมายในการติดตามผลคือ

1. เป็นการประเมินคุณภาพและความเหมาะสมของวิธีการจัดการความเสี่ยง รวมทั้งติดตามผลการจัดการความเสี่ยงที่ได้มีการดำเนินการไปแล้ว ว่าบรรลุผลตามวัตถุประสงค์ของการบริหารความเสี่ยงหรือไม่

2. เป็นการตรวจสอบความคืบหน้าของมาตรการควบคุมที่มีการทำเพิ่มเติมมาแล้วเสร็จตามกำหนดหรือไม่ สามารถลดโอกาสหรือผลกระทบของความเสี่ยงให้อยู่ในระดับที่ยอมรับได้หรือไม่

หน่วยงานควรสอบถามดูว่า วิธีการบริหารจัดการความเสี่ยงใดมีประสิทธิภาพดีก็ให้ดำเนินการต่อไป หรือวิธีใดควรปรับเปลี่ยน

ผลการติดตามรายงานให้ฝ่ายบริหารทราบตามแบบรายงานที่ได้กล่าวไว้ข้างต้น ทั้งกระบวนการสอบถามหน่วยงานอาจกำหนดข้อมูลที่ต้องติดตาม หรืออาจทำ Check List การติดตามพร้อมทั้งกำหนดความถี่ในการติดตามผล โดยสามารถติดตามผลได้ใน 2 ลักษณะ คือ

1. การติดตามผลเป็นรายครั้ง (Separate Monitoring) เป็นการติดตาม ตามรอบระยะเวลาที่กำหนด เช่น ทุก 3 เดือน 6 เดือน 9 เดือน หรือทุกสิ้นปี เป็นต้น

2. การติดตามผลในระหว่างการปฏิบัติงาน (Ongoing Monitoring) เป็นการติดตามที่รวมอยู่ในการดำเนินงานต่างๆ ตามปกติของหน่วยงาน โดยส่วนใหญ่มีก็อยู่ในรูปกิจกรรมการบริหารและการกำกับดูแลตามหน้าที่ประจำของบุคลากร เช่น การเปรียบเทียบ การสอบย้อน การสอบทาน งานตามสายการบังคับบัญชา เป็นต้น

การทบทวน เป็นการทบทวนประสิทธิภาพของแนวทางการบริหารความเสี่ยงในทุกชั้นตอนเพื่อพัฒนาระบบให้ทันสมัยและเหมาะสมกับการปฏิบัติงานจริงเป็นประจำทุกปี

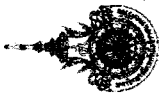




---

### เอกสารอ้างอิง

1. คู่มือการบริหารความเสี่ยงทั่วทั้งองค์กร (Enterprise Risk Management)  
มหาวิทยาลัยเกษตรศาสตร์
2. คู่มือการบริหารความเสี่ยง มหาวิทยาลัยเชียงใหม่
3. การบริหารความเสี่ยง (Risk Management) สำนักงานคณะกรรมการพัฒนาระบบ  
ราชการ (ก.พ.ร.)
4. กระบวนการขั้นตอนการบริหารความเสี่ยง มหาวิทยาลัยเทคโนโลยีราชมงคลล้านนา



มหาวิทยาลัยเทคโนโลยีราชมงคลศรีวิชัย  
วิทยาลัยการโรงแรมและการท่องเที่ยว

CHT-ERM 1-3

แบบการระบุความเสี่ยงและระบุปัจจัยเสี่ยง  
วิทยาลัยการโรงแรมและการท่องเที่ยว

ภาระงาน/กิจกรรม: .....

วัตถุประสงค์: .....

| ขั้นตอน | วัตถุประสงค์<br>(ของแต่ละขั้นตอน) | ความเสี่ยง<br>(ของแต่ละวัตถุประสงค์) | ปัจจัยเสี่ยง<br>(ของแต่ละความเสี่ยง) | ประเภทของ<br>ความเสี่ยง |
|---------|-----------------------------------|--------------------------------------|--------------------------------------|-------------------------|
|         |                                   |                                      |                                      |                         |



เกณฑ์มาตรฐานระดับความรุนแรงของผลกระทบจากความเสียหาย (Impact)

| ระดับความรุนแรงของผลกระทบของความเสียหาย (Impact) |  |
|--|--|
| ระดับ  | คำอธิบาย   |
| 5  | ผลกระทบที่เกิดขึ้นในการปฏิบัติงานระดับมหาวิทยาลัย/ผลกระทบของความเสียหายต่อองค์กรมีน้อยมาก/ได้ 1 คะแนน ตามเกณฑ์ประกันคุณภาพ |
| 4  | ผลกระทบที่เกิดขึ้นในการปฏิบัติงานระดับวิทยาลัย/ผลกระทบของความเสียหายต่อองค์กรมีน้อย/ได้ 2 คะแนน ตามเกณฑ์ประกันคุณภาพ       |
| 3  | ผลกระทบที่เกิดขึ้นในการปฏิบัติงานระดับหน่วยงาน/ผลกระทบของความเสียหายต่อองค์กรมีน้อย/ได้ 3 คะแนน ตามเกณฑ์ประกันคุณภาพ       |
| 2  | ผลกระทบที่เกิดขึ้นในการปฏิบัติงานระดับผู้ปฏิบัติงาน/ผลกระทบของความเสียหายต่อองค์กรมีน้อย/ได้ 4 คะแนน ตามเกณฑ์ประกันคุณภาพ  |
| 1  | ไม่มีผลกระทบเกิดขึ้น/ผลกระทบของความเสียหายต่อองค์กรมีน้อย/ได้ 5 คะแนน ตามเกณฑ์ประกันคุณภาพ                                 |

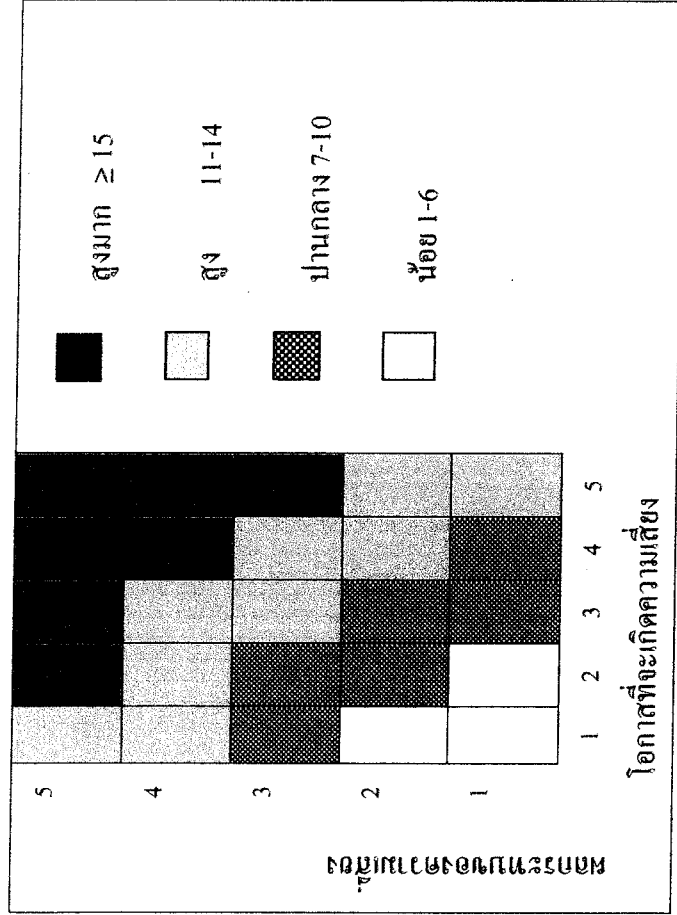


คำอธิบายหลักเกณฑ์ในการประเมินระดับของโอกาสที่จะเกิดความเสี่ยง (Likelihood) และ ระดับความรุนแรงของผลกระทบของความเสี่ยง (Impact)

| ระดับโอกาสในการเกิดเหตุการณ์ต่างๆ (Likelihood) |                |  |  |
|--|----------------|--|--|
| ระดับ<br>คะแนน                                 | โอกาสที่จะเกิด | โอกาสที่จะเกิดเชิงคุณภาพ<br>(ความหมาย)       | โอกาสที่จะเกิดเชิงปริมาณ<br>(ความหมาย) |
| 5  | สูงมาก         | มีโอกาสในการเกิดขึ้นเกือบทุกครั้ง            | 80 %                                   |
| 4  | สูง            | มีโอกาสในการเกิดค่อนข้างสูง หรือเกิดได้บ่อยๆ | 70 %                                   |
| 3  | ปานกลาง        | มีโอกาสเกิดขึ้นได้เป็นบางครั้ง               | 50 %                                   |
| 2  | น้อย           | มีโอกาสเกิดแต่นานๆ ครั้ง                     | 20 %                                   |
| 1  | น้อยมาก        | มีโอกาสเกิดขึ้นน้อยมาก แทบไม่เคยเกิดขึ้น     | 10 %                                   |



ระดับของความเมตียง (Degree Of Risk) หมายถึง สถานะของความเมตียงที่ได้จากประเมินโอกาส และผลกระทบของแต่ละปัจจัยเมตียง แบ่งเป็น 4 ระดับ คือ สูงมาก สูง ปานกลาง และน้อย (ระดับโอกาส x ระดับผลกระทบของความเมตียง) หรือ  $D = L \times I$



ระดับของความเมตียง (Degree of Risks)





มหาวิทยาลัยเทคโนโลยีราชมงคลศรีวิชัย  
วิทยาลัยการโรงแรมและการท่องเที่ยว

CHT-ERM 7

แบบการประเมินมาตรการควบคุมความเสี่ยง  
วิทยาลัยการโรงแรมและการท่องเที่ยว

ภาระงาน/กิจกรรม: .....

วัตถุประสงค์: .....

| <p>ความเสี่ยง/ปัจจัยเสี่ยง<br/>( 1 )</p>                        | <p>การควบคุมที่ควรจะมี<br/>( 2 )</p> | <p>การควบคุมที่มีอยู่แล้ว<br/>✓ = มี<br/>✗ = ไม่มี<br/>? = มีแต่ไม่สมบูรณ์<br/>( 3 )</p> | <p>ผลการประเมินการควบคุม<br/>ที่มีอยู่แล้วว่าได้ผลหรือไม่<br/>✓ = ได้ผลตามที่คาดหมาย<br/>✗ = ไม่ได้ผลตามที่คาดหมาย<br/>? = ได้ผลบ้างแต่ไม่สมบูรณ์<br/>( 4 )</p> |
|---|--------------------------------------|--|---|
| <p>ขั้นตอน<br/>วัตถุประสงค์<br/>ความเสี่ยง<br/>ปัจจัยเสี่ยง</p> |                                      |  |   |





มหาวิทยาลัยเทคโนโลยีราชมงคลศรีวิชัย  
วิทยาลัยการโรงแรมและการท่องเที่ยว

CHT-ERM 8

แผนบริหารความเสี่ยง  
วิทยาลัยการโรงแรมและการท่องเที่ยว

ภารกิจ/กิจกรรม .....

วัตถุประสงค์.....

| ขั้นตอนหลัก<br>และ<br>วัตถุประสงค์<br>(1) | ความเสี่ยง<br>ที่ยังเหลืออยู่<br>(2) | ปัจจัยเสี่ยง<br>(3) | การจัดการ<br>ความเสี่ยง<br>(4) | กำหนดเสร็จ/<br>ผู้รับผิดชอบ<br>(5) | หมายเหตุ<br>(6) |
|---|--------------------------------------|---------------------|--------------------------------|------------------------------------|-----------------|
|   |                                      |                     |                                |                                    |                 |



มหาวิทยาลัยเทคโนโลยีราชมงคลศรีวิชัย  
วิทยาลัยการโรงแรมและการท่องเที่ยว

CHT-ERM 9

แบบติดตามผลการบริหารความเสี่ยงในวงก่อน  
วิทยาลัยการโรงแรมและการท่องเที่ยว

ภาระงาน/กิจกรรม : .....

วัตถุประสงค์ : .....

| ขั้นตอนหลักและ<br>วัตถุประสงค์<br>(1) | ความเสี่ยงที่ยังเหลืออยู่<br>(2) | ปัจจัยเสี่ยง<br>(3) | การจัดการ<br>ความเสี่ยง<br>(4) | กำหนดเสร็จ/<br>ผู้รับผิดชอบ<br>(5) | สถานะ<br>ดำเนินงาน<br>(6) | วิธีการติดตามและปัญหา<br>อุปสรรค<br>(7) |
|---------------------------------------|----------------------------------|---------------------|--------------------------------|------------------------------------|---------------------------|---|
|                                       |                                  |                     |                                |                                    |                           |   |

\*\*\* สถานะการดำเนินงาน

- ★ = ดำเนินการแล้วเสร็จตามกำหนด
- ✓ = ดำเนินการแล้วเสร็จล่าช้ากว่ากำหนด
- ✗ = ยังไม่ได้ดำเนินการ
- 0 = อยู่ระหว่างดำเนินการ



รายงานผลการบริหารความเสี่ยง  
โดย คณะกรรมการบริหารความเสี่ยง  
วิทยาลัยการโรงแรมและการท่องเที่ยว

งวดระยะเวลา.....ถึง.....

เรียน ผู้อำนวยการ

คณะกรรมการบริหารความเสี่ยง วิทยาลัยการ โรงแรมและการท่องเที่ยว ได้ดำเนินการวิเคราะห์และประเมินความเสี่ยง แผนงาน/งาน/โครงการในความรับผิดชอบ เพื่อให้ผลการดำเนินงานของวิทยาลัยฯ บรรลุเป้าหมายตามแผนการปฏิบัติราชการประจำปีงบประมาณ พ.ศ. .... โดยได้ดำเนินการตามนโยบายและแนวทางการบริหารความเสี่ยงที่วิทยาลัยฯ กำหนด นั้น

จากผลการวิเคราะห์และประเมินความเสี่ยงดังกล่าว วิทยาลัยการ โรงแรมและการท่องเที่ยว มี ....(ให้เลือกข้อความจากด้านล่าง)...

❖ **กรณีที่ 1 ผลการประเมินฯ ไม่มีความเสี่ยงที่สำคัญ**

“หน่วยงานยังคงมีความเสี่ยงเหลืออยู่บางส่วน ซึ่งเป็นความเสี่ยงที่สามารถยอมรับได้ และไม่มีผลต่อการบรรลุวัตถุประสงค์และเป้าหมายตามแผนการปฏิบัติราชการของหน่วยงาน ”

❖ **กรณีที่ 2 ผลการประเมินฯ มีความเสี่ยงที่สำคัญจำเป็นต้องจัดทำแผนการบริหารความเสี่ยง**

“หน่วยงานยังมีความเสี่ยงที่มีนัยสำคัญ ซึ่งอาจมีผลต่อการบรรลุวัตถุประสงค์และเป้าหมายตามแผนการปฏิบัติราชการของหน่วยงาน จำนวน.....เรื่อง/ประเด็น ซึ่งได้กำหนดวิธีจัดการความเสี่ยง กำหนดผู้รับผิดชอบและระยะเวลาแล้วเสร็จไว้แล้ว ตามแผนบริหารความเสี่ยงที่แนบ ”

จึงเรียนมาเพื่อ โปรดพิจารณา หากเห็นชอบ โปรดเสนอมหาวิทยาลัยฯ ต่อไป

ลงชื่อ.....

(.....)

ประธานคณะกรรมการบริหารความเสี่ยง

วิทยาลัยการ โรงแรมและการท่องเที่ยว

วันที่.....เดือน.....พ.ศ.....



มหาวิทยาลัยเทคโนโลยีราชมงคลศรีวิชัย  
 วิทยาลัยการโรงแรมและการท่องเที่ยว

CHI-ERM 1-3

**แบบการระบุความเสี่ยงและระบุปัจจัยเสี่ยง  
 วิทยาลัยการโรงแรมและการท่องเที่ยว**

ภาระงาน/กิจกรรม : .....

วัตถุประสงค์ : .....

| ขั้นตอน | วัตถุประสงค์<br>(ของคณะชั้นสอน) | ความเสี่ยง<br>(ของคณะวัตถุประสงค์) | ปัจจัยเสี่ยง<br>(ของคณะความเสี่ยง) | ประเภทของ<br>ความเสี่ยง |
|---------|---------------------------------|------------------------------------|------------------------------------|-------------------------|
|         |                                 |                                    |                                    |                         |