



แผนกลยุทธ์ทางการเงิน
ประจำปี พ.ศ. 2555 - 2559

มหาวิทยาลัยเทคโนโลยีราชมงคลศรีวิชัย
สำนักงานคณะกรรมการการอุดมศึกษา
กระทรวงศึกษาธิการ

สารบัญ

	หน้า
1. วิสัยทัศน์ พันธกิจ เป้าประสงค์ นโยบายสภามหาวิทยาลัยเทคโนโลยีราชมงคลศรีวิชัย	1
2. ข้อมูลพื้นฐาน มหาวิทยาลัยเทคโนโลยีราชมงคลศรีวิชัย	3
2.1 โครงสร้างการแบ่งส่วนราชการ มหาวิทยาลัยเทคโนโลยีราชมงคลศรีวิชัย	3
2.2 ข้อมูลบุคลากร	4
2.3 ข้อมูลนักศึกษา	5
2.4 ข้อมูลงบประมาณ	6
3. กลยุทธ์ทางการเงิน	7
3.1 การวิเคราะห์สถานการณ์ภายในและภายนอก	7
3.2 ประเด็นยุทธศาสตร์ เป้าประสงค์ และกลยุทธ์ทางการเงิน	9
3.3 แผนภูมิความเชื่อมโยงยุทธศาสตร์การจัดสรรงบประมาณ / แผนงาน เป้าหมายให้บริการกระทรวง / เป้าหมายหน่วยงานและผลผลิต	12
3.4 แผนภูมิความเชื่อมโยงวิสัยทัศน์ / พันธกิจ / ประเด็นยุทธศาสตร์ / กลยุทธ์ทางการเงิน	13
4. แผนการจัดหาทรัพยากรด้านการเงิน	14
4.1 แผนการจัดหาเงินงบประมาณประจำปีงบประมาณ พ.ศ. 2555 – 2559 จำแนกตามหมวดรายจ่าย	14
4.2 แผนการจัดหาเงินรายได้จำแนกตามแหล่งรายได้	15
5. แผนการใช้จ่ายงบประมาณ จำแนกตามกลยุทธ์และนโยบายสภามหาวิทยาลัย เทคโนโลยีราชมงคลศรีวิชัย	16
6. เกณฑ์การจัดสรรงบประมาณ	39
6.1 เกณฑ์การจัดสรรงบดำเนินงานเงินงบประมาณ	39
6.2 เกณฑ์การจัดสรรงบประมาณเงินรายได้	40

นโยบายสภามหาวิทยาลัยเทคโนโลยีราชมงคลศรีวิชัย

1. นโยบายด้านพัฒนาคุณภาพการเรียนการสอน
2. นโยบายด้านพัฒนาคุณภาพนักศึกษา
3. นโยบายด้านพัฒนาบุคลากร
4. นโยบายด้านพัฒนางานวิจัย สิ่งประดิษฐ์ และนวัตกรรมและบริการชุมชน
5. นโยบายด้านพัฒนาการทำนุบำรุงศิลปวัฒนธรรมและอนุรักษ์สิ่งแวดล้อม
6. นโยบายด้านพัฒนาการบริหารจัดการและการประกันคุณภาพ

2.2 ข้อมูลบุคลากร

จำนวนบุคลากรทั้งหมด ปีงบประมาณ พ.ศ. 2555

จำแนกตามสายงาน

ประเภทบุคลากร	จำนวนบุคลากร		
	สายผู้สอน (คน)	สนับสนุน (คน)	รวมทั้งสิ้น (คน)
ข้าราชการครู	424	-	424
ข้าราชการพลเรือน	-	29	29
พนักงานมหาวิทยาลัย	110	62	172
พนักงานราชการ	35	23	58
ลูกจ้างประจำ	-	89	89
ลูกจ้างชั่วคราว	167	448	615
รวม	736	651	1,387

จำแนกตามระดับการศึกษา

ประเภทบุคลากร	ระดับการศึกษา			
	ป.ตรี	ป.โท	ป.เอก	รวม
ข้าราชการครู	51	341	32	424
พนักงานมหาวิทยาลัย	3	105	2	110
พนักงานราชการ	30	5	-	35
ลูกจ้างประจำ	-	-	-	-
ลูกจ้างชั่วคราว	44	123	-	167
รวม	128	574	34	736

จำแนกตามตำแหน่งทางวิชาการ

ประเภทบุคลากร	ตำแหน่งทางวิชาการ				
	อ.	ผศ.	รศ.	ศ.	รวม
ข้าราชการครู	236	170	18	-	424
พนักงานมหาวิทยาลัย	109	1	-	-	110
พนักงานราชการ	35	-	-	-	35
ลูกจ้างประจำ	-	-	-	-	-
ลูกจ้างชั่วคราว	167	-	-	-	167
รวม	547	171	18	-	736

รายการ	จำนวนนักศึกษา		
	ภาคปกติ	ภาคสมทบ	รวม
- ด้านสังคมศาสตร์	-	-	-
คณะศิลปศาสตร์	1,319	223	1,542
- ด้านวิทยาศาสตร์และเทคโนโลยี	453	-	453
- ด้านสังคมศาสตร์	866	223	1,089
คณะวิศวกรรมศาสตร์	1,888	949	2,837
- ด้านวิทยาศาสตร์และเทคโนโลยี	1,888	949	2,837
- ด้านสังคมศาสตร์	-	-	-
คณะบริหารธุรกิจ	2,073	838	2,911
- ด้านวิทยาศาสตร์และเทคโนโลยี	428	256	684
- ด้านสังคมศาสตร์	1,645	582	2,227
คณะสถาปัตยกรรมศาสตร์	574	133	707
- ด้านวิทยาศาสตร์และเทคโนโลยี	425	133	558
- ด้านสังคมศาสตร์	149	-	149
คณะครุศาสตร์อุตสาหกรรมและเทคโนโลยี	284	-	284
- ด้านวิทยาศาสตร์และเทคโนโลยี	284	-	284
- ด้านสังคมศาสตร์	-	-	-
วิทยาลัยรัตภูมิ			
- ด้านวิทยาศาสตร์และเทคโนโลยี	236	-	236
- ด้านสังคมศาสตร์	243	-	243
วิทยาลัยการโรงแรมและการท่องเที่ยว			
- ด้านวิทยาศาสตร์และเทคโนโลยี	-	-	-
- ด้านสังคมศาสตร์	1,097	-	1,097
รวมทั้งสิ้น	13,604	2,444	16,048
รวมด้านวิทยาศาสตร์และเทคโนโลยี	8,109	1,505	9,614
รวมด้านสังคมศาสตร์	5,495	939	6,434

โอกาส

1. มีแหล่งงบประมาณจากภายนอกหลายแหล่ง
2. มีแหล่งงบประมาณชัดเจน
3. มียุทธศาสตร์การพัฒนามหาวิทยาลัยที่ชัดเจนแน่นอน
4. มหาวิทยาลัยสามารถกำหนดระเบียบ ข้อบังคับต่าง ๆ ด้านการเงินได้โดยอำนาจสภามหาวิทยาลัย ทำให้เกิดความคล่องตัวด้านการบริหารการเงินและงบประมาณ

อุปสรรค

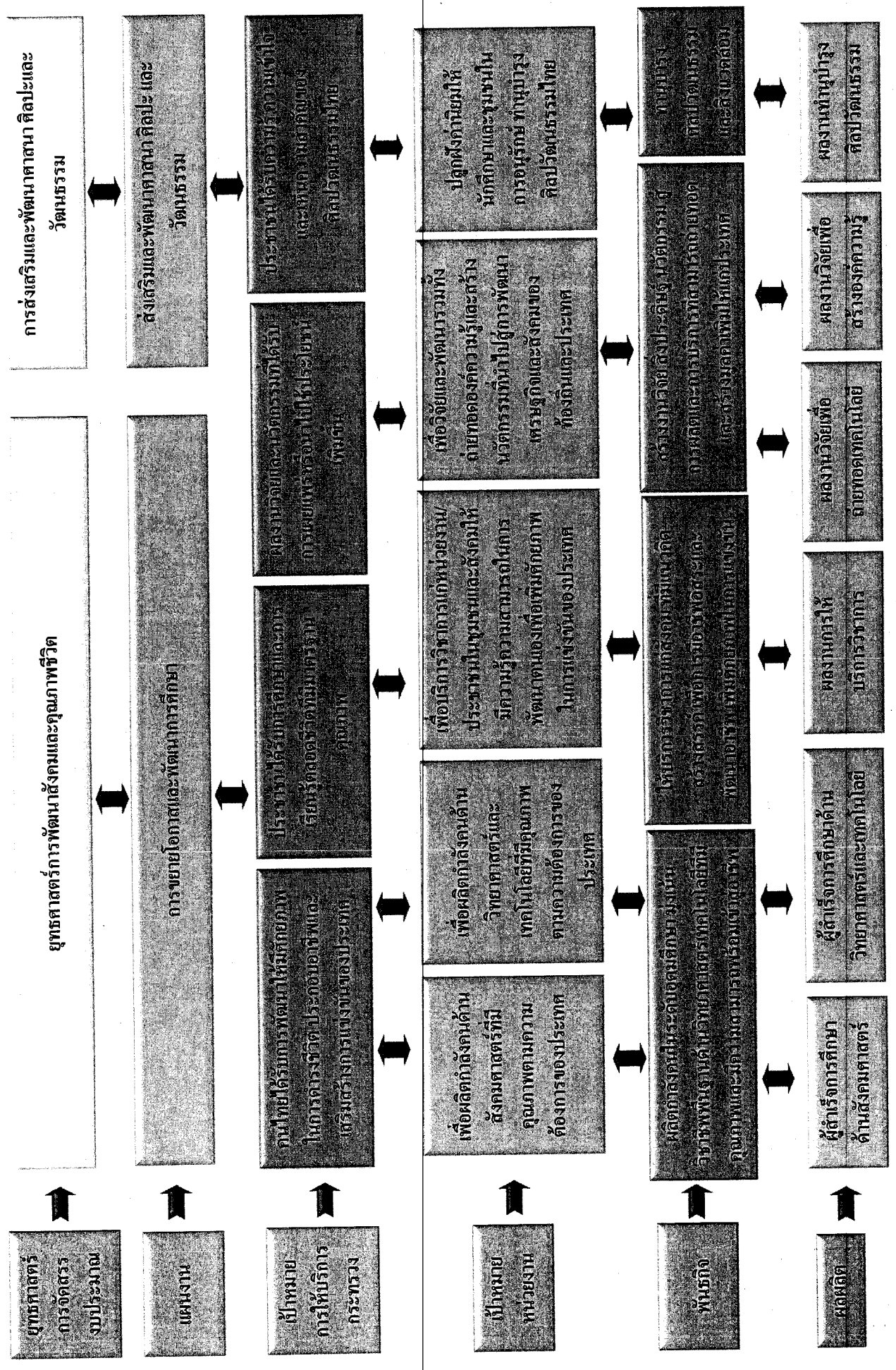
1. รัฐมีนโยบายจำกัดอัตราข้าราชการพลเรือนในอุดมศึกษา ทำให้มหาวิทยาลัยขาดอัตรากำลังต้องใช้เงินรายได้จำนวนมากในการจ้างลูกจ้างชั่วคราว
2. แนวโน้มการสนับสนุนงบประมาณจากภาครัฐลดลง
3. บางครั้งระบบเครือข่ายขัดข้อง ทำให้มีปัญหาในการทำงาน
4. ข้อกำหนดในระเบียบปฏิบัติงานไม่มีความยืดหยุ่น

แผนการดำเนินงาน

ประเด็นยุทธศาสตร์ : เพิ่มประสิทธิภาพการบริหารจัดการด้านการเงิน

กลยุทธ์	แผนงาน / โครงการ	ตัวชี้วัด	ค่าเป้าหมาย				
			ปี 2555	ปี 2556	ปี 2557	ปี 2558	ปี 2559
1. พัฒนาระบบจัดสรร ตรวจสอบ ติดตามผลการใช้งบประมาณ	1. จัดสรรงบประมาณตามเกณฑ์การจัดสรรที่ผ่านการเห็นชอบจากที่ประชุมผู้บริหารหรือคณะกรรมการ	1. เกณฑ์การจัดสรรเงินงบประมาณและเงินรายได้	✓	✓	✓	✓	✓
	2. ติดตาม สรุปผลการใช้งบประมาณเสนอผู้บริหาร	2. ร้อยละของการเบิกจ่ายงบประมาณแตกต่างจากแผนแต่ละไตรมาส	± 20	± 15	± 10	± 5	± 5
2. ส่งเสริมการนำระบบเทคโนโลยีสารสนเทศมาใช้ในการบริหารจัดการทางการเงิน	1. พัฒนาระบบบัญชี 3 มิติ เพื่อใช้ในการบริหารจัดการทางการเงิน	1. ร้อยละความพึงพอใจในการใช้ระบบบัญชี 3 มิติ	70	75	80	85	85

3.3 แผนภูมิแสดงเชื่อมโยงยุทธศาสตร์การจัดสรรงบประมาณ แผนงาน เป้าหมายให้บริการกระทรวง เป้าหมายให้บริการหน่วยงาน / ผลผลิต



4. แผนการจัดหารัพยากรด้านการเงิน

4.1 แผนการจัดหาเงินงบประมาณ ประจำปี 2555 - 2559

จำแนกตามหมวดรายจ่าย

หน่วย : ล้านบาท ทศนิยม 4 ตำแหน่ง

หมวดรายจ่าย	ได้รับจริง 2555	ประมาณการค่าใช้จ่าย ประจำปีงบประมาณ			
		2556	2557	2558	2559
1. งบบุคลากร	194.8359	206.5141	218.1266	232.9526	248.1287
1.1 เงินเดือน	170.0784	181.1983	190.9224	203.3873	216.7894
1.2 ค่าจ้างประจำ	16.2218	15.6068	16.9127	17.9275	19.0032
1.3 พนักงานราชการ	8.5357	9.7090	10.2915	11.6378	12.3361
2. งบดำเนินงาน	131.0411	141.5211	308.3133	343.4862	383.8890
2.1 ค่าตอบแทน	47.9787	53.4587	73.4912	77.2812	81.5937
2.2 ค่าใช้สอย	11.4693	14.4693	58.7974	67.6170	77.7595
2.3 ค่าวัสดุ	55.4901	57.4901	150.4217	172.9850	198.9328
2.4 ค่าสาธารณูปโภค	16.1030	16.1030	25.6030	25.6030	25.6030
3. งบลงทุน	244.0251	322.5975	699.2091	513.7643	553.2472
3.1 ครุภัณฑ์	71.0367	83.5745	153.6086	184.3303	221.1964
3.2 สิ่งก่อสร้าง	172.9884	239.0230	545.6005	329.4340	332.0508
4. งบเงินอุดหนุน	102.1943	147.8221	382.9280	434.8952	498.4255
4.1 อุดหนุนทุนผลิตและพัฒนามูลสารระดับปริญญาโท-เอก	10.7600	25.7600	25.0000	29.0000	33.8000
4.2 อุดหนุนผลงานบริการวิชาการ	3.5460	3.5460	4.4500	5.3400	6.4080
4.3 อุดหนุนเป็นค่าใช้จ่ายบุคลากร	63.6457	86.3639	274.5365	297.9312	324.8063
4.4 อุดหนุนผลงานวิจัยเพื่อถ่ายทอดเทคโนโลยี	14.2426	19.4411	48.0286	62.4372	81.1684
4.5 อุดหนุนผลงานวิจัยเพื่อสร้างองค์ความรู้	10.0000	12.7111	30.9129	40.1868	52.2428
5. งบรายจ่ายอื่น	98.9760	70.3051	310.2521	179.3156	167.5787
5.1 ค่าใช้จ่ายโครงการศิลปวัฒนธรรม	4.2680	4.2680	7.9060	9.4872	11.3846
5.2 โครงการพัฒนาการจัดการศึกษาตามยุทธศาสตร์การ พัฒนามหาวิทยาลัยเทคโนโลยีราชมงคล วิทยาศาสตร์และ เทคโนโลยี	50.0000	-	143.4291	-	-
5.3 ค่าใช้จ่ายส่งเสริมพัฒนาการศึกษา	26.4440	49.7731	56.5570	67.8684	81.4421
5.4 โครงการเตรียมความพร้อมเข้าสู่ประชาคมอาเซียน	-	-	85.0600	84.0000	54.0000
5.5 โครงการจัดสรรทุนการศึกษาในสาขาที่ขาดแคลนแก่นักศึกษาในเขตพัฒนาพิเศษเฉพาะกิจจังหวัดชายแดนภาคใต้	16.0000	14.0000	14.0000	14.0000	16.0000
5.6 ค่าใช้จ่ายอนุรักษ์พันธุกรรมพืช อันเนื่องมาจากพระราชดำริ สนองพระราชดำริ	2.2640	2.2640	3.3000	3.9600	4.7520
รวม	771.0724	888.7599	1,918.8291	1,704.4139	1,851.2691

5. แผนการใช้จ่ายงบประมาณ จำนวนตามกลยุทธ์ / นโยบายตามมหาวิทยาลัย

ประจำปีงบประมาณ พ.ศ. 2555-2559

ประเด็นยุทธศาสตร์ที่ 1: การพัฒนาการเรียนการสอนพื้นฐานด้านวิทยาศาสตร์และเทคโนโลยี มุ่งสร้างบัณฑิตที่มีคุณภาพคุณธรรม และจริยธรรม ผู้ระดับสากล

เป้าหมาย: บัณฑิตด้านวิทยาศาสตร์และเทคโนโลยี ด้านสังคมศาสตร์ มีคุณภาพตามความต้องการของประเทศ

ตัวชี้วัด เป้าประสงค์ (ตัวชี้วัดผลลัพธ์):

1. ร้อยละของบัณฑิตปริญญาตรีได้งานทำ หรือประกอบอาชีพอิสระภายใน 1 ปี (สมศ.1)
2. ร้อยละความพึงพอใจของผู้ใช้บัณฑิต ต่อ คุณภาพบัณฑิต (สมศ.2)
 - 2.1 ร้อยละความพึงพอใจด้านความรู้ความสามารถพื้นฐาน
 - 2.2 ร้อยละความพึงพอใจด้านความรู้ความสามารถทางวิชาการ
 - 2.3 ร้อยละความพึงพอใจด้านคุณธรรม จริยธรรม และจรรยาบรรณวิชาชีพ
3. ร้อยละความพึงพอใจของนักศึกษาต่อการเรียนการสอนของมหาวิทยาลัย

ผลผลิต : 1. ผู้สำเร็จการศึกษาด้านวิทยาศาสตร์และเทคโนโลยี 2. ผู้สำเร็จการศึกษาด้านสังคมศาสตร์

กลยุทธ์	มาตรการ/กลวิธี	แผนงาน กิจกรรม / โครงการ	ตัวชี้วัดผลการ/ ระดับเป้าหมาย	เป้าหมายตัวชี้วัด กิจกรรมประจำปี					งบประมาณ (ล้านบาท)					หน่วยงาน/ ผู้รับผิดชอบ		
				2555	2556	2557	2558	2559	2555	2556	2557	2558	2559			
นโยบายสภา ฯ ; นโยบายที่ 1 ด้านพัฒนาคุณภาพ การเรียนการสอน	1. เพิ่มและพัฒนาอาจารย์ที่มีคุณภาพให้ เพียงพอ	1. พัฒนาระบบการสรรหาอาจารย์ 2. จัดทำแผนการสรรหา และรักษาอาจารย์	ร้อยละของหลักสูตรสาขาวิชาที่มี อาจารย์ประจำ คือนักศึกษาเต็มเวลา เทียบเท่าเป็นไปตามเกณฑ์ อุดมศึกษา	100	100	100	100	100	100	7.5	7.5	7.5	8	8	8.5	คณะวิทยาศาสตร์/สำนัก ส่งเสริมวิชาการและ งานทะเบียน
				81	83	85	87	90	7	7.5	7.5	8	8	8	คณะวิทยาศาสตร์/สำนัก ส่งเสริมวิชาการและ งานทะเบียน	
1. เพิ่มและพัฒนา อาจารย์ที่มีคุณภาพให้ เพียงพอ	2. พัฒนาอาจารย์ให้เป็นผู้สอน มืออาชีพ และมีคุณลักษณะ ความเป็นครู	1. เพิ่มพูนความรู้ด้านวิชาการแก่อาจารย์ให้ทัน ต่อการเปลี่ยนแปลง 2. สร้างความเชี่ยวชาญเฉพาะทางแก่อาจารย์ผู้สอนเป็น รายบุคคล 3. พัฒนาศักยภาพอาจารย์ด้านเทคนิคการสอน การ ประเมินผล และด้านวิชาชีพครู	ร้อยละความพึงพอใจของนักศึกษา ต่ออาจารย์ผู้สอน	100	100	100	100	100	100	0.03	0.5	-	-	-	1	คณะวิทยาศาสตร์/สำนัก ส่งเสริมวิชาการและ งานทะเบียน
				81	83	85	87	90	7	7.5	7.5	8	8	8	คณะวิทยาศาสตร์/สำนัก ส่งเสริมวิชาการและ งานทะเบียน	

กลยุทธ์	มาตรการ/ กลวิธี	แผนงาน กิจกรรม/ โครงการ	ตัวชี้วัดมาตรการ/ ระดับเป้าหมาย	เป้าหมายตัวชี้วัด กิจกรรมประจำปี					งบประมาณ (ล้านบาท)					หน่วยงาน/ ผู้รับผิดชอบ	
				2555	2556	2557	2558	2559	2555	2556	2557	2558	2559		
3. พัฒนาและส่งเสริมการใช้ระบบเทคโนโลยีสารสนเทศ เพื่อเพิ่มศักยภาพนักศึกษา	1. พัฒนาระบบ และกลไกในการใช้เทคโนโลยีสารสนเทศเพื่อเพิ่มศักยภาพนักศึกษา	1. สนับสนุนทรัพยากร และการเข้าถึงบริการสารสนเทศเพื่อการเรียนรู้ที่ทันสมัยอย่างทั่วถึง 2. พัฒนาความรู้ความสามารถของอาจารย์ในเทคโนโลยีสารสนเทศเพื่อการศึกษา 3. ส่งเสริม กระตุ้นให้นักศึกษาลับคืบ และใช้ข้อมูลทางวิชาการในระบบสารสนเทศ 4. จัดหาและพัฒนาบุคลากรด้านเทคโนโลยีสารสนเทศให้เพียงพอ	1. จำนวนนักศึกษาเป็นเวลาเทียบเท่าต่อ จำนวนเครื่องคอมพิวเตอร์ที่ใช้ในการสืบค้นข้อมูล (สกอ.2.5) 2. ความพึงพอใจของผู้ใช้บัณฑิตต่อความสามารถบัณฑิตด้านเทคโนโลยีสารสนเทศ (ร้อยละ) (สกอ.2) 3. ร้อยละความพึงพอใจของผู้ใช้ระบบสารสนเทศ (สกอ.2.5)	8	8	8	8	8	9.2	9.5	10	20	10	10	สำนักวิทยบริการและเทคโนโลยีสารสนเทศ
4. พัฒนาศูนย์บริการหลักสูตร ให้เป็นไปตามเกณฑ์มาตรฐาน ความต้องการของตลาดแรงงาน และทิศทางการพัฒนาประเทศ	1. ติดตามให้ดำเนินการตามกระบวนการและกลไก การใช้เวลาศึกษาด้วยตนเองนอกเวลาเรียนตามหลักสูตรให้เกิดประโยชน์และทักษะแก่ผู้เรียนอย่างชัดเจน 2. ส่งเสริมหลักสูตรเชิงบูรณาการ (WIL) โดยจัดระบบการเรียนการสอนให้ภาคปฏิบัติในองค์การผู้รับผลิต	โครงการสร้างกระบวนการและกลไก การใช้เวลาศึกษาด้วยตนเองนอกเวลาเรียนตามหลักสูตรให้เกิดประโยชน์และทักษะแก่ผู้เรียนอย่างชัดเจน 1. โครงการความร่วมมือกับองค์กรผู้รับผลิตด้านสหกิจศึกษา และการฝึกงาน 2. โครงการพัฒนาระบบสหกิจศึกษาให้มีความเข้มแข็ง	นักศึกษาที่มีความพึงพอใจต่อการจัดตั้งอำนาจความสะดวกที่เอื้ออำนวยต่อการศึกษาด้านตนเอง (ร้อยละ)	80	82	84	86	88	0.2	1	1	1	1	คณะวิทยาศาสตร์	
				80	81	82	83	84	0.3	0.5	0.5	0.5	0.5	สำนักส่งเสริมวิชาการและงานทะเบียน	

กลยุทธ์	มาตรการ/กวิธี	แผนงาน กิจกรรม / โครงการ	ตัวชี้วัดผลการ / ระดับเป้าหมาย	เป้าหมายตัวชี้วัด กิจกรรมประจำปี					หน่วยงาน/ ผู้รับผิดชอบ				
				2555	2556	2557	2558	2559					
นโยบายสภาฯ : นโยบายที่ 3 ด้านพัฒนาคุณภาพบุคลากร													
1. พัฒนาศักยภาพบุคลากรให้เป็นไปตามเกณฑ์มาตรฐาน	1. เร่งรัดการพัฒนาบุคลากรให้มีคุณวุฒิสูงขึ้น	1. จัดทำแผนพัฒนาคุณวุฒิบุคลากร และดำเนินการตามแผนอย่างต่อเนื่อง 2. สร้างแรงจูงใจและความพร้อมในการศึกษาต่อ 3. สร้างเครือข่ายความร่วมมือด้านการศึกษาคุณวุฒิบุคลากร ทั้งในและต่างประเทศ	ร้อยละอาจารย์ประจำที่มีคุณวุฒิปริญญาเอก ต่ออาจารย์ประจำทั้งหมด(สทอ.2.2)	7	9	11	13	15	28.4	31	34	35	กองบริหารงานบุคคล
	2. เร่งรัดการพัฒนาบุคลากรให้มีความรู้ความสามารถสูงขึ้น	1. จัดทำแผนการพัฒนาศักยภาพบุคลากร และดำเนินการตามแผนอย่างต่อเนื่อง 2. สร้างแรงจูงใจและความพร้อมในการขอตำแหน่ง	ร้อยละอาจารย์ประจำที่ดำรงตำแหน่งทางวิชาการต่อ อาจารย์ประจำทั้งหมด (สทอ.2.3)	28	30	32	35	40	1.3	3	5	5	กองบริหารงานบุคคล
2. พัฒนาศักยภาพบุคลากรเพื่อเพิ่มความรู้ ความสามารถด้านวิชาการ วิจัยตามสายงานอย่างต่อเนื่อง	1. ส่งเสริมให้บุคลากรทุกระดับได้รับการฝึกอบรมตามสายงานของตนเองอย่างต่อเนื่อง 2. สร้างความพร้อมบุคลากร 3. สร้างระบบและกลไกเพื่อสร้างแรงจูงใจในการขอตำแหน่งตำแหน่งทางวิชาการสำหรับอาจารย์ใหม่ 4. จัดกิจกรรมสร้างความร่วมมือแลกเปลี่ยนบุคลากรระหว่างหน่วยงาน และสถาบัน 5. จัดกิจกรรมสร้างความสัมพันธ์การร่วมมือกันอย่างยิ่ง ความสุขและรักองค์กร 6. โครงการฝึกอบรมเพื่อการเข้าสู่ตำแหน่งหัวหน้างาน และผู้บริหาร	1. โครงการส่งเสริมการพัฒนาบุคลากรตามสายงาน 2. โครงการพัฒนาบุคลากรด้านภาษาต่างประเทศ 3. สร้างเครือข่ายความร่วมมือแลกเปลี่ยนบุคลากรระหว่างหน่วยงาน และสถาบัน 4. จัดกิจกรรมสร้างความสัมพันธ์การร่วมมือกันอย่างยิ่ง ความสุขและรักองค์กร 5. โครงการฝึกอบรมเพื่อการเข้าสู่ตำแหน่งหัวหน้างาน และผู้บริหาร 6. โครงการแลกเปลี่ยนเรียนรู้ (KM) ของบุคลากรระหว่างหน่วยงานทั้งภายในและภายนอกสถาบัน	จำนวนครั้งที่บุคลากรทุกคนได้รับการพัฒนาตามสายงาน ต่อปี	1	1.5	2	2	3	8.1	9.5	10.5	11.5	ทุกหน่วยงาน
	2. สร้างความพร้อมบุคลากรสายสนับสนุนวิชาการเข้าสู่ตำแหน่งหัวหน้างาน และผู้บริหาร		บุคลากรสายสนับสนุนและผู้บริหาร ได้รับการพัฒนาให้มีความพร้อมในการปฏิบัติหน้าที่ หัวหน้างานและตำแหน่งผู้บริหาร (คน)	50	50	50	50	50	1.1	1.5	1.5	1.5	กองบริหารงานบุคคล

5. แผนการใช้จ่ายงบประมาณ จําแนกตามกฤษฎีกา / นโยบายสภามหาวิทยาลัย

ประจำปีงบประมาณ พ.ศ. 2555-2559

ประเด็นยุทธศาสตร์ที่ 2: การพัฒนางานวิจัย สิ่งประดิษฐ์ และนวัตกรรม ให้มีคุณภาพเข้าสู่มาตรฐานสากล

เป้าหมาย: งานวิจัย สิ่งประดิษฐ์ และนวัตกรรม สามารถถ่ายทอดสู่การผลิต การบริการ และสร้างมูลค่าเพิ่ม
ตัวชี้วัด เป้าประสงค์ ตัวชี้วัดหลัก:

1. จำนวนเงินสนับสนุนงานวิจัย หรืองานสร้างสรรค์ ต่อ จำนวนอาจารย์ประจำ (สกอ.4.3)
2. ร้อยละของงานวิจัย หรืองานสร้างสรรค์ที่ได้รับการตีพิมพ์ หรือเผยแพร่ ต่อ อาจารย์ประจำ (สมค.5)
3. ร้อยละของงานวิจัย หรืองานสร้างสรรค์ที่นำไปใช้ประโยชน์ ต่อชุมชน สังคมหรือเชิงพาณิชย์ ต่อ อาจารย์ประจำ (สมค.6, สกอ.4.2)

ผลผลิต : 1. ผลงานวิจัยเพื่อส่งองค์ความรู้ 2. ผลงานวิจัยที่ถ่ายทอดเทคโนโลยี

ประเด็นยุทธศาสตร์ที่ 3: การสร้างความสามารถในการแข่งขัน และพัฒนาคุณภาพชีวิตที่ดีตามความต้องการของสังคม

เป้าหมาย: ชุมชนและสังคมไทยได้รับการบริการวิชาการเพื่อเพิ่มความรู้ความสามารถในการพัฒนาคุณภาพชีวิต และเพิ่มศักยภาพในการแข่งขันของประเทศ

ตัวชี้วัด เป้าประสงค์ ตัวชี้วัดหลัก:

1. ร้อยละความพึงพอใจของผู้รับบริการวิชาการ ต่อประโยชน์จากบริการ
2. ร้อยละโครงการบริการวิชาการที่นำมาใช้ในการบูรณาการกับการเรียนการสอน และ / หรือการวิจัย (สกอ.5.U)

ผลผลิต : ผลงานการให้บริการวิชาการ

กลยุทธ์	มาตรการ/ กลวิธี	แผนงาน กิจกรรม / โครงการ	ตัวชี้วัดมาตรการ / ระดับเป้าหมาย	เป้าหมายตัวชี้วัด กิจกรรมประจำปี			งบประมาณ (ล้านบาท)			หน่วยงาน/ ผู้รับผิดชอบ										
				2555	2556	2557	2558	2559	2555		2556	2557	2558	2559						
นโยบายสกา 4: นโยบายที่ 4 ด้านพัฒนาคุณภาพงานวิจัย	นวัตกรรม และบริการชุมชน																			
1. สนับสนุนสิ่งอำนวยความสะดวก และสร้างความพร้อม ความ เข้มแข็งด้านวิจัย	พัฒนาความพร้อม ความ เข้มแข็งด้านวิจัย	1. จัดตั้งหน่วยวิจัยเฉพาะทาง	จำนวนหน่วยวิจัยเฉพาะทาง ที่ตั้ง	2	4	5	6	7	4.7	7	7	8	8							
		2. จัดทำระบบฐานข้อมูลกลาง และพัฒนาระบบ การใช้ทรัพยากรร่วมกันให้มีประสิทธิภาพ								4.7	7	7	8	8						
		3. สนับสนุนทรัพยากร และจัดตั้งศูนย์เครื่องมือเพื่อให้ บริการแก่หน่วยงานต่าง ๆ									4.7	7	7	8	8					
		4. สร้างเครือข่ายความร่วมมือด้านวิจัย กับ หน่วยงานทั้งในและต่างประเทศ									4.7	7	7	8	8					

5. แผนการใช้จ่ายงบประมาณ จําแนกตามกลยุทธ์ / นโยบายสภามหาวิทยาลัย

ประจำปีงบประมาณ พ.ศ. 2555-2559

ประเด็นยุทธศาสตร์ที่ 4 : การปลูกจิตสำนึกในการทำนุบำรุงศานนุรักษ์ศิลาพัฒนาธรรมและสิ่งแวดล้อมแก่นักศึกษาและบุคลากร

เป้าประสงค์ : นักศึกษาและบุคลากรมีจิตสำนึกในการทำนุบำรุงศานนุรักษ์ศิลาพัฒนาธรรม และสิ่งแวดล้อม
ตัวชี้วัด : เป้าประสงค์ (ตัวชี้วัดผลสัมฤทธิ์) :

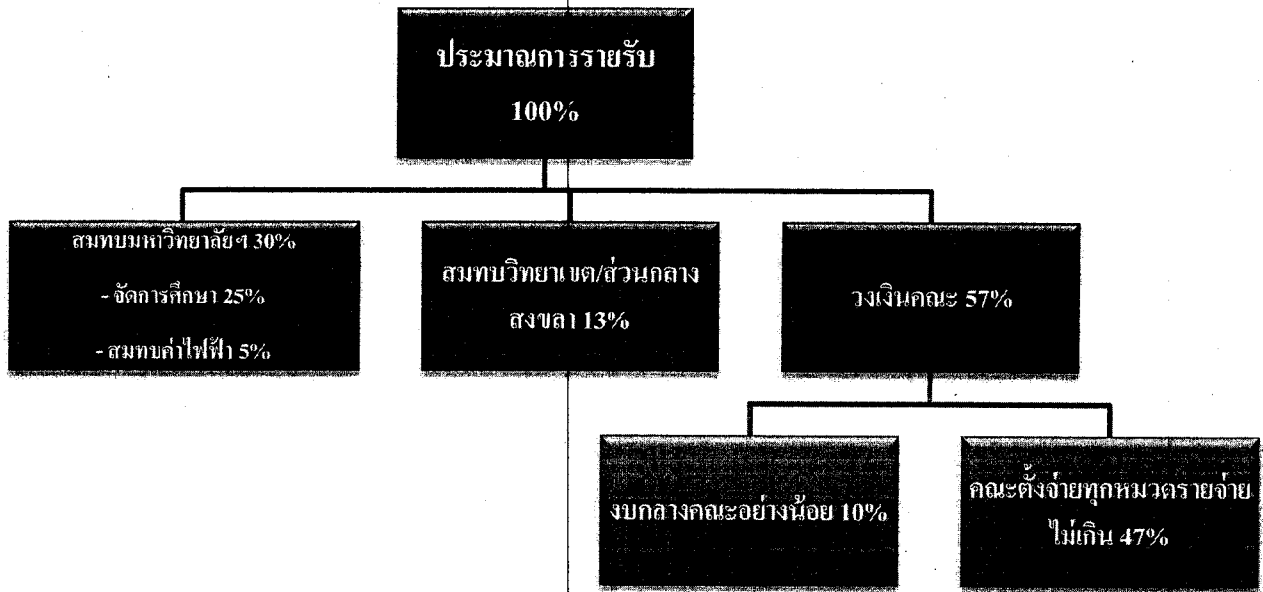
- 1. ร้อยละความพึงพอใจของผู้เข้าร่วม โครงการต่อประโยชน์ของโครงการทำนุบำรุงศิลาพัฒนาธรรม
- 2. จำนวนกิจกรรม หรือองค์ความรู้ด้านศิลาพัฒนาธรรมที่เผยแพร่ต่อสาธารณชน (สทอ.6.1)

ผลผลิต : ผลงานทำนุบำรุงศิลาพัฒนาธรรม

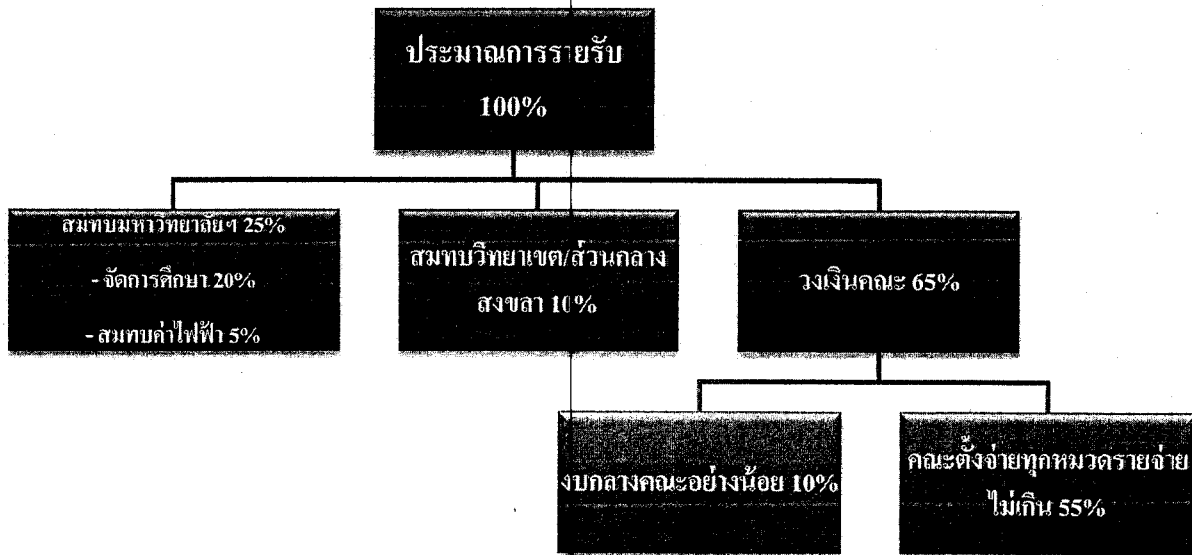
กลยุทธ์	มาตรการ/กลวิธี	แผนงาน กิจกรรม/โครงการ	ตัวชี้วัดผลการ/ ระดับเป้าหมาย	เป้าหมายตัวชี้วัด กิจกรรมประจำปี					หน่วยงาน/ผู้รับผิดชอบ					
				2555	2556	2557	2558	2559						
นโยบายสภาฯ : นโยบายที่ 5 ด้านพัฒนาการทำนุบำรุงศิลาพัฒนาธรรมและสิ่งแวดล้อมแก่นักศึกษาและบุคลากร 1. สนับสนุนและส่งเสริมการทำนุบำรุงศานนุรักษ์ศิลาพัฒนาธรรม 2. ภาวะผู้นำในการศึกษาค้นคว้า วิจัย และพัฒนางานวิชาการ และสิ่งแวดลอม	1. พัฒนากลไก ขับเคลื่อน การทำนุบำรุงศานนุรักษ์ศิลาพัฒนาธรรม และสิ่งแวดลอม ให้มีประสิทธิภาพ	1. พัฒนาระบบและกลไกการทำนุบำรุงศิลาพัฒนาธรรม 2. จัดตั้งศูนย์พัฒนาธรรมเพื่อขับเคลื่อนงานด้านศิลาพัฒนาธรรม	ระบบและกลไกการทำนุบำรุงศิลาพัฒนาธรรมได้รับการพัฒนา (สทอ.6.1)	✓	✓	✓	✓	✓	0.02	4	4	2	2	หน่วยงานการศึกษา
	2. ภาวะผู้นำในการศึกษาค้นคว้า วิจัย และพัฒนางานวิชาการ และสิ่งแวดลอม และชี้ให้เห็นถึง	1. โครงการสร้างจิตสำนึกรักชาติ ศาสนา และเทิดทูนพระมหากษัตริย์ 2. จัดโครงการสืบสานประเพณีศิลาพัฒนาธรรมและเผยแพร่ภูมิปัญญาท้องถิ่น 3. จัดโครงการอนุรักษ์สิ่งแวดล้อม 4. สร้างเครือข่ายความร่วมมือด้านทำนุบำรุงศิลาพัฒนาธรรมกับบุคคล หรือหน่วยงานภายนอก 5. จัดกิจกรรมการริเริ่มการสอน การวิจัย และการบริการวิชาการ ที่บูรณาการกับงานด้านทำนุบำรุงศิลาพัฒนาธรรม	1. นักศึกษาเข้าร่วมโครงการทำนุบำรุงศานนุรักษ์ศิลาพัฒนาธรรม และสิ่งแวดลอม (ร้อยละ) 2. นักศึกษามีความพึงพอใจต่อประโยชน์ของโครงการ (ร้อยละ) 3. จำนวนกิจกรรมหรือองค์ความรู้ที่ทำนุบำรุงศิลาพัฒนาธรรมเผยแพร่ต่อสาธารณชน (สทอ.6.1)	80	82	84	87	90	5.2	6	6	7	8	คณะ/วิทยาลัย

6.2 เกณฑ์การจัดสรรงบประมาณเงินรายได้ประจำปี

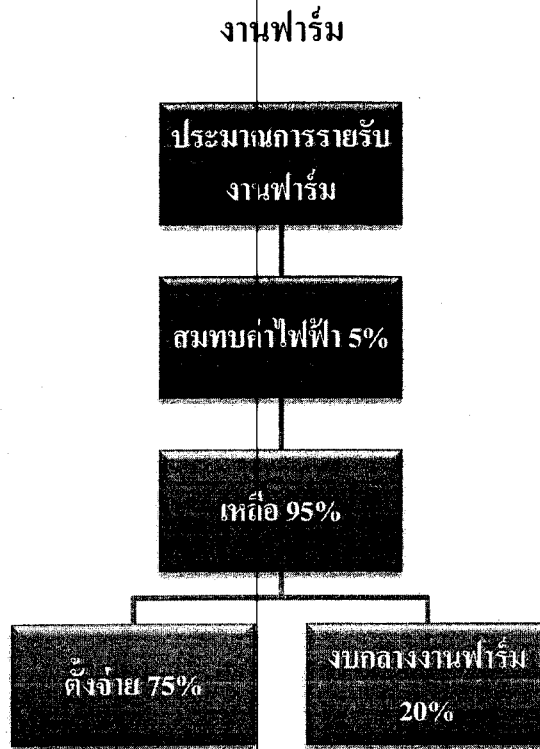
การจัดการศึกษาภาคปกติ



การจัดการศึกษาภาคสมทบ



เกณฑ์การจัดสรรงบประมาณเงินรายได้ประจำปี



เกณฑ์การจัดสรรงบประมาณเงินรายได้ประจำปี

