



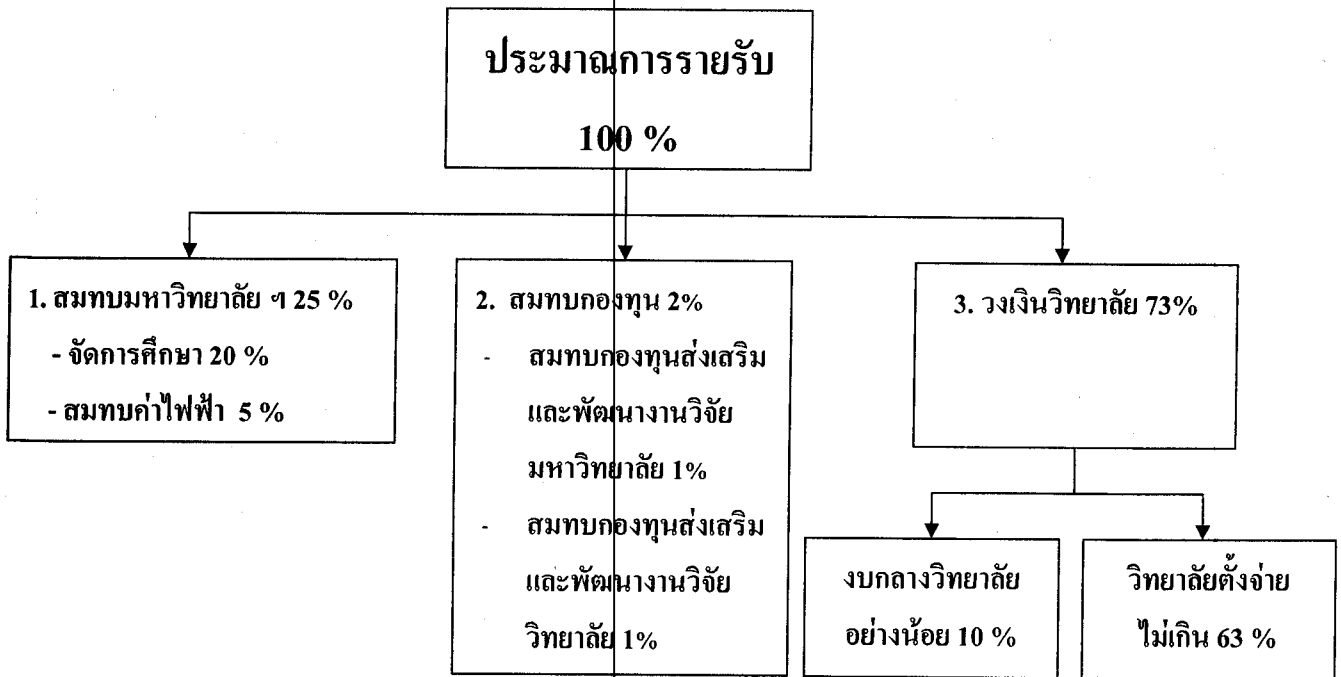
**คำชี้แจงการจัดทำงบประมาณรายจ่ายเงินรายได้  
ประจำปีงบประมาณ พ.ศ 2556**

**มหาวิทยาลัยเทคโนโลยีราชมงคลศรีวิชัย  
สำนักงานคณะกรรมการการอุดมศึกษา  
กระทรวงศึกษาธิการ**

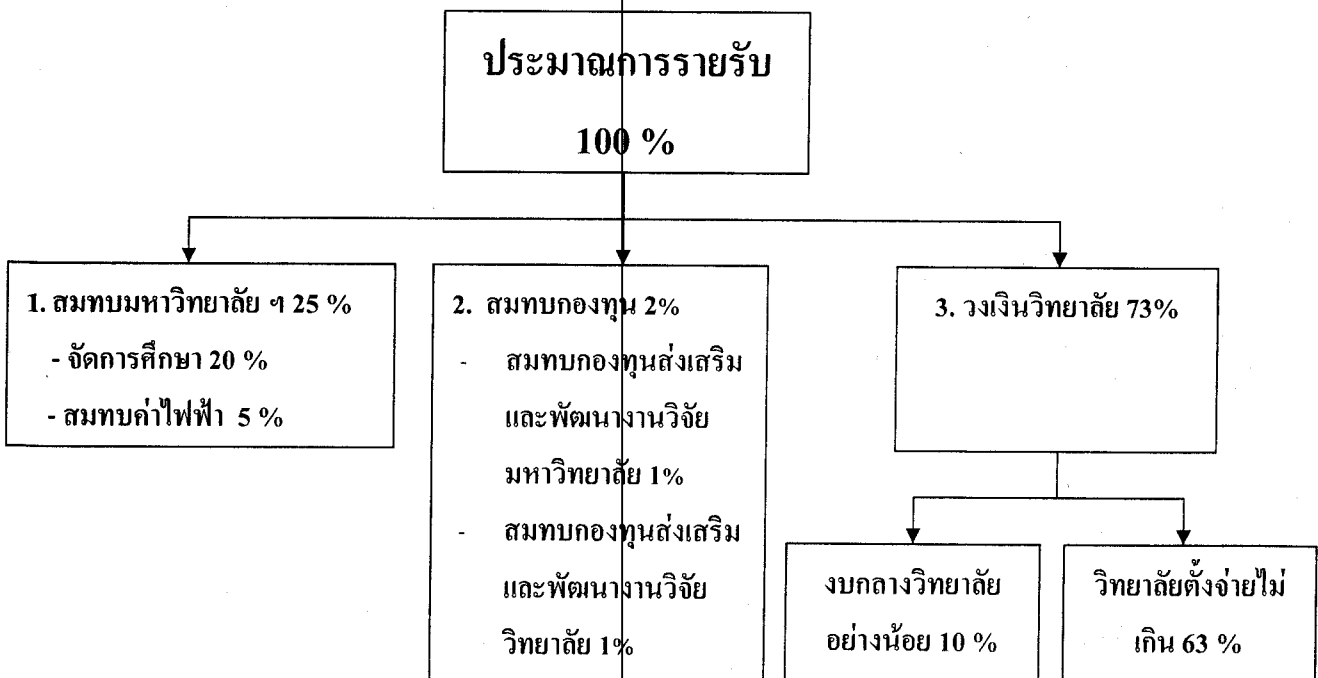
(เกณฑ์ใหม่)

1. เกณฑ์การจัดสรรงบประมาณเงินรายได้ประจำปีงบประมาณ พ.ศ. 2556 (ต่อ)  
การจัดการศึกษา ระดับ ปวส. และ ป.ตรี ของวิทยาลัยเทคโนโลยีอุตสาหกรรมและการจัดการ  
และวิทยาลัยรัทภูมิ

การจัดการศึกษาภาคปกติ



การจัดการศึกษาภาคสมทบ

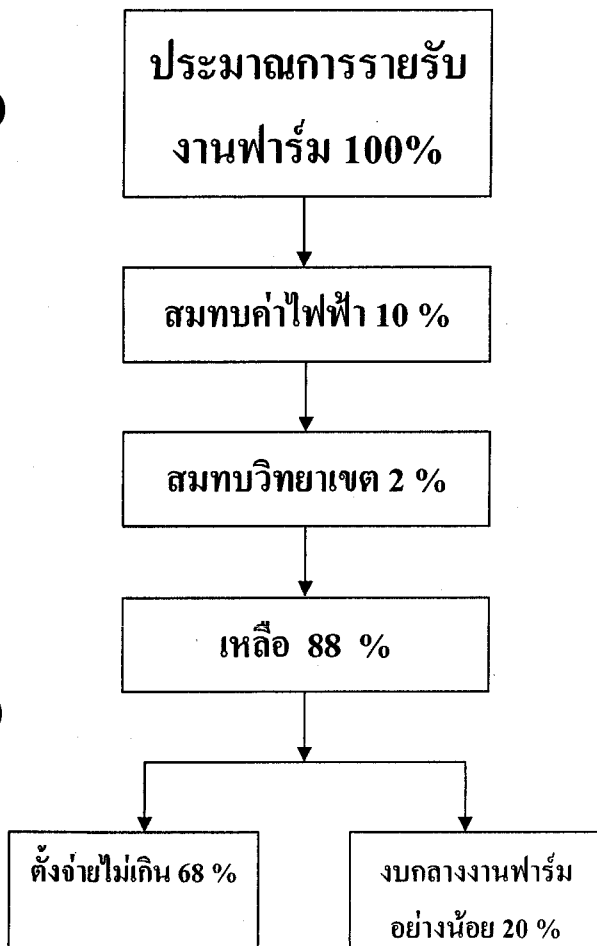


(เกณฑ์ใหม่)

### 3. เกณฑ์การจัดสรรงบประมาณเงินรายได้ประจำปีงบประมาณ พ.ศ. 2556

#### งานฟาร์มและงานหอพัก

##### งานฟาร์ม



##### งานหอพัก

