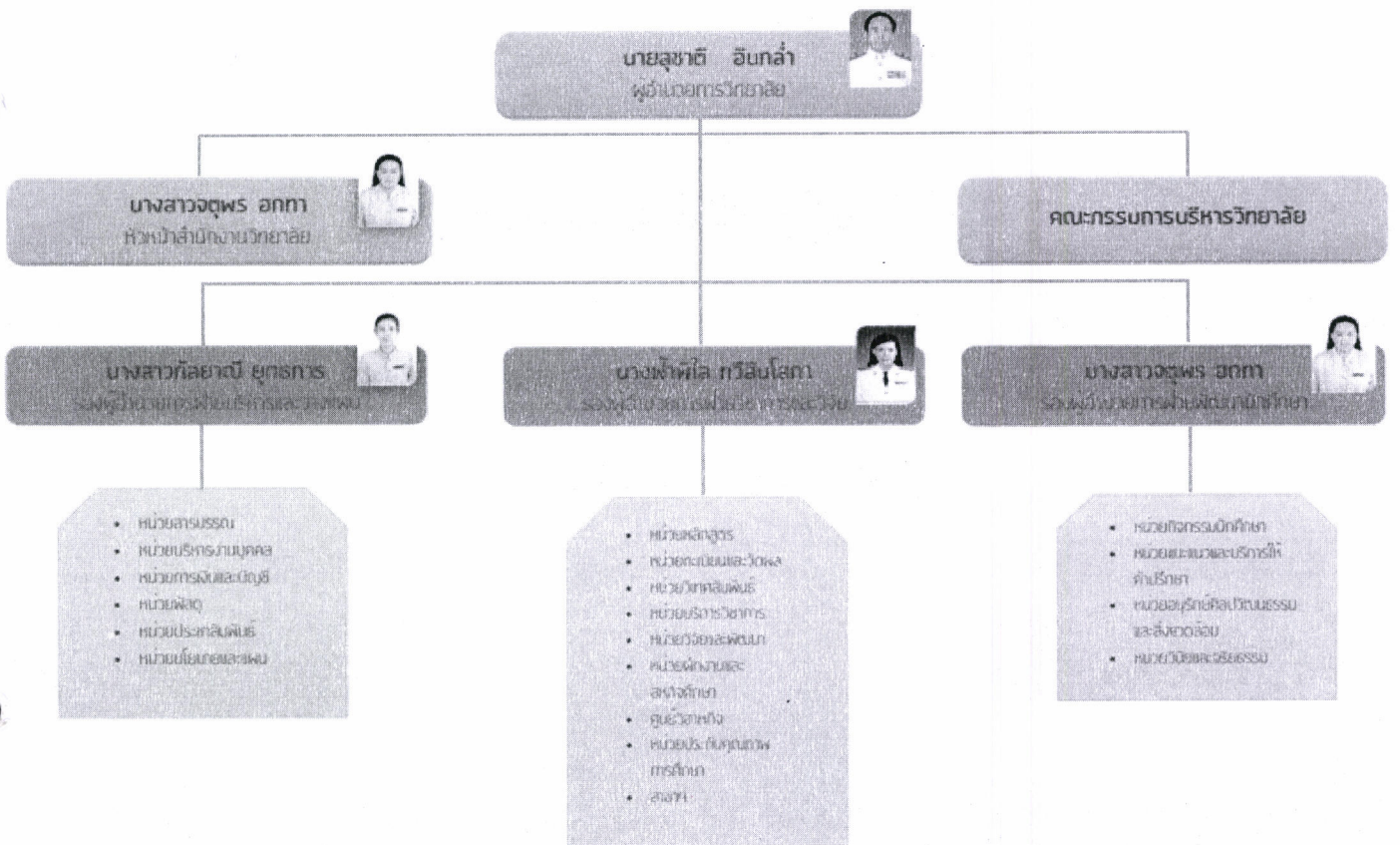


เอกลักษณ์ "เชี่ยวชาญเทคโนโลยี มีทักษะปฏิบัติ" อัตลักษณ์ "บัณฑิตนักปฏิบัติ"

โครงสร้างการบริหารงาน



.anguage

hai

< สาขาวิชาภาษาอังกฤษเพื่อการสื่อสารสากล

up

