



## รายงานผลการดำเนินงาน

โครงการนักท่องเที่ยวหัวใจสีเขียว : Green Heart Travelers

ประจำปีการศึกษา ๒๕๕๙

วันที่ ๑๑ กุมภาพันธ์ ๒๕๖๐

จัดทำโดย

ชมรมการโรงแรมและการท่องเที่ยว

สโมสรนักศึกษา วิทยาลัยการโรงแรมและการท่องเที่ยว  
มหาวิทยาลัยเทคโนโลยีราชมงคลศรีวิชัย วิทยาเขตตรัง

## คำนำ

โครงการนักเดินทางหัวใจสีเขียว : Green Heart Travelers จัดทำขึ้นเพื่อให้สมาชิกชมรมการโรงแรมและการท่องเที่ยว ได้เห็นถึงความสำคัญในด้านการอนุรักษ์ทรัพยากรการท่องเที่ยวเชิงนิเวศ เพื่อให้สมาชิกชมรม ได้ตระหนักเห็นถึงความสำคัญของทรัพยากรธรรมชาติและสิ่งแวดล้อม โดยการปลูกฝังรากฐานความรู้ความเข้าใจ ที่สร้างจิตสำนึกให้กับสมาชิกชมรมในเรื่องการอนุรักษ์ทรัพยากรอย่างยั่งยืน

ชมรมการโรงแรมและการท่องเที่ยว สโมสรนักศึกษา วิทยาลัยการโรงแรมและการท่องเที่ยว ได้ทำการรวบรวมขั้นตอนการดำเนินงานต่างๆ เกี่ยวกับการจัดโครงการนักเดินทางหัวใจสีเขียว : Green Heart Travelers ไว้ในรายงานฉบับนี้แล้ว และหวังเป็นอย่างยิ่งว่า รายงานฉบับนี้จะใช้เป็นคู่มือประกอบการโครงการนักเดินทางหัวใจสีเขียว : Green Heart Travelers ต่อไป

10/11/2563

(นายเอกนรินทร์ ศรีสมบุญ)

ประธานชมรมการโรงแรมและการท่องเที่ยว

## สารบัญ

### เรื่อง

### หน้า

๑. คำนำ

๒. รายงานผลการดำเนินงาน

๑

๓. ภาคผนวก

๓.๑ ประมวลภาพ

๓.๒ หนังสือขอความอนุมัติโครงการและรายละเอียดโครงการ

๓.๓ เอกสารการเงิน

๓.๔ แบบประเมินโครงการ

๓.๕ รายชื่อผู้เข้าร่วมโครงการ

แบบรายงานผลการดำเนินงานโครงการนักศึกษาเดินทางหัวใจสีเขียว : Green Heart Travelers  
ชมรมการโรงแรมและการท่องเที่ยว สโมสรนักศึกษา วิทยาลัยการโรงแรมและการท่องเที่ยว  
มหาวิทยาลัยเทคโนโลยีราชมงคลศรีวิชัย

ประจำปีการศึกษา ๒๕๕๙

งบประมาณแผ่นดิน  งบประมาณเงินรายจ่าย  อื่นๆ (ระบุ) สโมสรนักศึกษา

๑.ชื่อโครงการ นักเดินทางหัวใจสีเขียว : Green Heart Travelers

งบดำเนินงาน  งบรายจ่ายอื่น  งบกลาง  งบจากภายนอก

๒.ความสอดคล้องกับนโยบายสภามหาวิทยาลัย / พันธกิจของมหาวิทยาลัย

๒.๑ ความสอดคล้องตามประเภทกิจกรรม ๕ ประเภท

- กิจกรรมวิชาการที่ส่งเสริมลักษณะบัณฑิตที่พึงประสงค์
- กิจกรรมกีฬาหรือการส่งเสริมสุขภาพ
- กิจกรรมบำเพ็ญประโยชน์หรือรักษาสีน้ำเงิน
- กิจกรรมเสริมสร้างคุณธรรมและจริยธรรม
- กิจกรรมส่งเสริมศิลปะและวัฒนธรรม

๒.๒ ความสอดคล้องตามกรอบมาตรฐานคุณวุฒิระดับอุดมศึกษาแห่งชาติ

- คุณธรรม จริยธรรม
- ความรู้
- ทักษะทางปัญญา
- ทักษะความสัมพันธ์ระหว่างบุคคลและความรับผิดชอบ
- ทักษะการวิเคราะห์เชิงตัวเลข การสื่อสาร และการใช้เทคโนโลยีสารสนเทศ

๒.๓ ความสอดคล้องกับนโยบายสภามหาวิทยาลัย

- ด้านพัฒนาคุณภาพการเรียนการสอน
- ด้านพัฒนาคุณภาพนักศึกษา
- ด้านพัฒนาคุณภาพบุคลากร
- ด้านพัฒนาการบริหารจัดการ และการประกันคุณภาพ
- ด้านพัฒนาคุณภาพงานวิจัย นวัตกรรม และบริการชุมชน

๒.๔ ความสอดคล้องตามนโยบายสถานศึกษา ๓D

- กิจกรรมด้านประชาธิปไตย
- กิจกรรมด้านคุณธรรม จริยธรรม
- กิจกรรมด้านภูมิคุ้มกันภัยจากยาเสพติด

๒.๕ ประเภทของกิจกรรมเสริมหลักสูตร

๒.๕.๑ กิจกรรมที่กำหนดให้นักศึกษาเข้าร่วม (หากระบุ..ข้อนี้ให้ข้ามข้อ๒.๕.๒)

- กิจกรรมบังคับ
- กิจกรรมบังคับเลือก

๒.๕.๒ กิจกรรมที่กำหนดให้นักศึกษาเลือกเข้าร่วม (หากระบุ..ข้อนี้ ให้ข้ามข้อ ๓.๕.๑)

- กิจกรรมด้านพัฒนาคุณธรรมจริยธรรม
- กิจกรรมด้านพัฒนาทักษะทางวิชาการและวิชาชีพ
- กิจกรรมด้านพัฒนาบุคลิกภาพ
- กิจกรรมด้านพัฒนาสุขภาพ
- กิจกรรมด้านทำนุบำรุงส่งเสริมศิลปวัฒนธรรมและสิ่งแวดล้อม

### ๓. วัตถุประสงค์ของโครงการ

- ๓.๑ เพื่อให้ นักศึกษามีความรู้ในด้านการท่องเที่ยวเชิงนิเวศ และการท่องเที่ยวโดยชุมชน
- ๓.๒ เพื่อให้ นักศึกษาได้เห็นถึงความสำคัญของทรัพยากรธรรมชาติและสิ่งแวดล้อม
- ๓.๓ เพื่อให้ นักศึกษาเรียนรู้วิถีชีวิตของชุมชนตำบลบ่อหิน

### ๔. กิจกรรมของโครงการ

- ๔.๑ กิจกรรมศึกษาเส้นทางท่องเที่ยวเชิงนิเวศ “Ecotourism” และเรียนรู้การจัดการท่องเที่ยวโดยชุมชน Community Based Tourism : CBT
- ๔.๒ กิจกรรมมัคคุเทศก์ มทร.ศรีวิชัย หัวใจสีเขียว (Green Guide) โดยมีรุ่นพี่สอนน้องเกี่ยวกับการอนุรักษ์ทรัพยากรธรรมชาติ
- ๔.๓ กิจกรรมปลูกหญ้าทะเลและปล่อยพันธ์กุ้งกุลาดำ ๕๐๐,๐๐๐ตัว Corporate Social Responsibility : CSR
- ๔.๔ กิจกรรมถอดบทเรียนการท่องเที่ยวเชิงนิเวศ และการท่องเที่ยวโดยชุมชนในบริบทพื้นที่รอบรั้วสถาบันการศึกษา

### ๕. ระยะเวลาดำเนินงาน

วันที่ ๑๑ กุมภาพันธ์ ๒๕๖๐

### ๖. สถานที่ดำเนินงาน

- ภายในมหาวิทยาลัย
- ภายนอก ณ หาดคลองสน อำเภอสิเกา จังหวัดตรัง

### ๗. งบประมาณ

งบประมาณที่ได้รับอนุมัติ ๓,๐๐๐ บาท

งบประมาณที่ใช้จริง ๓,๐๐๐ บาท

### ๘. ผลการดำเนินงาน

ตัวชี้วัดของโครงการ	ค่าเป้าหมายตัวชี้วัด		ปัญหาอุปสรรค / แนวทางแก้ปัญหา
	แผน	ผล	
๑. ผู้เข้าร่วมโครงการ	๘๑	๑๓๙	-
๒. ร้อยละความพึงพอใจของผู้เข้าร่วมโครงการ	๘๐	๘๙.๗๓	-
๓. ร้อยละความพึงพอใจของผู้เข้าร่วมโครงการต่อประโยชน์ของโครงการ	๘๐	๙๑.๘๕	-
๔. ข้อเสนอแนะของผู้เข้าร่วมโครงการ			
๔.๑ ต้องการให้ชมรมฯ จัดกิจกรรมท่องเที่ยวอาสาสูงชุมชนในครั้งต่อไป	ความถี่.....๒๐.....คน		-

#### ๙. ประโยชน์ที่ได้รับจากโครงการ

- ๙.๑ นักศึกษาได้มีความรู้ในด้านการท่องเที่ยวเชิงนิเวศ และการท่องเที่ยวโดยชุมชน
- ๙.๒ นักศึกษาได้เห็นถึงความสำคัญของทรัพยากรธรรมชาติและสิ่งแวดล้อม
- ๙.๓ นักศึกษาได้เรียนรู้วิถีชีวิตของชุมชนตำบลบ่อหิน

#### ๑๐. ปัญหาอุปสรรค / ข้อเสนอแนะ

##### ๑๐.๑ ปัญหาอุปสรรคในการดำเนินโครงการ

- บ่อหินฟาร์มสเตย์ วิสาหกิจชุมชน เลี้ยงปลากระชังบ้านพรุจูด ไม่สามารถรองรับผู้เข้ามาใช้บริการสถานที่ได้มากกว่า ๑๐๐ คนขึ้นไป จึงต้องเปลี่ยนสถานที่ในการทำกิจกรรมเป็น หาดคลองสน อำเภอสิเกา จังหวัดตรัง

- บ่อหินฟาร์มสเตย์ วิสาหกิจชุมชน เลี้ยงปลากระชังบ้านพรุจูด มีกลุ่มลูกค้าเข้ามาใช้บริการตอนเช้าตรงกับวันดำเนินโครงการฯ ของชมรม จึงต้องมีการเปลี่ยนแปลงกิจกรรมเรียนรู้การจัดการท่องเที่ยวโดยชุมชน Community Based Tourism : CBT การแปรรูปอาหาร “ปลาเค็มก้ามุ้ง” และการทำจักสานเตยปาหนัน เปลี่ยนเป็นกิจกรรมเสวนาในหัวข้อ Green Tourism

##### ๑๐.๒ ข้อเสนอแนะ

- ต้องการให้ชมรมฯ จัดกิจกรรมท่องเที่ยวอาสาลงสู่ชุมชนในครั้งต่อไป

ลงชื่อ.....เอกนรินทร์ ศรีสมบุญ.....ผู้รายงานข้อมูล

(นายเอกนรินทร์ ศรีสมบุญ)

ประธานชมรมการท่องเที่ยวอาสาสมัคร

๒๕/๐๖/๖๐

สรุปผลการประเมิน  
โครงการนักเดินทางหัวใจสีเขียว : Green Heart Travelers  
ชมรมการโรงแรมและการท่องเที่ยว สโมสรนักศึกษา วิทยาลัยการโรงแรมและการท่องเที่ยว  
มหาวิทยาลัยเทคโนโลยีราชมงคลศรีวิชัย วิทยาเขตตรัง  
วันที่ ๑๑ กุมภาพันธ์ ๒๕๖๐  
ณ บริเวณหาดราชมงคล มหาวิทยาลัยเทคโนโลยีราชมงคลศรีวิชัย วิทยาเขตตรัง  
และหาดคลองสน อำเภอสิเกา จังหวัดตรัง

จำนวนผู้ตอบแบบสอบถามทั้งหมด ๘๑ คน คิดเป็นร้อยละ ๑๐๐ ของผู้เข้าร่วมโครงการ

ข้อ	ประเด็นวัดความพึงพอใจ	ระดับความพึงพอใจ					ค่าเฉลี่ย	ร้อยละ
		มากที่สุด	มาก	ปานกลาง	น้อย	น้อยที่สุด		
ด้านการดำเนินการจัดกิจกรรมครั้งนี้								
๑	สถานที่ความเหมาะสม	๔๐	๔๐	๑	๐	๐	๔.๔๘	๘๙.๖๓
๒	ระยะเวลาในการดำเนินกิจกรรมมีความเหมาะสม	๓๕	๔๕	๐	๑	๐	๔.๔๑	๘๘.๑๕
๓	รูปแบบกิจกรรมมีความเหมาะสม	๓๐	๓๕	๑๕	๑	๐	๔.๑๖	๘๓.๒๑
๔	การประชาสัมพันธ์หลักสูตรและวิทยาลัยมีประโยชน์	๕๐	๒๕	๖	๐	๐	๔.๕๔	๙๐.๘๖
๕	ความพร้อมของวัสดุ อุปกรณ์ ในการจัดกิจกรรม	๔๐	๒๖	๑๕	๐	๐	๔.๓๑	๘๖.๑๗
ด้านผลที่ได้รับจากการดำเนินกิจกรรม								
๑	ได้เรียนรู้วิถีชีวิตของชุมชนตำบลบ่อหิน	๓๙	๓๐	๑๐	๒	๐	๔.๓๑	๘๖.๑๗
๒	ได้เห็นถึงความสำคัญของทรัพยากรธรรมชาติและสิ่งแวดล้อม	๖๐	๒๐	๑	๐	๐	๔.๗๓	๙๔.๕๗
๓	นักศึกษาได้มีส่วนร่วมรับผิดชอบกับสังคมและสิ่งแวดล้อม (CSR)	๕๐	๓๐	๐	๑	๐	๔.๕๙	๙๑.๘๕
๔	ได้ความรู้และเข้าใจเรื่องการท่องเที่ยวเชิงนิเวศและการท่องเที่ยวโดยชุมชน	๕๐	๒๐	๑๑	๐	๐	๔.๔๘	๘๙.๖๓
๕	สามารถนำความรู้จากการเข้าร่วมโครงการไปใช้ประโยชน์ได้จริง	๗๐	๑๐	๑	๐	๐	๔.๘๕	๙๗.๐๔
รวมทั้งสิ้น		๔๖๔	๒๘๑	๖๐	๕	๐	๔.๔๙	๘๙.๗๓

จากแบบประเมินความพึงพอใจ มีผลการประเมินความพึงพอใจ แยกเป็นรายละเอียดดังนี้

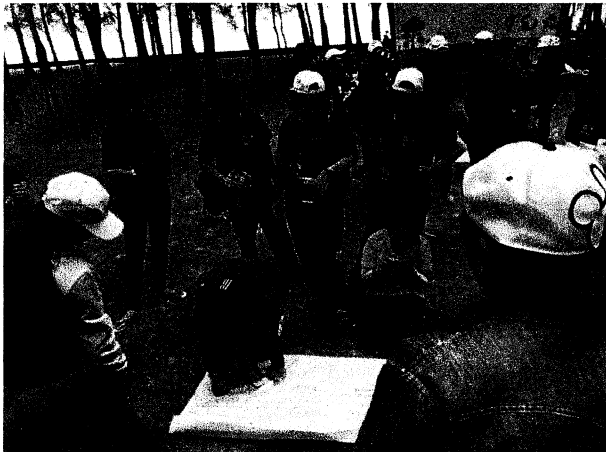
- จำนวนผู้ตอบแบบประเมินมากที่สุด คิดเป็นร้อยละ ๕๗.๒๘ ของผู้ทำแบบประเมินทั้งหมด
- จำนวนผู้ตอบแบบประเมินมาก คิดเป็นร้อยละ ๓๔.๖๙ ของผู้ทำแบบประเมินทั้งหมด
- จำนวนผู้ตอบแบบประเมินปานกลาง คิดเป็นร้อยละ ๗.๔๑ ของผู้ทำแบบประเมินทั้งหมด
- จำนวนผู้ตอบแบบประเมินน้อย คิดเป็นร้อยละ ๐.๖๒ ของผู้ทำแบบประเมินทั้งหมด
- จำนวนผู้ตอบแบบประเมินน้อยที่สุด คิดเป็นร้อยละ ๐ ของผู้ทำแบบประเมินทั้งหมด

โครงการนักเดินทางหัวใจสีเขียว : Green Heart Travelers

วันที่ ๑๑ กุมภาพันธ์ ๒๕๖๐

ณ บริเวณหาดราชมงคล มหาวิทยาลัยเทคโนโลยีราชมงคลศรีวิชัย วิทยาเขตตรัง

และหาดคลองสน อำเภอสิเกา จังหวัดตรัง





หนังสือขออนุมัติโครงการและ  
รายละเอียดโครงการ



หน่วยราชการ  
 ชั้นที่ ๑๑๖  
 จ. ๒๘ พ.ย. ๒๕๕๙  
 เวลา ๑๔๐๙ น.

## บันทึกข้อความ

ส่วนราชการ งานพัฒนานักศึกษา สโมสรนักศึกษา ชมรมการโรงแรมและการท่องเที่ยว

วิทยาลัยการโรงแรมและการท่องเที่ยว มหาวิทยาลัยเทคโนโลยีราชมงคลศรีวิชัย

วิทยาเขตตรัง โทรศัพท์/โทรสาร ๐ ๗๕๒๐ ๔๐๖๑ IP Phone ๘๕๑๗

ที่ ศธ ๐๕๘๔.๑๔/ วันที่ ๒๑ พฤศจิกายน ๒๕๕๙

เรื่อง ขออนุมัติและดำเนินโครงการนักเดินทางหัวใจสีเขียว : Green Heart Travelers

เรียน ผู้อำนวยการวิทยาลัยการโรงแรมและการท่องเที่ยว

ด้วย ชมรมการโรงแรมและการท่องเที่ยว สโมสรนักศึกษา วิทยาลัยการโรงแรมและการท่องเที่ยว มหาวิทยาลัยเทคโนโลยีราชมงคลศรีวิชัย วิทยาเขตตรัง มีความประสงค์ดำเนินการจัดทำโครงการนักเดินทางหัวใจสีเขียว : Green Heart Travelers ในวันที่เสาร์ที่ ๑๑ กุมภาพันธ์ ๒๕๖๐ โดยมีวัตถุประสงค์เพื่อให้สมาชิกชมรมได้เห็นถึงความสำคัญในด้านการอนุรักษ์ทรัพยากรการท่องเที่ยวเชิงนิเวศ โดยการปลูกฝังรากฐานความรู้ ความเข้าใจ ที่สร้างจิตสำนึกให้กับสมาชิกชมรม นั้น

ในการนี้ คณะกรรมการบริหารชมรมการโรงแรมและการท่องเที่ยว สโมสรนักศึกษา วิทยาลัยการโรงแรมและการท่องเที่ยว มหาวิทยาลัยเทคโนโลยีราชมงคลศรีวิชัย วิทยาเขตตรัง จึงขออนุมัติและดำเนินโครงการนักเดินทางหัวใจสีเขียว : Green Heart Travelers โดยใช้งบประมาณ สโมสรนักศึกษา วิทยาลัยการโรงแรมและการท่องเที่ยว จำนวน ๓,๐๐๐ บาท (สามพันบาทถ้วน) รายละเอียดดังโครงการแนบ

จึงเรียนมาเพื่อโปรดพิจารณา

1๐๓๐๖๖๖

(นายเอกนรินทร์ ศรีสมบูรณ์)

ประธานชมรมการโรงแรมและการท่องเที่ยว

รับจน ผ.อ.

6ห้อง/โปรดพิจารณา

*[Signature]*

นางสาวสุญาพร สัตตระกุล  
 อ.ที่ปรึกษา คณาจารย์โรงแรมและท่องเที่ยว

๑๑ พ.ย ๕๙

6ห้องผู้ซึ่งแนะนำเรื่อง

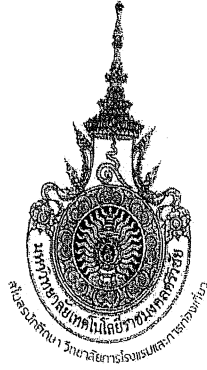
เสนอโปรดพิจารณา

6ห้อง ครุฑ

จากคุณโสมร ยัดลัดดา

๑๑ พ.ย. ๕๙

*[Signature]*  
 ผู้ซึ่งแนะนำเรื่อง  
 ๒๗ พ.ย. ๕๙



๑. ชื่อโครงการ โครงการนักเดินทางหัวใจสีเขียว : Green Heart Travelers

รหัสกิจกรรม

โครงการใหม่  โครงการต่อเนื่อง

๒. ลักษณะของโครงการ

๒.๑ ประเภทของกิจกรรมเสริมหลักสูตร

๒.๑.๑ กิจกรรมที่กำหนดให้นักศึกษาเข้าร่วม (หากระบุข้อนี้ให้ข้ามข้อ ๒.๑.๒)

- มหาวิทยาลัยบังคับให้เข้าร่วม
- มหาวิทยาลัยบังคับให้เลือกเข้าร่วม

๒.๑.๒ กิจกรรมที่กำหนดให้นักศึกษาเลือกเข้าร่วม (หากระบุข้อนี้ให้ข้ามข้อ ๒.๑.๑)

- กิจกรรมด้านพัฒนาคุณธรรมจริยธรรม
- กิจกรรมด้านพัฒนาทักษะทางวิชาการและวิชาชีพ
- กิจกรรมด้านพัฒนาบุคลิกภาพ
- กิจกรรมด้านพัฒนาสุขภาพ
- กิจกรรมด้านทำนุบำรุงส่งเสริมศิลปวัฒนธรรมและสิ่งแวดล้อม

๒.๒ ความสอดคล้องประเภทกิจกรรม ๕ ประเภท

- วิชาการที่ส่งเสริมคุณลักษณะบัณฑิตที่พึงประสงค์
- กีฬาหรือการส่งเสริมสุขภาพ
- บำเพ็ญประโยชน์หรือรักษาสิ่งแวดล้อม
- เสริมสร้างคุณธรรมและจริยธรรม
- ส่งเสริมศิลปวัฒนธรรม

๒.๓ ความสอดคล้องตามกรอบมาตรฐานคุณวุฒิระดับอุดมศึกษาแห่งชาติ

- คุณธรรม จริยธรรม
- ความรู้
- ทักษะทางปัญญา
- ทักษะความสัมพันธ์ระหว่างบุคคลและความรับผิดชอบ
- ทักษะการวิเคราะห์ตัวเลข การสื่อสาร และการใช้เทคโนโลยีสารสนเทศ

๒.๔ ความสอดคล้องตามนโยบายสถานศึกษา ๓ D

- กิจกรรมด้านประชาธิปไตย
- กิจกรรมด้านคุณธรรม จริยธรรม
- กิจกรรมด้านภูมิคุ้มกันภัยจากยาเสพติด

๒.๕ ความสอดคล้องกับนโยบายสภามหาวิทยาลัย

- ด้านพัฒนาคุณภาพการเรียนการสอน
- ด้านพัฒนาคุณภาพนักศึกษา
- ด้านพัฒนาคุณภาพบุคลากร
- ด้านพัฒนาการบริหารจัดการ และการประกันคุณภาพ
- ด้านพัฒนาคุณภาพงานวิจัย นวัตกรรม และบริการชุมชน
- ด้านพัฒนาทำนุบำรุงศิลปวัฒนธรรม และอนุรักษ์สิ่งแวดล้อม

๓. หลักการและเหตุผล

วิทยาลัยการโรงแรมและการท่องเที่ยว มุ่งผลิตบัณฑิตคุณภาพดี มีทักษะทางวิชาชีพและวิชาการ บนพื้นฐานคุณธรรมและจริยธรรมสู่สากล เพราะฉะนั้นการที่นักศึกษาวิทยาลัยการโรงแรมและการท่องเที่ยวได้มีโอกาสร่วมกัน เพิ่มเติมความรู้ เพิ่มพูนทักษะ สร้างความสามัคคี ตระหนักถึงคุณค่าในการอนุรักษ์ และปลูกจิตสำนึกด้านสิ่งแวดล้อมนั้น ถือเป็นสิ่งสำคัญ ดังนั้นจึงได้จัดตั้ง ชมรมการโรงแรมและการท่องเที่ยว ภายใต้สโมสรนักศึกษาวิทยาลัยการโรงแรมและการท่องเที่ยว มหาวิทยาลัยเทคโนโลยีราชมงคลศรีวิชัย วิทยาเขตตรัง ประจำปีการศึกษา ๒๕๕๙ ขึ้น

ในรอบรั้วมหาวิทยาลัยเทคโนโลยีราชมงคลศรีวิชัย วิทยาเขตตรัง มีพื้นที่ฝึกหัดทักษะ และเติมเต็มความรู้ด้านการท่องเที่ยวได้หลากหลาย บนพื้นที่ตำบลบ่อหิน อำเภอสิเกา จังหวัดตรัง เช่น กิจกรรมการท่องเที่ยวเชิงนิเวศ และกิจกรรมการท่องเที่ยวโดยชุมชน ซึ่งมีกลุ่มวิสาหกิจชุมชนเลี้ยงปลากระชังบ้านพรุจูดจะเน้นการเรียนรู้ที่ให้นักท่องเที่ยวได้มาสัมผัสวิถีชีวิตชุมชนด้วยตนเอง กลุ่มวิสาหกิจเกิดจากการรวมตัวของชุมชนเพื่อให้สมาชิกใช้เวลาว่างให้เป็นประโยชน์ เพื่อสร้างอาชีพเสริมให้กับชาวบ้าน เริ่มต้นจากการพัฒนาที่พักอาศัยให้เป็นโฮมสเตย์ เพื่อรองรับนักท่องเที่ยวได้เข้ามาเรียนรู้วิถีการเพาะเลี้ยงสัตว์น้ำในกระชังเลี้ยงปลา เรียนรู้การเพาะปลูกหญ้าทะเล ตลอดจนการนำเที่ยวในแหล่งท่องเที่ยวทางธรรมชาติในป่าชายเลนและชายฝั่งทะเลบริเวณบ้านพรุจูด อีกทั้งยังได้รับรางวัลคุณภาพมาตรฐานที่พักแบบโฮมสเตย์อีกด้วย

ดังนั้น ชมรมการโรงแรมและการท่องเที่ยว สโมสรนักศึกษา วิทยาลัยการโรงแรมและการท่องเที่ยว มหาวิทยาลัยเทคโนโลยีราชมงคลศรีวิชัย วิทยาเขตตรัง ได้เล็งเห็นถึงความสำคัญในด้านการอนุรักษ์ทรัพยากรการท่องเที่ยวเชิงนิเวศ เพื่อให้นักศึกษาได้ตระหนักเห็นถึงความสำคัญของทรัพยากรธรรมชาติและสิ่งแวดล้อม โดยการปลูกฝังรากฐานความรู้ ความเข้าใจ ที่สร้างจิตสำนึกให้นักศึกษาในเรื่องการอนุรักษ์ทรัพยากรอย่างยั่งยืน จึงได้จัดทำโครงการนักเดินทางหัวใจสีเขียว (Green Heart Travelers) ขึ้น

#### ๔. วัตถุประสงค์

- ๔.๑ เพื่อให้ นักศึกษามีความรู้ในด้านการท่องเที่ยวเชิงนิเวศ และการท่องเที่ยวโดยชุมชน
- ๔.๒ เพื่อให้ นักศึกษาได้เห็นถึงความสำคัญของทรัพยากรธรรมชาติและสิ่งแวดล้อม
- ๔.๓ เพื่อให้ นักศึกษาเรียนรู้วิถีชีวิตของชุมชนตำบลบ่อหิน

#### ๕. กลุ่มเป้าหมายผู้เข้าร่วมโครงการ

- ผู้บริหาร	จำนวน.....คน
- อาจารย์	จำนวน.....๑.....คน
- เจ้าหน้าที่	จำนวน.....๑.....คน
- บุคคลทั่วไป	จำนวน.....คน
- นักศึกษาของ มทร.ศรีวิชัย	จำนวน.....๗๙.....คน
- นักเรียน/นักศึกษาจากภายนอก	จำนวน.....คน
- ชุมชน/องค์กร	จำนวน.....คน
- อื่นๆ (ระบุ)	จำนวน.....คน
รวมทั้งสิ้น	จำนวน.....๘๑.....คน

#### ๖. ผู้รับผิดชอบโครงการ

นายเอกนรินทร์ ศรีสมบุรณ์ ประธานชมรมการโรงแรมและการท่องเที่ยว สโมสรนักศึกษา  
วิทยาลัยการโรงแรมและการท่องเที่ยว มหาวิทยาลัยเทคโนโลยีราชมงคลศรีวิชัย วิทยาเขตตรัง หมายเลขโทรศัพท์  
๐๘ ๕๔๗๒ ๒๕๒๒

#### ๗. สถานที่ดำเนินโครงการ

บ่อหินพาร์มสเตย์ วิสาหกิจชุมชน เลี้ยงปลากะชังบ้านพรุจูด ตำบลบ่อหิน อำเภอสิเกา จังหวัดตรัง

#### ๘. ระยะเวลาในการดำเนินโครงการ

วันเสาร์ที่ ๑๑ กุมภาพันธ์ ๒๕๖๐

#### ๙. กิจกรรมในการดำเนินโครงการ

๙.๑ กิจกรรมศึกษาเส้นทางท่องเที่ยวเชิงนิเวศ “Ecotourism” และเรียนรู้การจัดการท่องเที่ยวโดยชุมชน  
Community Based Tourism : CBT

๙.๒ กิจกรรมมัคคุเทศก์ มทร.ศรีวิชัย หัวใจสีเขียว (Green Guide) โดยมีรุ่นพี่สอนน้องเกี่ยวกับการอนุรักษ์  
ทรัพยากรธรรมชาติ

๙.๓ กิจกรรมปลูกหญ้าทะเลและปล่อยพันธุ์สัตว์น้ำเค็ม Corporate Social Responsibility : CSR

๙.๔ กิจกรรมถอดบทเรียนการท่องเที่ยวเชิงนิเวศ และการท่องเที่ยวโดยชุมชนในบริบทพื้นที่รอบรั้ว  
สถาบันการศึกษา

#### ๑๐. ตัวชี้วัดความสำเร็จของโครงการ

๑๐.๑ ตัวชี้วัดเชิงประมาณ

๑๐.๑.๑ บุคลากร และนักศึกษาสังกัดวิทยาลัยการโรงแรมและการท่องเที่ยว มหาวิทยาลัย  
เทคโนโลยีราชมงคลศรีวิชัย วิทยาเขตตรัง จำนวน ๘๑ คน

๑๐.๒ ตัวชี้วัดเชิงคุณภาพ

๑๐.๒.๑ ผู้เข้าร่วมโครงการมีความพึงพอใจ ไม่น้อยกว่าร้อยละ ๘๐

๑๐.๒.๒ ผู้เข้าร่วมโครงการได้รับประโยชน์ ไม่น้อยกว่าร้อยละ ๘๐

๑๑. แผนการดำเนินงาน (PDCA)

- ๑๑.๑ การวางแผนการดำเนินการ (P: Plan)
- ขออนุมัติโครงการ
  - ประชุมคณะกรรมการและผู้เกี่ยวข้องเพื่อวางแผนดำเนินการ
- ๑๑.๒ การดำเนินงานตามแผน (D: Do)
- จัดเตรียมการ ติดต่อวิทยากร สถานที่ เอกสาร อุปกรณ์ต่าง ๆ
  - ดำเนินการตามแผนตารางกำหนดการตารางที่วางเอาไว้
- ๑๑.๓ การติดตามและประเมินผลการดำเนินงาน (C: Check)
- ประเมินจากแบบประเมินความพึงพอใจ/ความคิดเห็นของผู้เข้าร่วมโครงการ
  - รายงานสรุปผลการจัดโครงการ
- ๑๑.๔ การปรับปรุง/พัฒนา ผลการติดตามและประเมินผลการดำเนินงาน (A: Action)
- นำผลจากแบบประเมินความคิดเห็น ไปปรับใช้ในการดังกล่าว ในปีถัดไป

๑๒. วิธีการดำเนินโครงการ

รายละเอียดการดำเนินโครงการ	ระยะเวลาเริ่มต้น สิ้นสุด	ระยะเวลาดำเนินโครงการ					ผู้รับผิดชอบ
		พ.ศ. ๒๕๕๙		พ.ศ. ๒๕๖๐			
		พ.ย.	ธ.ค.	ม.ค.	ก.พ.	มี.ค.	
๑. ขออนุมัติโครงการ	พ.ย. ๕๙	←→					
๒. ประสานงานวิทยากรภายนอก	พ.ย. - ธ.ค. ๕๙	←→	→				ประธานชมรมฯ
๓. จัดเตรียมสถานที่	ธ.ค. ๕๙ - ม.ค. ๖๐		←→	→			เลขานุการ กรรมการ
๔. จัดโครงการ	๑๑ ก.พ. ๖๐				←→		คณะกรรมการ บริหารชมรมฯ
๕. สรุปประเมินผล	ก.พ. - มี.ค. ๖๐					←→	ประธานชมรมฯ

๑๓. ประมาณการค่าใช้จ่าย

รายการ	รายละเอียด	จำนวนเงิน (บาท)
๑. ค่าตอบแทน		
-		-
	รวม	
๒. ค่าใช้สอย		
๒.๑ ค่าเช่าเรือหางยาว	๒ ลำ x ๑,๕๐๐ บาท x ๑ วัน	๓,๐๐๐
	รวม	๓,๐๐๐
๓. ค่าวัสดุ		
-		
	รวม	
	รวมทั้งสิ้น (สามพันบาทถ้วน)	๓,๐๐๐

หมายเหตุ ขอถัวเฉลี่ยค่าใช้จ่ายและจำนวนคนทุกรายการ โดยเบิกจ่ายตามระเบียบ หลักเกณฑ์กำหนดและไม่เกินเงินที่ได้รับ

๑๔. ผลที่คาดว่าจะได้รับ

- ๑๔.๑ นักศึกษาได้มีความรู้ในด้านการท่องเที่ยวเชิงนิเวศ และการท่องเที่ยวโดยชุมชน
- ๑๔.๒ นักศึกษาได้เห็นถึงความสำคัญของทรัพยากรธรรมชาติและสิ่งแวดล้อม
- ๑๔.๓ นักศึกษาได้เรียนรู้วิถีชีวิตของชุมชนตำบลบ่อหิน

ลงชื่อ.....เอกนรินทร์.....

(นายเอกนรินทร์ ศรีสมบูรณ์)

ประธานชมรมการโรงแรมและการท่องเที่ยว

ผู้เสนอโครงการ

๑๘ / พ.ย. / ๕๖

๑๕. ความคิดเห็นอาจารย์ที่ปรึกษาชมรมการโรงแรมและการท่องเที่ยว

.....พอใจกับกิจกรรม.....

ลงชื่อ.....[Signature].....

(นางสาวสุญาพร ส้อตระกูล)

อาจารย์ที่ปรึกษาชมรมการโรงแรมและการท่องเที่ยว

๒๑ / พ.ย. / ๕๖

๑๖. ความคิดเห็นนายกสโมสรนักศึกษา

ลงชื่อ.....ชัยสิทธิ์.....

(นายชัยสิทธิ์ ครชชาติ)

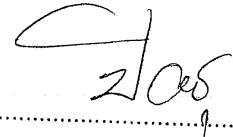
นายกสโมสรนักศึกษา

๒๑ / พ.ย. / ๕๖

๑๗.ความคิดเห็นหัวหน้าหน่วยกิจกรรมนักศึกษา

170/171 กิจกรณฯ

ลงชื่อ.....



(นางสาวปิยะนุช นาทอ)

หัวหน้าหน่วยกิจกรรมนักศึกษา

๒๕ / ๗.๖ / ๕๙

๑๘.ความคิดเห็นรองผู้อำนวยการฝ่ายพัฒนานักศึกษา

รองผู้อำนวยการฝ่ายพัฒนานักศึกษา  
วิทยาลัยการโรงแรมและการท่องเที่ยว

ลงชื่อ.....



(นางศรณัฏฐา คำกันศิลป์)

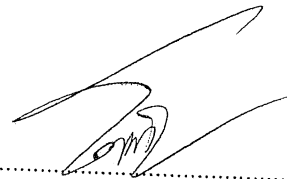
รองผู้อำนวยการฝ่ายพัฒนานักศึกษา

๒๕ / ๗.๖ / ๕๙

๑๙.ความคิดเห็นผู้อำนวยการวิทยาลัยการโรงแรมและการท่องเที่ยว

๑๗/๖

ลงชื่อ.....



( นายสุชาติ อินกล้า )

ผู้อำนวยการวิทยาลัยการโรงแรมและการท่องเที่ยว

28 / ๗.๖ / ๕๙