



รายงานสถิตินักศึกษาใหม่

ปีการศึกษา 2564

งานบริการการศึกษา
มหาวิทยาลัยเทคโนโลยีราชมงคลศรีวิชัย วิทยาเขตตรัง

บทสรุปสำหรับผู้บริหาร

รายงานสถิตินักศึกษาใหม่ ระดับปริญญาตรี ประจำปีการศึกษา 2564 ครั้งนี้มีวัตถุประสงค์เพื่อรายงานผลการรับสมัครนักศึกษาใหม่ ระดับปริญญาตรี ภาคปกติ ประจำปีการศึกษา 2564 ทั้งหลักสูตร 4 ปีและเทียบโอน ผลการรายงานสรุปได้ดังนี้

มหาวิทยาลัยเทคโนโลยีราชมงคลศรีวิชัย วิทยาเขตตรัง เปิดรับสมัครนักศึกษาใหม่ ในระดับปริญญาตรี ภาคปกติ ประจำปีการศึกษา 2564 ทั้งหลักสูตร 4 ปี และเทียบโอน เปิดรับรวมทั้งสิ้น 13 สาขาวิชา ดังนี้

1. สาขาวิชาเพาะเลี้ยงสัตว์น้ำ
2. สาขาวิชาอุตสาหกรรมอาหาร
3. สาขาวิชาการจัดการประมงและธุรกิจสัตว์น้ำ
4. สาขาวิชาวิทยาศาสตร์ทางทะเล
5. สาขาวิชาการจัดการทรัพยากรและสิ่งแวดล้อม
6. สาขาวิชาการท่องเที่ยว
7. สาขาวิชาการบัญชี
8. สาขาวิชาภาษาอังกฤษเพื่อการสื่อสารนานาชาติ
9. สาขาวิชาการจัดการนวัตกรรมการเกษตร
 - แผนกการจัดการนวัตกรรมการเกษตร
 - แผนกการจัดการนวัตกรรมการค้า
10. สาขาวิชาวิศวกรรมไฟฟ้า
11. สาขาวิชาวิศวกรรมคอมพิวเตอร์และการสื่อสาร
12. สาขาวิชาเทคโนโลยีคอมพิวเตอร์
13. สาขาวิชาวิศวกรรมก่อสร้าง

โดยจัดการเรียนการสอนใน 2 คณะฯ คือ คณะวิทยาศาสตร์และเทคโนโลยีการประมงและคณะวิศวกรรมศาสตร์และเทคโนโลยี และอีก 1 วิทยาลัยฯ คือวิทยาลัยการโรงแรมและการท่องเที่ยว มีเป้าหมายการรับนักศึกษาใหม่ จำนวนรวมทั้งสิ้น 760 คน สามารถรับจริงได้จำนวนรวมทั้งสิ้น 419 คน คิดเป็นร้อยละ 55.13 ซึ่งต่ำกว่าเป้าหมายที่จำแนก จำนวน 341 คน คิดเป็นร้อยละ 44.87

รายงานสรุปข้อมูลของนักศึกษาใหม่ ระดับปริญญาตรี ประจำปีการศึกษา 2564 มีดังนี้

1. ข้อมูลการรับเข้าศึกษา

1.1 มาจากสถาบันการอาชีวศึกษามากที่สุด คิดเป็นร้อยละ 70.64 (จำนวน 296 คน) รองลงมาคือ จากโรงเรียนระดับมัธยมปลาย คิดเป็นร้อยละ 27.44 (จำนวน 115 คน) จาก กศน. คิดเป็นร้อยละ 1.20 (จำนวน 5 คน) จากมหาวิทยาลัยฯ คิดเป็นร้อยละ 0.48 (จำนวน 2 คน) และจาก Tianjin College of Commerce คิดเป็นร้อยละ 0.24 (จำนวน 1 คน) ตามลำดับ

สถาบันการอาชีวศึกษา 10 สถาบันแรกที่มีนักเรียนนักศึกษามาเรียนมากที่สุด

ลำดับที่	ชื่อสถานศึกษา	จังหวัด	จำนวน
1	วิทยาลัยเทคนิคตรัง	ตรัง	30
2	วิทยาลัยเทคนิคพัทลุง	พัทลุง	21
3	วิทยาลัยเทคนิคกระบี่	กระบี่	20
4	วิทยาลัยเทคโนโลยีการเกษตรและประมงปัตตานี	ปัตตานี	20
5	วิทยาลัยการอาชีพตรัง	ตรัง	16
6	วิทยาลัยเทคนิคสตูล	สตูล	15
7	วิทยาลัยเทคนิคปัตตานี	ปัตตานี	13
8	วิทยาลัยเทคนิคยะลา	ยะลา	13
9	วิทยาลัยเทคนิคพังงา	พังงา	12
10	วิทยาลัยการอาชีพห้วยยอด	ตรัง	11

โรงเรียนระดับมัธยมปลาย 10 สถาบันแรกที่มีนักเรียนนักศึกษามาเรียนมากที่สุด

ลำดับที่	ชื่อสถานศึกษา	จังหวัด	จำนวน
1	โรงเรียนรัชฎานุประดิษฐ์อนุสรณ์	ตรัง	10
2	โรงเรียนสิเกาประชาผดุงวิทย์	ตรัง	7
3	โรงเรียนบ้านบาตูปูเต๊ะ	ตรัง	6
4	โรงเรียนราชประชานุเคราะห์ 37	กระบี่	5
5	โรงเรียนตรังคริสเตียนศึกษา	ตรัง	5
6	โรงเรียนอิสมาอีลียะห์มุลนิธิ	ตรัง	5
7	โรงเรียนคลองท่อมราษฎร์รังสรรค์	กระบี่	4
8	โรงเรียนคลองพนสฤณีพิทยา	กระบี่	4
9	โรงเรียนหนองทะเลวิทยา	กระบี่	4
10	โรงเรียนปะเหลียนผดุงศิษย์	ตรัง	4

1.2 ใช้วุฒิการศึกษาระดับประกาศนียบัตรชั้นสูง (ปวส.) ในการสมัครมากที่สุด คิดเป็นร้อยละ 61.81 (จำนวน 259 คน) รองลงมาคือมัธยมปลาย (ม.6) คิดเป็นร้อยละ 28.64 (จำนวน 120 คน) และประกาศนียบัตรวิชาชีพ (ปวช.) คิดเป็นร้อยละ 9.55 (จำนวน 40 คน) ตามลำดับ

2. ข้อมูลส่วนตัว

2.1 เป็นเพศหญิง คิดเป็นร้อยละ 54.90 (จำนวน 230 คน) และเพศชาย คิดเป็นร้อยละ 45.10 (จำนวน 189 คน) ตามลำดับ

2.2 นับถือศาสนาพุทธ คิดเป็นร้อยละ 70.40 (จำนวน 295 คน) และนับถือศาสนาอิสลาม คิดเป็นร้อยละ 29.36 (จำนวน 123 คน) และนับถือศาสนาคริสต์ คิดเป็นร้อยละ 0.24 (จำนวน 1 คน) ตามลำดับ

2.3 ส่วนใหญ่มีภูมิลำเนาอยู่ในภาคใต้ คิดเป็นร้อยละ 99.28 (จำนวน 416 คน) และภาคกลาง คิดเป็นร้อยละ 0.72 (จำนวน 1 คน) ตามลำดับ

3. ข้อมูลครอบครัว

รายได้เฉลี่ยต่อปีของผู้ปกครอง น้อยกว่า 150,000 บาทต่อปี มีสัดส่วนมากที่สุด คิดเป็นร้อยละ 78.28 (จำนวน 328 คน) รองลงมาคือ มีรายได้อยู่ในช่วง 150,000-300,000 บาทต่อปี คิดเป็นร้อยละ 17.67 (จำนวน 74 คน) และมีรายได้มากกว่า 300,000 บาทต่อปี คิดเป็นร้อยละ 4.05 (จำนวน 17 คน) ตามลำดับ

แผนกรับสมัครนักศึกษา หวังว่า รายงานสถิตินักศึกษาใหม่ ระดับปริญญาตรีประจำปีการศึกษา 2564 จะเป็นข้อมูลที่มีประโยชน์สำหรับผู้บริหาร เพื่อใช้ในการพัฒนาการศึกษาให้ดียิ่งขึ้น

บทนำ

มหาวิทยาลัยเทคโนโลยีราชมงคลศรีวิชัย วิทยาเขตตรัง ได้ดำเนินการรวบรวมสถิติการรับนักศึกษาใหม่ ประจำปีการศึกษา 2564 ขึ้น โดยมีรายละเอียดดังนี้

1. ความเป็นมาและการจัดการศึกษา
2. สาขาวิชาที่เปิดรับสมัครในระดับปริญญาตรีและแผนรับ ปีการศึกษา 2564
3. ตารางสรุปจำนวนนักศึกษา
4. สรุปผลการศึกษาข้อมูลนักศึกษาใหม่ ปีการศึกษา 2564
 - ข้อมูลการรับเข้าศึกษา
 - ข้อมูลส่วนตัว
 - ข้อมูลครอบครัว
5. ตารางสถิตินักศึกษาใหม่ ประจำปีการศึกษา 2564
 - จำแนกตามผู้แจ้งความจำนง ผู้สมัคร และผู้ลงทะเบียนเรียน
 - จำแนกตามประเภทของสถานศึกษาเดิมและวุฒิการศึกษาที่ใช้สมัคร
 - จำแนกตามภูมิลำเนา
 - จำแนกตามสาขาวิชาและสถานศึกษา
 - จำแนกตามสถานศึกษาและสังกัด

ที่มาของข้อมูล

1. ข้อมูลที่รวบรวมเป็นข้อมูลในภาคการศึกษาที่ 1 ปีการศึกษา 2564
2. ข้อมูลจำนวนนักศึกษาที่แจ้งความจำนง สมัครและลงทะเบียน จำนวนนักศึกษาทั้งหมด และจำนวนนักศึกษาสำเร็จการศึกษา
3. ข้อมูลหลักสูตรจากคณะวิทยาศาสตร์และเทคโนโลยีการประมง วิทยาลัยการโรงแรมและการท่องเที่ยว และคณะวิศวกรรมศาสตร์และเทคโนโลยี

ระยะเวลารวบรวมข้อมูล

เริ่มสำรวจและจัดเก็บข้อมูล เดือน กันยายน พ.ศ. 2563 – กรกฎาคม พ.ศ. 2564

สารบัญ

บทสรุปสำหรับผู้บริหาร	ก
บทนำ	ง
ความเป็นมาและการจัดการศึกษา	1
สาขาวิชาที่เปิดรับสมัครในระดับปริญญาตรีและแผนรับ ปีการศึกษา 2564	2
สรุปผลการศึกษาข้อมูลนักศึกษาใหม่ ปีการศึกษา 2564	
ข้อมูลการรับเข้าศึกษา	5
ข้อมูลส่วนตัว	10
ศาสนา	11
ภูมิลำเนา	12
ข้อมูลครอบครัว	14
ตารางแสดงจำนวนผู้สมัครและรายงานตัวนักศึกษาใหม่ ปีการศึกษา 2564	
จำแนกตามสถานศึกษาเดิม แยกเป็นสาขาวิชา	24
รายชื่อนักเรียน นักศึกษาที่เข้าศึกษาต่อระดับปริญญาตรี	31
ภาพประกอบการออกแนะแนวและประชาสัมพันธ์เข้าศึกษาต่อระดับปริญญาตรี	45

ความเป็นมาและการจัดการศึกษา

ความเป็นมา

มหาวิทยาลัยเทคโนโลยีราชมงคลศรีวิชัย วิทยาเขตตรัง ได้รับการสถาปนาขึ้นในพระราชบัญญัติมหาวิทยาลัยเทคโนโลยีราชมงคล เมื่อวันที่ 18 มกราคม พ.ศ. 2548 มีฐานะเป็นนิติบุคคล และส่วนราชการตามกฎหมายว่าด้วยวิธีการงบประมาณ ในสังกัดสำนักงานคณะกรรมการการอุดมศึกษา กระทรวงศึกษาธิการ โดยให้มหาวิทยาลัยเป็นสถาบันอุดมศึกษาด้านวิชาชีพ และเทคโนโลยี มีวัตถุประสงค์ให้การศึกษ ส่งเสริมวิชาการและวิชาชีพชั้นสูง ที่เน้นการปฏิบัติแก่สังคม ทำนุบำรุงศิลปและวัฒนธรรม และอนุรักษ์สิ่งแวดล้อม

การจัดการศึกษา

ปีงบประมาณ พ.ศ. 2564 มหาวิทยาลัยเทคโนโลยีราชมงคลศรีวิชัย วิทยาเขตตรัง มีการจัดการศึกษาหลักสูตรปริญญาตรี ดังนี้

- 1) ปริญญาตรีปกติ รับจากผู้สำเร็จการศึกษา ปวช. หรือ ม.6 หรือเทียบเท่า
- 2) ปริญญาตรีเทียบโอน รับจากผู้สำเร็จการศึกษา ปวส. หรือเทียบเท่า

หน่วยงาน

มหาวิทยาลัยเทคโนโลยีราชมงคลศรีวิชัย วิทยาเขตตรัง ประกอบด้วย คณะวิทยาศาสตร์และเทคโนโลยีการประมง วิทยาลัยการโรงแรมและการท่องเที่ยว คณะวิศวกรรมศาสตร์และเทคโนโลยี สำนักงานวิทยาเขตตรัง สถาบันวิจัยและพัฒนา และสถาบันทรัพยากรธรรมชาติและสิ่งแวดล้อม

สาขาวิชาที่เปิดรับสมัครในระดับปริญญาตรีและแผนรับ ปีการศึกษา 2564

มหาวิทยาลัยเทคโนโลยีราชมงคลศรีวิชัย วิทยาเขตตรัง รับสมัครนักศึกษาใหม่หลักสูตรปริญญาตรี ตามแผนรับ ดังนี้

1. สังกัดคณะวิทยาศาสตร์และเทคโนโลยีการประมง

1.1) หลักสูตรปริญญาตรี 4 ปี

สาขาวิชา	คุณสมบัติ	แผนรับ (คน)
สาขาวิชาเพาะเลี้ยงสัตว์น้ำ	1) ม.6 หรือเทียบเท่า 2) ปวช.3 สาขาประมง เพาะเลี้ยงสัตว์น้ำ การจัดการประมง เกษตรกรรม สัตวศาสตร์ หรือสาขาอื่นๆ ที่ใกล้เคียง หรือเทียบเท่า 3) ผลการเรียนเฉลี่ยสะสมต้องไม่น้อยกว่า 2.00	30
สาขาวิชาอุตสาหกรรมอาหาร	1) ม.6 หรือเทียบเท่า 2) ปวช.3 สาขาที่สัมพันธ์หรือเกี่ยวข้อง 3) ผลการเรียนเฉลี่ยสะสมต้องไม่น้อยกว่า 2.00	30
สาขาวิชาการจัดการประมงและธุรกิจสัตว์น้ำ	1) ม.6 แผนการเรียน วิทย์-คณิต ศิลป์-คำนวณ หรือเทียบเท่า 2) ปวช.3 ในสาขาที่เกี่ยวข้อง 3) ผลการเรียนเฉลี่ยสะสมต้องไม่น้อยกว่า 2.00	30

สาขาวิชาวิทยาศาสตร์ทางทะเล	1) ม.6 แผนการเรียน วิทยุ-คณิต 2) ปวช.3 แผนการเรียนเทคโนโลยีฐานวิทยาศาสตร์ 3) ผลการเรียนเฉลี่ยสะสมต้องไม่น้อยกว่า 2.00	30
สาขาวิชาการจัดการทรัพยากรและสิ่งแวดล้อม	1) ม.6 แผนการเรียน วิทยุ-คณิต ศิลป์-คณิต หรือเทียบเท่า 2) ปวช.3 สาขาที่ใกล้เคียงหรือเกี่ยวข้อง 3) ผลการเรียนเฉลี่ยสะสมต้องไม่น้อยกว่า 2.00	30
รวม		150

1.2) เทียบโอน

สาขาวิชา	คุณสมบัติ	แผนรับ (คน)
สาขาวิชาเพาะเลี้ยงสัตว์น้ำ	1) ปวส.2 สาขาที่ตรงหรือสัมพันธ์กับสาขาวิชาทางด้านการประมง โดยวิธีเทียบโอนผลการเรียน 2) ผลการเรียนเฉลี่ยสะสมต้องไม่น้อยกว่า 2.00	30
สาขาวิชาอุตสาหกรรมอาหาร	1) ปวส.2 หรือเทียบเท่า สาขาที่ตรง หรือสัมพันธ์กับสาขาวิชาทางด้านอุตสาหกรรมอาหาร โดยวิธีเทียบโอนผลการเรียน 2) ผลการเรียนเฉลี่ยสะสมต้องไม่น้อยกว่า 2.00	30
รวม		60

2. สังกัดวิทยาลัยการโรงแรมและการท่องเที่ยว

2.1) หลักสูตรปริญญาตรี 4 ปี

สาขาวิชา	คุณสมบัติ	แผนรับ (คน)
สาขาวิชาการท่องเที่ยว	1) ม.6 ทุกแผนการเรียน 2) ปวช.3 ทุกสาขาวิชา 3) เกเรตเฉลี่ยสะสม 2.00	60
สาขาวิชาการบัญชี	1) ม.6 ทุกแผนการเรียน 2) ปวช.3 ทุกสาขาวิชา 3) เกเรตเฉลี่ยสะสม 2.00	30
สาขาวิชาภาษาอังกฤษเพื่อการสื่อสารนานาชาติ	1) ม.6 ทุกแผนการเรียน 2) ปวช.3 ทุกสาขาวิชา 3) เกเรตเฉลี่ยสะสม 4 ภาคการศึกษา ไม่ต่ำกว่า 2.00	30
สาขาวิชาการจัดการนวัตกรรมทางธุรกิจ - แขนงการจัดการนวัตกรรม	1) ม.6 ทุกแผนการเรียน 2) ปวช.3 ทุกสาขาวิชา 3) เกเรตเฉลี่ยสะสม 4 ภาคการศึกษา ไม่ต่ำกว่า 2.00	30
- แขนงการจัดการนวัตกรรมการค้า	1) ม.6 ทุกแผนการเรียน 2) ปวช.3 ทุกสาขาวิชา 3) เกเรตเฉลี่ยสะสม 4 ภาคการศึกษา ไม่ต่ำกว่า 2.50	20
รวม		170

2.2) เทียบโอน

สาขาวิชา	คุณสมบัติ	แผนรับ (คน)
สาขาวิชาการท่องเที่ยว	1) ปวส.2 สาขาวิชาการท่องเที่ยว สาขาวิชาการโรงแรมและการท่องเที่ยว หรือสาขาวิชาอื่นที่เกี่ยวข้อง โดยวิธีเทียบโอนผลการเรียน 2) เกรตเฉลี่ยสะสม 2.00	60
สาขาวิชาการบัญชี	1) ปวส.2 สาขาวิชาการบัญชี 2) เกรตเฉลี่ยสะสม 2.00	60
รวม		120

3. สังกัดคณะวิศวกรรมศาสตร์และเทคโนโลยี

3.1) หลักสูตรปริญญาตรี 4 ปี

สาขาวิชา	คุณสมบัติ	แผนรับ (คน)
สาขาวิชาวิศวกรรมไฟฟ้า	1) ม.6 แผนการเรียน วิทย์-คณิต หรือเทียบเท่า 2) ปวช.3 สาขาช่างไฟฟ้า ไฟฟ้าอิเล็กทรอนิกส์ เครื่องมือวัดไฟฟ้าโทรคมนาคม หรือสาขาที่เกี่ยวข้อง 3) เกรตเฉลี่ยสะสม 2.50 ขึ้นไป	40
สาขาวิชาวิศวกรรมคอมพิวเตอร์และการสื่อสาร	1) ม.6 แผนการเรียน วิทย์-คณิต หรือเทียบเท่า 2) ปวช.3 สาขาเทคโนโลยีสารสนเทศ อิเล็กทรอนิกส์-สื่อสารโทรคมนาคม เทคโนโลยีคอมพิวเตอร์ หรือสาขาที่เกี่ยวข้อง 3) เกรตเฉลี่ยสะสม 2.00 ขึ้นไป	30
สาขาวิชาเทคโนโลยีคอมพิวเตอร์	1) ม.6 แผนการเรียน วิทย์-คณิต ศิลป์-คณิต หรือเทียบเท่า 2) ปวช.3 สาขาช่างอุตสาหกรรม เทคโนโลยีคอมพิวเตอร์ เทคโนโลยีสารสนเทศ เทคนิคคอมพิวเตอร์ คอมพิวเตอร์ธุรกิจ หรือสาขาที่เกี่ยวข้อง 3) เกรตเฉลี่ยสะสม 2.00 ขึ้นไป	30
สาขาวิชาวิศวกรรมก่อสร้าง	1) ม.6 วิทย์-คณิต ศิลป์-คณิต หรือเทียบเท่า 2) ปวช. สาขาวิชาช่างก่อสร้าง สาขาวิชาช่างโยธา สาขาวิชาช่างสำรวจ สาขาวิชาช่างเทคนิค สถาปัตยกรรม หรือสาขาอื่นที่เกี่ยวข้อง 3) เกรตเฉลี่ยสะสม 2.00 ขึ้นไป	30
รวม		130

3.2) เทียบโอน

สาขาวิชา	คุณสมบัติ	แผนรับ (คน)
สาขาวิชาวิศวกรรมไฟฟ้า	1) ปวส.2 สาขาช่างไฟฟ้า ไฟฟ้าอิเล็กทรอนิกส์ เครื่องมือวัด ไฟฟ้าโทรคมนาคม หรือสาขาที่ เกี่ยวข้อง โดยวิธีเทียบผลการเรียน 2) เกรดเฉลี่ยสะสม 2.50 ขึ้นไป	40
สาขาวิชาวิศวกรรม คอมพิวเตอร์และการ สื่อสาร	1) ปวส.2 หรือเทียบเท่า สาขาเทคโนโลยีสารสนเทศ โทรคมนาคม เทคโนโลยีคอมพิวเตอร์ อิเล็กทรอนิกส์-สื่อสาร หรือสาขาที่เกี่ยวข้อง โดยวิธีเทียบผลการเรียน 2) เกรดเฉลี่ยสะสม 2.00 ขึ้นไป	30
สาขาวิชาเทคโนโลยี คอมพิวเตอร์	1) ปวส.2 หรือเทียบเท่า สาขาช่างอุตสาหกรรม เทคนิค คอมพิวเตอร์ เทคโนโลยีคอมพิวเตอร์ เทคโนโลยี สารสนเทศ หรือสาขาที่เกี่ยวข้อง โดยวิธีเทียบผลการเรียน 2) เกรดเฉลี่ยสะสม 2.00 ขึ้นไป	30
สาขาวิชาวิศวกรรมก่อสร้าง	1) ปวส.2 สาขาวิชาช่างก่อสร้าง สาขาวิชาช่างโยธา สาขาวิชาช่างสำรวจ หรือสาขาอื่นที่เกี่ยวข้อง โดยวิธีเทียบผลการเรียน 2) เกรดเฉลี่ยสะสม 2.00 ขึ้นไป	30
รวม		130

สรุปผลการศึกษาข้อมูลนักศึกษาใหม่ ปีการศึกษา 2564

ผลการศึกษาข้อมูลนักศึกษาใหม่ระดับปริญญาตรี ภาคปกติ ปีการศึกษา 2564 ประกอบด้วย ข้อมูลการรับเข้าศึกษา ข้อมูลส่วนตัว และข้อมูลครอบครัว ดังรายละเอียดต่อไปนี้

1. ข้อมูลการรับเข้าศึกษา

ปีการศึกษา 2564 มหาวิทยาลัยเทคโนโลยีราชมงคลศรีวิชัย วิทยาเขตตรัง เปิดรับสมัครนักศึกษาใหม่ในระดับปริญญาตรี ภาคปกติ ทั้งสิ้น 13 สาขาวิชา โดยจัดการเรียนการสอนใน 2 คณะฯ และ 1 วิทยาลัยฯ มีเป้าหมายการรับนักศึกษาใหม่ ระดับปริญญาตรี ภาคปกติ จำนวน 760 คน สามารถรับจริงได้ 419 คน คิดเป็นร้อยละ 55.13 ซึ่งต่ำกว่าเป้าหมาย 341 คน คิดเป็นร้อยละ 44.87 ดังรายละเอียดต่อไปนี้

ตารางที่ 1 จำนวนและร้อยละของนักศึกษาใหม่สังกัดคณะวิทยาศาสตร์และเทคโนโลยีการประมง จำแนกตามสาขาวิชา แผนการรับ และการลงทะเบียนเรียนจริง

สาขาวิชา	แผนรับ (คน)	ลงทะเบียนเรียน (คน)	สูง/ต่ำกว่าเป้าหมาย	
			จำนวน (คน)	คิดเป็นร้อยละ
หลักสูตร 4 ปี				
1. สาขาวิชาเพาะเลี้ยงสัตว์น้ำ	30	14	-16	53.33
2. สาขาวิชาอุตสาหกรรมอาหาร	30	8	-22	73.33
3. สาขาวิชาการจัดการประมงและธุรกิจสัตว์น้ำ	30	12	-18	60.00
4. สาขาวิชาวิทยาศาสตร์ทางทะเล	30	8	-22	73.33
5. สาขาวิชาการจัดการทรัพยากรและสิ่งแวดล้อม	30	14	-16	53.33
เทียบโอน				
1. สาขาวิชาเพาะเลี้ยงสัตว์น้ำ	30	32	-	100
2. สาขาวิชาอุตสาหกรรมอาหาร	30	13	-17	56.66
รวมทั้งสิ้น	210	101	-109	51.90

ตารางที่ 2 จำนวนและร้อยละของนักศึกษาใหม่สังกัดวิทยาลัยการโรงแรมและการท่องเที่ยว
จำแนกตามสาขาวิชา แผนการรับ และการลงทะเบียนเรียนจริง

สาขาวิชา	แผนรับ (คน)	ลงทะเบียนเรียน (คน)	สูง/ต่ำกว่าเป้าหมาย	
			จำนวน (คน)	คิดเป็นร้อยละ
หลักสูตร 4 ปี				
1. สาขาวิชาการท่องเที่ยว	60	8	-52	86.66
2. สาขาวิชาการบัญชี	30	7	-23	76.66
3. สาขาวิชาภาษาอังกฤษเพื่อการ สื่อสารนานาชาติ	30	11	-19	63.33
4. สาขาวิชาการจัดการนวัตกรรมการ ธุรกิจ				
- แผนการจัดการจัดการนวัตกรรมการ ธุรกิจ	30	8	-22	73.33
- แผนการจัดการจัดการนวัตกรรมการ การค้า	20	17	-3	15.00
เทียบโอน				
1. สาขาวิชาการท่องเที่ยว	60	58	-2	3.33
2. สาขาวิชาการบัญชี	60	37	-23	38.33
รวมทั้งสิ้น	290	146	-144	49.65

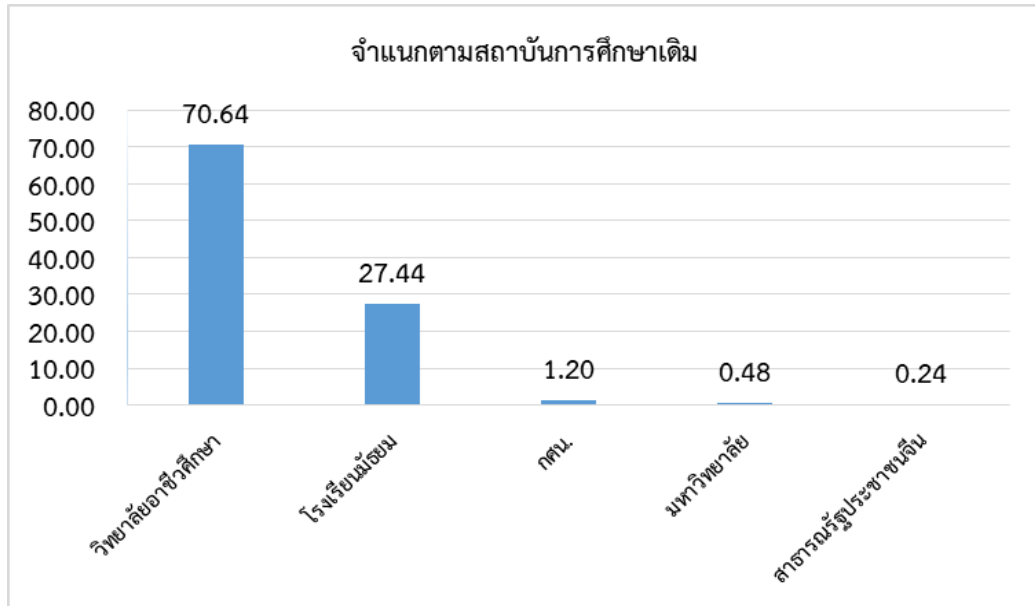
ตารางที่ 3 จำนวนและร้อยละของนักศึกษาใหม่สังกัดคณะวิศวกรรมศาสตร์และเทคโนโลยี
จำแนกตามสาขาวิชา แผนการรับ และการลงทะเบียนเรียนจริง

สาขาวิชา	แผนรับ (คน)	ลงทะเบียนเรียน (คน)	สูง/ต่ำกว่าเป้าหมาย	
			จำนวน (คน)	คิดเป็นร้อยละ
หลักสูตร 4 ปี				
1. สาขาวิชาวิศวกรรมไฟฟ้า	40	38	-2	5.00
2. สาขาวิชาวิศวกรรมคอมพิวเตอร์ และการสื่อสาร	30	9	-21	70.00
3. สาขาวิชาเทคโนโลยีคอมพิวเตอร์	30	11	-19	63.33
4. สาขาวิชาวิศวกรรมก่อสร้าง	30	5	-25	83.33
เทียบโอน				
1. สาขาวิชาวิศวกรรมไฟฟ้า	40	41	-	100
2. สาขาวิชาวิศวกรรมคอมพิวเตอร์ และการสื่อสาร	30	25	-5	16.66
3. สาขาวิชาเทคโนโลยีคอมพิวเตอร์	30	21	-9	30.00
4. สาขาวิชาวิศวกรรมก่อสร้าง	30	22	-8	26.66
รวมทั้งสิ้น	260	172	-88	33.84

สรุปจำนวนผู้สมัครเข้าศึกษาต่อระดับปริญญาตรี และลงทะเบียนเรียน
มหาวิทยาลัยเทคโนโลยีราชมงคลศรีวิชัย วิทยาเขตตรัง ประจำปีการศึกษา 2564

สาขาวิชา	จำนวน (คน)			
	แผนรับ	ผู้สมัคร	ผ่านคัดเลือก	ชำระเงิน
1. คณะวิทยาศาสตร์และเทคโนโลยีการประมง				
หลักสูตร 4 ปี				
1. สาขาวิชาเพาะเลี้ยงสัตว์น้ำ	30	31	25	14
2. สาขาวิชาอุตสาหกรรมอาหาร	30	12	10	8
3. สาขาวิชาการจัดการประมงและธุรกิจสัตว์น้ำ	30	19	17	12
4. สาขาวิชาวิทยาศาสตร์ทางทะเล	30	16	15	8
5. สาขาวิชาการจัดการทรัพยากรและสิ่งแวดล้อม	30	24	23	14
เทียบโอน				
1. สาขาวิชาเพาะเลี้ยงสัตว์น้ำ	30	38	35	32
2. สาขาวิชาอุตสาหกรรมอาหาร	30	27	20	13
รวม	210	167	145	101
2. วิทยาลัยการโรงแรมและการท่องเที่ยว				
หลักสูตร 4 ปี				
1. สาขาวิชาการท่องเที่ยว	60	18	18	8
2. สาขาวิชาการบัญชี	30	13	11	7
3. สาขาวิชาภาษาอังกฤษเพื่อการสื่อสารนานาชาติ	30	16	16	11
4. สาขาวิชาการจัดการนวัตกรรมการท่องเที่ยว				
- แผนกการจัดการนวัตกรรมการท่องเที่ยว	30	13	11	8
- แผนกการจัดการนวัตกรรมการค้า	20	24	18	17
เทียบโอน				
1. สาขาวิชาการท่องเที่ยว	60	91	89	58
2. สาขาวิชาการบัญชี	60	65	62	37
รวม	290	240	225	146
3. คณะวิทยาศาสตร์และเทคโนโลยี				
หลักสูตร 4 ปี				
1. สาขาวิชาวิศวกรรมไฟฟ้า	40	50	47	38
2. สาขาวิชาวิศวกรรมคอมพิวเตอร์และการสื่อสาร	30	22	18	9
3. สาขาวิชาเทคโนโลยีคอมพิวเตอร์	30	28	21	11
4. สาขาวิชาวิศวกรรมก่อสร้าง	30	21	19	5
เทียบโอน				
1. สาขาวิชาวิศวกรรมไฟฟ้า	40	171	54	41
2. สาขาวิชาวิศวกรรมคอมพิวเตอร์และการสื่อสาร	30	39	36	25
3. สาขาวิชาเทคโนโลยีคอมพิวเตอร์	30	42	40	21
4. สาขาวิชาวิศวกรรมก่อสร้าง	30	30	30	22
รวม	260	403	265	172

แผนภูมิแท่งที่ 1 ร้อยละของนักศึกษาใหม่ ปีการศึกษา 2564
จำแนกตามสถาบันการศึกษาเดิม



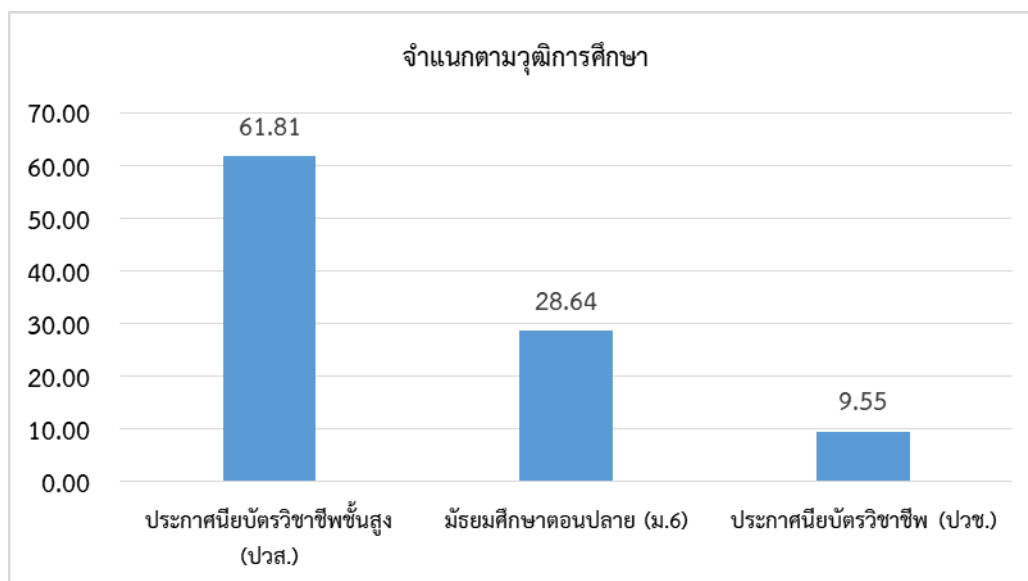
ที่มาของข้อมูล : ฐานข้อมูลจากระบบรายงานตัว www.adms.rmutsv.ac.th

จากแผนภูมิแท่งที่ 1 แสดงให้เห็นว่าในปีการศึกษา 2564 มหาวิทยาลัยเทคโนโลยีราชมงคลศรีวิชัย วิทยาเขตตรัง รับนักศึกษาใหม่มาจากสถาบันการอาชีวศึกษามากที่สุด คิดเป็นร้อยละ 70.64 (จำนวน 296 คน) รองลงมาคือจากโรงเรียนระดับมัธยมปลาย คิดเป็นร้อยละ 27.44 (จำนวน 115 คน) จาก กศน. คิดเป็นร้อยละ 1.20 (จำนวน 5 คน) จาก มหาวิทยาลัยฯ คิดเป็นร้อยละ 0.48 (จำนวน 2 คน) ตามลำดับและจาก สาธารณรัฐประชาชนจีน คิดเป็นร้อยละ 0.24 (จำนวน 1 คน)

ตารางแสดงจำนวนนักศึกษาใหม่ ปีการศึกษา 2564 จำแนกตามสถาบันการศึกษาเดิม

ลำดับที่	สถาบันการศึกษาเดิม	จำนวน (คน)	คิดเป็นร้อยละ
1	วิทยาลัยอาชีวศึกษา	296	70.64
2	โรงเรียนมัธยม	115	27.44
3	กศน.	5	1.20
4	มหาวิทยาลัย	2	0.48
5	สาธารณรัฐประชาชนจีน	1	0.24
	รวม	419	100

แผนภูมิแท่งที่ 2 ร้อยละของนักศึกษาใหม่ ปีการศึกษา 2564
จำแนกตามวุฒิการศึกษาที่ใช้สมัคร



ที่มาของข้อมูล : ฐานข้อมูลจากระบบรายงานตัว www.adms.rmutsv.ac.th

จากแผนภูมิแท่งที่ 2 แสดงให้เห็นว่านักศึกษาใหม่ ปีการศึกษา 2564 ใช้วุฒิการศึกษาระดับประกาศนียบัตรชั้นสูง (ปวส.) ในการสมัครมากที่สุด คิดเป็นร้อยละ 61.81 (จำนวน 259 คน) รองลงมาคือมัธยมปลาย คิดเป็นร้อยละ 28.64 (จำนวน 120 คน) และประกาศนียบัตรวิชาชีพ (ปวช.) คิดเป็นร้อยละ 9.55 (จำนวน 40 คน) ตามลำดับ

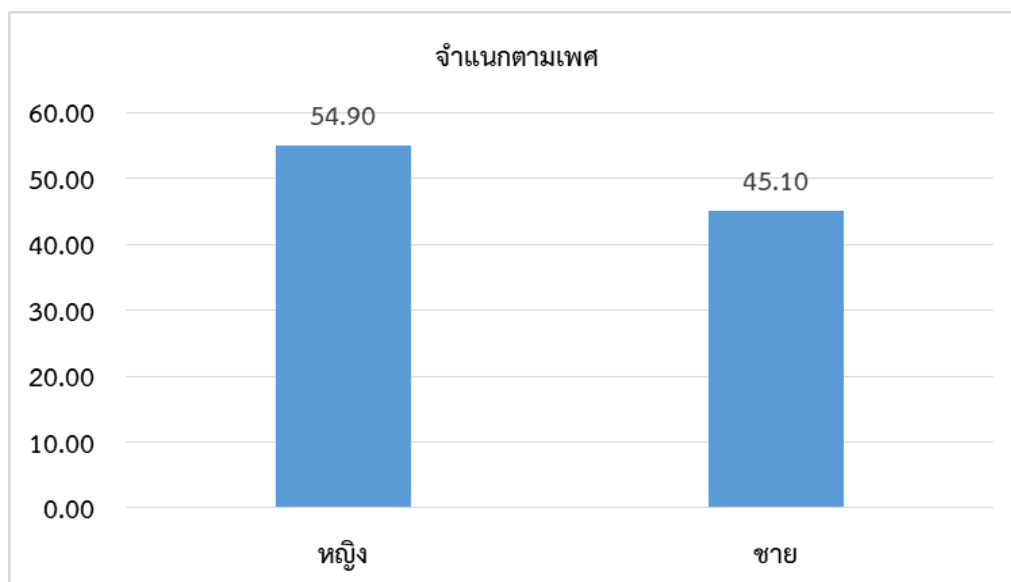
ตารางแสดงจำนวนนักศึกษาใหม่ ปีการศึกษา 2564 จำแนกตามวุฒิการศึกษาที่ใช้สมัคร

ลำดับที่	วุฒิการศึกษาที่ใช้สมัคร	จำนวน (คน)	คิดเป็นร้อยละ
1	ประกาศนียบัตรวิชาชีพชั้นสูง (ปวส.)	259	61.81
2	มัธยมศึกษาตอนปลาย	120	28.64
3	ประกาศนียบัตรวิชาชีพ (ปวช.)	40	9.55
รวม		476	419

2. ข้อมูลส่วนตัว

2.1 เพศ

แผนภูมิแท่งที่ 3 ร้อยละของนักศึกษาใหม่ ปีการศึกษา 2564
จำแนกตามเพศ



ที่มาของข้อมูล : ฐานข้อมูลจากระบบรายงานตัว www.adms.rmutsv.ac.th

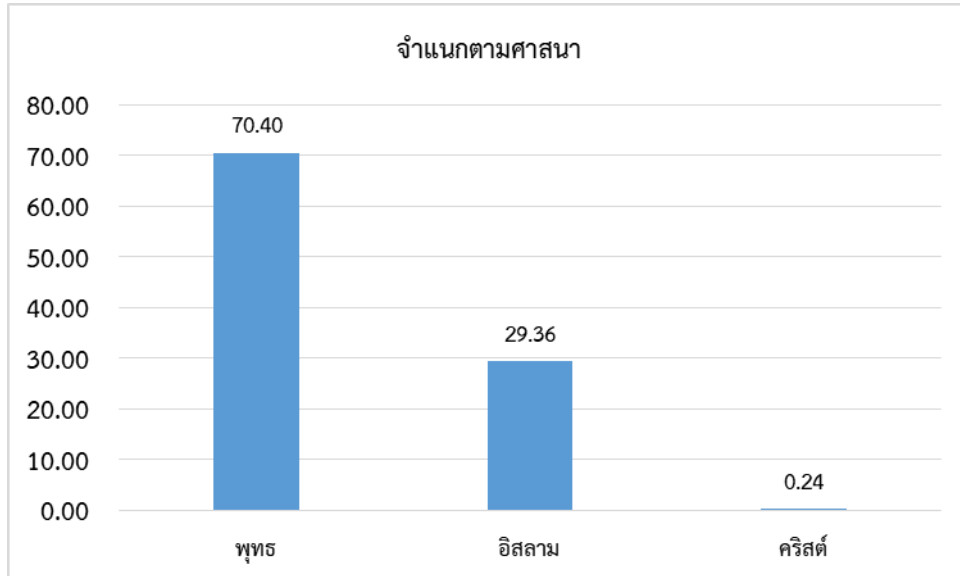
จากแผนแท่งที่ 3 แสดงให้เห็นว่าในปีการศึกษา 2564 มหาวิทยาลัยเทคโนโลยีราชมงคลศรีวิชัย วิทยาเขตตรัง มีนักศึกษาใหม่เป็นเพศหญิง คิดเป็นร้อยละ 54.90 และเพศชาย คิดเป็นร้อยละ 45.10 ตามลำดับ

ตารางแสดงจำนวนนักศึกษาใหม่ ปีการศึกษา 2564 จำแนกตามเพศ

ลำดับที่	เพศ	จำนวน (คน)	คิดเป็นร้อยละ
1	หญิง	230	54.90
2	ชาย	189	45.10
รวม		419	100

2.2 ศาสนา

แผนภูมิแท่งที่ 4 ร้อยละของนักศึกษาใหม่ ปีการศึกษา 2564 จำแนกตามศาสนา



ที่มาของข้อมูล : ฐานข้อมูลจากระบบรายงานตัว www.adms.rmutsv.ac.th

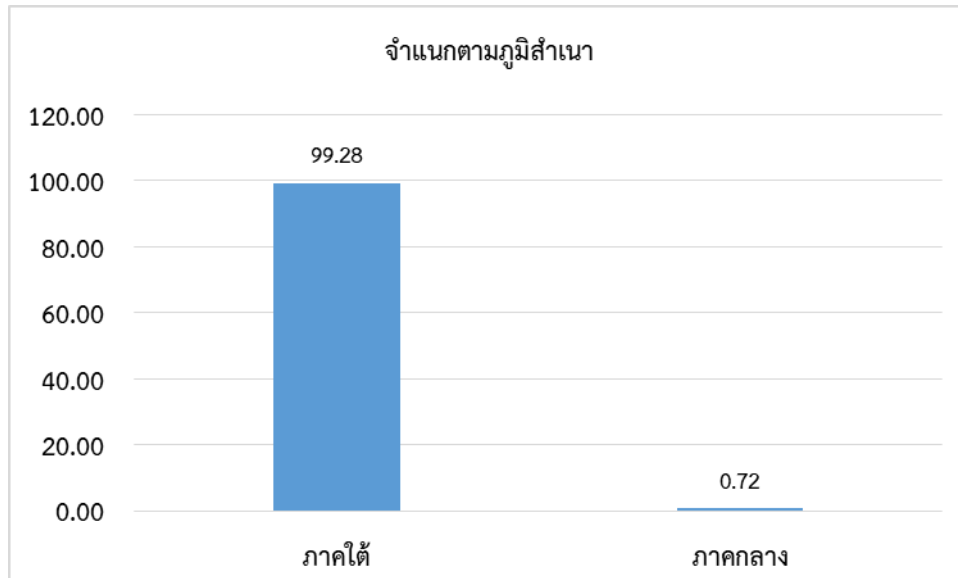
จากแผนภูมิแท่งที่ 4 แสดงให้เห็นว่าในปีการศึกษา 2564 มหาวิทยาลัยเทคโนโลยีราชมงคลศรีวิชัย วิทยาเขตตรัง มีนักศึกษาใหม่นับถือศาสนาพุทธ คิดเป็นร้อยละ 70.40 และนับถือศาสนาอิสลาม คิดเป็นร้อยละ 29.36 และนับถือศาสนาคริสต์ คิดเป็นร้อยละ 0.24 ตามลำดับ

ตารางแสดงจำนวนนักศึกษาใหม่ ปีการศึกษา 2564 จำแนกตามศาสนา

ลำดับที่	ศาสนา	จำนวน (คน)	คิดเป็นร้อยละ
1	พุทธ	295	70.40
2	อิสลาม	123	29.36
3	คริสต์	1	0.24
รวม		419	100

2.3 ภูมิสำเนา

แผนภูมิแท่งที่ 5 ร้อยละของนักศึกษาใหม่ ปีการศึกษา 2564 จำแนกตามภูมิสำเนา



ที่มาของข้อมูล : ฐานข้อมูลจากระบบรายงานตัว www.adms.rmutsv.ac.th

จากแผนภูมิแท่งที่ 5 แสดงให้เห็นว่านักศึกษาใหม่ในปีการศึกษา 2564 ส่วนใหญ่มีภูมิสำเนาอยู่ในภาคใต้ คิดเป็นร้อยละ 99.28 (จำนวน 416 คน) ภาคกลาง คิดเป็นร้อยละ 0.72 (จำนวน 3 คน) ตามลำดับ

ตารางแสดงจำนวนนักศึกษาใหม่ ปีการศึกษา 2564 จำแนกตามภูมิสำเนา

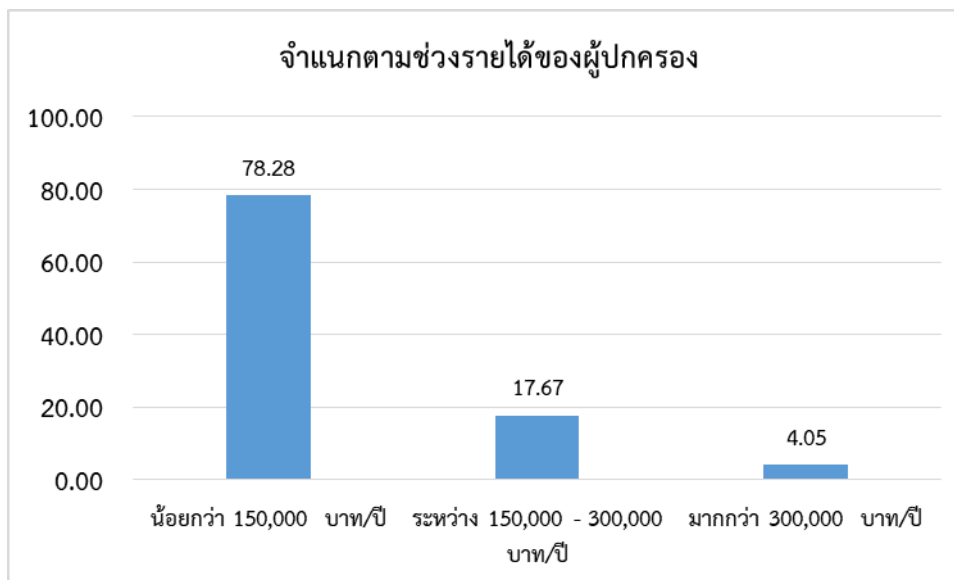
ลำดับที่	ภูมิสำเนา	จำนวน (คน)	คิดเป็นร้อยละ
1	ภาคใต้	416	99.28
2	ภาคกลาง	3	0.72
	รวม	419	100

ตารางสถิตินักศึกษาใหม่ ประจำปีการศึกษา 2564
จำแนกตามภูมิภาค

ลำดับที่	จังหวัด	ภาค	จำนวน (คน)	คิดเป็นร้อยละ
1	ตรัง	ใต้	131	31.26
2	กระบี่	ใต้	51	12.17
3	นครศรีธรรมราช	ใต้	43	10.26
4	ปัตตานี	ใต้	34	8.11
5	สงขลา	ใต้	28	6.68
6	สตูล	ใต้	26	6.20
7	พัทลุง	ใต้	23	5.48
8	ยะลา	ใต้	21	5.48
9	พังงา	ใต้	20	5.01
10	นราธิวาส	ใต้	13	3.10
11	ภูเก็ต	ใต้	10	2.38
12	สุราษฎร์ธานี	ใต้	9	2.14
13	ชุมพร	ใต้	6	1.43
14	ระนอง	ใต้	1	0.23
15	ประจวบคีรีขันธ์	กลาง	2	0.47
16	กาญจนบุรี	กลาง	1	0.23
รวม			419	100

3. ข้อมูลครอบครัว

แผนภูมิแท่งที่ 6 ร้อยละของนักศึกษาใหม่ ปีการศึกษา 2564 จำแนกตามช่วงรายได้ของผู้ปกครอง



ที่มาของข้อมูล : ฐานข้อมูลจากระบบรายงานตัว www.adms.rmutsv.ac.th

แผนภูมิแท่งที่ 6 แสดงให้เห็นว่ารายได้เฉลี่ยต่อปีของผู้ปกครองนักศึกษาใหม่ ปีการศึกษา 2564 น้อยกว่า 150,000 บาทต่อปี มีสัดส่วนมากที่สุด คิดเป็นร้อยละ 74.27 (จำนวน 328 คน) รองลงมา คือ มีรายได้อยู่ในช่วง 150,000-300,000 บาทต่อปี คิดเป็นร้อยละ 17.67 (จำนวน 74 คน) และมีรายได้มากกว่า 300,000 บาทต่อปี คิดเป็นร้อยละ 4.05 (จำนวน 17 คน) ตามลำดับ

ตารางแสดงจำนวนนักศึกษาใหม่ ปีการศึกษา 2564 จำแนกตามช่วงรายได้ของผู้ปกครอง

ลำดับที่	ช่วงรายได้ของผู้ปกครอง	จำนวน (คน)	คิดเป็นร้อยละ
1	น้อยกว่า 150,000 บาท/ปี	328	78.28
2	ระหว่าง 150,000 - 300,000 บาท/ปี	74	17.67
3	มากกว่า 300,000 บาท/ปี	17	4.05
	รวม	419	100

ตารางแสดงจำนวนผู้สมัครและรายงานตัวนักศึกษาใหม่ ปีการศึกษา 2564
ผ่านระบบการคัดเลือกบุคคลเข้าศึกษาในสถาบันอุดมศึกษา
Thai University Central Admission System (TCAS)

1. สังกัดคณะวิทยาศาสตร์และเทคโนโลยีการประมง

1.1 สาขาวิชาเพาะเลี้ยงสัตว์น้ำ

ลำดับที่	รอบการรับสมัคร	สมัคร	ผ่านการคัดเลือก	ยืนยันสิทธิ์ ทปอ.	รายงานตัว
1	ม.6 รอบที่ 1 Portfolio	12	12	6	6
2	ม.6 รอบที่ 2 Quota	7	5	3	3
3	ม.6 รอบที่ 3 Admission	0	0	0	0
4	ม.6 รอบที่ 4 Direct Admission	5	5	4	4
5	ม.6 รอบที่ 4 Direct Admission (เพิ่มเติม)	2	2	1	1
รวม		26	24	14	14

1.2 สาขาวิชาอุตสาหกรรมอาหาร

ลำดับที่	รอบการรับสมัคร	สมัคร	ผ่านการคัดเลือก	ยืนยันสิทธิ์ ทปอ.	รายงานตัว
1	ม.6 รอบที่ 1 Portfolio	3	2	2	2
2	ม.6 รอบที่ 2 Quota	5	5	3	3
3	ม.6 รอบที่ 3 Admission	0	0	0	0
4	ม.6 รอบที่ 4 Direct Admission	1	0	0	0
5	ม.6 รอบที่ 4 Direct Admission (เพิ่มเติม)	1	1	1	1
รวม		10	8	6	6

1.3 สาขาวิชาการจัดการประมงและธุรกิจสัตว์น้ำ

ลำดับที่	รอบการรับสมัคร	สมัคร	ผ่านการคัดเลือก	ยืนยันสิทธิ์ ทปอ.	รายงานตัว
1	ม.6 รอบที่ 1 Portfolio	7	7	5	5
2	ม.6 รอบที่ 2 Quota	5	5	4	4
3	ม.6 รอบที่ 3 Admission	0	0	0	0
4	ม.6 รอบที่ 4 Direct Admission	3	3	3	3
5	ม.6 รอบที่ 4 Direct Admission (เพิ่มเติม)	1	0	0	0
รวม		16	15	12	12

1.4 สาขาวิชาวิทยาศาสตร์ทางทะเล

ลำดับที่	รอบการรับสมัคร	สมัคร	ผ่านการคัดเลือก	ยืนยันสิทธิ์ ทปอ.	รายงานตัว
1	ม.6 รอบที่ 1 Portfolio	8	7	2	2
2	ม.6 รอบที่ 2 Quota	2	2	2	2
3	ม.6 รอบที่ 3 Admission	2	2	1	1
4	ม.6 รอบที่ 4 Direct Admission	1	1	0	0
5	ม.6 รอบที่ 4 Direct Admission (เพิ่มเติม)	2	2	2	2
รวม		15	14	7	7

1.5 สาขาวิชาการจัดการทรัพยากรและสิ่งแวดล้อม

ลำดับที่	รอบการรับสมัคร	สมัคร	ผ่านการคัดเลือก	ยืนยันสิทธิ์ ทปอ.	รายงานตัว
1	ม.6 รอบที่ 1 Portfolio	15	14	9	9
2	ม.6 รอบที่ 2 Quota	4	4	2	2
3	ม.6 รอบที่ 3 Admission	1	1	0	0
4	ม.6 รอบที่ 4 Direct Admission	2	2	2	2
5	ม.6 รอบที่ 4 Direct Admission (เพิ่มเติม)	1	1	1	1
รวม		23	22	14	14

2. สังกัดวิทยาลัยการโรงแรมและการท่องเที่ยว

2.1 สาขาวิชาการท่องเที่ยว

ลำดับที่	รอบการรับสมัคร	สมัคร	ผ่านการคัดเลือก	ยืนยันสิทธิ์ ทปอ.	รายงานตัว
1	ม.6 รอบที่ 1 Portfolio	6	6	3	3
2	ม.6 รอบที่ 2 Quota	7	7	2	2
3	ม.6 รอบที่ 3 Admission	0	0	0	0
4	ม.6 รอบที่ 4 Direct Admission	3	3	2	2
5	ม.6 รอบที่ 4 Direct Admission (เพิ่มเติม)	1	1	1	1
รวม		17	17	8	8

2.2 สาขาวิชาการบัญชี

ลำดับที่	รอบการรับสมัคร	สมัคร	ผ่านการคัดเลือก	ยืนยันสิทธิ์ ทปอ.	รายงานตัว
1	ม.6 รอบที่ 1 Portfolio	8	8	3	3
2	ม.6 รอบที่ 2 Quota	2	2	1	1
3	ม.6 รอบที่ 3 Admission	1	1	1	1
4	ม.6 รอบที่ 4 Direct Admission	2	1	1	1
5	ม.6 รอบที่ 4 Direct Admission (เพิ่มเติม)	0	0	0	0
รวม		13	12	6	6

2.3 สาขาวิชาภาษาอังกฤษเพื่อการสื่อสารนานาชาติ

ลำดับที่	รอบการรับสมัคร	สมัคร	ผ่านการคัดเลือก	ยืนยันสิทธิ์ ทปอ.	รายงานตัว
1	ม.6 รอบที่ 1 Portfolio	5	5	5	5
2	ม.6 รอบที่ 2 Quota	2	2	0	0
3	ม.6 รอบที่ 3 Admission	0	0	0	0
4	ม.6 รอบที่ 4 Direct Admission	2	2	1	1
5	ม.6 รอบที่ 4 Direct Admission (เพิ่มเติม)	0	0	0	0
รวม		9	9	6	6

2.4 สาขาวิชาการจัดการนวัตกรรมการทางธุรกิจ แขนงการจัดการนวัตกรรมการ

ลำดับที่	รอบการรับสมัคร	สมัคร	ผ่านการคัดเลือก	ยืนยันสิทธิ์ ทปอ.	รายงานตัว
1	ม.6 รอบที่ 1 Portfolio	7	7	5	5
2	ม.6 รอบที่ 2 Quota	3	2	2	2
3	ม.6 รอบที่ 3 Admission	0	0	0	0
4	ม.6 รอบที่ 4 Direct Admission	2	1	0	0
5	ม.6 รอบที่ 4 Direct Admission (เพิ่มเติม)	0	0	0	0
รวม		12	10	7	7

2.5 สาขาวิชาการจัดการนวัตกรรมการทางธุรกิจ แขนงการจัดการนวัตกรรมการการค้า

ลำดับที่	รอบการรับสมัคร	สมัคร	ผ่านการคัดเลือก	ยืนยันสิทธิ์ ทปอ.	รายงานตัว
1	ม.6 รอบที่ 1 Portfolio	7	6	5	5
2	ม.6 รอบที่ 2 Quota	16	12	12	12
3	ม.6 รอบที่ 3 Admission	0	0	0	0
4	ม.6 รอบที่ 4 Direct Admission	0	0	0	0
5	ม.6 รอบที่ 4 Direct Admission (เพิ่มเติม)	0	0	0	0
รวม		23	18	17	17

3. สังกัดคณะวิศวกรรมศาสตร์และเทคโนโลยี

3.1 สาขาวิชาวิศวกรรมไฟฟ้า

ลำดับที่	รอบการรับสมัคร	สมัคร	ผ่านการคัดเลือก	ยืนยันสิทธิ์ ทปอ.	รายงานตัว
1	ม.6 รอบที่ 1 Portfolio	8	8	6	6
2	ม.6 รอบที่ 2 Quota	5	5	3	3
3	ม.6 รอบที่ 3 Admission	0	0	0	0
4	ม.6 รอบที่ 4 Direct Admission	0	0	0	0
5	ม.6 รอบที่ 4 Direct Admission (เพิ่มเติม)	0	0	0	0
รวม		13	13	9	9

3.2 สาขาวิชาวิศวกรรมคอมพิวเตอร์และการสื่อสาร

ลำดับที่	รอบการรับสมัคร	สมัคร	ผ่านการคัดเลือก	ยืนยันสิทธิ์ ทปอ.	รายงานตัว
1	ม.6 รอบที่ 1 Portfolio	10	9	3	3
2	ม.6 รอบที่ 2 Quota	2	1	1	1
3	ม.6 รอบที่ 3 Admission	0	0	0	0
4	ม.6 รอบที่ 4 Direct Admission	4	3	2	2
5	ม.6 รอบที่ 4 Direct Admission (เพิ่มเติม)	1	1	1	1
รวม		17	14	7	7

3.3 สาขาวิชาเทคโนโลยีคอมพิวเตอร์

ลำดับที่	รอบการรับสมัคร	สมัคร	ผ่านการคัดเลือก	ยืนยันสิทธิ์ ทปอ.	รายงานตัว
1	ม.6 รอบที่ 1 Portfolio	9	8	5	5
2	ม.6 รอบที่ 2 Quota	8	5	2	2
3	ม.6 รอบที่ 3 Admission	0	0	0	0
4	ม.6 รอบที่ 4 Direct Admission	2	1	0	0
5	ม.6 รอบที่ 4 Direct Admission (เพิ่มเติม)	0	0	0	0
รวม		19	14	7	7

3.4 สาขาวิชาวิศวกรรมก่อสร้าง

ลำดับที่	รอบการรับสมัคร	สมัคร	ผ่านการคัดเลือก	ยืนยันสิทธิ์ ทปอ.	รายงานตัว
1	ม.6 รอบที่ 1 Portfolio	5	5	2	2
2	ม.6 รอบที่ 2 Quota	4	3	0	0
3	ม.6 รอบที่ 3 Admission	1	1	0	0
4	ม.6 รอบที่ 4 Direct Admission	2	2	1	1
5	ม.6 รอบที่ 4 Direct Admission (เพิ่มเติม)	0	0	0	0
รวม		12	11	3	3

ตารางแสดงจำนวนผู้สมัครและรายงานตัวนักศึกษาใหม่ ปีการศึกษา 2564
ผ่านระบบคัดเลือกของมหาวิทยาลัยเทคโนโลยีราชมงคลศรีวิชัย
สำหรับระดับประกาศนียบัตรวิชาชีพ (ปวช.) และระดับประกาศนียบัตรวิชาชีพชั้นสูง (ปวส.)

1. สังกัดคณะวิทยาศาสตร์และเทคโนโลยีการประมง

1.1 สาขาวิชาเพาะเลี้ยงสัตว์น้ำ

ลำดับที่	รอบการรับสมัคร	สมัคร		ผ่านการคัดเลือก		รายงานตัว	
		ปวช.	ปวส.	ปวช.	ปวส.	ปวช.	ปวส.
1	รอบที่ 1 แบบโควตา	0	22	0	22	0	21
2	รอบที่ 2 แบบรับตรง	2	5	0	2	0	2
3	รอบที่ 3/1 แบบรับตรงอิสระ	1	6	0	6	0	5
4	รอบที่ 3/2 แบบรับตรงอิสระ	1	3	0	3	0	2
5	รอบที่ 3/3 แบบรับตรงอิสระ	0	0	0	0	0	0
6	รอบที่ 3/4 แบบรับตรงอิสระ	1	2	1	2	0	2
7	รอบที่ 3/5 แบบรับตรงอิสระ	0	0	0	0	0	0
8	รอบที่ 3/6 แบบรับตรงอิสระ	0	0	0	0	0	0
รวม		5	38	1	35	0	32

1.2 สาขาวิชาอุตสาหกรรมอาหาร

ลำดับที่	รอบการรับสมัคร	สมัคร		ผ่านการคัดเลือก		รายงานตัว	
		ปวช.	ปวส.	ปวช.	ปวส.	ปวช.	ปวส.
1	รอบที่ 1 แบบโควตา	0	1	0	0	0	0
2	รอบที่ 2 แบบรับตรง	0	4	0	4	0	4
3	รอบที่ 3/1 แบบรับตรงอิสระ	0	5	0	5	0	4
4	รอบที่ 3/2 แบบรับตรงอิสระ	0	12	0	6	0	2
5	รอบที่ 3/3 แบบรับตรงอิสระ	1	3	1	3	1	2
6	รอบที่ 3/4 แบบรับตรงอิสระ	0	2	0	2	0	1
7	รอบที่ 3/5 แบบรับตรงอิสระ	0	0	0	0	0	0
8	รอบที่ 3/6 แบบรับตรงอิสระ	1	0	1	0	1	0
รวม		2	27	2	20	2	13

1.3 สาขาวิชาการจัดการประมงและธุรกิจสัตว์น้ำ

ลำดับที่	รอบการรับสมัคร	สมัคร		ผ่านการคัดเลือก		รายงานตัว	
		ปวช.	ปวส.	ปวช.	ปวส.	ปวช.	ปวส.
1	รอบที่ 1 แบบโควตา	0	0	0	0	0	0
2	รอบที่ 2 แบบรับตรง	0	0	0	0	0	0
3	รอบที่ 3/1 แบบรับตรงอิสระ	0	0	0	0	0	0
4	รอบที่ 3/2 แบบรับตรงอิสระ	0	0	0	0	0	0
5	รอบที่ 3/3 แบบรับตรงอิสระ	1	0	1	0	0	0
6	รอบที่ 3/4 แบบรับตรงอิสระ	0	0	0	0	0	0
7	รอบที่ 3/5 แบบรับตรงอิสระ	1	0	1	0	0	0
8	รอบที่ 3/6 แบบรับตรงอิสระ	1	0	0	0	0	0
รวม		3	0	2	0	0	0

1.4 สาขาวิชาวิทยาศาสตร์ทางทะเล

ลำดับที่	รอบการรับสมัคร	สมัคร		ผ่านการคัดเลือก		รายงานตัว	
		ปวช.	ปวส.	ปวช.	ปวส.	ปวช.	ปวส.
1	รอบที่ 1 แบบโควตา	0	0	0	0	0	0
2	รอบที่ 2 แบบรับตรง	0	0	0	0	0	0
3	รอบที่ 3/1 แบบรับตรงอิสระ	0	0	0	0	0	0
4	รอบที่ 3/2 แบบรับตรงอิสระ	1	0	1	0	1	0
5	รอบที่ 3/3 แบบรับตรงอิสระ	0	0	0	0	0	0
6	รอบที่ 3/4 แบบรับตรงอิสระ	0	0	0	0	0	0
7	รอบที่ 3/5 แบบรับตรงอิสระ	0	0	0	0	0	0
8	รอบที่ 3/6 แบบรับตรงอิสระ	0	0	0	0	0	0
รวม		1	0	1	0	1	0

1.5 สาขาวิชาการจัดการทรัพยากรและสิ่งแวดล้อม

ลำดับที่	รอบการรับสมัคร	สมัคร		ผ่านการคัดเลือก		รายงานตัว	
		ปวช.	ปวส.	ปวช.	ปวส.	ปวช.	ปวส.
1	รอบที่ 1 แบบโควตา	0	0	0	0	0	0
2	รอบที่ 2 แบบรับตรง	1	0	1	0	0	0
3	รอบที่ 3/1 แบบรับตรงอิสระ	0	0	0	0	0	0
4	รอบที่ 3/2 แบบรับตรงอิสระ	0	0	0	0	0	0
5	รอบที่ 3/3 แบบรับตรงอิสระ	0	0	0	0	0	0
6	รอบที่ 3/4 แบบรับตรงอิสระ	0	0	0	0	0	0
7	รอบที่ 3/5 แบบรับตรงอิสระ	0	0	0	0	0	0
8	รอบที่ 3/6 แบบรับตรงอิสระ	0	0	0	0	0	0
รวม		1	0	1	0	0	0

2. สังกัดวิทยาลัยการโรงแรมและการท่องเที่ยว

2.1 สาขาวิชาการท่องเที่ยว

ลำดับที่	รอบการรับสมัคร	สมัคร		ผ่านการคัดเลือก		รายงานตัว	
		ปวช.	ปวส.	ปวช.	ปวส.	ปวช.	ปวส.
1	รอบที่ 1 แบบโควตา	1	6	1	6	0	4
2	รอบที่ 2 แบบรับตรง	0	7	0	7	0	3
3	รอบที่ 3/1 แบบรับตรงอิสระ	0	20	0	18	0	10
4	รอบที่ 3/2 แบบรับตรงอิสระ	0	15	0	15	0	7
5	รอบที่ 3/3 แบบรับตรงอิสระ	0	18	0	18	0	14
6	รอบที่ 3/4 แบบรับตรงอิสระ	0	21	0	21	0	17
7	รอบที่ 3/5 แบบรับตรงอิสระ	0	3	0	3	0	2
8	รอบที่ 3/6 แบบรับตรงอิสระ	0	1	0	1	0	1
รวม		1	91	1	89	0	58

2.2 สาขาวิชาการบัญชี

ลำดับที่	รอบการรับสมัคร	สมัคร		ผ่านการคัดเลือก		รายงานตัว	
		ปวช.	ปวส.	ปวช.	ปวส.	ปวช.	ปวส.
1	รอบที่ 1 แบบโควตา	0	10	0	8	0	6
2	รอบที่ 2 แบบรับตรง	0	20	0	20	0	7
3	รอบที่ 3/1 แบบรับตรงอิสระ	0	20	0	20	0	12
4	รอบที่ 3/2 แบบรับตรงอิสระ	0	5	0	5	0	5
5	รอบที่ 3/3 แบบรับตรงอิสระ	0	4	0	3	0	3
6	รอบที่ 3/4 แบบรับตรงอิสระ	0	4	0	4	0	3
7	รอบที่ 3/5 แบบรับตรงอิสระ	0	2	0	2	0	1
8	รอบที่ 3/6 แบบรับตรงอิสระ	0	0	0	0	0	0
รวม		0	65	0	62	0	37

2.3 สาขาวิชาภาษาอังกฤษเพื่อการสื่อสารนานาชาติ

ลำดับที่	รอบการรับสมัคร	สมัคร		ผ่านการคัดเลือก		รายงานตัว	
		ปวช.	ปวส.	ปวช.	ปวส.	ปวช.	ปวส.
1	รอบที่ 1 แบบโควตา	4	0	4	0	3	0
2	รอบที่ 2 แบบรับตรง	2	0	2	0	2	0
3	รอบที่ 3/1 แบบรับตรงอิสระ	0	0	0	0	0	0
4	รอบที่ 3/2 แบบรับตรงอิสระ	0	0	0	0	0	0
5	รอบที่ 3/3 แบบรับตรงอิสระ	0	0	0	0	0	0
6	รอบที่ 3/4 แบบรับตรงอิสระ	1	0	1	0	0	0
7	รอบที่ 3/5 แบบรับตรงอิสระ	0	0	0	0	0	0
8	รอบที่ 3/6 แบบรับตรงอิสระ	0	0	0	0	0	0
รวม		7	0	7	0	5	0

2.4 สาขาวิชาการจัดการนวัตกรรมการทางธุรกิจ แผนกการจัดการนวัตกรรมการ

ลำดับที่	รอบการรับสมัคร	สมัคร		ผ่านการคัดเลือก		รายงานตัว	
		ปวช.	ปวส.	ปวช.	ปวส.	ปวช.	ปวส.
1	รอบที่ 1 แบบโควตา	0	0	0	0	0	0
2	รอบที่ 2 แบบรับตรง	0	0	0	0	0	0
3	รอบที่ 3/1 แบบรับตรงอิสระ	0	0	0	0	0	0
4	รอบที่ 3/2 แบบรับตรงอิสระ	0	0	0	0	0	0
5	รอบที่ 3/3 แบบรับตรงอิสระ	0	0	0	0	0	0
6	รอบที่ 3/4 แบบรับตรงอิสระ	0	0	0	0	0	0
7	รอบที่ 3/5 แบบรับตรงอิสระ	1	0	1	0	1	0
8	รอบที่ 3/6 แบบรับตรงอิสระ	0	0	0	0	0	0
รวม		1	0	1	0	1	0

2.5 สาขาวิชาการจัดการนวัตกรรมการทางธุรกิจ แผนกการจัดการนวัตกรรมการทางการค้า

ลำดับที่	รอบการรับสมัคร	สมัคร		ผ่านการคัดเลือก		รายงานตัว	
		ปวช.	ปวส.	ปวช.	ปวส.	ปวช.	ปวส.
1	รอบที่ 1 แบบโควตา	0	0	0	0	0	0
2	รอบที่ 2 แบบรับตรง	0	0	0	0	0	0
3	รอบที่ 3/1 แบบรับตรงอิสระ	1	0	0	0	0	0
4	รอบที่ 3/2 แบบรับตรงอิสระ	0	0	0	0	0	0
5	รอบที่ 3/3 แบบรับตรงอิสระ	0	0	0	0	0	0
6	รอบที่ 3/4 แบบรับตรงอิสระ	0	0	0	0	0	0
7	รอบที่ 3/5 แบบรับตรงอิสระ	0	0	0	0	0	0
8	รอบที่ 3/6 แบบรับตรงอิสระ	0	0	0	0	0	0
รวม		1	0	0	0	0	0

3. สังกัดคณะวิศวกรรมศาสตร์และเทคโนโลยี

3.1 สาขาวิชาวิศวกรรมไฟฟ้า

ลำดับที่	รอบการรับสมัคร	สมัคร		ผ่านการคัดเลือก		รายงานตัว	
		ปวช.	ปวส.	ปวช.	ปวส.	ปวช.	ปวส.
1	รอบที่ 1 แบบโควตา	2	26	1	25	1	21
2	รอบที่ 2 แบบรับตรง	7	82	6	23	3	15
3	รอบที่ 3/1 แบบรับตรงอิสระ	18	60	18	4	17	3
4	รอบที่ 3/2 แบบรับตรงอิสระ	10	0	9	0	8	0
5	รอบที่ 3/3 แบบรับตรงอิสระ	0	0	0	0	0	0
6	รอบที่ 3/4 แบบรับตรงอิสระ	0	1	0	0	0	0
7	รอบที่ 3/5 แบบรับตรงอิสระ	0	2	0	2	0	2
8	รอบที่ 3/6 แบบรับตรงอิสระ	0	0	0	0	0	0
รวม		37	171	34	54	29	41

3.2 สาขาวิชาวิศวกรรมคอมพิวเตอร์และการสื่อสาร

ลำดับที่	รอบการรับสมัคร	สมัคร		ผ่านการคัดเลือก		รายงานตัว	
		ปวช.	ปวส.	ปวช.	ปวส.	ปวช.	ปวส.
1	รอบที่ 1 แบบโควตา	0	4	0	4	0	3
2	รอบที่ 2 แบบรับตรง	2	18	1	18	0	13
3	รอบที่ 3/1 แบบรับตรงอิสระ	0	2	0	1	0	1
4	รอบที่ 3/2 แบบรับตรงอิสระ	0	1	0	1	0	0
5	รอบที่ 3/3 แบบรับตรงอิสระ	2	4	2	3	2	1
6	รอบที่ 3/4 แบบรับตรงอิสระ	0	7	0	6	0	4
7	รอบที่ 3/5 แบบรับตรงอิสระ	1	3	1	3	0	3
8	รอบที่ 3/6 แบบรับตรงอิสระ	0	0	0	0	0	0
รวม		5	39	4	36	2	25

3.3 สาขาวิชาเทคโนโลยีคอมพิวเตอร์

ลำดับที่	รอบการรับสมัคร	สมัคร		ผ่านการคัดเลือก		รายงานตัว	
		ปวช.	ปวส.	ปวช.	ปวส.	ปวช.	ปวส.
1	รอบที่ 1 แบบโควตา	1	2	1	2	0	1
2	รอบที่ 2 แบบรับตรง	2	17	1	17	1	6
3	รอบที่ 3/1 แบบรับตรงอิสระ	1	6	1	5	0	3
4	รอบที่ 3/2 แบบรับตรงอิสระ	1	2	1	2	0	2
5	รอบที่ 3/3 แบบรับตรงอิสระ	3	10	2	9	2	7
6	รอบที่ 3/4 แบบรับตรงอิสระ	1	5	1	5	1	2
7	รอบที่ 3/5 แบบรับตรงอิสระ	0	0	0	0	0	0
8	รอบที่ 3/6 แบบรับตรงอิสระ	0	0	0	0	0	0
รวม		9	42	7	40	4	21

3.4 สาขาวิชาวิศวกรรมก่อสร้าง

ลำดับที่	รอบการรับสมัคร	สมัคร		ผ่านการคัดเลือก		รายงานตัว	
		ปวช.	ปวส.	ปวช.	ปวส.	ปวช.	ปวส.
1	รอบที่ 1 แบบโควตา	1	12	1	12	0	6
2	รอบที่ 2 แบบรับตรง	2	6	1	6	1	4
3	รอบที่ 3/1 แบบรับตรงอิสระ	2	4	2	4	1	3
4	รอบที่ 3/2 แบบรับตรงอิสระ	1	2	1	2	0	1
5	รอบที่ 3/3 แบบรับตรงอิสระ	2	2	2	2	0	2
6	รอบที่ 3/4 แบบรับตรงอิสระ	1	5	1	5	0	4
7	รอบที่ 3/5 แบบรับตรงอิสระ	0	1	0	1	0	1
8	รอบที่ 3/6 แบบรับตรงอิสระ	0	1	0	1	0	1
รวม		9	33	8	33	2	22

ตารางสถิตินักศึกษาใหม่ ปีการศึกษา 2564
จำแนกตามสถานศึกษาเดิม แยกเป็นสาขาวิชา

ลำดับที่	ชื่อโรงเรียน / วิทยาลัย	จังหวัด	สาขาวิชา	จำนวน	รวม
1	วิทยาลัยเทคนิคกระบี่	กระบี่	การท่องเที่ยว (ทอ)	11	20
			วิศวกรรมคอมพิวเตอร์และการสื่อสาร (ทอ)	6	
			วิศวกรรมก่อสร้าง (ทอ)	2	
			การจัดการประมงและธุรกิจสัตว์น้ำ	1	
2	โรงเรียนราชประชานุเคราะห์ 37	กระบี่	การจัดการนวัตกรรมการค้า	5	5
3	โรงเรียนคลองท่อมราษฎร์รังสรรค์	กระบี่	เพาะเลี้ยงสัตว์น้ำ 4 ปี	1	4
			อุตสาหกรรมอาหาร 4 ปี	1	
			การท่องเที่ยว 4 ปี	1	
			วิศวกรรมไฟฟ้า 4 ปี	1	
4	โรงเรียนคลองพนสฤกษ์ดีพิทยา	กระบี่	การจัดการประมงและธุรกิจสัตว์น้ำ	2	4
			เพาะเลี้ยงสัตว์น้ำ 4 ปี	1	
			ภาษาอังกฤษเพื่อการสื่อสารนานาชาติ	1	
5	โรงเรียนหนองทะเลวิทยา	กระบี่	อุตสาหกรรมอาหาร 4 ปี	2	4
			การท่องเที่ยว 4 ปี	1	
			เพาะเลี้ยงสัตว์น้ำ 4 ปี	1	
6	โรงเรียนเหนือคลองประชาบำรุง	กระบี่	การจัดการนวัตกรรมการค้า	2	3
			การบัญชี 4 ปี	1	
7	วิทยาลัยเกษตรและเทคโนโลยีกระบี่	กระบี่	การท่องเที่ยว (ทอ)	2	2
8	วิทยาลัยสารพัดช่างกระบี่	กระบี่	การบัญชี (ทอ)	1	2
			การท่องเที่ยว (ทอ)	1	
9	กศน.อำเภอเมืองกระบี่	กระบี่	วิศวกรรมไฟฟ้า 4 ปี	1	1
10	โรงเรียนกาญจนาภิเษกวิทยาลัยกระบี่	กระบี่	เพาะเลี้ยงสัตว์น้ำ 4 ปี	1	1
11	โรงเรียนวิทยาการอิสลาม	กระบี่	การบัญชี 4 ปี	1	1
12	วิทยาลัยการอาชีพอ่าวลึก	กระบี่	การบัญชี (ทอ)	1	1
13	โรงเรียนคลองหินพิทยาคม	กระบี่	เพาะเลี้ยงสัตว์น้ำ 4 ปี	1	1
14	โรงเรียนอรัญยานพิทยานุสรณ์	กระบี่	วิศวกรรมไฟฟ้า 4 ปี	1	1
15	โรงเรียนเอกภาพศาสนวิษุญ	กระบี่	เพาะเลี้ยงสัตว์น้ำ 4 ปี	1	1
16	วิทยาลัยอาชีวศึกษาสันติราษฎร์	กรุงเทพมหานคร	การท่องเที่ยว (ทอ)	1	1
17	วิทยาลัยประมงชุมพรเขตรอุดมศักดิ์	ชุมพร	เพาะเลี้ยงสัตว์น้ำ (ทอ)	7	7
18	วิทยาลัยเกษตรและเทคโนโลยีชุมพร	ชุมพร	เพาะเลี้ยงสัตว์น้ำ (ทอ)	1	1

ตารางสถิตินักศึกษาใหม่ ปีการศึกษา 2564
จำแนกตามสถานศึกษาเดิม แยกเป็นสาขาวิชา

ลำดับที่	ชื่อโรงเรียน / วิทยาลัย	จังหวัด	สาขาวิชา	จำนวน	รวม
19	วิทยาลัยเทคนิคตรัง	ตรัง	การท่องเที่ยว (ทอ)	10	30
			วิศวกรรมไฟฟ้า (ทอ)	5	
			วิศวกรรมไฟฟ้า 4 ปี	4	
			เทคโนโลยีคอมพิวเตอร์ (ทอ)	4	
			วิศวกรรมก่อสร้าง (ทอ)	3	
			ภาษาอังกฤษเพื่อการสื่อสารนานาชาติ	2	
			การบัญชี (ทอ)	1	
			การจัดการนวัตกรรม	1	
20	วิทยาลัยการอาชีพตรัง	ตรัง	การบัญชี (ทอ)	8	16
			เทคโนโลยีคอมพิวเตอร์ (ทอ)	4	
			วิศวกรรมคอมพิวเตอร์และการสื่อสาร (ทอ)	2	
			วิศวกรรมคอมพิวเตอร์และการสื่อสาร 4 ปี	1	
			วิศวกรรมไฟฟ้า 4 ปี	1	
21	วิทยาลัยการอาชีพห้วยยอด	ตรัง	การท่องเที่ยว (ทอ)	9	11
			วิศวกรรมไฟฟ้า 4 ปี	1	
			เทคโนโลยีคอมพิวเตอร์ 4 ปี	1	
22	โรงเรียนรัชฎานุประดิษฐ์อนุสรณ์	ตรัง	การจัดการทรัพยากรและสิ่งแวดล้อม	4	10
			เทคโนโลยีคอมพิวเตอร์ 4 ปี	2	
			ภาษาอังกฤษเพื่อการสื่อสารนานาชาติ	1	
			การจัดการนวัตกรรม	1	
			การจัดการนวัตกรรมการค้า	1	
			วิศวกรรมคอมพิวเตอร์และการสื่อสาร 4 ปี	1	
23	โรงเรียนสิเกาประชาผดุงวิทย์	ตรัง	การจัดการทรัพยากรและสิ่งแวดล้อม	2	7
			วิศวกรรมไฟฟ้า 4 ปี	2	
			การจัดการประมงและธุรกิจสัตว์น้ำ	1	
			การจัดการนวัตกรรมการค้า	1	
			เพาะเลี้ยงสัตว์น้ำ 4 ปี	1	
24	โรงเรียนบ้านบาตูปูเต๊ะ	ตรัง	การจัดการนวัตกรรมการค้า	5	6
			เพาะเลี้ยงสัตว์น้ำ 4 ปี	1	
25	โรงเรียนตรังคริสเตียนศึกษา	ตรัง	การจัดการประมงและธุรกิจสัตว์น้ำ	3	5
			อุตสาหกรรมอาหาร 4 ปี	1	
			วิทยาศาสตร์ทางทะเล	1	

ตารางสถิตินักศึกษาใหม่ ปีการศึกษา 2564
จำแนกตามสถานศึกษาเดิม แยกเป็นสาขาวิชา

ลำดับที่	ชื่อโรงเรียน / วิทยาลัย	จังหวัด	สาขาวิชา	จำนวน	รวม
			การจัดการนวัตกรรมการค้า	2	
26	โรงเรียนอิสมาอีลียะห์มุลินี	ตรัง	การจัดการประมงและธุรกิจสัตว์น้ำ	2	5
			การจัดการทรัพยากรและสิ่งแวดล้อม	1	
			การบัญชี 4 ปี	1	
			การท่องเที่ยว 4 ปี	1	
27	โรงเรียนปะเหลียนผดุงศิษย์	ตรัง	การจัดการทรัพยากรและสิ่งแวดล้อม	2	4
			อุตสาหกรรมอาหาร 4 ปี	1	
			การท่องเที่ยว 4 ปี	1	
28	โรงเรียนย่านตาขาวรัฐชนูปถัมภ์	ตรัง	การจัดการนวัตกรรมการค้า	2	4
			การจัดการนวัตกรรมการค้า	2	
29	โรงเรียนวังวิเศษ	ตรัง	การจัดการนวัตกรรมการค้า	2	4
			เพาะเลี้ยงสัตว์น้ำ 4 ปี	1	
			เพาะเลี้ยงสัตว์น้ำ 4 ปี	1	
30	โรงเรียนวิเชียรมาตุ	ตรัง	วิทยาศาสตร์ทางทะเล	2	4
			การบัญชี 4 ปี	1	
			วิศวกรรมก่อสร้าง 4 ปี	1	
31	วิทยาลัยเกษตรและเทคโนโลยีตรัง	ตรัง	อุตสาหกรรมอาหาร (ทอ)	2	4
			อุตสาหกรรมอาหาร 4 ปี	2	
32	วิทยาลัยการอาชีพปะเหลียน	ตรัง	เทคโนโลยีคอมพิวเตอร์ (ทอ)	2	3
			วิศวกรรมไฟฟ้า (ทอ)	1	
33	โรงเรียนสภาราชนิ 2	ตรัง	ภาษาอังกฤษเพื่อการสื่อสารนานาชาติ	1	3
			วิศวกรรมไฟฟ้า 4 ปี	1	
			การบัญชี 4 ปี	1	
34	โรงเรียนมัธยมวัดควนวิเศษมุลินี	ตรัง	เทคโนโลยีคอมพิวเตอร์ 4 ปี	2	2
35	โรงเรียนวิเชียรมาตุ 3	ตรัง	เพาะเลี้ยงสัตว์น้ำ 4 ปี	1	2
			การท่องเที่ยว 4 ปี	1	
36	วิทยาลัยการอาชีพกันตัง	ตรัง	การบัญชี (ทอ)	1	2
		ตรัง	เทคโนโลยีคอมพิวเตอร์ (ทอ)	1	
37	โรงเรียนสามัคคีศึกษา	ตรัง	การจัดการนวัตกรรมการค้า	2	2
38	กศน.อำเภอกันตัง	ตรัง	การจัดการประมงและธุรกิจสัตว์น้ำ	1	1
39	กศน.อำเภอเมืองตรัง	ตรัง	เพาะเลี้ยงสัตว์น้ำ 4 ปี	1	1
40	กศน.อำเภอสิเกา	ตรัง	การจัดการทรัพยากรและสิ่งแวดล้อม	1	1
41	โรงเรียนกันตังพิทยากร	ตรัง	การจัดการทรัพยากรและสิ่งแวดล้อม	1	1
42	โรงเรียนเทศบาล 2 วัดกะพังสุรินทร์	ตรัง	การจัดการนวัตกรรมการค้า	1	1
43	โรงเรียนน้ำผุด	ตรัง	อุตสาหกรรมอาหาร 4 ปี	1	1

ตารางสถิตินักศึกษาใหม่ ปีการศึกษา 2564
จำแนกตามสถานศึกษาเดิม แยกเป็นสาขาวิชา

ลำดับที่	ชื่อโรงเรียน / วิทยาลัย	จังหวัด	สาขาวิชา	จำนวน	รวม
44	โรงเรียนปัญญาวิทย์	ตรัง	เทคโนโลยีคอมพิวเตอร์ 4 ปี	1	1
45	วิทยาลัยสารพัดช่างตรัง	ตรัง	การจัดการประมงและธุรกิจสัตว์น้ำ	1	1
46	วิทยาลัยอาชีวศึกษาโปลีเทคนิคตรัง	ตรัง	การบัญชี (ทอ)	1	1
47	วิทยาลัยอาชีวศึกษาสหตรัง	ตรัง	การบัญชี (ทอ)	1	1
48	วิทยาลัยอาชีวศึกษานครศรีธรรมราช	นครศรีธรรมราช	ภาษาอังกฤษเพื่อการสื่อสารนานาชาติ	3	7
			การท่องเที่ยว (ทอ)	3	
			การบัญชี (ทอ)	1	
49	วิทยาลัยอาชีวศึกษาปากพนัง	นครศรีธรรมราช	การท่องเที่ยว (ทอ)	5	6
			การบัญชี (ทอ)	1	
50	วิทยาลัยเทคนิคนครศรีธรรมราช	นครศรีธรรมราช	วิศวกรรมไฟฟ้า (ทอ)	3	5
			วิศวกรรมคอมพิวเตอร์และการสื่อสาร (ทอ)	2	
51	วิทยาลัยเทคโนโลยีภาคใต้ (เอส.เทค.)	นครศรีธรรมราช	อุตสาหกรรมอาหาร (ทอ)	5	5
52	วิทยาลัยเทคโนโลยีประทีปศาสน์โปลีเทค	นครศรีธรรมราช	วิศวกรรมไฟฟ้า 4 ปี	2	3
			เทคโนโลยีคอมพิวเตอร์ 4 ปี	1	
53	วิทยาลัยเทคโนโลยีทักษิณอาชีวศึกษา	นครศรีธรรมราช	การท่องเที่ยว (ทอ)	2	2
54	วิทยาลัยเทคโนโลยีและอุตสาหกรรมการต่อเรือนครศรีธรรมราช	นครศรีธรรมราช	วิศวกรรมไฟฟ้า (ทอ)	2	2
55	โรงเรียนสตรีปากพนัง	นครศรีธรรมราช	วิศวกรรมคอมพิวเตอร์และการสื่อสาร 4 ปี	2	2
56	เฉลิมพระเกียรติสมเด็จพระศรีนครินทร์ นครศรีธรรมราช	นครศรีธรรมราช	ภาษาอังกฤษเพื่อการสื่อสารนานาชาติ	1	1
57	โรงเรียนทองเนียนคณาภิบาล	นครศรีธรรมราช	เพาะเลี้ยงสัตว์น้ำ 4 ปี	1	1
58	วิทยาลัยสารพัดช่างนครศรีธรรมราช	นครศรีธรรมราช	การท่องเที่ยว (ทอ)	1	1
59	โรงเรียนนราธิวาส	นราธิวาส	วิทยาศาสตร์ทางทะเล	1	1
60	มหาวิทยาลัยนราธิวาสราชนครินทร์	นราธิวาส	วิศวกรรมไฟฟ้า 4 ปี	1	1
61	โรงเรียนสุโขทัย	นราธิวาส	วิทยาศาสตร์ทางทะเล	1	1
62	วิทยาลัยเทคโนโลยีการเกษตรและประมงปัตตานี	ปัตตานี	เพาะเลี้ยงสัตว์น้ำ (ทอ)	15	20
			อุตสาหกรรมอาหาร (ทอ)	5	

ตารางสถิตินักศึกษาใหม่ ปีการศึกษา 2564
จำแนกตามสถานศึกษาเดิม แยกเป็นสาขาวิชา

ลำดับที่	ชื่อโรงเรียน / วิทยาลัย	จังหวัด	สาขาวิชา	จำนวน	รวม
63	วิทยาลัยเทคนิคปัตตานี	ปัตตานี	วิศวกรรมก่อสร้าง (ทอ)	4	13
			วิศวกรรมไฟฟ้า (ทอ)	3	
			เทคโนโลยีคอมพิวเตอร์ (ทอ)	3	
			วิศวกรรมคอมพิวเตอร์และการสื่อสาร (ทอ)	2	
			วิศวกรรมไฟฟ้า 4 ปี	1	
64	วิทยาลัยการอาชีพปัตตานี	ปัตตานี	วิศวกรรมไฟฟ้า (ทอ)	3	5
			การท่องเที่ยว (ทอ)	2	
65	โรงเรียนท่าข้ามวิทยาการ	ปัตตานี	วิศวกรรมไฟฟ้า 4 ปี	2	2
66	โรงเรียนสายบุรี C(แจ้งประชาคาร)	ปัตตานี	วิศวกรรมคอมพิวเตอร์และการสื่อสาร 4 ปี	1	1
67	วิทยาลัยเทคนิคพังงา	พังงา	การบัญชี (ทอ)	8	12
			การท่องเที่ยว (ทอ)	2	
			วิศวกรรมก่อสร้าง 4 ปี	1	
			วิศวกรรมก่อสร้าง (ทอ)	1	
68	วิทยาลัยการอาชีพตะกั่วป่า	พังงา	การท่องเที่ยว (ทอ)	3	5
			เทคโนโลยีคอมพิวเตอร์ (ทอ)	2	
69	โรงเรียนตึกกพังงาวิทยายน	พังงา	เพาะเลี้ยงสัตว์น้ำ 4 ปี	1	1
70	โรงเรียนเทศบาลบ้านย่านยาว	พังงา	การท่องเที่ยว 4 ปี	1	1
71	วิทยาลัยการอาชีพท้ายเหมือง	พังงา	วิศวกรรมไฟฟ้า (ทอ)	1	1
72	วิทยาลัยเทคนิคพัทลุง	พัทลุง	วิศวกรรมคอมพิวเตอร์และการสื่อสาร (ทอ)	9	21
			วิศวกรรมไฟฟ้า (ทอ)	8	
			การบัญชี (ทอ)	2	
			วิศวกรรมไฟฟ้า 4 ปี	1	
			เทคโนโลยีคอมพิวเตอร์ (ทอ)	1	
73	โรงเรียนอะมาติยะหุมนุณี	พัทลุง	การท่องเที่ยว 4 ปี	2	2
74	โรงเรียนขุนทะเลวิทยาคม	พัทลุง	วิศวกรรมก่อสร้าง 4 ปี	1	1
75	โรงเรียนตะโหมด	พัทลุง	วิศวกรรมคอมพิวเตอร์และการสื่อสาร 4 ปี	1	1
76	โรงเรียนนิคมควนขนุนวิทยา	พัทลุง	วิทยาศาสตร์ทางทะเล	1	1
77	โรงเรียนภักดีอนุสรณ์	พัทลุง	การจัดการประมงและธุรกิจสัตว์น้ำ	1	1
78	โรงเรียนศึกษารธรรมอิสลามมุณี	พัทลุง	การจัดการทรัพยากรและสิ่งแวดล้อม	1	1
79	วิทยาลัยเทคนิคภูเก็ต	ภูเก็ต	วิศวกรรมไฟฟ้า 4 ปี	6	7
			วิศวกรรมก่อสร้าง 4 ปี	1	

ตารางสถิตินักศึกษาใหม่ ปีการศึกษา 2564
จำแนกตามสถานศึกษาเดิม แยกเป็นสาขาวิชา

ลำดับที่	ชื่อโรงเรียน / วิทยาลัย	จังหวัด	สาขาวิชา	จำนวน	รวม
80	วิทยาลัยเทคโนโลยีภูเก็ต	ภูเก็ต	เทคโนโลยีคอมพิวเตอร์ (ทอ)	2	2
81	กศน.อำเภอเมืองภูเก็ต	ภูเก็ต	วิศวกรรมคอมพิวเตอร์และการสื่อสาร 4 ปี	1	1
82	วิทยาลัยเทคนิคกลาง	ภูเก็ต	วิศวกรรมไฟฟ้า 4 ปี	1	1
83	วิทยาลัยอาชีวศึกษาภูเก็ต	ภูเก็ต	การท่องเที่ยว (ทอ)	1	1
84	วิทยาลัยเทคนิคยะลา	ยะลา	วิศวกรรมไฟฟ้า (ทอ)	6	13
			วิศวกรรมไฟฟ้า 4 ปี	4	
			วิศวกรรมคอมพิวเตอร์และการสื่อสาร 4 ปี	1	
			วิศวกรรมคอมพิวเตอร์และการสื่อสาร (ทอ)	1	
			วิศวกรรมก่อสร้าง (ทอ)	1	
85	โรงเรียนเฉลิมพระเกียรติสมเด็จพระศรีนครินทร์ ยะลา	ยะลา	วิศวกรรมก่อสร้าง 4 ปี	1	2
			การบัญชี 4 ปี	1	
86	วิทยาลัยการอาชีพเบตง	ยะลา	เทคโนโลยีคอมพิวเตอร์ 4 ปี	2	2
87	โรงเรียนธรรมวิทยามูลนิธิ	ยะลา	วิทยาศาสตร์ทางทะเล	1	1
88	วิทยาลัยสารพัดช่างยะลา	ยะลา	วิศวกรรมไฟฟ้า (ทอ)	1	1
89	วิทยาลัยอาชีวศึกษายะลา	ยะลา	การบัญชี (ทอ)	1	1
90	โรงเรียนอิสลาฮุดดีนวิทยา	ยะลา	วิศวกรรมไฟฟ้า 4 ปี	1	1
91	วิทยาลัยประมงติณสูลานนท์	สงขลา	เพาะเลี้ยงสัตว์น้ำ (ทอ)	9	10
			วิทยาศาสตร์ทางทะเล	1	
92	วิทยาลัยการอาชีพหลวงประทาน ราษฎร์นิกร	สงขลา	วิศวกรรมไฟฟ้า (ทอ)	3	5
			วิศวกรรมไฟฟ้า 4 ปี	2	
93	วิทยาลัยเทคนิคหาดใหญ่	สงขลา	วิศวกรรมก่อสร้าง (ทอ)	3	5
			วิศวกรรมคอมพิวเตอร์และการสื่อสาร (ทอ)	1	
			วิศวกรรมไฟฟ้า 4 ปี	1	
94	วิทยาลัยการอาชีพนาทวี	สงขลา	วิศวกรรมไฟฟ้า (ทอ)	3	3
95	วิทยาลัยเทคนิคจะนะ	สงขลา	วิศวกรรมไฟฟ้า 4 ปี	2	2
96	โรงเรียนนวมินทราชูทิศ ทักษิณ	สงขลา	ภาษาอังกฤษเพื่อการสื่อสารนานาชาติ	1	1
97	มหาวิทยาลัยเทคโนโลยีราชมงคลศรีวิชัย วิทยาลัยรัษฎามิ	สงขลา	วิศวกรรมคอมพิวเตอร์และการสื่อสาร (ทอ)	1	1
98	วิทยาลัยเทคโนโลยีพัฒนวิชาการ หาดใหญ่	สงขลา	การท่องเที่ยว (ทอ)	1	1

ตารางสถิตินักศึกษาใหม่ ปีการศึกษา 2564
จำแนกตามสถานศึกษาเดิม แยกเป็นสาขาวิชา

ลำดับที่	ชื่อโรงเรียน / วิทยาลัย	จังหวัด	สาขาวิชา	จำนวน	รวม
99	วิทยาลัยเทคโนโลยีและการจัดการ สิงหนคร	สงขลา	การบัญชี (ทอ)	1	1
100	วิทยาลัยเทคโนโลยีหาดใหญ่อำนวยการ วิทย์	สงขลา	วิศวกรรมคอมพิวเตอร์และการสื่อสาร 4 ปี	1	1
101	วิทยาลัยสารพัดช่างสงขลา	สงขลา	วิศวกรรมไฟฟ้า (ทอ)	1	1
102	โรงเรียนสะเดา (ขรรค์ชัยกัมพลา นนท์อนุสรณ์)	สงขลา	เทคโนโลยีคอมพิวเตอร์ 4 ปี	1	1
103	โรงเรียนหาดใหญ่วิทยาลัย ๒	สงขลา	เทคโนโลยีคอมพิวเตอร์ 4 ปี	1	1
104	วิทยาลัยเทคนิคสตูล	สตูล	วิศวกรรมก่อสร้าง (ทอ)	7	15
			การบัญชี (ทอ)	5	
			การท่องเที่ยว (ทอ)	2	
			วิศวกรรมก่อสร้าง (ทอ)	1	
105	วิทยาลัยการอาชีพละงู	สตูล	การบัญชี (ทอ)	4	5
			การท่องเที่ยว (ทอ)	1	
106	วิทยาลัยชุมชนสตูล	สตูล	เทคโนโลยีคอมพิวเตอร์ (ทอ)	2	2
107	โรงเรียนดาร์ลุolum	สตูล	การจัดการทรัพยากรและสิ่งแวดล้อม	1	1
108	โรงเรียนสตูลวิทยา	สตูล	ภาษาอังกฤษเพื่อการสื่อสารนานาชาติ	1	1
109	วิทยาลัยอาชีวศึกษาสุราษฎร์ธานี	สุราษฎร์ ธานี	การบัญชี 4 ปี	1	1
			อุตสาหกรรมอาหาร (ทอ)	1	1
110	โรงเรียนเทศบาล 5 สุราษฎร์ธานี	สุราษฎร์ ธานี	การจัดการทรัพยากรและสิ่งแวดล้อม	1	1
111	วิทยาลัยการอาชีพไชยา	สุราษฎร์ ธานี	วิศวกรรมไฟฟ้า 4 ปี	1	1
112	วิทยาลัยเทคนิคกาญจนาดิษฐ์	สุราษฎร์ ธานี	วิศวกรรมไฟฟ้า 4 ปี	1	1
113	วิทยาลัยเทคนิคสุราษฎร์ธานี	สุราษฎร์ ธานี	วิศวกรรมไฟฟ้า (ทอ)	1	1
114	วิทยาลัยเทคโนโลยีดอนบอสโกสุ ราษฎร์	สุราษฎร์ ธานี	วิศวกรรมคอมพิวเตอร์และการสื่อสาร (ทอ)	1	1
115	Tianjin College of Commerce		การท่องเที่ยว (ทอ)	1	1
รวมทั้งสิ้น				419	419

**รายนามนักเรียน นักศึกษาที่เข้าศึกษาต่อระดับปริญญาตรี จำแนกตามสถานศึกษาเดิม
มหาวิทยาลัยเทคโนโลยีราชมงคลศรีวิชัย วิทยาเขตตรัง ปีการศึกษา 2564**

ลำดับที่	รหัสนักศึกษา	สถานศึกษาเดิม	ชื่อ-สกุล	จังหวัด	สาขาวิชา
1	664408010001-9	โรงเรียนเฉลิมพระเกียรติสมเด็จพระศรีนครินทร์ ยะลา	นางสาวขวัญฤดี รอดสีแสน	ยะลา	AC511
2	664408100009-2	โรงเรียนวิเชียรมาตุ	นางสาวพิมพ์พิสุทธิ์ จุห้อง	ตรัง	AC511
3	664408100008-4	โรงเรียนวิทยาการอิสลาม	นางสาวธัญญา เหล่ชาย	กระบี่	AC511
4	664408100004-3	วิทยาลัยอาชีวศึกษาสุราษฎร์ธานี	นางสาวหนึ่งฤทัย เจริญคำ	สุราษฎร์ธานี	AC511
5	664408010002-7	โรงเรียนสภาราชินี 2	นางสาวรณช เลี่ยนรงค์	ตรัง	AC511
6	664408100010-0	โรงเรียนเหนือคลองประชาบำรุง	นางสาวปริญญา มะกุล	กระบี่	AC511
7	664408100003-5	โรงเรียนอิสมาอีลียะห์มูลนิธิ	นางสาววิภาดา มลิพันธุ์	ตรัง	AC511
8	664208100039-3	วิทยาลัยการอาชีพกันตัง	นางสาวบุษริน ทร์พย์สง	ตรัง	ACC-3
9	664208100009-6	วิทยาลัยการอาชีพตรัง	นางสาวศศธร ทวีสุวรรณ	ตรัง	ACC-3
10	664208100010-4	วิทยาลัยการอาชีพตรัง	นางสาวณัฐรา หนูเทพ	ตรัง	ACC-3
11	664208100013-8	วิทยาลัยการอาชีพตรัง	นางสาวอุฑารัตน์ นิลเส้น	ตรัง	ACC-3
12	664208100014-6	วิทยาลัยการอาชีพตรัง	นางสาวไพบรียา บุญช่วยนาง	ตรัง	ACC-3
13	664208100028-6	วิทยาลัยการอาชีพตรัง	นางสาวพรรณนีย์ ตัวมมาก	ตรัง	ACC-3
14	664208100029-4	วิทยาลัยการอาชีพตรัง	นางสาวณิชกานต์ ถิ่นนา	ตรัง	ACC-3
15	664208100030-2	วิทยาลัยการอาชีพตรัง	นางสาวอรษา เพชรสนั่น	ตรัง	ACC-3
16	664208100038-5	วิทยาลัยการอาชีพตรัง	นางสาวเกตุฉวีรา กุรอหมิน	ตรัง	ACC-3
17	664208100021-1	วิทยาลัยการอาชีพละงู	นางสาวสุนิสา หล้าหาด	สตูล	ACC-3
18	664208100022-9	วิทยาลัยการอาชีพละงู	นางสาวทิพวรรณ อุคมา	สตูล	ACC-3
19	664208100023-7	วิทยาลัยการอาชีพละงู	นางสาวแก้วกานดา สมาจุน	สตูล	ACC-3
20	664208100024-5	วิทยาลัยการอาชีพละงู	นางสาวมณฑนา เอ็มเล่ง	สตูล	ACC-3
21	664208100020-3	วิทยาลัยการอาชีพอ่าวลึก	นางสาวกิตติรัตน์ กุลหลัง	กระบี่	ACC-3
22	664208100044-3	วิทยาลัยเทคนิคตรัง	นางสาวพรปวีณ์ ลุ่งใหญ่	ตรัง	ACC-3
23	664208100031-0	วิทยาลัยเทคนิคพังงา	นางสาวภัสสร โรงเชิงไถ	พังงา	ACC-3
24	664208100003-9	วิทยาลัยเทคนิคพังงา	นางสาวสิริลักษณ์ นมัสการ	พังงา	ACC-3
25	664208100004-7	วิทยาลัยเทคนิคพังงา	นางสาวสุจิตรา สืบศึก	พังงา	ACC-3
26	664208100035-1	วิทยาลัยเทคนิคพังงา	นางสาวสุธิดา บุญไทย	พังงา	ACC-3
27	664208100036-9	วิทยาลัยเทคนิคพังงา	นางสาวจิรวรรณ หอมขจร	พังงา	ACC-3
28	664208100037-7	วิทยาลัยเทคนิคพังงา	นางสาววนิดา ดวงทับจันทร์	พังงา	ACC-3
29	664208100040-1	วิทยาลัยเทคนิคพังงา	นางสาววรรณม สร้างเหมาะ	พังงา	ACC-3
30	664208100041-9	วิทยาลัยเทคนิคพังงา	นางสาวอารียา สรรเสริญ	พังงา	ACC-3
31	664208100025-2	วิทยาลัยเทคนิคพัทลุง	นางสาวจิตตวดี ตัวทอง	พัทลุง	ACC-3
32	664208100046-8	วิทยาลัยเทคนิคพัทลุง	นางสาวปนัดดา ดำแก้ว	พัทลุง	ACC-3
33	664208100001-3	วิทยาลัยเทคนิคสตูล	นายนิธิภัทร อ่องนาวา	สตูล	ACC-3
34	664208100002-1	วิทยาลัยเทคนิคสตูล	นางสาวมัสนรินทร์ ทองคำ	สตูล	ACC-3

รายชื่อนักเรียน นักศึกษาที่เข้าศึกษาต่อระดับปริญญาตรี จำแนกตามสถานศึกษาเดิม
มหาวิทยาลัยเทคโนโลยีราชมงคลศรีวิชัย วิทยาเขตตรัง ปีการศึกษา 2564

ลำดับที่	รหัสนักศึกษา	สถานศึกษาเดิม	ชื่อ-สกุล	จังหวัด	สาขาวิชา
35	664208100005-4	วิทยาลัยเทคนิคสตูล	นางสาวสุธาทิพย์ เสงี่ยมดำ	สตูล	ACC-3
36	664208100006-2	วิทยาลัยเทคนิคสตูล	นางสาวฮาหาวา จิระเสถียร	สตูล	ACC-3
37	664208100018-7	วิทยาลัยเทคนิคสตูล	นางสาวกันตนา บิลและ	สตูล	ACC-3
38	664208100042-7	วิทยาลัยเทคโนโลยีและการจัดการ สิงหนคร	นางสาวภารวี หัสสาคร	สงขลา	ACC-3
39	664208100012-0	วิทยาลัยสารพัดช่างกระบี่	นางสาวจามรี ลูกอั้น	กระบี่	ACC-3
40	664208100027-8	วิทยาลัยอาชีวศึกษา นครศรีธรรมราช	นางสาวพศิกา พงศ์ธิพันธ์	นครศรีธรรมราช	ACC-3
41	664208100026-0	วิทยาลัยอาชีวศึกษาปากพนัง	นายผดุงศักดิ์ พรหมช่วย	นครศรีธรรมราช	ACC-3
42	664208100008-8	วิทยาลัยอาชีวศึกษาโปไลเทคนิคตรัง	นางสาวมณฑิตา จักราช	ตรัง	ACC-3
43	664208100045-0	วิทยาลัยอาชีวศึกษายะลา	นางสาวรัตนพร พุ่มประเสริฐ	ยะลา	ACC-3
44	664208100034-4	วิทยาลัยอาชีวศึกษาสทตรัง	นางสาวชลลดา ยุทธการ	ตรัง	ACC-3
45	664406520010-6	กศน.อำเภอเมืองตรัง	นายธราเทพ มากอั้น	ตรัง	AQ
46	664420652002-3	โรงเรียนกาญจนาภิเษกวิทยาลัย กระบี่	นายจตุรงค์ ทองอ่อน	กระบี่	AQ
47	664406520013-0	โรงเรียนคลองท่อมราษฎร์รังสรรค์	นายเจษฎากรณ์ พูลเกิด	กระบี่	AQ
48	664406520009-8	โรงเรียนคลองพนสฤทธิพิทยา	นางสาวกัญญาภักดิ์ บุชบา	กระบี่	AQ
49	664406520001-5	โรงเรียนคลองหินพิทยาคม	นางสาวนิตยา บุตรหลัง	กระบี่	AQ
50	664406520011-4	โรงเรียนดีบุกพังงาวิทยายน	นางสาวสุมณฑา บุญเสริม	พังงา	AQ
51	664406520015-5	โรงเรียนทองเนียนคนฉะนิบาล	นายณัฐภัทร จันทร์สน	นครศรีธรรมราช	AQ
52	664406520007-2	โรงเรียนบ้านบาตูปูเต๊ะ	นางสาวชนัญชิตา ภัทรศิริโรจน์	ตรัง	AQ
53	664406520004-9	โรงเรียนวังวิเศษ	นายตฤภัทร อ่อนรู้ที่	ตรัง	AQ
54	664406520005-6	โรงเรียนวังวิเศษ	นายวีรวัฒน์ วาริรัตน์	ตรัง	AQ
55	664406520006-4	โรงเรียนวิเชียรมาตุ 3	นางสาวพรนภา คำมีศรี	ตรัง	AQ
56	664406520012-2	โรงเรียนสิเกาประชามงคลวิทย	นายกฤตณัฐ เตียนเงิน	ตรัง	AQ
57	664406520016-3	โรงเรียนหนองทะเลวิทยา	นางสาวหทัยรัตน์ เสลา	กระบี่	AQ
58	664406520008-0	โรงเรียนเอกภาพศาสนวิษณุ	นายณัฐวัตร สันทัด	กระบี่	AQ
59	664206520018-3	วิทยาลัยเกษตรและเทคโนโลยีชุมพร	นางสาวศรสวรรค์ แสงสุข	ชุมพร	AQ-3
60	664206520004-3	วิทยาลัยเทคโนโลยีการเกษตรและ ประมงปัตตานี	นางสาวชุนีรา แวสามะ	ปัตตานี	AQ-3
61	664206520012-6	วิทยาลัยเทคโนโลยีการเกษตรและ ประมงปัตตานี	นางสาวนาบีลา โชะแซ	ปัตตานี	AQ-3
62	664206520017-5	วิทยาลัยเทคโนโลยีการเกษตรและ ประมงปัตตานี	นายมะรุดี มะตาแฮ	ปัตตานี	AQ-3
63	664206520021-7	วิทยาลัยเทคโนโลยีการเกษตรและ ประมงปัตตานี	นายอภิสิทธิ์ เวชประสิทธิ์	ปัตตานี	AQ-3

รายชื่อนักเรียน นักศึกษาที่เข้าศึกษาต่อระดับปริญญาตรี จำแนกตามสถานศึกษาเดิม
มหาวิทยาลัยเทคโนโลยีราชมงคลศรีวิชัย วิทยาเขตตรัง ปีการศึกษา 2564

ลำดับที่	รหัสนักศึกษา	สถานศึกษาเดิม	ชื่อ-สกุล	จังหวัด	สาขาวิชา
64	664206520035-7	วิทยาลัยเทคโนโลยีการเกษตรและ ประมงปัตตานี	นางสาวอัสมีดา อามิง	ปัตตานี	AQ-3
65	664206520002-7	วิทยาลัยเทคโนโลยีการเกษตรและ ประมงปัตตานี	นายภุชติภูมิ โรจนกุล	ปัตตานี	AQ-3
66	664206520010-0	วิทยาลัยเทคโนโลยีการเกษตรและ ประมงปัตตานี	นางสาวนพร ศรีสวัสดิ์	ปัตตานี	AQ-3
67	664206520016-7	วิทยาลัยเทคโนโลยีการเกษตรและ ประมงปัตตานี	นางสาวปณิตดา ภูโน	ปัตตานี	AQ-3
68	664206520023-3	วิทยาลัยเทคโนโลยีการเกษตรและ ประมงปัตตานี	นางสาวชลมา สาแล	ปัตตานี	AQ-3
69	664206520025-8	วิทยาลัยเทคโนโลยีการเกษตรและ ประมงปัตตานี	นางสาวนุรี โต๊ะเต็ง	ปัตตานี	AQ-3
70	664206520027-4	วิทยาลัยเทคโนโลยีการเกษตรและ ประมงปัตตานี	นางสาวนุรฟาตีนา การี	ปัตตานี	AQ-3
71	664206520028-2	วิทยาลัยเทคโนโลยีการเกษตรและ ประมงปัตตานี	นางสาวสุชดา อูมา	ปัตตานี	AQ-3
72	664206520030-8	วิทยาลัยเทคโนโลยีการเกษตรและ ประมงปัตตานี	นางสาวนุรีโต๊ะ เจมะมะ	ปัตตานี	AQ-3
73	664206520034-0	วิทยาลัยเทคโนโลยีการเกษตรและ ประมงปัตตานี	นางสาวกัลณิกา เพชรจันทร์	ปัตตานี	AQ-3
74	664206520029-0	วิทยาลัยเทคโนโลยีการเกษตรและ ประมงปัตตานี	นางสาวนุรมี ตาเยะ	ปัตตานี	AQ-3
75	664206520003-5	วิทยาลัยประมงชุมพรเขตรอุดมศักดิ์	นางสาวจूरรัตน์ พัดชา	ชุมพร	AQ-3
76	664206520005-0	วิทยาลัยประมงชุมพรเขตรอุดมศักดิ์	นางสาวฐิติรัตน์ คงกรุด	ชุมพร	AQ-3
77	664206520008-4	วิทยาลัยประมงชุมพรเขตรอุดมศักดิ์	นางสาวธมลวรรณ ชูแนม	ชุมพร	AQ-3
78	664206520014-2	วิทยาลัยประมงชุมพรเขตรอุดมศักดิ์	นางสาวนิรชา ชลปราน	ชุมพร	AQ-3
79	664206520032-4	วิทยาลัยประมงชุมพรเขตรอุดมศักดิ์	นายจตุพร เปียสวัสดิ์	ชุมพร	AQ-3
80	664206520013-4	วิทยาลัยประมงชุมพรเขตรอุดมศักดิ์	นางสาวนิภาพร คงศรี	ชุมพร	AQ-3
81	664206520031-6	วิทยาลัยประมงชุมพรเขตรอุดมศักดิ์	นายนิสสรณ์ คงศรี	ชุมพร	AQ-3
82	664206520015-9	วิทยาลัยประมงติณสูลานนท์	นางสาวบุญยาพร ฉายทุย	สงขลา	AQ-3
83	664206520001-9	วิทยาลัยประมงติณสูลานนท์	นางสาวกรกนก เปลี๋ยพลอด	สงขลา	AQ-3
84	664206520006-8	วิทยาลัยประมงติณสูลานนท์	นางสาวทานตะวัน พรหมทอง	สงขลา	AQ-3
85	664206520007-6	วิทยาลัยประมงติณสูลานนท์	นายทินภัทร สังข์เพชร	สงขลา	AQ-3
86	664206520011-8	วิทยาลัยประมงติณสูลานนท์	นายนันทวุฒิ ภายโรจน์	สงขลา	AQ-3
87	664206520022-5	วิทยาลัยประมงติณสูลานนท์	นางสาวอรรวรรณ ตำปาน	สงขลา	AQ-3
88	664206520019-1	วิทยาลัยประมงติณสูลานนท์	นายสิรินทร์สันต์ วัฒนาสันติกุล	สงขลา	AQ-3
89	664206520020-9	วิทยาลัยประมงติณสูลานนท์	นางสาวทัศนกุล แก้วสวัสดิ์	สงขลา	AQ-3
90	664206520024-1	วิทยาลัยประมงติณสูลานนท์	นายธนวรรธก์ อดทน	สงขลา	AQ-3

รายชื่อนักเรียน นักศึกษาที่เข้าศึกษาต่อระดับปริญญาตรี จำแนกตามสถานศึกษาเดิม
มหาวิทยาลัยเทคโนโลยีราชมงคลศรีวิชัย วิทยาเขตตรัง ปีการศึกษา 2564

ลำดับที่	รหัสนักศึกษา	สถานศึกษาเดิม	ชื่อ-สกุล	จังหวัด	สาขาวิชา
91	664415850008-1	กศน.อำเภอเมืองภูเก็ต	นายเสฏฐวุฒิ กิสสัย	ภูเก็ต	CCE
92	664415850003-2	โรงเรียนตะโหมด	นายนราธิป สาเล๊ะ	พัทลุง	CCE
93	664415850006-5	โรงเรียนรัชฎานุประดิษฐ์อนุสรณ์	นายพีรพัฒน์ วรรณวงศ์	ตรัง	CCE
94	664415850005-7	วิทยาลัยการอาชีพตรัง	นางสาวกวิณนาถ ชูแก้ว	ตรัง	CCE
95	664415850010-7	วิทยาลัยเทคนิคยะลา	นายอนุกิตต์ เกื้อกุล	ยะลา	CCE
96	664415850004-0	วิทยาลัยเทคโนโลยีหาดใหญ่อำนวยการ วิทย์	นายสุเมธี จันทร์ชู	สงขลา	CCE
97	664415850001-6	โรงเรียนสตรีปากพนัง	นางสาวณัฐนรี เผือกผุด	นครศรีธรรมราช	CCE
98	664415850002-4	โรงเรียนสตรีปากพนัง	นางสาววรัญญา บุตรรัักษ์	นครศรีธรรมราช	CCE
99	664415850011-5	โรงเรียนสายบุรี C(แจ้งประชาคาร)	นายมูฮัมหมัดนาวาวิ หลง	ปัตตานี	CCE
100	664215850030-9	มหาวิทยาลัยเทคโนโลยีราชมงคลศรี วิชัย วิทยาลัยรัถภูมิ	นายอภิวัฒน์ ไกรกลางดอน	สงขลา	CCE-3
101	664215850019-2	วิทยาลัยการอาชีพตรัง	นายกิตติศักดิ์ สมาธิ	ตรัง	CCE-3
102	664215850028-3	วิทยาลัยการอาชีพตรัง	นายธนพงษ์ บ้านโคก	ตรัง	CCE-3
103	664215850005-1	วิทยาลัยเทคนิคกระบี่	นางสาวโสธยา หลางหลี	กระบี่	CCE-3
104	664215850006-9	วิทยาลัยเทคนิคกระบี่	นางสาวปิยนุช เพชรรัักษ์	กระบี่	CCE-3
105	664215850007-7	วิทยาลัยเทคนิคกระบี่	นางสาวอารีรัตน์ คำดี	กระบี่	CCE-3
106	664215850013-5	วิทยาลัยเทคนิคกระบี่	นายธีรภัทร ขอบขำ	กระบี่	CCE-3
107	664215850032-5	วิทยาลัยเทคนิคกระบี่	นายธนาวุฒิ รัตกุล	กระบี่	CCE-3
108	664218540035-8	วิทยาลัยเทคนิคกระบี่	นายชลัมภ์ ณรงค์ฤทธิ์	กระบี่	CCE-3
109	664215850011-9	วิทยาลัยเทคนิคนครศรีธรรมราช	นายดุลยวัต เปาะทองคำ	นครศรีธรรมราช	CCE-3
110	664215850012-7	วิทยาลัยเทคนิคนครศรีธรรมราช	นายภวินท์ สงโสม	นครศรีธรรมราช	CCE-3
111	664215850022-6	วิทยาลัยเทคนิคปัตตานี	นายธีรภัทร ไต่ะดิน	ปัตตานี	CCE-3
112	664215850031-7	วิทยาลัยเทคนิคปัตตานี	นายอัปดุลมานี มั่น	ปัตตานี	CCE-3
113	664215850003-6	วิทยาลัยเทคนิคพัทลุง	นายศรายุทธ ชูแก้ว	พัทลุง	CCE-3
114	664215850001-0	วิทยาลัยเทคนิคพัทลุง	นายชัยวัฒน์ เนาวศิริ	พัทลุง	CCE-3
115	664215850004-4	วิทยาลัยเทคนิคพัทลุง	นายสิทธิกรณ์ จันทร์สุขศรี	พัทลุง	CCE-3
116	664215850009-3	วิทยาลัยเทคนิคพัทลุง	นายยศสรล หนูประสิทธิ์	พัทลุง	CCE-3
117	664215850010-1	วิทยาลัยเทคนิคพัทลุง	นายสรรเพชญ พรวัฒนากุล	พัทลุง	CCE-3
118	664215850015-0	วิทยาลัยเทคนิคพัทลุง	นายสถาปัตย์ จิตต์ภักดี	พัทลุง	CCE-3
119	664215850017-6	วิทยาลัยเทคนิคพัทลุง	นายชยุตพงศ์ เหตุทอง	พัทลุง	CCE-3
120	664215850021-8	วิทยาลัยเทคนิคพัทลุง	นายพาทิส ฤทธิ์ทอง	พัทลุง	CCE-3
121	664215850027-5	วิทยาลัยเทคนิคพัทลุง	นายตะวัน ทะนันไธสง	พัทลุง	CCE-3
122	664215850033-3	วิทยาลัยเทคนิคยะลา	นางสาวนัฐริณีย์ ธารรัักษ์	ยะลา	CCE-3
123	664215850008-5	วิทยาลัยเทคนิคหาดใหญ่	นายจารุพงษ์ ทองใหญ่	สงขลา	CCE-3

รายชื่อนักเรียน นักศึกษาที่เข้าศึกษาต่อระดับปริญญาตรี จำแนกตามสถานศึกษาเดิม
มหาวิทยาลัยเทคโนโลยีราชมงคลศรีวิชัย วิทยาเขตตรัง ปีการศึกษา 2564

ลำดับที่	รหัสนักศึกษา	สถานศึกษาเดิม	ชื่อ-สกุล	จังหวัด	สาขาวิชา
124	664215850026-7	วิทยาลัยเทคโนโลยีดอนบอสโก สุราษฎร์	นางสาวธัญชนก นาคโสภา	สุราษฎร์ธานี	CCE-3
125	664415840039-3	กศน.อำเภอเมืองกระบี่	นายบุคอรี คล่องแคล่ว	กระบี่	EET
126	664415840010-0	โรงเรียนคลองท่อมราษฎร์รังสรรค์	นางสาวดวงเดือน จันทร์ส่งแสง	กระบี่	EET
127	664415840008-4	โรงเรียนท่าข้ามวิทยาคาร	นายอัสฟารุดิน วาแม	ปัตตานี	EET
128	664415840009-2	โรงเรียนท่าข้ามวิทยาคาร	นายทวีป ป่านแก้ว	ปัตตานี	EET
129	664415840020-9	มหาวิทยาลัยนราธิวาสราชนครินทร์	นายสรรเสริญ ฉายประทีป	นราธิวาส	EET
130	664415840031-6	วิทยาลัยการอาชีพไชยา	นายธราศรัย พัฒนเดชากุล	สุราษฎร์ธานี	EET
131	664415840002-7	วิทยาลัยการอาชีพตรัง	นายอดิศักดิ์ เพชรสังवाल	ตรัง	EET
132	664415840014-2	วิทยาลัยการอาชีพหลวงประทาน ราษฎร์นิกร	นายวีรภาพ แก้วมณี	สงขลา	EET
133	664415840016-7	วิทยาลัยการอาชีพหลวงประทาน ราษฎร์นิกร	นายธีระเดช สุขช่วย	สงขลา	EET
134	664415840001-9	วิทยาลัยการอาชีพห้วยยอด	นายมิตรภาพ ต้นเจีย	ตรัง	EET
135	664415840021-7	วิทยาลัยเทคนิคกาญจนาดิษฐ์	นายภูริณัฐ พัฒสุวรรณ	สุราษฎร์ธานี	EET
136	664415840015-9	วิทยาลัยเทคนิคจะนะ	นายนายสุเมธ แซ่บู	สงขลา	EET
137	664415840027-4	วิทยาลัยเทคนิคจะนะ	นายขรินทร์ อารีมาน	สงขลา	EET
138	664415840004-3	วิทยาลัยเทคนิคตรัง	นายธัญเทพ สังข์ทอง	ตรัง	EET
139	664415840033-3	วิทยาลัยเทคนิคตรัง	นายจิรายุ มุสิกะ	ตรัง	EET
140	664415840034-0	วิทยาลัยเทคนิคตรัง	นายชนกานต์ ปลายด้วง	ตรัง	EET
141	664415840035-7	วิทยาลัยเทคนิคตรัง	นายสหชัย กระจ่างวัน	ตรัง	EET
142	664415840036-5	วิทยาลัยเทคนิคกลาง	นายภูมินทร์ จิรัชฌานนท์	ภูเก็ต	EET
143	664415840032-4	วิทยาลัยเทคนิคปัตตานี	นายกันตธรณ์ ทิพลีอชา	ปัตตานี	EET
144	664415840003-5	วิทยาลัยเทคนิคพัทลุง	นายสุชากรีย์ บุญฤทธิ์	พัทลุง	EET
145	664415840011-8	วิทยาลัยเทคนิคภูเก็ต	นายพีรตล เรืองสมุทร	ภูเก็ต	EET
146	664415840012-6	วิทยาลัยเทคนิคภูเก็ต	นายภราดร สาธิตศานนท์	ภูเก็ต	EET
147	664415840013-4	วิทยาลัยเทคนิคภูเก็ต	นายศุภสิน คุ่มบ้าน	ภูเก็ต	EET
148	664415840017-5	วิทยาลัยเทคนิคภูเก็ต	นายสาโรจน์ คุ่มบ้าน	ภูเก็ต	EET
149	664415840030-8	วิทยาลัยเทคนิคภูเก็ต	นายพัสกร เนาว์ไพร	ภูเก็ต	EET
150	664415840025-8	วิทยาลัยเทคนิคภูเก็ต	นายปฐวี รักษาวงศ์	ภูเก็ต	EET
151	664415840022-5	วิทยาลัยเทคนิคยะลา	นายกฤษฎากร ดอนแก้ว	ยะลา	EET
152	664415840023-3	วิทยาลัยเทคนิคยะลา	นายธนดล ทองสุข	ยะลา	EET
153	664415840024-1	วิทยาลัยเทคนิคยะลา	นายศิวตล วิจันทุมข	ยะลา	EET
154	664415840026-6	วิทยาลัยเทคนิคยะลา	นายธีรธร คงคีน	ยะลา	EET
155	664415840029-0	วิทยาลัยเทคนิคหาดใหญ่	นายเขตตะวัน จันทร์จุฬา	สงขลา	EET

รายชื่อนักเรียน นักศึกษาที่เข้าศึกษาต่อระดับปริญญาตรี จำแนกตามสถานศึกษาเดิม
มหาวิทยาลัยเทคโนโลยีราชมงคลศรีวิชัย วิทยาเขตตรัง ปีการศึกษา 2564

ลำดับที่	รหัสนักศึกษา	สถานศึกษาเดิม	ชื่อ-สกุล	จังหวัด	สาขาวิชา
156	664415840018-3	วิทยาลัยเทคโนโลยีประทีปศาสน์ โปสิ์เทศ	นายอภิสิทธิ์ จิตต์ประไพ	นครศรีธรรมราช	EET
157	664415840019-1	วิทยาลัยเทคโนโลยีประทีปศาสน์ โปสิ์เทศ	นายชาญณรงค์ ปานัง	นครศรีธรรมราช	EET
158	664415840007-6	โรงเรียนสภาราชินี 2	นางสาวญาณิศา ทองใบ	ตรัง	EET
159	664415840037-7	โรงเรียนสิเกาประชามตุงวิทย์	นายวัชรินทร์ คำท้ว	ตรัง	EET
160	664415840038-5	โรงเรียนสิเกาประชามตุงวิทย์	นายสมเดช พลสังข์	ตรัง	EET
161	664415840005-0	โรงเรียนอรัรอยยานพิทยานุสรณ์	นายพนทวัฒน์ ปะหวัง	กระบี่	EET
162	664415840006-8	โรงเรียนอิสลาฮุดดีนวิทยา	นางสาวชิตีคอรียะาะ ดีแม	ยะลา	EET
163	664215840027-8	วิทยาลัยการอาชีพท้ายเหมือง	นายวิชณ วิเศษ	พังงา	EET-3
164	664215840002-1	วิทยาลัยการอาชีพนาทิว	นายอภิชัย ราศรี	สงขลา	EET-3
165	664215840023-7	วิทยาลัยการอาชีพนาทิว	นายเอนก พรหมอินทร์	สงขลา	EET-3
166	664215840024-5	วิทยาลัยการอาชีพนาทิว	นายอัสนี สุขแก้ว	สงขลา	EET-3
167	664215840041-9	วิทยาลัยการอาชีพปะเหลียน	นายวิวรรธน์ จานทอง	ตรัง	EET-3
168	664215840009-6	วิทยาลัยการอาชีพปัตตานี	นางสาวณัฐกาญจน์ บุญณมิตร์	ปัตตานี	EET-3
169	664215840018-7	วิทยาลัยการอาชีพปัตตานี	นางสาวรรรรุรา เดชพิน	ปัตตานี	EET-3
170	664215840020-3	วิทยาลัยการอาชีพปัตตานี	นายอนวัฒน์ วิลามาต	ปัตตานี	EET-3
171	664215840004-7	วิทยาลัยการอาชีพหลวงประธาน ราษฎร์นิก	นายกฤษตเมธ แผงสา	สงขลา	EET-3
172	664215840019-5	วิทยาลัยการอาชีพหลวงประธาน ราษฎร์นิก	นายวรนนท์ ดาเระ	สงขลา	EET-3
173	664215840028-6	วิทยาลัยการอาชีพหลวงประธาน ราษฎร์นิก	นายสิทธิพงศ์ แก้วจุลกาญจน์	สงขลา	EET-3
174	664215840031-0	วิทยาลัยเทคนิคตรัง	นายพนพภูล ปราบแทน	ตรัง	EET-3
175	664215840032-8	วิทยาลัยเทคนิคตรัง	นายปิยะ ชูคง	ตรัง	EET-3
176	664215840035-1	วิทยาลัยเทคนิคตรัง	นายอนุพงศ์ เกตุรัตน์	ตรัง	EET-3
177	664215840037-7	วิทยาลัยเทคนิคตรัง	นายวุฒิพงศ์ ไพริน	ตรัง	EET-3
178	664215840040-1	วิทยาลัยเทคนิคตรัง	นายสุวิทย์ กันตังกุล	ตรัง	EET-3
179	664215840003-9	วิทยาลัยเทคนิคนครศรีธรรมราช	นายกฤษตชญ์ ไกรสุวรรณ	นครศรีธรรมราช	EET-3
180	664215840030-2	วิทยาลัยเทคนิคนครศรีธรรมราช	นายอมรเทพ พุทวิริยะ	นครศรีธรรมราช	EET-3
181	664215840034-4	วิทยาลัยเทคนิคนครศรีธรรมราช	นายวรเมธ รัตนะ	นครศรีธรรมราช	EET-3
182	664215840029-4	วิทยาลัยเทคนิคปัตตานี	นายธนารณณ์ ขวัญเหม	ปัตตานี	EET-3
183	664215840033-6	วิทยาลัยเทคนิคปัตตานี	นายพนทวัฒน์ สายสุวรรณ	ปัตตานี	EET-3
184	664215840039-3	วิทยาลัยเทคนิคปัตตานี	นายฮารุต มะรอแม	ปัตตานี	EET-3
185	664215840016-1	วิทยาลัยเทคนิคพัทลุง	นายภาณุพงศ์ ปล้องใหม่	พัทลุง	EET-3
186	664215840001-3	วิทยาลัยเทคนิคพัทลุง	นายเจตนิภัทร์ บุรินทรภิบาล	พัทลุง	EET-3

**รายนามนักเรียน นักศึกษาที่เข้าศึกษาต่อระดับปริญญาตรี จำแนกตามสถานศึกษาเดิม
มหาวิทยาลัยเทคโนโลยีราชมงคลศรีวิชัย วิทยาเขตตรัง ปีการศึกษา 2564**

ลำดับที่	รหัสนักศึกษา	สถานศึกษาเดิม	ชื่อ-สกุล	จังหวัด	สาขาวิชา
187	664215840006-2	วิทยาลัยเทคนิคพัทลุง	นายชยพัชร ช่วยชุมชาติ	พัทลุง	EET-3
188	664215840007-0	วิทยาลัยเทคนิคพัทลุง	นายณภัทร ทองช่วย	พัทลุง	EET-3
189	664215840008-8	วิทยาลัยเทคนิคพัทลุง	นายณรงค์ฤทธิ์ ชูมรอด	พัทลุง	EET-3
190	664215840013-8	วิทยาลัยเทคนิคพัทลุง	นายปฏิพล อันดำ	พัทลุง	EET-3
191	664215840014-6	วิทยาลัยเทคนิคพัทลุง	นายบุญภพ อินทร์ทองแก้ว	พัทลุง	EET-3
192	664215840025-2	วิทยาลัยเทคนิคพัทลุง	นายธราตล ศรีวรรณชาติ	พัทลุง	EET-3
193	664215840012-0	วิทยาลัยเทคนิคยะลา	นายนิอุสมาน จินารงค์	ยะลา	EET-3
194	664215840022-9	วิทยาลัยเทคนิคยะลา	นายอาริส สมะแฉ	ยะลา	EET-3
195	664215840011-2	วิทยาลัยเทคนิคยะลา	นายนิอัปดุลรอฮีม คะเนรัตน์	ยะลา	EET-3
196	664215840021-1	วิทยาลัยเทคนิคยะลา	นายอัลฟาน กะมูนิง	ยะลา	EET-3
197	664215840036-9	วิทยาลัยเทคนิคยะลา	นายเฟาซี ดอเลาะ	ยะลา	EET-3
198	664215840038-5	วิทยาลัยเทคนิคยะลา	นายอาลีฟ ยูโซะ	ยะลา	EET-3
199	664215840026-0	วิทยาลัยเทคนิคสุราษฎร์ธานี	นายณัฐนันท์ กลิ่นแก้ว	สุราษฎร์ธานี	EET-3
200	664215840005-4	วิทยาลัยเทคโนโลยีและอุตสาหกรรม การต่อเรือนครศรีธรรมราช	นายศุภายุทธ์ เสงี่ยม	นครศรีธรรมราช	EET-3
201	664215840017-9	วิทยาลัยเทคโนโลยีและอุตสาหกรรม การต่อเรือนครศรีธรรมราช	นายภูทิว ขำถนอม	นครศรีธรรมราช	EET-3
202	664215840010-4	วิทยาลัยสารพัดช่างยะลา	นายต่วนอนัส จอลง	ยะลา	EET-3
203	664215840015-3	วิทยาลัยสารพัดช่างสงขลา	นายพิเชษฐ เสงี่ยม	สงขลา	EET-3
204	664408030011-3	โรงเรียนคลองพนสฤณีพิทยา	นางสาวศิริญา คงสมุทร	กระบี่	EIC
205	664408030008-9	โรงเรียนเฉลิมพระเกียรติสมเด็จพระศรีนครินทร์ นครศรีธรรมราช	นางสาวกัลยกร เพอสะและ	นครศรีธรรมราช	EIC
206	664408030009-7	โรงเรียนนวมินทราชูทิศ ทักษิณ	นายอนุวัฒน์ แซ่อิว	สงขลา	EIC
207	664408030010-5	โรงเรียนราชานุประดิษฐ์อนุสรณ์	นางสาวศุภาพิชญ์ ตั้งคำ	ตรัง	EIC
208	664408030002-2	วิทยาลัยเทคนิคตรัง	นายภาณุวิชญ์ สิ้นศิริ	ตรัง	EIC
209	664408030006-3	วิทยาลัยเทคนิคตรัง	นางสาวณัฐภรณ์ เพชรคง	ตรัง	EIC
210	664408030001-4	วิทยาลัยอาชีวศึกษา นครศรีธรรมราช	นางสาวเด่นรัชณี กิจสุพรรณ	นครศรีธรรมราช	EIC
211	664408030003-0	วิทยาลัยอาชีวศึกษา นครศรีธรรมราช	นางสาวรัชดาภรณ์ ขาวขำ	นครศรีธรรมราช	EIC
212	664408030005-5	วิทยาลัยอาชีวศึกษา นครศรีธรรมราช	นางสาวพรรชชา ชูนาถ	นครศรีธรรมราช	EIC
213	664408030014-7	โรงเรียนสตูลวิทยา	นางสาวยุสลิษา ปะดุกา	สตูล	EIC
214	664408030007-1	โรงเรียนสภาราชินี 2	นางสาวชุตติกาญจน์ ทิพย์จันทา	ตรัง	EIC
215	664406600008-3	โรงเรียนคลองท่อมราษฎร์รังสรรค์	นางสาวชลธิชา อักษรคง	กระบี่	IF
216	664406600004-2	โรงเรียนตรังคริสเตียนศึกษา	นางสาวพูนทรัพย์ ณ พัทลุง	ตรัง	IF
217	664406600006-7	โรงเรียนน้ำผุด	นางสาวจุฑารัตน์ นาศรี	ตรัง	IF

รายชื่อนักเรียน นักศึกษาที่เข้าศึกษาต่อระดับปริญญาตรี จำแนกตามสถานศึกษาเดิม
มหาวิทยาลัยเทคโนโลยีราชมงคลศรีวิชัย วิทยาเขตตรัง ปีการศึกษา 2564

ลำดับที่	รหัสนักศึกษา	สถานศึกษาเดิม	ชื่อ-สกุล	จังหวัด	สาขาวิชา
218	664406600001-8	โรงเรียนปะเหลียนผดุงศิษย์	นางสาวภาวิศุทธิ์ สุโสะ	ตรัง	IF
219	664406600003-4	วิทยาลัยเกษตรและเทคโนโลยีตรัง	นางสาวบุษยทิพย์ คงภักษ์	ตรัง	IF
220	664406600007-5	วิทยาลัยเกษตรและเทคโนโลยีตรัง	นางสาวชลธิชา เขียนหา	ตรัง	IF
221	664406600002-6	โรงเรียนหนองทะเลวิทยา	นางสาวกาญจนา ขนานใต้	กระบี่	IF
222	664406600005-9	โรงเรียนหนองทะเลวิทยา	นางสาวสาวิตรี ทิมเหม	กระบี่	IF
223	664206600010-3	วิทยาลัยเกษตรและเทคโนโลยีตรัง	นางสาวจุฬาลักษณ์ ถนอมนวล	ตรัง	IF-3
224	664206600011-1	วิทยาลัยเกษตรและเทคโนโลยีตรัง	นายเลิศธนา จิโรจน์กุล	ตรัง	IF-3
225	664206600008-7	วิทยาลัยเทคโนโลยีการเกษตรและ ประมงปัตตานี	นางสาวสุภาวรรณ วงษ์พิพันธ์	ปัตตานี	IF-3
226	664206600013-7	วิทยาลัยเทคโนโลยีการเกษตรและ ประมงปัตตานี	นางสาวอัชลิษา สาและ	ปัตตานี	IF-3
227	664206600005-3	วิทยาลัยเทคโนโลยีการเกษตรและ ประมงปัตตานี	นางสาวณดา แวดือเระ	ปัตตานี	IF-3
228	664206600009-5	วิทยาลัยเทคโนโลยีการเกษตรและ ประมงปัตตานี	นางสาวซอเพี้ย หมิน	ปัตตานี	IF-3
229	664206600007-9	วิทยาลัยเทคโนโลยีการเกษตรและ ประมงปัตตานี	นางสาวซารวดี ศรีสมบูรณ์	ปัตตานี	IF-3
230	664206600001-2	วิทยาลัยเทคโนโลยีภาคใต้ (เอส.เทค.)	นางสาวพัทธ์รัตน์ สมมิตร	นครศรีธรรมราช	IF-3
231	664206600002-0	วิทยาลัยเทคโนโลยีภาคใต้ (เอส.เทค.)	นางสาวศุภวัลย์ สิวีวัฒน์	นครศรีธรรมราช	IF-3
232	664206600004-6	วิทยาลัยเทคโนโลยีภาคใต้ (เอส.เทค.)	นางสาวอรอุมา รัตนบุรี	นครศรีธรรมราช	IF-3
233	664206600015-2	วิทยาลัยเทคโนโลยีภาคใต้ (เอส.เทค.)	นางสาวรพรรณ จินใหม่	นครศรีธรรมราช	IF-3
234	664206600003-8	วิทยาลัยเทคโนโลยีภาคใต้ (เอส.เทค.)	นางสาวชिरฎาณ์ แก้วสุวรรณ	นครศรีธรรมราช	IF-3
235	664206600014-5	วิทยาลัยอาชีวศึกษาสุราษฎร์ธานี	นายณัฐนันท์ พัฒนประดิษฐ์	สุราษฎร์ธานี	IF-3
236	664408920003-3	โรงเรียนย่านตาขาวรัฐชนูปถัมภ์	นายสิทธิศักดิ์ สำลี	ตรัง	IM
237	664408920004-1	โรงเรียนย่านตาขาวรัฐชนูปถัมภ์	นางสาวสิริธร เส้นจาง	ตรัง	IM
238	664408920005-8	โรงเรียนรัชฎานุประดิษฐ์อนุสรณ์	นางสาวบุษรา เพ็ชรเอียด	ตรัง	IM
239	664408920009-0	วิทยาลัยเทคนิคตรัง	นางสาวดวงพร นวนจันทร์	ตรัง	IM
240	664408920006-6	โรงเรียนสามัคคีศึกษา	นางสาวทิตติยา แทนทอง	ตรัง	IM
241	664408920007-4	โรงเรียนสามัคคีศึกษา	นางสาวกัลยรัตน์ สุดการงาน	ตรัง	IM
242	664408920001-8	โรงเรียนเหนือคลองประชาบำรุง	นางสาวกมลเนตร นวลศรี	กระบี่	IM
243	664408920002-5	โรงเรียนเหนือคลองประชาบำรุง	นางสาวรัญญา แก้วคล้า	กระบี่	IM
244	664406720011-2	กศน.อำเภอกันตัง	นางสาวสุภัสสร รักภู	ตรัง	MB
245	664406720002-1	โรงเรียนคลองพนสฤษดิ์พิทยา	นางสาวชลิตา จิตรหลัง	กระบี่	MB

รายนามนักเรียน นักศึกษาที่เข้าศึกษาต่อระดับปริญญาตรี จำแนกตามสถานศึกษาเดิม
มหาวิทยาลัยเทคโนโลยีราชมงคลศรีวิชัย วิทยาเขตตรัง ปีการศึกษา 2564

ลำดับที่	รหัสนักศึกษา	สถานศึกษาเดิม	ชื่อ-สกุล	จังหวัด	สาขาวิชา
246	664406720003-9	โรงเรียนคลองพนสฤกษ์ดีพิทยา	นางสาวพนัดดา ลูกอ้น	กระบี่	MB
247	664406720004-7	โรงเรียนตรังคริสเตียนศึกษา	นายสัชฌุกร พริกชุมพล	ตรัง	MB
248	664406720009-6	โรงเรียนตรังคริสเตียนศึกษา	นายภูมิบดี หวานพูล	ตรัง	MB
249	664406720013-8	โรงเรียนตรังคริสเตียนศึกษา	นายนิธิกร เพ็งสุขศรี	ตรัง	MB
250	664406720010-4	โรงเรียนภักดีอนุสรณ์	นางสาวพนัดดา เสริมสมบูรณ์	พัทลุง	MB
251	664406720007-0	โรงเรียนวิทยาลัยเทคนิคกระบี่	นางสาวสุจิตตรา หลานสัน	กระบี่	MB
252	664406720014-6	วิทยาลัยสารพัดช่างตรัง	นายภัทรพงศ์ พงษ์แพทย์	ตรัง	MB
253	664406720008-8	โรงเรียนสิเกาประชาผดุงวิทย์	นางสาวอนันตญา สุวรรณวร	ตรัง	MB
254	664406720005-4	โรงเรียนอิสมาอีลียะห์มูลนิธิ	นางสาวธนวรรณ หมุดหัวน	ตรัง	MB
255	664406720006-2	โรงเรียนอิสมาอีลียะห์มูลนิธิ	นายณัฐวุฒิ สรรเพชร	ตรัง	MB
256	664406550005-9	โรงเรียนตรังคริสเตียนศึกษา	นางสาวชญานิตย์ ทิพิเศษ	ตรัง	MR
257	664406550003-4	โรงเรียนธรรมวิทยามูลนิธิ	นางสาวนурดีนา หะยีสุหลง	ยะลา	MR
258	664406550006-7	โรงเรียนนราธิวาส	นางสาวพิไลวรรณ ตีหลิว	นราธิวาส	MR
259	664406550002-6	โรงเรียนนิคมควนขนุนวิทยา	นางสาวเมธิสา พรหมสมบัติ	พัทลุง	MR
260	664406550004-2	วิทยาลัยประมงติณสูลานนท์	นายจารุวัฒน์ ตึกกว้าง	สงขลา	MR
261	664406550008-3	โรงเรียนสุโขทัย	นางสาวกุลณัฐ คิวรัตน์	นราธิวาส	MR
262	664406550009-1	โรงเรียนวิเชียรมาตุ	นางสาวนันทน์ ชูแก้ว	ตรัง	MR
263	664406550010-9	โรงเรียนวิเชียรมาตุ	นางสาวภัทรมน สรรเพชร	ตรัง	MR
264	664406590001-0	โรงเรียนกันตังพิทยากร	นายผดุงเกียรติ ทองแถม	ตรัง	REM
265	664406590015-0	โรงเรียนดาร์ลุอูม	นางสาวอารียา หลั่งจี้	สตูล	REM
266	664406590002-8	โรงเรียนเทศบาล 5 สุราษฎร์ธานี	นายกิตติพันธ์ุ แซ่เซ่ง	สุราษฎร์ธานี	REM
267	664406590003-6	โรงเรียนปะเหลียนผดุงศิษย์	นางสาวกัญญาณัฐ กำจร	ตรัง	REM
268	664406590009-3	โรงเรียนปะเหลียนผดุงศิษย์	นางสาวอารีรัตน์ ไมเรกัน	ตรัง	REM
269	664406590006-9	โรงเรียนรัชฎาอนุประดิษฐ์อนุสรณ์	นางสาวสิริภัทร แสงหิรัญ	ตรัง	REM
270	664406590010-1	โรงเรียนรัชฎาอนุประดิษฐ์อนุสรณ์	นางสาวภัทรประภา ไหมชู	ตรัง	REM
271	664406590013-5	โรงเรียนรัชฎาอนุประดิษฐ์อนุสรณ์	นายจักรภพ แจกโวัน	ตรัง	REM
272	664406590008-5	โรงเรียนรัชฎาอนุประดิษฐ์อนุสรณ์	นางสาวธัญญารัตน์ ดำเกาะ	ตรัง	REM
273	664406590004-4	โรงเรียนศึกษาธรรมอิสลามมูลนิธิ	นางสาวพรชิตา ดำโอ	กระบี่	REM
274	664406590011-9	โรงเรียนสิเกาประชาผดุงวิทย์	นายอุกฤษฏ์ ณิชารพงศ์	ตรัง	REM
275	664406590016-8	โรงเรียนสิเกาประชาผดุงวิทย์	นายวุฒิชัย คุ้มเคย	ตรัง	REM
276	664406590005-1	โรงเรียนอิสมาอีลียะห์มูลนิธิ	นายติรมีชัย บุญสมาน	ตรัง	REM
277	664406590017-6	กศน.อำเภอสิเกา	นายธนภัทร โสมาลัย	ตรัง	REM
278	664415910002-2	โรงเรียนขุนทะเลวิทยาคม	นายณรงค์กร บัวบาน	พัทลุง	T.CE
279	664415910003-0	โรงเรียนเฉลิมพระเกียรติสมเด็จพระศรีนครินทร์ ยะลา	นางสาวธีรรัตน์ ศรีสงเคราะห์	ยะลา	T.CE
280	664415910008-9	โรงเรียนวิเชียรมาตุ	นายสิริวิญญู รักราวี	ตรัง	T.CE

รายชื่อนักเรียน นักศึกษาที่เข้าศึกษาต่อระดับปริญญาตรี จำแนกตามสถานศึกษาเดิม
มหาวิทยาลัยเทคโนโลยีราชมงคลศรีวิชัย วิทยาเขตตรัง ปีการศึกษา 2564

ลำดับที่	รหัสนักศึกษา	สถานศึกษาเดิม	ชื่อ-สกุล	จังหวัด	สาขาวิชา
281	664415910001-4	วิทยาลัยเทคนิคพังงา	นายพันธกานต์ เจ๊ะไ่ละ	พังงา	T.CE
282	664415910004-8	วิทยาลัยเทคนิคภูเก็ต	นางสาวศศิธร พูลผล	ภูเก็ต	T.CE
283	664215910021-6	วิทยาลัยเทคนิคกระบี่	นายเทวฤทธิ์ มีสิทธิ์	กระบี่	T.CE-3
284	664215910022-4	วิทยาลัยเทคนิคกระบี่	นายสุขโต จันทร์รุ่งเรือง	กระบี่	T.CE-3
285	664215910024-0	วิทยาลัยเทคนิคตรัง	นายตะวัน สัญกุล	ตรัง	T.CE-3
286	664215910026-5	วิทยาลัยเทคนิคตรัง	นายภานุพงศ์ พุดจัน	ตรัง	T.CE-3
287	664215910027-3	วิทยาลัยเทคนิคตรัง	นายอัครชัย สังข์โชติ	ตรัง	T.CE-3
288	664215910018-2	วิทยาลัยเทคนิคปัตตานี	นายมุฮัมมัดอาลารี ดอเลาะ	ปัตตานี	T.CE-3
289	664215910012-5	วิทยาลัยเทคนิคปัตตานี	นายฟาگیرฟาน ดามะ	ปัตตานี	T.CE-3
290	664215910019-0	วิทยาลัยเทคนิคปัตตานี	นายริ้ววัน อาแว	ปัตตานี	T.CE-3
291	664215910020-8	วิทยาลัยเทคนิคปัตตานี	นายกษิตินทร์ จินโกฐ	ปัตตานี	T.CE-3
292	664215910011-7	วิทยาลัยเทคนิคพังงา	นายสุตนันท์ จันทนา	พังงา	T.CE-3
293	664215910028-1	วิทยาลัยเทคนิคยะลา	นายพรสิทธิ์ หนูแก้ว	ยะลา	T.CE-3
294	664215910029-9	วิทยาลัยเทคนิคสตูล	นายอาหามะ หะยีกือจิ	สตูล	T.CE-3
295	664215910002-6	วิทยาลัยเทคนิคสตูล	นายไชยศักดิ์ จินดาศรัย	สตูล	T.CE-3
296	664215910003-4	วิทยาลัยเทคนิคสตูล	นายภู่อันวา มาลีกำมัน	สตูล	T.CE-3
297	664215910005-9	วิทยาลัยเทคนิคสตูล	นางสาวพิยดา ยี่สัน	สตูล	T.CE-3
298	664215910008-3	วิทยาลัยเทคนิคสตูล	นางสาวปราณี หนูสิงห์	สตูล	T.CE-3
299	664215910010-9	วิทยาลัยเทคนิคสตูล	นางสาววาริตาร์ แขวงเส้น	สตูล	T.CE-3
300	664215910017-4	วิทยาลัยเทคนิคสตูล	นายธีรวุฒิ หมาดบากา	สตูล	T.CE-3
301	664215910025-7	วิทยาลัยเทคนิคสตูล	นายธนากรณ์ ทองมณี	สตูล	T.CE-3
302	664215910001-8	วิทยาลัยเทคนิคหาดใหญ่	นายเกียรติศักดิ์ สองพิมพ์โชค	สงขลา	T.CE-3
303	664215910006-7	วิทยาลัยเทคนิคหาดใหญ่	นายวรวุฒิ ไต่เส้น	สงขลา	T.CE-3
304	664215910007-5	วิทยาลัยเทคนิคหาดใหญ่	นายวิศรุต สัตยานุพงศ์	สงขลา	T.CE-3
305	664406200011-1	โรงเรียนปัญญาวิทย์	นางสาวพนิตตา นิกะ	ตรัง	T.CT
306	664406200005-3	โรงเรียนมัธยมวัดควนวิเศษมูลนิธิ	นางสาวอนงค์พร แก้วท่าแค	ตรัง	T.CT
307	664406200006-1	โรงเรียนมัธยมวัดควนวิเศษมูลนิธิ	นางสาวปานิดา ศรีนคร	ตรัง	T.CT
308	664406200002-0	โรงเรียนรัชฎานุประดิษฐ์อนุสรณ์	นายวรานนท์ ศรีจะทิ้ง	ตรัง	T.CT
309	664406200004-6	โรงเรียนรัชฎานุประดิษฐ์อนุสรณ์	นายกรรชวิทย์ อ่อนรู้ที่	ตรัง	T.CT
310	664406200008-7	วิทยาลัยการอาชีพเบตง	นายณัฐพงศ์ ตะวัน	ยะลา	T.CT
311	664406200012-9	วิทยาลัยการอาชีพเบตง	นายอัยนุรดิน แดบ็อก	ยะลา	T.CT
312	664406200007-9	วิทยาลัยการอาชีพห้วยยอด	นางสาวนาราภัทร ช่วยขาว	ตรัง	T.CT
313	664406200001-2	วิทยาลัยเทคโนโลยีประทีปศาสน์ โปลีเทค	นายรัชกาล ไบตะเห	นครศรีธรรมราช	T.CT
314	664406200003-8	โรงเรียนสะเดา (พรรคชัยกัมพลา นนท์อนุสรณ์)	นายจิรวัดน์ บุญเย็น	สงขลา	T.CT

รายนามนักเรียน นักศึกษาที่เข้าศึกษาต่อระดับปริญญาตรี จำแนกตามสถานศึกษาเดิม
มหาวิทยาลัยเทคโนโลยีราชมงคลศรีวิชัย วิทยาเขตตรัง ปีการศึกษา 2564

ลำดับที่	รหัสนักศึกษา	สถานศึกษาเดิม	ชื่อ-สกุล	จังหวัด	สาขาวิชา
315	664406200009-8	โรงเรียนหาดใหญ่วิทยาลัย ๒	นางสาวสุนธรา ยานอ	สงขลา	T.CT
316	664206200018-0	วิทยาลัยการอาชีพกันตัง	นายธนพล เสี่ยงเลิศ	ตรัง	T.CT-3
317	664206200022-2	วิทยาลัยการอาชีพตรัง	นายปราเมศร์ จงรักษ์	ตรัง	T.CT-3
318	664206200014-9	วิทยาลัยการอาชีพตรัง	นางสาวสุธิกานต์ ครองชัย	ตรัง	T.CT-3
319	664206200015-6	วิทยาลัยการอาชีพตรัง	นายศุภรักษ์ ทองมาก	ตรัง	T.CT-3
320	664206200023-0	วิทยาลัยการอาชีพตรัง	นางสาวหทัยทิพย์ เอ็มบุตร	ตรัง	T.CT-3
321	664206200006-5	วิทยาลัยการอาชีพตะกั่วป่า	นายธัญญธรณ์ ทองส่ง	พังงา	T.CT-3
322	664206200007-3	วิทยาลัยการอาชีพตะกั่วป่า	นายนิธนา เกิดวัน	พังงา	T.CT-3
323	664206200019-8	วิทยาลัยการอาชีพปะเหลียน	นางสาวนินิษฐา ทองหนูน้อย	ตรัง	T.CT-3
324	664206200020-6	วิทยาลัยการอาชีพปะเหลียน	นางสาวณัฐิตา บางคราม	ตรัง	T.CT-3
325	664206200009-9	วิทยาลัยชุมชนสตูล	นางสาวมีนา ไช้ดำ	สตูล	T.CT-3
326	664206200010-7	วิทยาลัยชุมชนสตูล	นายกิติพงษ์ คงเพชร	สตูล	T.CT-3
327	664206200012-3	วิทยาลัยเทคนิคตรัง	นายวงศธร ไชยขวัญ	ตรัง	T.CT-3
328	664206200013-1	วิทยาลัยเทคนิคตรัง	นายเขมินท์ แก้วเกริก	ตรัง	T.CT-3
329	664206200016-4	วิทยาลัยเทคนิคตรัง	นายสุพล ทองสุด	ตรัง	T.CT-3
330	664206200017-2	วิทยาลัยเทคนิคตรัง	นางสาวเกศมณี สรรพจักร	ตรัง	T.CT-3
331	664206200001-6	วิทยาลัยเทคนิคปัตตานี	นายลุดพี มะราวี	ปัตตานี	T.CT-3
332	664206200005-7	วิทยาลัยเทคนิคปัตตานี	นายฮามิรนูรดิน ยูโซะ	ปัตตานี	T.CT-3
333	664206200008-1	วิทยาลัยเทคนิคปัตตานี	นายภูพิชชอน แชนแร	ปัตตานี	T.CT-3
334	664206200011-5	วิทยาลัยเทคนิคพัทลุง	นายธนบดี หลีวิจิตร	พัทลุง	T.CT-3
335	664206200003-2	วิทยาลัยเทคโนโลยีภูเก็ต	นางสาวบิสมัลละ คำคง	ภูเก็ต	T.CT-3
336	664206200004-0	วิทยาลัยเทคโนโลยีภูเก็ต	นายธนกร สามัคคี	ภูเก็ต	T.CT-3
337	664408930017-1	โรงเรียนเทศบาล 2 วัดกะพังสุรินทร์	นางสาวพิชามณูชู่ สมรักษ์	ตรัง	TIM
338	664408930001-5	โรงเรียนบ้านบาตูปูเต๊ะ	นายชาภิบ เบ็ญสอาด	ตรัง	TIM
339	664408930002-3	โรงเรียนบ้านบาตูปูเต๊ะ	นางสาวภริดา ปราบเสร็จ	ตรัง	TIM
340	664408930003-1	โรงเรียนบ้านบาตูปูเต๊ะ	นางสาวนลินี วันแรก	ตรัง	TIM
341	664408930006-4	โรงเรียนบ้านบาตูปูเต๊ะ	นางสาวณัฐธยาน์ วงศ์ตาชี	ตรัง	TIM
342	664408930009-8	โรงเรียนบ้านบาตูปูเต๊ะ	นางสาวณัฐธินิชา วงศ์ตาชี	ตรัง	TIM
343	664408930005-6	โรงเรียนย่านตาขาวรัฐชนูปถัมภ์	นางสาวจิราพร เส้นจาง	ตรัง	TIM
344	664408930010-6	โรงเรียนย่านตาขาวรัฐชนูปถัมภ์	นายพีรณัฐ ดีเบา	ตรัง	TIM
345	664408930015-5	โรงเรียนรัชฎานุประดิษฐ์อนุสรณ์	นางสาวพรศิริ คงบัว	ตรัง	TIM
346	664408930011-4	โรงเรียนราชประชานุเคราะห์ 37	นางสาวศศิวิมล แก้วมิ่งเมือง	กระบี่	TIM
347	664408930012-2	โรงเรียนราชประชานุเคราะห์ 37	นางสาวจิตาภา กุลยณีย์	กระบี่	TIM
348	664408930016-3	โรงเรียนราชประชานุเคราะห์ 37	นายชิติศรค์ แก้วมิ่งเมือง	กระบี่	TIM
349	664408930013-0	โรงเรียนราชประชานุเคราะห์ 37	นางสาวฐิติรัตน์ หมั่นแก้ว	กระบี่	TIM

รายนามนักเรียน นักศึกษาที่เข้าศึกษาต่อระดับปริญญาตรี จำแนกตามสถานศึกษาเดิม
มหาวิทยาลัยเทคโนโลยีราชมงคลศรีวิชัย วิทยาเขตตรัง ปีการศึกษา 2564

ลำดับที่	รหัสนักศึกษา	สถานศึกษาเดิม	ชื่อ-สกุล	จังหวัด	สาขาวิชา
350	664408930014-8	โรงเรียนราชประชานุเคราะห์ 37	นางสาวนลินี คงแก้ว	กระบี่	TIM
351	664408930007-2	โรงเรียนวังวิเศษ	นางสาวอมราพร แสงแก้ว	ตรัง	TIM
352	664408930008-0	โรงเรียนวังวิเศษ	นางสาวพิยดา ดำแข็ง	ตรัง	TIM
353	664408930018-9	โรงเรียนสิเกาประชามคังวิทย์	นางสาวพัฒนิตา สุดहार	ตรัง	TIM
354	664408010010-9	โรงเรียนคลองท่อมราษฎร์รังสรรค์	นายปิยวัต สนธิศรี	กระบี่	TR
355	664408010012-5	โรงเรียนเทศบาลบ้านย่านยาว	นางสาวบุษกร เทียงแท้	พังงา	TR
356	664408010008-3	โรงเรียนปะเหลียนผดุงศิษย์	นางสาวสาริกา เสียมไหม	ตรัง	TR
357	664408010013-3	โรงเรียนวิเชียรมาตุ 3	นาย ัฒน์ สุทธินันท์	วิเชียรมาตุ 3	TR
358	664408010009-1	โรงเรียนหนองทะเลวิทยา	นายอิทธิฤทธิ์ หวังสป	กระบี่	TR
359	664408010005-9	โรงเรียนอะมาดิยะห์มุลินี	นางฮายาตี เจะมี๊ะ	พัทลุง	TR
360	664408010006-7	โรงเรียนอะมาดิยะห์มุลินี	นางสาวอามีน่า หมัดอาหลี	พัทลุง	TR
361	664408010003-4	โรงเรียนอิสมาอีลียะห์มุลินี	นางสาวฮูดา รอดเข็ม	ตรัง	TR
362	664208010041-8	Tianjin College of Commerce	นางสาวญาณิศา สังข์ทอง	นครศรีธรรมราช	TR-3
363	664208010057-4	วิทยาลัยการอาชีพตะกั่วป่า	นางสาวธัญชนก ชมจันทร์	พังงา	TR-3
364	664208010061-6	วิทยาลัยการอาชีพตะกั่วป่า	นางสาวมารวิทย์ ทัพชัย	พังงา	TR-3
365	664208010071-5	วิทยาลัยการอาชีพตะกั่วป่า	นางสาวอาทิตย์ยา แสงวงหา	พังงา	TR-3
366	664208010023-6	วิทยาลัยการอาชีพปัตตานี	นางสาวอาทิตย์ศรา ขวัญจุล	ปัตตานี	TR-3
367	664208010024-4	วิทยาลัยการอาชีพปัตตานี	นางสาวนวรรณ ทองบางใบ	ปัตตานี	TR-3
368	664208010002-0	วิทยาลัยการอาชีพละงู	นางสาวฐิติรัตน์ จรรย์จันทร์	สตูล	TR-3
369	664208010010-3	วิทยาลัยการอาชีพห้วยยอด	นางสาวปิยธิดา ตรีโชติ	ตรัง	TR-3
370	664208010012-9	วิทยาลัยการอาชีพห้วยยอด	นางสาวศรณีย์ ไชยสร	ตรัง	TR-3
371	664208010016-0	วิทยาลัยการอาชีพห้วยยอด	นางสาวเกศดา มาจุนทร์	ตรัง	TR-3
372	664208010022-8	วิทยาลัยการอาชีพห้วยยอด	นางสาวชลิตา พุ่มพวง	ตรัง	TR-3
373	664208010029-3	วิทยาลัยการอาชีพห้วยยอด	นางสาวณัฐรฐา จีนเมือง	ตรัง	TR-3
374	664208010030-1	วิทยาลัยการอาชีพห้วยยอด	นางสาวกนกวรรณ เอียดทอง	ตรัง	TR-3
375	664208010032-7	วิทยาลัยการอาชีพห้วยยอด	นางสาวกายฟ้า พงษ์มาก	ตรัง	TR-3
376	664208010034-3	วิทยาลัยการอาชีพห้วยยอด	นางสาวกาญจนา จันทร์ศรี	ตรัง	TR-3
377	664208010031-9	วิทยาลัยการอาชีพห้วยยอด	นางสาวจุฑาภรณ์ บัวทิพย์	ตรัง	TR-3
378	664208010060-8	วิทยาลัยเกษตรและเทคโนโลยีกระบี่	นางสาวพีชญา บ้าเหรัมย์	กระบี่	TR-3
379	664208010065-7	วิทยาลัยเกษตรและเทคโนโลยีกระบี่	นางสาวอนุสรรา ชนะกุล	กระบี่	TR-3
380	664208010013-7	วิทยาลัยเทคนิคกระบี่	นางสาวสุทธิกานต์ ชุมบุตร	กระบี่	TR-3
381	664208010025-1	วิทยาลัยเทคนิคกระบี่	นายจักรพงษ์ คงแก้ว	กระบี่	TR-3
382	664208010028-5	วิทยาลัยเทคนิคกระบี่	นางสาวสุณัฐชา เส้นบุตร	กระบี่	TR-3
383	664208010035-0	วิทยาลัยเทคนิคกระบี่	นางสาวธัญญารัตน์ สาระวาริ	กระบี่	TR-3
384	664208010042-6	วิทยาลัยเทคนิคกระบี่	นางสาวจิราภรณ์ ละไม้ไสบ	กระบี่	TR-3

รายชื่อนักเรียน นักศึกษาที่เข้าศึกษาต่อระดับปริญญาตรี จำแนกตามสถานศึกษาเดิม
มหาวิทยาลัยเทคโนโลยีราชมงคลศรีวิชัย วิทยาเขตตรัง ปีการศึกษา 2564

ลำดับที่	รหัสนักศึกษา	สถานศึกษาเดิม	ชื่อ-สกุล	จังหวัด	สาขาวิชา
385	664208010046-7	วิทยาลัยเทคนิคกระบี่	นางสาวเมศิณี คมขำ	กระบี่	TR-3
386	664208010049-1	วิทยาลัยเทคนิคกระบี่	นางสาวกรรณทิวา ไหมจันทร์	กระบี่	TR-3
387	664208010054-1	วิทยาลัยเทคนิคกระบี่	นางสาวฉัตรมาภรณ์ นุชน้อย	กระบี่	TR-3
388	664208010063-2	วิทยาลัยเทคนิคกระบี่	นางสาวศิริภัสสร สุขแก้ว	กระบี่	TR-3
389	664208010069-9	วิทยาลัยเทคนิคกระบี่	นางสาวอุลลยวรรณ กุลสอนนาม	กระบี่	TR-3
390	664208010072-3	วิทยาลัยเทคนิคกระบี่	นางสาวธิดาวรรณ กำกิจ	กระบี่	TR-3
391	664208010074-9	วิทยาลัยเทคนิคตรัง	นางสาวปิยรัตน์ แซ่เง้า	ตรัง	TR-3
392	664208010039-2	วิทยาลัยเทคนิคตรัง	นางสาวพิชญา ช่วยเกลี้ยง	ตรัง	TR-3
393	664208010051-7	วิทยาลัยเทคนิคตรัง	นางสาวจันทร์ภาภา ศรีสุด	ตรัง	TR-3
394	664208010053-3	วิทยาลัยเทคนิคตรัง	นางสาวชาลิสา ศรีมณี	ตรัง	TR-3
395	664208010055-8	วิทยาลัยเทคนิคตรัง	นางสาวณัฐธิดา ชุมศรี	ตรัง	TR-3
396	664208010058-2	วิทยาลัยเทคนิคตรัง	นางสาวน้ำเพชร มิ่งเมือง	ตรัง	TR-3
397	664208010062-4	วิทยาลัยเทคนิคตรัง	นางสาววรรณกานต์ กวางทะวาย	ตรัง	TR-3
398	664208010066-5	วิทยาลัยเทคนิคตรัง	นางสาวอรดา เพ็ชรพรหม	ตรัง	TR-3
399	664208010068-1	วิทยาลัยเทคนิคตรัง	นางสาวอาทิตย์ยา บุญสิทธิ์	ตรัง	TR-3
400	664208010040-0	วิทยาลัยเทคนิคตรัง	นางสาวมณฑิตา ศรีสมบุญ	ตรัง	TR-3
401	664208010007-9	วิทยาลัยเทคนิคพังงา	นางสาวอังคณา การะเกตุ	พังงา	TR-3
402	664208010008-7	วิทยาลัยเทคนิคพังงา	นางสาวศรัณย์พร หนูสวัสดิ์	พังงา	TR-3
403	664208010004-6	วิทยาลัยเทคนิคสตูล	นางสาวธัญชนก เกื้อแก้ว	สตูล	TR-3
404	664208010003-8	วิทยาลัยเทคนิคสตูล	นายธนาวุฒิ เรียบร้อย	สตูล	TR-3
405	664208010036-8	วิทยาลัยเทคโนโลยีทักษิณ อาชีวศึกษา	นางสาวพรณิการ์ มานะชนม์	นครศรีธรรมราช	TR-3
406	664208010038-4	วิทยาลัยเทคโนโลยีทักษิณ อาชีวศึกษา	นายเมธชนันท์ น้อยกรัด	นครศรีธรรมราช	TR-3
407	664208010018-6	วิทยาลัยเทคโนโลยีพัฒนการ หาดใหญ่	นางสาวไอศิกา มหาศาลเลิศพิพัฒน์	สงขลา	TR-3
408	664208010026-9	วิทยาลัยสารพัดช่างนครศรีธรรมราช	นางสาวกฤติยา ไต่ะหลง	นครศรีธรรมราช	TR-3
409	664208010001-2	วิทยาลัยอาชีวศึกษา นครศรีธรรมราช	นางสาวกนวรรณ เทียมसानุจิตต์	นครศรีธรรมราช	TR-3
410	664208010009-5	วิทยาลัยอาชีวศึกษา นครศรีธรรมราช	นางสาวกันติยา อำนวยกา	นครศรีธรรมราช	TR-3
411	664208010033-5	วิทยาลัยอาชีวศึกษา นครศรีธรรมราช	นางสาวนฤมล นกยูงทอง	นครศรีธรรมราช	TR-3
412	664208010019-4	วิทยาลัยอาชีวศึกษาปากพนัง	นางสาวณัฐรา นวลขาว	นครศรีธรรมราช	TR-3
413	664208010020-2	วิทยาลัยอาชีวศึกษาปากพนัง	นางสาวพิมวดี ทองสงค์	นครศรีธรรมราช	TR-3
414	664208010043-4	วิทยาลัยอาชีวศึกษาปากพนัง	นางสาววิภาภา มลิวรรณ	นครศรีธรรมราช	TR-3
415	664208010044-2	วิทยาลัยอาชีวศึกษาปากพนัง	นางสาวศิริประภา เจริญศรี	นครศรีธรรมราช	TR-3

**รายนามนักเรียน นักศึกษาที่เข้าศึกษาต่อระดับปริญญาตรี จำแนกตามสถานศึกษาเดิม
มหาวิทยาลัยเทคโนโลยีราชมงคลศรีวิชัย วิทยาเขตตรัง ปีการศึกษา 2564**

ลำดับที่	รหัสนักศึกษา	สถานศึกษาเดิม	ชื่อ-สกุล	จังหวัด	สาขาวิชา
416	664208010045-9	วิทยาลัยอาชีวศึกษาปากพนัง	นางสาวพรสุดา คงศรี	นครศรีธรรมราช	TR-3
417	664208010059-0	วิทยาลัยอาชีวศึกษาภูเก็ต	นายพนมพร แก้วประเสริฐ	ภูเก็ต	TR-3
418	664208010048-3	วิทยาลัยอาชีวศึกษาสันติราษฎร์	นางสาวปณวรรณ สุราษฎร์	ยะลา	TR-3
419	664208010070-7	วิทยาลัยสารพัดช่างกระบี่	นางสาวสุวิมล คงสิน	กระบี่	TR-3

คณะวิทยาศาสตร์และเทคโนโลยีการประมง

- AQ สาขาวิชา เพาะเลี้ยงสัตว์น้ำ
- AQ-3 สาขาวิชา เพาะเลี้ยงสัตว์น้ำ (เทียบโอน)
- REM วิชาการจัดการทรัพยากรและสิ่งแวดล้อม
- MB การจัดการประมงและธุรกิจสัตว์น้ำ
- IF สาขาวิชา อุตสาหกรรมอาหาร
- IF-3 สาขาวิชา อุตสาหกรรมอาหาร (เทียบโอน)
- MR สาขาวิชาวิทยาศาสตร์ทางทะเล

วิทยาลัยการโรงแรมและการท่องเที่ยว

- AC511 สาขาวิชา การบัญชี
- ACC-3 สาขาวิชา การบัญชี (เทียบโอน)
- EIC สาขาวิชาภาษาอังกฤษเพื่อการสื่อสารนานาชาติ
- IM สาขาวิชาการจัดการนวัตกรรมการทางธุรกิจ
(การจัดการนวัตกรรมการ)
- TIM สาขาวิชาการจัดการนวัตกรรมการทางธุรกิจ
(การจัดการนวัตกรรมการค้า)
- TR สาขาวิชาการท่องเที่ยว
- TR -3 สาขาวิชาการท่องเที่ยว (เทียบโอน)

คณะวิศวกรรมศาสตร์และเทคโนโลยี

- EET สาขาวิชาวิศวกรรมไฟฟ้า
- EET-3 สาขาวิชาวิศวกรรมไฟฟ้า (เทียบโอน)
- T.CE สาขาวิชาวิศวกรรมก่อสร้าง
- T.CE-3 สาขาวิชาวิศวกรรมก่อสร้าง (เทียบโอน)
- CCE วิศวกรรมคอมพิวเตอร์และการสื่อสาร
- CCE-3 วิศวกรรมคอมพิวเตอร์และการสื่อสาร (เทียบโอน)
- T.CT สาขาวิชาเทคโนโลยีคอมพิวเตอร์
- T.CT-3 สาขาวิชา เทคโนโลยีคอมพิวเตอร์ (เทียบโอน)

ภาพประกอบการออกแนะแนวและประชาสัมพันธ์เข้าศึกษาต่อระดับปริญญาตรี
ประจำปีการศึกษา 2564
มหาวิทยาลัยเทคโนโลยีราชมงคลศรีวิชัย วิทยาเขตตรัง

