



รายงานสถิตินักศึกษาใหม่

ปีการศึกษา 2567

งานบริการการศึกษา
มหาวิทยาลัยเทคโนโลยีราชมงคลศรีวิชัย วิทยาเขตตรัง

บทสรุปสำหรับผู้บริหาร

การจัดทำรายงานสถิตินักศึกษา ระดับปริญญาตรี ประจำปีการศึกษา 2567 มีวัตถุประสงค์เพื่อรายงานผลการรับสมัครนักศึกษา ระดับปริญญาตรี ปีการศึกษา 2567 หลักสูตร 4 ปีและหลักสูตรเทียบโอนผลการรายงานสรุปได้ดังนี้

มหาวิทยาลัยเทคโนโลยีราชมงคลศรีวิชัย วิทยาเขตตรัง เปิดรับสมัครนักศึกษาระดับปริญญาตรี ประจำปีการศึกษา 2567 ประกอบด้วย 2 คณะ 1 วิทยาลัย คือ คณะวิทยาศาสตร์และเทคโนโลยี การประมง คณะวิศวกรรมศาสตร์และเทคโนโลยี วิทยาลัยการโรงแรมและการท่องเที่ยว เปิดรับสมัครนักศึกษา หลักสูตร 4 ปีและหลักสูตรเทียบโอน จำนวน 9 สาขาวิชา ดังนี้

1. สาขาวิชาเพาะเลี้ยงสัตว์น้ำ
2. สาขาวิชาวิทยาศาสตร์ทางทะเล
3. สาขาวิชาการจัดการทรัพยากรและสิ่งแวดล้อม
4. สาขาวิชาการท่องเที่ยวและบริการ
5. สาขาวิชาการบัญชี
6. สาขาวิชาการจัดการและการพัฒนาธุรกิจ
7. สาขาวิชาวิศวกรรมไฟฟ้า
8. สาขาวิชาวิศวกรรมคอมพิวเตอร์และการสื่อสาร
9. สาขาวิชาเทคโนโลยีและนวัตกรรมดิจิทัล(ต่อเนื่อง)

มหาวิทยาลัย มีแผนรับนักศึกษา จำนวน 420 คน นักศึกษาสมัครเรียน จำนวน 2,139 คน นักศึกษาลงทะเบียนเรียนและชำระเงิน จำนวน 406 คน

ข้อมูลการรับเข้า นักศึกษาสำเร็จการศึกษามาจากสถาบันเดิม จำนวน 121 สถานศึกษา ซึ่งนักศึกษาสำเร็จการศึกษาจากสถาบันการอาชีวศึกษามากที่สุด คือ วิทยาลัยเทคนิคยะลา จำนวน 29 คน ประกอบด้วย สาขาวิชาดังนี้

- | | |
|---|-------------|
| 1. วิศวกรรมไฟฟ้า(เทียบโอน) | จำนวน 25 คน |
| 2. เทคโนโลยีและนวัตกรรมดิจิทัล(ต่อเนื่อง) | จำนวน 2 คน |
| 3. วิศวกรรมคอมพิวเตอร์และการสื่อสาร(เทียบโอน) | จำนวน 1 คน |
| 4. วิศวกรรมไฟฟ้า | จำนวน 1 คน |

รายงานข้อมูลของนักศึกษาใหม่ ระดับปริญญาตรี ปีการศึกษา 2567 มีดังนี้

1. ข้อมูลการรับเข้าศึกษา

1.1 มาจากสถาบันการอาชีวศึกษามากที่สุด คิดเป็นร้อยละ 49.75 (จำนวน 202 คน) รองลงมาคือ จากโรงเรียนระดับมัธยมศึกษาตอนปลาย คิดเป็นร้อยละ 48.03 (จำนวน 195 คน) และจาก กศน. คิดเป็นร้อยละ 2.22 (จำนวน 9 คน) ตามลำดับ

สถาบันการอาชีวศึกษา 10 สถาบันแรก ที่มีนักเรียนนักศึกษาเข้าศึกษามากที่สุด

ลำดับที่	ชื่อสถานศึกษา	จังหวัด	จำนวนนักเรียน
1	วิทยาลัยเทคนิคยะลา	ยะลา	29
2	วิทยาลัยเทคนิคกระบี่	กระบี่	24
3	วิทยาลัยเทคนิคภูเก็ต	ภูเก็ต	22
4	วิทยาลัยเทคนิคตรัง	ตรัง	14
5	วิทยาลัยเทคโนโลยีการเกษตรและประมงปัตตานี	ปัตตานี	9
6	วิทยาลัยเทคนิคพัทลุง	พัทลุง	8
7	วิทยาลัยการอาชีพห้วยยอด	ตรัง	8
8	วิทยาลัยเทคนิคหาดใหญ่	สงขลา	7
9	วิทยาลัยเทคนิคพังงา	พังงา	7
10	วิทยาลัยเทคนิคสตูล	สตูล	6

โรงเรียนระดับมัธยมศึกษาตอนปลาย จำนวน 10 โรงเรียนแรกที่มีนักเรียนนักศึกษาเข้าศึกษามากที่สุด

ลำดับที่	ชื่อสถานศึกษา	จังหวัด	จำนวนนักเรียน
1	โรงเรียนวังวิเศษ	ตรัง	12
2	โรงเรียนสิเกาประชาผดุงวิทย์	ตรัง	10
3	โรงเรียนกำแพงวิทยา	สตูล	10
4	โรงเรียนหาดสำราญวิทยาคม	ตรัง	8
5	โรงเรียนสภาราชินี 2	ตรัง	8
6	โรงเรียนทุ่งยาวผดุงศิษย์	ตรัง	7
7	โรงเรียนวิเชียรมาตุ 2	ตรัง	6
8	โรงเรียนราชประชานุเคราะห์ 37	กระบี่	6
9	โรงเรียนย่านตาขาวรัฐชนูปถัมภ์	ตรัง	6
10	โรงเรียนตรังรังสฤษฎ์	ตรัง	6

โรงเรียนกศน. จำนวน 5 โรงเรียนแรกที่มีนักเรียนนักศึกษาเข้าศึกษามากที่สุด

ลำดับที่	ชื่อสถานศึกษา	จังหวัด	จำนวนนักเรียน
1	กศน.อำเภอสิเกา	ตรัง	3
2	กศน.อำเภอกันตัง	ตรัง	2
3	กศน.อำเภอห้วยยอด	ตรัง	2
4	กศน.อำเภอวังวิเศษ	ตรัง	1
5	กศน.อำเภอรัตนภูมิ	สงขลา	1

1.2 วุฒิการศึกษาระดับมัธยมศึกษาตอนปลาย คิดเป็นร้อยละ 50.25 (จำนวน 204 คน) ในการสมัครมากที่สุด รองลงมาคือ ประกาศนียบัตรชั้นสูง (ปวส.) คิดเป็นร้อยละ 40.15 (จำนวน 163 คน) และประกาศนียบัตรวิชาชีพ (ปวช.) คิดเป็นร้อยละ 9.61 (จำนวน 39 คน) ตามลำดับ

ลำดับที่	วุฒิการศึกษาที่ใช้สมัคร	จำนวน (คน)	คิดเป็นร้อยละ
1	มัธยมศึกษาตอนปลาย	204	50.25
2	ประกาศนียบัตรวิชาชีพ (ปวช.)	39	9.61
3	ประกาศนียบัตรวิชาชีพชั้นสูง (ปวส.)	163	40.15
	รวม	406	100

ปัญหาการรับสมัครนักศึกษาปีการศึกษา 2567

- การตอบรับการให้เข้าแนะแนว/ประชาสัมพันธ์หลักสูตรของโรงเรียน/สถานศึกษาตอบรับจำนวนน้อย

แนวทางการแก้ปัญหาในปีการศึกษาถัดไป

- ติดต่อประสานงานกับครูแนะแนวของสถานศึกษาต่างๆเป็นการส่วนตัว โดยไม่ต้องรอการตอบรับ
- จัดโครงการเครือข่ายครูแนะแนวโดยการเปิดโอกาสให้ครูแนะแนวเข้าเยี่ยมชมมหาวิทยาลัย เพื่อให้ได้สัมผัสกับห้องเรียน ห้องปฏิบัติการจริง โดยมีอาจารย์ของแต่ละสาขาที่ให้ความรู้และต้อนรับ เพื่อให้ครูแนะแนวเห็นสถานที่จริง ห้องเรียนจริง สามารถนำไปประชาสัมพันธ์บอกต่อแก่นักเรียน ประกอบการตัดสินใจสมัครเรียน
- เพิ่มเป้าหมายในการประชาสัมพันธ์ โดยเริ่มตั้งแต่ ม.4 ม.5 และนักศึกษานอกระบบ
- จัดทำหนังสือขอความอนุเคราะห์เข้าแนะแนวประชาสัมพันธ์ให้เร็วมากยิ่งขึ้น โดยเริ่มเข้าแนะแนวตั้งแต่เดือนกรกฎาคม - ธันวาคม 2567 ระยะเวลา 6 เดือน
- จัดให้มีทีมในการออกแนะแนวและจัดกิจกรรม/โครงการ ค่าตอบแทนต่างๆ สำหรับกลุ่มนักเรียนที่ผ่านการคัดเลือก ได้ทำกิจกรรมกับมหาวิทยาลัย เพื่อเป็นการสร้างแรงจูงใจในการตัดสินใจเรียนมากยิ่งขึ้น

บทนำ

มหาวิทยาลัยเทคโนโลยีราชมงคลศรีวิชัย วิทยาเขตตรัง ได้ดำเนินการรวบรวมสถิติการรับนักศึกษาใหม่ ประจำปีการศึกษา 2567 โดยมีรายละเอียดดังนี้

1. ความเป็นมาและการจัดการศึกษา
2. สาขาวิชาที่เปิดรับสมัครในระดับปริญญาตรีและแผนรับ ปีการศึกษา 2567
3. ตารางสรุปจำนวนนักศึกษา
4. สรุปผลการศึกษาข้อมูลนักศึกษาใหม่ ปีการศึกษา 2567
 - ข้อมูลการรับเข้าศึกษาตามแผนรับ
 - ข้อมูลการรับเข้าตามประเภทการสมัคร
 - ข้อมูลส่วนตัว
5. ตารางสถิตินักศึกษาใหม่ ประจำปีการศึกษา 2567
 - จำแนกตามจำนวนผู้สมัครและผู้ลงทะเบียนเรียน
 - จำแนกตามสถานศึกษาเดิมและสาขาวิชา
 - จำแนกตามสาขาวิชาและสถานศึกษา

ที่มาของข้อมูล

1. ข้อมูลที่รวบรวมเป็นข้อมูลในภาคการศึกษาที่ 1 ปีการศึกษา 2567
2. ข้อมูลจำนวนนักศึกษาที่แจ้งความจำนงสมัครเรียนและลงทะเบียนชำระเงิน
3. ข้อมูลหลักสูตรจากคณะวิทยาศาสตร์และเทคโนโลยีการประมง วิทยาลัยการโรงแรมและการท่องเที่ยวและคณะวิศวกรรมศาสตร์และเทคโนโลยี

ระยะเวลารวบรวมข้อมูล

เริ่มสำรวจและจัดเก็บข้อมูล เดือน กันยายน พ.ศ. 2566 – กรกฎาคม พ.ศ. 2567

สารบัญ

บทสรุปสำหรับผู้บริหาร	ก
บทนำ	ง
ความเป็นมาและการจัดการศึกษา	1
สาขาวิชาที่เปิดรับสมัครในระดับปริญญาตรีและแผนรับ ปีการศึกษา 2567	1-3
สถิตินักศึกษา ปีการศึกษา 2567	4
สรุปผลการศึกษาข้อมูลนักศึกษาใหม่ ปีการศึกษา 2567	
- ข้อมูลการรับเข้าศึกษา	5-6
- จำนวนสถิตินักศึกษา จำแนกตามสถานศึกษาเดิม	7-12
- จำนวนสถิตินักศึกษา จำแนกตามวุฒิการศึกษา	13-14
- ข้อมูลส่วนตัว	14-16
ตารางแสดงจำนวนผู้สมัครเข้าศึกษาต่อระดับปริญญาตรี ปีการศึกษา 2567	
- ผ่านระบบการคัดเลือกบุคคลเข้าศึกษาในสถาบันอุดมศึกษา ตามประเภทการสมัคร	17-21
ตารางสถิตินักศึกษาใหม่ ปีการศึกษา 2567	
- จำนวนผู้สมัครและรายงานตัวในแต่ละเดือน	22
- จำแนกตามประเภทการสมัคร	23
- จำแนกตามสถานศึกษาเดิม	24-30
- จำแนกตามสถานศึกษาเดิม แยกเป็นสาขาวิชา	31-38
- จำแนกตามสถานศึกษาเดิม แยกตามรายชื่อนักศึกษา	39-51
ภาคผนวก	
- ปฏิทินการดำเนินการรับสมัครและสอบคัดเลือกระดับ ม.6	53
- ปฏิทินการดำเนินการรับสมัครและสอบคัดเลือกระดับ ปวช/ปวส	54
- ปฏิทินการดำเนินการรับสมัครโควตาพิเศษ	56
- ภาพประกอบการประชาสัมพันธ์หลักสูตรและการแนะแนว กิจกรรมเครือข่ายครูแนะแนว	56-58
- สรุปผลการประเมินความพึงพอใจ	59

ความเป็นมาและการจัดการศึกษา

ความเป็นมา

มหาวิทยาลัยเทคโนโลยีราชมงคลศรีวิชัย สังกัดกระทรวงการอุดมศึกษา วิทยาศาสตร์ วิจัยและนวัตกรรม (อว.) มุ่งเน้นการจัดการศึกษาชั้นสูง ในการผลิตบัณฑิตวิชาชีพที่มีความสามารถในการบริหารจัดการ อาชีพด้านวิทยาศาสตร์เทคโนโลยีและการบริการ “ด้วยปณิธานที่ตั้งมั่นจะเป็นภูมิพลังแห่งแผ่นดิน มหาวิทยาลัยแห่งนี้จะผลิตบัณฑิตที่รู้จริง ปฏิบัติได้เปี่ยมคุณธรรม จริยธรรม เพื่อสร้างสรรค์สังคมและประเทศชาติ” นอกจากนี้ยังมีนโยบายในการพัฒนาส่งเสริมด้านการเรียนการสอน การวิจัย การบริการชุมชน การอนุรักษ์ศิลปวัฒนธรรมและสิ่งแวดล้อมอย่างยั่งยืน พร้อมทั้งพัฒนาบุคลากรให้ก้าวทันต่อกระแสโลกาภิวัตน์ ตามวิสัยทัศน์และทรัพยากรที่มีอยู่อย่างสมบูรณ์ มหาวิทยาลัยเทคโนโลยีราชมงคลศรีวิชัย วิทยาเขตตรัง มีอัตลักษณ์เชิงพื้นที่ในการจัดการทรัพยากรชายฝั่ง ด้วยการดำเนินงานที่มีการพัฒนาอย่างต่อเนื่องเป็นมหาวิทยาลัยที่มีคุณภาพทางด้านเทคโนโลยีที่ดี โดยมีการจัดการศึกษาหลักสูตรปริญญาตรี ดังนี้

- 1) ปริญญาตรีปกติ รับจากผู้สำเร็จการศึกษา ม.6 หรือเทียบเท่า หรือ ปวช.3
- 2) ปริญญาตรีเทียบโอน รับจากผู้สำเร็จการศึกษา ปวส.2 หรือเทียบเท่า

หน่วยงาน

มหาวิทยาลัยเทคโนโลยีราชมงคลศรีวิชัย วิทยาเขตตรัง ประกอบด้วย คณะวิทยาศาสตร์และเทคโนโลยีการประมง วิทยาลัยการโรงแรมและการท่องเที่ยว คณะวิศวกรรมศาสตร์และเทคโนโลยี สำนักงานวิทยาเขตตรัง สถาบันวิจัยและพัฒนา และสถาบันทรัพยากรธรรมชาติและสิ่งแวดล้อม

มหาวิทยาลัยเทคโนโลยีราชมงคลศรีวิชัย วิทยาเขตตรัง รับสมัครนักศึกษาใหม่หลักสูตรปริญญาตรี ตามแผนรับ ดังนี้

1. คณะวิทยาศาสตร์และเทคโนโลยีการประมง

หลักสูตร 4 ปี

สาขาวิชา	ชื่อหลักสูตร	คุณสมบัติ	แผนรับ (คน)
เพาะเลี้ยงสัตว์น้ำ	วิทยาศาสตร์บัณฑิต (วท.บ.)	1. ม.6 ทุกแผนการเรียน หรือเทียบเท่า 2. ปวช.ทุกแผนการเรียน 3. ผลการเรียนเฉลี่ยสะสม 5 ภาคไม่น้อยกว่า 2.00	30
วิทยาศาสตร์ทางทะเล	วิทยาศาสตร์บัณฑิต (วท.บ.)	1. ม.6 ทุกแผนการเรียน หรือเทียบเท่า 2. ปวช. สาขาประมงหรือสาขาที่เกี่ยวข้อง 3. ผลการเรียนเฉลี่ยสะสม 5 ภาคไม่น้อยกว่า 2.00	30
การจัดการทรัพยากรและสิ่งแวดล้อม	วิทยาศาสตร์บัณฑิต (วท.บ.)	1. ม.6 แผนการเรียน วิทยาศาสตร์ - คณิตศาสตร์ ศิลป์-คณิตศาสตร์ หรือเทียบเท่า 2. ปวช. สาขาที่ใกล้เคียงหรือสาขาที่เกี่ยวข้อง 3. ผลการเรียนเฉลี่ยสะสม 5 ภาคไม่น้อยกว่า 2.00	30

เทียบโอน

สาขาวิชา	ชื่อหลักสูตร	คุณสมบัติ	แผนรับ (คน)
เพาะเลี้ยงสัตว์น้ำ	วิทยาศาสตร์บัณฑิต (วท.บ.)	1. ปวส. ในสาขาเพาะเลี้ยงสัตว์น้ำ ประมง หรือสาขาที่เกี่ยวข้อง โดยวิธีเทียบโอนผลการเรียน 2. ผลการเรียนเฉลี่ยสะสม 3 ภาคไม่น้อยกว่า 2.50	30

* ถ้าเกรดเฉลี่ยต่ำกว่าที่กำหนด ให้อยู่ในดุลยพินิจของกรรมการบริหารหลักสูตร

2. วิทยาลัยการโรงแรมและการท่องเที่ยว

หลักสูตร 4 ปี

สาขาวิชา	ชื่อหลักสูตร	คุณสมบัติ	แผนรับ (คน)
การท่องเที่ยวและบริการ	ศิลปศาสตรบัณฑิต (ศศ.บ.)	1. ม.6 หรือเทียบเท่า ทุกแผนการเรียน 2. ปวช. หรือเทียบเท่า ทุกสาขาวิชา 3. ผลการเรียนเฉลี่ยสะสม 5 ภาคการศึกษา ไม่น้อยกว่า 2.00	30
การบัญชี	บัญชีบัณฑิต (บช.บ.)	1. ม.6 หรือเทียบเท่า ทุกแผนการเรียน 2. ปวช. หรือเทียบเท่า ทุกสาขา 3. ผลการเรียนเฉลี่ยสะสม 5 ภาคการศึกษา ไม่น้อยกว่า 2.00	30
สาขาวิชาการจัดการและการพัฒนาธุรกิจ	บริหารธุรกิจบัณฑิต (บธ.บ)	1. ม.6 หรือเทียบเท่า ทุกแผนการเรียน 2. ปวช. หรือเทียบเท่า ทุกสาขา 3. ผลการเรียนเฉลี่ยสะสม 5 ภาคการศึกษา ไม่น้อยกว่า 2.00	30

**หมายเหตุ สาขาวิชาการจัดการและการพัฒนาธุรกิจ เช่นสัญญาเรียนการศึกษากับบริษัท ซีพี ออลล์ จำกัด (มหาชน) เรียนฟรีตลอดหลักสูตร

เทียบโอน

สาขาวิชา	ชื่อหลักสูตร	คุณสมบัติ	แผนรับ (คน)
การท่องเที่ยวและบริการ	ศิลปศาสตรบัณฑิต (ศศ.บ.)	1. ปวส. สาขาวิชาการท่องเที่ยว สาขาวิชาการโรงแรม และการท่องเที่ยว หรือสาขาวิชาที่เกี่ยวข้อง โดยวิธีเทียบโอนผลการเรียน 2. ผลการเรียนเฉลี่ยสะสม 3 ภาคการศึกษา ไม่น้อยกว่า 2.00	30
การบัญชี	บัญชีบัณฑิต (บช.บ.)	1. ปวส.ทุกสาขา โดยวิธีเทียบโอนผลการเรียน 2. ผลการเรียนเฉลี่ยสะสม 3 ภาคการศึกษา ไม่น้อยกว่า 2.00	30

3. คณะวิศวกรรมศาสตร์และเทคโนโลยี

หลักสูตร 4 ปี

สาขาวิชา	ชื่อหลักสูตร	คุณสมบัติ	แผนรับ (คน)
วิศวกรรมไฟฟ้า	วิศวกรรมศาสตรบัณฑิต (วศ.บ.)	1. ม.6 หรือเทียบเท่า แผนการเรียนวิทย์- คณิต 2. ปวช. สาขาช่างไฟฟ้า ไฟฟ้าอิเล็กทรอนิกส์ เครื่องมือวัด ไฟฟ้าโทรคมนาคม หรือสาขาที่ เกี่ยวข้อง 3. ผลการเรียนเฉลี่ยสะสม 5 ภาคไม่น้อยกว่า 2.00	30
วิศวกรรมคอมพิวเตอร์และ การสื่อสาร	วิศวกรรมศาสตรบัณฑิต (วศ.บ.)	1. ม.6 หรือเทียบเท่า แผนการเรียน วิทย์ - คณิต 2. ปวช. สาขาเทคโนโลยีสารสนเทศ เทคโนโลยี คอมพิวเตอร์ อิเล็กทรอนิกส์-สื่อสาร โทรคมนาคม หรือสาขาที่เกี่ยวข้อง 3. ผลการเรียนเฉลี่ยสะสม 5 ภาคไม่น้อยกว่า 2.00	30

เทียบโอน

สาขาวิชา	ชื่อหลักสูตร	คุณสมบัติ	แผนรับ (คน)
วิศวกรรมไฟฟ้า	วิศวกรรมศาสตรบัณฑิต (วศ.บ.)	1. ปวส. หรือ อนุปริญญา สาขาช่างไฟฟ้า ไฟฟ้า อิเล็กทรอนิกส์ เครื่องมือวัด ไฟฟ้าโทรคมนาคม หรือสาขาที่เกี่ยวข้อง โดยวิธีเทียบผลการเรียน 2. ผลการเรียนเฉลี่ยสะสม 3 ภาคไม่น้อยกว่า 2.00	30
วิศวกรรมคอมพิวเตอร์และ การสื่อสาร	วิศวกรรมศาสตรบัณฑิต (วศ.บ.)	1. ปวส. หรือ อนุปริญญา หรือเทียบเท่า สาขา เทคโนโลยีสารสนเทศ เทคโนโลยีคอมพิวเตอร์ อิเล็กทรอนิกส์-สื่อสาร โทรคมนาคม หรือสาขาที่ เกี่ยวข้องโดยวิธีเทียบผลการเรียน 2. ผลการเรียนเฉลี่ยสะสม 3 ภาคไม่น้อยกว่า 2.00	30
เทคโนโลยีและนวัตกรรม ดิจิทัล(ต่อเนื่อง)	อุตสาหกรรมศาสตร บัณฑิต (อศ.บ.)	1. ปวส. หรือ อนุปริญญา สาขาเทคโนโลยีดิจิทัล สาขาเทคโนโลยีคอมพิวเตอร์ สาขาเทคโนโลยี สารสนเทศ สาขาเทคโนโลยีคอมพิวเตอร์ สาขา อิเล็กทรอนิกส์ สาขาไฟฟ้า หรือสาขาที่เกี่ยวข้องกับ ทางด้านเทคโนโลยีและนวัตกรรมดิจิทัล 2. ผลการเรียนเฉลี่ยสะสม 3 ภาคไม่น้อยกว่า 2.00	30

สถิตินักศึกษา ปีการศึกษา 2567

มหาวิทยาลัยเทคโนโลยีราชมงคลศรีวิชัย วิทยาเขตตรัง

	รวม		
	แผนรับ	สมัครเรียน	ลงทะเบียนเรียน
1. คณะวิทยาศาสตร์และเทคโนโลยีการประมง			
หลักสูตร 4 ปี			
1. สาขาวิชาเพาะเลี้ยงสัตว์น้ำ	30	156	25
2. สาขาวิชาวิทยาศาสตร์ทางทะเล	30	227	14
3. สาขาวิชาการจัดการทรัพยากรและสิ่งแวดล้อม	30	156	23
เทียบโอน			
1. สาขาวิชาเพาะเลี้ยงสัตว์น้ำ	30	46	27
รวม	<u>120</u>	<u>585</u>	<u>89</u>
2. วิทยาลัยการโรงแรมและการท่องเที่ยว			
หลักสูตร 4 ปี			
1. สาขาวิชาการท่องเที่ยวและบริการ	30	256	38
2. สาขาวิชาการบัญชี	30	203	26
3. สาขาวิชาการจัดการและการพัฒนาธุรกิจ	30	218	53
เทียบโอน			
1. สาขาวิชาการท่องเที่ยวและบริการ	30	52	16
2. สาขาวิชาการบัญชี	30	107	10
รวม	<u>150</u>	<u>836</u>	<u>143</u>
3. คณะวิศวกรรมศาสตร์และเทคโนโลยี			
หลักสูตร 4 ปี			
1. สาขาวิชาวิศวกรรมไฟฟ้า	30	243	39
2. สาขาวิชาวิศวกรรมคอมพิวเตอร์และการสื่อสาร	30	215	25
เทียบโอน			
1. สาขาวิชาวิศวกรรมไฟฟ้า	30	165	80
2. สาขาวิชาวิศวกรรมคอมพิวเตอร์และการสื่อสาร	30	86	26
หลักสูตรต่อเนื่อง			
3. เทคโนโลยีและนวัตกรรมดิจิทัล	30	9	4
รวม	<u>150</u>	<u>718</u>	<u>174</u>
รวม คณะวิทยาฯ + วิทยาลัยฯ + คณะวิศวกรรมฯ	<u>420</u>	<u>2,139</u>	<u>406</u>

สรุปผลการศึกษาข้อมูลนักศึกษาใหม่ ปีการศึกษา 2567

ผลการศึกษาข้อมูลนักศึกษาใหม่ระดับปริญญาตรี ภาคปกติ ปีการศึกษา 2567 ประกอบด้วย ข้อมูลการรับเข้าศึกษา ข้อมูลส่วนตัว และข้อมูลสถานศึกษา ดังรายละเอียดต่อไปนี้

1. ข้อมูลการรับเข้าศึกษา

มหาวิทยาลัยเทคโนโลยีราชมงคลศรีวิชัย วิทยาเขตตรัง เปิดรับสมัครนักศึกษา ระดับปริญญาตรี ปีการศึกษา 2567 จำนวน 9 สาขาวิชา โดยจัดการเรียนการสอนใน 2 คณะ และ 1 วิทยาลัย มีแผนรับสมัครนักศึกษา จำนวน 420 คน นักศึกษาสมัครเรียน จำนวน 2,139 คน นักศึกษารายงานตัวและลงทะเบียนเรียน จำนวน 406 คน คิดเป็นร้อยละ 96.66 ซึ่งต่ำกว่าเป้าหมาย 14 คน ดังรายละเอียดต่อไปนี้

ตารางที่ 1 จำนวนและร้อยละของนักศึกษาใหม่สังกัดคณะวิทยาศาสตร์และเทคโนโลยีการประมง
จำแนกตามสาขาวิชา แผนการรับ และการลงทะเบียนเรียนจริง

สาขาวิชา	แผนรับ (คน)	ลงทะเบียนเรียน (คน)	สูง/ต่ำกว่าเป้าหมาย	
			จำนวน (คน)	คิดเป็น ร้อยละ
หลักสูตร 4 ปี				
1. สาขาวิชาเพาะเลี้ยงสัตว์น้ำ	30	25	-5	83.33
2. สาขาวิชาวิทยาศาสตร์ทางทะเล	30	14	-16	46.66
3. สาขาวิชาการจัดการทรัพยากรและสิ่งแวดล้อม	30	23	-7	76.66
เทียบโอน				
1. สาขาวิชาเพาะเลี้ยงสัตว์น้ำ	30	27	-3	90.00
รวมทั้งสิ้น	120	89	-31	74.17

ตารางที่ 2 จำนวนและร้อยละของนักศึกษาใหม่สังกัดวิทยาลัยการโรงแรมและการท่องเที่ยว
จำแนกตามสาขาวิชา แผนการรับ และการลงทะเบียนเรียนจริง

สาขาวิชา	แผนรับ (คน)	ลงทะเบียนเรียน (คน)	สูง/ต่ำกว่าเป้าหมาย	
			จำนวน (คน)	คิดเป็น ร้อยละ
หลักสูตร 4 ปี				
1. สาขาวิชาการท่องเที่ยวและการบริการ	30	38	+8	126.66
2. สาขาวิชาการบัญชี	30	26	-4	86.66
3. สาขาวิชาการจัดการและการพัฒนาธุรกิจ	30	53	+23	176.66
หลักสูตรเทียบโอน				
1. สาขาวิชาการท่องเที่ยวและการบริการ	30	16	-14	53.33
2. สาขาวิชาการบัญชี	30	10	-20	33.33
รวมทั้งสิ้น	150	143	-7	95.33

ตารางที่ 3 จำนวนและร้อยละของนักศึกษาใหม่สังกัดคณะวิศวกรรมศาสตร์และเทคโนโลยี
จำแนกตามสาขาวิชา แผนการรับ และการลงทะเบียนเรียนจริง

สาขาวิชา	แผนรับ (คน)	ลงทะเบียนเรียน (คน)	สูง/ต่ำกว่าเป้าหมาย	
			จำนวน (คน)	คิดเป็น ร้อยละ
หลักสูตร 4 ปี				
1. สาขาวิชาวิศวกรรมไฟฟ้า	30	39	+9	130.00
2. สาขาวิชาวิศวกรรมคอมพิวเตอร์และการสื่อสาร	30	25	-5	83.33
เทียบโอน				
1. สาขาวิชาวิศวกรรมไฟฟ้า	30	80	+50	266.66
2. สาขาวิชาวิศวกรรมคอมพิวเตอร์และการสื่อสาร	30	26	-4	86.66
3. สาขาวิชาเทคโนโลยีและนวัตกรรมดิจิทัล(ต่อเนื่อง)	30	4	-26	13.33
รวมทั้งสิ้น	<u>150</u>	174	+24	115.99

จำนวนสถิตินักศึกษา ประจำปีการศึกษา 2567

จำแนกตามสถานศึกษาเดิม

ลำดับที่	ชื่อโรงเรียน/สถานศึกษา	จังหวัด	จำนวนนักเรียน
1	วิทยาลัยเทคนิคยะลา	ยะลา	29
2	วิทยาลัยเทคนิคกระบี่	กระบี่	24
3	วิทยาลัยเทคนิคภูเก็ต	ภูเก็ต	22
4	วิทยาลัยเทคนิคตรัง	ตรัง	14
5	โรงเรียนวังวิเศษ	ตรัง	12
6	โรงเรียนสิเกาประชาผดุงวิทย์	ตรัง	10
7	โรงเรียนกำแพงวิทยา	สตูล	10
8	วิทยาลัยเทคโนโลยีการเกษตรและประมงปัตตานี	ปัตตานี	9
9	โรงเรียนหาดสำราญวิทยาคม	ตรัง	8
10	โรงเรียนสภาราชนิ 2	ตรัง	8
11	วิทยาลัยเทคนิคพัทลุง	พัทลุง	8
12	วิทยาลัยการอาชีพห้วยยอด	ตรัง	8
13	โรงเรียนทุ่งยาวผดุงศิษย์	ตรัง	7
14	วิทยาลัยเทคนิคหาดใหญ่	สงขลา	7
15	วิทยาลัยเทคนิคพังงา	พังงา	7
16	โรงเรียนย่านตาขาวรัฐชนูปถัมภ์	ตรัง	7
17	วิทยาลัยเทคนิคสตูล	สตูล	6
18	โรงเรียนวิเชียรมาตุ 2	ตรัง	6
19	โรงเรียนราชประชานุเคราะห์ 37	กระบี่	6
20	โรงเรียนตรังรังสฤษฎ์	ตรัง	6
21	โรงเรียนมัธยมวัดควนวิเศษมูลนิธิ	ตรัง	5
22	โรงเรียนในเตापัทธยาคม	ตรัง	5
23	วิทยาลัยเกษตรและเทคโนโลยีกระบี่	กระบี่	5
24	วิทยาลัยเกษตรและเทคโนโลยีนครศรีธรรมราช	นครศรีธรรมราช	5
25	โรงเรียนวิเชียรมาตุ	ตรัง	4
26	โรงเรียนปะเหลียนผดุงศิษย์	ตรัง	4
27	โรงเรียนดาร์ลุมาอาเรฟมูลนิธิ	สตูล	4
28	โรงเรียนควนพระสารินทร์	พัทลุง	4
29	โรงเรียนคลองพนสฤกษ์พิทยา	กระบี่	4
30	โรงเรียนคลองท่อมราษฎร์รังสรรค์	กระบี่	4
31	โรงเรียนกันตังพิทยากร	ตรัง	4
32	วิทยาลัยประมงติณสูลานนท์	สงขลา	4

จำนวนสถิตินักศึกษา ประจำปีการศึกษา 2567

จำแนกตามสถานศึกษาเดิม

ลำดับที่	ชื่อโรงเรียน/สถานศึกษา	จังหวัด	จำนวนนักเรียน
33	วิทยาลัยเทคนิคกลาง	ภูเก็ต	4
34	วิทยาลัยการอาชีพปะเหลียน	ตรัง	4
35	โรงเรียนอรุณศาสนวิद्याมูลนิธิ	สตูล	3
36	โรงเรียนห้วยนางราษฎร์บำรุง	ตรัง	3
37	โรงเรียนสันติธรรมวิทยา มูลนิธิ	ตรัง	3
38	โรงเรียนสภาราชาินี จังหวัดตรัง	ตรัง	3
39	โรงเรียนวิเชียรมาตุ 3	ตรัง	3
40	โรงเรียนรัชฎานุประดิษฐ์อนุสรณ์	ตรัง	3
41	โรงเรียนทุ่งหว้าวิทย	สตูล	3
42	โรงเรียนควนโดนวิทยา	สตูล	3
43	โรงเรียนกันตังรัชฎาศึกษา	ตรัง	3
44	กศน.อำเภอสิเกา	ตรัง	3
45	วิทยาลัยเทคนิคสุราษฎร์ธานี	สุราษฎร์ธานี	3
46	วิทยาลัยการอาชีพตรัง	ตรัง	3
47	วิทยาลัยประมงชุมพรเขตรอุดมศักดิ์	ชุมพร	3
48	โรงเรียนเอกภาพศาสนวิษญ์	กระบี่	2
49	โรงเรียนแสงธรรมวิทยาตรังมูลนิธิ	ตรัง	2
50	โรงเรียนสวัสดิ์รัตนามิมุข	ตรัง	2
51	โรงเรียนเมืองกระบี่	กระบี่	2
52	โรงเรียนประทีปศาสนวิद्याมูลนิธิ	พัทลุง	2
53	โรงเรียนตรังคริสเตียนศึกษา	ตรัง	2
54	โรงเรียนเฉลิมพระเกียรติสมเด็จพระศรีนครินทร์	ภูเก็ต	2
55	กศน.อำเภอห้วยยอด	ตรัง	2
56	กศน.อำเภอกันตัง	ตรัง	2
57	วิทยาลัยการอาชีพหลวงประธานราษฎร์นิกร	สุราษฎร์ธานี	2
58	วิทยาลัยการอาชีพละงู	สตูล	2
59	วิทยาลัยเทคโนโลยีทักษิณอาชีวศึกษา	สงขลา	2
60	วิทยาลัยเทคโนโลยีสันติวิทย์สงขลา	สงขลา	2
61	วิทยาลัยเทคนิคป่าพะยอม	พัทลุง	2
62	วิทยาลัยการอาชีพท้ายเหมือง	พังงา	2

จำนวนสถิตินักศึกษา ประจำปีการศึกษา 2567

จำแนกตามสถานศึกษาเดิม

ลำดับที่	ชื่อโรงเรียน/สถานศึกษา	จังหวัด	จำนวนนักเรียน
33	วิทยาลัยเทคนิคกลาง	ภูเก็ต	4
34	วิทยาลัยการอาชีพปะเหลียน	ตรัง	4
35	โรงเรียนอรุณศาสนวิद्याมูลนิธิ	สตูล	3
36	โรงเรียนห้วยนางราษฎร์บำรุง	ตรัง	3
37	โรงเรียนสันติธรรมวิทยา มูลนิธิ	ตรัง	3
38	โรงเรียนสภาราชินี จังหวัดตรัง	ตรัง	3
39	โรงเรียนวิเชียรมาตุ 3	ตรัง	3
40	โรงเรียนรัชฎานุประดิษฐ์อนุสรณ์	ตรัง	3
41	โรงเรียนทุ่งหว้าวิทย	สตูล	3
42	โรงเรียนควนโดนวิทยา	สตูล	3
43	โรงเรียนกันตังรัชฎาศึกษา	ตรัง	3
44	กศน.อำเภอสิเกา	ตรัง	3
45	วิทยาลัยเทคนิคสุราษฎร์ธานี	สุราษฎร์ธานี	3
46	วิทยาลัยการอาชีพตรัง	ตรัง	3
47	วิทยาลัยประมงชุมพรเขตรอุดมศักดิ์	ชุมพร	3
48	โรงเรียนเอกภาพศาสนวิษญ์	กระบี่	2
49	โรงเรียนแสงธรรมวิทยาตรังมูลนิธิ	ตรัง	2
50	โรงเรียนสวัสดิ์รัตนามิมุข	ตรัง	2
51	โรงเรียนเมืองกระบี่	กระบี่	2
52	โรงเรียนประทีปศาสนวิद्याมูลนิธิ	พัทลุง	2
53	โรงเรียนตรังคริสเตียนศึกษา	ตรัง	2
54	โรงเรียนเฉลิมพระเกียรติสมเด็จพระศรีนครินทร์	ภูเก็ต	2
55	กศน.อำเภอห้วยยอด	ตรัง	2
56	กศน.อำเภอกันตัง	ตรัง	2
57	วิทยาลัยการอาชีพหลวงประธานราษฎร์นิก	สุราษฎร์ธานี	2
58	วิทยาลัยการอาชีพละงู	สตูล	2
59	วิทยาลัยเทคโนโลยีทักษิณอาชีพศึกษา	สงขลา	2
60	วิทยาลัยเทคโนโลยีสันติวิทยสงขลา	สงขลา	2
61	วิทยาลัยเทคนิคป่าพะยอม	พัทลุง	2
62	วิทยาลัยการอาชีพห้วยเหมือง	พังงา	2
63	วิทยาลัยการอาชีพปัตตานี	ปัตตานี	2

จำนวนสถิตินักศึกษา ประจำปีการศึกษา 2567

จำแนกตามสถานศึกษาเดิม

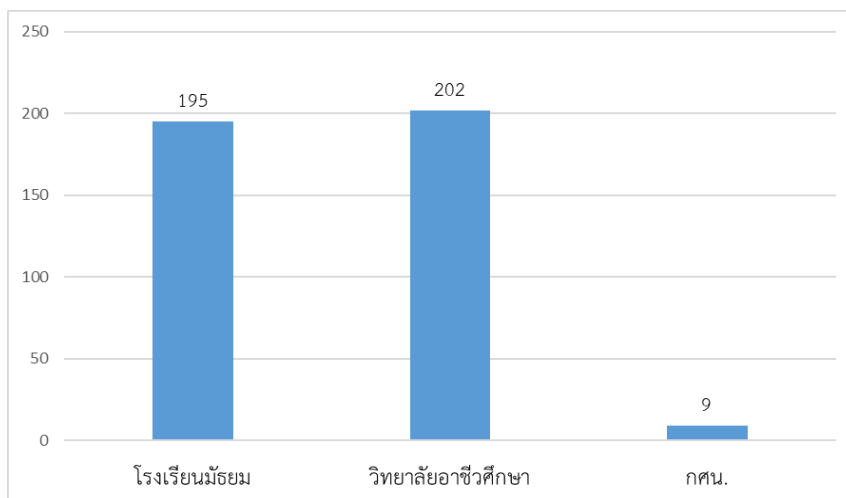
ลำดับที่	ชื่อโรงเรียน/สถานศึกษา	จังหวัด	จำนวนนักเรียน
64	วิทยาลัยเทคนิคทุ่งสง	นครศรีธรรมราช	2
65	วิทยาลัยการอาชีพอ่าวลึก	กระบี่	2
66	โรงเรียนนิต้าศึกษาศาสตร์	สตูล	2
67	โรงเรียนอุดมวิทยายน	พัทลุง	1
68	โรงเรียนอิสลามวิทยานูเคราะห์	สงขลา	1
69	โรงเรียนอ่าวลึกประชาสรรค์	กระบี่	1
70	โรงเรียนอรรรอยยานพิทยานุสรณ์	กระบี่	1
71	โรงเรียนอัตรกียะห์อิสลามียะห์	นราธิวาส	1
72	โรงเรียนหาดใหญ่วิทยาลัย2	สงขลา	1
73	โรงเรียนหาดใหญ่รัฐประชาสรรค์	สงขลา	1
74	โรงเรียนสิชลคุณาธารวิทยา	นครศรีธรรมราช	1
75	โรงเรียนสตรีศึกษา	สงขลา	1
76	โรงเรียนศึกษาศรรมอิสลามมูลนิธิ	พัทลุง	1
77	โรงเรียนวังหินวิทยาคม	นครศรีธรรมราช	1
78	โรงเรียนลำภูราเรืองวิทย์	ตรัง	1
79	โรงเรียนละงูพิทยาคม	สตูล	1
80	โรงเรียนมุสลิมสตูลวิทยา	สตูล	1
81	โรงเรียนพัทลุง	พัทลุง	1
82	โรงเรียนพนมเบญจา	กระบี่	1
83	โรงเรียนปัญญาสารธรรมมูลนิธิ	นครศรีธรรมราช	1
84	โรงเรียนปลายพระยาวิทยาคม	กระบี่	1
85	โรงเรียนประสานวิทยามูลนิธิ	ปัตตานี	1
86	โรงเรียนเบญจมาชูทิศ จังหวัดปัตตานี	ปัตตานี	1
87	โรงเรียนบางดีวิทยาคม	ตรัง	1
88	โรงเรียนบ่อเกลือ จ.น่าน	น่าน	1
89	โรงเรียนนุรุอลิงซานมูลนิธิ	สงขลา	1
90	โรงเรียนนาทวิวิทยาคม	สงขลา	1
91	โรงเรียนธิดาแม่พระ กระบี่	กระบี่	1
92	โรงเรียนท่าชนะ	สงขลา	1
93	โรงเรียนตะโหมด	พัทลุง	1
94	โรงเรียนดารีสสলামวิทยา	พังงา	1
95	โรงเรียนชะอวดวิทยาการ	นครศรีธรรมราช	1

จำนวนสถิตินักศึกษา ประจำปีการศึกษา 2567

จำแนกตามสถานศึกษาเดิม

ลำดับที่	ชื่อโรงเรียน/สถานศึกษา	จังหวัด	จำนวนนักเรียน
96	โรงเรียนเฉลิมพระเกียรติสมเด็จพระศรีนครินทร์	นครศรีธรรมราช	1
97	โรงเรียนเคียนซาพิทยาคม	สุราษฎร์ธานี	1
98	โรงเรียนควนขนุน	พัทลุง	1
99	โรงเรียนคลองยางประชานุสรณ์	กระบี่	1
100	โรงเรียนกาญจนาภิเษกวิทยาลัย กระบี่	กระบี่	1
101	กศน.อำเภอวังวิเศษ	ตรัง	1
102	กศน.อำเภอรังษิมิ	สงขลา	1
103	วิทยาลัยการอาชีพเวียงสระ	สุราษฎร์ธานี	1
104	วิทยาลัยเทคนิคกาญจนาดิษฐ์	สุราษฎร์ธานี	1
105	วิทยาลัยอาชีวศึกษากาวนาโพธิคุณ	สุราษฎร์ธานี	1
106	วิทยาลัยอาชีวศึกษาสุราษฎร์ธานี	สุราษฎร์ธานี	1
107	วิทยาลัยเทคโนโลยีชื่นชมไทย-เยอรมัน สระบุรี	สระบุรี	1
108	วิทยาลัยเกษตรและเทคโนโลยีสตูล	สตูล	1
109	วิทยาลัยเทคนิคลำปาง	ลำปาง	1
110	วิทยาลัยการอาชีพพามัน	ยะลา	1
111	วิทยาลัยอาชีวศึกษายะลา	ยะลา	1
112	วิทยาลัยเทคโนโลยีพณิชยการอยุธยา	พระนครศรีอยุธยา	1
113	วิทยาลัยเทคนิคปัตตานี	ปัตตานี	1
114	วิทยาลัยอาชีวศึกษาปัตตานี	ปัตตานี	1
115	วิทยาลัยการอาชีพกันตัง	ตรัง	1
116	วิทยาลัยเทคนิคนครศรีธรรมราช	นครศรีธรรมราช	1
117	วิทยาลัยเทคนิคสิชล	นครศรีธรรมราช	1
118	วิทยาลัยเทคโนโลยีประทีปศาสนโปลีเทค	นครศรีธรรมราช	1
119	วิทยาลัยเทคโนโลยีภาคใต้ (เอส.เทค.)	นครศรีธรรมราช	1
120	วิทยาลัยอาชีวศึกษานครศรีธรรมราช	นครศรีธรรมราช	1
121	วิทยาลัยอาชีวศึกษาโปลีเทคนิคตรัง	ตรัง	1
รวม			406

แผนภูมิแท่งที่ 1 ร้อยละของนักศึกษาใหม่ ปีการศึกษา 2567
จำแนกตามสถาบันการศึกษาเดิม



ที่มาของข้อมูล : ฐานข้อมูลจากระบบรายงานตัว www.adms.rmutsv.ac.th

จากแผนภูมิแท่งที่ 1 แสดงให้เห็นว่าในปีการศึกษา 2567 มหาวิทยาลัยเทคโนโลยีราชมงคลศรีวิชัย วิทยาเขตตรัง รับนักศึกษาใหม่ มาจากสถาบันการอาชีวศึกษามากที่สุด คิดเป็นร้อยละ 49.75 (จำนวน 202 คน) รองลงมาคือจากโรงเรียนระดับมัธยมปลาย คิดเป็นร้อยละ 48.03 (จำนวน 195 คน) และจาก กศน. คิดเป็นร้อยละ 2.22 (จำนวน 9 คน) ตามลำดับ

ตารางแสดงจำนวนนักศึกษาใหม่ ปีการศึกษา 2567 จำแนกตามสถาบันการศึกษาเดิม

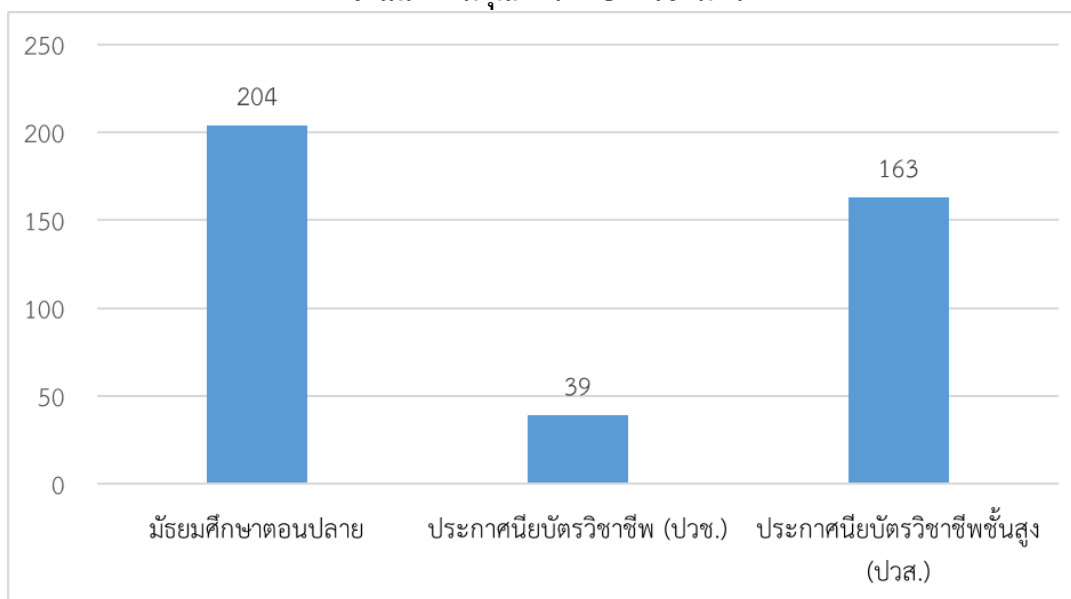
ลำดับที่	สถาบันการศึกษาเดิม	จำนวน (คน)	คิดเป็นร้อยละ
1	โรงเรียนมัธยม	195	48.03
2	วิทยาลัยอาชีวศึกษา	202	49.75
3	กศน.	9	2.22
รวม		406	100

ตารางสถิตินักศึกษาใหม่ ปีการศึกษา 2567

จำแนกตามวุฒิการศึกษาที่ใช้สมัคร

คณะ/สาขาวิชา	จำนวนนักศึกษา			
	ม.6	ปวช.3	ปวส.2	รวม
1. คณะวิทยาศาสตร์และเทคโนโลยีการประมง				
<u>หลักสูตร 4 ปี</u>				
1. สาขาวิชาเพาะเลี้ยงสัตว์น้ำ	25	0	0	25
2. สาขาวิชาวิทยาศาสตร์ทางทะเล	14	0	0	14
3. สาขาวิชาการจัดการทรัพยากรและสิ่งแวดล้อม	23	0	0	23
<u>เทียบโอน</u>				
1. สาขาวิชาเพาะเลี้ยงสัตว์น้ำ	0	0	27	27
<i>รวม</i>	<u>62</u>	<u>0</u>	<u>27</u>	<u>89</u>
2. วิทยาลัยการโรงแรมและการท่องเที่ยว				
<u>หลักสูตร 4 ปี</u>				
1. สาขาวิชาการท่องเที่ยว	32	6	0	38
2. สาขาวิชาการบัญชี	24	2	0	26
3. สาขาวิชาการสาขาวิชาการจัดการและพัฒนาธุรกิจ	50	3	0	53
<u>เทียบโอน</u>				
1. สาขาวิชาการท่องเที่ยว	0	0	16	16
2. สาขาวิชาการบัญชี	0	0	10	10
<i>รวม</i>	<u>106</u>	<u>11</u>	<u>26</u>	<u>143</u>
3. คณะวิศวกรรมศาสตร์และเทคโนโลยี				
<u>หลักสูตร 4 ปี</u>				
1. สาขาวิชาวิศวกรรมไฟฟ้า	20	19	0	39
2. สาขาวิชาวิศวกรรมคอมพิวเตอร์และการสื่อสาร	16	9	0	25
<u>เทียบโอน</u>				
1. สาขาวิชาวิศวกรรมไฟฟ้า	0	0	80	80
2. สาขาวิชาวิศวกรรมคอมพิวเตอร์และการสื่อสาร	0	0	26	26
3. สาขาวิชาเทคโนโลยีและนวัตกรรมดิจิทัล (ต่อเนื่อง)	0	0	4	4
<i>รวม</i>	<u>36</u>	<u>28</u>	<u>110</u>	<u>174</u>
รวม คณะวิทยาศาสตร์ + วิทยาลัยฯ + คณะวิศวกรรมฯ	<u>204</u>	<u>39</u>	<u>163</u>	406

**แผนภูมิแท่งที่ 2 ร้อยละของนักศึกษาใหม่ ปีการศึกษา 2567
จำแนกตามวุฒิการศึกษาที่ใช้สมัคร**



ที่มาของข้อมูล : ฐานข้อมูลจากระบบรายงานตัว www.adms.rmutsv.ac.th

จากแผนภูมิแท่งที่ 2 แสดงให้เห็นว่านักศึกษาใหม่ ปีการศึกษา 2567 ใช้วุฒิการศึกษาระดับมัธยมปลาย ในการสมัครมากที่สุด คิดเป็นร้อยละ 50.25 (จำนวน 204 คน) รองลงมาคือประกาศนียบัตรชั้นสูง (ปวส.) คิดเป็นร้อยละ 40.15 (จำนวน 163 คน) และประกาศนียบัตรวิชาชีพ (ปวช.) คิดเป็นร้อยละ 9.61 (จำนวน 39 คน) ตามลำดับ

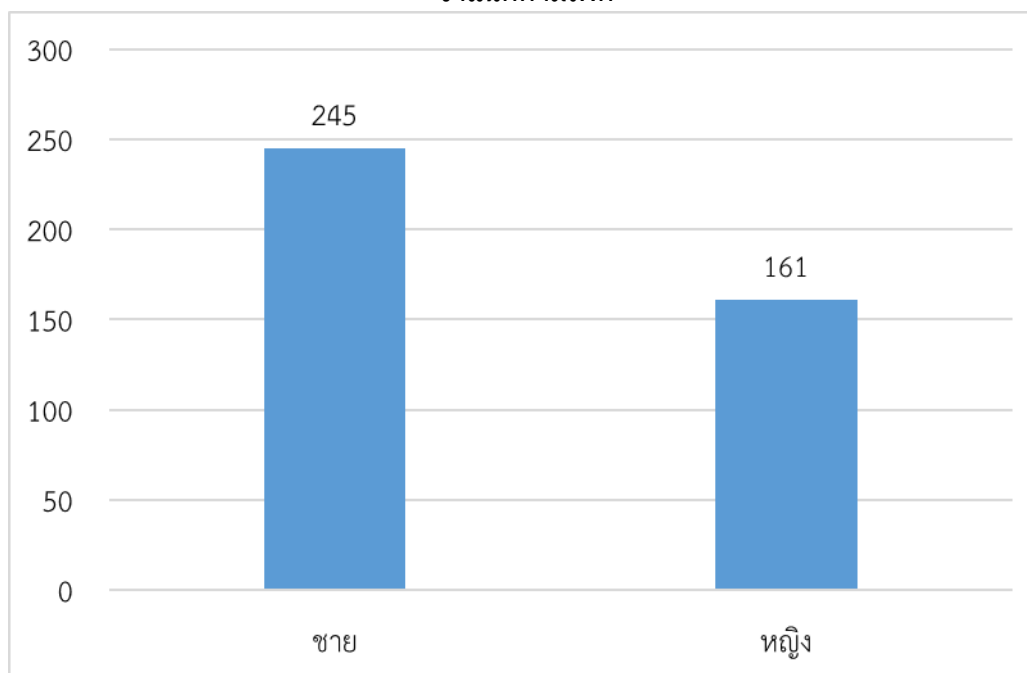
ตารางแสดงจำนวนนักศึกษาใหม่ ปีการศึกษา 2565 จำแนกตามวุฒิการศึกษาที่ใช้สมัคร

ลำดับที่	วุฒิการศึกษาที่ใช้สมัคร	จำนวน (คน)	คิดเป็นร้อยละ
1	มัธยมศึกษาตอนปลาย	204	50.25
2	ประกาศนียบัตรวิชาชีพ (ปวช.)	39	9.61
3	ประกาศนียบัตรวิชาชีพชั้นสูง (ปวส.)	163	40.15
	รวม	406	100

2. ข้อมูลส่วนตัว

2.1 เพศ

แผนภูมิแท่งที่ 3 ร้อยละของนักศึกษาใหม่ ปีการศึกษา 2567
จำแนกตามเพศ



ที่มาของข้อมูล : ฐานข้อมูลจากระบบรายงานตัว www.adms.rmutsv.ac.th

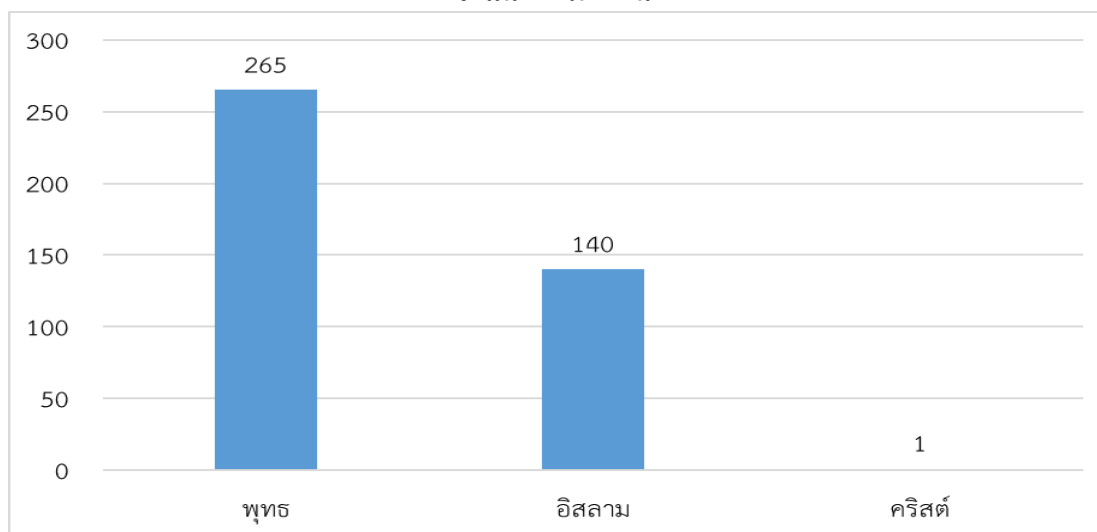
จากแผนแท่งที่ 3 แสดงให้เห็นว่าในปีการศึกษา 2567 มหาวิทยาลัยเทคโนโลยีราชมงคลศรีวิชัย วิทยาเขตตรัง มีนักศึกษาใหม่เป็นเพศชาย คิดเป็นร้อยละ 57.79 (จำนวน 178 คน) และเพศหญิง คิดเป็นร้อยละ 42.21 (จำนวน 130 คน) ตามลำดับ

ตารางแสดงจำนวนนักศึกษาใหม่ ปีการศึกษา 2567 จำแนกตามเพศ

ลำดับที่	เพศ	จำนวน (คน)	คิดเป็นร้อยละ
1	ชาย	245	60.34
2	หญิง	161	39.66
	รวม	406	100.00

2.1 ศาสนา

แผนภูมิแท่งที่ 3 ร้อยละของนักศึกษาใหม่ ปีการศึกษา 2567 จำแนกตามศาสนา



ที่มาของข้อมูล : ฐานข้อมูลจากระบบรายงานตัว www.adms.rmutsv.ac.th

จากแผนแท่งที่ 3 แสดงให้เห็นว่าในปีการศึกษา 2567 มหาวิทยาลัยเทคโนโลยีราชมงคลศรีวิชัย วิทยาเขตตรัง มีนักศึกษานับถือศาสนาพุทธ คิดเป็นร้อยละ 65.27 (จำนวน 265 คน) รองลงมาคือนักศึกษานับถือศาสนาอิสลามคิดเป็นร้อยละ 34.48 (จำนวน 140 คน) และนับถือศาสนาคริสต์คิดเป็นร้อยละ 0.25 (จำนวน 1 คน) ตามลำดับ

ตารางแสดงจำนวนนักศึกษาใหม่ ปีการศึกษา 2565 จำแนกตามเพศ

ลำดับที่	เพศ	จำนวน (คน)	คิดเป็นร้อยละ
1	พุทธ	265	65.27
2	อิสลาม	140	34.48
3	คริสต์	1	0.25
	รวม	406	100.00

ตารางแสดงจำนวนผู้สมัครและรายงานตัวนักศึกษาใหม่ ปีการศึกษา 2567

ผ่านระบบการคัดเลือกบุคคลเข้าศึกษาในสถาบันอุดมศึกษา

1. สังกัดคณะวิทยาศาสตร์และเทคโนโลยีการประมง

หลักสูตร 4 ปี

1.1 สาขาวิชาเพาะเลี้ยงสัตว์น้ำ

ลำดับที่	รอบการรับสมัคร	สมัคร	รายงานตัว
1	ม.6 รอบที่ 1 Portfolio	0	0
2	ม.6 รอบที่ 2 Quota	0	0
3	ม.6 รอบที่ 3 Admission	4	1
4	ม.6 รอบที่ 4 Direct Admission	1	0
5	ม.6 รอบที่ 4 Direct Admission (เพิ่มเติม)	0	0
6	ปวช/ปวส รอบที่ 1 โควตา	0	0
7	ปวช/ปวส รอบที่ 2 รับตรง	0	0
8	ปวช/ปวส รอบที่ 3 รับตรงอิสระ (รอบ1-6)	0	0
9	โควตาพิเศษ	151	24
รวม		156	25

1.2 สาขาวิชาวิทยาศาสตร์ทางทะเล

ลำดับที่	รอบการรับสมัคร	สมัคร	รายงานตัว
1	ม.6 รอบที่ 1 Portfolio	3	0
2	ม.6 รอบที่ 2 Quota	1	0
3	ม.6 รอบที่ 3 Admission	4	0
4	ม.6 รอบที่ 4 Direct Admission	0	0
5	ม.6 รอบที่ 4 Direct Admission (เพิ่มเติม)	0	0
6	ปวช/ปวส รอบที่ 1 โควตา	0	0
7	ปวช/ปวส รอบที่ 2 รับตรง	0	0
8	ปวช/ปวส รอบที่ 3 รับตรงอิสระ (รอบ1-6)	0	0
9	โควตาพิเศษ	219	14
รวม		227	14

1.3 สาขาวิชาการจัดการทรัพยากรและสิ่งแวดล้อม

ลำดับที่	รอบการรับสมัคร	สมัคร	รายงานตัว
1	ม.6 รอบที่ 1 Portfolio	1	0
2	ม.6 รอบที่ 2 Quota	0	0
3	ม.6 รอบที่ 3 Admission	0	0
4	ม.6 รอบที่ 4 Direct Admission	0	0
5	ม.6 รอบที่ 4 Direct Admission (เพิ่มเติม)	0	0
6	ปวช/ปวส รอบที่ 1 โควตา	0	0
7	ปวช/ปวส รอบที่ 2 รับตรง	0	0
8	ปวช/ปวส รอบที่ 3 รับตรงอิสระ (รอบ1-6)	1	0
9	โควตาพิเศษ	154	23
รวม		156	23

หลักสูตร เทียบโอน

1.1 สาขาวิชาเพาะเลี้ยงสัตว์น้ำ เทียบโอน

ลำดับที่	รอบการรับสมัคร	สมัคร	รายงานตัว
1	ปวช/ปวส รอบที่ 1 โควตา	0	0
2	ปวช/ปวส รอบที่ 2 รับตรง	0	0
3	ปวช/ปวส รอบที่ 3 รับตรงอิสระ (รอบ1-6)	0	0
4	โควตาพิเศษ	46	27
รวม		46	27

2. สังกัดวิทยาลัยการโรงแรมและการท่องเที่ยว

หลักสูตร 4 ปี

2.1 สาขาวิชาการท่องเที่ยวและการบริการ

ลำดับที่	รอบการรับสมัคร	สมัคร	รายงานตัว
1	ม.6 รอบที่ 1 Portfolio	1	0
2	ม.6 รอบที่ 2 Quota	1	0
3	ม.6 รอบที่ 3 Admission	9	0
4	ม.6 รอบที่ 4 Direct Admission	1	0
5	ม.6 รอบที่ 4 Direct Admission (เพิ่มเติม)	0	0
6	ปวช/ปวส รอบที่ 1 โควตา	0	0
7	ปวช/ปวส รอบที่ 2 รับตรง	0	0
8	ปวช/ปวส รอบที่ 3 รับตรงอิสระ (รอบ1-6)	0	0
9	โควตาพิเศษ	244	38
รวม		256	38

2.2 สาขาวิชาการบัญชี

ลำดับที่	รอบการรับสมัคร	สมัคร	รายงานตัว
1	ม.6 รอบที่ 1 Portfolio	0	0
2	ม.6 รอบที่ 2 Quota	1	0
3	ม.6 รอบที่ 3 Admission	5	0
4	ม.6 รอบที่ 4 Direct Admission	0	0
5	ม.6 รอบที่ 4 Direct Admission (เพิ่มเติม)	0	0
6	ปวช/ปวส รอบที่ 1 โควตา	2	0
7	ปวช/ปวส รอบที่ 2 รับตรง	0	0
8	ปวช/ปวส รอบที่ 3 รับตรงอิสระ (รอบ1-6)	0	0
9	โควตาพิเศษ	195	26
รวม		203	26

2.3 สาขาวิชาการจัดการและการพัฒนาธุรกิจ

ลำดับที่	รอบการรับสมัคร	สมัคร	รายงานตัว
1	ม.6 รอบที่ 1 Portfolio	0	0
2	ม.6 รอบที่ 2 Quota	0	0
3	ม.6 รอบที่ 3 Admission	0	0
4	ม.6 รอบที่ 4 Direct Admission	0	0
5	ม.6 รอบที่ 4 Direct Admission (เพิ่มเติม)	0	0
6	ปวช/ปวส รอบที่ 1 โควตา	0	0
7	ปวช/ปวส รอบที่ 2 รับตรง	0	0
8	ปวช/ปวส รอบที่ 3 รับตรงอิสระ (รอบ1-6)	0	0
9	โควตาพิเศษ	218	53
รวม		218	53

หลักสูตร เทียบโอน

2.1 สาขาวิชาการท่องเที่ยวและการบริการ เทียบโอน

ลำดับที่	รอบการรับสมัคร	สมัคร	รายงานตัว
1	ปวช/ปวส รอบที่ 1 โควตา	0	0
2	ปวช/ปวส รอบที่ 2 รับตรง	2	0
3	ปวช/ปวส รอบที่ 3 รับตรงอิสระ (รอบ1-6)	4	0
4	โควตาพิเศษ	46	16
รวม		52	16

2.2 สาขาวิชาการบัญชี เทียบโอน

ลำดับที่	รอบการรับสมัคร	สมัคร	รายงานตัว
1	ปวช/ปวส รอบที่ 1 โควตา	3	00
2	ปวช/ปวส รอบที่ 2 รับตรง	1	1
3	ปวช/ปวส รอบที่ 3 รับตรงอิสระ (รอบ1-6)	1	0
9	โควตาพิเศษ	102	9
รวม		107	10

3. สังกัดคณะวิศวกรรมศาสตร์และเทคโนโลยี

3.1 สาขาวิชาวิศวกรรมไฟฟ้า

ลำดับที่	รอบการรับสมัคร	สมัคร	รายงานตัว
1	ม.6 รอบที่ 1 Portfolio	1	0
2	ม.6 รอบที่ 2 Quota	1	0
3	ม.6 รอบที่ 3 Admission	0	0
4	ม.6 รอบที่ 4 Direct Admission	3	1
5	ม.6 รอบที่ 4 Direct Admission (เพิ่มเติม)	0	0
6	ปวช/ปวส รอบที่ 1 โควตา	2	0
7	ปวช/ปวส รอบที่ 2 รับตรง	4	0
8	ปวช/ปวส รอบที่ 3 รับตรงอิสระ (รอบ1-6)	10	3
9	โควตาพิเศษ	222	35
รวม		243	39

3.2 สาขาวิชาวิศวกรรมคอมพิวเตอร์และการสื่อสาร

ลำดับที่	รอบการรับสมัคร	สมัคร	รายงานตัว
1	ม.6 รอบที่ 1 Portfolio	0	0
2	ม.6 รอบที่ 2 Quota	0	0
3	ม.6 รอบที่ 3 Admission	0	0
4	ม.6 รอบที่ 4 Direct Admission	3	0
5	ม.6 รอบที่ 4 Direct Admission (เพิ่มเติม)	0	0
6	ปวช/ปวส รอบที่ 1 โควตา	0	0
7	ปวช/ปวส รอบที่ 2 รับตรง	1	0
8	ปวช/ปวส รอบที่ 3 รับตรงอิสระ (รอบ1-6)	1	0
9	โควตาพิเศษ	210	25
รวม		215	25

หลักสูตร เทียบโอน

3.1 สาขาวิชาวิศวกรรมไฟฟ้า เทียบโอน

ลำดับที่	รอบการรับสมัคร	สมัคร	รายงานตัว
1	ปวช/ปวส รอบที่ 1 โควตา	12	1
2	ปวช/ปวส รอบที่ 2 รับตรง	2	0
3	ปวช/ปวส รอบที่ 3 รับตรงอิสระ (รอบ1-6)	0	0
4	โควตาพิเศษ	151	79
รวม		165	80

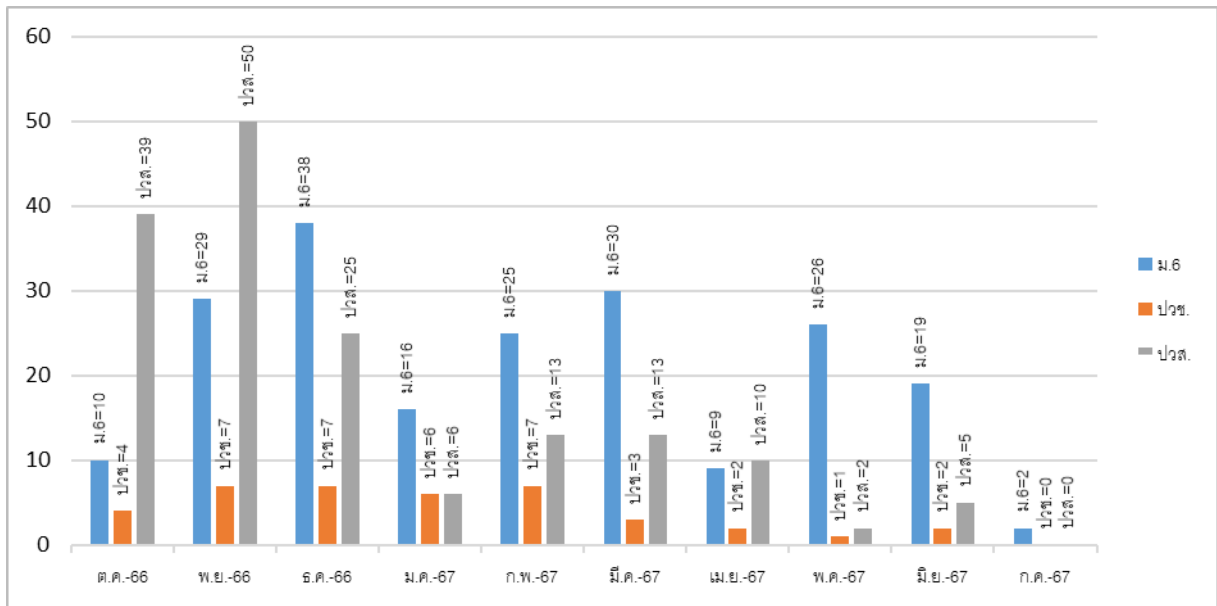
3.2 สาขาวิชาวิศวกรรมคอมพิวเตอร์และการสื่อสาร เทียบโอน

ลำดับที่	รอบการรับสมัคร	สมัคร	รายงานตัว
1	ปวช/ปวส รอบที่ 1 โควตา	1	0
2	ปวช/ปวส รอบที่ 2 รับตรง	0	0
3	ปวช/ปวส รอบที่ 3 รับตรงอิสระ (รอบ1-6)	6	1
4	โควตาพิเศษ	79	25
รวม		86	26

3.3 สาขาวิชาเทคโนโลยีและนวัตกรรมดิจิทัล (ต่อเนื่อง)

ลำดับที่	รอบการรับสมัคร	สมัคร	รายงานตัว
1	ปวช/ปวส รอบที่ 1 โควตา	0	0
2	ปวช/ปวส รอบที่ 2 รับตรง	0	0
3	ปวช/ปวส รอบที่ 3 รับตรงอิสระ (รอบ1-6)	1	0
4	โควตาพิเศษ	8	4
รวม		9	4

แผนภูมิแท่งที่ 4 แสดงจำนวนผู้รายงานตัวในแต่ละเดือน
จำแนกตามจำนวนผู้รายงานตัวในแต่ละเดือน



ที่มาของข้อมูล : ฐานข้อมูลจากระบบรายงานตัว www.adms.rmutsv.ac.th

จากแผนภูมิแท่งที่ 4 แสดงให้เห็นว่านักศึกษาใหม่ ปีการศึกษา 2567 รายงานตัวมากที่สุด ระดับปวส. เดือนพฤศจิกายน คิดเป็นร้อยละ 30.67 (จำนวน 50 คน) รองลงมาคือเดือนธันวาคม ระดับ ม.6 คิดเป็นร้อยละ 18.63 (จำนวน 38 คน) และเดือนพฤศจิกายน ธันวาคม และกุมภาพันธ์ ระดับ ปวช. คิดเป็นร้อยละ 17.95 (จำนวน 7 คน) ตามลำดับ

ตารางสถิตินักศึกษาใหม่ ปีการศึกษา 2566
จำนวนผู้รายงานตัวในแต่ละเดือน

วุฒิที่ใช้สมัคร	ต.ค. 66	พ.ย. 66	ธ.ค. 66	ม.ค. 67	ก.พ. 67	มี.ค. 67	เม.ย. 67	พ.ค. 67	มิ.ย. 67	ก.ค. 67
มัธยมศึกษาตอนปลาย (ม.6)	10	29	38	16	25	30	9	26	19	2
ประกาศนียบัตรวิชาชีพ (ปวช.)	4	7	7	6	7	3	2	1	2	0
ประกาศนียบัตรวิชาชีพชั้นสูง (ปวส.)	39	50	25	6	13	13	10	2	5	0
รวม	53	86	70	28	45	46	21	29	26	2

สถิตินักศึกษา ปีการศึกษา 2567

จำแนกตามประเภทการสมัคร

มหาวิทยาลัยเทคโนโลยีราชมงคลศรีวิชัย วิทยาเขตตรัง

	แผนรับ	ประเภท			รวม
		โควตาพิเศษ	TCAS ม.6	ปวช./ปวส.	
1. คณะวิทยาศาสตร์และเทคโนโลยีการประมง					
หลักสูตร 4 ปี					
1. สาขาวิชาเพาะเลี้ยงสัตว์น้ำ	30	24	1	0	25
2. สาขาวิชาวิทยาศาสตร์ทางทะเล	30	14	0	0	14
3. สาขาวิชาการจัดการทรัพยากรและสิ่งแวดล้อม	30	23	0	0	23
เทียบโอน					
1. สาขาวิชาเพาะเลี้ยงสัตว์น้ำ	30	27	0	0	27
รวม	<u>120</u>	<u>88</u>	<u>1</u>	<u>0</u>	<u>89</u>
2. วิทยาลัยการโรงแรมและการท่องเที่ยว					
หลักสูตร 4 ปี					
1. สาขาวิชาการท่องเที่ยวและการบริการ	30	38	0	0	38
2. สาขาวิชาการบัญชี	30	26	0	0	26
3. สาขาวิชาการสาขาวิชาการจัดการและพัฒนาธุรกิจ	30	53	0	0	53
เทียบโอน					
1. สาขาวิชาการท่องเที่ยวและการบริการ	30	16	0	0	16
2. สาขาวิชาการบัญชี	30	9	0	1	10
รวม	<u>150</u>	<u>142</u>	<u>0</u>	<u>1</u>	<u>143</u>
3. คณะวิศวกรรมศาสตร์และเทคโนโลยี					
หลักสูตร 4 ปี					
1. สาขาวิชาวิศวกรรมไฟฟ้า	30	35	1	3	39
2. สาขาวิชาวิศวกรรมคอมพิวเตอร์และการสื่อสาร	30	25	0	0	25
เทียบโอน					
1. สาขาวิชาวิศวกรรมไฟฟ้า	30	79	0	1	80
2. สาขาวิชาวิศวกรรมคอมพิวเตอร์และการสื่อสาร	30	25	0	1	26
3. สาขาวิชาเทคโนโลยีและนวัตกรรมดิจิทัล (ต่อเนื่อง)	30	8	0	0	4
รวม	<u>150</u>	<u>168</u>	<u>1</u>	<u>5</u>	<u>174</u>
รวม คณะวิทย์ฯ + วิทยาลัยฯ + คณะวิศวกรรมฯ	<u>420</u>	<u>398</u>	<u>2</u>	<u>6</u>	406
คิดเป็นร้อยละ		<u>98.03</u>	<u>0.50</u>	<u>1.47</u>	100

ตารางสถิตินักศึกษาใหม่ ปีการศึกษา 2567
จำแนกตามสถานศึกษาเดิม แยกตามสถานศึกษา

ลำดับ	ชื่อโรงเรียน	จังหวัด	สาขาวิชา	จำนวน	หลักสูตร
1	วิทยาลัยเทคนิคยะลา	ยะลา	วิศวกรรมไฟฟ้า	25	เทียบโอน
			เทคโนโลยีและนวัตกรรมดิจิทัล	2	ต่อเนื่อง
			วิศวกรรมคอมพิวเตอร์และการสื่อสาร	1	เทียบโอน
			วิศวกรรมไฟฟ้า	1	4 ปี
2	วิทยาลัยเทคนิคกระบี่	กระบี่	วิศวกรรมไฟฟ้า	11	เทียบโอน
			การท่องเที่ยวและการบริการ	6	เทียบโอน
			วิศวกรรมคอมพิวเตอร์และการสื่อสาร	4	เทียบโอน
			การท่องเที่ยวและการบริการ	1	4 ปี
			วิศวกรรมคอมพิวเตอร์และการสื่อสาร	2	4 ปี
3	วิทยาลัยเทคนิคภูเก็ต	ภูเก็ต	วิศวกรรมไฟฟ้า	19	เทียบโอน
			วิศวกรรมคอมพิวเตอร์และการสื่อสาร	1	เทียบโอน
			การบัญชี	1	4 ปี
			วิศวกรรมไฟฟ้า	1	4 ปี
4	วิทยาลัยเทคนิคตรัง	ตรัง	การท่องเที่ยวและการบริการ	4	เทียบโอน
			วิศวกรรมคอมพิวเตอร์และการสื่อสาร	4	เทียบโอน
			วิศวกรรมไฟฟ้า	3	เทียบโอน
			วิศวกรรมคอมพิวเตอร์และการสื่อสาร	2	4 ปี
			วิศวกรรมไฟฟ้า	1	4 ปี
5	โรงเรียนวังวิเศษ	ตรัง	การจัดการและการพัฒนาธุรกิจ	6	4 ปี
			การท่องเที่ยวและการบริการ	4	4 ปี
			การบัญชี	1	4 ปี
			วิทยาศาสตร์ทางทะเล	1	4 ปี
6	โรงเรียนสิเกาประชาสงเคราะห์	ตรัง	การเพาะเลี้ยงสัตว์น้ำ	3	4 ปี
			การจัดการทรัพยากรและสิ่งแวดล้อม	2	4 ปี
			วิศวกรรมไฟฟ้า	2	4 ปี
			การจัดการและการพัฒนาธุรกิจ	1	4 ปี
			การบัญชี	1	4 ปี
			วิศวกรรมคอมพิวเตอร์และการสื่อสาร	1	4 ปี
7	โรงเรียนกำแพงวิทยา	สตูล	การจัดการทรัพยากรและสิ่งแวดล้อม	5	4 ปี
			การบัญชี	2	4 ปี
			การท่องเที่ยวและการบริการ	1	4 ปี
			การเพาะเลี้ยงสัตว์น้ำ	1	4 ปี
			การจัดการและการพัฒนาธุรกิจ	1	4 ปี

ตารางสถิตินักศึกษาใหม่ ปีการศึกษา 2567
จำแนกตามสถานศึกษาเดิม แยกตามสถานศึกษา

ลำดับ	ชื่อโรงเรียน	จังหวัด	สาขาวิชา	จำนวน	หลักสูตร
8	วิทยาลัยเทคโนโลยีการเกษตรและประมงปัตตานี	ปัตตานี	การเพาะเลี้ยงสัตว์น้ำ	9	เทียบโอน
9	โรงเรียนหาดสำราญวิทยาคม	ตรัง	การท่องเที่ยวและการบริการ	5	4 ปี
			การเพาะเลี้ยงสัตว์น้ำ	2	4 ปี
			วิศวกรรมคอมพิวเตอร์และการสื่อสาร	1	4 ปี
10	โรงเรียนสภาราชนิ 2	ตรัง	วิทยาศาสตร์ทางทะเล	2	4 ปี
			วิศวกรรมไฟฟ้า	2	4 ปี
			การบัญชี	1	4 ปี
			การจัดการและการพัฒนาธุรกิจ	1	4 ปี
			การท่องเที่ยวและการบริการ	1	4 ปี
			วิศวกรรมคอมพิวเตอร์และการสื่อสาร	1	4 ปี
11	วิทยาลัยเทคนิคพัทลุง	พัทลุง	วิศวกรรมคอมพิวเตอร์และการสื่อสาร	7	เทียบโอน
			วิศวกรรมไฟฟ้า	1	4 ปี
12	วิทยาลัยการอาชีพห้วยยอด	ตรัง	วิศวกรรมไฟฟ้า	3	เทียบโอน
			การบัญชี	1	เทียบโอน
			วิศวกรรมคอมพิวเตอร์และการสื่อสาร	1	เทียบโอน
			การท่องเที่ยวและการบริการ	1	4 ปี
			การจัดการและการพัฒนาธุรกิจ	1	4 ปี
			วิศวกรรมคอมพิวเตอร์และการสื่อสาร	1	4 ปี
13	โรงเรียนทุ่งยาวผดุงศิษย์	ตรัง	การจัดการและการพัฒนาธุรกิจ	7	4 ปี
14	วิทยาลัยเทคนิคหาดใหญ่	สงขลา	วิศวกรรมไฟฟ้า	7	เทียบโอน
15	วิทยาลัยเทคนิคพังงา	พังงา	การบัญชี	6	เทียบโอน
			วิศวกรรมคอมพิวเตอร์และการสื่อสาร	1	4 ปี
16	โรงเรียนย่านตาขาวรัฐชนูปถัมภ์	ตรัง	การเพาะเลี้ยงสัตว์น้ำ	3	4 ปี
			การจัดการและการพัฒนาธุรกิจ	2	4 ปี
			วิทยาศาสตร์ทางทะเล	1	4 ปี
			การจัดการทรัพยากรและสิ่งแวดล้อม	1	4 ปี
17	วิทยาลัยเทคนิคสตูล	สตูล	วิศวกรรมไฟฟ้า	4	เทียบโอน
			การบัญชี	2	เทียบโอน
18	โรงเรียนวิเชียรมาตุ 2	ตรัง	การจัดการและการพัฒนาธุรกิจ	6	4 ปี
19	โรงเรียนราชประชานุเคราะห์ 37	กระบี่	การจัดการและการพัฒนาธุรกิจ	4	4 ปี
			การบัญชี	2	4 ปี
20	โรงเรียนตรังรังสฤษฏ์	ตรัง	การจัดการและการพัฒนาธุรกิจ	6	4 ปี

ตารางสถิตินักศึกษาใหม่ ปีการศึกษา 2567
จำแนกตามสถานศึกษาเดิม แยกตามสถานศึกษา

ลำดับ	ชื่อโรงเรียน	จังหวัด	สาขาวิชา	จำนวน	หลักสูตร
21	โรงเรียนมัธยมวัดควนวิเศษมูลนิธิ	ตรัง	วิทยาศาสตร์ทางทะเล	2	4 ปี
			การบัญชี	1	4 ปี
			วิศวกรรมไฟฟ้า	1	4 ปี
			วิศวกรรมคอมพิวเตอร์และการสื่อสาร	1	4 ปี
22	โรงเรียนในเตาพิทยาคม	ตรัง	การจัดการและการพัฒนาธุรกิจ	3	4 ปี
			การเพาะเลี้ยงสัตว์น้ำ	1	4 ปี
			การจัดการทรัพยากรและสิ่งแวดล้อม	1	4 ปี
23	วิทยาลัยเกษตรและเทคโนโลยีกระบี่	กระบี่	การเพาะเลี้ยงสัตว์น้ำ	5	เทียบโอน
24	วิทยาลัยเกษตรและเทคโนโลยีนครศรีธรรมราช	นครศรีธรรมราช	การเพาะเลี้ยงสัตว์น้ำ (เทียบโอน)	5	เทียบโอน
25	โรงเรียนวิเชียรมาตุ	ตรัง	การท่องเที่ยวและการบริการ	2	4 ปี
			วิศวกรรมไฟฟ้า	2	4 ปี
26	โรงเรียนปะเหลียนผดุงศิษย์	ตรัง	การจัดการทรัพยากรและสิ่งแวดล้อม	2	4 ปี
			การท่องเที่ยวและการบริการ	1	4 ปี
			วิศวกรรมคอมพิวเตอร์และการสื่อสาร	1	4 ปี
27	โรงเรียนดารุลมาอาเรฟมูลนิธิ	สตูล	การจัดการและการพัฒนาธุรกิจ	2	4 ปี
			การจัดการทรัพยากรและสิ่งแวดล้อม	1	4 ปี
			วิศวกรรมไฟฟ้า	1	4 ปี
28	โรงเรียนควนพระสาครินทร์	พัทลุง	การจัดการและการพัฒนาธุรกิจ	4	4 ปี
29	โรงเรียนคลองพนสฤทธิพิทยา	กระบี่	การท่องเที่ยวและการบริการ	2	4 ปี
			วิทยาศาสตร์ทางทะเล	2	4 ปี
30	โรงเรียนคลองท่อมราชภัฏรังสรรค์	กระบี่	วิศวกรรมไฟฟ้า	2	4 ปี
			วิศวกรรมคอมพิวเตอร์และการสื่อสาร	1	4 ปี
			การเพาะเลี้ยงสัตว์น้ำ	1	4 ปี
31	โรงเรียนกันตังพิทยากร	ตรัง	การท่องเที่ยวและการบริการ	1	4 ปี
			การบัญชี	1	4 ปี
			วิทยาศาสตร์ทางทะเล	1	4 ปี
			วิศวกรรมไฟฟ้า	1	4 ปี
32	วิทยาลัยประมงติณสูลานนท์	สงขลา	การเพาะเลี้ยงสัตว์น้ำ	4	เทียบโอน
33	วิทยาลัยเทคนิคกลาง	ภูเก็ต	วิศวกรรมไฟฟ้า	4	เทียบโอน
34	วิทยาลัยการอาชีพปะเหลียน	ตรัง	วิศวกรรมไฟฟ้า	2	4 ปี
			เทคโนโลยีและนวัตกรรมดิจิทัล	2	ต่อเนื่อง

ตารางสถิตินักศึกษาใหม่ ปีการศึกษา 2567
จำแนกตามสถานศึกษาเดิม แยกตามสถานศึกษา

ลำดับ	ชื่อโรงเรียน	จังหวัด	สาขาวิชา	จำนวน	หลักสูตร
35	โรงเรียนอรุณศาสตร์วิทยามูลนิธิ	สตูล	วิศวกรรมไฟฟ้า	2	4 ปี
			การบัญชี	1	4 ปี
36	โรงเรียนห้วยนางราษฎร์บำรุง	ตรัง	การเพาะเลี้ยงสัตว์น้ำ	3	4 ปี
37	โรงเรียนสันติธรรมวิทยา มูลนิธิ	ตรัง	การท่องเที่ยวและการบริการ	2	4 ปี
			การจัดการและการพัฒนาธุรกิจ	1	4 ปี
38	โรงเรียนสภาราชาินี จังหวัดตรัง	ตรัง	การท่องเที่ยวและการบริการ	2	4 ปี
			วิทยาศาสตร์ทางทะเล	1	4 ปี
39	โรงเรียนวิเชียรมาตุ 3	ตรัง	การท่องเที่ยวและการบริการ	1	4 ปี
			การเพาะเลี้ยงสัตว์น้ำ	1	4 ปี
			การจัดการทรัพยากรและสิ่งแวดล้อม	1	4 ปี
40	โรงเรียนรัฐานุประดิษฐ์นุสรณ์	ตรัง	การจัดการทรัพยากรและสิ่งแวดล้อม	3	4 ปี
41	โรงเรียนทุ่งหว้าวารีวิทย	สตูล	การบัญชี	3	4 ปี
42	โรงเรียนควนโดนวิทยา	สตูล	การจัดการและการพัฒนาธุรกิจ	1	4 ปี
			วิศวกรรมคอมพิวเตอร์และการสื่อสาร	1	4 ปี
			วิศวกรรมไฟฟ้า	1	4 ปี
43	โรงเรียนกันตังรัฐศึกษา	ตรัง	การบัญชี	3	4 ปี
44	กศน.อำเภอสิเกา	ตรัง	การจัดการทรัพยากรและสิ่งแวดล้อม	2	4 ปี
			การบัญชี	1	4 ปี
45	วิทยาลัยเทคนิคสุราษฎร์ธานี	สุราษฎร์ธานี	วิศวกรรมคอมพิวเตอร์และการสื่อสาร	1	เทียบโอน
			วิศวกรรมไฟฟ้า	1	4 ปี
			วิศวกรรมไฟฟ้า	1	เทียบโอน
46	วิทยาลัยการอาชีพตรัง	ตรัง	การจัดการและการพัฒนาธุรกิจ	1	4 ปี
			การบัญชี	1	4 ปี
			วิศวกรรมคอมพิวเตอร์และการสื่อสาร	1	เทียบโอน
47	วิทยาลัยประมงชุมพรเขตรอุดมศักดิ์	ชุมพร	การเพาะเลี้ยงสัตว์น้ำ	3	เทียบโอน
48	โรงเรียนเอกภาพศาสนวิชัย	กระบี่	การจัดการและการพัฒนาธุรกิจ	1	4 ปี
			การเพาะเลี้ยงสัตว์น้ำ	1	4 ปี
49	โรงเรียนแสงธรรมวิทยาทรงมูลนิธิ	ตรัง	การจัดการและการพัฒนาธุรกิจ	1	4 ปี
			วิศวกรรมคอมพิวเตอร์และการสื่อสาร	1	4 ปี
50	โรงเรียนสวัสดิ์รัตนภิมุข	ตรัง	การเพาะเลี้ยงสัตว์น้ำ	1	4 ปี
		ตรัง	วิทยาศาสตร์ทางทะเล	1	4 ปี
51	โรงเรียนเมืองกระบี่	กระบี่	การท่องเที่ยวและการบริการ	1	4 ปี
			การเพาะเลี้ยงสัตว์น้ำ	1	4 ปี

ตารางสถิตินักศึกษาใหม่ ปีการศึกษา 2567
จำแนกตามสถานศึกษาเดิม แยกตามสถานศึกษา

ลำดับ	ชื่อโรงเรียน	จังหวัด	สาขาวิชา	จำนวน	หลักสูตร
52	โรงเรียนประทีปศาสน์วิทยามูลนิธิ	พัทลุง	การจัดการทรัพยากรและสิ่งแวดล้อม	1	4 ปี
			การเพาะเลี้ยงสัตว์น้ำ	1	4 ปี
53	โรงเรียนตรังคริสเตียนศึกษา	ตรัง	การเพาะเลี้ยงสัตว์น้ำ	1	4 ปี
			วิทยาศาสตร์ทางทะเล	1	4 ปี
54	โรงเรียนเฉลิมพระเกียรติสมเด็จพระศรีนครินทร์	ภูเก็ต	การเพาะเลี้ยงสัตว์น้ำ	1	4 ปี
			วิศวกรรมคอมพิวเตอร์และการสื่อสาร	1	4 ปี
55	กศน.อำเภอห้วยยอด	ตรัง	การท่องเที่ยวและการบริการ	1	4 ปี
			การบัญชี	1	4 ปี
56	กศน.อำเภอกันตัง	ตรัง	การท่องเที่ยวและการบริการ	1	4 ปี
			การเพาะเลี้ยงสัตว์น้ำ	1	4 ปี
57	วิทยาลัยการอาชีพหลวงประธานราษฎร์นิกร	สุราษฎร์ธานี	วิศวกรรมไฟฟ้า	2	4 ปี
58	วิทยาลัยการอาชีพละงู	สตูล	วิศวกรรมคอมพิวเตอร์และการสื่อสาร	2	เทียบโอน
59	วิทยาลัยเทคโนโลยีทักษิณอาชีวศึกษา	สงขลา	การท่องเที่ยวและการบริการ	2	เทียบโอน
60	วิทยาลัยเทคโนโลยีสันติวิทยีสงขลา	สงขลา	การท่องเที่ยวและการบริการ	2	4 ปี
61	วิทยาลัยเทคนิคป่าพะยอม	พัทลุง	วิศวกรรมคอมพิวเตอร์และการสื่อสาร	1	4 ปี
			วิศวกรรมไฟฟ้า	1	4 ปี
62	วิทยาลัยการอาชีพห้วยเหมือง	พังงา	การท่องเที่ยวและการบริการ	2	เทียบโอน
63	วิทยาลัยการอาชีพปัตตานี	ปัตตานี	วิศวกรรมไฟฟ้า	2	เทียบโอน
64	วิทยาลัยเทคนิคทุ่งสง	นครศรีธรรมราช	วิศวกรรมไฟฟ้า	2	4 ปี
65	วิทยาลัยการอาชีพอ่าวลึก	กระบี่	วิศวกรรมไฟฟ้า	1	เทียบโอน
			การท่องเที่ยวและการบริการ	1	เทียบโอน
66	โรงเรียนนิต้าศึกษาศาสตร์	สตูล	การเพาะเลี้ยงสัตว์น้ำ	1	4 ปี
			วิศวกรรมไฟฟ้า	1	4 ปี
67	โรงเรียนอุดมวิทยายน	พัทลุง	การท่องเที่ยวและการบริการ	1	4 ปี
68	โรงเรียนอิสลามวิทยานูเคราะห์	สงขลา	วิศวกรรมคอมพิวเตอร์และการสื่อสาร	1	4 ปี
69	โรงเรียนอ่าวลึกประชาสรรค์	กระบี่	การบัญชี	1	4 ปี
70	โรงเรียนอรัญยานพิทยานุสรณ์	กระบี่	วิศวกรรมไฟฟ้า	1	4 ปี
71	โรงเรียนอัครกัญญาอิสลามียะห์	นราธิวาส	วิศวกรรมไฟฟ้า	1	4 ปี
72	โรงเรียนหาดใหญ่วิทยาลัย2	สงขลา	การบัญชี	1	4 ปี
73	โรงเรียนหาดใหญ่รัฐประชาสรรค์	สงขลา	การเพาะเลี้ยงสัตว์น้ำ	1	4 ปี
74	โรงเรียนสิชลคุณาธารวิทยา	นครศรีธรรมราช	วิทยาศาสตร์ทางทะเล	1	4 ปี
75	โรงเรียนสตรีศึกษา	สงขลา	การบัญชี	1	4 ปี
76	โรงเรียนศึกษารวมอิสลามมูลนิธิ	พัทลุง	การจัดการทรัพยากรและสิ่งแวดล้อม	1	4 ปี
77	โรงเรียนวังหินวิทยาคม	นครศรีธรรมราช	การท่องเที่ยวและการบริการ	1	4 ปี

ตารางสถิตินักศึกษาใหม่ ปีการศึกษา 2567
จำแนกตามสถานศึกษาเดิม แยกตามสถานศึกษา

ลำดับ	ชื่อโรงเรียน	จังหวัด	สาขาวิชา	จำนวน	หลักสูตร
78	โรงเรียนลำภูราเรืองวิทย์	ตรัง	การท่องเที่ยวและการบริการ	1	4 ปี
79	โรงเรียนละงูพิทยาคม	สตูล	การท่องเที่ยวและการบริการ	1	4 ปี
80	โรงเรียนมุสลิมสตูลวิทยา	สตูล	การท่องเที่ยวและการบริการ	1	4 ปี
81	โรงเรียนพัทลุง	พัทลุง	วิศวกรรมคอมพิวเตอร์และการสื่อสาร	1	4 ปี
82	โรงเรียนพนมเบญจา	กระบี่	วิศวกรรมคอมพิวเตอร์และการสื่อสาร	1	4 ปี
83	โรงเรียนปัญญาสารธรรมมูลนิธิ	นครศรีธรรมราช	การจัดการและการพัฒนาธุรกิจ	1	4 ปี
84	โรงเรียนปลายพระยาพิทยาคม	กระบี่	การจัดการและการพัฒนาธุรกิจ	1	4 ปี
85	โรงเรียนประสานวิทยามูลนิธิ	ปัตตานี	วิศวกรรมไฟฟ้า	1	4 ปี
86	โรงเรียนเบญจมาชูทิศ จังหวัดปัตตานี	ปัตตานี	วิศวกรรมคอมพิวเตอร์และการสื่อสาร	1	4 ปี
87	โรงเรียนบางดีพิทยาคม	ตรัง	การเพาะเลี้ยงสัตว์น้ำ	1	4 ปี
88	โรงเรียนบ่อเกลือ จ.น่าน	น่าน	การท่องเที่ยวและการบริการ	1	4 ปี
89	โรงเรียนนุรุลอิสลามมูลนิธิ	สงขลา	การท่องเที่ยวและการบริการ	1	4 ปี
90	โรงเรียนนาทวีพิทยาคม	สงขลา	การจัดการทรัพยากรและสิ่งแวดล้อม	1	4 ปี
91	โรงเรียนธิดาแม่พระ กระบี่	กระบี่	การบัญชี	1	4 ปี
92	โรงเรียนท่าชนะ	สงขลา	การจัดการและการพัฒนาธุรกิจ	1	4 ปี
93	โรงเรียนตะโหมด	พัทลุง	การจัดการทรัพยากรและสิ่งแวดล้อม	1	4 ปี
94	โรงเรียนคาริสสลามวิทยา	พังงา	วิศวกรรมคอมพิวเตอร์และการสื่อสาร	1	4 ปี
95	โรงเรียนชะอวดวิทยาการ	นครศรีธรรมราช	วิศวกรรมคอมพิวเตอร์และการสื่อสาร	1	4 ปี
96	โรงเรียนเฉลิมพระเกียรติสมเด็จพระศรีนครินทร์	นครศรีธรรมราช	วิศวกรรมไฟฟ้า	1	4 ปี
97	โรงเรียนเคียนซาพิทยาคม	สุราษฎร์ธานี	วิศวกรรมไฟฟ้า	1	4 ปี
98	โรงเรียนควนขนุน	พัทลุง	วิศวกรรมคอมพิวเตอร์และการสื่อสาร	1	4 ปี
99	โรงเรียนคลองยางประชานุสรณ์	กระบี่	การบัญชี	1	4 ปี
100	โรงเรียนกาญจนาภิเษกวิทยาลัย กระบี่	กระบี่	วิทยาศาสตร์ทางทะเล	1	4 ปี
101	กศน.อำเภอ่าววิเศษ	ตรัง	การท่องเที่ยวและการบริการ	1	4 ปี
102	กศน.อำเภอรัตนภูมิ	สงขลา	การจัดการทรัพยากรและสิ่งแวดล้อม	1	4 ปี
103	วิทยาลัยการอาชีพเวียงสระ	สุราษฎร์ธานี	วิศวกรรมไฟฟ้า	1	4 ปี
104	วิทยาลัยเทคนิคกาญจนาดิษฐ์	สุราษฎร์ธานี	วิศวกรรมคอมพิวเตอร์และการสื่อสาร	1	เทียบโอน
105	วิทยาลัยอาชีวศึกษาภวนาโพธิ์คุณ	สุราษฎร์ธานี	การท่องเที่ยวและการบริการ	1	4 ปี
106	วิทยาลัยอาชีวศึกษาสุราษฎร์ธานี	สุราษฎร์ธานี	วิศวกรรมคอมพิวเตอร์และการสื่อสาร	1	4 ปี
107	วิทยาลัยเทคโนโลยีชื่นชมไทย-เยอรมัน สระบุรี	สระบุรี	วิศวกรรมไฟฟ้า	1	4 ปี
108	วิทยาลัยเกษตรและเทคโนโลยีสตูล	สตูล	การเพาะเลี้ยงสัตว์น้ำ	1	เทียบโอน
109	วิทยาลัยเทคนิคลำปาง	ลำปาง	วิศวกรรมคอมพิวเตอร์และการสื่อสาร	1	เทียบโอน
110	วิทยาลัยการอาชีพรามัน	ยะลา	วิศวกรรมไฟฟ้า	1	เทียบโอน

ตารางสถิตินักศึกษาใหม่ ปีการศึกษา 2567
จำแนกตามสถานศึกษาเดิม แยกตามสถานศึกษา

ลำดับ	ชื่อโรงเรียน	จังหวัด	สาขาวิชา	จำนวน	หลักสูตร
111	วิทยาลัยอาชีวศึกษายะลา	ยะลา	วิศวกรรมคอมพิวเตอร์และการสื่อสาร	1	เทียบโอน
112	วิทยาลัยเทคโนโลยีพณิชยการอยุธยา	พระนครศรีอยุธยา	วิศวกรรมไฟฟ้า	1	4 ปี
113	วิทยาลัยเทคนิคปัตตานี	ปัตตานี	วิศวกรรมไฟฟ้า	1	เทียบโอน
114	วิทยาลัยอาชีวศึกษาปัตตานี	ปัตตานี	การท่องเที่ยวและการบริการ	1	4 ปี
115	วิทยาลัยการอาชีพกันตัง	ตรัง	การจัดการและการพัฒนาธุรกิจ	1	4 ปี
116	วิทยาลัยเทคนิคนครศรีธรรมราช	นครศรีธรรมราช	วิศวกรรมไฟฟ้า	1	4 ปี
117	วิทยาลัยเทคนิคสีชล	นครศรีธรรมราช	วิศวกรรมคอมพิวเตอร์และการสื่อสาร	1	4 ปี
118	วิทยาลัยเทคโนโลยีประทีปศาสน์โปลิเทค	นครศรีธรรมราช	วิศวกรรมไฟฟ้า	1	4 ปี
119	วิทยาลัยเทคโนโลยีภาคใต้ (เอส.เทค.)	นครศรีธรรมราช	วิศวกรรมคอมพิวเตอร์และการสื่อสาร	1	เทียบโอน
120	วิทยาลัยอาชีวศึกษานครศรีธรรมราช	นครศรีธรรมราช	การท่องเที่ยวและการบริการ	1	เทียบโอน
121	วิทยาลัยอาชีวศึกษาโปลิเทคนิคตรัง	ตรัง	การบัญชี	1	เทียบโอน
รวมทั้งสิ้น				406	

ตารางสถิตินักศึกษาใหม่ ปีการศึกษา 2567
จำแนกตามสถานศึกษาเดิม แยกเป็นสาขาวิชา

ลำดับ ที่	สาขาวิชา	ชื่อโรงเรียน/วิทยาลัย	จังหวัด	วุฒิการ สมัคร	จำนวน
1	การเพาะเลี้ยงสัตว์น้ำ	โรงเรียนย่านตาขาวรัฐชนูปถัมภ์	ตรัง	ม.6	3
		โรงเรียนสิเกาประชาผดุงวิทย์	ตรัง	ม.6	3
		โรงเรียนห้วยนางราษฎร์บำรุง	ตรัง	ม.6	3
		โรงเรียนหาดสำราญวิทยาคม	ตรัง	ม.6	2
		กศน.อำเภอกันตัง	ตรัง	ม.6	1
		โรงเรียนกำแพงวิทยา	สตูล	ม.6	1
		โรงเรียนคลองท่อมราษฎร์รังสรรค์	กระบี่	ม.6	1
		โรงเรียนเฉลิมพระเกียรติสมเด็จพระศรีนครินทร์	ภูเก็ต	ม.6	1
		โรงเรียนตรังคริสเตียนศึกษา	ตรัง	ม.6	1
		โรงเรียนนิด้าศึกษาศาสตร์	สตูล	ม.6	1
		โรงเรียนในเตापัทยาคม	ตรัง	ม.6	1
		โรงเรียนบางดีวิทยาคม	ตรัง	ม.6	1
		โรงเรียนประทีปศาสน์วิทยามูลนิธิ จ.พัทลุง	พัทลุง	ม.6	1
		โรงเรียนเมืองกระบี่	กระบี่	ม.6	1
		โรงเรียนวิเชียรมาตุ 3	ตรัง	ม.6	1
		โรงเรียนสวัสดิ์รัตนากิมุข	ตรัง	ม.6	1
โรงเรียนหาดใหญ่รัฐประชาสรรค์	สงขลา	ม.6	1		
โรงเรียนเอกภาพศาสน์วิชญ์	กระบี่	ม.6	1		
รวม					25
2	การเพาะเลี้ยงสัตว์น้ำ เทียบโอน	วิทยาลัยเทคโนโลยีการเกษตรและประมงปัตตานี	ปัตตานี	ปวส	9
		วิทยาลัยเกษตรและเทคโนโลยีกระบี่	กระบี่	ปวส	5
		วิทยาลัยเกษตรและเทคโนโลยีนครศรีธรรมราช	นครศรีธรรมราช	ปวส	4
		วิทยาลัยประมงติณสูลานนท์	สงขลา	ปวส	4
		วิทยาลัยประมงชุมพรเขตรอุดมศักดิ์	ชุมพร	ปวส	3
		วิทยาลัยเกษตรและเทคโนโลยีนครศรีธรรมราช	นครศรีธรรมราช	ปวส	1
		วิทยาลัยเกษตรและเทคโนโลยีสตูล	สตูล	ปวส	1
รวม					27

ตารางสถิตินักศึกษาใหม่ ปีการศึกษา 2567
จำแนกตามสถานศึกษาเดิม แยกเป็นสาขาวิชา

ลำดับ ที่	สาขาวิชา	ชื่อโรงเรียน/วิทยาลัย	จังหวัด	วุฒิการ สมัคร	จำนวน
3	วิทยาศาสตร์ทางทะเล	โรงเรียนคลองพนสฤกษ์ดีพิทยฯ	กระบี่	ม.6	2
		โรงเรียนมัธยมวัดควนวิเศษมูลนิธิ	ตรัง	ม.6	2
		โรงเรียนสภาราชนี 2	ตรัง	ม.6	2
		โรงเรียนกันตังพิทยากร	ตรัง	ม.6	1
		โรงเรียนกาญจนาภิเษกวิทยาลัย กระบี่	กระบี่	ม.6	1
		โรงเรียนตรังคริสเตียนศึกษา	ตรัง	ม.6	1
		โรงเรียนย่านตาขาวรัฐชนูปถัมภ์	ตรัง	ม.6	1
		โรงเรียนวังวิเศษ	ตรัง	ม.6	1
		โรงเรียนสภาราชนี จังหวัดตรัง	ตรัง	ม.6	1
		โรงเรียนส่วสดีรัตนากิมุข	ตรัง	ม.6	1
		โรงเรียนสิชลคุณาธารวิทยา	นครศรีธรรมราช	ม.6	1
รวม					14
4	การจัดการทรัพยากรและสิ่งแวดล้อม	โรงเรียนกำแพงพิทยา	สตูล	ม.6	5
		โรงเรียนรัชฎานุปประดิษฐ์อนุสรณ์	ตรัง	ม.6	3
		กศน.อำเภอสิเกา	ตรัง	ม.6	2
		โรงเรียนปะเหลียนผดุงศิษย์	ตรัง	ม.6	2
		โรงเรียนสิเกาประชามตุงวิทย์	ตรัง	ม.6	2
		กศน.อำเภอรัตภูมิ	สงขลา	ม.6	1
		โรงเรียนดาร์ลุมาอาเรฟมูลนิธิ	สตูล	ม.6	1
		โรงเรียนตะโหมด	พัทลุง	ม.6	1
		โรงเรียนนาทวีวิทยาคม	สงขลา	ม.6	1
		โรงเรียนในเตาพิทยาคม	ตรัง	ม.6	1
		โรงเรียนประทีปศาสนวิद्याมูลนิธิ	พัทลุง	ม.6	1
		โรงเรียนย่านตาขาวรัฐชนูปถัมภ์	ตรัง	ม.6	1
		โรงเรียนวิเชียรมาตุ 3	ตรัง	ม.6	1
		โรงเรียนศึกษาธรรมอิสลามมูลนิธิ	พัทลุง	ม.6	1
รวม					23

ตารางสถิตินักศึกษาใหม่ ปีการศึกษา 2567
จำแนกตามสถานศึกษาเดิม แยกเป็นสาขาวิชา

ลำดับ ที่	สาขาวิชา	ชื่อโรงเรียน/วิทยาลัย	จังหวัด	วุฒิการ สมัคร	จำนวน
5	การท่องเที่ยวและการบริการ	โรงเรียนหาดสำราญวิทยาคม	ตรัง	ม.6	5
		โรงเรียนวังวิเศษ	ตรัง	ม.6	4
		โรงเรียนสันติธรรมวิद्याมูลนิธิ	ตรัง	ม.6	2
		โรงเรียนสภาราชนิ จังหวัดตรัง	ตรัง	ม.6	2
		โรงเรียนวิเชียรมาตุ	ตรัง	ม.6	2
		โรงเรียนคลองพนสฤกษ์ดีพิทยา	กระบี่	ม.6	2
		วิทยาลัยอาชีวศึกษาภวานาโพธิศุณ	สุราษฎร์ธานี	ปวช	1
		วิทยาลัยอาชีวศึกษาปัตตานี	ปัตตานี	ปวช	1
		วิทยาลัยเทคโนโลยีสันติวิทย์สงขลา	สงขลา	ปวช	1
		วิทยาลัยเทคโนโลยีสันติวิทย์สงขลา	สงขลา	ปวช	1
		วิทยาลัยเทคนิคกระบี่	กระบี่	ปวช	1
		วิทยาลัยการอาชีพห้วยยอด	ตรัง	ปวช	1
		โรงเรียนอุดมวิทยานน	พัทลุง	ม.6	1
		โรงเรียนสภาราชนิ 2	ตรัง	ม.6	1
		โรงเรียนวิเชียรมาตุ 3	ตรัง	ม.6	1
		โรงเรียนวังหินวิทยาคม	นครศรีธรรมราช	ม.6	1
		โรงเรียนลำภูราเรืองวิทย์	ตรัง	ม.6	1
		โรงเรียนละงูพิทยาคม	สตูล	ม.6	1
		โรงเรียนเมืองกระบี่	กระบี่	ม.6	1
		โรงเรียนมุสลิมสตูลวิทยา	สตูล	ม.6	1
		โรงเรียนปะเหลียนผดุงศิษย์	ตรัง	ม.6	1
		โรงเรียนป่อเกลือ จ.น่าน	น่าน	ม.6	1
		โรงเรียนนุรุดิงซานมูลนิธิ	สงขลา	ม.6	1
		โรงเรียนกำแพงวิทยา	สตูล	ม.6	1
		โรงเรียนกันตังพิทยากร	ตรัง	ม.6	1
		กศน.อำเภอวังวิเศษ	ตรัง	ม.6	1
กศน.อำเภอกันตัง	ตรัง	ม.6	1		
รวม					38
6	การท่องเที่ยวและการบริการ เทียบโอน	วิทยาลัยเทคนิคกระบี่	กระบี่	ปวส	6
		วิทยาลัยเทคนิคตรัง	ตรัง	ปวส	4
		วิทยาลัยการอาชีพท้ายเหมือง	พังงา	ปวส	2
		วิทยาลัยเทคโนโลยีทักษิณอาชีวศึกษา	สงขลา	ปวส	2
		วิทยาลัยการอาชีพอ่าวลึก	กระบี่	ปวส	1
		วิทยาลัยอาชีวศึกษานครศรีธรรมราช	นครศรีธรรมราช	ปวส	1
รวม					21

ตารางสถิตินักศึกษาใหม่ ปีการศึกษา 2566
จำแนกตามสถานศึกษาเดิม แยกเป็นสาขาวิชา

ลำดับ ที่	สาขาวิชา	ชื่อโรงเรียน/วิทยาลัย	จังหวัด	วุฒิการ สมัคร	จำนวน
7	การจัดการและการพัฒนาธุรกิจ	โรงเรียนทุ่งยาวผดุงศิษย์	ตรัง	ม.6	7
		โรงเรียนวิเชียรมาตุ 2	ตรัง	ม.6	7
		โรงเรียนตรังรังสฤษฎ์	ตรัง	ม.6	6
		โรงเรียนวังวิเศษ	ตรัง	ม.6	6
		โรงเรียนควนพระสาครินทร์	พัทลุง	ม.6	4
		โรงเรียนราชประชานุเคราะห์ 37	กระบี่	ม.6	4
		โรงเรียนในเตापัทธาคม	ตรัง	ม.6	3
		โรงเรียนคารุลมาอาเรพุลนินิ	สตูล	ม.6	2
		โรงเรียนย่านตาขาวรัฐชนูปถัมภ์	ตรัง	ม.6	2
		โรงเรียนกำแพงวิทยา	สตูล	ม.6	1
		โรงเรียนควนโดนวิทยา	สตูล	ม.6	1
		โรงเรียนท่าชนะ	สงขลา	ม.6	1
		โรงเรียนปลายพระยาวิทยาคม	กระบี่	ม.6	1
		โรงเรียนปัญญาสารธรรมมุลนินิ	นครศรีธรรมราช	ม.6	1
		โรงเรียนสันติธรรมวิทยา มุลนินิ	ตรัง	ม.6	1
		โรงเรียนสิเกาประชาผดุงวิทย์	ตรัง	ม.6	1
		โรงเรียนแสงธรรมวิทยาตรังมุลนินิ	ตรัง	ม.6	1
		โรงเรียนเอกภาพศาสนวิษุญ์	กระบี่	ม.6	1
		วิทยาลัยการอาชีพกันตัง	ตรัง	ปวช	1
		วิทยาลัยการอาชีพตรัง	ตรัง	ปวช	1
วิทยาลัยการอาชีพห้วยยอด	ตรัง	ปวช	1		
รวม					53

ตารางสถิตินักศึกษาใหม่ ปีการศึกษา 2566
 จำแนกตามสถานศึกษาเดิม แยกเป็นสาขาวิชา

ลำดับ ที่	สาขาวิชา	ชื่อโรงเรียน/วิทยาลัย	จังหวัด	วุฒิการ สมัคร	จำนวน
8	การบัญชี	โรงเรียนกันตังรัชฎาศึกษา	ตรัง	ม.6	3
		โรงเรียนทุ่งหว้าวิทย	สตูล	ม.6	3
		โรงเรียนกำแพงวิทยา	สตูล	ม.6	2
		โรงเรียนราชประชานุเคราะห์ 37	กระบี่	ม.6	2
		กศน.อำเภอห้วยยอด	ตรัง	ม.6	2
		กศน.อำเภอสิเกา	ตรัง	ม.6	1
		โรงเรียนกันตังพิทยากร	ตรัง	ม.6	1
		โรงเรียนคลองยางประชานุสรณ์	กระบี่	ม.6	1
		โรงเรียนธิดาแม่พระ กระบี่	กระบี่	ม.6	1
		โรงเรียนมัธยมวัดควนวิเศษมูลนิธิ	ตรัง	ม.6	1
		โรงเรียนวังวิเศษ	ตรัง	ม.6	1
		โรงเรียนสตรีศึกษา	สงขลา	ม.6	1
		โรงเรียนสภาราชินี 2	ตรัง	ม.6	1
		โรงเรียนสิเกาประชาผดุงวิทย	ตรัง	ม.6	1
		โรงเรียนหาดใหญ่วิทยาลัย2	สงขลา	ม.6	1
		โรงเรียนอรุณศาสนวิद्याมูลนิธิ	สตูล	ม.6	1
		โรงเรียนอ่าวลึกประชาสรรค์	กระบี่	ม.6	1
		วิทยาลัยการอาชีพตรัง	ตรัง	ปวช	1
วิทยาลัยเทคนิคภูเก็ต	ภูเก็ต	ปวช	1		
รวม					26
9	การบัญชี เทียบโอน	วิทยาลัยเทคนิคพังงา	พังงา	ปวส	6
		วิทยาลัยเทคนิคสตูล	สตูล	ปวส	2
		วิทยาลัยการอาชีพห้วยยอด	ตรัง	ปวส	1
		วิทยาลัยอาชีวศึกษาโปสเทคนิคตรัง	ตรัง	ปวส	1
รวม					10

ตารางสถิตินักศึกษาใหม่ ปีการศึกษา 2567
จำแนกตามสถานศึกษาเดิม แยกเป็นสาขาวิชา

ลำดับ ที่	สาขาวิชา	ชื่อโรงเรียน/วิทยาลัย	จังหวัด	วุฒิการ สมัคร	จำนวน
10	วิศวกรรมไฟฟ้า	โรงเรียนคลองท่อมราษฎร์รังสรรค์	กระบี่	ม.6	2
		โรงเรียนวิเชียรมาตุ	ตรัง	ม.6	2
		โรงเรียนสภาราชนี 2	ตรัง	ม.6	2
		โรงเรียนสิเกาประชาผดุงวิทย์	ตรัง	ม.6	2
		โรงเรียนอรุณศาสตร์วิทยามูลนิธิ	สตูล	ม.6	2
		วิทยาลัยการอาชีพปะเหลียน	ตรัง	ปวช	2
		วิทยาลัยการอาชีพหลวงประธานราษฎร์นิกม	สุราษฎร์ธานี	ปวช	2
		วิทยาลัยเทคนิคทุ่งสง	นครศรีธรรมราช	ปวช	2
		วิทยาลัยเทคนิคหาดใหญ่	สงขลา	ปวช	2
		โรงเรียนกันตังพิทยากร	ตรัง	ม.6	1
		โรงเรียนควนโดนวิทยา	สตูล	ม.6	1
		โรงเรียนเคียนซาพิทยาคม	สุราษฎร์ธานี	ม.6	1
		โรงเรียนเฉลิมพระเกียรติสมเด็จพระศรีนครินทร์	นครศรีธรรมราช	ม.6	1
		โรงเรียนดารุลมาอาเรฟมูลนิธิ	สตูล	ม.6	1
		โรงเรียนประสานวิทยามูลนิธิ	ปัตตานี	ม.6	1
		โรงเรียนมัธยมวัดควนวิเศษมูลนิธิ	ตรัง	ม.6	1
		โรงเรียนอัครเกียรติยศหือสลามียะห์	นราธิวาส	ม.6	1
		โรงเรียนอรรรอยยานพิทยานุสรณ์	กระบี่	ม.6	1
		โรงเรียนนิต้าศึกษาศาสตร์	สตูล	ม.6	1
		วิทยาลัยการอาชีพเวียงสระ	สุราษฎร์ธานี	ปวช	1
		วิทยาลัยเทคนิคตรัง	ตรัง	ปวช	1
		วิทยาลัยเทคนิคนครศรีธรรมราช	นครศรีธรรมราช	ปวช	1
		วิทยาลัยเทคนิคป่าพะยอม	พัทลุง	ปวช	1
		วิทยาลัยเทคนิคพัทลุง	พัทลุง	ปวช	1
		วิทยาลัยเทคนิคภูเก็ต	ภูเก็ต	ปวช	1
		วิทยาลัยเทคนิคยะลา	ยะลา	ปวช	1
วิทยาลัยเทคนิคสุราษฎร์ธานี	สุราษฎร์ธานี	ปวช	1		
วิทยาลัยเทคโนโลยีชื่นชมไทย-เยอรมัน สระบุรี	สระบุรี	ปวช	1		
วิทยาลัยเทคโนโลยีประทีปศาสน์โปลีเทค	นครศรีธรรมราช	ปวช	1		
วิทยาลัยเทคโนโลยีพัฒนวิชาการอยุธยา	พระนครศรีอยุธยา	ปวช	1		
รวม					39

ตารางสถิตินักศึกษาใหม่ ปีการศึกษา 2567
จำแนกตามสถานศึกษาเดิม แยกเป็นสาขาวิชา

ลำดับ ที่	สาขาวิชา	ชื่อโรงเรียน/วิทยาลัย	จังหวัด	วุฒิการ สมัคร	จำนวน
11	วิศวกรรมไฟฟ้า เทียบโอน	วิทยาลัยเทคนิคยะลา	ยะลา	ปวส	25
		วิทยาลัยเทคนิคภูเก็ต	ภูเก็ต	ปวส	19
		วิทยาลัยเทคนิคกระบี่	กระบี่	ปวส	11
		วิทยาลัยเทคนิคหาดใหญ่	สงขลา	ปวส	5
		วิทยาลัยเทคนิคกลาง	ภูเก็ต	ปวส	4
		วิทยาลัยเทคนิคสตูล	สตูล	ปวส	4
		วิทยาลัยการอาชีพห้วยยอด	ตรัง	ปวส	3
		วิทยาลัยเทคนิคตรัง	ตรัง	ปวส	3
		วิทยาลัยการอาชีพปัตตานี	ปัตตานี	ปวส	2
		วิทยาลัยการอาชีพรามัน	ยะลา	ปวส	1
		วิทยาลัยการอาชีพอ่าวลึก	กระบี่	ปวส	1
		วิทยาลัยเทคนิคปัตตานี	ปัตตานี	ปวส	1
		วิทยาลัยเทคนิคสุราษฎร์ธานี	สุราษฎร์ธานี	ปวส	1
รวม					80
12	วิศวกรรมคอมพิวเตอร์และการสื่อสาร	วิทยาลัยเทคนิคตรัง	ตรัง	ปวช	2
		วิทยาลัยเทคนิคกระบี่	กระบี่	ปวช	2
		วิทยาลัยอาชีวศึกษาสุราษฎร์ธานี	สุราษฎร์ธานี	ปวช	1
		วิทยาลัยเทคนิคสิชล	นครศรีธรรมราช	ปวช	1
		วิทยาลัยเทคนิคพังงา	พังงา	ปวช	1
		วิทยาลัยเทคนิคป่าพะยอม	พัทลุง	ปวช	1
		วิทยาลัยการอาชีพห้วยยอด	ตรัง	ปวช	1
		โรงเรียนอิสลามวิทยาลัยนานาชาติ	สงขลา	ม.6	1
		โรงเรียนหาดสำราญวิทยาคม	ตรัง	ม.6	1
		โรงเรียนแสงธรรมวิทยาตรังมูลนิธิ	ตรัง	ม.6	1
		โรงเรียนสิเกาประชาผดุงวิทย์	ตรัง	ม.6	1
		โรงเรียนสภาราชนิ 2	ตรัง	ม.6	1
		โรงเรียนมัธยมวัดควนวิเศษมูลนิธิ	ตรัง	ม.6	1
		โรงเรียนพัทลุง	พัทลุง	ม.6	1
		โรงเรียนพนมเบญจา	กระบี่	ม.6	1
		โรงเรียนปะเหลียนผดุงศิษย์	ตรัง	ม.6	1
		โรงเรียนเบญจมราชูทิศ จังหวัดปัตตานี	ปัตตานี	ม.6	1
		โรงเรียนดาริสสลามวิทยา	พังงา	ม.6	1
		โรงเรียนชะอวดวิทยาการ	นครศรีธรรมราช	ม.6	1
		โรงเรียนเฉลิมพระเกียรติสมเด็จพระศรีนครินทร์	ภูเก็ต	ม.6	1
โรงเรียนควนโดนวิทยา	สตูล	ม.6	1		
โรงเรียนควนขนุน	พัทลุง	ม.6	1		
โรงเรียนคลองท่อมราชภัฏรังสรรค์	กระบี่	ม.6	1		
รวม					25

ตารางสถิตินักศึกษาใหม่ ปีการศึกษา 2567
จำแนกตามสถานศึกษาเดิม แยกเป็นสาขาวิชา

ลำดับ ที่	สาขาวิชา	ชื่อโรงเรียน/วิทยาลัย	จังหวัด	วุฒิการ สมัคร	จำนวน
13	วิศวกรรมคอมพิวเตอร์และการสื่อสาร เทียบโอน	วิทยาลัยเทคนิคพัทลุง	พัทลุง	ปวส	7
		วิทยาลัยเทคนิคตรัง	ตรัง	ปวส	4
		วิทยาลัยเทคนิคกระบี่	กระบี่	ปวส	4
		วิทยาลัยการอาชีพละงู	สตูล	ปวส	2
		วิทยาลัยอาชีวศึกษายะลา	ยะลา	ปวส	1
		วิทยาลัยเทคโนโลยีภาคใต้ (เอส.เทค.)	นครศรีธรรมราช	ปวส	1
		วิทยาลัยเทคนิคสุราษฎร์ธานี	สุราษฎร์ธานี	ปวส	1
		วิทยาลัยเทคนิคลำปาง	ลำปาง	ปวส	1
		วิทยาลัยเทคนิคยะลา	ยะลา	ปวส	1
		วิทยาลัยเทคนิคภูเก็ต	ภูเก็ต	ปวส	1
		วิทยาลัยเทคนิคกาญจนาภิเษก	สุราษฎร์ธานี	ปวส	1
		วิทยาลัยการอาชีพห้วยยอด	ตรัง	ปวส	1
		วิทยาลัยการอาชีพตรัง	ตรัง	ปวส	1
รวม					26
รวมทั้งสิ้น					406

ตารางสถิตินักศึกษาใหม่ ปีการศึกษา 2567
จำแนกตามสถานศึกษาเดิม แยกตามรายชื่อนักศึกษา

ลำดับ	รหัสนักศึกษา	ชื่อ-สกุล	สถานศึกษาเดิม	จังหวัด	สาขาวิชา
1	667406520001	นางสาวสุพรรณษา เต็มพิพัฒน์	โรงเรียนเมืองกระบี่	กระบี่	AQ
2	667406520002	นายณัฐพนธ์ แก้วจันทร์	โรงเรียนสวัสดิ์รัตนามิขุข	ตรัง	AQ
3	667406520003	นายชิษณุพงศ์ ตรงมาตัง	โรงเรียนเอกภาพศาสนวิษณุ	กระบี่	AQ
4	667406520004	นางสาวปาริชาติ เทศนอก	โรงเรียนย่านตาขาวรัฐชนูปถัมภ์	ตรัง	AQ
5	667406520005	นายภาณุวัฒน์ อินทอง	โรงเรียนย่านตาขาวรัฐชนูปถัมภ์	ตรัง	AQ
6	667406520006	นายธนภัทร ระเบียบดี	โรงเรียนห้วยนางราษฎร์บำรุง	ตรัง	AQ
7	667406520007	นายสิปปวิษณุ สุนยานัย	โรงเรียนห้วยนางราษฎร์บำรุง	ตรัง	AQ
8	667406520008	นายสรวิศ สงจร	โรงเรียนห้วยนางราษฎร์บำรุง	ตรัง	AQ
9	667406520010	นางสาวปาริฉัตร เทศนอก	โรงเรียนย่านตาขาวรัฐชนูปถัมภ์	ตรัง	AQ
10	667406520012	นางสาวอนัญญา นาคช่วย	โรงเรียนสิเกาประชาคมดุรงวิทย์	ตรัง	AQ
11	667406520014	นายนิพัทธ์พนธ์ ช่วยแจ้ง	โรงเรียนวิเชียรมาตุ 3	ตรัง	AQ
12	667406520015	นายอดิเทพ ลาวเพ็ชร	กศน.อำเภอกันตัง	ตรัง	AQ
13	667406520016	นายสนธยา หนูพุก	โรงเรียนคลองท่อมราษฎร์รังสรรค์	กระบี่	AQ
14	667406520020	นายพิพัฒน์ พงศ์ประยูร	โรงเรียนหาดใหญ่รัฐประชาสรรค์	สงขลา	AQ
15	667406520022	นายจักรกฤษ สมบูรณ์สร้าง	โรงเรียนหาดสำราญวิทยาคม	ตรัง	AQ
16	667406520023	นายศุภกร ชุนพานเพ็ง	โรงเรียนในเตापัทวิทยาคม	ตรัง	AQ
17	667406520026	นายณัฐภาณุกร หลงกลาง	โรงเรียนหาดสำราญวิทยาคม	ตรัง	AQ
18	667406520034	นายธรรมรัตน์ ทองขำดี	โรงเรียนสิเกาประชาคมดุรงวิทย์	ตรัง	AQ
19	667406520036	นายสัชฌกร พริกชุมพล	โรงเรียนตรังคริสเตียนศึกษา	ตรัง	AQ
20	667406520038	นายธัญรักษ์ จันเจือ	โรงเรียนกำแพงวิทยา	สตูล	AQ
21	667406520040	นายวรพล คงนวน	โรงเรียนเฉลิมพระเกียรติสมเด็จพระศรีนครินทร์	ภูเก็ต	AQ
22	667406520042	นายสิทธิชัย ทองดียิ่ง	โรงเรียนสิเกาประชาคมดุรงวิทย์	ตรัง	AQ
23	667406520045	นายอามัลย์ หวันสู	โรงเรียนนิตาศึกษาศาสตร์	สตูล	AQ
24	667406520046	นายวรณรรักษ์ ตูไธลา	โรงเรียนบางดีวิทยาคม	ตรัง	AQ
25	667406520047	นางสาวซากีนะ หมุดเหล็ก	โรงเรียนประทีปศาสนวิद्याมูลนิธิ จ.พัทลุง	พัทลุง	AQ
26	667206520002	นางสาววันวิสา จันทบุรี	วิทยาลัยเทคโนโลยีการเกษตรและประมงปัตตานี	ปัตตานี	AQ-3
27	667206520003	นายดุลยพล เรืองนุ่น	วิทยาลัยประมงติณสูลานนท์	สงขลา	AQ-3
28	667206520004	นางสาวดาริณี หวังนุรักษ์	วิทยาลัยเทคโนโลยีการเกษตรและประมงปัตตานี	ปัตตานี	AQ-3
29	667206520006	นางสาวรัตนา มามะสะ	วิทยาลัยเทคโนโลยีการเกษตรและประมงปัตตานี	ปัตตานี	AQ-3
30	667206520007	นายวัชรพล ทองวรรณ	วิทยาลัยเทคโนโลยีการเกษตรและประมงปัตตานี	ปัตตานี	AQ-3
31	667206520008	นางสาวบุสริน หมัดเร๊ะ	วิทยาลัยเทคโนโลยีการเกษตรและประมงปัตตานี	ปัตตานี	AQ-3
32	667206520009	นายมุฮัมหมัดพิทรี มุซอ	วิทยาลัยเทคโนโลยีการเกษตรและประมงปัตตานี	ปัตตานี	AQ-3
33	667206520011	นายธนพนธ์ โฉมแจง	วิทยาลัยเทคโนโลยีการเกษตรและประมงปัตตานี	ปัตตานี	AQ-3
34	667206520012	นายธีรวุฒิต่างสี	วิทยาลัยเทคโนโลยีการเกษตรและประมงปัตตานี	ปัตตานี	AQ-3

ตารางสถิตินักศึกษาใหม่ ปีการศึกษา 2567
จำแนกตามสถานศึกษาเดิม แยกตามรายชื่อนักศึกษา

ลำดับ	รหัสนักศึกษา	ชื่อ-สกุล	สถานศึกษาเดิม	จังหวัด	สาขาวิชา
35	667206520013	นายยสินทร ไตรสินธุ์	วิทยาลัยประมงชุมพรเขตรอุดมศักดิ์	ชุมพร	AQ-3
36	667206520014	นางสาวศิริวรรณ เครือทอง	วิทยาลัยเกษตรและเทคโนโลยีกระบี่	กระบี่	AQ-3
37	667206520015	นางสาวจรรยา เพ็ญเกิด	วิทยาลัยเกษตรและเทคโนโลยีกระบี่	กระบี่	AQ-3
38	667206520016	นายธนพนธ์ คงจันทร์	วิทยาลัยเกษตรและเทคโนโลยีกระบี่	กระบี่	AQ-3
39	667206520017	นายธีรพงษ์ แก้วเสน	วิทยาลัยเกษตรและเทคโนโลยีกระบี่	กระบี่	AQ-3
40	667206520018	นายสุรพงษ์ หาญชนะ	วิทยาลัยเกษตรและเทคโนโลยีกระบี่	กระบี่	AQ-3
41	667206520019	นายนพกร สังข์ศรีเพชร	วิทยาลัยเกษตรและเทคโนโลยีนครศรีธรรมราช	นครศรีธรรมราช	AQ-3
42	667206520021	นายฉันทพัฒน์ หนูเกตุ	วิทยาลัยเทคโนโลยีการเกษตรและประมงปัตตานี	ปัตตานี	AQ-3
43	667206520022	นางสาวนุรฮายาตี สะมาแฮ	วิทยาลัยประมงติณสูลานนท์	สงขลา	AQ-3
44	667206520023	นางสาวเสาวนีย์ วจีดี	วิทยาลัยประมงติณสูลานนท์	สงขลา	AQ-3
45	667206520024	นายนนทกานต์ สิ้นสมุทร	วิทยาลัยประมงติณสูลานนท์	สงขลา	AQ-3
46	667206520026	นางสาวหนึ่งฤทัย ใจทับทิม	วิทยาลัยประมงชุมพรเขตรอุดมศักดิ์	ชุมพร	AQ-3
47	667206520027	นางสาวปรายดาว นัยเนตร	วิทยาลัยประมงชุมพรเขตรอุดมศักดิ์	ชุมพร	AQ-3
48	667206520030	นายทินกร อักษร	วิทยาลัยเกษตรและเทคโนโลยีนครศรีธรรมราช	นครศรีธรรมราช	AQ-3
49	667206520031	นายไกรวิชญ์ บุญสว่าง	วิทยาลัยเกษตรและเทคโนโลยีนครศรีธรรมราช	นครศรีธรรมราช	AQ-3
50	667206520032	นายประดิษฐ์ นนทศักดิ์	วิทยาลัยเกษตรและเทคโนโลยีนครศรีธรรมราช	นครศรีธรรมราช	AQ-3
51	667206520033	นายเอกพันธ์ ชื่นชม	วิทยาลัยเกษตรและเทคโนโลยีนครศรีธรรมราช	นครศรีธรรมราช	AQ-3
52	667206520035	นางสาวสุธิฐา ทุมมาลี	วิทยาลัยเกษตรและเทคโนโลยีสตูล	สตูล	AQ-3
53	667406550001	นายจิรวุฒิ ไชริน	โรงเรียนกันตังพิทยากร	ตรัง	MR
54	667406550002	นางสาวเนตรนภา วงศ์น้อย	โรงเรียนสภาราชนี 2	ตรัง	MR
55	667406550003	นางสาวนฤพร ศรีไทย	โรงเรียนวังวิเศษ	ตรัง	MR
56	667406550013	นางสาววรรณภา ไชยวงศ์	โรงเรียนยานตาขาวรัฐชนูปถัมภ์	ตรัง	MR
57	667406550021	นางสาวกนกอร จงรักษ์	โรงเรียนคลองพนสฤทธิพิทยา	กระบี่	MR
58	667406550030	นางสาวภรณ์ทิลา พูลสิน	โรงเรียนกาญจนาภิเษกวิทยาลัย กระบี่	กระบี่	MR
59	667406550039	นายพรพนา เบ็ดเสร็จ	โรงเรียนคลองพนสฤทธิพิทยา	กระบี่	MR
60	667406550040	นายนนทพัทธ์ คงแสง	โรงเรียนตรังคริสเตียนศึกษา	ตรัง	MR
61	667406550041	นายวิศรุต นวนนัม	โรงเรียนสวัสดีรัตนภูมิขุ	ตรัง	MR
62	667406550043	นายศุภรณวัฒน์ ชูทอง	โรงเรียนสภาราชนี จังหวัดตรัง	ตรัง	MR
63	667406550044	นางสาวจิรภิญญา อินนะ	โรงเรียนมัธยมวัดควนวิเศษมูลนิธิ	ตรัง	MR
64	667406550045	นายเกียรติชัย ช่างสลัก	โรงเรียนลิขลคุณาธารวิทยา	นครศรีธรรมราช	MR
65	667406550047	นางสาวภัทรวดี นุ่นเกต	โรงเรียนมัธยมวัดควนวิเศษมูลนิธิ	ตรัง	MR
66	667406550048	นางสาวชลดา อุปรี	โรงเรียนสภาราชนี 2	ตรัง	MR

ตารางสถิตินักศึกษาใหม่ ปีการศึกษา 2567
จำแนกตามสถานศึกษาเดิม แยกตามรายชื่อนักศึกษา

ลำดับ	รหัสนักศึกษา	ชื่อ-สกุล	สถานศึกษาเดิม	จังหวัด	สาขาวิชา
67	667406590001	นายศิวเทพ เทพชนะ	โรงเรียนวิเชียรมาตุ 3	ตรัง	REM
68	667406590005	นายยศวิริศ จันทระ	โรงเรียนตะโหมด	พัทลุง	REM
69	667406590006	นายทศพล ชนาชน	โรงเรียนรัชฎานุประดิษฐ์อนุสรณ์	ตรัง	REM
70	667406590011	นางสาวกนกพร มากประเสริฐ	โรงเรียนนาทวีวิทยาคม	สงขลา	REM
71	667406590013	นางสาวชนิกานต์ บุญเกื้อ	กศน.อำเภอเสีเกา	ตรัง	REM
72	667406590014	นางสาวสุพิชฌาย์ พูลเสน	กศน.อำเภอเสีเกา	ตรัง	REM
73	667406590019	นายอามีน วงศ์ศรีทอง	โรงเรียนคารุลมาอาเรพมูลนิธิ	สตูล	REM
74	667406590021	นางสาวศาลิษา ชูเงิน	โรงเรียนกำแพงวิทยา	สตูล	REM
75	667406590023	นางสาวปวรรัตน์ มีดมน	โรงเรียนในเตापัททยาคุม	ตรัง	REM
76	667406590027	นายอภิชน คงอาษา	โรงเรียนกำแพงวิทยา	สตูล	REM
77	667406590030	นางสาวชนิกานต์ ฝากุล	โรงเรียนศึกษาธรรมอิสลามมูลนิธิ	พัทลุง	REM
78	667406590031	นายอดิศร เขียวหม่อง	โรงเรียนกำแพงวิทยา	สตูล	REM
79	667406590032	นายทฤษฏินุมิ ช่างเหล็ก	โรงเรียนกำแพงวิทยา	สตูล	REM
80	667406590033	นายวงศธร สันยาหนี	โรงเรียนกำแพงวิทยา	สตูล	REM
81	667406590034	นางสาวรัตนวดี ชูด้วง	โรงเรียนปะเหลียนผดุงศิษย์	ตรัง	REM
82	667406590035	นางสาวภัทธรักษ์ หุเขียว	โรงเรียนปะเหลียนผดุงศิษย์	ตรัง	REM
83	667406590038	นางสาวสุทธิดา มั่นชีวี	โรงเรียนเสีเกาประชาผดุงวิทย์	ตรัง	REM
84	667406590040	นายศุภวิษณุ แสงศรีจันทร์	โรงเรียนรัชฎานุประดิษฐ์อนุสรณ์	ตรัง	REM
85	667406590041	นางสาวอรรษา ปานแก้ว	กศน.อำเภอรัตภูมิ	สงขลา	REM
86	667406590045	นายชัชพิมุข พุดเพราะ	โรงเรียนรัชฎานุประดิษฐ์อนุสรณ์	ตรัง	REM
87	667406590046	นางสาวมารีหัยะ หลีบูร	โรงเรียนประทีปศาสนวิทย์มูลนิธิ	พัทลุง	REM
88	667406590048	นายภูมินทร์ คงสุข	โรงเรียนเสีเกาประชาผดุงวิทย์	ตรัง	REM
89	667406590049	นางสาวรัตนชนก กังแฮ	โรงเรียนย่านตาขาวรัฐชนูปถัมภ์	ตรัง	REM
90	667408010001	นายพัธนันท์ จันท์เจริญ	โรงเรียนคลองพนสฤกษ์ดีพิทยา	กระบี่	TR
91	667408010002	นางสาวรัตนตวรรษณ ตันสกุล	โรงเรียนสันติธรรมวิทย์มูลนิธิ	ตรัง	TR
92	667408010003	นางสาวณัฐนิชา เสาชะอม	โรงเรียนคลองพนสฤกษ์ดีพิทยา	กระบี่	TR
93	667408010004	นางสาวปวิมล เจริญสุข	กศน.อำเภอวังวิเศษ	ตรัง	TR
94	667408010005	นายวัฒนา สงขาว	โรงเรียนวิเชียรมาตุ	ตรัง	TR
95	667408010006	นางสาวกัรติกา ชูทอง	โรงเรียนวิเชียรมาตุ	ตรัง	TR
96	667408010008	นางสาวทิพย์ลาวันย์ บุญถัด	โรงเรียนวังหินวิทยาคม	นครศรีธรรมราช	TR
97	667408010009	นายมุฮัมหมัดนัซรี บินกิมลี	วิทยาลัยเทคโนโลยีสันติวิทย์สงขลา	สงขลา	TR
98	667408010010	นายธนวัฒน์ ช่างสลัก	โรงเรียนวังวิเศษ	ตรัง	TR
99	667408010012	นางสาวอุมากรณ ตุลา	โรงเรียนสันติธรรมวิทย์ มูลนิธิ	ตรัง	TR

ตารางสถิตินักศึกษาใหม่ ปีการศึกษา 2567
จำแนกตามสถานศึกษาเดิม แยกตามรายชื่อนักศึกษา

ลำดับ	รหัสนักศึกษา	ชื่อ-สกุล	สถานศึกษาเดิม	จังหวัด	สาขาวิชา
100	667408010014	นางสาวสุกัลญา เย้มุเร็ง	วิทยาลัยเทคโนโลยีสันติวิทย์สงขลา	สงขลา	TR
101	667408010017	นางสาวกานต์พิชชา หนูแข่ง	โรงเรียนวังวิเศษ	ตรัง	TR
102	667408010019	นายฐาปกรณ์ คงรักที่	โรงเรียนวังวิเศษ	ตรัง	TR
103	667408010020	นางสาวภัทราวดี กาสรสุวรรณ	วิทยาลัยอาชีวศึกษาภาวนาโพธิคุณ	สุราษฎร์ธานี	TR
104	667408010021	นางสาวนริกานต์ นุรักษ์	วิทยาลัยการอาชีพห้วยยอด	ตรัง	TR
105	667408010022	นางสาวสลิลทิพย์ สิริพรรณ	โรงเรียนลำภูราเรืองวิทย์	ตรัง	TR
106	667408010023	นายพลกฤต ลิ้มฉั่น	โรงเรียนวิเชียรมาตุ 3	ตรัง	TR
107	667408010025	นางสาวสุภาภรณ์ สงไข	โรงเรียนกันตังพิทยากร	ตรัง	TR
108	667408010028	นายบารมี ดันติพนาทิพย์	กศน.อำเภอกันตัง	ตรัง	TR
109	667408010030	นางสาวภัทริดา รอดไข	โรงเรียนอุดมวิทยายน	พัทลุง	TR
110	667408010031	นางสาวรัตติกา สีชาย	โรงเรียนนุรุลงอิงซานมูลนิธิ	สงขลา	TR
111	667408010033	นางสาวอภิญา บุษยิ๋ง	โรงเรียนกำแพงวิทยา	สตูล	TR
112	667408010035	นางสาวณัฐธยาน์ ไกรเทพ	โรงเรียนสภาราชนี จังหวัดตรัง	ตรัง	TR
113	667408010036	นางสาวอัจฉริยะ ศรีจันทร์ทอง	โรงเรียนวังวิเศษ	ตรัง	TR
114	667408010038	นางสาวพิทยาภรณ์ ไกรเทพ	วิทยาลัยอาชีวศึกษาปัตตานี	ปัตตานี	TR
115	667408010043	นางสาวแอนนิต้า เหมรา	โรงเรียนละงูพิทยาคม	สตูล	TR
116	667408010044	นายวรกร ชุมแก้ว	โรงเรียนสภาราชนี จังหวัดตรัง	ตรัง	TR
117	667408010045	นางสาวสุชานัน ทองสุข	โรงเรียนบ่อเกลือ จ.น่าน	น่าน	TR
118	667408010049	นางสาวกัญญารัตน์ วันแรก	โรงเรียนหาดสำราญวิทยาคม	ตรัง	TR
119	667408010052	นางสาววิราศิณี วันแรก	โรงเรียนหาดสำราญวิทยาคม	ตรัง	TR
120	667408010053	นางสาวอสนี อรัญตร	โรงเรียนหาดสำราญวิทยาคม	ตรัง	TR
121	667408010054	นางสาวจุฑามาศ งามตุล	โรงเรียนหาดสำราญวิทยาคม	ตรัง	TR
122	667408010059	นางสาวโชติรส ณ พัทลุง	โรงเรียนหาดสำราญวิทยาคม	ตรัง	TR
123	667408010063	นางสาวนรินทร์พร หลานนุ้ย	วิทยาลัยเทคนิคกระบี่	กระบี่	TR
124	667408010064	นางสาวจินตนา แซ่ท้าว	โรงเรียนเมืองกระบี่	กระบี่	TR
125	667408010065	นางสาวทัศนญา วัฒนะ	โรงเรียนมุสลิมสตูลวิทยา	สตูล	TR
126	667408010068	นางสาววันรัตน์ ดอนเมมาไฟ	โรงเรียนปะเหลียนผดุงศิษย์	ตรัง	TR
127	667408010069	นายพงศธร จอกแก้ว	โรงเรียนสภาราชนี 2	ตรัง	TR
128	667208010001	นางสาวพัชรินภรณ์ ขาวขำ	วิทยาลัยเทคนิคกระบี่	กระบี่	TR-3
129	667208010003	นางสาวสุดารัตน์ บุตรหง้า	วิทยาลัยเทคนิคกระบี่	กระบี่	TR-3
130	667208010006	นางสาวอรณี คลองรั้ว	วิทยาลัยเทคนิคกระบี่	กระบี่	TR-3
131	667208010007	นายภาณุวัฒน์ คงมาก	วิทยาลัยเทคนิคกระบี่	กระบี่	TR-3
132	667208010010	นางสาวณัฐนารี พัฒนวิจิตร	วิทยาลัยเทคนิคกระบี่	กระบี่	TR-3

ตารางสถิตินักศึกษาใหม่ ปีการศึกษา 2567
จำแนกตามสถานศึกษาเดิม แยกตามรายชื่อนักศึกษา

ลำดับ	รหัสนักศึกษา	ชื่อ-สกุล	สถานศึกษาเดิม	จังหวัด	สาขาวิชา
133	667208010012	นางสาวอาภัสรา สามทอง	วิทยาลัยเทคนิคตรัง	ตรัง	TR-3
134	667208010013	นางสาวพิมพ์ชนก วันแรก	วิทยาลัยเทคนิคตรัง	ตรัง	TR-3
135	667208010015	นางสาวกวิสรา จันทร์เศษ	วิทยาลัยเทคนิคตรัง	ตรัง	TR-3
136	667208010016	นางสาวกาญจนา จิตรประไพ	วิทยาลัยการอาชีพอ่าวลึก	กระบี่	TR-3
137	667208010019	นายธนพล อุตสาหะ	วิทยาลัยเทคนิคตรัง	ตรัง	TR-3
138	667208010021	นางสาวกุลยาพร หลีจิ	วิทยาลัยเทคนิคกระบี่	กระบี่	TR-3
139	667208010022	นางสาววิษณุภร ฉางทรัพย์	วิทยาลัยอาชีวศึกษานครศรีธรรมราช	นครศรีธรรมราช	TR-3
140	667208010023	นายโชคชัย ไกยกิจ	วิทยาลัยการอาชีพท้ายเหมือง	พังงา	TR-3
141	667208010024	นางสาวกัญญารัตน์ บุญนุก	วิทยาลัยการอาชีพท้ายเหมือง	พังงา	TR-3
142	667208010026	นางสาวฟาซานิกา เกื้อชาติ	วิทยาลัยเทคโนโลยีทักษิณอาชีวศึกษา	สงขลา	TR-3
143	667208010027	นายจิระวัฒน์ ช้างน้ำ	วิทยาลัยเทคโนโลยีทักษิณอาชีวศึกษา	สงขลา	TR-3
144	667408100001	นายพีรภัทร สิริสุรกุล	โรงเรียนกัณฑ์พิทยากร	ตรัง	AC511
145	667408100002	นางสาวอัสมา อูสนุน	โรงเรียนอรุณศาสน์วิทยาลัยมุสลิม	สตูล	AC511
146	667408100003	นางสาวเบญญาภา ไชยทอง	กศน.อำเภอห้วยยอด	ตรัง	AC511
147	667408100005	นางสาวชนกนันท์ โชพียะห์ เวลเดส	โรงเรียนธิดาแม่พระ กระบี่	กระบี่	AC511
148	667408100007	นางสาวซากีน๊ะ แซะหมุด	โรงเรียนสตรีศึกษา	สงขลา	AC511
149	667408100008	นางสาวพิชญานันท์ ซีนจิตรชม	โรงเรียนคลองยางประชานุสรณ์	กระบี่	AC511
150	667408100012	นางสาววรินทร์ ละอองมณี	โรงเรียนหาดใหญ่วิทยาลัย2	สงขลา	AC511
151	667408100014	นางสาวพัชรี เพ็ชรอินทร์	โรงเรียนทุ่งหว้าวิทย	สตูล	AC511
152	667408100020	นางสาวณัฐกิตตา ทำเผือก	โรงเรียนกำแพงวิทยา	สตูล	AC511
153	667408100021	นางสาวสุทัตตา โภบแม็ง	โรงเรียนกำแพงวิทยา	สตูล	AC511
154	667408100022	นางสาวกัลยารัตน์ ขวัญเพชร	โรงเรียนกัณฑ์รัชศึกษา	ตรัง	AC511
155	667408100024	นางสาวกมลทิพย์ ลิโส๊ะ	โรงเรียนกัณฑ์รัชศึกษา	ตรัง	AC511
156	667408100037	นางสาวณัฐกานต์ ไมทา	วิทยาลัยเทคนิคภูเก็ต	ภูเก็ต	AC511
157	667408100040	นางสาวณัฐจินัน วิเชียร	โรงเรียนกัณฑ์รัชศึกษา	ตรัง	AC511
158	667408100041	นางสาวสมฤดี ลาทัพ	โรงเรียนทุ่งหว้าวิทย	สตูล	AC511
159	667408100045	นางสาวสุชาดา ชูพูล	โรงเรียนมัธยมวัดควนวิเศษมุสลิม	ตรัง	AC511
160	667408100046	นางสาวสุรีฉาย หนูพันธ์	กศน.อำเภอสิเกา	ตรัง	AC511
161	667408100048	นางสาวกชกร นุ่นเกา	โรงเรียนทุ่งหว้าวิทย	สตูล	AC511
162	667408100049	นางสาวชาลิสา เหมนแก้ว	โรงเรียนราชประชานุเคราะห์ 37	กระบี่	AC511
163	667408100051	นางสาววิณัฐดา ดวงแก้ว	โรงเรียนราชประชานุเคราะห์ 37	กระบี่	AC511
164	667408100053	นางสาวรัตติกานัญญ์ คงขำ	โรงเรียนวังวิเศษ	ตรัง	AC511
165	667408100054	นางสาวธนวรรณ นานอน	กศน.อำเภอห้วยยอด	ตรัง	AC511

ตารางสถิตินักศึกษาใหม่ ปีการศึกษา 2567
จำแนกตามสถานศึกษาเดิม แยกตามรายชื่อนักศึกษา

ลำดับ	รหัสนักศึกษา	ชื่อ-สกุล	สถานศึกษาเดิม	จังหวัด	สาขาวิชา
166	667408100056	นางสาวสุตาภรณ์ โชติกมาศ	โรงเรียนสภาราชนิ 2	ตรัง	AC511
167	667408100057	นางสาวญาดา นาแจ้ง	โรงเรียนสิเกาประชาผดุงวิทย์	ตรัง	AC511
168	667408100058	นางสาวจารวี หมั่นการ	โรงเรียนอ่าวลึกประชาสรรค์	กระบี่	AC511
169	667408100060	นางสาวรสสุคนธ์ หลงกลาง	วิทยาลัยการอาชีพตรัง	ตรัง	AC511
170	667208100002	นางสาววรรณิการ์ เมืองนาโพธิ์	วิทยาลัยเทคนิคพังงา	พังงา	ACC-3
171	667208100003	นางสาวปิยธิดา จีนประชา	วิทยาลัยเทคนิคพังงา	พังงา	ACC-3
172	667208100004	นายณัฐกรณ์ พลนาค	วิทยาลัยอาชีวศึกษาโปลีเทคนิคตรัง	ตรัง	ACC-3
173	667208100005	นางสาวประทุมรัตน์ ใจหาญ	วิทยาลัยเทคนิคพังงา	พังงา	ACC-3
174	667208100006	นางสาวเต็มศิริ สุทธิเกิด	วิทยาลัยเทคนิคพังงา	พังงา	ACC-3
175	667208100007	นางสาวกัลย์สุดา แก้วสงขลา	วิทยาลัยการอาชีพห้วยยอด	ตรัง	ACC-3
176	667208100008	นางสาวสุวรรณี จรัสกุล	วิทยาลัยเทคนิคพังงา	พังงา	ACC-3
177	667208100016	นางสาวนุรติณี เต๊ะปยู	วิทยาลัยเทคนิคสตูล	สตูล	ACC-3
178	667208100018	นางสาวนุรุลฟาตีฮะห์ เบนตือาลี	วิทยาลัยเทคนิคสตูล	สตูล	ACC-3
179	667208100020	นางสาวจันทร์จิรา สงวนนาม	วิทยาลัยเทคนิคพังงา	พังงา	ACC-3
180	667408930001	นายนวมินทร์ รักหนู	วิทยาลัยการอาชีพห้วยยอด	ตรัง	TIM
181	667408930002	นางสาวสุกัญญา ทองบริบูรณ์	โรงเรียนควนพระสาครินทร์	พัทลุง	TIM
182	667408930003	นายวรากร ม้าฤทธิ์	โรงเรียนวังวิเศษ	ตรัง	TIM
183	667408930004	นางสาวณัฐภัสสร เอียดทวน	โรงเรียนวังวิเศษ	ตรัง	TIM
184	667408930005	นางสาวกัญญารัตน์ ปลอดทุกซ์	โรงเรียนวังวิเศษ	ตรัง	TIM
185	667408930006	นางสาวสิริพร เขยจิตร	โรงเรียนวังวิเศษ	ตรัง	TIM
186	667408930007	นางสาวสาวิตรี ขาวขำ	โรงเรียนราชประชานุเคราะห์ 37	กระบี่	TIM
187	667408930008	นางสาวประกายทิพย์ บัวดำ	โรงเรียนย่านตาขาวรัฐชนูปถัมภ์	ตรัง	TIM
188	667408930009	นายเข้มเทพ หมาดน้อย	โรงเรียนราชประชานุเคราะห์ 37	กระบี่	TIM
189	667408930010	นางสาวจันทร์รา ตากุล	โรงเรียนทุ่งยาวผดุงศิษย์	ตรัง	TIM
190	667408930011	นางสาววรรณิดา สุดแดง	โรงเรียนสภาราชนิ 2	ตรัง	TIM
191	667408930012	นายสุทธิศักดิ์ กายแก้ว	โรงเรียนปัญญาสารธรรมมุนินิ	นครศรีธรรมราช	TIM
192	667408930013	นางสาวนฤมล อภัยพงศ์	โรงเรียนทุ่งยาวผดุงศิษย์	ตรัง	TIM
193	667408930015	นางสาวสุทัตตา ชื้อจ้าง	วิทยาลัยการอาชีพตรัง	ตรัง	TIM
194	667408930017	นายนิพล สวัสดิสาร	โรงเรียนราชประชานุเคราะห์ 37	กระบี่	TIM
195	667408930019	นางสาวนุชชา ชูอ่อน	โรงเรียนทุ่งยาวผดุงศิษย์	ตรัง	TIM
196	667408930020	นางสาวรัญญา ขำจิต	วิทยาลัยการอาชีพกันตัง	ตรัง	TIM
197	667408930021	นางสาวปณิตา สิงห์อินทร์	โรงเรียนราชประชานุเคราะห์ 37	กระบี่	TIM
198	667408930022	นางสาวสิริวิมล ดำล้วน	โรงเรียนวังวิเศษ	ตรัง	TIM
199	667408930023	นางสาวญาณิศา ตู้ดำ	โรงเรียนทุ่งยาวผดุงศิษย์	ตรัง	TIM

ตารางสถิตินักศึกษาใหม่ ปีการศึกษา 2567
จำแนกตามสถานศึกษาเดิม แยกตามรายชื่อนักศึกษา

ลำดับ	รหัสนักศึกษา	ชื่อ-สกุล	สถานศึกษาเดิม	จังหวัด	สาขาวิชา
200	667408930024	นางสาวศวันยา ศิวาลัย	โรงเรียนทุ่งยาวมดุงศิษย์	ตรัง	TIM
201	667408930025	นายราชพฤกษ์ หอมหวล	โรงเรียนวังวิเศษ	ตรัง	TIM
202	667408930027	นายบุญฤทธิพงษ์ ยอดอ่อน	โรงเรียนเอกภาพศาสนวิษณุ	กระบี่	TIM
203	667408930029	นางสาวผาติรัตน์ รักษาศรี	โรงเรียนในเตาพิทยาคม	ตรัง	TIM
204	667408930030	นายวิฑูรย์ ไหลหลัง	โรงเรียนแสงธรรมวิทยาตรังมูลนิธิ	ตรัง	TIM
205	667408930031	นายวรเดช ชำนาญคง	โรงเรียนวิเชียรมาตุ 2	ตรัง	TIM
206	667408930032	นายอานนท์ ช่วยธานี	โรงเรียนสิเกาประชาผดุงวิทย์	ตรัง	TIM
207	667408930033	นายภูริพัทธ์ ทองเกลี้ยง	โรงเรียนวิเชียรมาตุ 2	ตรัง	TIM
208	667408930034	นายธีรภาพ เพชรศรีจันทร์	โรงเรียนวิเชียรมาตุ 2	ตรัง	TIM
209	667408930035	นางสาววรรณิดา ดอกจันทร์	โรงเรียนทุ่งยาวมดุงศิษย์	ตรัง	TIM
210	667408930036	นางสาวนรินทร์รัตน์ ม้าฤทธิ์	โรงเรียนย่านตาขาวรัฐชนูปถัมภ์	ตรัง	TIM
211	667408930037	นางสาววรัญญา เบ็ญสะอีด	โรงเรียนควนโดนวิทยา	สตูล	TIM
212	667408930038	นางสาวสุภาพร หะหมาน	โรงเรียนทุ่งยาวมดุงศิษย์	ตรัง	TIM
213	667408930039	นายฉัตรมงคล วันแรก	โรงเรียนวิเชียรมาตุ 2	ตรัง	TIM
214	667408930040	นายพิชิตพงศ์ ควนวิไล	โรงเรียนวิเชียรมาตุ 2	ตรัง	TIM
215	667408930041	นางสาววรรณวิสา ซาติมนตรี	โรงเรียนในเตาพิทยาคม	ตรัง	TIM
216	667408930044	นางสาวจิราพร อีสสระ	โรงเรียนควนพระสาครินทร์	พัทลุง	TIM
217	667408930046	นางสาววรินทร์นิภา หนูแสง	โรงเรียนควนพระสาครินทร์	พัทลุง	TIM
218	667408930047	นางสาวพรทิศา เพชรกระจาย	โรงเรียนท่าชนะ	สงขลา	TIM
219	667408930048	นายปรเมษฐ์ สุนทร	โรงเรียนตรังรังสฤษฎ์	ตรัง	TIM
220	667408930049	นายธรรมณพ นิมสุทธิสกุล	โรงเรียนตรังรังสฤษฎ์	ตรัง	TIM
221	667408930050	นายมงคลชัย มีจันทร์	โรงเรียนตรังรังสฤษฎ์	ตรัง	TIM
222	667408930051	นายกฤตเมธ จันทร์ฝาก	โรงเรียนวิเชียรมาตุ 2	ตรัง	TIM
223	667408930052	นายธีรวัฒน์ แก้วเล็ก	โรงเรียนตรังรังสฤษฎ์	ตรัง	TIM
224	667408930053	นางสาวปวันรัตน์ นาคแก้ว	โรงเรียนปลายพระยาพิทยาคม	กระบี่	TIM
225	667408930054	นายอภิรักษ์ อินสงเคราะห์	โรงเรียนตรังรังสฤษฎ์	ตรัง	TIM
226	667408930056	นายพิพัฒพงศ์ นีปกะกุล	โรงเรียนตรังรังสฤษฎ์	ตรัง	TIM
227	667408930057	นางสาวอรทัย แสงอำไพ	โรงเรียนควนพระสาครินทร์	พัทลุง	TIM
228	667408930058	นางสาววรรณพร บำไย	โรงเรียนสันติธรรมวิทยา มูลนิธิ	ตรัง	TIM
229	667408930059	นางสาวกฤติลักษณ์ ฟู่อัน	โรงเรียนคารุลมาอาเรพมูลนิธิ	สตูล	TIM
230	667408930060	นางสาวสุกัลยา อูสมมา	โรงเรียนคารุลมาอาเรพมูลนิธิ	สตูล	TIM
231	667408930061	นายชัยชนะ เส้นฟู	โรงเรียนกำแพงวิทยา	สตูล	TIM
232	667408930065	นางสาวอารยา พรเพ็ญแก้ว	โรงเรียนในเตาพิทยาคม	ตรัง	TIM

ตารางสถิตินักศึกษาใหม่ ปีการศึกษา 2567
จำแนกตามสถานศึกษาเดิม แยกตามรายชื่อนักศึกษา

ลำดับ	รหัสนักศึกษา	ชื่อ-สกุล	สถานศึกษาเดิม	จังหวัด	สาขาวิชา
233	667415840001	นายธนายุทธ ปิโย	วิทยาลัยเทคนิคนครศรีธรรมราช	นครศรีธรรมราช	EET
234	667415840002	นายสรวิชัย มาลา	โรงเรียนอรรรอยยานพิทยานุสรณ์	กระบี่	EET
235	667415840003	นายอิทธิพัทธ์ พรหมแก้ว	วิทยาลัยเทคนิคป่าพะยอม	พัทลุง	EET
236	667415840004	นางสาวกรกช สมานิ	โรงเรียนมัธยมวัดควนวิเศษมูลนิธิ	ตรัง	EET
237	667415840005	นายจิรายุ จันทร์สิงขรณ์	วิทยาลัยเทคนิคสุราษฎร์ธานี	สุราษฎร์ธานี	EET
238	667415840006	นายเจษฎาวุฒิ เอียดไกล้า	วิทยาลัยเทคนิคตรัง	ตรัง	EET
239	667415840007	นายภูวนันต์ กฤตบุญกุล	โรงเรียนวิเชียรมาตุ	ตรัง	EET
240	667415840008	นายบัณฑิตพงษ์ หลังสนะ	โรงเรียนนิด้าศึกษาศาสตร์	สตูล	EET
241	667415840010	นายฤทธิชัย จันทร์เพชร	โรงเรียนเฉลิมพระเกียรติสมเด็จพระศรีนครินทร์	นครศรีธรรมราช	EET
242	667415840012	นายชุตินันท์ เมืองแก้ว	โรงเรียนสิเกาประชาผดุงวิทย์	ตรัง	EET
243	667415840013	นายณัฐภูมิ เทพแก้ว	วิทยาลัยการอาชีพเวียงสระ	สุราษฎร์ธานี	EET
244	667415840014	นายกิตติศักดิ์ เกตุแก้ว	โรงเรียนสิเกาประชาผดุงวิทย์	ตรัง	EET
245	667415840017	นายทานตะวัน รอดเกลี้ยง	โรงเรียนเคียนซาพิทยาคม	สุราษฎร์ธานี	EET
246	667415840021	นายบูรฮัน มามะ	โรงเรียนอัสตอร์กีเยห์อิสลามียะห์	นราธิวาส	EET
247	667415840022	นายณัฐนันท์ กาหลง	วิทยาลัยเทคโนโลยีพระทีปศาสนโปลีเทคนิค	นครศรีธรรมราช	EET
248	667415840023	นายเบญจมินทร์ ทองคำ	โรงเรียนดาร์ลุมาอาเรฟมูลนิธิ	สตูล	EET
249	667415840026	นายธนวัฒน์ ธรรมมา	วิทยาลัยเทคโนโลยีชื่นชมไทย-เยอรมัน	สระบุรี	EET
250	667415840029	นางสาวสุวิชา เกื้อทอง	โรงเรียนสภาราชนิ 2	ตรัง	EET
251	667415840030	นายเสกฐวุฒิ ใจตรง	วิทยาลัยการอาชีพปะเหลียน	ตรัง	EET
252	667415840031	นายณัฐพงษ์ กำจร	วิทยาลัยการอาชีพปะเหลียน	ตรัง	EET
253	667415840034	นายธนัฐนันต์ หลงจี	โรงเรียนอรุณศาสนวิद्याมูลนิธิ	สตูล	EET
254	667415840036	นายบุรพล สรรพสิน	วิทยาลัยเทคนิคยะลา	ยะลา	EET
255	667415840038	นายคมสัน อักษรคง	วิทยาลัยการอาชีพหลวงประธานราษฎร์นิกร	สุราษฎร์ธานี	EET
256	667415840039	นายพัชรากร อ่อนดี	วิทยาลัยการอาชีพหลวงประธานราษฎร์นิกร	สุราษฎร์ธานี	EET
257	667415840040	นายกฤตภาส มณีรักษ์	วิทยาลัยเทคนิคหาดใหญ่	สงขลา	EET
258	667415840041	นางสาวมัทรี ดิสโร	โรงเรียนสภาราชนิ 2	ตรัง	EET
259	667415840042	นายจิรายุ ไกรดำ	วิทยาลัยเทคนิคหาดใหญ่	สงขลา	EET
260	667415840043	นายฮาซัน หลีเส็น	โรงเรียนอรุณศาสนวิद्याมูลนิธิ	สตูล	EET
261	667415840044	นายธนพล เชื้อทะเล	โรงเรียนคลองท่อมราษฎร์รังสรรค์	กระบี่	EET
262	667415840046	นายรัชศักดิ์ คำมีชา	วิทยาลัยเทคโนโลยีพาณิชย์การอยุธยา	พระนครศรีอยุธยา	EET
263	667415840049	นายวีรภาพย์ พักตร์จันทร์	วิทยาลัยเทคนิคทุ่งสง	นครศรีธรรมราช	EET
264	667415840050	นายวีรภัทร พักตร์จันทร์	วิทยาลัยเทคนิคทุ่งสง	นครศรีธรรมราช	EET
265	667415840052	นายวงศธร สุกทอง	วิทยาลัยเทคนิคพัทลุง	พัทลุง	EET
266	667415840053	นายพันธกานต์ เกราะเหล็ก	วิทยาลัยเทคนิคภูเก็ต	ภูเก็ต	EET

ตารางสถิตินักศึกษาใหม่ ปีการศึกษา 2567
จำแนกตามสถานศึกษาเดิม แยกตามรายชื่อนักศึกษา

ลำดับ	รหัสนักศึกษา	ชื่อ-สกุล	สถานศึกษาเดิม	จังหวัด	สาขาวิชา
267	667415840056	นายกิตติพัทธ์ ศรีสุด	โรงเรียนวิเชียรมาตุ	ตรัง	EET
268	667415840057	นายเทพทัต จันทร์ส่งแสง	โรงเรียนคลองท่อมราชภัฏรำไพพรรณี	กระบี่	EET
269	667415840060	นายมุฮัมมัดพิตรี อีแมลูดิง	โรงเรียนประสานวิद्याมูลนิธิ	ปัตตานี	EET
270	667415840063	นายสุรเชษฐ เศษระนำ	โรงเรียนควนโดนวิทยา	สตูล	EET
271	667415840064	นายยุทธชัย สันขาว	โรงเรียนกันตังพิทยากร	ตรัง	EET
272	667215840002	นายณัฐชนน แก้วพิมล	วิทยาลัยเทคนิคหาดใหญ่	สงขลา	EET-3
273	667215840003	นายเจตพล ศิริทอง	วิทยาลัยเทคนิคสตูล	สตูล	EET-3
274	667215840004	นายเกียรติศักดิ์ สมัยสงค์	วิทยาลัยเทคนิคภูเก็ต	ภูเก็ต	EET-3
275	667215840005	นายไกรวัลย์ หมวดคง	วิทยาลัยเทคนิคกระบี่	กระบี่	EET-3
276	667215840006	นายณรงค์วิทย์ หมาดเท่ง	วิทยาลัยเทคนิคสตูล	สตูล	EET-3
277	667215840008	นายบุญรักษา ย้วนเศษ	วิทยาลัยเทคนิคกระบี่	กระบี่	EET-3
278	667215840009	นายธรรมรัตน์ ลาพรร	วิทยาลัยเทคนิคกระบี่	กระบี่	EET-3
279	667215840010	นายรพีภัทร แก้วเสน	วิทยาลัยเทคนิคกระบี่	กระบี่	EET-3
280	667215840011	นายนนทพัทธ์ เขียวไทย	วิทยาลัยเทคนิคตรัง	ตรัง	EET-3
281	667215840012	นายธนภัทร ใจแข็ง	วิทยาลัยเทคนิคตรัง	ตรัง	EET-3
282	667215840013	นายส่งศักดิ์ วิชัยกุล	วิทยาลัยเทคนิคกระบี่	กระบี่	EET-3
283	667215840015	นายธนพล ชุมจันทร์	วิทยาลัยเทคนิคสตูล	สตูล	EET-3
284	667215840016	นายอัชรอน หามะมุขอ	วิทยาลัยเทคนิคยะลา	ยะลา	EET-3
285	667215840018	นายชากิรินทร์ ลังเก	วิทยาลัยเทคนิคยะลา	ยะลา	EET-3
286	667215840019	นางสาวลภัสสรดา บุญราศรี	วิทยาลัยเทคนิคยะลา	ยะลา	EET-3
287	667215840020	นางสาวอรรณีดา จานะ	วิทยาลัยเทคนิคยะลา	ยะลา	EET-3
288	667215840021	นายอิบรอเฮง ฮาแก็ง	วิทยาลัยเทคนิคยะลา	ยะลา	EET-3
289	667215840022	นายภูวเดช ศรีนิล	วิทยาลัยเทคนิคสุราษฎร์ธานี	สุราษฎร์ธานี	EET-3
290	667215840023	นายเอกพันธ์ จิตรหลัง	วิทยาลัยเทคนิคตรัง	ตรัง	EET-3
291	667215840024	นายไชฟูตดิน ไชอูมา	วิทยาลัยเทคนิคยะลา	ยะลา	EET-3
292	667215840025	นายอุซมาน ดอเลาะหมี	วิทยาลัยเทคนิคยะลา	ยะลา	EET-3
293	667215840026	นายอับดุลฮาฟิซ สาหัด	วิทยาลัยเทคนิคยะลา	ยะลา	EET-3
294	667215840027	นายไบฮากี มะแซสะเต็ง	วิทยาลัยเทคนิคยะลา	ยะลา	EET-3
295	667215840028	นายอิรฟาน ตากะดี	วิทยาลัยเทคนิคยะลา	ยะลา	EET-3
296	667215840029	นายคชาวุฒิ ยูน้อย	วิทยาลัยเทคนิคสตูล	สตูล	EET-3
297	667215840030	นายนาฎิ คงบันนิก	วิทยาลัยเทคนิคกระบี่	กระบี่	EET-3
298	667215840031	นายซัซพล ปัญญาวงศ์	วิทยาลัยเทคนิคภูเก็ต	ภูเก็ต	EET-3
299	667215840032	นายจิรทีปต์ เขี้ยววงศ์	วิทยาลัยเทคนิคภูเก็ต	ภูเก็ต	EET-3
300	667215840033	นายอัฟฟัน เตะโระ	วิทยาลัยเทคนิคยะลา	ยะลา	EET-3

ตารางสถิตินักศึกษาใหม่ ปีการศึกษา 2567
จำแนกตามสถานศึกษาเดิม แยกตามรายชื่อนักศึกษา

ลำดับ	รหัสนักศึกษา	ชื่อ-สกุล	สถานศึกษาเดิม	จังหวัด	สาขาวิชา
301	667215840034	นายชุกรี กวีเขตต์	วิทยาลัยเทคนิคกลาง	ภูเก็ต	EET-3
302	667215840036	นายวราเทพ ชูขำ	วิทยาลัยการอาชีพห้วยยอด	ตรัง	EET-3
303	667215840037	นายอนุภาส ต้นสกุล	วิทยาลัยเทคนิคภูเก็ต	ภูเก็ต	EET-3
304	667215840038	นายวราวุธ เพ็ชรสุวรรณ	วิทยาลัยเทคนิคภูเก็ต	ภูเก็ต	EET-3
305	667215840039	นายกฤษฎา ทองชาติ	วิทยาลัยเทคนิคภูเก็ต	ภูเก็ต	EET-3
306	667215840040	นายปวิศ เทพชุม	วิทยาลัยเทคนิคภูเก็ต	ภูเก็ต	EET-3
307	667215840041	นายมุฮัมหมัดอาฟิซ ยูโซะ	วิทยาลัยเทคนิคยะลา	ยะลา	EET-3
308	667215840042	นายภูวนนท์ อินเจือ	วิทยาลัยเทคนิคภูเก็ต	ภูเก็ต	EET-3
309	667215840043	นายอัฟฟาน สนิหรี	วิทยาลัยเทคนิคยะลา	ยะลา	EET-3
310	667215840044	นายเจ๊ะมุฮำหมัดฮาราวี อาลี	วิทยาลัยการอาชีพปัตตานี	ปัตตานี	EET-3
311	667215840045	นายบุคอรี ดอเลาะ	วิทยาลัยเทคนิคยะลา	ยะลา	EET-3
312	667215840046	นายธนวัฒน์ แสงสุวรรณ	วิทยาลัยเทคนิคภูเก็ต	ภูเก็ต	EET-3
313	667215840047	นายปิยพันธ์ เป็นสุข	วิทยาลัยเทคนิคภูเก็ต	ภูเก็ต	EET-3
314	667215840048	นายธีรภัทร มีลาโพ	วิทยาลัยเทคนิคภูเก็ต	ภูเก็ต	EET-3
315	667215840049	นายธเนศ ผิวดี	วิทยาลัยเทคนิคกระบี่	กระบี่	EET-3
316	667215840050	นายชวิน ศรีรุ่งเรือง	วิทยาลัยเทคนิคภูเก็ต	ภูเก็ต	EET-3
317	667215840051	นายมุฮัมหมัดอัสมิน อาลี	วิทยาลัยเทคนิคยะลา	ยะลา	EET-3
318	667215840052	นายอุสมาน มะแซ	วิทยาลัยการอาชีพปัตตานี	ปัตตานี	EET-3
319	667215840053	นายสุดที่รัก บุญสังข์	วิทยาลัยการอาชีพห้วยยอด	ตรัง	EET-3
320	667215840054	นายอารีฟิน คอลีดี	วิทยาลัยเทคนิคยะลา	ยะลา	EET-3
321	667215840055	นายไชยพัฒน์ ใจแน่น	วิทยาลัยการอาชีพอ่าวลึก	กระบี่	EET-3
322	667215840057	นายกฤษฎีกา น้อยหอม	วิทยาลัยเทคนิคกลาง	ภูเก็ต	EET-3
323	667215840058	นายจักรภพ สาตรา	วิทยาลัยเทคนิคกลาง	ภูเก็ต	EET-3
324	667215840059	นายกฤษฎา ทิมจันทร์	วิทยาลัยเทคนิคกลาง	ภูเก็ต	EET-3
325	667215840061	นายสหชาติ อาจหาญ	วิทยาลัยเทคนิคภูเก็ต	ภูเก็ต	EET-3
326	667215840062	นายภาณุวัฒน์ สุทัศน์	วิทยาลัยเทคนิคภูเก็ต	ภูเก็ต	EET-3
327	667215840063	นายณัฐพันธ์ุ์ เสตสัน	วิทยาลัยเทคนิคกระบี่	กระบี่	EET-3
328	667215840064	นายธนพนธ์ จุลเดช	วิทยาลัยเทคนิคภูเก็ต	ภูเก็ต	EET-3
329	667215840065	นายพุทธิพงศ์ จูติเจริญ	วิทยาลัยเทคนิคภูเก็ต	ภูเก็ต	EET-3
330	667215840068	นายฟูรกร ตือเงาะ	วิทยาลัยการอาชีพรามัน	ยะลา	EET-3
331	667215840069	นายอาณัติ ปะแดปูซู	วิทยาลัยเทคนิคปัตตานี	ปัตตานี	EET-3
332	667215840070	นายณัฐวุฒิ เอียดจับ	วิทยาลัยเทคนิคภูเก็ต	ภูเก็ต	EET-3
333	667215840071	นายฟาเดล หะยีสะมะแอ	วิทยาลัยเทคนิคยะลา	ยะลา	EET-3
334	667215840072	นายบาฮารี รอหะ	วิทยาลัยเทคนิคยะลา	ยะลา	EET-3

ตารางสถิตินักศึกษาใหม่ ปีการศึกษา 2567
จำแนกตามสถานศึกษาเดิม แยกตามรายชื่อนักศึกษา

ลำดับ	รหัสนักศึกษา	ชื่อ-สกุล	สถานศึกษาเดิม	จังหวัด	สาขาวิชา
335	667215840073	นายฮาดีส สามะ	วิทยาลัยเทคนิคยะลา	ยะลา	EET-3
336	667215840074	นายอัสรีย์ กอดอ	วิทยาลัยเทคนิคยะลา	ยะลา	EET-3
337	667215840075	นายอับดุลบาชิ สะมะ	วิทยาลัยเทคนิคยะลา	ยะลา	EET-3
338	667215840078	นายอาตีฟ ฮามะ	วิทยาลัยเทคนิคยะลา	ยะลา	EET-3
339	667215840079	นายจักรพงษ์ วรรณทอง	วิทยาลัยเทคนิคหาดใหญ่	สงขลา	EET-3
340	667215840080	นายนิอัมรี สะการี	วิทยาลัยเทคนิคยะลา	ยะลา	EET-3
341	667215840083	นายอนัส สาและ	วิทยาลัยเทคนิคยะลา	ยะลา	EET-3
342	667215840085	นายรพีฮาน ยมมุตี	วิทยาลัยเทคนิคภูเก็ต	ภูเก็ต	EET-3
343	667215840086	นายกฤติน อินแก้ว	วิทยาลัยเทคนิคหาดใหญ่	สงขลา	EET-3
344	667215840087	นายอิบรอเฮม กามา	วิทยาลัยเทคนิคยะลา	ยะลา	EET-3
345	667215840088	นายณภัทร แทนทอง	วิทยาลัยเทคนิคกระบี่	กระบี่	EET-3
346	667215840090	นายอชชัย พลภุชนันต์	วิทยาลัยเทคนิคภูเก็ต	ภูเก็ต	EET-3
347	667215840091	นางสาวพิมพ์ชนก ธิบัติ	วิทยาลัยเทคนิคกระบี่	กระบี่	EET-3
348	667215840093	นายอริฐชัย ใจกระจ่าง	วิทยาลัยการอาชีพห้วยยอด	ตรัง	EET-3
349	667215840096	นายกิตติธัช เส็งสุวรรณ	วิทยาลัยเทคนิคหาดใหญ่	สงขลา	EET-3
350	667215840098	นายวัฒนา กอศรี	วิทยาลัยเทคนิคกระบี่	กระบี่	EET-3
351	667215840099	นายณภัทร เวลาดี	วิทยาลัยเทคนิคหาดใหญ่	สงขลา	EET-3
352	667415850001	นายสรวิศ รักทองอิน	โรงเรียนพัทลุง	พัทลุง	CCE
353	667415850003	นางสาวพชรภรณ์ ถ้ายอง	วิทยาลัยเทคนิคตรัง	ตรัง	CCE
354	667415850004	นายภูมินทร์ คงจันทร์	โรงเรียนสภาราชนิ 2	ตรัง	CCE
355	667415850007	นายนุรซัน ยะรินทร์	โรงเรียนควนโดนวิทยา	สตูล	CCE
356	667415850008	นางสาวณชนก หนูศรีแก้ว	วิทยาลัยอาชีวศึกษาสุราษฎร์ธานี	สุราษฎร์ธานี	CCE
357	667415850009	นายวารธิป หมดตา	โรงเรียนแสงธรรมวิทยาตรังมูลนิธิ	ตรัง	CCE
358	667415850010	นายอนาวิล หวังมี	โรงเรียนดารีสสสามวิทยา	พังงา	CCE
359	667415850011	นางสาวโชติรส แก้วลาย	โรงเรียนสิเกาประชาผดุงวิทย	ตรัง	CCE
360	667415850013	นางสาวสุรดา ปือแน	วิทยาลัยเทคนิคป่าพะยอม	พัทลุง	CCE
361	667415850014	นายพีรพัฒน์ และเล็ม	วิทยาลัยเทคนิคกระบี่	กระบี่	CCE
362	667415850016	นายกิตติธัช ราชพลี	วิทยาลัยการอาชีพห้วยยอด	ตรัง	CCE
363	667415850019	นางสาวจิรันทร กันตังกุล	โรงเรียนหาดสำราญวิทยาคม	ตรัง	CCE
364	667415850020	นายรพีพงศ์ สาระวารี	วิทยาลัยเทคนิคกระบี่	กระบี่	CCE
365	667415850026	นายวงศธร พุทธรักษา	วิทยาลัยเทคนิคพังงา	พังงา	CCE
366	667415850032	นายอัพนัล เหมเระ	โรงเรียนอิสลามวิทยานูเคราะห์	สงขลา	CCE
367	667415850033	นายธนนันต์ พลเพชร	โรงเรียนเบญจมราชูทิศ จังหวัดปัตตานี	ปัตตานี	CCE
368	667415850034	นายณัฐภรณ์ ดาราภัย	วิทยาลัยเทคนิคตรัง	ตรัง	CCE

ตารางสถิตินักศึกษาใหม่ ปีการศึกษา 2567
จำแนกตามสถานศึกษาเดิม แยกตามรายชื่อนักศึกษา

ลำดับ	รหัสนักศึกษา	ชื่อ-สกุล	สถานศึกษาเดิม	จังหวัด	สาขาวิชา
369	667415850035	นางสาวณัฐนันท์ ทองมาก	โรงเรียนควนขนุน	พัทลุง	CCE
370	667415850038	นายกฤติน สาราบรर्थ	โรงเรียนปะเหลียนผดุงศิษย์	ตรัง	CCE
371	667415850040	นายภูวนาท ประชา	โรงเรียนคลองท่อมราชภัฏรังสรรค์	กระบี่	CCE
372	667415850041	นายอิงครัต ใจห้าว	วิทยาลัยเทคนิคสิชล	นครศรีธรรมราช	CCE
373	667415850042	นายชยางกูร เกตุรัตน์	โรงเรียนเฉลิมพระเกียรติสมเด็จพระศรีนครินทร์	ภูเก็ต	CCE
374	667415850043	นายธนันศักดิ์ นวลศิริ	โรงเรียนมัธยมวัดควนวิเศษมูลนิธิ	ตรัง	CCE
375	667415850045	นางสาวสุภัทสรุ ททรัพย์สิน	โรงเรียนพนมเบญจา	กระบี่	CCE
376	667415850046	นางสาวพรหมน สมหวัง	โรงเรียนชะอวดวิทยาการ	นครศรีธรรมราช	CCE
377	667215850002	นายณเบศวร์ วายุภักดิ์	วิทยาลัยเทคนิคกระบี่	กระบี่	CCE-3
378	667215850003	นางสาวพรหมนนต์ ลายเจียร	วิทยาลัยเทคนิคยะลา	ยะลา	CCE-3
379	667215850004	นายธนาคาร รุยันต์	วิทยาลัยเทคนิคพัทลุง	พัทลุง	CCE-3
380	667215850006	นายธรรมรัตน์ เหล่าเส็น	วิทยาลัยเทคนิคกระบี่	กระบี่	CCE-3
381	667215850007	นายพิชณูตม์ ทิมจิตต์	วิทยาลัยเทคนิคสุราษฎร์ธานี	สุราษฎร์ธานี	CCE-3
382	667215850010	นายบงการ ดวงจิตร	วิทยาลัยเทคนิคตรัง	ตรัง	CCE-3
383	667215850011	นายกฤษฎา นวนมาก	วิทยาลัยเทคนิคตรัง	ตรัง	CCE-3
384	667215850017	นายศิวศิลป์ กุระکان	วิทยาลัยเทคนิคลำปาง	ลำปาง	CCE-3
385	667215850018	นายพิชชา ยาหมาย	วิทยาลัยการอาชีพพะลุง	สตูล	CCE-3
386	667215850019	นายวุฒิศักดิ์ นาคฤทธิ์	วิทยาลัยเทคนิคกระบี่	กระบี่	CCE-3
387	667215850020	นายชคัทพล ผิวดี	วิทยาลัยเทคนิคกระบี่	กระบี่	CCE-3
388	667215850021	นางสาวญาณินท์ ไพรศรี	วิทยาลัยเทคนิคตรัง	ตรัง	CCE-3
389	667215850026	นายณัฐนันท์ หาญชนะ	วิทยาลัยเทคโนโลยีภาคใต้ (เอส.เทค.)	นครศรีธรรมราช	CCE-3
390	667215850027	นายอลัน ตานาคา	วิทยาลัยการอาชีพพะลุง	สตูล	CCE-3
391	667215850030	นายเสกฐวุฒิ เกื้อบุตร	วิทยาลัยเทคนิคพัทลุง	พัทลุง	CCE-3
392	667215850031	นางสาวนายิษา สาลีเนาะ	วิทยาลัยอาชีวศึกษายะลา	ยะลา	CCE-3
393	667215850032	นายปวรุตม์ จันทร์บ่อน้อย	วิทยาลัยเทคนิคพัทลุง	พัทลุง	CCE-3
394	667215850033	นายภาณุดร พวงสะอาด	วิทยาลัยการอาชีพห้วยยอด	ตรัง	CCE-3
395	667215850034	นายคทาวุธ หนูหนู	วิทยาลัยเทคนิคพัทลุง	พัทลุง	CCE-3
396	667215850035	นายจิณณวัตร สงเหมือน	วิทยาลัยเทคนิคพัทลุง	พัทลุง	CCE-3
397	667215850036	นายชนาธิป เพิ่มเดช	วิทยาลัยเทคนิคพัทลุง	พัทลุง	CCE-3
398	667215850037	นายวชิรวิทย์ สงเล็ก	วิทยาลัยเทคนิคพัทลุง	พัทลุง	CCE-3
399	667215850038	นางสาวพิชญาภา ดอกแย้ม	วิทยาลัยเทคนิคกาญจนาดิษฐ์	สุราษฎร์ธานี	CCE-3
400	667215850039	นายจิระศักดิ์ จันทร์ม่วง	วิทยาลัยการอาชีพตรัง	ตรัง	CCE-3
401	667215850042	นายธีรโชติ นวลอินทร์	วิทยาลัยเทคนิคตรัง	ตรัง	CCE-3
402	667215850043	นายธนกฤต แก้วสมนึก	วิทยาลัยเทคนิคภูเก็ต	ภูเก็ต	CCE-3

ตารางสถิตินักศึกษาใหม่ ปีการศึกษา 2567
จำแนกตามสถานศึกษาเดิม แยกตามรายชื่อนักศึกษา

ลำดับ	รหัสนักศึกษา	ชื่อ-สกุล	สถานศึกษาเดิม	จังหวัด	สาขาวิชา
403	667215200001	นายธราเทพ แพ่มิ่ง	วิทยาลัยเทคนิคยะลา	ยะลา	T.CT-3
404	667215200002	นายคอยรุลาอานาม ต้อมมอ	วิทยาลัยเทคนิคยะลา	ยะลา	T.CT-3
405	667215200003	นายเนวิน ส้มเท่ง	วิทยาลัยการอาชีพปะเหลียน	ตรัง	T.CT-3
406	667215200004	นางสาวธัญลักษณ์ พันโท	วิทยาลัยการอาชีพปะเหลียน	ตรัง	T.CT-3

หมายเหตุ ชื่อย่อสาขาวิชา

คณะวิทยาศาสตร์และเทคโนโลยีการประมง

- AQ สาขาวิชา เพาะเลี้ยงสัตว์น้ำ
- AQ-3 สาขาวิชา เพาะเลี้ยงสัตว์น้ำ เทียบโอน
- MR สาขาวิทยาศาสตร์ทางทะเล
- REM วิชาการจัดการทรัพยากรและสิ่งแวดล้อม

วิทยาลัยการโรงแรมและการท่องเที่ยว

- AC511 สาขาวิชา การบัญชี
- ACC-3 สาขาวิชา การบัญชี เทียบโอน
- TIM สาขาวิชาการจัดการและพัฒนารัฐกิจ
- TR สาขาวิชาการท่องเที่ยว
- TR -3 สาขาวิชาการท่องเที่ยว เทียบโอน

คณะวิศวกรรมศาสตร์และเทคโนโลยี

- EET สาขาวิชาวิศวกรรมไฟฟ้า
- EET-3 สาขาวิชาวิศวกรรมไฟฟ้า เทียบโอน
- CCE สาขาวิชาวิศวกรรมคอมพิวเตอร์และการสื่อสาร
- CCE-3 สาขาวิชาวิศวกรรมคอมพิวเตอร์และการสื่อสาร เทียบโอน
- T.CT-3 สาขาวิชาเทคโนโลยีและนวัตกรรมดิจิทัล (ต่อเนื่อง)

ภาคผนวก

ปฏิทินการดำเนินการรับสมัครและสอบคัดเลือกโควตาพิเศษ

มหาวิทยาลัยเทคโนโลยีราชมงคลศรีวิชัย
ปฏิทินการรับสมัครและคัดเลือกบุคคลเข้าศึกษาต่อ ปีการศึกษา 2567
โครงการโควตาพิเศษสำหรับคณะ/วิทยาลัย

กำหนดการ	กิจกรรม
15 ส.ค. 2566 - 1 ก.ค. 2567	สมัครและคัดเลือกผู้มีสิทธิ์เข้าศึกษาต่อโดยคณะ/วิทยาลัย ผู้มีสิทธิ์เข้าศึกษาต่อดำเนินการบันทึกข้อมูลนักศึกษาใหม่ พิมพ์ใบแจ้งยอดการชำระเงินค่าธรรมเนียมการศึกษา ทางเว็บไซต์ http://admission.rmutsv.ac.th และชำระเงินค่าธรรมเนียมการศึกษา ชำระเงินผ่านแอปพลิเคชันทุกธนาคาร หรือผ่านเคาน์เตอร์ธนาคารกรุงไทย หรือเคาน์เตอร์เซอร์วิส หมายเหตุ : หากไม่ดำเนินการตามระยะเวลาที่กำหนดถือว่าสละสิทธิ์การเข้าศึกษาต่อ
1 พ.ค. - 3 ก.ค. 2567	รายงานตัวเป็นนักศึกษาใหม่เว็บไซต์ https://reg.rmutsv.ac.th/newStudent/login.php
ปฐมฤกษ์นักศึกษาใหม่	
24 มิ.ย. 2567	สงขลา: คณะบริหารธุรกิจ คณะสถาปัตยกรรมศาสตร์
25 มิ.ย. 2567	สงขลา: คณะศิลปศาสตร์ คณะครุศาสตร์อุตสาหกรรมและเทคโนโลยี
26 มิ.ย. 2567	สงขลา: คณะวิศวกรรมศาสตร์ วิทยาลัยรัตภูมิ
27 มิ.ย. 2567	วิทยาเขตนครศรีธรรมราช
28 มิ.ย. 2567	วิทยาเขตตรัง
1 - 5 ก.ค. 2567	เรียนปรับพื้นฐาน (สำหรับคณะ/วิทยาลัยที่จัดการเรียนปรับพื้นฐาน)
8 ก.ค. 2567	เปิดภาคการศึกษาที่ 1/2567

ปฏิทินการดำเนินการคัดเลือก อาจมีการเปลี่ยนแปลงได้ตามความเหมาะสม ผู้สมัครสอบคัดเลือกจะต้องศึกษาและติดตามกำหนดการ ข่าวสารต่าง ๆ ที่ประกาศจากเว็บไซต์ของมหาวิทยาลัย <http://admission.rmutsv.ac.th> เท่านั้น มหาวิทยาลัยจะไม่รับผิดชอบข้อมูลข่าวสารที่มาจากแหล่งเว็บไซต์อื่น ๆ

ภาพประกอบการประชาสัมพันธ์หลักสูตร เพื่อเข้าศึกษาต่อระดับปริญญาตรี ประจำปีการศึกษา 2567

มหาวิทยาลัยเทคโนโลยีราชมงคลศรีวิชัย วิทยาเขตตรัง

จัดบูธ Open House ร่วมกิจกรรมเปิดบ้านของโรงเรียนต่างๆ



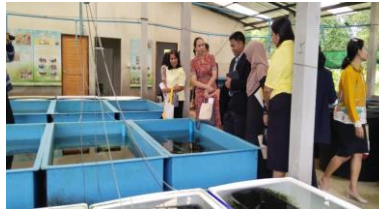
เปิดบ้านราชมงคล จัดโครงการ ห้องเรียนพิเศษ SMTE



ออกแนะแนวประชาสัมพันธ์หลักสูตร ตามโรงเรียนต่างๆ



จัดโครงการเครือข่ายครูแนะแนว





สรุปผลการวิเคราะห์แบบสอบถามความคิดเห็นที่มีต่อ
มหาวิทยาลัยเทคโนโลยีราชมงคลศรีวิชัย วิทยาเขตตรัง

จากการเก็บแบบสอบถามความพึงพอใจในการเข้าแนะแนวประชาสัมพันธ์หลักสูตรและรับสมัครเข้า
ศึกษาต่อมหาวิทยาลัยเทคโนโลยีราชมงคลศรีวิชัย วิทยาเขตตรัง ตามหลักสูตรที่เปิดรับสมัคร ในปีการศึกษา
2567 พบว่ามีนักศึกษาตอบแบบประเมินความพึงพอใจ ตามลำดับดังนี้

รายการข้อคำถาม	คะแนนเฉลี่ย	ร้อยละ
๑. การประชาสัมพันธ์ช่องทางต่างๆ ในการรับสมัคร และการแนะแนวศึกษาต่อข้อมูล ถูกต้องชัดเจน	๔.๓๒	๘๖.๔๔
๒. รูปแบบการประชาสัมพันธ์การรับสมัคร และการแนะแนวศึกษาต่อมีความน่าสนใจ	๔.๒๔	๘๔.๘๖
๓. ทีมแนะแนวและประชาสัมพันธ์การรับสมัครมีความรู้ความสามารถน่าเชื่อถือ	๔.๔๔	๘๘.๘๑
๔. ท่านพึงพอใจต่อการประชาสัมพันธ์การรับสมัครและการแนะแนวศึกษาต่อ	๔.๓๒	๘๖.๓๓
๕. ท่านได้รับความรู้เพิ่มมากขึ้น และช่วยในการตัดสินใจสมัครเรียน	๔.๓๕	๘๗.๐๑
ภาพรวม	๔.๓๓	๘๖.๖๙

ข้อเสนอแนะ

1. อยากให้มีคณะหลายๆคณะ
2. ครูที่ออกแนะแนวมีความชัดเจน และให้ความเป็นกันเอง อธิบายดียามาก พูดแล้วเข้าใจง่าย
3. การประชาสัมพันธ์หลักสูตรเข้าใจง่ายมาก
4. ระยะเวลาการแนะแนวในห้องควรให้นานกว่านี้
5. อยากให้อาจารย์ประสานงานกับฝ่ายแต่ละฝ่ายได้ดีกว่านี้ค่ะ(ประสานงานแทนนักศึกษา)
6. อยากให้มีการหารายได้ระหว่างเรียนไปด้วย
7. ควรออกสื่อทุกช่องทาง