



รายงานสถิตินักศึกษาใหม่

ปีการศึกษา 2568

งานบริการการศึกษา
มหาวิทยาลัยเทคโนโลยีราชมงคลศรีวิชัย วิทยาเขตตรัง

บทสรุปสำหรับผู้บริหาร

การจัดทำรายงานสถิตินักศึกษา ระดับปริญญาตรี ประจำปีการศึกษา 2568 มีวัตถุประสงค์เพื่อรายงานผลการรับสมัครนักศึกษา ระดับปริญญาตรี ปีการศึกษา 2568 หลักสูตร 4 ปีและหลักสูตรเทียบโอนผลการรายงานสรุปได้ดังนี้

มหาวิทยาลัยเทคโนโลยีราชมงคลศรีวิชัย วิทยาเขตตรัง เปิดรับสมัครนักศึกษาระดับปริญญาตรี ประจำปีการศึกษา 2567 ประกอบด้วย 2 คณะ 1 วิทยาลัย คือ คณะวิทยาศาสตร์และเทคโนโลยี การประมง คณะวิศวกรรมศาสตร์และเทคโนโลยี วิทยาลัยการโรงแรมและการท่องเที่ยว เปิดรับสมัครนักศึกษา หลักสูตร 4 ปีและหลักสูตรเทียบโอน จำนวน 9 สาขาวิชา ดังนี้

1. สาขาวิชาเพาะเลี้ยงสัตว์น้ำ
2. สาขาวิชาวิทยาศาสตร์ทางทะเล
3. สาขาวิชาการจัดการทรัพยากรและสิ่งแวดล้อม
4. สาขาวิชาการท่องเที่ยวและบริการ
5. สาขาวิชาการบัญชี
6. สาขาวิชาการจัดการและการพัฒนาธุรกิจ
7. สาขาวิชาวิศวกรรมไฟฟ้า
8. สาขาวิชาวิศวกรรมคอมพิวเตอร์และการสื่อสาร
9. สาขาวิชาเทคโนโลยีและนวัตกรรมดิจิทัล(ต่อเนื่อง)

มหาวิทยาลัย มีแผนรับนักศึกษา จำนวน 420 คน นักศึกษาสมัครเรียน จำนวน 2,879 คน นักศึกษาลงทะเบียนเรียนและชำระเงิน จำนวน 417 คน

ข้อมูลการรับเข้า นักศึกษาสำเร็จการศึกษามาจากสถาบันเดิม จำนวน 138 สถานศึกษา ซึ่งนักศึกษาสำเร็จการศึกษาจากสถาบันการอาชีวศึกษามากที่สุด คือ วิทยาลัยเทคนิคตรัง จำนวน 27 คน ประกอบด้วย สาขาวิชาดังนี้

- | | |
|---|------------|
| 1. วิศวกรรมไฟฟ้า(เทียบโอน) | จำนวน 7 คน |
| 2. การท่องเที่ยวและบริการ(เทียบโอน) | จำนวน 7 คน |
| 3. การบัญชี (เทียบโอน) | จำนวน 2 คน |
| 4. เทคโนโลยีและนวัตกรรมดิจิทัล(ต่อเนื่อง) | จำนวน 2 คน |
| 5. การจัดการและการพัฒนาธุรกิจ | จำนวน 2 คน |
| 6. วิศวกรรมไฟฟ้า | จำนวน 2 คน |
| 7. วิศวกรรมคอมพิวเตอร์และการสื่อสาร(เทียบโอน) | จำนวน 1 คน |
| 8. การท่องเที่ยวและบริการ | จำนวน 1 คน |
| 9. การบัญชี | จำนวน 1 คน |

รายงานข้อมูลของนักศึกษาใหม่ ระดับปริญญาตรี ปีการศึกษา 2568 มีดังนี้

1. ข้อมูลการรับเข้าศึกษา

1.1 มาจากโรงเรียนระดับมัธยมศึกษาตอนปลายมากที่สุด คิดเป็นร้อยละ 50.60 (จำนวน 211 คน) รองลงมาคือจากสถาบันการอาชีวศึกษา คิดเป็นร้อยละ 47.24 (จำนวน 197 คน) และจาก กศน. คิดเป็นร้อยละ 2.16 (จำนวน 9 คน) ตามลำดับ

โรงเรียนระดับมัธยมศึกษาตอนปลาย จำนวน 10 โรงเรียนแรกที่มีนักเรียนนักศึกษาเข้าศึกษามากที่สุด

ลำดับที่	ชื่อสถานศึกษา	จังหวัด	จำนวนนักเรียน
1	โรงเรียนวังวิเศษ	ตรัง	19
2	โรงเรียนปะเหลียนผดุงศิษย์	ตรัง	11
3	โรงเรียนย่านตาขาวรัฐชนูปถัมภ์	ตรัง	9
4	โรงเรียนวชิรธรรมสถิต	พัทลุง	9
5	โรงเรียนอิสมาอีลียะห์มุลนิธิ	ตรัง	8
6	โรงเรียนเขาชัยสน	พัทลุง	6
7	โรงเรียนคันทพิทยาการ	ตรัง	6
8	โรงเรียนวิเชียรมาตุ 2	ตรัง	6
9	โรงเรียนสตูลวิทยา	สตูล	6
10	โรงเรียนกันตังพิทยาการ	ตรัง	5

สถาบันการอาชีวศึกษา 10 สถาบันแรก ที่มีนักเรียนนักศึกษาเข้าศึกษามากที่สุด

ลำดับที่	ชื่อสถานศึกษา	จังหวัด	จำนวนนักเรียน
1	วิทยาลัยเทคนิคตรัง	ตรัง	27
2	วิทยาลัยเทคนิคพัทลุง	พัทลุง	21
3	วิทยาลัยเทคนิคกระบี่	กระบี่	19
4	วิทยาลัยการอาชีพห้วยยอด	ตรัง	13
5	วิทยาลัยเทคนิคยะลา	ยะลา	9
6	วิทยาลัยเทคนิคหาดใหญ่	สงขลา	9
7	วิทยาลัยเทคนิคกลาง	ภูเก็ต	8
8	วิทยาลัยเทคนิคสตูล	สตูล	8
9	วิทยาลัยเกษตรและเทคโนโลยีสตูล	สตูล	7
10	วิทยาลัยเทคนิคนครศรีธรรมราช	นครศรีธรรมราช	6

โรงเรียน กศน. จำนวน 7 โรงเรียนแรกที่มีนักเรียนนักศึกษาเข้าศึกษามากที่สุด

ลำดับที่	ชื่อสถานศึกษา	จังหวัด	จำนวนนักเรียน
1	กศน.อำเภอสิเกา	ตรัง	3
2	กศน.อำเภอกันตัง	ตรัง	2
3	กศน.อำเภอแม่ลาน	ปัตตานี	1
4	กศน.อำเภอเมืองสงขลา	สงขลา	1
6	กศน.อำเภอพระประแดง	สมุทรปราการ	1
7	กศน.อำเภอปลายพระยา	กระบี่	1

1.2 วุฒิการศึกษาในระดับมัธยมศึกษาตอนปลาย คิดเป็นร้อยละ 52.76 (จำนวน 220 คน) ในการสมัครมากที่สุด รองลงมาคือ ประกาศนียบัตรชั้นสูง (ปวส.) คิดเป็นร้อยละ 39.57 (จำนวน 165 คน) และประกาศนียบัตรวิชาชีพ (ปวช.) คิดเป็นร้อยละ 7.67 (จำนวน 32 คน) ตามลำดับ

ลำดับที่	วุฒิการศึกษาที่ใช้สมัคร	จำนวน (คน)	คิดเป็นร้อยละ
1	มัธยมศึกษาตอนปลาย	220	52.76
2	ประกาศนียบัตรวิชาชีพ (ปวช.)	32	7.67
3	ประกาศนียบัตรวิชาชีพชั้นสูง (ปวส.)	165	39.57
	รวม	406	417

ปัญหาการรับสมัครนักศึกษาปีการศึกษา 2568

- การตอบรับการให้เข้าแนะแนว/ประชาสัมพันธ์หลักสูตรของโรงเรียน/สถานศึกษาตอบรับจำนวนน้อย

แนวทางการแก้ปัญหาในปีการศึกษาถัดไป

- ติดต่อประสานงานกับครูแนะแนวของสถานศึกษาต่างๆเป็นการส่วนตัว โดยไม่ต้องรอการตอบรับ
- จัดโครงการนิทรรศการวิชาการ ราชชมงคลศรีวิชัยแฟร์ เพื่อส่งเสริมให้นักศึกษาพัฒนาทักษะปฏิบัติ โดยการจัดการประกวดและแข่งขันทักษะทางวิชาการและเพื่อเป็นเวทีแลกเปลี่ยนเรียนรู้ผลงานทางวิชาการของคณาจารย์ และนักศึกษา และเป็นเวทีให้กับนักศึกษาได้มีส่วนร่วมในกิจกรรมการแสดงความรู้ความสามารถ เปิดโอกาสให้ครูแนะแนวนำนักเรียนเข้าเยี่ยมชมมหาวิทยาลัยผ่านบุคลากรวิชาชีพต่างๆ เพื่อให้ได้สัมผัสกับแต่ละหลักสูตรที่เปิดสอน ประกอบการตัดสินใจสมัครเรียน
- เพิ่มเป้าหมายในการประชาสัมพันธ์ โดยเริ่มตั้งแต่ ม.4 ม.5 และนักเรียนนอกระบบ
- จัดทำหนังสือขอความอนุเคราะห์เข้าแนะแนวประชาสัมพันธ์ให้เร็วมากยิ่งขึ้น โดยเริ่มเข้าแนะแนวตั้งแต่เดือนมิถุนายน - ธันวาคม 2568 ระยะเวลา 7 เดือน
- การจัดค่ายต่างๆทั้งภายในและภายนอกมหาวิทยาลัย ของแต่ละสังกัด เพื่อเป็นการสร้างแรงจูงใจในการตัดสินใจเรียนมากยิ่งขึ้น

บทนำ

มหาวิทยาลัยเทคโนโลยีราชมงคลศรีวิชัย วิทยาเขตตรัง ได้ดำเนินการรวบรวมสถิติการรับนักศึกษาใหม่ ประจำปีการศึกษา 2568 โดยมีรายละเอียดดังนี้

1. ความเป็นมาและการจัดการศึกษา
2. สาขาวิชาที่เปิดรับสมัครในระดับปริญญาตรีและแผนรับ ปีการศึกษา 2568
3. ตารางสรุปจำนวนนักศึกษา
4. สรุปผลการศึกษาข้อมูลนักศึกษาใหม่ ปีการศึกษา 2568
 - ข้อมูลการรับเข้าศึกษาตามแผนรับ
 - ข้อมูลการรับเข้าตามประเภทการสมัคร
 - ข้อมูลส่วนตัว
5. ตารางสถิตินักศึกษาใหม่ ประจำปีการศึกษา 2568
 - จำแนกตามจำนวนผู้สมัครและผู้ลงทะเบียนเรียน
 - จำแนกตามสถานศึกษาเดิมและสาขาวิชา
 - จำแนกตามสาขาวิชาและสถานศึกษา

ที่มาของข้อมูล

1. ข้อมูลที่รวบรวมเป็นข้อมูลในภาคการศึกษาที่ 1 ปีการศึกษา 2568
2. ข้อมูลจำนวนนักศึกษาที่แจ้งความจำนงสมัครเรียนและลงทะเบียนชำระเงิน
3. ข้อมูลหลักสูตรจากคณะวิทยาศาสตร์และเทคโนโลยีการประมง วิทยาลัยการโรงแรมและการท่องเที่ยวและคณะวิศวกรรมศาสตร์และเทคโนโลยี

ระยะเวลารวบรวมข้อมูล

เริ่มสำรวจและจัดเก็บข้อมูล เดือน สิงหาคม พ.ศ. 2567 – มิถุนายน พ.ศ. 2568

สารบัญ

บทสรุปสำหรับผู้บริหาร	ก
บทนำ	ง
ความเป็นมาและการจัดการศึกษา	1
สาขาวิชาที่เปิดรับสมัครในระดับปริญญาตรีและแผนรับ ปีการศึกษา 2568	1-3
สถิตินักศึกษา ปีการศึกษา 2568	4
สรุปผลการศึกษาข้อมูลนักศึกษาใหม่ ปีการศึกษา 2568	
- ข้อมูลการรับเข้าศึกษา	5-6
- จำนวนสถิตินักศึกษา จำแนกตามสถานศึกษาเดิม	7-11
- จำนวนสถิตินักศึกษา จำแนกตามวุฒิการศึกษา	12-13
- ข้อมูลส่วนตัว	14-15
ตารางแสดงจำนวนผู้สมัครเข้าศึกษาต่อระดับปริญญาตรี ปีการศึกษา 2568	
- ตามประเภทการสมัคร	16-20
ตารางสถิตินักศึกษาใหม่ ปีการศึกษา 2568	
- จำนวนผู้สมัครและรายงานตัวในแต่ละเดือน	21
- จำแนกตามประเภทการสมัคร	22
- จำแนกตามสถานศึกษาเดิม	23-30
- จำแนกตามสถานศึกษาเดิม แยกเป็นสาขาวิชา	31-38
- จำแนกตามสถานศึกษาเดิม แยกตามรายชื่อนักศึกษา	39-50
ภาคผนวก	
- ปฏิทินการดำเนินการรับสมัคร	52
- ภาพประกอบการประชาสัมพันธ์หลักสูตรและการแนะแนว	53-54
- สรุปผลการประเมินความพึงพอใจ	55

ความเป็นมาและการจัดการศึกษา

ความเป็นมา

มหาวิทยาลัยเทคโนโลยีราชมงคลศรีวิชัย สังกัดกระทรวงการอุดมศึกษา วิทยาศาสตร์ วิจัยและนวัตกรรม (อว.) มุ่งเน้นการจัดการศึกษาขั้นสูง ในการผลิตบัณฑิตวิชาชีพที่มีความสามารถในการบริหารจัดการ อาชีพด้านวิทยาศาสตร์เทคโนโลยีและการบริการ “ด้วยปณิธานที่ตั้งมั่นจะเป็นภูมิพลังแห่งแผ่นดิน มหาวิทยาลัยแห่งนี้จะผลิตบัณฑิตที่รู้จักจริง ปฏิบัติได้เปี่ยมคุณธรรม จริยธรรม เพื่อสร้างสรรค์สังคมและประเทศชาติ” นอกจากนี้ยังมีนโยบายในการพัฒนาส่งเสริมด้านการเรียนการสอน การวิจัย การบริการชุมชน การอนุรักษ์ศิลปวัฒนธรรมและสิ่งแวดล้อมอย่างยั่งยืน พร้อมทั้งพัฒนาบุคลากรให้ก้าวทันต่อกระแสโลกาภิวัตน์ ตามวิสัยทัศน์และทรัพยากรที่มีอยู่อย่างสมบูรณ์ มหาวิทยาลัยเทคโนโลยีราชมงคลศรีวิชัย วิทยาเขตตรัง มีอัตลักษณ์เชิงพื้นที่ในการจัดการทรัพยากรชายฝั่ง ด้วยการดำเนินงานที่มีการพัฒนาอย่างต่อเนื่องเป็นมหาวิทยาลัยที่มีคุณภาพทางด้านเทคโนโลยีที่ดี โดยมีการจัดการศึกษาหลักสูตรปริญญาตรี ดังนี้

- 1) ปริญญาตรีปกติ รับจากผู้สำเร็จการศึกษา ม.6 หรือเทียบเท่า หรือ ปวช.3
- 2) ปริญญาตรีเทียบโอนและต่อเนื่อง รับจากผู้สำเร็จการศึกษา ปวส.2 หรือเทียบเท่า

หน่วยงาน

มหาวิทยาลัยเทคโนโลยีราชมงคลศรีวิชัย วิทยาเขตตรัง ประกอบด้วย คณะวิทยาศาสตร์และเทคโนโลยีการประมง วิทยาลัยการโรงแรมและการท่องเที่ยว คณะวิศวกรรมศาสตร์และเทคโนโลยี สำนักงานวิทยาเขตตรัง สถาบันวิจัยและพัฒนา และสถาบันทรัพยากรธรรมชาติและสิ่งแวดล้อม

มหาวิทยาลัยเทคโนโลยีราชมงคลศรีวิชัย วิทยาเขตตรัง รับสมัครนักศึกษาใหม่หลักสูตรปริญญาตรี ตามแผนรับ ดังนี้

1. คณะวิทยาศาสตร์และเทคโนโลยีการประมง

หลักสูตร 4 ปี

สาขาวิชา	ชื่อหลักสูตร	คุณสมบัติ	แผนรับ (คน)
เพาะเลี้ยงสัตว์น้ำ	วิทยาศาสตร์บัณฑิต (วท.บ.)	1. ม.6 ทุกแผนการเรียน หรือเทียบเท่า 2. ปวช.ทุกแผนการเรียน 3. ผลการเรียนเฉลี่ยสะสม 5 ภาคไม่น้อยกว่า 2.00	30
วิทยาศาสตร์ทางทะเล	วิทยาศาสตร์บัณฑิต (วท.บ.)	1. ม.6 ทุกแผนการเรียน หรือเทียบเท่า 2. ปวช. สาขาประมงหรือสาขาที่เกี่ยวข้อง 3. ผลการเรียนเฉลี่ยสะสม 5 ภาคไม่น้อยกว่า 2.00	30
การจัดการทรัพยากรและสิ่งแวดล้อม	วิทยาศาสตร์บัณฑิต (วท.บ.)	1. ม.6 แผนการเรียน วิทยาศาสตร์ - คณิตศาสตร์ ศิลป์-คณิตศาสตร์ หรือเทียบเท่า 2. ปวช. สาขาที่ใกล้เคียงหรือสาขาที่เกี่ยวข้อง 3. ผลการเรียนเฉลี่ยสะสม 5 ภาคไม่น้อยกว่า 2.00	30

เทียบโอน

สาขาวิชา	ชื่อหลักสูตร	คุณสมบัติ	แผนรับ (คน)
เพาะเลี้ยงสัตว์น้ำ	วิทยาศาสตร์บัณฑิต (วท.บ.)	1. ปวส. ในสาขาเพาะเลี้ยงสัตว์น้ำ ประมง หรือสาขาที่เกี่ยวข้อง โดยวิธี เทียบโอนผลการเรียน 2. ผลการเรียนเฉลี่ยสะสม 3 ภาคไม่น้อยกว่า 2.50	30

* ถ้าเกรดเฉลี่ยน้อยกว่าที่กำหนด ให้อยู่ในดุลยพินิจของกรรมการบริหารหลักสูตร

2. วิทยาลัยการโรงแรมและการท่องเที่ยว

หลักสูตร 4 ปี

สาขาวิชา	ชื่อหลักสูตร	คุณสมบัติ	แผนรับ (คน)
การท่องเที่ยวและบริการ	ศิลปศาสตรบัณฑิต (ศศ.บ.)	1. ม.6 หรือเทียบเท่า ทุกแผนการเรียน 2. ปวช. หรือเทียบเท่า ทุกสาขาวิชา 3. ผลการเรียนเฉลี่ยสะสม 5 ภาคการศึกษา ไม่น้อยกว่า 2.00	30
การบัญชี	บัญชีบัณฑิต (บช.บ.)	1. ม.6 หรือเทียบเท่า ทุกแผนการเรียน 2. ปวช. หรือเทียบเท่า ทุกสาขา 3. ผลการเรียนเฉลี่ยสะสม 5 ภาคการศึกษา ไม่น้อยกว่า 2.00	30
สาขาวิชาการจัดการและการพัฒนาธุรกิจ	บริหารธุรกิจบัณฑิต (บธ.บ)	1. ม.6 หรือเทียบเท่า ทุกแผนการเรียน 2. ปวช. หรือเทียบเท่า ทุกสาขา 3. ผลการเรียนเฉลี่ยสะสม 5 ภาคการศึกษา ไม่น้อยกว่า 2.00	30

**หมายเหตุ สาขาวิชาการจัดการและการพัฒนาธุรกิจ เช่นสัญญาับทุนการศึกษากับบริษัท ซีพี ออลล์ จำกัด (มหาชน) เรียนฟรีตลอดหลักสูตร

เทียบโอน

สาขาวิชา	ชื่อหลักสูตร	คุณสมบัติ	แผนรับ (คน)
การท่องเที่ยวและบริการ	ศิลปศาสตรบัณฑิต (ศศ.บ.)	1. ปวส. สาขาวิชาการท่องเที่ยว สาขาวิชาการโรงแรม และการท่องเที่ยว หรือสาขาวิชาที่เกี่ยวข้อง โดยวิธีเทียบโอนผลการเรียน 2. ผลการเรียนเฉลี่ยสะสม 3 ภาคการศึกษา ไม่น้อยกว่า 2.00	30
การบัญชี	บัญชีบัณฑิต (บช.บ.)	1. ปวส.ทุกสาขา โดยวิธีเทียบโอนผลการเรียน 2. ผลการเรียนเฉลี่ยสะสม 3 ภาคการศึกษา ไม่น้อยกว่า 2.00	30

3. คณะวิศวกรรมศาสตร์และเทคโนโลยี

หลักสูตร 4 ปี

สาขาวิชา	ชื่อหลักสูตร	คุณสมบัติ	แผนรับ (คน)
วิศวกรรมไฟฟ้า	วิศวกรรมศาสตรบัณฑิต (วศ.บ.)	1. ม.6 หรือเทียบเท่า แผนการเรียนวิทย์- คณิต 2. ปวช. สาขาช่างไฟฟ้า ไฟฟ้าอิเล็กทรอนิกส์ เครื่องมือวัด ไฟฟ้าโทรคมนาคม หรือสาขาที่ เกี่ยวข้อง 3. ผลการเรียนเฉลี่ยสะสม 5 ภาคไม่น้อยกว่า 2.00	30
วิศวกรรมคอมพิวเตอร์และ การสื่อสาร	วิศวกรรมศาสตรบัณฑิต (วศ.บ.)	1. ม.6 หรือเทียบเท่า แผนการเรียน วิทย์ – คณิต 2. ปวช. สาขาเทคโนโลยีสารสนเทศ เทคโนโลยี คอมพิวเตอร์ อิเล็กทรอนิกส์-สื่อสาร โทรคมนาคม หรือสาขาที่เกี่ยวข้อง 3. ผลการเรียนเฉลี่ยสะสม 5 ภาคไม่น้อยกว่า 2.00	30

เทียบโอน

สาขาวิชา	ชื่อหลักสูตร	คุณสมบัติ	แผนรับ (คน)
วิศวกรรมไฟฟ้า	วิศวกรรมศาสตรบัณฑิต (วศ.บ.)	1. ปวส. หรือ อนุปริญญา สาขาช่างไฟฟ้า ไฟฟ้า อิเล็กทรอนิกส์ เครื่องมือวัด ไฟฟ้าโทรคมนาคม หรือสาขาที่เกี่ยวข้อง โดยวิธีเทียบผลการเรียน 2. ผลการเรียนเฉลี่ยสะสม 3 ภาคไม่น้อยกว่า 2.00	30
วิศวกรรมคอมพิวเตอร์และ การสื่อสาร	วิศวกรรมศาสตรบัณฑิต (วศ.บ.)	1. ปวส. หรือ อนุปริญญา หรือเทียบเท่า สาขา เทคโนโลยีสารสนเทศ เทคโนโลยีคอมพิวเตอร์ อิเล็กทรอนิกส์-สื่อสาร โทรคมนาคม หรือสาขาที่ เกี่ยวข้องโดยวิธีเทียบผลการเรียน 2. ผลการเรียนเฉลี่ยสะสม 3 ภาคไม่น้อยกว่า 2.00	30
เทคโนโลยีและนวัตกรรม ดิจิทัล(ต่อเนื่อง)	อุตสาหกรรมศาสตร บัณฑิต (อศ.บ.)	1. ปวส. หรือ อนุปริญญา สาขาเทคโนโลยีดิจิทัล สาขาเทคโนโลยีคอมพิวเตอร์ สาขาเทคโนโลยี สารสนเทศ สาขาเทคโนโลยีคอมพิวเตอร์ สาขา อิเล็กทรอนิกส์ สาขาไฟฟ้า หรือสาขาที่เกี่ยวข้องกับ ทางด้านเทคโนโลยีและนวัตกรรมดิจิทัล 2. ผลการเรียนเฉลี่ยสะสม 3 ภาคไม่น้อยกว่า 2.00	30

สถิตินักศึกษา ปีการศึกษา 2568

มหาวิทยาลัยเทคโนโลยีราชมงคลศรีวิชัย วิทยาเขตตรัง

	รวม		
	แผนรับ	สมัครเรียน	ลงทะเบียนเรียน
1. คณะวิทยาศาสตร์และเทคโนโลยีการประมง			
<u>หลักสูตร 4 ปี</u>			
1. สาขาวิชาเพาะเลี้ยงสัตว์น้ำ	30	207	15
2. สาขาวิชาวิทยาศาสตร์ทางทะเล	30	266	12
3. สาขาวิชาการจัดการทรัพยากรและสิ่งแวดล้อม	30	314	20
<u>เทียบโอน</u>			
1. สาขาวิชาเพาะเลี้ยงสัตว์น้ำ	30	45	16
รวม	120	832	63
2. วิทยาลัยการโรงแรมและการท่องเที่ยว			
<u>หลักสูตร 4 ปี</u>			
1. สาขาวิชาการท่องเที่ยวและบริการ	30	405	35
2. สาขาวิชาการบัญชี	30	296	35
3. สาขาวิชาการจัดการและการพัฒนาธุรกิจ	30	276	64
<u>เทียบโอน</u>			
1. สาขาวิชาการท่องเที่ยวและบริการ	30	62	27
2. สาขาวิชาการบัญชี	30	129	25
รวม	150	1,168	186
3. คณะวิศวกรรมศาสตร์และเทคโนโลยี			
<u>หลักสูตร 4 ปี</u>			
1. สาขาวิชาวิศวกรรมไฟฟ้า	30	242	38
2. สาขาวิชาวิศวกรรมคอมพิวเตอร์และการสื่อสาร	30	327	33
<u>เทียบโอน</u>			
1. สาขาวิชาวิศวกรรมไฟฟ้า	30	185	69
2. สาขาวิชาวิศวกรรมคอมพิวเตอร์และการสื่อสาร	30	91	24
<u>หลักสูตรต่อเนื่อง</u>			
3. เทคโนโลยีและนวัตกรรมดิจิทัล	30	34	4
รวม	150	879	168
รวม คณะวิทยาศาสตร์ + วิทยาลัยฯ + คณะวิศวกรรมฯ	420	2,879	417
คิดเป็นร้อยละ		685.48	99.29

สรุปผลการศึกษาข้อมูลนักศึกษาใหม่ ปีการศึกษา 2568

ผลการศึกษาข้อมูลนักศึกษาใหม่ระดับปริญญาตรี ภาคปกติ ปีการศึกษา 2568 ประกอบด้วย ข้อมูลการรับเข้าศึกษา ข้อมูลส่วนตัว และข้อมูลสถานศึกษา ดังรายละเอียดต่อไปนี้

1. ข้อมูลการรับเข้าศึกษา

มหาวิทยาลัยเทคโนโลยีราชมงคลศรีวิชัย วิทยาเขตตรัง เปิดรับสมัครนักศึกษา ระดับปริญญาตรี ปีการศึกษา 2568 จำนวน 9 สาขาวิชา โดยจัดการเรียนการสอนใน 2 คณะ และ 1 วิทยาลัย มีแผนรับสมัครนักศึกษา จำนวน 420 คน นักศึกษาสมัครเรียน จำนวน 2,879 คน นักศึกษารายงานตัวและลงทะเบียนเรียน จำนวน 417 คน คิดเป็นร้อยละ 99.29 ซึ่งต่ำกว่าเป้าหมาย 3 คน ดังรายละเอียดต่อไปนี้

ตารางที่ 1 จำนวนและร้อยละของนักศึกษาใหม่สังกัดคณะวิทยาศาสตร์และเทคโนโลยีการประมง
จำแนกตามสาขาวิชา แผนการรับ และการลงทะเบียนเรียนจริง

สาขาวิชา	แผนรับ (คน)	ลงทะเบียนเรียน (คน)	สูง/ต่ำกว่าเป้าหมาย	
			จำนวน (คน)	คิดเป็น ร้อยละ
หลักสูตร 4 ปี				
1. สาขาวิชาเพาะเลี้ยงสัตว์น้ำ	30	15	-15	50
2. สาขาวิชาวิทยาศาสตร์ทางทะเล	30	12	-18	40
3. สาขาวิชาการจัดการทรัพยากรและสิ่งแวดล้อม	30	20	-10	66.66
เทียบโอน				
1. สาขาวิชาเพาะเลี้ยงสัตว์น้ำ	30	16	-14	53.33
รวมทั้งสิ้น	120	63	-57	52.50

ตารางที่ 2 จำนวนและร้อยละของนักศึกษาใหม่สังกัดวิทยาลัยการโรงแรมและการท่องเที่ยว
จำแนกตามสาขาวิชา แผนการรับ และการลงทะเบียนเรียนจริง

สาขาวิชา	แผนรับ (คน)	ลงทะเบียนเรียน (คน)	สูง/ต่ำกว่าเป้าหมาย	
			จำนวน (คน)	คิดเป็น ร้อยละ
หลักสูตร 4 ปี				
1. สาขาวิชาการท่องเที่ยวและการบริการ	30	35	+5	116.66
2. สาขาวิชาการบัญชี	30	35	+5	116.66
3. สาขาวิชาการจัดการและการพัฒนาธุรกิจ	30	64	+34	213.33
หลักสูตรเทียบโอน				
1. สาขาวิชาการท่องเที่ยวและการบริการ	30	27	-3	90.00
2. สาขาวิชาการบัญชี	30	25	-5	83.33
รวมทั้งสิ้น	150	186	+36	124.00

ตารางที่ 3 จำนวนและร้อยละของนักศึกษาใหม่สังกัดคณะวิศวกรรมศาสตร์และเทคโนโลยี
จำแนกตามสาขาวิชา แผนการรับ และการลงทะเบียนเรียนจริง

สาขาวิชา	แผนรับ (คน)	ลงทะเบียนเรียน (คน)	สูง/ต่ำกว่าเป้าหมาย	
			จำนวน (คน)	คิดเป็น ร้อยละ
หลักสูตร 4 ปี				
1. สาขาวิชาวิศวกรรมไฟฟ้า	30	38	+8	126.66
2. สาขาวิชาวิศวกรรมคอมพิวเตอร์และการสื่อสาร	30	33	+3	110.00
เทียบโอน				
1. สาขาวิชาวิศวกรรมไฟฟ้า	30	69	+39	230.00
2. สาขาวิชาวิศวกรรมคอมพิวเตอร์และการสื่อสาร	30	24	-6	80.00
3. สาขาวิชาเทคโนโลยีและนวัตกรรมดิจิทัล(ต่อเนื่อง)	30	4	-26	13.33
รวมทั้งสิ้น	150	168	+18	112.00

จำนวนสถิตินักศึกษา ประจำปีการศึกษา 2568
จำแนกตามสถานศึกษาเดิม

ลำดับที่	ชื่อโรงเรียน/สถานศึกษา	จังหวัด	จำนวนนักเรียน
1	วิทยาลัยเทคนิคตรัง	ตรัง	27
2	วิทยาลัยเทคนิคพัทลุง	พัทลุง	21
3	โรงเรียนวังวิเศษ	ตรัง	19
4	วิทยาลัยเทคนิคกระบี่	กระบี่	19
5	วิทยาลัยการอาชีพห้วยยอด	ตรัง	13
6	โรงเรียนปะเหลียนผดุงศิษย์	ตรัง	11
7	โรงเรียนย่านตาขาวรัฐชนูปถัมภ์	ตรัง	9
8	โรงเรียนวชิรธรรมสถิต	พัทลุง	9
9	วิทยาลัยเทคนิคยะลา	ยะลา	9
10	วิทยาลัยเทคนิคหาดใหญ่	สงขลา	9
11	โรงเรียนอิสมาอีลียะห์มูลนิธิ	ตรัง	8
12	วิทยาลัยเทคนิคกลาง	ภูเก็ต	8
13	วิทยาลัยเทคนิคสตูล	สตูล	8
14	วิทยาลัยเกษตรและเทคโนโลยีสตูล	สตูล	7
15	โรงเรียนเขาชัยสน	พัทลุง	6
16	โรงเรียนคันทังพิทยาคาร	ตรัง	6
17	โรงเรียนวิเชียรมาตุ 2	ตรัง	6
18	โรงเรียนสตูลวิทยา	สตูล	6
19	วิทยาลัยเทคนิคนครศรีธรรมราช	นครศรีธรรมราช	6
20	โรงเรียนกันตังพิทยากร	ตรัง	5
21	โรงเรียนคลองท่อมราษฎร์รังสรรค์	กระบี่	5
22	วิทยาลัยการอาชีพตรัง	ตรัง	5
23	วิทยาลัยอาชีวศึกษาสุราษฎร์ธานี	สุราษฎร์ธานี	5
24	โรงเรียนกันตังรัชฎาศึกษา	ตรัง	4
25	โรงเรียนในเตาพิทยาคม	ตรัง	4
26	โรงเรียนราชประชานุเคราะห์ 37	กระบี่	4
27	โรงเรียนสิเกาประชาผดุงวิทย์	ตรัง	4
28	โรงเรียนอนุบาลรัตนราชกัญญาราชวิทยาลัย พัทลุง	พัทลุง	4
29	วิทยาลัยการอาชีพปัตตานี	ปัตตานี	4
30	วิทยาลัยเทคนิคภูเก็ต	ภูเก็ต	4
31	กศน.อำเภอสิเกา	ตรัง	3
32	โรงเรียนคลองหินพิทยาคม	กระบี่	3
33	โรงเรียนจูงฮัวโซะเขียว	ตรัง	3
34	โรงเรียนปัญญาวิทย์	ตรัง	3
35	โรงเรียนสภาราชนี 2	ตรัง	3

จำนวนสถิตินักศึกษา ประจำปีการศึกษา 2568

จำแนกตามสถานศึกษาเดิม

ลำดับที่	ชื่อโรงเรียน/สถานศึกษา	จังหวัด	จำนวนนักเรียน
36	วิทยาลัยเกษตรและเทคโนโลยีนครศรีธรรมราช	นครศรีธรรมราช	3
37	วิทยาลัยเทคนิคนครราชสีมา	นครราชสีมา	3
38	วิทยาลัยเทคนิคปัตตานี	ปัตตานี	3
39	วิทยาลัยเทคนิคพังงา	พังงา	3
40	วิทยาลัยเทคโนโลยีการเกษตรและประมงปัตตานี	ปัตตานี	3
41	วิทยาลัยเทคโนโลยีและอุตสาหกรรมการต่อเรือ	นครศรีธรรมราช	3
42	วิทยาลัยอาชีวศึกษานครศรีธรรมราช	นครศรีธรรมราช	3
43	วิทยาลัยอาชีวศึกษาปากพนัง	นครศรีธรรมราช	3
44	กศน.อำเภอกันตัง	ตรัง	2
45	มหาวิทยาลัยเทคโนโลยีราชมงคลศรีวิชัย วิทยาลัยรัตภูมิ	สงขลา	2
46	โรงเรียนงหราพิชากร	พัทลุง	2
47	โรงเรียนเขาดินประชานุกูล	กระบี่	2
48	โรงเรียนฉลองรัฐราษฎร์อุทิศ	นครศรีธรรมราช	2
49	โรงเรียนเฉลิมพระเกียรติสมเด็จพระศรีนครินทร์	นครศรีธรรมราช	2
50	โรงเรียนชัยบุรีพิทยา	สุราษฎร์ธานี	2
51	โรงเรียนดรุณาอาเรพมูลนิธิ	สตูล	2
52	โรงเรียนตรังรังสฤษฎ์	ตรัง	2
53	โรงเรียนทับปุดวิทยา	พังงา	2
54	โรงเรียนท่าศิลาบำรุงราษฎร์	สตูล	2
55	โรงเรียนทุ่งยางแดงพิทยาคม	ปัตตานี	2
56	โรงเรียนเทศบาล 6 วัดตันตยาภิรม	ตรัง	2
57	โรงเรียนน้ำผุด	ตรัง	2
58	โรงเรียนนุรุลอชิงขานมูลนิธิ	ตรัง	2
59	โรงเรียนบันนังสตาวิทยา	ยะลา	2
60	โรงเรียนปลายพระยาพิทยาคม	กระบี่	2
61	โรงเรียนพรหมพิณิตชัยบุรี	พัทลุง	2
62	โรงเรียนรัชฎานุประดิษฐ์อนุสรณ์	ตรัง	2
63	โรงเรียนละงูพิทยาคม	สตูล	2
64	โรงเรียนวิเชียรมาตุ	ตรัง	2
65	โรงเรียนวีรนาทศึกษามูลนิธิ	พัทลุง	2
66	วิทยาลัยการอาชีพนครศรีธรรมราช	นครศรีธรรมราช	2
67	วิทยาลัยเทคนิคกาญจนาภิเษกปัตตานี	ปัตตานี	2
68	วิทยาลัยเทคโนโลยีนครหาดใหญ่	สงขลา	2
69	วิทยาลัยประมงติณสูลานนท์	สงขลา	2
70	วิทยาลัยอาชีวศึกษาชุมพร	ชุมพร	2

จำนวนสถิตินักศึกษา ประจำปีการศึกษา 2568

จำแนกตามสถานศึกษาเดิม

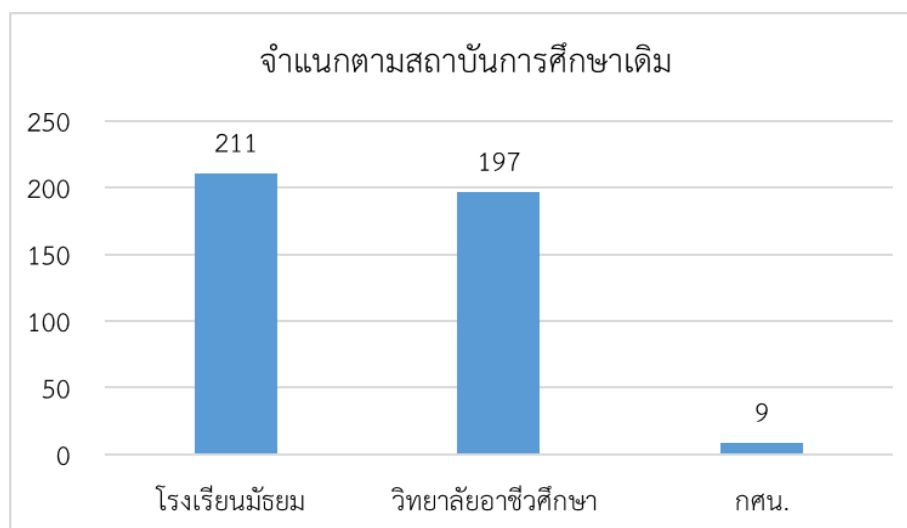
ลำดับที่	ชื่อโรงเรียน/สถานศึกษา	จังหวัด	จำนวนนักเรียน
71	กศน.อำเภอปลายพระยา	กระบี่	1
72	กศน.อำเภอพระประแดง	สมุทรปราการ	1
73	กศน.อำเภอเมืองสงขลา	สงขลา	1
74	กศน.อำเภอแม่ลาน	ปัตตานี	1
75	โรงเรียนก้างปลาวิทยาคม	นครศรีธรรมราช	1
76	โรงเรียนกาญจนาภิเษกวิทยาลัย กระบี่	กระบี่	1
77	โรงเรียนคงทองวิทยา	นครปฐม	1
78	โรงเรียนคณะราษฎรบำรุง จังหวัดยะลา	ยะลา	1
79	โรงเรียนคลองยางประชาชนุสรณ์	กระบี่	1
80	โรงเรียนจงรักภักดีวิทยา	ปัตตานี	1
81	โรงเรียนเซนต์ปอลคอนแวนต์	ชลบุรี	1
82	โรงเรียนดอยงามวิทยาคม	เชียงราย	1
83	โรงเรียนทับช้างวิทยาคม	สงขลา	1
84	โรงเรียนท่านครุฑาณวโรภาสอุทิศ	นครศรีธรรมราช	1
85	โรงเรียนทุ่งหว้าวิทยุ	สตูล	1
86	โรงเรียนทุ่งใหญ่เฉลิมราชอนุสรณ์ รัชมงคลาภิเษก	นครศรีธรรมราช	1
87	โรงเรียนเทศบาล 1 เอ็งเสียงสามัคคี	สงขลา	1
88	โรงเรียนเทศบาลบ้านย่านยาว	พังงา	1
89	โรงเรียนธิดาแม่พระ กระบี่	กระบี่	1
90	โรงเรียนนาทวิวิทยาคม	สงขลา	1
91	โรงเรียนนาโยงวิทยาคม	ตรัง	1
92	โรงเรียนบางขันวิทยา	นครศรีธรรมราช	1
93	โรงเรียนบ้านบาตูปูเต๊ะ	ตรัง	1
94	โรงเรียนประภัสสรรังสิต	สงขลา	1
95	โรงเรียนพัทลุง	พัทลุง	1
96	โรงเรียนพัทลุงพิทยาคม	พัทลุง	1
97	โรงเรียนพิมานพิทยาสรรค์	สตูล	1
98	โรงเรียนไพศาลพิทยา	นครสวรรค์	1
99	โรงเรียนมัธยมเปี่ยมรัก	สุราษฎร์ธานี	1
100	โรงเรียนมัธยมวัดควนวิเศษมูลนิธิ	ตรัง	1
101	โรงเรียนเมืองกระบี่	กระบี่	1
102	โรงเรียนไม้แก่นประชาอุทิศ	สงขลา	1
103	โรงเรียนลำไพลศานติวิทยุ	สงขลา	1
104	โรงเรียนลำภูราเรืองวิทยุ	ตรัง	1
105	โรงเรียนวัดบ้านโป่งสามัคคีคุณูปถัมภ์	ราชบุรี	1
106	โรงเรียนเวียงสุวรรณวิทยาคม	นราธิวาส	1

จำนวนสถิตินักศึกษา ประจำปีการศึกษา 2568

จำแนกตามสถานศึกษาเดิม

ลำดับที่	ชื่อโรงเรียน/สถานศึกษา	จังหวัด	จำนวนนักเรียน
107	โรงเรียนศรีกระนวนวิทยาคม	ขอนแก่น	1
108	โรงเรียนศรีธรรมราชศึกษา	นครศรีธรรมราช	1
109	โรงเรียนสตรียะลา	ยะลา	1
110	โรงเรียนสตรีระนอง	ระนอง	1
111	โรงเรียนสภาราชนิ จังหวัดตรัง	ตรัง	1
112	โรงเรียนสวัสดีรัตนามิข	ตรัง	1
113	โรงเรียนสะบ้าย้อยวิทยา	สงขลา	1
114	โรงเรียนสังคมิอิสลามวิทยา พังงา	พังงา	1
115	โรงเรียนหนองทะเลวิทยา	กระบี่	1
116	โรงเรียนห้วยยอด	ตรัง	1
117	โรงเรียนหาดใหญ่รัฐประชาสรรค์	สงขลา	1
118	โรงเรียนห่านโพธิ์พิทยาคม	พัทลุง	1
119	โรงเรียนเหนือคลองประชาบำรุง	กระบี่	1
120	โรงเรียนอรรรอยานพิทยานุสรณ์	กระบี่	1
121	โรงเรียนอ่าวลึกประชาสรรค์	กระบี่	1
122	โรงเรียนเอกภาพศาสนวิษณุ	กระบี่	1
123	โรงเรียนฮิตายาตุดดินนาวงวิทยา	กระบี่	1
124	วิทยาลัยการอาชีพกันตัง	ตรัง	1
125	วิทยาลัยการอาชีพตะกั่วป่า	พังงา	1
126	วิทยาลัยการอาชีพบางแก้ว	พัทลุง	1
127	วิทยาลัยการอาชีพปะเหลียน	ตรัง	1
128	วิทยาลัยการอาชีพละงู	สตูล	1
129	วิทยาลัยการอาชีพหลวงประธานราษฎร์นิกร	สงขลา	1
130	วิทยาลัยการอาชีพอ่าวลึก	กระบี่	1
131	วิทยาลัยเกษตรและเทคโนโลยีสุราษฎร์ธานี	สุราษฎร์ธานี	1
132	วิทยาลัยเทคนิคเชียงราย	เชียงราย	1
133	วิทยาลัยเทคโนโลยีชินชมไทย-เยอรมันสระบุรี	สระบุรี	1
134	วิทยาลัยเทคโนโลยีไทยอาชีพศึกษา	กรุงเทพ	1
135	วิทยาลัยเทคโนโลยีประทีปศาสนโปลีเทคนิค	นครศรีธรรมราช	1
136	วิทยาลัยเทคโนโลยีพัฒนวิชาการหาดใหญ่	สงขลา	1
137	วิทยาลัยเทคโนโลยีแหลมทอง	ปทุมธานี	1
138	วิทยาลัยเทคโนโลยีอุดมศึกษาพัฒนวิชาการ	สงขลา	1
รวม			417

**แผนภูมิแท่งที่ 1 ร้อยละของนักศึกษาใหม่ ปีการศึกษา 2568
จำแนกตามสถาบันการศึกษาเดิม**



ที่มาของข้อมูล : ฐานข้อมูลจากระบบรายงานตัว www.adms.rmutsv.ac.th

จากแผนภูมิแท่งที่ 1 แสดงให้เห็นว่าในปีการศึกษา 2568 มหาวิทยาลัยเทคโนโลยีราชมงคลศรีวิชัย วิทยาเขตตรัง รับนักศึกษาใหม่ มาจากโรงเรียนระดับมัธยมปลายมากที่สุด คิดเป็นร้อยละ 50.60 (จำนวน 211 คน) รองลงมาคือจากสถาบันการอาชีวศึกษาคิดเป็นร้อยละ 47.24 (จำนวน 197 คน) และจาก กศน. คิดเป็นร้อยละ 2.16 (จำนวน 9 คน) ตามลำดับ

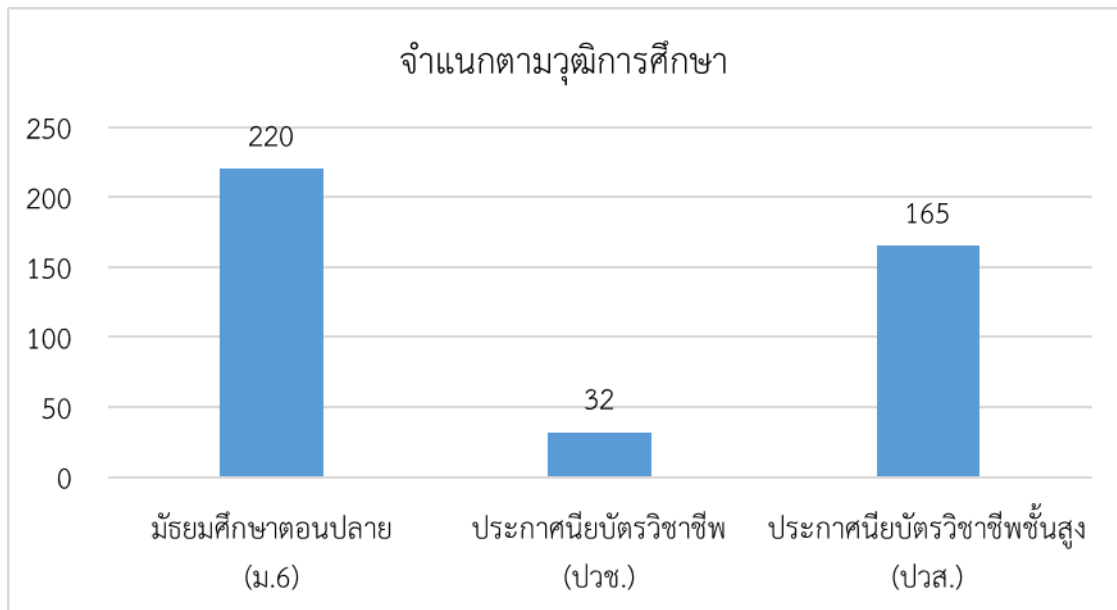
ตารางแสดงจำนวนนักศึกษาใหม่ ปีการศึกษา 2568 จำแนกตามสถาบันการศึกษาเดิม

ลำดับที่	สถาบันการศึกษาเดิม	จำนวน (คน)	คิดเป็นร้อยละ
1	โรงเรียนมัธยม (ม.6)	211	50.60
2	วิทยาลัยอาชีวศึกษา (ปวช./ปวส.)	197	47.24
3	กศน. (ม.6)	9	2.16
รวม		417	100

ตารางสถิตินักศึกษาใหม่ ปีการศึกษา 2568
จำแนกตามวุฒิการศึกษาที่ใช้สมัคร

คณะ/สาขาวิชา	จำนวนนักศึกษา			
	ม.6	ปวช.3	ปวส.2	รวม
1. คณะวิทยาศาสตร์และเทคโนโลยีการประมง				
<u>หลักสูตร 4 ปี</u>				
1. สาขาวิชาเพาะเลี้ยงสัตว์น้ำ	15	0	0	15
2. สาขาวิชาวิทยาศาสตร์ทางทะเล	12	0	0	12
3. สาขาวิชาการจัดการทรัพยากรและสิ่งแวดล้อม	19	1	0	20
<u>เทียบโอน</u>				
1. สาขาวิชาเพาะเลี้ยงสัตว์น้ำ	0	0	16	16
<u>รวม</u>	<u>46</u>	<u>1</u>	<u>16</u>	<u>63</u>
2. วิทยาลัยการโรงแรมและการท่องเที่ยว				
<u>หลักสูตร 4 ปี</u>				
1. สาขาวิชาการท่องเที่ยว	31	4	0	35
2. สาขาวิชาการบัญชี	32	3	0	35
3. สาขาวิชาการสาขาวิชาการจัดการและพัฒนาธุรกิจ	62	2	0	64
<u>เทียบโอน</u>				
1. สาขาวิชาการท่องเที่ยว	0	0	27	27
2. สาขาวิชาการบัญชี	0	0	25	<u>25</u>
<u>รวม</u>	<u>125</u>	<u>2</u>	<u>52</u>	186
3. คณะวิศวกรรมศาสตร์และเทคโนโลยี				
<u>หลักสูตร 4 ปี</u>				
1. สาขาวิชาวิศวกรรมไฟฟ้า	19	19	0	38
2. สาขาวิชาวิศวกรรมคอมพิวเตอร์และการสื่อสาร	30	3	0	33
<u>เทียบโอน</u>				
1. สาขาวิชาวิศวกรรมไฟฟ้า	0	0	69	69
2. สาขาวิชาวิศวกรรมคอมพิวเตอร์และการสื่อสาร	0	0	24	24
3. สาขาวิชาเทคโนโลยีและนวัตกรรมดิจิทัล (ต่อเนื่อง)	0	0	4	4
<u>รวม</u>	<u>49</u>	<u>22</u>	<u>97</u>	168
<u>รวม คณะวิทยาศาสตร์ + วิทยาลัยฯ + คณะวิศวกรรมฯ</u>	<u>220</u>	<u>32</u>	<u>165</u>	<u>417</u>

แผนภูมิแท่งที่ 2 ร้อยละของนักศึกษาใหม่ ปีการศึกษา 2568



ที่มาของข้อมูล : ฐานข้อมูลจากระบบรายงานตัว www.adms.rmutsv.ac.th

จากแผนภูมิแท่งที่ 2 แสดงให้เห็นว่านักศึกษาใหม่ ปีการศึกษา 2568 ใช้วุฒิการศึกษาระดับมัธยมปลาย ในการสมัครมากที่สุด คิดเป็นร้อยละ 52.76 (จำนวน 220 คน) รองลงมาคือประกาศนียบัตรชั้นสูง (ปวส.) คิดเป็นร้อยละ 39.57 (จำนวน 165 คน) และประกาศนียบัตรวิชาชีพ (ปวช.) คิดเป็นร้อยละ 7.67 (จำนวน 32 คน) ตามลำดับ

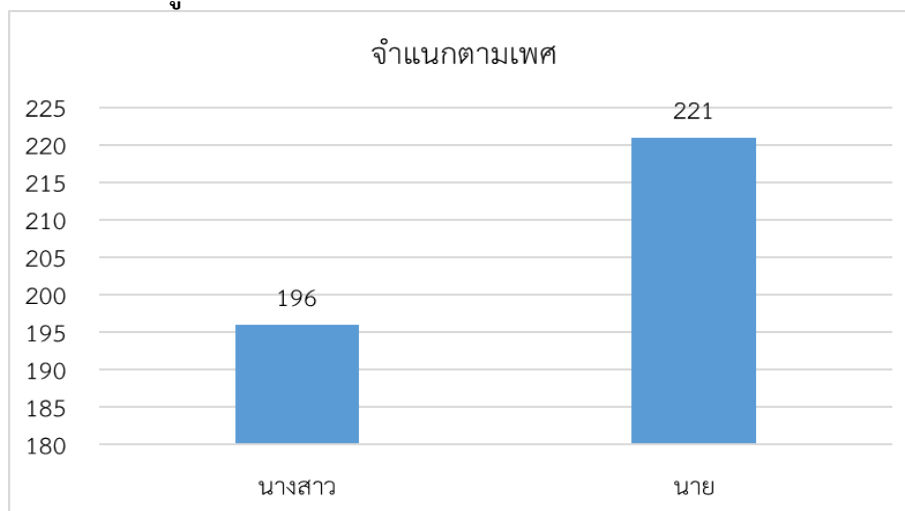
ตารางแสดงจำนวนนักศึกษาใหม่ ปีการศึกษา 2568 จำแนกตามวุฒิการศึกษาที่ใช้สมัคร

ลำดับที่	วุฒิการศึกษาที่ใช้สมัคร	จำนวน (คน)	คิดเป็นร้อยละ
1	มัธยมศึกษาตอนปลาย	220	52.76
2	ประกาศนียบัตรวิชาชีพ (ปวช.)	32	7.67
3	ประกาศนียบัตรวิชาชีพชั้นสูง (ปวส.)	165	39.57
	รวม	417	100

2. ข้อมูลส่วนตัว

2.1 เพศ

แผนภูมิแท่งที่ 3 ร้อยละของนักศึกษาใหม่ ปีการศึกษา 2568



ที่มาของข้อมูล : ฐานข้อมูลจากระบบรายงานตัว www.adms.rmutsv.ac.th

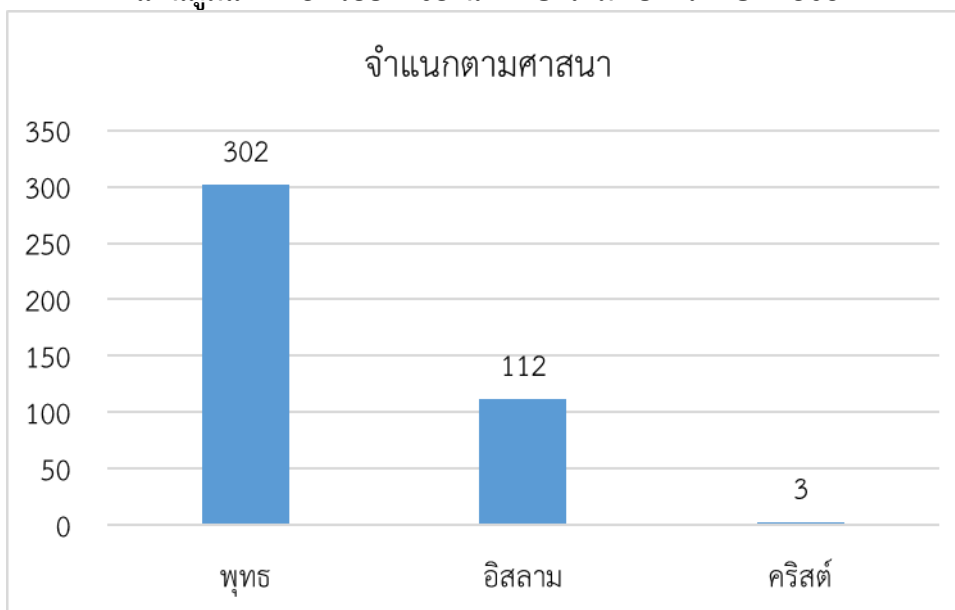
จากแผนแท่งที่ 3 แสดงให้เห็นว่าในปีการศึกษา 2568 มหาวิทยาลัยเทคโนโลยีราชมงคลศรีวิชัย วิทยาเขตตรัง มีนักศึกษาใหม่เป็นเพศชาย คิดเป็นร้อยละ 53.00 (จำนวน 221 คน) และเพศหญิง คิดเป็นร้อยละ 47.00 (จำนวน 196 คน) ตามลำดับ

ตารางแสดงจำนวนนักศึกษาใหม่ ปีการศึกษา 2567 จำแนกตามเพศ

ลำดับที่	เพศ	จำนวน (คน)	คิดเป็นร้อยละ
1	หญิง	196	47.00
2	ชาย	221	53.00
	รวม	417	100

2.2 ศาสนา

แผนภูมิแท่งที่ 3 ร้อยละของนักศึกษาใหม่ ปีการศึกษา 2568



ที่มาของข้อมูล : ฐานข้อมูลจากระบบรายงานตัว www.adms.rmutsv.ac.th

จากแผนภูมิแท่งที่ 3 แสดงให้เห็นว่าในปีการศึกษา 2568 มหาวิทยาลัยเทคโนโลยีราชมงคลศรีวิชัย วิทยาเขตตรัง มีนักศึกษานับถือศาสนาพุทธ คิดเป็นร้อยละ 72.42 (จำนวน 302 คน) รองลงมาคือนักศึกษานับถือศาสนาอิสลามคิดเป็นร้อยละ 26.86 (จำนวน 112 คน) และนับถือศาสนาคริสต์คิดเป็นร้อยละ 0.72 (จำนวน 3 คน) ตามลำดับ

ตารางแสดงจำนวนนักศึกษาใหม่ ปีการศึกษา 2568 จำแนกตามเพศ

ลำดับที่	เพศ	จำนวน (คน)	คิดเป็นร้อยละ
1	พุทธ	302	72.42
2	อิสลาม	112	26.86
3	คริสต์	3	0.72
	รวม	417	100

ตารางแสดงจำนวนผู้สมัครและรายงานตัวนักศึกษาใหม่ ปีการศึกษา 2568

ผ่านระบบการคัดเลือกบุคคลเข้าศึกษาในสถาบันอุดมศึกษา

1. สังกัดคณะวิทยาศาสตร์และเทคโนโลยีการประมง

หลักสูตร 4 ปี

1.1 สาขาวิชาเพาะเลี้ยงสัตว์น้ำ

ลำดับที่	รอบการรับสมัคร	สมัคร	รายงานตัว
1	ม.6 รอบที่ 1 Portfolio	4	1
2	ม.6 รอบที่ 2 Quota	2	0
3	ม.6 รอบที่ 3 Admission	4	0
4	ม.6 รอบที่ 4 Direct Admission 1	0	0
5	ม.6 รอบที่ 4 Direct Admission 2	2	0
6	ปวช/ปวส รอบที่ 1 โควตา	0	0
7	ปวช/ปวส รอบที่ 2 รับตรง	0	0
8	ปวช/ปวส รอบที่ 3 รับตรงอิสระ (รอบ1-6)	2	0
9	โควตาพิเศษ	193	14
รวม		207	15

1.2 สาขาวิชาวิทยาศาสตร์ทางทะเล

ลำดับที่	รอบการรับสมัคร	สมัคร	รายงานตัว
1	ม.6 รอบที่ 1 Portfolio	1	0
2	ม.6 รอบที่ 2 Quota	1	0
3	ม.6 รอบที่ 3 Admission	6	0
4	ม.6 รอบที่ 4 Direct Admission 1	0	0
5	ม.6 รอบที่ 4 Direct Admission 2	0	0
6	ปวช/ปวส รอบที่ 1 โควตา	0	0
7	ปวช/ปวส รอบที่ 2 รับตรง	0	00
8	ปวช/ปวส รอบที่ 3 รับตรงอิสระ (รอบ1-6)	1	0
9	โควตาพิเศษ	257	12
รวม		266	12

1.3 สาขาวิชาการจัดการทรัพยากรและสิ่งแวดล้อม

ลำดับที่	รอบการรับสมัคร	สมัคร	รายงานตัว
1	ม.6 รอบที่ 1 Portfolio	2	0
2	ม.6 รอบที่ 2 Quota	0	0
3	ม.6 รอบที่ 3 Admission	6	0
4	ม.6 รอบที่ 4 Direct Admission 1	0	0
5	ม.6 รอบที่ 4 Direct Admission 2	0	0
6	ปวช/ปวส รอบที่ 1 โควตา	0	0
7	ปวช/ปวส รอบที่ 2 รับตรง	0	0
8	ปวช/ปวส รอบที่ 3 รับตรงอิสระ (รอบ1-6)	0	0
9	โควตาพิเศษ	306	20
รวม		314	20

หลักสูตร เทียบโอน

1.1 สาขาวิชาเพาะเลี้ยงสัตว์น้ำ เทียบโอน

ลำดับที่	รอบการรับสมัคร	สมัคร	รายงานตัว
1	ปวช/ปวส รอบที่ 1 โควตา	0	0
2	ปวช/ปวส รอบที่ 2 รับตรง	0	0
3	ปวช/ปวส รอบที่ 3 รับตรงอิสระ (รอบ1-6)	1	0
4	โควตาพิเศษ	44	16
รวม		45	16

2. สังกัดวิทยาลัยการโรงแรมและการท่องเที่ยว

หลักสูตร 4 ปี

2.1 สาขาวิชาการท่องเที่ยวและการบริการ

ลำดับที่	รอบการรับสมัคร	สมัคร	รายงานตัว
1	ม.6 รอบที่ 1 Portfolio	0	0
2	ม.6 รอบที่ 2 Quota	0	0
3	ม.6 รอบที่ 3 Admission	0	0
4	ม.6 รอบที่ 4 Direct Admission	0	0
5	ม.6 รอบที่ 4 Direct Admission (เพิ่มเติม)	0	0
6	ปวช/ปวส รอบที่ 1 โควตา	0	0
7	ปวช/ปวส รอบที่ 2 รับตรง	0	0
8	ปวช/ปวส รอบที่ 3 รับตรงอิสระ (รอบ1-6)	0	0
9	โควตาพิเศษ	405	35
รวม		405	35

2.2 สาขาวิชาการบัญชี

ลำดับที่	รอบการรับสมัคร	สมัคร	รายงานตัว
1	ม.6 รอบที่ 1 Portfolio	3	1
2	ม.6 รอบที่ 2 Quota	1	1
3	ม.6 รอบที่ 3 Admission	0	0
4	ม.6 รอบที่ 4 Direct Admission 1	0	0
5	ม.6 รอบที่ 4 Direct Admission 2	0	0
6	ปวช/ปวส รอบที่ 1 โควตา	0	0
7	ปวช/ปวส รอบที่ 2 รับตรง	0	0
8	ปวช/ปวส รอบที่ 3 รับตรงอิสระ (รอบ1-6)	2	0
9	โควตาพิเศษ	290	33
รวม		296	35

2.3 สาขาวิชาการจัดการและการพัฒนาธุรกิจ

ลำดับที่	รอบการรับสมัคร	สมัคร	รายงานตัว
1	ม.6 รอบที่ 1 Portfolio	1	0
2	ม.6 รอบที่ 2 Quota	1	0
3	ม.6 รอบที่ 3 Admission	0	0
4	ม.6 รอบที่ 4 Direct Admission 1	0	0
5	ม.6 รอบที่ 4 Direct Admission 2	0	0
6	ปวช/ปวส รอบที่ 1 โควตา	0	0
7	ปวช/ปวส รอบที่ 2 รับตรง	1	0
8	ปวช/ปวส รอบที่ 3 รับตรงอิสระ (รอบ1-6)	0	0
9	โควตาพิเศษ	273	64
รวม		276	64

หลักสูตร เทียบโอน

2.4 สาขาวิชาการท่องเที่ยวและบริการ เทียบโอน

ลำดับที่	รอบการรับสมัคร	สมัคร	รายงานตัว
1	ปวช/ปวส รอบที่ 1 โควตา	1	0
2	ปวช/ปวส รอบที่ 2 รับตรง	0	0
3	ปวช/ปวส รอบที่ 3 รับตรงอิสระ (รอบ1-6)	0	0
4	โควตาพิเศษ	61	27
รวม		62	27

2.5 สาขาวิชาการบัญชี เทียบโอน

ลำดับที่	รอบการรับสมัคร	สมัคร	รายงานตัว
1	ปวช/ปวส รอบที่ 1 โควตา	1	0
2	ปวช/ปวส รอบที่ 2 รับตรง	0	0
3	ปวช/ปวส รอบที่ 3 รับตรงอิสระ (รอบ1-6)	2	0
9	โควตาพิเศษ	126	25
รวม		129	25

3. สังกัดคณะวิศวกรรมศาสตร์และเทคโนโลยี

3.1 สาขาวิชาวิศวกรรมไฟฟ้า

ลำดับที่	รอบการรับสมัคร	สมัคร	รายงานตัว
1	ม.6 รอบที่ 1 Portfolio	4	1
2	ม.6 รอบที่ 2 Quota	1	0
3	ม.6 รอบที่ 3 Admission	0	0
4	ม.6 รอบที่ 4 Direct Admission 1	0	0
5	ม.6 รอบที่ 4 Direct Admission 2	0	0
6	ปวช/ปวส รอบที่ 1 โควตา	0	0
7	ปวช/ปวส รอบที่ 2 รับตรง	0	0
8	ปวช/ปวส รอบที่ 3 รับตรงอิสระ (รอบ1-6)	1	0
9	โควตาพิเศษ	236	37
รวม		242	38

3.2 สาขาวิชาวิศวกรรมคอมพิวเตอร์และการสื่อสาร

ลำดับที่	รอบการรับสมัคร	สมัคร	รายงานตัว
1	ม.6 รอบที่ 1 Portfolio	6	2
2	ม.6 รอบที่ 2 Quota	4	1
3	ม.6 รอบที่ 3 Admission	0	0
4	ม.6 รอบที่ 4 Direct Admission 1	3	0
5	ม.6 รอบที่ 4 Direct Admission 2	4	0
6	ปวช/ปวส รอบที่ 1 โควตา	0	0
7	ปวช/ปวส รอบที่ 2 รับตรง	0	0
8	ปวช/ปวส รอบที่ 3 รับตรงอิสระ (รอบ1-6)	3	0
9	โควตาพิเศษ	307	30
รวม		327	33

หลักสูตร เทียบโอน

3.3 สาขาวิชาวิศวกรรมไฟฟ้า เทียบโอน

ลำดับที่	รอบการรับสมัคร	สมัคร	รายงานตัว
1	ปวช/ปวส รอบที่ 1 โควตา	8	3
2	ปวช/ปวส รอบที่ 2 รับตรง	17	2
3	ปวช/ปวส รอบที่ 3 รับตรงอิสระ (รอบ1-6)	15	9
4	โควตาพิเศษ	145	55
รวม		185	69

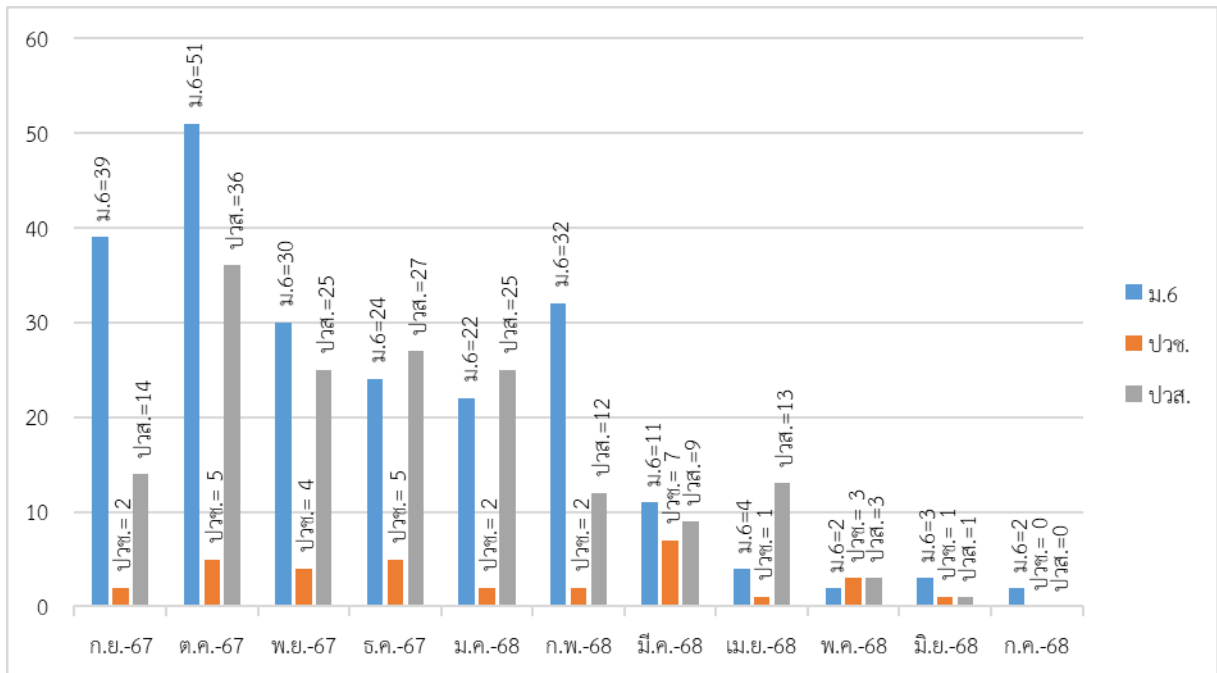
3.4 สาขาวิชาวิศวกรรมคอมพิวเตอร์และการสื่อสาร เทียบโอน

ลำดับที่	รอบการรับสมัคร	สมัคร	รายงานตัว
1	ปวช/ปวส รอบที่ 1 โควตา	0	0
2	ปวช/ปวส รอบที่ 2 รับตรง	4	1
3	ปวช/ปวส รอบที่ 3 รับตรงอิสระ (รอบ1-6)	15	5
4	โควตาพิเศษ	72	18
รวม		91	24

3.5 สาขาวิชาเทคโนโลยีและนวัตกรรมดิจิทัล (ต่อเนื่อง)

ลำดับที่	รอบการรับสมัคร	สมัคร	รายงานตัว
1	ปวช/ปวส รอบที่ 1 โควตา	0	0
2	ปวช/ปวส รอบที่ 2 รับตรง	1	0
3	ปวช/ปวส รอบที่ 3 รับตรงอิสระ (รอบ1-6)	0	0
4	โควตาพิเศษ	33	4
รวม		34	4

แผนภูมิแท่งที่ 4 แสดงจำนวนผู้รายงานตัวในแต่ละเดือน
จำแนกตามจำนวนผู้รายงานตัวในแต่ละเดือน



ที่มาของข้อมูล : ฐานข้อมูลจากระบบรายงานตัว www.adms.rmutsv.ac.th

จากแผนภูมิแท่งที่ 4 แสดงให้เห็นว่านักศึกษาใหม่ ปีการศึกษา 2568 รายงานตัวมากที่สุด ระดับมัธยมศึกษาตอนปลาย (ม.6) เดือนตุลาคม 2567 คิดเป็นร้อยละ 22.06 (จำนวน 92 คน) รองลงมาคือ เดือนพฤศจิกายน 2567 คิดเป็นร้อยละ 14.15 (จำนวน 59 คน) ตามลำดับ

ตารางสถิตินักศึกษาใหม่ ปีการศึกษา 2568
จำนวนผู้รายงานตัวในแต่ละเดือน

วุฒิที่ใช้สมัคร	ก.ย. 67	ต.ค. 67	พ.ย. 67	ธ.ค. 67	ม.ค. 68	ก.พ. 68	มี.ค. 68	เม.ย. 68	พ.ค. 68	มิ.ย. 68	ก.ค. 68
มัธยมศึกษาตอนปลาย (ม.6)	39	51	30	24	22	32	11	4	2	3	2
ประกาศนียบัตรวิชาชีพ (ปวช.)	2	5	4	5	2	2	7	1	3	1	0
ประกาศนียบัตรวิชาชีพชั้นสูง (ปวส.)	14	36	25	27	25	12	9	13	3	1	0
รวมทั้งสิ้น	55	92	59	56	49	46	27	18	8	5	2
คิดเป็นร้อยละ	13.19	22.06	14.15	13.43	11.75	11.03	6.47	4.32	1.92	1.20	0.48

สถิตินักศึกษา ปีการศึกษา 2568

จำแนกตามประเภทการสมัคร

	แผนรับ	ประเภท			รวม
		โควตาพิเศษ	TCAS ม.6	ปวช./ปวส.	
1. คณะวิทยาศาสตร์และเทคโนโลยีการประมง					
หลักสูตร 4 ปี					
1. สาขาวิชาเพาะเลี้ยงสัตว์น้ำ	30	14	1	0	15
2. สาขาวิชาวิทยาศาสตร์ทางทะเล	30	12	0	0	12
3. สาขาวิชาการจัดการทรัพยากรและสิ่งแวดล้อม	30	20	0	0	20
เทียบโอน					
1. สาขาวิชาเพาะเลี้ยงสัตว์น้ำ	30	16	0	0	16
รวม	120	62	1	0	63
2. วิทยาลัยการโรงแรมและการท่องเที่ยว					
หลักสูตร 4 ปี					
1. สาขาวิชาการท่องเที่ยวและการบริการ	30	35	0	0	35
2. สาขาวิชาการบัญชี	30	33	2	0	35
3. สาขาวิชาการสาขาวิชาการจัดการและพัฒนาธุรกิจ	30	64	0	0	64
เทียบโอน					
1. สาขาวิชาการท่องเที่ยวและการบริการ	30	27	0	0	27
2. สาขาวิชาการบัญชี	30	25	0	0	25
รวม	150	184	2	0	186
3. คณะวิศวกรรมศาสตร์และเทคโนโลยี					
หลักสูตร 4 ปี					
1. สาขาวิชาวิศวกรรมไฟฟ้า	30	37	1	0	38
2. สาขาวิชาวิศวกรรมคอมพิวเตอร์และการสื่อสาร	30	30	3	0	33
เทียบโอน					
1. สาขาวิชาวิศวกรรมไฟฟ้า	30	56	0	13	69
2. สาขาวิชาวิศวกรรมคอมพิวเตอร์และการสื่อสาร	30	19	0	5	24
3. สาขาวิชาเทคโนโลยีและนวัตกรรมดิจิทัล (ต่อเนื่อง)	30	4	0	0	4
รวม	150	146	4	18	168
รวม คณะวิทย์ฯ + วิทยาลัยฯ + คณะวิศวกรรมฯ	420	392	7	18	417
คิดเป็นร้อยละ		93.33	1.67	4.29	99.29

ตารางสถิตินักศึกษาใหม่ ปีการศึกษา 2568
จำแนกตามสถานศึกษาเดิม แยกตามสถานศึกษา

ลำดับ	ชื่อโรงเรียน	จังหวัด	สาขาวิชา	จำนวน	หลักสูตร
1	วิทยาลัยเทคนิคตรัง	ตรัง	การจัดการและการพัฒนาธุรกิจ	2	4 ปี
			การท่องเที่ยวและการบริการ	1	4 ปี
			การท่องเที่ยวและการบริการ	7	เทียบโอน
			การบัญชี	1	4 ปี
			การบัญชี	2	เทียบโอน
			เทคโนโลยีและนวัตกรรมดิจิทัล	3	ต่อเนื่อง
			วิศวกรรมคอมพิวเตอร์และการสื่อสาร	2	เทียบโอน
			วิศวกรรมไฟฟ้า	2	4 ปี
			วิศวกรรมไฟฟ้า	7	เทียบโอน
รวม				27	
2	วิทยาลัยเทคนิคพัทลุง	พัทลุง	การบัญชี	8	เทียบโอน
			วิศวกรรมคอมพิวเตอร์และการสื่อสาร	1	เทียบโอน
			วิศวกรรมคอมพิวเตอร์และการสื่อสาร	1	4 ปี
			วิศวกรรมไฟฟ้า	5	เทียบโอน
			วิศวกรรมไฟฟ้า	6	4 ปี
รวม				21	
3	โรงเรียนวังวิเศษ	ตรัง	การจัดการและการพัฒนาธุรกิจ	12	4 ปี
			การบัญชี	3	4 ปี
			การจัดการทรัพยากรและสิ่งแวดล้อม	2	4 ปี
			การเพาะเลี้ยงสัตว์น้ำ	1	4 ปี
			การท่องเที่ยวและการบริการ	1	4 ปี
รวม				19	
4	วิทยาลัยเทคนิคกระบี่	กระบี่	การบัญชี	1	เทียบโอน
			วิศวกรรมไฟฟ้า	2	4 ปี
			วิศวกรรมไฟฟ้า	3	เทียบโอน
			การท่องเที่ยวและการบริการ	12	เทียบโอน
			เทคโนโลยีและนวัตกรรมดิจิทัล	1	ต่อเนื่อง
รวม				19	
5	วิทยาลัยการอาชีพห้วยยอด	ตรัง	การบัญชี	1	เทียบโอน
			วิศวกรรมคอมพิวเตอร์และการสื่อสาร	4	เทียบโอน
			วิศวกรรมไฟฟ้า	8	เทียบโอน
รวม				13	
6	โรงเรียนปะเหลียนผดุงศิษย์	ตรัง	การจัดการและการพัฒนาธุรกิจ	5	4 ปี
			การจัดการทรัพยากรและสิ่งแวดล้อม	3	4 ปี
			การเพาะเลี้ยงสัตว์น้ำ	1	4 ปี
			วิศวกรรมคอมพิวเตอร์และการสื่อสาร	2	4 ปี
รวม				11	

ตารางสถิตินักศึกษาใหม่ ปีการศึกษา 2568
จำแนกตามสถานศึกษาเดิม แยกตามสถานศึกษา

ลำดับ	ชื่อโรงเรียน	จังหวัด	สาขาวิชา	จำนวน	หลักสูตร
7	โรงเรียนย่านตาขาวรัฐชนูปถัมภ์	ตรัง	การจัดการและการพัฒนาธุรกิจ	1	4 ปี
			การบัญชี	4	4 ปี
			การจัดการทรัพยากรและสิ่งแวดล้อม	1	4 ปี
			การเพาะเลี้ยงสัตว์น้ำ	2	4 ปี
			วิทยาศาสตร์ทางทะเล	1	4 ปี
รวม				9	
8	โรงเรียนวชิรธรรมสถิต	พัทลุง	การจัดการและการพัฒนาธุรกิจ	5	4 ปี
			การบัญชี	2	4 ปี
			การท่องเที่ยวและการบริการ	2	4 ปี
รวม				9	
9	วิทยาลัยเทคนิคยะลา	ยะลา	วิศวกรรมคอมพิวเตอร์และการสื่อสาร	3	เทียบโอน
			วิศวกรรมไฟฟ้า	5	เทียบโอน
			วิศวกรรมไฟฟ้า	1	4 ปี
รวม				9	
10	วิทยาลัยเทคนิคหาดใหญ่	สงขลา	วิศวกรรมคอมพิวเตอร์และการสื่อสาร	2	เทียบโอน
			วิศวกรรมไฟฟ้า	6	เทียบโอน
			วิศวกรรมไฟฟ้า	1	4 ปี
รวม				9	
11	โรงเรียนอิสมาอีลียะห์มุลินี	ตรัง	การจัดการและการพัฒนาธุรกิจ	2	4 ปี
			การบัญชี	4	4 ปี
			การจัดการทรัพยากรและสิ่งแวดล้อม	1	4 ปี
			วิทยาศาสตร์ทางทะเล	1	4 ปี
รวม				8	
12	วิทยาลัยเทคนิคกลาง	ภูเก็ต	วิศวกรรมไฟฟ้า	6	เทียบโอน
			การท่องเที่ยวและการบริการ	2	เทียบโอน
รวม				8	
13	วิทยาลัยเทคนิคสตูล	สตูล	การบัญชี	1	เทียบโอน
			วิศวกรรมไฟฟ้า	6	เทียบโอน
			วิศวกรรมคอมพิวเตอร์และการสื่อสาร	1	เทียบโอน
รวม				8	
14	วิทยาลัยเกษตรและเทคโนโลยีสตูล	สตูล	การเพาะเลี้ยงสัตว์น้ำ	6	เทียบโอน
			วิศวกรรมคอมพิวเตอร์และการสื่อสาร	1	เทียบโอน
รวม				7	
15	โรงเรียนเขาชัยสน	พัทลุง	การบัญชี	2	4 ปี
			วิศวกรรมไฟฟ้า	2	4 ปี
			การท่องเที่ยวและการบริการ	2	4 ปี
รวม				6	

ตารางสถิตินักศึกษาใหม่ ปีการศึกษา 2568
จำแนกตามสถานศึกษาเดิม แยกตามสถานศึกษา

ลำดับ	ชื่อโรงเรียน	จังหวัด	สาขาวิชา	จำนวน	หลักสูตร
16	โรงเรียนคันทรียาคาร	ตรัง	การจัดการและการพัฒนาธุรกิจ	2	4 ปี
			การบัญชี	1	4 ปี
			การจัดการทรัพยากรและสิ่งแวดล้อม	1	4 ปี
			การเพาะเลี้ยงสัตว์น้ำ	2	4 ปี
รวม				6	
17	โรงเรียนวิเชียรมาตุ 2	ตรัง	การจัดการและการพัฒนาธุรกิจ	6	4 ปี
18	โรงเรียนสตูลวิทยา	สตูล	การจัดการทรัพยากรและสิ่งแวดล้อม	1	4 ปี
			วิศวกรรมคอมพิวเตอร์และการสื่อสาร	2	4 ปี
			วิศวกรรมไฟฟ้า	2	4 ปี
			การท่องเที่ยวและการบริการ	1	4 ปี
รวม				6	
19	วิทยาลัยเทคนิคนครศรีธรรมราช	นครศรีธรรมราช	วิศวกรรมคอมพิวเตอร์และการสื่อสาร	5	เทียบโอน
			วิศวกรรมไฟฟ้า	1	เทียบโอน
รวม				6	
20	โรงเรียนกันตังพิทยากร	ตรัง	การจัดการและการพัฒนาธุรกิจ	1	4 ปี
			วิศวกรรมคอมพิวเตอร์และการสื่อสาร	3	4 ปี
			การท่องเที่ยวและการบริการ	1	4 ปี
รวม				5	
21	โรงเรียนคลองท่อมราชภัฏรำไพพรรณี	กระบี่	การจัดการทรัพยากรและสิ่งแวดล้อม	1	4 ปี
			การเพาะเลี้ยงสัตว์น้ำ	1	4 ปี
			วิศวกรรมไฟฟ้า	2	4 ปี
			การท่องเที่ยวและการบริการ	1	4 ปี
รวม				5	
22	วิทยาลัยการอาชีพตรัง	ตรัง	การบัญชี	1	4 ปี
			วิศวกรรมไฟฟ้า	4	เทียบโอน
รวม				5	
23	วิทยาลัยอาชีวศึกษาสุราษฎร์ธานี	สุราษฎร์ธานี	การบัญชี	4	เทียบโอน
			การท่องเที่ยวและการบริการ	1	เทียบโอน
รวม				5	
24	โรงเรียนกันตังรัชฎาศึกษา	ตรัง	การจัดการและการพัฒนาธุรกิจ	1	4 ปี
			การบัญชี	1	4 ปี
			วิศวกรรมคอมพิวเตอร์และการสื่อสาร	1	4 ปี
			การท่องเที่ยวและการบริการ	1	4 ปี
รวม				4	
25	โรงเรียนในเตาพิทยาคม	ตรัง	การจัดการและการพัฒนาธุรกิจ	3	4 ปี
			วิศวกรรมคอมพิวเตอร์และการสื่อสาร	1	4 ปี
รวม				4	
26	โรงเรียนราชประชานุเคราะห์ 37	กระบี่	การจัดการและการพัฒนาธุรกิจ	4	4 ปี

ตารางสถิตินักศึกษาใหม่ ปีการศึกษา 2568
จำแนกตามสถานศึกษาเดิม แยกตามสถานศึกษา

ลำดับ	ชื่อโรงเรียน	จังหวัด	สาขาวิชา	จำนวน	หลักสูตร
27	โรงเรียนสิเกาประชาสงเคราะห์	ตรัง	การจัดการและการพัฒนาธุรกิจ	2	4 ปี
			วิทยาศาสตร์ทางทะเล	1	4 ปี
			วิศวกรรมคอมพิวเตอร์และการสื่อสาร	1	4 ปี
รวม				4	
28	โรงเรียนอุบลรัตนราชกัญญาราชวิทยาลัย	พัทลุง	การจัดการและการพัฒนาธุรกิจ	3	4 ปี
			วิศวกรรมไฟฟ้า	1	4 ปี
รวม				4	
29	วิทยาลัยการอาชีพปัตตานี	ปัตตานี	วิศวกรรมคอมพิวเตอร์และการสื่อสาร	1	4 ปี
			วิศวกรรมไฟฟ้า	2	เทียบโอน
			วิศวกรรมไฟฟ้า	1	4 ปี
รวม				4	
30	วิทยาลัยเทคนิคภูเก็ต	ภูเก็ต	วิศวกรรมไฟฟ้า	3	เทียบโอน
			วิศวกรรมไฟฟ้า	1	4 ปี
รวม				4	
31	กศน.อำเภอสีเกา	ตรัง	การจัดการและการพัฒนาธุรกิจ	1	4 ปี
			การบัญชี	1	4 ปี
			การท่องเที่ยวและการบริการ	1	4 ปี
รวม				3	
32	โรงเรียนคลองหินพิทยาคม	กระบี่	การจัดการทรัพยากรและสิ่งแวดล้อม	1	4 ปี
			การท่องเที่ยวและการบริการ	2	4 ปี
รวม				3	
33	โรงเรียนจูงฮั่วโซะเซียว	ตรัง	การจัดการทรัพยากรและสิ่งแวดล้อม	1	4 ปี
			วิศวกรรมคอมพิวเตอร์และการสื่อสาร	1	4 ปี
			การท่องเที่ยวและการบริการ	1	4 ปี
รวม				3	
34	โรงเรียนปัญญาวิทย์	ตรัง	วิทยาศาสตร์ทางทะเล	1	4 ปี
			การจัดการทรัพยากรและสิ่งแวดล้อม	1	4 ปี
			การท่องเที่ยวและการบริการ	1	4 ปี
รวม				3	
35	โรงเรียนสภาราชินี 2	ตรัง	การจัดการและการพัฒนาธุรกิจ	2	4 ปี
			การจัดการทรัพยากรและสิ่งแวดล้อม	1	4 ปี
รวม				3	
36	วิทยาลัยเกษตรและเทคโนโลยี นครศรีธรรมราช	นครศรีธรรมราช	การเพาะเลี้ยงสัตว์น้ำ	3	เทียบโอน
37	วิทยาลัยเทคนิคคนราธิวาส	นราธิวาส	วิศวกรรมไฟฟ้า	3	เทียบโอน
38	วิทยาลัยเทคนิคปัตตานี	ปัตตานี	วิศวกรรมคอมพิวเตอร์และการสื่อสาร	2	เทียบโอน
			วิศวกรรมไฟฟ้า	1	เทียบโอน
รวม				3	

ตารางสถิตินักศึกษาใหม่ ปีการศึกษา 2568
จำแนกตามสถานศึกษาเดิม แยกตามสถานศึกษา

ลำดับ	ชื่อโรงเรียน	จังหวัด	สาขาวิชา	จำนวน	หลักสูตร
39	วิทยาลัยเทคนิคพังงา	พังงา	การบัญชี	3	เทียบโอน
40	วิทยาลัยเทคโนโลยีการเกษตรและ ประมงปัตตานี	ปัตตานี	การเพาะเลี้ยงสัตว์น้ำ	3	เทียบโอน
41	วิทยาลัยเทคโนโลยีและอุตสาหกรรม การต่อเรือนครศรีธรรมราช	นครศรีธรรมราช	วิศวกรรมไฟฟ้า	3	เทียบโอน
42	วิทยาลัยอาชีวศึกษานครศรีธรรมราช	นครศรีธรรมราช	วิศวกรรมคอมพิวเตอร์และการสื่อสาร	1	4 ปี
			การท่องเที่ยวและการบริการ	2	เทียบโอน
รวม				3	
43	วิทยาลัยอาชีวศึกษาปากพนัง	นครศรีธรรมราช	การท่องเที่ยวและการบริการ	3	เทียบโอน
44	กศน.อำเภอกันตัง	ตรัง	การจัดการและการพัฒนาธุรกิจ	1	4 ปี
			วิศวกรรมคอมพิวเตอร์และการสื่อสาร	1	4 ปี
รวม				3	
45	มหาวิทยาลัยเทคโนโลยีราชมงคลศรีวิชัย วิทยาลัยรัตภูมิ	สงขลา	วิศวกรรมไฟฟ้า	2	เทียบโอน
46	โรงเรียนงหราพิชากร	พัทลุง	วิทยาศาสตร์ทางทะเล	1	4 ปี
			วิศวกรรมคอมพิวเตอร์และการสื่อสาร	1	4 ปี
รวม				2	
47	โรงเรียนเขาดินประชานุกูล	กระบี่	การจัดการและการพัฒนาธุรกิจ	2	4 ปี
48	โรงเรียนฉลองรัฐราษฎร์อุทิศ	นครศรีธรรมราช	การบัญชี	1	4 ปี
			วิศวกรรมไฟฟ้า	1	4 ปี
รวม				2	
49	โรงเรียนเฉลิมพระเกียรติสมเด็จพระ ศรีนครินทร์ นครศรีธรรมราช	นครศรีธรรมราช	วิศวกรรมไฟฟ้า	2	4 ปี
50	โรงเรียนชัยบุรีพิทยา	สุราษฎร์ธานี	วิศวกรรมคอมพิวเตอร์และการสื่อสาร	2	4 ปี
51	โรงเรียนดารุลมาอาเรฟมูลนิธิ	สตูล	การบัญชี	1	4 ปี
			วิศวกรรมไฟฟ้า	1	4 ปี
รวม				2	
52	โรงเรียนตรังรังสฤษฎ์	ตรัง	การจัดการและการพัฒนาธุรกิจ	1	4 ปี
			การจัดการทรัพยากรและสิ่งแวดล้อม	1	4 ปี
รวม				2	
53	โรงเรียนทับปุดวิทยา	พังงา	วิศวกรรมคอมพิวเตอร์และการสื่อสาร	2	4 ปี
54	โรงเรียนท่าศิลาบำรุงราษฎร์	สตูล	การบัญชี	1	4 ปี
			การเพาะเลี้ยงสัตว์น้ำ	1	4 ปี
รวม				3	
55	โรงเรียนทุ่งยางแดงพิทยาคม	ปัตตานี	วิศวกรรมไฟฟ้า	2	4 ปี
56	โรงเรียนเทศบาล 6 วัดตันตยาภิรม	ตรัง	การท่องเที่ยวและการบริการ	2	4 ปี
57	โรงเรียนน้ำมุด	ตรัง	การบัญชี	2	4 ปี
58	โรงเรียนนุรุลงอิงซานมูลนิธิ	ตรัง	การจัดการและการพัฒนาธุรกิจ	2	4 ปี
59	โรงเรียนบันนังสตาวิทยา	ยะลา	การท่องเที่ยวและการบริการ	2	4 ปี

ตารางสถิตินักศึกษาใหม่ ปีการศึกษา 2568
จำแนกตามสถานศึกษาเดิม แยกตามสถานศึกษา

ลำดับ	ชื่อโรงเรียน	จังหวัด	สาขาวิชา	จำนวน	หลักสูตร
60	โรงเรียนปลายพระยาวิทยาคม	กระบี่	การบัญชี	1	4 ปี
			การท่องเที่ยวและการบริการ	1	4 ปี
รวม				2	
61	โรงเรียนพรหมพิณิตชัยบุรี	พัทลุง	วิศวกรรมคอมพิวเตอร์และการสื่อสาร	2	4 ปี
62	โรงเรียนรัชฎานุประดิษฐ์อนุสรณ์	ตรัง	การบัญชี	1	4 ปี
			การท่องเที่ยวและการบริการ	1	4 ปี
รวม				2	
63	โรงเรียนละงูพิทยาคม	สตูล	การบัญชี	1	4 ปี
			การเพาะเลี้ยงสัตว์น้ำ	1	4 ปี
รวม				2	
64	โรงเรียนวิเชียรมาตุ	ตรัง	วิทยาศาสตร์ทางทะเล	2	4 ปี
65	โรงเรียนวีรนาทศึกษามูลนิธิ	พัทลุง	การจัดการและการพัฒนาธุรกิจ	1	4 ปี
			การบัญชี	1	4 ปี
รวม				2	
66	วิทยาลัยการอาชีพนครศรีธรรมราช	นครศรีธรรมราช	วิศวกรรมคอมพิวเตอร์และการสื่อสาร	2	เทียบโอน
67	วิทยาลัยเทคนิคกาญจนาภิเษกปัตตานี	ปัตตานี	วิศวกรรมไฟฟ้า	2	เทียบโอน
68	วิทยาลัยเทคโนโลยีนครหาดใหญ่	สงขลา	การบัญชี	2	เทียบโอน
69	วิทยาลัยประมงติณสูลานนท์	สงขลา	การเพาะเลี้ยงสัตว์น้ำ	2	เทียบโอน
70	วิทยาลัยอาชีวศึกษาชุมพร	ชุมพร	การบัญชี	2	เทียบโอน
71	โรงเรียนสวัสดิ์รัตนากิมุข	ตรัง	การเพาะเลี้ยงสัตว์น้ำ	1	4 ปี
			การจัดการทรัพยากรและสิ่งแวดล้อม	1	4 ปี
รวม				2	
72	กศน.อำเภอลาปลาพระยา	กระบี่	การบัญชี	1	4 ปี
73	กศน.อำเภอพระประแดง	สมุทรปราการ	การท่องเที่ยวและการบริการ	1	4 ปี
74	กศน.อำเภอเมืองสงขลา	สงขลา	การเพาะเลี้ยงสัตว์น้ำ	1	เทียบโอน
75	กศน.อำเภอแม่ลาน	ปัตตานี	วิศวกรรมคอมพิวเตอร์และการสื่อสาร	1	4 ปี
76	โรงเรียนก้างปลาวิทยาคม	นครศรีธรรมราช	การจัดการทรัพยากรและสิ่งแวดล้อม	1	4 ปี
77	โรงเรียนกาญจนาภิเษกวิทยาลัย กระบี่	กระบี่	การจัดการทรัพยากรและสิ่งแวดล้อม	1	4 ปี
78	โรงเรียนคองทองวิทยา	นครปฐม	วิศวกรรมคอมพิวเตอร์และการสื่อสาร	1	4 ปี
79	โรงเรียนคณะราษฎรบำรุง	ยะลา	การบัญชี	1	4 ปี
80	โรงเรียนคลองยางประชานุสรณ์	กระบี่	การจัดการและการพัฒนาธุรกิจ	1	4 ปี
81	โรงเรียนจรงค์สถิตย์วิทยา	ปัตตานี	การท่องเที่ยวและการบริการ	1	4 ปี
82	โรงเรียนเซนต์ปอลคอนแวนต์	ชลบุรี	วิศวกรรมไฟฟ้า	1	4 ปี
83	โรงเรียนคอยางามวิทยาคม	เชียงใหม่	การจัดการและการพัฒนาธุรกิจ	1	4 ปี
84	โรงเรียนห้วยช้างวิทยาคม	สงขลา	การบัญชี	1	4 ปี
85	โรงเรียนท่านครุฑาณวโรภาสอุทิศ	นครศรีธรรมราช	วิทยาศาสตร์ทางทะเล	1	4 ปี
86	โรงเรียนทุ่งหัววัววิทย	สตูล	การเพาะเลี้ยงสัตว์น้ำ	1	4 ปี
87	โรงเรียนทุ่งใหญ่เฉลิมราชอนุสรณ์ รัชมังคลาภิเษก	นครศรีธรรมราช	การท่องเที่ยวและการบริการ	1	4 ปี
88	โรงเรียนเทศบาล 1 เอ็งเสียงสามัคคี	สงขลา	วิศวกรรมคอมพิวเตอร์และการสื่อสาร	1	4 ปี
89	โรงเรียนเทศบาลบ้านย่านยาว	พังงา	การท่องเที่ยวและการบริการ	1	4 ปี

ตารางสถิตินักศึกษาใหม่ ปีการศึกษา 2568
จำแนกตามสถานศึกษาเดิม แยกตามสถานศึกษา

ลำดับ	ชื่อโรงเรียน	จังหวัด	สาขาวิชา	จำนวน	หลักสูตร
90	โรงเรียนธิดาแม่พระ กระบี่	กระบี่	การเพาะเลี้ยงสัตว์น้ำ	1	4 ปี
91	โรงเรียนนาทวีวิทยาคม	สงขลา	การท่องเที่ยวและการบริการ	1	4 ปี
92	โรงเรียนนาโยงวิทยาคม	ตรัง	วิศวกรรมคอมพิวเตอร์และการสื่อสาร	1	4 ปี
93	โรงเรียนบางขันวิทยา	นครศรีธรรมราช	วิศวกรรมคอมพิวเตอร์และการสื่อสาร	1	4 ปี
94	โรงเรียนบ้านบาตูปูเต๊ะ	ตรัง	การท่องเที่ยวและการบริการ	1	4 ปี
95	โรงเรียนประภัสสรรังสิต	พัทลุง	การท่องเที่ยวและการบริการ	1	4 ปี
96	โรงเรียนพัทลุง	พัทลุง	วิศวกรรมไฟฟ้า	1	4 ปี
97	โรงเรียนพัทลุงพิทยาคม	พัทลุง	วิทยาศาสตร์ทางทะเล	1	4 ปี
98	โรงเรียนพิमानพิทยาสรรค์	สตูล	วิศวกรรมคอมพิวเตอร์และการสื่อสาร	1	4 ปี
99	โรงเรียนไพศาลพิทยา	นครศรีธรรมราช	การจัดการและการพัฒนาธุรกิจ	1	4 ปี
100	โรงเรียนมัธยมเปี่ยมรัก	สุราษฎร์ธานี	การท่องเที่ยวและการบริการ	1	4 ปี
101	โรงเรียนมัธยมวัดควนวิเศษมูลนิธิ	ตรัง	การเพาะเลี้ยงสัตว์น้ำ	1	4 ปี
102	โรงเรียนเมืองกระบี่	กระบี่	การท่องเที่ยวและการบริการ	1	4 ปี
103	โรงเรียนไม้แก่นประชาอุทิศ	สงขลา	วิศวกรรมคอมพิวเตอร์และการสื่อสาร	1	4 ปี
104	โรงเรียนลำไพลศานติวิทย	สงขลา	วิทยาศาสตร์ทางทะเล	1	4 ปี
105	โรงเรียนลำภูราเรืองวิทย	ตรัง	การท่องเที่ยวและการบริการ	1	4 ปี
106	โรงเรียนวัดบ้านโป่งสามัคคีคุณูปถัมภ์	ราชบุรี	การจัดการและการพัฒนาธุรกิจ	1	4 ปี
107	โรงเรียนเวียงสุวรรณวิทยาคม	นราธิวาส	วิศวกรรมไฟฟ้า	1	4 ปี
108	โรงเรียนศรีกระนวนวิทยาคม	ขอนแก่น	วิศวกรรมคอมพิวเตอร์และการสื่อสาร	1	4 ปี
109	โรงเรียนศรีธรรมราชศึกษา	นครศรีธรรมราช	วิศวกรรมคอมพิวเตอร์และการสื่อสาร	1	4 ปี
110	โรงเรียนสตรียะลา	ยะลา	วิศวกรรมไฟฟ้า	1	4 ปี
111	โรงเรียนสตรีระนอง	ระนอง	วิศวกรรมคอมพิวเตอร์และการสื่อสาร	1	4 ปี
112	โรงเรียนสภาราชาินี จังหวัดตรัง	ตรัง	การเพาะเลี้ยงสัตว์น้ำ	1	4 ปี
113	โรงเรียนสะบ้าย้อยวิทยา	สงขลา	การบัญชี	1	4 ปี
114	โรงเรียนสังคมิอิสลามวิทยา พังงา	พังงา	วิศวกรรมไฟฟ้า	1	4 ปี
115	โรงเรียนหนองทะเลวิทยา	กระบี่	การจัดการทรัพยากรและสิ่งแวดล้อม	1	4 ปี
116	โรงเรียนห้วยยอด	ตรัง	วิศวกรรมไฟฟ้า	1	4 ปี
117	โรงเรียนหาดใหญ่รัฐประชาสรรค์	สงขลา	การท่องเที่ยวและการบริการ	1	4 ปี
118	โรงเรียนห่านโพธิ์พิทยาคม	พัทลุง	วิทยาศาสตร์ทางทะเล	1	4 ปี
119	โรงเรียนเหนือคลองประชาบำรุง	กระบี่	การบัญชี	1	4 ปี
120	โรงเรียนอรัญยานพิทยานุสรณ์	กระบี่	การเพาะเลี้ยงสัตว์น้ำ	1	4 ปี
121	โรงเรียนอ่าวลึกประชาสรรค์	กระบี่	การจัดการและการพัฒนาธุรกิจ	1	4 ปี
122	โรงเรียนเอกภาพศาสนวิษณุ	กระบี่	การท่องเที่ยวและการบริการ	1	4 ปี
123	โรงเรียนฮิถายาตุดดินนาวงวิทยา	กระบี่	วิศวกรรมคอมพิวเตอร์และการสื่อสาร	1	4 ปี
124	วิทยาลัยการอาชีพกันตัง	ตรัง	การบัญชี	1	เทียบโอน
125	วิทยาลัยการอาชีพตะกั่วป่า	พังงา	วิศวกรรมไฟฟ้า	1	4 ปี
126	วิทยาลัยการอาชีพบางแก้ว	พัทลุง	วิศวกรรมไฟฟ้า	1	4 ปี
127	วิทยาลัยการอาชีพปะเหลียน	ตรัง	การท่องเที่ยวและการบริการ	1	4 ปี
128	วิทยาลัยการอาชีพละงู	สตูล	วิศวกรรมคอมพิวเตอร์และการสื่อสาร	1	เทียบโอน
129	วิทยาลัยการอาชีพหลวงประธานราษฎร์นิกร	สงขลา	วิศวกรรมไฟฟ้า	1	เทียบโอน
130	วิทยาลัยการอาชีพอ่าวลึก	กระบี่	วิศวกรรมไฟฟ้า	1	4 ปี
131	วิทยาลัยเกษตรและเทคโนโลยีสุราษฎร์ธานี	สุราษฎร์ธานี	การเพาะเลี้ยงสัตว์น้ำ	1	เทียบโอน
132	วิทยาลัยเทคนิคเชียรราย	เชียรราย	วิศวกรรมไฟฟ้า	1	เทียบโอน

ตารางสถิตินักศึกษาใหม่ ปีการศึกษา 2568
จำแนกตามสถานศึกษาเดิม แยกตามสถานศึกษา

ลำดับ	ชื่อโรงเรียน	จังหวัด	สาขาวิชา	จำนวน	หลักสูตร
133	วิทยาลัยเทคโนโลยีชินชมไทย-เยอรมัน	สระบุรี	วิศวกรรมไฟฟ้า	1	4 ปี
134	วิทยาลัยเทคโนโลยีไทยอาชีพศึกษา	กรุงเทพ	การท่องเที่ยวและการบริการ	1	4 ปี
135	วิทยาลัยเทคโนโลยีประทีปศาสน์โปลีเทคนิค	นครศรีธรรมราช	วิศวกรรมไฟฟ้า	1	4 ปี
136	วิทยาลัยเทคโนโลยีพัฒนวิชาการหาดใหญ่	สงขลา	การท่องเที่ยวและการบริการ	1	4 ปี
137	วิทยาลัยเทคโนโลยีแหลมทอง	ปทุมธานี	การบัญชี	1	4 ปี
138	วิทยาลัยเทคโนโลยีอุดมศึกษาพัฒนวิชาการ	สงขลา	การจัดการทรัพยากรและสิ่งแวดล้อม	1	4 ปี
รวมทั้งสิ้น				417	

ตารางสถิตินักศึกษาใหม่ ปีการศึกษา 2568
จำแนกตามสถานศึกษาเดิม แยกเป็นสาขาวิชา

ลำดับ	สาขาวิชา	ชื่อโรงเรียน/วิทยาลัย	จังหวัด	วุฒิการ สมัคร	จำนวน
1	การเพาะเลี้ยงสัตว์น้ำ	โรงเรียนคันทพิทยาคาร	ตรัง	ม.6	2
		โรงเรียนย่านตาขาวรัฐชนูปถัมภ์	ตรัง	ม.6	2
		โรงเรียนคลองท่อมราษฎร์รังสรรค์	กระบี่	ม.6	1
		โรงเรียนท่าศิลาบำรุงราษฎร์	สตูล	ม.6	1
		โรงเรียนทุ่งหว้าวรัววิทย	สตูล	ม.6	1
		โรงเรียนธิดาแม่พระ กระบี่	กระบี่	ม.6	1
		โรงเรียนปะเหลียนผดุงศิษย์	ตรัง	ม.6	1
		โรงเรียนมัธยมวัดควนวิเศษมูลนิธิ	ตรัง	ม.6	1
		โรงเรียนละงูพิทยาคม	สตูล	ม.6	1
		โรงเรียนวังวิเศษ	ตรัง	ม.6	1
		โรงเรียนสภาราชนี จังหวัดตรัง	ตรัง	ม.6	1
		โรงเรียนสวัสดิ์รัตนากิมุข	ตรัง	ม.6	1
		โรงเรียนอรรรอยยานพิทยานุสรณ์	กระบี่	ม.6	1
รวม					15
2	การเพาะเลี้ยงสัตว์น้ำ เทียบโอน	วิทยาลัยเกษตรและเทคโนโลยีสตูล	สตูล	ปวส	6
		วิทยาลัยเกษตรและเทคโนโลยีนครศรีธรรมราช	นครศรีธรรมราช	ปวส	3
		วิทยาลัยเทคโนโลยีการเกษตรและประมงปัตตานี	ปัตตานี	ปวส	3
		วิทยาลัยประมงติณสูลานนท์	สงขลา	ปวส	2
		กศน.อำเภอเมืองสงขลา	สงขลา	ปวส	1
		วิทยาลัยเกษตรและเทคโนโลยีสุราษฎร์ธานี	สุราษฎร์ธานี	ปวส	1
รวม					16
3	วิทยาศาสตร์ทางทะเล	โรงเรียนวิเชียรมาตุ	ตรัง	ม.6	2
		โรงเรียนงหราพิชากร	พัทลุง	ม.6	1
		โรงเรียนท่านครุฑวนวโรภาสอุทิศ	นครศรีธรรมราช	ม.6	1
		โรงเรียนเทศบาลบ้านย่านยาว	พังงา	ม.6	1
		โรงเรียนปัญญาวิทย	ตรัง	ม.6	1
		โรงเรียนพัทลุงพิทยาคม	พัทลุง	ม.6	1
		โรงเรียนย่านตาขาวรัฐชนูปถัมภ์	ตรัง	ม.6	1
		โรงเรียนลำไพลศานติวิทย	สงขลา	ม.6	1
		โรงเรียนสิเกาประชามตุงวิทย	ตรัง	ม.6	1
		โรงเรียนห่านโพธิ์พิทยาคม	พัทลุง	ม.6	1
		โรงเรียนอิสมาอีลียะห์มูลนิธิ	ตรัง	ม.6	1
รวม					12

ตารางสถิตินักศึกษาใหม่ ปีการศึกษา 2568
จำแนกตามสถานศึกษาเดิม แยกเป็นสาขาวิชา

ลำดับ	สาขาวิชา	ชื่อโรงเรียน/วิทยาลัย	จังหวัด	วุฒิการ สมัคร	จำนวน
4	การจัดการทรัพยากรและสิ่งแวดล้อม	โรงเรียนปะเหลียนผดุงศิษย์	ตรัง	ม.6	3
		โรงเรียนวังวิเศษ	ตรัง	ม.6	2
		โรงเรียนก้างปลาวิทยาคม	นครศรีธรรมราช	ม.6	1
		โรงเรียนกาญจนภิเษกวิทยาลัย กระบี่	กระบี่	ม.6	1
		โรงเรียนคลองท่อมราษฎร์รังสรรค์	กระบี่	ม.6	1
		โรงเรียนคลองหินพิทยาคม	กระบี่	ม.6	1
		โรงเรียนคันธพิทยาการ	ตรัง	ม.6	1
		โรงเรียนจูงฮั่วโชะเซียว	ตรัง	ม.6	1
		โรงเรียนตรังรังสฤษฎ์	ตรัง	ม.6	1
		โรงเรียนปัญญาวิทย์	ตรัง	ม.6	1
		โรงเรียนย่านตาขาวรัฐชนูปถัมภ์	ตรัง	ม.6	1
		โรงเรียนสตูลวิทยา	สตูล	ม.6	1
		โรงเรียนสภาราชนี 2	ตรัง	ม.6	1
		โรงเรียนสวัสดิ์รัตนากิมุข	ตรัง	ม.6	1
		โรงเรียนหนองทะเลวิทยา	กระบี่	ม.6	1
		โรงเรียนอิสมาอีลียะห์มูลนิธิ	ตรัง	ม.6	1
			วิทยาลัยเทคโนโลยีอุดมศึกษาพาณิชย์การ	สงขลา	ปวช
รวม					20

ตารางสถิตินักศึกษาใหม่ ปีการศึกษา 2568
 จำแนกตามสถานศึกษาเดิม แยกเป็นสาขาวิชา

ลำดับ	สาขาวิชา	ชื่อโรงเรียน/วิทยาลัย	จังหวัด	วุฒิการ สมัคร	จำนวน
5	การท่องเที่ยวและการบริการ	โรงเรียนเขาชัยสน	พัทลุง	ม.6	2
		โรงเรียนคลองหินพิทยาคม	กระบี่	ม.6	2
		โรงเรียนเทศบาล 6 วัดตันตยาภิรม	ตรัง	ม.6	2
		โรงเรียนบันนังสตาวิทยา	ยะลา	ม.6	2
		โรงเรียนวชิรธรรมสถิต	พัทลุง	ม.6	2
		กศน.อำเภอพระประแดง	สมุทรปราการ	ม.6	1
		กศน.อำเภอสิเกา	ตรัง	ม.6	1
		โรงเรียนกันตังพิทยากร	พัทลุง	ม.6	1
		โรงเรียนกันตังรัชฎาศึกษา	พัทลุง	ม.6	1
		โรงเรียนคลองท่อมราษฎร์รังสรรค์	กระบี่	ม.6	1
		โรงเรียนจรงรักสัตย์วิทยา	ปัตตานี	ม.6	1
		โรงเรียนจูงฮั่วโชะเซียว	ตรัง	ม.6	1
		โรงเรียนทุ่งใหญ่เฉลิมราชอนุสรณ์ รัชมังคลาภิเษก	นครศรีธรรมราช	ม.6	1
		โรงเรียนนาทวีพิทยาคม	สงขลา	ม.6	1
		โรงเรียนบ้านบาตูปูเต๊ะ	ตรัง	ม.6	1
		โรงเรียนประภัสสรรังสิต	สงขลา	ม.6	1
		โรงเรียนปลายพระยาพิทยาคม	กระบี่	ม.6	1
		โรงเรียนปัญญาวิทย์	ตรัง	ม.6	1
		โรงเรียนมัธยมเปี่ยมรัก	สุราษฎร์ธานี	ม.6	1
		โรงเรียนเมืองกระบี่	กระบี่	ม.6	1
		โรงเรียนรัชฎานุประดิษฐ์อนุสรณ์	ตรัง	ม.6	1
		โรงเรียนลำภูราเรืองวิทย์	ตรัง	ม.6	1
		โรงเรียนวังวิเศษ	ตรัง	ม.6	1
		โรงเรียนสตูลวิทยา	สตูล	ม.6	1
		โรงเรียนหาดใหญ่รัฐประชาสรรค์	สงขลา	ม.6	1
		โรงเรียนเอกภาพศาสนวิษณุ	กระบี่	ม.6	1
วิทยาลัยการอาชีพปะเหลียน	ตรัง	ปวช	1		
วิทยาลัยเทคนิคตรัง	ตรัง	ปวช	1		
วิทยาลัยเทคโนโลยีไทยอาชีพศึกษา	กรุงเทพ	ปวช	1		
วิทยาลัยเทคโนโลยีพัฒนวิชาการหาดใหญ่	สงขลา	ปวช	1		
รวม					35
6	การท่องเที่ยวและการบริการ เทียบโอน	วิทยาลัยเทคนิคกระบี่	กระบี่	ปวส	12
		วิทยาลัยเทคนิคตรัง	นครศรีธรรมราช	ปวส	11
		วิทยาลัยอาชีวศึกษาปากพนัง	นครศรีธรรมราช	ปวส	3
		วิทยาลัยอาชีวศึกษาสุราษฎร์ธานี	สุราษฎร์ธานี	ปวส	1
รวม					27

ตารางสถิตินักศึกษาใหม่ ปีการศึกษา 2568
จำแนกตามสถานศึกษาเดิม แยกเป็นสาขาวิชา

ลำดับ	สาขาวิชา	ชื่อโรงเรียน/วิทยาลัย	จังหวัด	วุฒิการ สมัคร	จำนวน
7	การจัดการและการพัฒนาธุรกิจ	โรงเรียนวังวิเศษ	ตรัง	ม.6	12
		โรงเรียนวิเชียรมาตุ 2	ตรัง	ม.6	6
		โรงเรียนปะเหลียนผดุงศิษย์	ตรัง	ม.6	5
		โรงเรียนวชิรธรรมสถิต	พัทลุง	ม.6	5
		โรงเรียนราชประชานุเคราะห์ 37	กระบี่	ม.6	4
		โรงเรียนในเตापัทยาคม	ตรัง	ม.6	3
		โรงเรียนอุบลรัตน์ราชกัญญาราชวิทยาลัย	พัทลุง	ม.6	3
		โรงเรียนเขาดินประชานุกูล	กระบี่	ม.6	2
		โรงเรียนคันทพิทยาการ	ตรัง	ม.6	2
		โรงเรียนนุรุลงอิงซานมูลนิธิ	ตรัง	ม.6	2
		โรงเรียนสมภาราชินี 2	ตรัง	ม.6	2
		โรงเรียนสิเกาประชาผดุงวิทย์	ตรัง	ม.6	2
		โรงเรียนอิสมาอีลียะห์มูลนิธิ	ตรัง	ม.6	2
		วิทยาลัยเทคนิคตรัง	ตรัง	ปวช	2
		กศน.อำเภอกันตัง	ตรัง	ม.6	1
		กศน.อำเภอสิเกา	ตรัง	ม.6	1
		โรงเรียนกันตังพิทยาการ	พัทลุง	ม.6	1
		โรงเรียนกันตังรัชฎาศึกษา	พัทลุง	ม.6	1
		โรงเรียนคลองยางประชานุสรณ์	กระบี่	ม.6	1
		โรงเรียนดอยงามพิทยาคม	เชียงใหม่	ม.6	1
		โรงเรียนตรังรังสฤษฎ์	ตรัง	ม.6	1
		โรงเรียนไพศาลพิทยา	นครสวรรค์	ม.6	1
		โรงเรียนย่านตาขาวรัฐชนูปถัมภ์	ตรัง	ม.6	1
โรงเรียนวัดบ้านโป่งสามัคคีคุณูปถัมภ์	ราชบุรี	ม.6	1		
โรงเรียนวีรนาทศึกษามูลนิธิ	พัทลุง	ม.6	1		
โรงเรียนอ่าวลึกประชาสรรค์	กระบี่	ม.6	1		
รวม					64

ตารางสถิตินักศึกษาใหม่ ปีการศึกษา 2568
จำแนกตามสถานศึกษาเดิม แยกเป็นสาขาวิชา

ลำดับ	สาขาวิชา	ชื่อโรงเรียน/วิทยาลัย	จังหวัด	วุฒิการ สมัคร	จำนวน
8	การบัญชี	โรงเรียนย่านตาขาวรัฐชนูปถัมภ์	ตรัง	ม.6	4
		โรงเรียนอิสมาอีลียะห์มูลนิธิ	ตรัง	ม.6	4
		โรงเรียนวังวิเศษ	ตรัง	ม.6	3
		โรงเรียนเขาชัยสน	พัทลุง	ม.6	2
		โรงเรียนน้ำผุด	ตรัง	ม.6	2
		โรงเรียนวชิรธรรมสถิต	พัทลุง	ม.6	2
		กศน.อำเภอปลายพระยา	กระบี่	ม.6	1
		กศน.อำเภอสิเกา	ตรัง	ม.6	1
		โรงเรียนกันตังรัชฎาศึกษา	พัทลุง	ม.6	1
		โรงเรียนคณะราษฎรบำรุง จังหวัดยะลา	ยะลา	ม.6	1
		โรงเรียนคันทพิทยาการ	ตรัง	ม.6	1
		โรงเรียนฉลองรัฐราษฎร์อุทิศ	นครศรีธรรมราช	ม.6	1
		โรงเรียนดาร์ลุมาอาเรฟมูลนิธิ	สตูล	ม.6	1
		โรงเรียนทับช้างวิทยาคม	สงขลา	ม.6	1
		โรงเรียนท่าศิลาบำรุงราษฎร์	สตูล	ม.6	1
		โรงเรียนปลายพระยาวิทยาคม	กระบี่	ม.6	1
		โรงเรียนรัชฎานุประดิษฐ์อนุสรณ์	ตรัง	ม.6	1
		โรงเรียนละงูพิทยาคม	สตูล	ม.6	1
		โรงเรียนวีรนาทศึกษามูลนิธิ	พัทลุง	ม.6	1
		โรงเรียนสะบ้าย้อยวิทยา	สงขลา	ม.6	1
โรงเรียนเหนือคลองประชาบำรุง	กระบี่	ม.6	1		
วิทยาลัยการอาชีพตรัง	ตรัง	ปวช	1		
วิทยาลัยเทคนิคตรัง	ตรัง	ปวช	1		
วิทยาลัยเทคโนโลยีแหลมทอง		ปวช	1		
รวม					35
9	การบัญชี เทียบโอน	วิทยาลัยเทคนิคพัทลุง	พัังงา	ปวส	8
		วิทยาลัยอาชีวศึกษาสุราษฎร์ธานี	สุราษฎร์ธานี	ปวส	4
		วิทยาลัยเทคนิคพัังงา	พัังงา	ปวส	3
		วิทยาลัยเทคนิคตรัง	ตรัง	ปวส	2
		วิทยาลัยเทคโนโลยีนครหาดใหญ่	สงขลา	ปวส	2
		วิทยาลัยอาชีวศึกษาชุมพร	ชุมพร	ปวส	2
		วิทยาลัยการอาชีพกันตัง	ตรัง	ปวส	1
		วิทยาลัยการอาชีพห้วยยอด	ตรัง	ปวส	1
		วิทยาลัยเทคนิคกระบี่	กระบี่	ปวส	1
		วิทยาลัยเทคนิคสตูล	สตูล	ปวส	1
รวม					25

ตารางสถิตินักศึกษาใหม่ ปีการศึกษา 2568
จำแนกตามสถานศึกษาเดิม แยกเป็นสาขาวิชา

ลำดับ	สาขาวิชา	ชื่อโรงเรียน/วิทยาลัย	จังหวัด	วุฒิการ สมัคร	จำนวน
10	วิศวกรรมคอมพิวเตอร์และการสื่อสาร	โรงเรียนกันตังพิทยากร	พัทลุง	ม.6	3
		โรงเรียนชัยบุรีพิทยา	สุราษฎร์ธานี	ม.6	2
		โรงเรียนทับปุดวิทยา	พังงา	ม.6	2
		โรงเรียนปะเหลียนผดุงศิษย์	ตรัง	ม.6	2
		โรงเรียนพรหมพิณิตชัยบุรี	พัทลุง	ม.6	2
		โรงเรียนสตูลวิทยา	สตูล	ม.6	2
		กศน.อำเภอกันตัง	ตรัง	ม.6	1
		กศน.อำเภอแม่ลาน	ปัตตานี	ม.6	1
		โรงเรียนงหราพิชากร	พัทลุง	ม.6	1
		โรงเรียนกันตังรัชฎาศึกษา	พัทลุง	ม.6	1
		โรงเรียนคทงวิทยา	นครปฐม	ม.6	1
		โรงเรียนจูงฮั่วโหะเซียว	ตรัง	ม.6	1
		โรงเรียนเทศบาล 1 เอ็งเสียงสามัคคี	สงขลา	ม.6	1
		โรงเรียนนาโยงวิทยาคม	ตรัง	ม.6	1
		โรงเรียนในเตาพิทยาคม	ตรัง	ม.6	1
		โรงเรียนบางขันวิทยา	นครศรีธรรมราช	ม.6	1
		โรงเรียนพิमानพิทยาสรรค์	สตูล	ม.6	1
		โรงเรียนไม้แก่นประชาอุทิศ	สงขลา	ม.6	1
		โรงเรียนศรีกระนวนวิทยาคม	ขอนแก่น	ม.6	1
		โรงเรียนศรีธรรมราชศึกษา	นครศรีธรรมราช	ม.6	1
		โรงเรียนสตรีระนอง	ระนอง	ม.6	1
		โรงเรียนลิเกาประชาผดุงวิทย์	ตรัง	ม.6	1
		โรงเรียนฮิตายาตุตตินาวงวิทยา	กระบี่	ม.6	1
วิทยาลัยการอาชีพปัตตานี	ปัตตานี	ปวช	1		
วิทยาลัยเทคนิคพัทลุง	พัทลุง	ปวช	1		
วิทยาลัยอาชีวศึกษานครศรีธรรมราช	นครศรีธรรมราช	ปวช	1		
รวม					33
11	วิศวกรรมคอมพิวเตอร์และการสื่อสาร เทียบโอน	วิทยาลัยเทคนิคนครศรีธรรมราช	นครศรีธรรมราช	ปวส	5
		วิทยาลัยการอาชีพห้วยยอด	ตรัง	ปวส	4
		วิทยาลัยเทคนิคยะลา	ยะลา	ปวส	3
		วิทยาลัยการอาชีพนครศรีธรรมราช	นครศรีธรรมราช	ปวส	2
		วิทยาลัยเทคนิคตรัง	ตรัง	ปวส	2
		วิทยาลัยเทคนิคปัตตานี	ปัตตานี	ปวส	2
		วิทยาลัยเทคนิคหาดใหญ่	สงขลา	ปวส	2
		วิทยาลัยการอาชีพละงู	สตูล	ปวส	1
		วิทยาลัยเกษตรและเทคโนโลยีสตูล	สตูล	ปวส	1
		วิทยาลัยเทคนิคพัทลุง	พัทลุง	ปวส	1
		วิทยาลัยเทคนิคสตูล	สตูล	ปวส	1
รวม					24

ตารางสถิตินักศึกษาใหม่ ปีการศึกษา 2568
จำแนกตามสถานศึกษาเดิม แยกเป็นสาขาวิชา

ลำดับ	สาขาวิชา	ชื่อโรงเรียน/วิทยาลัย	จังหวัด	วุฒิการ สมัคร	จำนวน
12	วิศวกรรมไฟฟ้า	วิทยาลัยเทคนิคพัทลุง	พัทลุง	ปวช	6
		โรงเรียนเขาชัยสน	พัทลุง	ม.6	2
		โรงเรียนคลองท่อมราษฎร์รังสรรค์	กระบี่	ม.6	2
		โรงเรียนเฉลิมพระเกียรติสมเด็จพระศรีนครินทร์	นครศรีธรรมราช	ม.6	2
		โรงเรียนทุ่งยางแดงพิทยาคม	ปัตตานี	ม.6	2
		โรงเรียนสตูลวิทยา	สตูล	ม.6	2
		วิทยาลัยเทคนิคกระบี่	กระบี่	ปวช	2
		วิทยาลัยเทคนิคตรัง	ตรัง	ปวส	2
		โรงเรียนฉลองรัฐราษฎร์อุทิศ	นครศรีธรรมราช	ม.6	1
		โรงเรียนเซนต์ปอลคอนเวนต์	ชลบุรี	ม.6	1
		โรงเรียนดรุณาอาเรพูนุสนธิ	สตูล	ม.6	1
		โรงเรียนพัทลุง	พัทลุง	ม.6	1
		โรงเรียนเวียงสุวรรณพิทยาคม	นราธิวาส	ม.6	1
		โรงเรียนสตรียะลา	ยะลา	ม.6	1
		โรงเรียนสังคมิอิสลามวิทยา พังงา	พังงา	ม.6	1
		โรงเรียนห้วยยอด	ตรัง	ม.6	1
		โรงเรียนอนุบาลรัตนราชกัญญาราชวิทยาลัย	พัทลุง	ม.6	1
		วิทยาลัยการอาชีพตะกั่วป่า	พังงา	ปวช	1
		วิทยาลัยการอาชีพบางแก้ว	พัทลุง	ปวช	1
		วิทยาลัยการอาชีพปัตตานี	ปัตตานี	ปวช	1
		วิทยาลัยการอาชีพอ่าวลึก	กระบี่	ปวช	1
		วิทยาลัยเทคนิคภูเก็ต	ภูเก็ต	ปวช	1
		วิทยาลัยเทคนิคยะลา	ยะลา	ปวช	1
วิทยาลัยเทคนิคหาดใหญ่	สงขลา	ปวช	1		
วิทยาลัยเทคโนโลยีชื่นชมไทย-เยอรมัน	สระบุรี	ปวช	1		
วิทยาลัยเทคโนโลยีประทีปศาสน์โปลีเทค	นครศรีธรรมราช	ปวช	1		
รวม					38

ตารางสถิตินักศึกษาใหม่ ปีการศึกษา 2568
 จำแนกตามสถานศึกษาเดิม แยกเป็นสาขาวิชา

ลำดับ	สาขาวิชา	ชื่อโรงเรียน/วิทยาลัย	จังหวัด	วุฒิการ สมัคร	จำนวน
13	วิศวกรรมไฟฟ้า เทียบโอน	วิทยาลัยการอาชีพห้วยยอด	ตรัง	ปวส	8
		วิทยาลัยเทคนิคตรัง	ตรัง	ปวส	7
		วิทยาลัยเทคนิคกลาง	ภูเก็ต	ปวส	6
		วิทยาลัยเทคนิคสตูล	สตูล	ปวส	6
		วิทยาลัยเทคนิคหาดใหญ่	สงขลา	ปวส	6
		วิทยาลัยเทคนิคพัทลุง	พัทลุง	ปวส	5
		วิทยาลัยเทคนิคยะลา	ยะลา	ปวส	5
		วิทยาลัยการอาชีพตรัง	ตรัง	ปวส	4
		วิทยาลัยเทคนิคกระบี่	กระบี่	ปวส	3
		วิทยาลัยเทคนิคนคราธิวาส	นราธิวาส	ปวส	3
		วิทยาลัยเทคนิคภูเก็ต	ภูเก็ต	ปวส	3
		วิทยาลัยเทคโนโลยีและอุตสาหกรรมการต่อเรือ	นครศรีธรรมราช	ปวส	3
		มหาวิทยาลัยเทคโนโลยีราชมงคลศรีวิชัย วิทยาลัยรัษฎามิ	สงขลา	ปวส	2
		วิทยาลัยการอาชีพปัตตานี	ปัตตานี	ปวส	2
		วิทยาลัยเทคนิคกาญจนาภิเษกปัตตานี	ปัตตานี	ปวส	2
		วิทยาลัยการอาชีพหลวงประธานราษฎรนิกร	สงขลา	ปวส	1
		วิทยาลัยเทคนิคเขื่องราย	เขื่องราย	ปวส	1
วิทยาลัยเทคนิคนครศรีธรรมราช	นครศรีธรรมราช	ปวส	1		
วิทยาลัยเทคนิคปัตตานี	ปัตตานี	ปวส	1		
รวม					69
14	เทคโนโลยีและนวัตกรรมดิจิทัล ต่อเนื่อง	วิทยาลัยเทคนิคตรัง	ตรัง	ปวส	3
		วิทยาลัยเทคนิคกระบี่	กระบี่	ปวส	1
รวม					4
รวมทั้งสิ้น					417

ตารางสถิตินักศึกษาใหม่ ปีการศึกษา 2568
จำแนกตามรายชื่อนักศึกษา

ลำดับ	รหัสนักศึกษา	ชื่อ-สกุล	สถานศึกษาเดิม	จังหวัด	สาขาวิชา
1	668406520004	นายณัฐพันธ์ แก้วจันทร์	โรงเรียนส่วสดีรัตนามิขุ	ตรัง	AQ
2	668406520044	นายอนุภาพ เอ่งฉ้วน	โรงเรียนคลองท่อมราชภัฏรำจบุรี	กระบี่	AQ
3	668406520033	นายปัญญาฤทธิ์ แซ่ซัน	โรงเรียนคันทพิทยาการ	ตรัง	AQ
4	668406520038	นางสาววนิดา ยิ่งขจร	โรงเรียนคันทพิทยาการ	ตรัง	AQ
5	668406520062	นายเอกพจน์ ทวีพรมุกดา	โรงเรียนท่าศิลาบำรุงราษฎร์	สตูล	AQ
6	668406520025	นายณรงค์ฤทธิ์ หอยหนู	โรงเรียนทุ่งหว้าวิทย	สตูล	AQ
7	668406520041	นายธนวิน จันทร์แก้ว	โรงเรียนธิดาแม่พระ กระบี่	กระบี่	AQ
8	668406520001	นายพลวัฒน์ ชายท่วย	โรงเรียนปะเหลียนผดุงศิษย์	ตรัง	AQ
9	668406520020	นายพีร์วาทิน คงจีน	โรงเรียนมัธยมวัดควนวิเศษมูลนิธิ	ตรัง	AQ
10	668406520019	นายปิยวัช นิยมราษฎร์	โรงเรียนย่านตาขาวรัฐชนูปถัมภ์	ตรัง	AQ
11	668406520043	นายภัทรกร แยมบริบูรณ์	โรงเรียนย่านตาขาวรัฐชนูปถัมภ์	ตรัง	AQ
12	668406520035	นายศุภเศรษฐ์ ชุนรัตน์	โรงเรียนละงูพิทยาคม	สตูล	AQ
13	668406520003	นายจิรายุส สีนทุกข์	โรงเรียนวังวิเศษ	ตรัง	AQ
14	668406520061	นางสาวสุชาดา ดำนาคแก้ว	โรงเรียนสภาราชนิ จังหวัดตรัง	ตรัง	AQ
15	668406520039	นายพงศกร โภบกกุล	โรงเรียนอรัรอยยานพิทยานุสรณ์	กระบี่	AQ
16	668206520002	นายภูวไนย รุยไกรรัตน์	กศน.อำเภอเมืองสงขลา	สงขลา	AQ-3
17	668206520013	นางสาวแก้วตา จารีย์	วิทยาลัยเกษตรและเทคโนโลยีนครศรีธรรมราช	นครศรีธรรมราช	AQ-3
18	668206520016	นายวรวิฑูมิ ขุนสวัสดิ์	วิทยาลัยเกษตรและเทคโนโลยีนครศรีธรรมราช	นครศรีธรรมราช	AQ-3
19	668206520017	นายหัตชัย ด้วงกุล	วิทยาลัยเกษตรและเทคโนโลยีนครศรีธรรมราช	นครศรีธรรมราช	AQ-3
20	668206520005	นายอินชาน เจริญ	วิทยาลัยเกษตรและเทคโนโลยีสตูล	สตูล	AQ-3
21	668206520007	นางสาวศศิกัญญา เอี่ยมดี	วิทยาลัยเกษตรและเทคโนโลยีสตูล	สตูล	AQ-3
22	668206520008	นางสาวอลิษา อนันต์	วิทยาลัยเกษตรและเทคโนโลยีสตูล	สตูล	AQ-3
23	668206520009	นางสาวณัฐวดี สายทองแก้ว	วิทยาลัยเกษตรและเทคโนโลยีสตูล	สตูล	AQ-3
24	668206520010	นางสาวลักขณา ดาแลหมั่น	วิทยาลัยเกษตรและเทคโนโลยีสตูล	สตูล	AQ-3
25	668206520011	นางสาวกัญญารัตน์ คงทิพย์	วิทยาลัยเกษตรและเทคโนโลยีสตูล	สตูล	AQ-3
26	668206520014	นายจิณณพัฑ เมืองเกิด	วิทยาลัยเกษตรและเทคโนโลยีสุราษฎร์ธานี	สุราษฎร์ธานี	AQ-3
27	668206520015	นางสาวหัตวานี มทกาสะ	วิทยาลัยเทคโนโลยีการเกษตรและประมงปัตตานี	ปัตตานี	AQ-3
28	668206520018	นายอานัส หัดขะเจ	วิทยาลัยเทคโนโลยีการเกษตรและประมงปัตตานี	ปัตตานี	AQ-3
29	668206520020	นายภูมิพัฒน์ แสงศรี	วิทยาลัยเทคโนโลยีการเกษตรและประมงปัตตานี	ปัตตานี	AQ-3
30	668206520001	นางสาวศิริพร สงสุรินทร์	วิทยาลัยประมงติณสูลานนท์	สงขลา	AQ-3
31	668206520003	นายดิรวิชญ์ เอกมณี	วิทยาลัยประมงติณสูลานนท์	สงขลา	AQ-3
32	668406550007	นางสาวณัฐธิดาพร แก้วด้วง	โรงเรียนงหราพิชากร	พัทลุง	MR
33	668406550059	นางสาวกัญญาพัชร สมันหลี่	โรงเรียนท่านครุณาณวโรภาสอุทิศ	นครศรีธรรมราช	MR
34	668406550052	นายพัทธดนย์ เหมาะสว่าง	โรงเรียนเทศบาลบ้านย่านยาว	พังงา	MR
35	668406550044	นายภูริณัฐ คลิ่งคล้าย	โรงเรียนปัญญาวิทย	ตรัง	MR
36	668406550039	นางสาวศรุตตา สัญญา	โรงเรียนพัทลุงพิทยาคม	พัทลุง	MR
37	668406550074	นายธนภัทร วังชิงชัย	โรงเรียนย่านตาขาวรัฐชนูปถัมภ์	ตรัง	MR
38	668406550054	นางสาวอิลฮาม มุเส่มสะเดา	โรงเรียนลำโพงสานติวิทย	สงขลา	MR

ตารางสถิตินักศึกษาใหม่ ปีการศึกษา 2568

จำแนกตามรายชื่อนักศึกษา

ลำดับ	รหัสนักศึกษา	ชื่อ-สกุล	สถานศึกษาเดิม	จังหวัด	สาขาวิชา
39	668406550071	นายวศิน แก้วนำ	โรงเรียนวิเชียรมาตุ	ตรัง	MR
40	668406550077	นายกฤษกรณ์ ปราบภัย	โรงเรียนวิเชียรมาตุ	ตรัง	MR
41	668406550034	นายจิรพัทธ์ รักบุรี	โรงเรียนสิเกาประชาผดุงวิทย์	ตรัง	MR
42	668406550058	นางภัทรวรรณ รัตนนิมล	โรงเรียนห่านโพธิ์พิทยาคม	พัทลุง	MR
43	668406550023	นายกฤษฎา แสงกุล	โรงเรียนอิสมาอีลียะห์มูลนิธิ	ตรัง	MR
44	668406590044	นางสาวญาณิศา ฤกษ์ดี	โรงเรียนก้างปลาพิทยาคม	นครศรีธรรมราช	REM
45	668406590050	นายชญาณิน แปลงชาติ	โรงเรียนกาญจนภิเษกวิทยาลัย กระบี่	กระบี่	REM
46	668406590054	นางสาววิสรยา ไยทอง	โรงเรียนคลองท่อมราษฎร์รังสรรค์	กระบี่	REM
47	668406590034	นายกฤตชัย มาตรบุตร	โรงเรียนคลองหินพิทยาคม	กระบี่	REM
48	668406590047	นางสาวอนันตญา หลานวงษ์	โรงเรียนคันทพิพทยาการ	ตรัง	REM
49	668406590070	นางสาวสิริญา พาณิชย์	โรงเรียนจูงฮั่วโชะเซียว	ตรัง	REM
50	668406590068	นายธีรวัฒน์ แก้วเล็ก	โรงเรียนตรังรังสฤษฏ์	ตรัง	REM
51	668406590002	นางสาวศรัณยา สรรเพชร	โรงเรียนปะเหลียนผดุงศิษย์	ตรัง	REM
52	668406590018	นางสาวสุพัตตรา สุโสะ	โรงเรียนปะเหลียนผดุงศิษย์	ตรัง	REM
53	668406590022	นางสาววนิดา หมาดสมัน	โรงเรียนปะเหลียนผดุงศิษย์	ตรัง	REM
54	668406590059	นายธนภัทร ยุคไฟ	โรงเรียนปัญญาวิทย์	ตรัง	REM
55	668406590062	นายอรรถพล พลสังข์	โรงเรียนย่านตาขาวรัฐชนูปถัมภ์	ตรัง	REM
56	668406590003	นางสาวชินันพร จบถิ่น	โรงเรียนวังวิเศษ	ตรัง	REM
57	668406590066	นางสาวกานต์พิชชา หนูแข่ง	โรงเรียนวังวิเศษ	ตรัง	REM
58	668406590060	นางสาวอาทิตย์การณ ongsara	โรงเรียนสตูลวิทยา	สตูล	REM
59	668406590061	นายศุภเสกข์ แสงแก้ว	โรงเรียนสภาราชินี 2	ตรัง	REM
60	668406590024	นางสาววาริรัตน์ รัตนะ	โรงเรียนสวสดีรัตนภิมุข	ตรัง	REM
61	668406590058	นางสาวน้ำผึ้ง আহมีะ	โรงเรียนหนองทะเลวิทยา	กระบี่	REM
62	668406590048	นางสาวตัสนิม รอดเข้ม	โรงเรียนอิสมาอีลียะห์มูลนิธิ	ตรัง	REM
63	668406590069	นายนันท์ธนันท์ มหาศาลเลิศพิพัฒน์	วิทยาลัยเทคโนโลยีอุดมศึกษาพัฒนการ	สงขลา	REM
64	668408100087	นางสาววริษฐา คงดำ	กศน.อำเภอปลายพระยา	กระบี่	AC511
65	668408100066	นางสาวทิพย์กิติ์ ทิพย์วิเศษ	กศน.อำเภอสิเกา	ตรัง	AC511
66	668408100078	นายธนวัต หลีสู่	โรงเรียนกันตังรัชฎาศึกษา	พัทลุง	AC511
67	668408100051	นางสาวอภิชญา ชุมแก่น	โรงเรียนเขาชัยสน	พัทลุง	AC511
68	668408100054	นางสาวอภิษฎา คล้ายเลื่อน	โรงเรียนเขาชัยสน	พัทลุง	AC511
69	668408100090	นายธนกฤต พรหมแก้ว	โรงเรียนคณะราษฎรบำรุง จังหวัดยะลา	ยะลา	AC511
70	668408100037	นางสาวกรรณก ทำสวน	โรงเรียนคันทพิพทยาการ	ตรัง	AC511
71	668408100075	นางสาวอนุชิตา สุขสง	โรงเรียนฉลองรัฐราษฎร์อุทิศ	นครศรีธรรมราช	AC511
72	668408100009	นางสาวฮิซซุนา ยะระ	โรงเรียนคารุลมาอาเรฟมูลนิธิ	สตูล	AC511
73	668408100095	นางสาวสุทธิดา สาระชาติ	โรงเรียนทับช้างพิทยาคม	สงขลา	AC511
74	668408100006	นายวโรตติ เอียดขาว	โรงเรียนท่าศิลาบำรุงราษฎร์	สตูล	AC511
75	668408100003	นางสาวณัฐนิชา เกื้อคง	โรงเรียนน้ำมุด	ตรัง	AC511
76	668408100005	นางสาววลิตา ศรีดี	โรงเรียนน้ำมุด	ตรัง	AC511

ตารางสถิตินักศึกษาใหม่ ปีการศึกษา 2568
จำแนกตามรายชื่อนักศึกษา

ลำดับ	รหัสนักศึกษา	ชื่อ-สกุล	สถานศึกษาเดิม	จังหวัด	สาขาวิชา
77	668408100085	นายกฤษณะ ขวัญพร้อม	โรงเรียนปลายพระยาวิทยาคม	กระบี่	AC511
78	668408100008	นางสาวนันทยา ด้วงแก้ว	โรงเรียนย่านตาขาวรัฐชนูปถัมภ์	ตรัง	AC511
79	668408100046	นางสาวปิ่นฤดี เงินล้วน	โรงเรียนย่านตาขาวรัฐชนูปถัมภ์	ตรัง	AC511
80	668408100047	นางสาวสุนิสา ทองเกิด	โรงเรียนย่านตาขาวรัฐชนูปถัมภ์	ตรัง	AC511
81	668408100072	นางสาวรัญชิตา เจงสา	โรงเรียนย่านตาขาวรัฐชนูปถัมภ์	ตรัง	AC511
82	668408100064	นางสาวเพชรน้ำค้าง ทองแก้ว	โรงเรียนรัชฎาอนุประดิษฐ์อนุสรณ์	ตรัง	AC511
83	668408100081	นางสาวกัญญาวีร์ เร่สัน	โรงเรียนละงูพิทยาคม	สตูล	AC511
84	668408100092	นางสาวณัฐกานต์ เพชรประสม	โรงเรียนวชิรธรรมสถิต	พัทลุง	AC511
85	668408100094	นางสาวปุกนิภา ปานศิริ	โรงเรียนวชิรธรรมสถิต	พัทลุง	AC511
86	668408100015	นางสาวพนิดา เต่าทอง	โรงเรียนวังวิเศษ	ตรัง	AC511
87	668408100029	นางสาวประภัสสร นกสีแก้ว	โรงเรียนวังวิเศษ	ตรัง	AC511
88	668408100073	นางสาวกัณฑิชา หีบเพ็ชร	โรงเรียนวังวิเศษ	ตรัง	AC511
89	668408100033	นายจิรภิตต์ จีระจันทร์	โรงเรียนวีรนาทศึกษามูลนิธิ	พัทลุง	AC511
90	668408100096	นางกฤษมา ทองคำ	โรงเรียนสะบ้าย้อยวิทยา	สงขลา	AC511
91	668408100080	นางสาวรัตติกาล มากผล	โรงเรียนเหนือคลองประชาบำรุง	กระบี่	AC511
92	668408100013	นางสาววรรณอารีย์ หลังเกาะ	โรงเรียนอิสมาอีลียะห์มูลนิธิ	ตรัง	AC511
93	668408100014	นางสาวณัฐนิชา นวลนาค	โรงเรียนอิสมาอีลียะห์มูลนิธิ	ตรัง	AC511
94	668408100018	นางสาวมนัญญา เส้นฤทธิ์	โรงเรียนอิสมาอีลียะห์มูลนิธิ	ตรัง	AC511
95	668408100025	นางสาวซีมาฮ์ สาเหล็	โรงเรียนอิสมาอีลียะห์มูลนิธิ	ตรัง	AC511
96	668408100088	นางสาวนภาพร คงสุข	วิทยาลัยการอาชีพตรัง	ตรัง	AC511
97	668408100031	นางสาวสุกัญญา จงราบ	วิทยาลัยเทคนิคตรัง	ตรัง	AC511
98	668408100091	นางสาวอริสรา ช่วยประคอง	วิทยาลัยเทคโนโลยีแหลมทอง	ปทุมธานี	AC511
99	668208100047	นางสาวพัชรี คำอาบ	วิทยาลัยการอาชีพกันตัง	ตรัง	ACC-3
100	668208100042	นางสาวธัญชนก ขาวเชื้อ	วิทยาลัยการอาชีพห้วยยอด	ตรัง	ACC-3
101	668208100046	นางสาวสุพรรณษา เสส	วิทยาลัยเทคนิคกระบี่	กระบี่	ACC-3
102	668208100050	นางสาวสุพัตรา จันทรา	วิทยาลัยเทคนิคตรัง	ตรัง	ACC-3
103	668208100051	นางสาวกนกวรรณ คงฉาง	วิทยาลัยเทคนิคตรัง	ตรัง	ACC-3
104	668208100005	นางสาวกัณต์กนิษฐ์ รุ่งจิตร	วิทยาลัยเทคนิคพังงา	พังงา	ACC-3
105	668208100007	นายนัทพงศ์ นิจอกภัย	วิทยาลัยเทคนิคพังงา	พังงา	ACC-3
106	668208100012	นางสาวพลอยวรินทร์ มูลเงิน	วิทยาลัยเทคนิคพังงา	พังงา	ACC-3
107	668208100003	นางสาวสุรัชฎา นุ่นเกลี้ยง	วิทยาลัยเทคนิคพัทลุง	พัทลุง	ACC-3
108	668208100006	นางสาวสุทธิรักษ์ บัวแก้ว	วิทยาลัยเทคนิคพัทลุง	พัทลุง	ACC-3
109	668208100008	นางสาววิชญาพร ชูปาน	วิทยาลัยเทคนิคพัทลุง	พัทลุง	ACC-3
110	668208100018	นางสาววรรณิษฐา ทองชิต	วิทยาลัยเทคนิคพัทลุง	พัทลุง	ACC-3
111	668208100019	นางสาวณิชาภัทร นุ่นทอง	วิทยาลัยเทคนิคพัทลุง	พัทลุง	ACC-3
112	668208100020	นางสาวศุภาวรรณ เมฆมุสิก	วิทยาลัยเทคนิคพัทลุง	พัทลุง	ACC-3
113	668208100021	นางสาวสุวิชาดา เรืองพุทธ	วิทยาลัยเทคนิคพัทลุง	พัทลุง	ACC-3
114	668208100025	นางสาวสุกัญญา ทองทวี	วิทยาลัยเทคนิคพัทลุง	พัทลุง	ACC-3
115	668208100011	นางสาวสุกัญญา ยิ้มประเสริฐ	วิทยาลัยเทคนิคสตูล	สตูล	ACC-3

ตารางสถิตินักศึกษาใหม่ ปีการศึกษา 2568
จำแนกตามรายชื่อนักศึกษา

ลำดับ	รหัสนักศึกษา	ชื่อ-สกุล	สถานศึกษาเดิม	จังหวัด	สาขาวิชา
116	668208100055	นางสาวศอบารียะห์ แก้วมังกร	วิทยาลัยเทคโนโลยีนครหาดใหญ่	สงขลา	ACC-3
117	668208100058	นางสาวศศิธร แก้วมลทิน	วิทยาลัยเทคโนโลยีนครหาดใหญ่	สงขลา	ACC-3
118	668208100043	นางสาวญาณัจฉรา ล่องนภา	วิทยาลัยอาชีวศึกษาชุมพร	ชุมพร	ACC-3
119	668208100054	นางสาวส.เพชรน้ำหนึ่ง บุญแก้ววรรณ	วิทยาลัยอาชีวศึกษาชุมพร	ชุมพร	ACC-3
120	668208100001	นางสาวศศิชา จันทร์พิทักษ์	วิทยาลัยอาชีวศึกษาสุราษฎร์ธานี	สุราษฎร์ธานี	ACC-3
121	668208100002	นางสาวพราวสินี จันทน์พรรัตน์	วิทยาลัยอาชีวศึกษาสุราษฎร์ธานี	สุราษฎร์ธานี	ACC-3
122	668208100032	นางสาวกาญจนา แก้วแสน	วิทยาลัยอาชีวศึกษาสุราษฎร์ธานี	สุราษฎร์ธานี	ACC-3
123	668208100034	นางสาวนรมน คงเจริญ	วิทยาลัยอาชีวศึกษาสุราษฎร์ธานี	สุราษฎร์ธานี	ACC-3
124	668408930029	นายธนธรณ์ สิ้นธุ์ประจิม	กศน.อำเภอกันตัง	ตรัง	TIM
125	668408930098	นางสาวจิตรสินี ศรีทัย	กศน.อำเภอเสีเกา	ตรัง	TIM
126	668408930069	นางสาวมนัสนันท์ กิ่งเกาะยาว	โรงเรียนกันตังพิทยากร	พัทลุง	TIM
127	668408930074	นางสาวมณีรัตน์ จิตรสุวรรณ	โรงเรียนกันตังรัชฎาศึกษา	พัทลุง	TIM
128	668408930005	นางสาวพรสวรรค์ ราชกิจจา	โรงเรียนเขาหินประดานุกูล	กระบี่	TIM
129	668408930007	นางสาวจිරนัน สาลี	โรงเรียนเขาหินประดานุกูล	กระบี่	TIM
130	668408930001	นายมนพ แซ่อ้อย	โรงเรียนคลองยางประชานุสรณ์	กระบี่	TIM
131	668408930009	นางสาวจิรัฐติกาล ชาตรี	โรงเรียนคันธพิทยาคาร	ตรัง	TIM
132	668408930092	นางสาวปอรรรัตน์ เพชรรักษ์	โรงเรียนคันธพิทยาคาร	ตรัง	TIM
133	668408930006	นายชลันธร รัตนตรัง	โรงเรียนดอยงามวิทยาคม	เชียงใหม่	TIM
134	668408930011	นางสาวนภารัตน์ ขายภักดิ์	โรงเรียนตรังรังสฤษฎ์	ตรัง	TIM
135	668408930068	นายธิพาน เจริญฤทธิ์	โรงเรียนนุรุลอชิงขานมูลินี	ตรัง	TIM
136	668408930076	นายศิวา รักสะอาด	โรงเรียนนุรุลอชิงขานมูลินี	ตรัง	TIM
137	668408930085	นายปณณวิชญ์ เชื้อขำ	โรงเรียนในเตาพิทยาคม	ตรัง	TIM
138	668408930086	นายณนุภาพ ปานสุข	โรงเรียนในเตาพิทยาคม	ตรัง	TIM
139	668408930087	นายศุภชัย เยาว์รงค์	โรงเรียนในเตาพิทยาคม	ตรัง	TIM
140	668408930015	นางสาวจรวาดิ แก้วยอด	โรงเรียนปะเหลียนผดุงศิษย์	ตรัง	TIM
141	668408930019	นางสาวสุรียญา ณ พัทลุง	โรงเรียนปะเหลียนผดุงศิษย์	ตรัง	TIM
142	668408930046	นางสาวชีร่อ จิตรเที่ยง	โรงเรียนปะเหลียนผดุงศิษย์	ตรัง	TIM
143	668408930071	นางสาวสรียญา เจะสา	โรงเรียนปะเหลียนผดุงศิษย์	ตรัง	TIM
144	668408930097	นายสุรยุทธ์ รัตนะ	โรงเรียนปะเหลียนผดุงศิษย์	ตรัง	TIM
145	668408930062	นายเมธานนท์ เกิดขุนทด	โรงเรียนไพศาลพิทยา	นครศรีธรรมราช	TIM
146	668408930003	นางสาวนาฏติยา พลหลา	โรงเรียนย่านตาขาวรัฐชนูปถัมภ์	ตรัง	TIM
147	668408930045	นางสาวจุฑามาศ จินติด	โรงเรียนราชประชานุเคราะห์ 37	กระบี่	TIM
148	668408930065	นางสาวสุธาวัลย์ ชูช่วย	โรงเรียนราชประชานุเคราะห์ 37	กระบี่	TIM
149	668408930080	นางสาวเปรมจิต อุดแก้ว	โรงเรียนราชประชานุเคราะห์ 37	กระบี่	TIM
150	668408930082	นางสาวภีราพร ศิริเดช	โรงเรียนราชประชานุเคราะห์ 37	กระบี่	TIM
151	668408930014	นางสาวพิชชาภรณ์ มีตมาก	โรงเรียนวชิรธรรมสถิต	พัทลุง	TIM
152	668408930043	นางสาวกมลทา ใหม่อ่อน	โรงเรียนวชิรธรรมสถิต	พัทลุง	TIM
153	668408930051	นางสาวเบญจพร บัวทองเรือง	โรงเรียนวชิรธรรมสถิต	พัทลุง	TIM

ตารางสถิตินักศึกษาใหม่ ปีการศึกษา 2568
จำแนกตามรายชื่อนักศึกษา

ลำดับ	รหัสนักศึกษา	ชื่อ-สกุล	สถานศึกษาเดิม	จังหวัด	สาขาวิชา
154	668408930057	นางสาวนิตยา เอียดเกลี้ยง	โรงเรียนวชิรธรรมสถิต	พัทลุง	TIM
155	668408930064	นางสาวเบญจวรรณ ภัยภาค	โรงเรียนวชิรธรรมสถิต	พัทลุง	TIM
156	668408930012	นางสาวปัญญาภรณ์ หนูนิน	โรงเรียนวังวิเศษ	ตรัง	TIM
157	668408930018	นางสาวกนกเนตร สุขศรีเพ็ง	โรงเรียนวังวิเศษ	ตรัง	TIM
158	668408930020	นางสาวเบญญาภา ศรีเรือง	โรงเรียนวังวิเศษ	ตรัง	TIM
159	668408930023	นางสาวชนาภัทร นันทคุณ	โรงเรียนวังวิเศษ	ตรัง	TIM
160	668408930024	นางสาวไพรยา ศรีชัย	โรงเรียนวังวิเศษ	ตรัง	TIM
161	668408930030	นางสาวขวัญจิรา ชูศรีอ่อน	โรงเรียนวังวิเศษ	ตรัง	TIM
162	668408930048	นายธีรเดช แก่นแก้ว	โรงเรียนวังวิเศษ	ตรัง	TIM
163	668408930052	นายณัฐพงศ์ คงศรีอ่อน	โรงเรียนวังวิเศษ	ตรัง	TIM
164	668408930053	นายทิวทัศน์ อ่อนสนิท	โรงเรียนวังวิเศษ	ตรัง	TIM
165	668408930075	นางสาวอดิสา ศรีเมฆ	โรงเรียนวังวิเศษ	ตรัง	TIM
166	668408930084	นายพันธกานต์ แก้วแกมจันทร์	โรงเรียนวังวิเศษ	ตรัง	TIM
167	668408930088	นางสาวปัญญาพร ทองสมทอง	โรงเรียนวังวิเศษ	ตรัง	TIM
168	668408930081	นายณัฐชนะภรณ์ กิ่งเกาะยาว	โรงเรียนวัดบ้านโป่งสามัคคีคุณูปถัมภ์	ราชบุรี	TIM
169	668408930008	นายณรงค์ศักดิ์ คงขำ	โรงเรียนวิเชียรมาตุ 2	ตรัง	TIM
170	668408930056	นางสาวจันทกานต์ คงสิน	โรงเรียนวิเชียรมาตุ 2	ตรัง	TIM
171	668408930060	นางสาวเบญจรัตน์ ขุนพรหม	โรงเรียนวิเชียรมาตุ 2	ตรัง	TIM
172	668408930093	นางสาวอณัชชา ช่วยชู	โรงเรียนวิเชียรมาตุ 2	ตรัง	TIM
173	668408930094	นางสาวธิติมา นานซำ	โรงเรียนวิเชียรมาตุ 2	ตรัง	TIM
174	668408930096	นางสาวโสธยา วงศ์ชมภู	โรงเรียนวิเชียรมาตุ 2	ตรัง	TIM
175	668408930061	นางสาวพรรณรณณ มณีน้อย	โรงเรียนวีรนาทศึกษามูลนิธิ	พัทลุง	TIM
176	668408930002	นายกรพล กล้างาม	โรงเรียนสภาราชนี 2	ตรัง	TIM
177	668408930004	นางสาวปาไลตา ขวัญเกื้อ	โรงเรียนสภาราชนี 2	ตรัง	TIM
178	668408930025	นายไกรวิชญ์ ชัยมีเขียว	โรงเรียนสิเกาประชาคงวิทย	ตรัง	TIM
179	668408930031	นางสาววิลาสินี กิ่งเกาะยาว	โรงเรียนสิเกาประชาคงวิทย	ตรัง	TIM
180	668408930026	นางสาวสุรียาพร ทองเฟือ	โรงเรียนอ่าวลึกประชาสรรค์	กระบี่	TIM
181	668408930016	นางสาวโอบอ้อม สังกัดวงยาง	โรงเรียนอิสมาอีลียะห์มูลนิธิ	ตรัง	TIM
182	668408930017	นางสาวนุรีต้า พุ่มจันทร์	โรงเรียนอิสมาอีลียะห์มูลนิธิ	ตรัง	TIM
183	668408930058	นางสาวอัมพรรัตน์ ศรีทวี	โรงเรียนอุบลรัตนราชกัญญาราชวิทยาลัย	พัทลุง	TIM
184	668408930059	นางสาวสุภัทสรสา สงเล็ก	โรงเรียนอุบลรัตนราชกัญญาราชวิทยาลัย	พัทลุง	TIM
185	668408930072	นางสาวรมิตา บุญมา	โรงเรียนอุบลรัตนราชกัญญาราชวิทยาลัย	พัทลุง	TIM
186	668408930047	นางสาวเพียงตะวัน แก้วยัง	วิทยาลัยเทคนิคตรัง	ตรัง	TIM
187	668408930042	นางสาวมัญชุพร ชูเกิด	วิทยาลัยเทคนิคตรัง	ตรัง	TIM
188	668408010092	นายธนพัฒน์ นิมเพ็ง	กศน.อำเภอพระประแดง	สมุทรปราการ	TR
189	668408010084	นางสาวสุรีฉาย หนูพันธ์	กศน.อำเภอสิเกา	ตรัง	TR
190	668408010008	นางสาวมดิหนา มีสุข	โรงเรียนกันตังพิทยากร	พัทลุง	TR
191	668408010029	นายภูวเดช มรกเขียว	โรงเรียนกันตังรัชฎาศึกษา	พัทลุง	TR

ตารางสถิตินักศึกษาใหม่ ปีการศึกษา 2568
จำแนกตามรายชื่อนักศึกษา

ลำดับ	รหัสนักศึกษา	ชื่อ-สกุล	สถานศึกษาเดิม	จังหวัด	สาขาวิชา
192	668408010073	นายธีรภัทร สุระกำแหง	โรงเรียนเขาชัยสน	พัทลุง	TR
193	668408010090	นางสาวสรณีย์ แก้วโขง	โรงเรียนเขาชัยสน	พัทลุง	TR
194	668408010087	นายอนุศิษฐ์ สุขมีชัย	โรงเรียนคลองท่อมราษฎร์รังสรรค์	กระบี่	TR
195	668408010054	นางสาวเมทิตา สุวรรณ	โรงเรียนคลองหินพิทยาคม	กระบี่	TR
196	668408010057	นางสาวโสธยา หลงโหด	โรงเรียนคลองหินพิทยาคม	กระบี่	TR
197	668408010065	นางสาวนัสรีนา บาโจ	โรงเรียนจรงักสัตย์วิทยา	ปัตตานี	TR
198	668408010025	นางสาวพิชามณูชู่ ไพริน	โรงเรียนจูงฮัวโซะเซียว	ตรัง	TR
199	668408010077	นางสาวชลดา รัตนพันธ์	โรงเรียนทุ่งใหญ่เฉลิมราชนุสรณ์ รัชมงกลาภิเษก	นครศรีธรรมราช	TR
200	668408010010	นายปิยะเวท รักใหม่	โรงเรียนเทศบาล 6 วัดตันตยาภิรม	ตรัง	TR
201	668408010051	นางสาวสุพรรณษา ชำนาญยุทธ	โรงเรียนเทศบาล 6 วัดตันตยาภิรม	ตรัง	TR
202	668408010093	นางสาวลลิตา คงแก้ว	โรงเรียนนาทวีพิทยาคม	สงขลา	TR
203	668408010071	นางสาวสุนิตา วงษ์บาง	โรงเรียนบันนังสตาวิทยา	ยะลา	TR
204	668408010075	นางสาวญาดา นวาระพนม	โรงเรียนบันนังสตาวิทยา	ยะลา	TR
205	668408010012	นายธนพงษ์ คำหลง	โรงเรียนบ้านบาตูปูเต๊ะ	ตรัง	TR
206	668408010011	นางสาวรุ่งกานต์ แก้วสม	โรงเรียนประภัสสรรังสิต	สงขลา	TR
207	668408010043	นายเมธัส ตรีสุข	โรงเรียนปลายพระยาพิทยาคม	กระบี่	TR
208	668408010056	นายกฤติเดช นวลนิม	โรงเรียนปัญญาวิทย	ตรัง	TR
209	668408010002	นายณภัสดล หนูจันทร์	โรงเรียนมัธยมเปี่ยมรัก	สุราษฎร์ธานี	TR
210	668408010013	นางสาวนิยวดี หวานกล้า	โรงเรียนเมืองกระบี่	กระบี่	TR
211	668408010004	นางสาวนันทมน นิลพันธ์	โรงเรียนรัชฎาอนุประดิษฐ์อนุสรณ์	ตรัง	TR
212	668408010024	นางสาวอรัญญา ขวัญเมือง	โรงเรียนลำภูราเรืองวิทย	ตรัง	TR
213	668408010078	นายพรพิพัฒน์ รักนุ้ย	โรงเรียนวชิรธรรมสถิต	พัทลุง	TR
214	668408010089	นายวิริยุทธ ปลอดภัย	โรงเรียนวชิรธรรมสถิต	พัทลุง	TR
215	668408010068	นางสาวพนิตพิชา รักเครือ	โรงเรียนวังวิเศษ	ตรัง	TR
216	668408010053	นายรัชชานนท์ บุญรัตน์	โรงเรียนสตูลวิทยา	สตูล	TR
217	668408010039	นายสรวิชัย จันทร์ทวี	โรงเรียนหาดใหญ่รัฐประชาสรรค์	สงขลา	TR
218	668408010014	นายฟาซิล คำเชื้อ	โรงเรียนเอกภาพศาสนวิชัย	กระบี่	TR
219	668408010045	นายนันทวัฒน์ หาตุล	วิทยาลัยการอาชีพปะเหลียน	ตรัง	TR
220	668408010091	นายพีรตนย์ สีสมกิจ	วิทยาลัยเทคนิคตรัง	ตรัง	TR
221	668408010060	นางสาวปรียาภรณ์ เสียงเสนาะ	วิทยาลัยเทคโนโลยีไทยอาชีพศึกษา	กรุงเทพฯ	TR
222	668408010028	นางสาวชัชชญา ทองขาวบัว	วิทยาลัยเทคโนโลยีพัฒนวิชาการหาดใหญ่	สงขลา	TR
223	668208010003	นางสาวนันณิชา ส่งเส้น	วิทยาลัยเทคนิคกระบี่	กระบี่	TR-3
224	668208010004	นางสาวปาริชาติ มาศโอสถ	วิทยาลัยเทคนิคกระบี่	กระบี่	TR-3
225	668208010005	นางสาวชนิภา เต็งรัง	วิทยาลัยเทคนิคตรัง	ตรัง	TR-3
226	668208010006	นางสาวจุฑาทิพย์ แก้วเพ็ง	วิทยาลัยเทคนิคตรัง	ตรัง	TR-3
227	668208010007	นางสาวเบญจภรณ์ สมศักดิ์	วิทยาลัยเทคนิคกระบี่	กระบี่	TR-3
228	668208010008	นางสาววิไลวัฒน์ย์ สิบรرتها	วิทยาลัยเทคนิคกระบี่	กระบี่	TR-3
229	668208010009	นางสาวโยธกานต์ สมหวัง	วิทยาลัยเทคนิคกระบี่	กระบี่	TR-3

ตารางสถิตินักศึกษาใหม่ ปีการศึกษา 2568
จำแนกตามรายชื่อนักศึกษา

ลำดับ	รหัสนักศึกษา	ชื่อ-สกุล	สถานศึกษาเดิม	จังหวัด	สาขาวิชา
230	668208010010	นางสาวขวัญฤติดา บ่อหนา	วิทยาลัยเทคนิคกระบี่	กระบี่	TR-3
231	668208010011	นางสาวณัฐธิดา เหมบุตร	วิทยาลัยเทคนิคกระบี่	กระบี่	TR-3
232	668208010014	นางสาวจุฑารัตน์ หวันเศษ	วิทยาลัยเทคนิคตรัง	ตรัง	TR-3
233	668208010017	นางสาวแพรวา หวังบริสุทธิ์	วิทยาลัยเทคนิคกระบี่	กระบี่	TR-3
234	668208010034	นางสาวนันทน์ภัส ดินแดง	วิทยาลัยเทคนิคกระบี่	กระบี่	TR-3
235	668208010035	นางสาวเพชรลดดา หัสสาคร	วิทยาลัยเทคนิคกระบี่	กระบี่	TR-3
236	668208010036	นายภาณุวัฒน์ ไทยราช ไทยราช	วิทยาลัยเทคนิคกระบี่	กระบี่	TR-3
237	668208010037	นางสาววาสนา รังงาม	วิทยาลัยอาชีวศึกษานครศรีธรรมราช	นครศรีธรรมราช	TR-3
238	668208010044	นางสาวกณิการ์ มงมาต	วิทยาลัยเทคนิคตรัง	ตรัง	TR-3
239	668208010045	นางสาวธัญญารัตน์ จิโสะ	วิทยาลัยเทคนิคตรัง	ตรัง	TR-3
240	668208010047	นางสาวณัชชา กลับสังข์ทอง	วิทยาลัยอาชีวศึกษานครศรีธรรมราช	นครศรีธรรมราช	TR-3
241	668208010055	นางสาววิลาวัดณ์ บัวทอง	วิทยาลัยเทคนิคตรัง	ตรัง	TR-3
242	668208010060	นางสาวนันทา สกุลการ	วิทยาลัยเทคนิคกระบี่	กระบี่	TR-3
243	668208010061	นางสาวสรินทร์ ทิมสุข	วิทยาลัยเทคนิคกลาง	ภูเก็ต	TR-3
244	668208010062	นางสาวอภิสราร อดแสน	วิทยาลัยเทคนิคตรัง	ตรัง	TR-3
245	668208010063	นางสาวชุติมณฑน์ จิตสาคร	วิทยาลัยอาชีวศึกษาสุราษฎร์ธานี	สุราษฎร์ธานี	TR-3
246	668208010064	นางสาวรัศมี นนทสิทธิ์	วิทยาลัยอาชีวศึกษาปากพนัง	นครศรีธรรมราช	TR-3
247	668208010065	นางสาววรรณธิดา เสือสิงห์	วิทยาลัยอาชีวศึกษาปากพนัง	นครศรีธรรมราช	TR-3
248	668208010066	นายไตรรักษ์ ทองสังข์	วิทยาลัยอาชีวศึกษาปากพนัง	นครศรีธรรมราช	TR-3
249	668208010069	นางสาววรรณันท์ มิ่งพิจารย์	วิทยาลัยเทคนิคกลาง	ภูเก็ต	TR-3
250	668415840004	นางสาวนอริชานท์ มีแก้ว	โรงเรียนสตูลวิทยา	สตูล	EET
251	668415840012	นายย่นนะริน กะมินสิน	โรงเรียนสังคมิอิสลามวิทยา พังงา	พังงา	EET
252	668415840017	นายชนม์ชนันท์ อมรชร	โรงเรียนเฉลิมพระเกียรติสมเด็จพระศรีนครินทร์	นครศรีธรรมราช	EET
253	668415840018	นายกฤตศณัฐ ชุ่นคง	โรงเรียนเฉลิมพระเกียรติสมเด็จพระศรีนครินทร์	นครศรีธรรมราช	EET
254	668415840019	นายฟูรคอน วิมุติการ	วิทยาลัยเทคโนโลยีประทีปศาสนโปลีเทค	นครศรีธรรมราช	EET
255	668415840021	นายเกียรติศักดิ์ กลิ่นทอง	โรงเรียนสตูลวิทยา	สตูล	EET
256	668415840023	นายชาติเมธ มังกรสินธุ์	วิทยาลัยเทคนิคตรัง	ตรัง	EET
257	668415840025	นางสาววรรณดา ยี่เสียง	โรงเรียนเซนต์ปอลคอนแวนต์	ชลบุรี	EET
258	668415840027	นายศิววัฒน์ รักษารักษ์	วิทยาลัยเทคโนโลยีชื่นชมไทย-เยอรมัน	สระบุรี	EET
259	668415840029	นายถิรวัฒน์ หนูรักษ์	วิทยาลัยเทคนิคพัทลุง	พัทลุง	EET
260	668415840031	นายพงษ์พิพัฒน์ แสนช่วย	วิทยาลัยเทคนิคภูเก็ต	ภูเก็ต	EET
261	668415840033	นางสาววราพร จินะการณ	วิทยาลัยเทคนิคกระบี่	กระบี่	EET
262	668415840034	นางสาวณลนีย์ ราชพิบูลย์	โรงเรียนสตรียะลา	ยะลา	EET
263	668415840036	นายธนาทิม โอฐภิบาล	วิทยาลัยเทคนิคพัทลุง	พัทลุง	EET
264	668415840038	นางสาวญาณิศา สงขวัญ	วิทยาลัยเทคนิคพัทลุง	พัทลุง	EET
265	668415840039	นายภาณุวัฒน์ หนูคง	โรงเรียนเขาชัยสน	พัทลุง	EET
266	668415840040	นายภูวนทร สงนุ้ย	โรงเรียนเขาชัยสน	พัทลุง	EET
267	668415840042	นายภูริพัฒน์ ปาวะรี	วิทยาลัยเทคนิคตรัง	ตรัง	EET

ตารางสถิตินักศึกษาใหม่ ปีการศึกษา 2568
จำแนกตามรายชื่อนักศึกษา

ลำดับ	รหัสนักศึกษา	ชื่อ-สกุล	สถานศึกษาเดิม	จังหวัด	สาขาวิชา
268	668415840044	นางสาวมาลีวัลย์ นวลมี	โรงเรียนฉลองรัฐราษฎร์อุทิศ	นครศรีธรรมราช	EET
269	668415840046	นายภูตินันท์ สิงคโปร์	วิทยาลัยเทคนิคพัทลุง	พัทลุง	EET
270	668415840047	นายเมธีส ชังเอียด	วิทยาลัยเทคนิคกระบี่	กระบี่	EET
271	668415840050	นายมุขชัมมิน สุหวาหล้า	โรงเรียนดรุณาอาเรพูนลนินิ	สตูล	EET
272	668415840053	นายอับดุลวาริส ปาทาน	โรงเรียนทุ่งยางแดงพิทยาคม	ปัตตานี	EET
273	668415840054	นายเลอศักดิ์ คงสบาย	โรงเรียนคลองท่อมราษฎร์รังสรรค์	กระบี่	EET
274	668415840058	นายพงศกร สิงห์ดำ	วิทยาลัยการอาชีพบางแก้ว	พัทลุง	EET
275	668415840059	นางสาวนิสริน ใจบุญ	โรงเรียนคลองท่อมราษฎร์รังสรรค์	กระบี่	EET
276	668415840060	นางสาวอภิษา กัณฑ์ราย	โรงเรียนอุบลรัตนราชกัญญาราชวิทยาลัย	พัทลุง	EET
277	668415840063	นายฮาгим อาหะมะ	โรงเรียนเวียงสุวรรณวิทยาคม	นราธิวาส	EET
278	668415840065	นางสาวกัณต์กนิษฐ หนูเกลี้ยง	โรงเรียนพัทลุง	พัทลุง	EET
279	668415840067	นายทรงวุฒิ พรหมรักษ์	วิทยาลัยการอาชีพอ่าวลึก	กระบี่	EET
280	668415840068	นายกิตติกร เชื้อพุทธ	วิทยาลัยการอาชีพตะกั่วป่า	พังงา	EET
281	668415840069	นายณัฐนนท์ อ่ำปลอด	วิทยาลัยเทคนิคพัทลุง	พัทลุง	EET
282	668415840070	นายนิชอุบล เด่นอุดม	โรงเรียนทุ่งยางแดงพิทยาคม	ปัตตานี	EET
283	668415840071	นายพศวัต พุฒิวรางกูล	วิทยาลัยเทคนิคหาดใหญ่	สงขลา	EET
284	668415840072	นายพศิน กาลมุล	โรงเรียนห้วยยอด	ตรัง	EET
285	668415840073	นายอิษา มะเก็ง	วิทยาลัยเทคนิคยะลา	ยะลา	EET
286	668415840074	นายเสกฐวุฒิ จันทรประดิษฐ์	วิทยาลัยเทคนิคพัทลุง	พัทลุง	EET
287	668415840075	นายอิสวาดี อูสมาน	วิทยาลัยการอาชีพปัตตานี	ปัตตานี	EET
288	668215840001	นายปรวรัตน์ รักขาว	วิทยาลัยเทคนิคสตูล	สตูล	EET-3
289	668215840002	นายกองทัพ แก้วดี	วิทยาลัยเทคนิคสตูล	สตูล	EET-3
290	668215840003	นายกิตติชัย ยิ้มย่อง	วิทยาลัยเทคนิคสตูล	สตูล	EET-3
291	668215840004	นายก้องเกียรติ์ ออบอุ้น	วิทยาลัยเทคนิคสตูล	สตูล	EET-3
292	668215840005	นายอิยัส เมืองสั้น	วิทยาลัยเทคนิคตรัง	ตรัง	EET-3
293	668215840006	นายศาวพี เจะโด	วิทยาลัยการอาชีพปัตตานี	ปัตตานี	EET-3
294	668215840007	นายคารัส หวังจิ	มหาวิทยาลัยเทคโนโลยีราชมงคลศรีวิชัย วิทยาลัยรัตภูมิ	สงขลา	EET-3
295	668215840008	นายไกรบุตร ประไพ	วิทยาลัยเทคนิคภูเก็ต	ภูเก็ต	EET-3
296	668215840010	นายณัฐกฤตย์ แก้วไผ่	วิทยาลัยเทคนิคหาดใหญ่	สงขลา	EET-3
297	668215840011	นายวิวัฒน์ กองมี	วิทยาลัยเทคนิคตรัง	ตรัง	EET-3
298	668215840012	นายณพัวัฒน์ จันทรานนท์	วิทยาลัยเทคนิคกลาง	ภูเก็ต	EET-3
299	668215840013	นายจารุวัฒน์ จินดาวัฒน์	วิทยาลัยเทคนิคสตูล	สตูล	EET-3
300	668215840014	นายชลนธาร หาญแก้ว	วิทยาลัยเทคนิคตรัง	ตรัง	EET-3
301	668215840015	นายสุไลมาน คงนวน	วิทยาลัยเทคนิคตรัง	ตรัง	EET-3
302	668215840016	นายสฤกษ์พัล แยมใจดี	วิทยาลัยเทคนิคพัทลุง	พัทลุง	EET-3
303	668215840018	นายพลอธิป เจะหนู	วิทยาลัยเทคนิคตรัง	ตรัง	EET-3
304	668215840019	นายคณิศร สังฆะปาโน	วิทยาลัยเทคนิคตรัง	ตรัง	EET-3
305	668215840020	นายสุธิพันธ์ ชายเลี้ยง	วิทยาลัยเทคนิคกลาง	ภูเก็ต	EET-3

ตารางสถิตินักศึกษาใหม่ ปีการศึกษา 2568
จำแนกตามรายชื่อนักศึกษา

ลำดับ	รหัสนักศึกษา	ชื่อ-สกุล	สถานศึกษาเดิม	จังหวัด	สาขาวิชา
306	668215840022	นายศักดิ์ภาพงษ์ สุตา	วิทยาลัยเทคนิคเชียงราย	เชียงราย	EET-3
307	668215840023	นายศศิกร แก้วขุนทอง	วิทยาลัยเทคนิคพัทลุง	พัทลุง	EET-3
308	668215840025	นายมุฮัมหมัดนุร หลงกลาง	วิทยาลัยการอาชีพตรัง	ตรัง	EET-3
309	668215840026	นายณัฐภัทร ขวดชานา	วิทยาลัยการอาชีพตรัง	ตรัง	EET-3
310	668215840027	นายเพชร อัมโร	วิทยาลัยการอาชีพหลวงประธานราษฎร์นิกร	สงขลา	EET-3
311	668215840028	นายคชาวุฒิ กุศลสุข	วิทยาลัยเทคโนโลยีและอุตสาหกรรมการต่อเรือ	นครศรีธรรมราช	EET-3
312	668215840029	นายสุรัตน์ ชูรักษา	วิทยาลัยเทคนิคกลาง	ภูเก็ต	EET-3
313	668215840030	นายกฤติน วัชฤทธิ์	วิทยาลัยเทคนิคหาดใหญ่	สงขลา	EET-3
314	668215840032	นายรพีภัทร วงศ์วิวัฒน์	วิทยาลัยเทคนิคตรัง	ตรัง	EET-3
315	668215840033	นายอินทัย พันธุ์ศรี	วิทยาลัยเทคนิคหาดใหญ่	สงขลา	EET-3
316	668215840034	นายบริบูรณ์ ขุนเพชร	วิทยาลัยเทคนิคพัทลุง	พัทลุง	EET-3
317	668215840035	นายปรีชา มะเก	วิทยาลัยเทคนิคนราธิวาส	นราธิวาส	EET-3
318	668215840036	นายกิตติพัฒน์ มากเกื้อ	วิทยาลัยเทคนิคพัทลุง	พัทลุง	EET-3
319	668215840037	นายไชยพัฒน์ ตี้อ้อ	วิทยาลัยการอาชีพห้วยยอด	ตรัง	EET-3
320	668215840038	นายณลธวรรธ แซ่ลิ้ม	วิทยาลัยการอาชีพห้วยยอด	ตรัง	EET-3
321	668215840039	นายวิศว อินทร์คำ	วิทยาลัยการอาชีพห้วยยอด	ตรัง	EET-3
322	668215840040	นายอัคคเดช คงแจ้	วิทยาลัยการอาชีพห้วยยอด	ตรัง	EET-3
323	668215840041	นายชวกร เขยชื่นจิตร	วิทยาลัยการอาชีพห้วยยอด	ตรัง	EET-3
324	668215840042	นายอุชมาน ยานยา	วิทยาลัยการอาชีพปัตตานี	ปัตตานี	EET-3
325	668215840044	นายวชิรวิทย์ มานพ	วิทยาลัยเทคนิคกลาง	ภูเก็ต	EET-3
326	668215840045	นายภักพล เปาะทอง	วิทยาลัยเทคนิคพัทลุง	พัทลุง	EET-3
327	668215840046	นายอัศรี มะแซ	วิทยาลัยเทคนิคกาญจนาภิเษกปัตตานี	ปัตตานี	EET-3
328	668215840047	นายมุฮัมหมัดบัสซัร ดอเลาะ	วิทยาลัยเทคนิคกาญจนาภิเษกปัตตานี	ปัตตานี	EET-3
329	668215840048	นายศุภวิชญ์ อ่อนแก้ว	วิทยาลัยเทคนิคสตูล	สตูล	EET-3
330	668215840052	นายวงศกร สาริวงศ์	วิทยาลัยการอาชีพตรัง	ตรัง	EET-3
331	668215840054	นายอาทิตย์ ดอเลาะ	วิทยาลัยเทคนิคปัตตานี	ปัตตานี	EET-3
332	668215840055	นายธีรเมธ ขวัญศรี	วิทยาลัยเทคโนโลยีและอุตสาหกรรมการต่อเรือ	นครศรีธรรมราช	EET-3
333	668215840059	นายธรรมนารถ อรรถธรรม	วิทยาลัยเทคนิคภูเก็ต	ภูเก็ต	EET-3
334	668215840061	นายวุฒิเดช วงศ์สุนทร	วิทยาลัยเทคนิคหาดใหญ่	สงขลา	EET-3
335	668215840062	นายญาณโชติ ปันสธนะ	วิทยาลัยเทคนิคยะลา	ยะลา	EET-3
336	668215840063	นายพงศกร เย็นสุข	วิทยาลัยเทคนิคยะลา	ยะลา	EET-3
337	668215840070	นายพุมพิงศ์ หาญกุดเลาะ	วิทยาลัยเทคนิคกลาง	ภูเก็ต	EET-3
338	668215840073	นายกฤษฎา ภิญโญ	วิทยาลัยเทคนิคยะลา	ยะลา	EET-3
339	668215840074	นายนิลุ้ย นิเซ็ง	วิทยาลัยเทคนิคนราธิวาส	นราธิวาส	EET-3
340	668215840077	นายอิบรอฮีม เจ๊ะยูโซ๊ะ	วิทยาลัยเทคนิคนราธิวาส	นราธิวาส	EET-3
341	668215840078	นายสิงหา ไกรนรา	วิทยาลัยเทคนิคกระบี่	กระบี่	EET-3
342	668215840079	นายเดชาธร แก้วรุ่ง	วิทยาลัยเทคนิคนครศรีธรรมราช	นครศรีธรรมราช	EET-3
343	668215840080	นายนาย อัฟฎอล ลอดิง	วิทยาลัยเทคนิคยะลา	ยะลา	EET-3

ตารางสถิตินักศึกษาใหม่ ปีการศึกษา 2568
จำแนกตามรายชื่อนักศึกษา

ลำดับ	รหัสนักศึกษา	ชื่อ-สกุล	สถานศึกษาเดิม	จังหวัด	สาขาวิชา
344	668215840081	นายฐิธิวิวัฒน์ ศรีสว่าง	วิทยาลัยเทคนิคยะลา	ยะลา	EET-3
345	668215840083	นายวุฒิชัย เหมหมั่น	วิทยาลัยเทคนิคกระบี่	กระบี่	EET-3
346	668215840085	นายนิธิตศักดิ์ พันธุ์มี	วิทยาลัยเทคนิคหาดใหญ่	สงขลา	EET-3
347	668215840089	นายภาณุมาศ ภูเจริญวงศ์	วิทยาลัยเทคนิคกระบี่	กระบี่	EET-3
348	668215840091	นายณรงค์รัตน์ ชลสินธุ์	วิทยาลัยเทคนิคภูเก็ต	ภูเก็ต	EET-3
349	668215840092	นายอนันตสิน ประจงใจ	วิทยาลัยการอาชีพห้วยยอด	ตรัง	EET-3
350	668215840093	นายก้องหล้า เสนาคชวงศ์	วิทยาลัยการอาชีพห้วยยอด	ตรัง	EET-3
351	668215840094	นายอัครเดช พร้อมมูล	วิทยาลัยเทคนิคหาดใหญ่	สงขลา	EET-3
352	668215840095	นายณัฐกร โพธิ์ถึง	วิทยาลัยการอาชีพตรัง	ตรัง	EET-3
353	668215840096	นายนรา สร้อยสน	วิทยาลัยเทคนิคกลาง	ภูเก็ต	EET-3
354	668215840097	นายอรธนนท์ เพชรแสน	มหาวิทยาลัยเทคโนโลยีราชมงคลศรีวิชัย วิทยาลัยรัตภูมิ	สงขลา	EET-3
355	668215840098	นายตนุสรณ์ ปางจตุ	วิทยาลัยการอาชีพห้วยยอด	ตรัง	EET-3
356	668215840099	นายอัฐวุฒิ เจริญขุน	วิทยาลัยเทคโนโลยีและอุตสาหกรรมการต่อเรือ	นครศรีธรรมราช	EET-3
357	668415850044	นายอดิเทพ ลาวเพ็ชร	กศน.อำเภอกันตัง	ตรัง	CCE
358	668415850047	นางสาวนภัสสร เขียวดำ	กศน.อำเภอแม่ลาน	ปัตตานี	CCE
359	668415850067	นายธนาкар ยะดี	โรงเรียนกษตราพิชากร	พัทลุง	CCE
360	668415850052	นายชิษณุพงศ์ เขียวเท่า	โรงเรียนกันตังพิทยากร	พัทลุง	CCE
361	668415850053	นายธิปไตย ผิงผาย	โรงเรียนกันตังพิทยากร	พัทลุง	CCE
362	668415850085	นายปฐวี ใหญ่จริง	โรงเรียนกันตังพิทยากร	พัทลุง	CCE
363	668415850028	นายนิธิรัฐ ชิตชลธาร	โรงเรียนกันตังรัชฎาศึกษา	พัทลุง	CCE
364	668415850057	นางสาวอภิสร อัมพันดร	โรงเรียนคงทองวิทยา	นครปฐม	CCE
365	668415850018	นายสพล ราชภิรมย์	โรงเรียนจูงฮั่วโชะเซียว	ตรัง	CCE
366	668415850066	นายนิธิรงค์ ศักดิ์จันทร์	โรงเรียนชัยบุรีพิทยา	สุราษฎร์ธานี	CCE
367	668415850080	นายศิริระศักดิ์ มีแสง	โรงเรียนชัยบุรีพิทยา	สุราษฎร์ธานี	CCE
368	668415850058	นายธนากร คงแก้ว	โรงเรียนทับปุดวิทยา	พังงา	CCE
369	668415850059	นายอัษฎวุฒิ บุญรักษ์	โรงเรียนทับปุดวิทยา	พังงา	CCE
370	668415850076	นายไกรวิษณุ พุ่มภูซัง	โรงเรียนเทศบาล 1 เอ็งเสียงสามัคคี	สงขลา	CCE
371	668415850013	นายไชยวัฒน์ รักภักดี	โรงเรียนนาโยงวิทยาคม	ตรัง	CCE
372	668415850041	นายอนกร เลียงล้ำ	โรงเรียนในเตาพิทยาคม	ตรัง	CCE
373	668415850056	นางสาวเจนจิรา ช่างคิด	โรงเรียนบางขันวิทยา	นครศรีธรรมราช	CCE
374	668415850001	นางสาวรังสิมา อินทร์ตัน	โรงเรียนปะเหลียนผดุงศิษย์	ตรัง	CCE
375	668415850015	นางสาวณัฐชนก กำจร	โรงเรียนปะเหลียนผดุงศิษย์	ตรัง	CCE
376	668415850050	นายไตรภพ คงเขียว	โรงเรียนพรหมพิณิตชัยบุรี	พัทลุง	CCE
377	668415850081	นายเจษฎาภรณ์ มั่นคง	โรงเรียนพรหมพิณิตชัยบุรี	พัทลุง	CCE
378	668415850074	นายธนวินท์ ชุมละออง	โรงเรียนพิมานพิทยาสรรค์	สตูล	CCE
379	668415850068	นายชิษณุพงศ์ มุสิกธรรม	โรงเรียนไม้แก่นประชาอุทิศ	สงขลา	CCE
380	668415850007	นางสาวรังสิยา อังนิตธรรม	โรงเรียนศรีกระนวนวิทยาคม	ขอนแก่น	CCE
381	668415850078	นายคีตพัช บุญฤทธิ์	โรงเรียนศรีธรรมราชศึกษา	นครศรีธรรมราช	CCE

ตารางสถิตินักศึกษาใหม่ ปีการศึกษา 2568
จำแนกตามรายชื่อนักศึกษา

ลำดับ	รหัสนักศึกษา	ชื่อ-สกุล	สถานศึกษาเดิม	จังหวัด	สาขาวิชา
382	668415850079	นายอดิศักดิ์ คำจวง	โรงเรียนสตรีระนอง	ระนอง	CCE
383	668415850021	นายชนาธิป แก้วรัตน์	โรงเรียนสตูลวิทยา	สตูล	CCE
384	668415850061	นางสาวเพ็ญลดา กิ่งวิจิต	โรงเรียนสตูลวิทยา	สตูล	CCE
385	668415850029	นางสาวพิมพ์พิชา โยลัย	โรงเรียนสิเกาประชาผดุงวิทย	ตรัง	CCE
386	668415850075	นายสุรกานต์ กสิคุณ	โรงเรียนฮิเดายาตุคตินนาวงวิทยา	กระบี่	CCE
387	668415850054	นายวิธวินท์ ทองพลับ	วิทยาลัยการอาชีพปัตตานี	ปัตตานี	CCE
388	668415850026	นายณัฐวุฒิ ทวีภิรมย์	วิทยาลัยเทคนิคพัทลุง	พัทลุง	CCE
389	668415850024	นางสาวจุฬาลักษณ์ จันทวงศ์	วิทยาลัยอาชีวศึกษานครศรีธรรมราช	นครศรีธรรมราช	CCE
390	668215850045	นางสาวจริญญา ชุมนาค	วิทยาลัยการอาชีพนครศรีธรรมราช	นครศรีธรรมราช	CCE-3
391	668215850051	นายกันต์กมล พุ่มแก้ว	วิทยาลัยการอาชีพนครศรีธรรมราช	นครศรีธรรมราช	CCE-3
392	668215850001	นางสาวปาริฉัตร หลงสมัน	วิทยาลัยการอาชีพละงู	สตูล	CCE-3
393	668215850003	นายจิรพิพรรธ คล้ายขำ	วิทยาลัยการอาชีพห้วยยอด	ตรัง	CCE-3
394	668215850005	นายพนนัฐ ศิริรักษ์	วิทยาลัยการอาชีพห้วยยอด	ตรัง	CCE-3
395	668215850007	นายัญเทพ คำด้วง	วิทยาลัยการอาชีพห้วยยอด	ตรัง	CCE-3
396	668215850053	นายวรยุทธ์ ศกุนตะฤทธิ	วิทยาลัยการอาชีพห้วยยอด	ตรัง	CCE-3
397	668215850015	นายกฤษกร ช่วยนุสนธิ์	วิทยาลัยเกษตรและเทคโนโลยีสตูล	สตูล	CCE-3
398	668215850010	นายปฏิยุทธ์ คำครุฑ	วิทยาลัยเทคนิคตรัง	ตรัง	CCE-3
399	668215850036	นางสาวเกวลิณ นิมเรือง	วิทยาลัยเทคนิคตรัง	ตรัง	CCE-3
400	668215850002	นายราชัน ไสรัตน์	วิทยาลัยเทคนิคนครศรีธรรมราช	นครศรีธรรมราช	CCE-3
401	668215850016	นายภาณุพงศ์ หอมไกร	วิทยาลัยเทคนิคนครศรีธรรมราช	นครศรีธรรมราช	CCE-3
402	668215850039	นายธณกร วัชไชยศรี	วิทยาลัยเทคนิคนครศรีธรรมราช	นครศรีธรรมราช	CCE-3
403	668215850043	นายธนกร นารถजनานนท์	วิทยาลัยเทคนิคนครศรีธรรมราช	นครศรีธรรมราช	CCE-3
404	668215850056	นายนันทร แก้วสาระ	วิทยาลัยเทคนิคนครศรีธรรมราช	นครศรีธรรมราช	CCE-3
405	668215850006	นายอนูชิต ผ่องอำไพ	วิทยาลัยเทคนิคปัตตานี	ปัตตานี	CCE-3
406	668215850012	นายวัลพักรกอน ตาเยะ	วิทยาลัยเทคนิคปัตตานี	ปัตตานี	CCE-3
407	668215850044	นายกันตวิษณุ สุวรรณชาติ	วิทยาลัยเทคนิคพัทลุง	พัทลุง	CCE-3
408	668215850041	นายอาร์วิน เจ๊ะมะ	วิทยาลัยเทคนิคยะลา	ยะลา	CCE-3
409	668215850052	นายฮานาฟี มะดรอฮิง	วิทยาลัยเทคนิคยะลา	ยะลา	CCE-3
410	668215850054	นายณัฐวุฒิ สุกแสงทอง	วิทยาลัยเทคนิคยะลา	ยะลา	CCE-3
411	668215850035	นายบุคอรี้ แดงนุ้ย	วิทยาลัยเทคนิคสตูล	สตูล	CCE-3
412	668215850019	นายเมธัส วิมุกตายน	วิทยาลัยเทคนิคหาดใหญ่	สงขลา	CCE-3
413	668215850028	นายศรัณย์วุฒิ วงศ์พัทธุฒิ	วิทยาลัยเทคนิคหาดใหญ่	สงขลา	CCE-3
414	668215200015	นายสุชาติ ห้าฝา	วิทยาลัยเทคนิคกระบี่	กระบี่	T.CT-3
415	668215200006	นางสาวสุวิมล เรืองจัน	วิทยาลัยเทคนิคตรัง	ตรัง	T.CT-3
416	668215200017	นางสาวธัญวรรณ์ จันสร	วิทยาลัยเทคนิคตรัง	ตรัง	T.CT-3
417	668215200018	นางสาวชลธิชา ฉะยิงสกุล	วิทยาลัยเทคนิคตรัง	ตรัง	T.CT-3

หมายเหตุ ชื่อย่อสาขาวิชา

คณะวิทยาศาสตร์และเทคโนโลยีการประมง

- AQ สาขาวิชา เพาะเลี้ยงสัตว์น้ำ
- AQ-3 สาขาวิชา เพาะเลี้ยงสัตว์น้ำ เทียบโอน
- MR สาขาวิทยาศาสตร์ทางทะเล
- REM วิชาการจัดการทรัพยากรและสิ่งแวดล้อม

วิทยาลัยการโรงแรมและการท่องเที่ยว

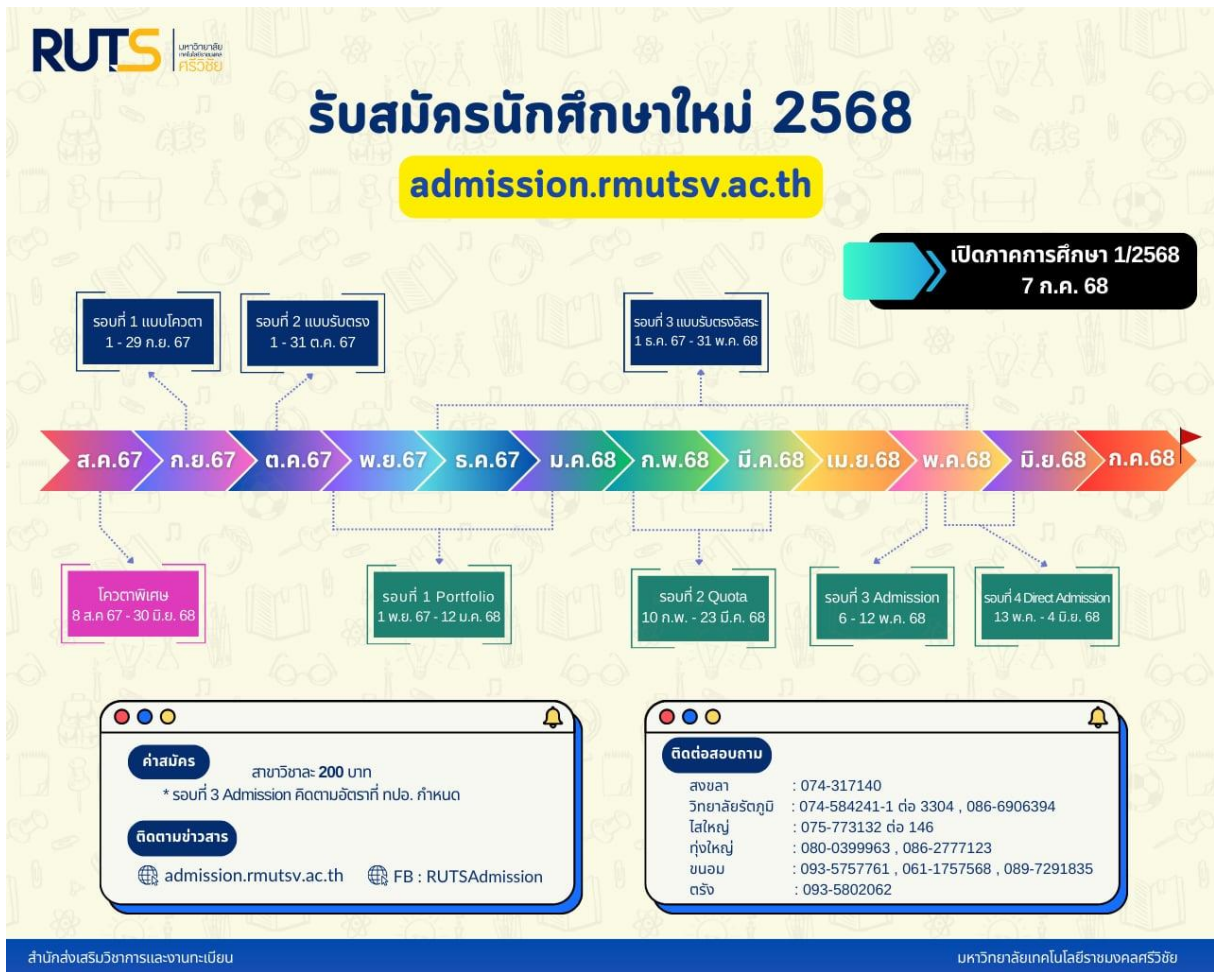
- AC511 สาขาวิชา การบัญชี
- ACC-3 สาขาวิชา การบัญชี เทียบโอน
- TIM สาขาวิชาการจัดการและพัฒนาธุรกิจ
- TR สาขาวิชาการท่องเที่ยว
- TR -3 สาขาวิชาการท่องเที่ยว เทียบโอน

คณะวิศวกรรมศาสตร์และเทคโนโลยี

- EET สาขาวิชาวิศวกรรมไฟฟ้า
- EET-3 สาขาวิชาวิศวกรรมไฟฟ้า เทียบโอน
- CCE สาขาวิชาวิศวกรรมคอมพิวเตอร์และการสื่อสาร
- CCE-3 สาขาวิชาวิศวกรรมคอมพิวเตอร์และการสื่อสาร เทียบโอน
- T.CT-3 สาขาวิชาเทคโนโลยีและนวัตกรรมดิจิทัล (ต่อเนื่อง)

ภาคผนวก

ปฏิทินการดำเนินการรับสมัคร



ภาพประกอบการประชาสัมพันธ์หลักสูตร เพื่อเข้าศึกษาต่อระดับปริญญาตรี
ประจำปีการศึกษา 2568
มหาวิทยาลัยเทคโนโลยีราชมงคลศรีวิชัย วิทยาเขตตรัง

จัดบูธ Open House ร่วมกิจกรรมเปิดบ้านของโรงเรียนต่างๆ



ออกแนะแนวประชาสัมพันธ์หลักสูตร ตามโรงเรียนต่างๆ



จัดโครงการเครือข่ายครูแนะแนว





สรุปผลการวิเคราะห์แบบสอบถามความคิดเห็นที่มีต่อ
มหาวิทยาลัยเทคโนโลยีราชมงคลศรีวิชัย วิทยาเขตตรัง

จากการเก็บแบบสอบถามความพึงพอใจในการเข้าแนะแนวประชาสัมพันธ์หลักสูตรและรับสมัครเข้า
ศึกษาต่อมหาวิทยาลัยเทคโนโลยีราชมงคลศรีวิชัย วิทยาเขตตรัง ตามหลักสูตรที่เปิดรับสมัคร ในปีการศึกษา
2568 พบว่ามีนักศึกษาตอบแบบประเมินความพึงพอใจ ตามลำดับดังนี้

รายการข้อความ	คะแนนเฉลี่ย	ร้อยละ
๑. การประชาสัมพันธ์ช่องทางต่างๆ ในการรับสมัคร และการแนะแนวศึกษาต่อข้อมูล ถูกต้องชัดเจน	๔.๑๘	๘๓.๖๐
๒. รูปแบบการประชาสัมพันธ์การรับสมัคร และการแนะแนวศึกษาต่อมีความน่าสนใจ	๔.๓๖	๘๗.๒๐
๓. ทีมแนะแนวและประชาสัมพันธ์การรับสมัครมีความรู้ความสามารถน่าเชื่อถือ	๔.๒๙	๘๕.๘๐
๔. ท่านพึงพอใจต่อการประชาสัมพันธ์การรับสมัครและการแนะแนวศึกษาต่อ	๔.๒๓	๘๔.๖๐
๕. ท่านได้รับความรู้เพิ่มมากขึ้น และช่วยในการตัดสินใจสมัครเรียน	๔.๒๑	๘๔.๒๐
ภาพรวม	๔.๒๕	๘๕.๐๘

ข้อเสนอแนะ

1. อยากให้มีความหลากหลายคณะ
2. ครูที่ออกแนะแนวมีความชัดเจน และให้ความเป็นกันเอง อธิบายดีดีมาก พูดแล้วเข้าใจง่าย
3. การประชาสัมพันธ์หลักสูตรเข้าใจง่ายมาก
4. ระยะเวลาการแนะแนวในห้องเหมาะสม