



ฝ่ายพัฒนากิจศึกษา วิชาสายกลางโรงเรียนและการท่องเที่ยว

รับที่ 527

วันที่ 5 พ.ค. 57

เวลา 16.10

บันทึกข้อความ

วิทยาลัยการโรงแรมและการท่องเที่ยว

รับที่ 1613

วันที่ 26 ธ.ค. 2557

เวลา 10.36 น.

ส่วนราชการ กองพัฒนานักศึกษา งานแนะแนวการศึกษาและอาชีพ

โทรศัพท์ ๐ ๗๔๓๑ ๗๑๕๘ - ๙ ต่อ ๑๑๐ โทรสาร ต่อ ๑๑๑ IP Phone ๑๔๕๑

ที่ ศธ ๐๕๘๔.๒๐/ ๑๐๔๕ วันที่ ๑๙ ธันวาคม ๒๕๕๗


เรื่อง การรับสมัครเข้ารับทุนการศึกษาระดับปริญญาโท ภาคปกติ หลักสูตรศิลปศาสตรมหาบัณฑิต สาขาวิชาการจัดการการท่องเที่ยวแบบบูรณาการ คณะการจัดการการท่องเที่ยว สถาบันบัณฑิตพัฒนบริหารศาสตร์

เรียน ผู้อำนวยการวิทยาลัยการโรงแรมและการท่องเที่ยว

ตามหนังสือคณะกรรมการจัดการการท่องเที่ยว สถาบันบัณฑิตพัฒนบริหารศาสตร์ ที่ ศธ ๐๕๒๖.๑๖/ว.๗๑๑ แจ้งมายังมหาวิทยาลัยเทคโนโลยีราชมงคลศรีวิชัย เรื่อง การรับสมัครเข้ารับทุนการศึกษาระดับปริญญาโท ภาคปกติ หลักสูตรศิลปศาสตรมหาบัณฑิต สาขาวิชาการจัดการการท่องเที่ยวแบบบูรณาการ คณะการจัดการการท่องเที่ยว โดยให้การสนับสนุนผู้ผ่านการคัดเลือกกรณีทุนส่งเสริมการศึกษา ประเภทเรียนดี ให้ได้รับทุนส่งเสริมการศึกษาดลอดหลักสูตร จำนวน ๕๐,๐๐๐ บาท (ห้าหมื่นบาทถ้วน) ความแจ้งแล้วนั้น

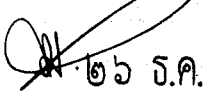
ในการนี้ กองพัฒนานักศึกษา จึงขอความร่วมมือมายังหน่วยงานของท่าน ประชาสัมพันธ์ให้นักศึกษาที่สนใจสมัครเข้ารับทุนการศึกษาระดับปริญญาโท ภาคปกติ หลักสูตรศิลปศาสตรมหาบัณฑิต สาขาวิชาการจัดการการท่องเที่ยวแบบบูรณาการ คณะการจัดการการท่องเที่ยว สถาบันบัณฑิตพัฒนบริหารศาสตร์ รายละเอียดดังที่แนบมาพร้อมหนังสือฉบับนี้

จึงเรียนมาเพื่อโปรดทราบ


 (ผู้ช่วยศาสตราจารย์กฤษณพงศ์ สังขวาสี)
 รักษาราชการแทน ผู้อำนวยการกองพัฒนานักศึกษา

เรียน ผศ.ฉันทมาศ
 กอ.พัฒนา น.ศ. เรื่อง การรับสมัครเข้ารับทุนการ
 ศึกษา ระดับปริญญาโท ภาคปกติ น.
 กอ.พัฒนา เพื่อไปติดต่อกับ
 คณะพัฒนา นักศึกษา

ร.ก.ว.น
 26 ธ.ค. 2557


 ๒๖ ธ.ค. ๒๕๕๗
 สมดิวาโร
 กฤษณพงศ์/๒๕
 (นางสาวกัลลษณี ยุทธการ)

รองผู้อำนวยการฝ่ายบริหารและวางแผน รักษาการแทน
 ผู้อำนวยการวิทยาลัยการโรงแรมและการท่องเที่ยว

ສອບຖາມສອບຖາມ ທີ່ ສາທາລະນະ

5 ມ.ຄ. 2556

กองพัฒนานักศึกษา มทร.ศรีวิชัย
เลขรับ ๒๔๔
วันที่ ๑๕ ธ.ค. ๒๕๖
เวลา ๑๖.๒๖ น.



มหาวิทยาลัยราชภัฏนครศรีธรรมราช
เลขรับ ๒๓๑๐
วันที่ ๑๖ ธ.ค. ๒๕๖
เวลา ๑๑.๐๕

ที่ ศธ ๐๕๒๖.๑๖/ว.๗๑๑

คณะกรรมการจัดการการท่องเที่ยว
สถาบันบัณฑิตพัฒนบริหารศาสตร์
๑๑๘ ถนนเสรีไทย แขวงคลองจั่น
เขตบางกะปิ กรุงเทพฯ ๑๐๒๕๐

๒๗ พฤศจิกายน ๒๕๖๗

เรื่อง การสมัครเข้ารับทุนการศึกษาในระดับปริญญาโท ภาคปกติ หลักสูตรศิลปศาสตรมหาบัณฑิต สาขาวิชาการจัดการการท่องเที่ยวแบบบูรณาการ คณะการจัดการการท่องเที่ยว แบบบูรณาการ คณะการจัดการการท่องเที่ยว

เรียน อธิการบดีเทคโนโลยีราชมงคลศรีวิชัย

กองพัฒนานักศึกษา
มหาวิทยาลัยเทคโนโลยีราชมงคลศรีวิชัย
เลขรับ ๑๕๕๗
วันที่ ๑๕ ธ.ค. ๒๕๖๗
เวลา ๑๔.๐๕

- สิ่งที่ส่งมาด้วย ๑. ประกาศสถาบันบัณฑิตพัฒนบริหารศาสตร์ เรื่อง รับสมัครเข้าศึกษาระดับปริญญาโท ภาคปกติ หลักสูตรศิลปศาสตรมหาบัณฑิต สาขาวิชาการจัดการการท่องเที่ยวแบบบูรณาการ คณะการจัดการการท่องเที่ยว กรณีทุนส่งเสริมการศึกษา ประเภทเรียนดี ครั้งที่ ๑/๒๕๕๘ จำนวน ๑ ชุด
๒. ประกาศหลักเกณฑ์ และเงื่อนไขการจ่ายเงินทุนส่งเสริมการศึกษา จำนวน ๑ ชุด

ด้วยคณะกรรมการจัดการการท่องเที่ยว สถาบันบัณฑิตพัฒนบริหารศาสตร์ โดยความร่วมมือกับองค์การบริหารการพัฒนาพื้นที่พิเศษ เพื่อการท่องเที่ยวอย่างยั่งยืน (องค์การมหาชน) มีความประสงค์จะส่งเสริมให้ผู้ที่มีความรู้ ความสามารถในการศึกษา และมีผลการเรียนในระดับปริญญาตรีอยู่ในเกณฑ์ดี ให้เข้าศึกษาต่อระดับปริญญาโท ภาคปกติ คณะการจัดการการท่องเที่ยว สถาบันบัณฑิตพัฒนบริหารศาสตร์ โดยให้การสนับสนุนผู้ผ่านการคัดเลือกเข้าศึกษาระดับปริญญาโท ภาคปกติ หลักสูตรศิลปศาสตรมหาบัณฑิต สาขาวิชาการจัดการการท่องเที่ยวแบบบูรณาการ คณะการจัดการการท่องเที่ยว ได้รับทุนส่งเสริมการศึกษาตลอดหลักสูตร จำนวน ๕๐,๐๐๐.- บาท โดยผู้สมัครจะต้องมีคุณสมบัติและมีหนังสือรับรองการได้รับทุนการศึกษาจากสถาบันการศึกษา เป็นจำนวนเงิน ๕๘,๕๐๐.- บาท หรือหากผู้สมัครใช้ทุนส่วนตัว จำนวน ๕๘,๕๐๐.- บาท ไม่ต้องยื่นใบรับรองการได้รับทุนการศึกษา โดยมีรายละเอียดการรับสมัครตามประกาศที่แนบมาพร้อมนี้ หรือสามารถดูรายละเอียดได้ที่ <http://edserv.nida.ac.th/>

อนึ่ง หากนักศึกษาจากสถาบันการศึกษาที่รับรองการให้ทุนได้รับการพิจารณาคัดเลือกให้เข้าศึกษาระดับปริญญาโท ภาคปกติ หลักสูตรศิลปศาสตรมหาบัณฑิต สาขาวิชาการจัดการการท่องเที่ยวแบบบูรณาการ คณะการจัดการการท่องเที่ยว กรณีทุนส่งเสริมการศึกษา ประเภทเรียนดี สถาบันบัณฑิตพัฒนบริหารศาสตร์จะได้ดำเนินการจัดทำบันทึกข้อตกลงความร่วมมือในการให้ทุนส่งเสริมการศึกษากับสถาบันการศึกษาของท่านต่อไป

จึงเรียนมาเพื่อโปรดพิจารณา

ขอแสดงความนับถือ

(รองศาสตราจารย์ ดร.เท็ดชาย ชวช่วยบำรุง)
คณบดีคณะกรรมการจัดการการท่องเที่ยว

สำนักงานเลขานุการคณะ

โทรศัพท์ ๐ ๒๓๒๗ ๓๖๗๒, ๓๖๘๓ และ ๓๖๘๔

โทรสาร ๐ ๒๓๒๕ ๔๒๒๒

เรียน พี่อานนท์ มรณคณบดีคณะศึกษาศาสตร์

๑. เพื่อไปรับปริญญาบัตร

๒. เพื่อขอเอกสารงาน 11.6.11.6.1.

พร้อมทั้งนำเอกสารไปส่ง อ.นงนุช/อ.ทพ.ด้วย

ที่ กิ่งเขาวงกต และดำเนินการที่โรงเรียน

ที่ กิ่งเขาวงกต ๓.๑.๖



๑๕ ธ.ค. ๕๖

เรียน พี่อานนท์ มรณคณบดีคณะศึกษาศาสตร์

เพื่อไปรับปริญญาบัตร และ สำนวนงานที่ กิ่งเขาวงกต



๑๖ ธ.ค. ๕๖

เรียน อธิการบดี

๑. เพื่อไปรับทราบ

๒. เพื่อไปหาพี่อานนท์ ที่ กิ่งเขาวงกต

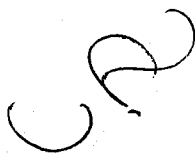
นำคืนเอกสาร และไปส่งเอกสารที่ กิ่งเขาวงกต = /

วันจันทร์



๑๖ ธ.ค. ๕๖

ทราบ+ดำเนินการดังเสนอ



๑๗ ธ.ค. ๕๖

(ผู้ช่วยศาสตราจารย์ยงยุทธ หนูเนียม)

รองอธิการบดีฝ่ายกิจการนักศึกษา ปฏิบัติราชการแทน

อธิการบดีมหาวิทยาลัยเทคโนโลยีราชมงคลศรีวิชัย



ประกาศสถาบันบัณฑิตพัฒนบริหารศาสตร์
เรื่อง รับสมัครเข้าศึกษาระดับปริญญาโท ภาคปกติ
หลักสูตรศิลปศาสตรมหาบัณฑิต
สาขาวิชาการจัดการการท่องเที่ยวแบบบูรณาการ
คณะกรรมการจัดการการท่องเที่ยว
กรณีทุนส่งเสริมการศึกษา ประเภทเรียนดี ครั้งที่ ๑/๒๕๕๘

สถาบันบัณฑิตพัฒนบริหารศาสตร์มีวัตถุประสงค์ในการส่งเสริมให้ผู้ที่มีความรู้ ความสามารถ
ในการศึกษา และมีผลการเรียนในระดับปริญญาตรีอยู่ในเกณฑ์ดี ให้เข้าศึกษาต่อระดับปริญญาโท ภาคปกติ
ในสถาบัน โดยสถาบันให้การสนับสนุนผู้ผ่านการคัดเลือกกรณีทุนส่งเสริมการศึกษา ประเภทเรียนดี ให้ได้
รับทุนส่งเสริมการศึกษาลดค่าเล่าเรียน จำนวน ๕๐,๐๐๐.- บาท ภายในระยะเวลา ๒ ปี โดยมีรายละเอียด
ดังต่อไปนี้

๑. หลักสูตรที่เปิดรับสมัคร

หลักสูตรศิลปศาสตรมหาบัณฑิต สาขาวิชาการจัดการการท่องเที่ยวแบบบูรณาการ ภาคปกติ

๒. คุณสมบัติของผู้สมัคร

๒.๑ เป็นผู้สำเร็จการศึกษาระดับปริญญาตรีหรือเทียบเท่า และจะต้องมีผลการศึกษาในระดับ
ปริญญาตรี ไม่ต่ำกว่า ๓.๐๐

๒.๒ ผู้สมัครจะต้องมีหนังสือรับรองการได้รับทุนการศึกษาจากสถาบันการศึกษาที่มีข้อตกลง
ร่วมในการให้ทุน เป็นจำนวนเงิน ๕๘,๕๐๐.- บาท หรือหากผู้สมัครใช้ทุนส่วนตัว จำนวน ๕๘,๕๐๐.- บาท
ไม่ต้องยื่นใบรับรองการได้รับทุนการศึกษา

ก. การสมัคร

ขอรับใบสมัครด้วยตนเอง ได้ที่กองบริการการศึกษา อาคารนราธิปพงศ์ประพันธ์ ชั้น ๓
สถาบันบัณฑิตพัฒนบริหารศาสตร์ หรือพิมพ์ใบสมัครผ่านทางเว็บไซต์กองบริการการศึกษา ที่
<http://edserv.nida.ac.th/> โดยปฏิบัติตามขั้นตอนดังต่อไปนี้

๑. เข้าเว็บไซต์ของสถาบันและเลือกหัวข้อ "กองบริการการศึกษา"

๒. พิมพ์แบบฟอร์มใบสมัครออกทางเครื่องพิมพ์ของผู้สมัคร โดยใช้กระดาษ A๔ สีขาวเท่านั้น และห้ามเปลี่ยนแปลงข้อความตามแบบฟอร์ม หากพบว่าการเปลี่ยนแปลงจะถือว่าใบสมัครนั้นเป็นโมฆะ

๓. กรอกข้อความในแบบฟอร์มให้ครบถ้วน ชัดเจน

วิธีการสมัคร กระทำได้ ๒ ช่องทาง คือ

๑. สมัครด้วยตนเอง ตั้งแต่วันที่ ๑๖ กุมภาพันธ์ - ๑๓ มีนาคม ๒๕๕๘ ขอรับใบสมัครและยื่นใบสมัครด้วยตนเอง ได้ที่กองบริการการศึกษา อาคารนราธิปพงศ์ประพันธ์ ชั้น ๓ สถาบันบัณฑิตพัฒนบริหารศาสตร์ พร้อมรับใบนำส่งเงินค่าสมัครสอบชำระเงินที่กองคลังและพัสดุ อาคารนราธิปพงศ์ประพันธ์ ชั้น ๓ (ค่าสมัครสอบ ๒๐๐.- บาท) พร้อมรับใบเสร็จรับเงินค่าสมัครสอบ

๒. สมัครทางอินเทอร์เน็ต ตั้งแต่บัดนี้ - ๑๕ กุมภาพันธ์ ๒๕๕๘ ผู้สมัครเข้าเว็บไซต์รับสมัคร online ได้ที่ <http://entrance.nida.ac.th> โดยปฏิบัติตามขั้นตอนดังต่อไปนี้

๒.๑. ศึกษารายละเอียดในประกาศสถาบัน เรื่อง รับสมัครเข้าศึกษาระดับปริญญาโท ภาคปกติ หลักสูตรศิลปศาสตรมหาบัณฑิต สาขาวิชาการจัดการการท่องเที่ยวแบบบูรณาการ คณะการจัดการการท่องเที่ยว กรมส่งเสริมการศึกษา ประเภทเรียนดี ครั้งที่ ๑/๒๕๕๘

๒.๒. ผู้สมัครสอบให้ปฏิบัติดังนี้

๒.๒.๑. ลงทะเบียน (เพื่อขอสิทธิ์การเข้าใช้ระบบ)

๒.๒.๒. เข้าสู่ระบบ

๒.๒.๓. เลือกรหัสผ่าน / ขอรหัสผ่านใหม่

๒.๒.๔. กรอกข้อมูลเพื่อขอรหัสผ่าน

๒.๒.๕. ตั้งรหัสผ่าน / ยืนยันรหัสผ่าน

๒.๒.๖. สมัครสอบ

๒.๒.๗. ประเภทการสมัครสอบ

๒.๒.๘. เลือกรายวิชาที่เปิดสอบ

๒.๒.๙. กรอกข้อมูลผู้สมัคร

๒.๒.๑๐. ยืนยันการสมัคร

๒.๒.๑๑. พิมพ์ใบแจ้งหนี้

* กรณีผู้ที่ยังไม่เคยสมัครสอบของสถาบันฯ ให้ดำเนินการตามขั้นตอนข้อ ๒.๒.๑ และ ๒.๒.๕ -

๒.๒.๑๑

* กรณีผู้ที่เคยสมัครสอบของสถาบันฯ แล้ว ให้ดำเนินการตามขั้นตอนข้อ ๒.๒.๒ - ๒.๒.๑๑

๒.๓ บันทึกข้อมูลผู้สมัครสอบและตรวจสอบข้อมูลให้ถูกต้องครบถ้วนก่อนยืนยันการสมัคร

๒.๔ แนบหลักฐานการสมัครสอบผ่านระบบ (Attach File) หรือส่งทาง e-mail มาที่ applynida@hotmail.com หรือส่งใบสมัครพร้อมหลักฐานการสมัครสอบ ทางไปรษณีย์ โดยส่งถึงสถาบัน ภายในวันที่ ๑๕ กุมภาพันธ์ ๒๕๕๘

โดยส่ง กองบริการการศึกษา
สถาบันบัณฑิตพัฒนบริหารศาสตร์
๑๑๘ ถ.เสรีไทย แขวงคลองจั่น เขตบางกะปิ กรุงเทพฯ ๑๐๒๕๐
(วงเล็บมุมของ เอกสารประกอบการสมัครเข้าศึกษาระดับปริญญาโท
ภาคปกติ ทุนส่งเสริมการศึกษาประเภทเรียนดี คณะการจัดการการ
ท่องเที่ยว)

(หากส่งเอกสารหลังวันที่ ๑๕ กุมภาพันธ์ ๒๕๕๘ สถาบันจะไม่ประกาศรายชื่อผู้มีสิทธิ์สอบและไม่มีสิทธิ์
เข้าสอบ)

๒.๕ พิมพ์ใบแจ้งยอดการชำระเงินค่าสมัครสอบและชำระเงินภายในวันที่ ๑๕
กุมภาพันธ์ ๒๕๕๘ (หากชำระเงินและส่งเอกสารหลังวันที่ ๑๕ กุมภาพันธ์ ๒๕๕๘ ทางสถาบันจะไม่
ดำเนินการสมัครให้และไม่คืนเงินค่าสมัครไม่ว่าจะกรณีใดๆ)

ที่ ธนาคารกรุงเทพ จำกัด(มหาชน) ทุกสาขา ทั่วประเทศ
ค่าธรรมเนียมการสมัครกรณี/หลักสูตร/สาขาละ ๒๐๐ บาท
ค่าธรรมเนียมผ่านธนาคาร ๒๐ บาท / ครั้ง

๒.๖ เมื่อชำระเงินค่าสมัครไปแล้วไม่สามารถเปลี่ยนแปลงหรือแก้ไขหลักสูตร / สาขาที่
สมัครแล้วได้

๒.๗ การสมัครสอบจะสมบูรณ์ เมื่อสถาบันได้ตรวจสอบข้อมูลเอกสาร และข้อมูลการชำระ
เงินค่าสมัครสอบจากธนาคารถูกต้องครบถ้วนตามใบแจ้งยอดการชำระเงิน และชำระเงินภายในวันที่
๑๕ กุมภาพันธ์ ๒๕๕๘ ทั้งนี้ ผู้สมัครสามารถตรวจสอบผลการสมัครของตนเอง หลังจากชำระเงินผ่านธนาคาร
๒ วันทำการได้ที่ <http://entrance.nida.ac.th> หัวข้อตรวจสอบผลการสมัคร (ไม่มีหนี้ค้างชำระ)

ในกรณีที่ผู้สมัครไม่พบข้อมูลการสมัครสอบ โปรดติดต่อเจ้าหน้าที่กองบริการการศึกษา พร้อมส่ง
สำเนาใบแจ้งยอดการชำระเงินที่ชำระเงินแล้วไปที่ กองบริการการศึกษา โทรศัพท์ ๐-๒๗๒๗-๓๓๗๐-๗๑
โทรสาร (Fax) : ๐-๒๓๗๔-๑๕๕๖

**** คำเตือนที่ผู้สมัครต้องทราบ****

ผู้สมัครต้องตรวจสอบและรับรองว่าตนเองมีคุณสมบัติโดยครบถ้วนตรงตามประกาศ
ของสถาบันบัณฑิตพัฒนบริหารศาสตร์ หากสถาบันตรวจสอบในภายหลังพบว่าผู้สมัครใดมี

คุณสมบัติไม่ถูกต้องครบถ้วนตามประกาศที่กำหนดไว้ ถือว่าผู้นั้นขาดคุณสมบัติ และจะไม่มีสิทธิ์ได้รับการพิจารณาคัดเลือกให้เข้าศึกษาและหากชำระเงินค่าสมัครแล้ว จะไม่คืนเงินค่าสมัครให้ไม่ว่ากรณีใดๆ ทั้งสิ้น

ข. กำหนดการสมัคร

ครั้งที่	วันที่สมัครทางเว็บไซต์และชำระเงินภายในกำหนดเท่านั้น	วันที่สมัครด้วยตนเอง	วันประกาศผลการคัดเลือก
ครั้งที่ ๑/๒๕๕๘	บัดนี้ - ๑๕ กุมภาพันธ์ ๒๕๕๘	๑๖ กุมภาพันธ์ ถึง ๑๓ มีนาคม ๒๕๕๘ (เว้นวันหยุดราชการ)	๑๐ เมษายน ๒๕๕๘

เวลารับสมัครด้วยตนเอง ๘.๓๐-๑๒.๐๐ น. และ ๑๓.๐๐-๑๖.๓๐ น.

ค. หลักฐานการสมัคร

๑. หลักฐานแสดงคุณวุฒิปริญญาตรีหรือเทียบเท่า หรือหนังสือรับรองว่าเรียนครบถ้วนตามหลักสูตรปริญญาตรี โดยระบุหน่วยกิตที่ได้ศึกษาและคะแนนสะสมตลอดหลักสูตรไม่ต่ำกว่าคุณสมบัติตามประกาศข้างต้น ทั้งนี้ หลักฐานดังกล่าวจะต้องประทับตราสถาบันและมีเจ้าหน้าที่รับรองอย่างครบถ้วน จำนวน ๑ ฉบับ

๒. หลักฐานแสดงผลการศึกษา (Transcript) จำนวน ๑ ชุด

(สำหรับผู้ที่ศึกษาระดับปริญญาตรีหลักสูตรต่อเนื่อง ๒ ปี จะต้องแนบใบแสดงผลการศึกษาระดับอนุปริญญา หรือเทียบเท่าด้วย)

๓. รูปถ่ายขนาด ๑ นิ้ว จำนวน ๑ รูป (ถ่ายมาแล้วไม่เกิน ๖ เดือน)

๔. สำเนาบัตรประจำตัวประชาชน จำนวน ๑ ชุด

๕. หลักฐานการเปลี่ยนชื่อ-ชื่อสกุล (กรณีชื่อ-ชื่อสกุล ไม่ตรงกับหลักฐานการศึกษา)

๖. หนังสือรับรองผู้สมัครคัดเลือกเข้าเป็นนักศึกษา จำนวน ๓ ฉบับ (ดาวน์โหลดได้จากแบบฟอร์มใบสมัครหน้าสุดท้าย) ที่ <http://entrance.nida.ac.th>

๗. หนังสือรับรองการได้รับทุนการศึกษาจากสถาบันการศึกษาที่มีข้อตกลงร่วมในการให้ทุนเป็นจำนวนเงิน ๕๘,๕๐๐.- บาท ในกรณีที่ผู้สมัครได้รับทุนการศึกษา

เฉพาะผู้สำเร็จการศึกษาจากต่างประเทศจะต้องมีเอกสารดังนี้

๑. หนังสือรับรองมาตรฐานหลักสูตรระดับปริญญาตรี ตามเกณฑ์มาตรฐานหลักสูตรของสำนักงานคณะกรรมการการอุดมศึกษา โดยติดต่อยื่นคำร้องขอได้ที่สำนักมาตรฐานและประเมินผลอุดมศึกษา สำนักงานคณะกรรมการการอุดมศึกษา พร้อมแนบสำเนาหลักฐานการศึกษาด้วย

๒. หนังสือรับรองการสำเร็จการศึกษาจากสถานศึกษา โดยให้สถานศึกษาส่งหนังสือรับรองดังกล่าวโดยตรงที่

โดยส่ง Educational Service Division,
National Institute of Development Administration,
๑๑๘ Serithai Road, Klong Chan,
Bangkapi, Bangkok ๑๐๒๕๐ Thailand
Facsimile: (๖๖๒) ๓๗๗-๗๔๗๗

หมายเหตุ เอกสารผู้สำเร็จการศึกษาจากต่างประเทศ สถาบันอนุโลมให้ส่งได้ถึงวันสอบสัมภาษณ์หรือ
อย่างช้าที่สุดในวันเปิดภาคการศึกษา มิฉะนั้น จะถือว่าเอกสารไม่ครบถ้วนและหมดสิทธิ์เข้า
ศึกษาในสถาบัน

อนึ่ง ผู้สมัครต้องตรวจสอบและรับรองตนเองว่ามีคุณสมบัติครบถ้วน ถูกต้องตามที่สถาบันกำหนด และสถาบันสงวนสิทธิ์ที่จะทำการตรวจสอบคุณสมบัติผู้สมัครโดยไม่คำนึงถึงระยะเวลา หากตรวจสอบภายหลังพบว่า คุณสมบัติของผู้สมัครไม่เป็นไปตามประกาศรับสมัครของสถาบัน สถาบันจะถือว่าขาดคุณสมบัติและไม่มีสิทธิ์เข้ารับการพิจารณาคัดเลือก และจะไม่คืนเงินค่าสมัครสอบไม่ว่ากรณีใดๆ และแม้ว่าสถาบันประกาศผลการคัดเลือกแล้วให้ถือว่าผลการคัดเลือกของผู้สมัครที่ขาดคุณสมบัติดังกล่าวเป็นโมฆะ และไม่มีสิทธิ์ขึ้นทะเบียนเป็นนักศึกษาหรือหากขึ้นทะเบียนเป็นนักศึกษาแล้ว จะต้องหมดสภาพการเป็นนักศึกษาของสถาบัน

ง. วิธีการคัดเลือก

คณะกรรมการจะพิจารณาคัดเลือกจากใบสมัคร เอกสารประกอบการสมัคร โดยพิจารณาประวัติส่วนตัว ผลการศึกษาจาก Transcript และอื่นๆ ตามที่คณะกรรมการกำหนด ตลอดรวมถึงการสัมภาษณ์ผู้สมัคร เพื่อทราบถึงบุคลิกภาพ ทักษะ ทักษะ ความรู้ความสามารถในการวิเคราะห์ปัญหา ความรู้ทั่วไปในวิชาที่เรียนมา ทั้งนี้ การคัดเลือกดังกล่าวอยู่ในดุลยพินิจของคณะกรรมการคัดเลือกของสถาบัน และการพิจารณาตัดสินของคณะกรรมการดังกล่าวถือเป็นที่สุด ฉะนั้น จึงขอให้ผู้สมัครสนใจติดตามและปฏิบัติตามกระบวนการ การคัดเลือก โดยเฉพาะกำหนดการสอบสัมภาษณ์ อย่างเคร่งครัด สำหรับรายละเอียดอื่นๆ ขอให้ผู้สมัครติดตามสอบถามรายละเอียดได้ที่คณะโดยตรงต่อไป

อนึ่ง สถาบันสงวนสิทธิ์จะไม่จัดการเรียนการสอนสำหรับหลักสูตรหนึ่งหลักสูตรใดที่มีผู้ผ่านการคัดเลือกไม่ถึง ๕ คน โดยอาจจัดให้มีการเรียนการสอนในภาคถัดไป

จ. กำหนดการประกาศรายชื่อและสถานที่สอบสัมภาษณ์

ประกาศรายชื่อและสถานที่สอบ ที่ <http://nits.nida.ac.th> วันที่ ๒๐ มีนาคม ๒๕๕๘

สถาบันสงวนสิทธิ์ในการคัดเลือกผู้สมควรได้รับทุนจากผู้ที่มีคุณสมบัติเหมาะสมที่สุดตามจำนวนทุนคณะ ทั้งนี้ การจะได้รับทุนหรือไม่ได้ทุนให้อยู่ในดุลยพินิจของคณะกรรมการคัดเลือก ส่วนเกณฑ์การให้ทุนและเงื่อนไขสำหรับผู้ได้รับการคัดเลือกให้รับทุนส่งเสริมการศึกษา ให้เป็นไปตามประกาศกำหนดเกณฑ์การให้ทุน ส่วนผู้ที่ไม่ได้รับทุน สามารถเข้าศึกษาได้โดยต้องชำระค่าธรรมเนียมการศึกษาตามปกติ และผู้ผ่านการคัดเลือกทุกคนจะต้องสำเร็จการศึกษาระดับปริญญาตรี ก่อนวันเปิดภาคการศึกษา

ผู้ผ่านการคัดเลือกที่ได้รับทุนจะต้องปฏิบัติตามเงื่อนไขการรับทุน ดังนี้

๑. ผู้รับทุนส่งเสริมการศึกษาจะต้องได้รับคะแนนเฉลี่ยสะสมในแต่ละภาคการศึกษาไม่ต่ำกว่า ๓.๐๐ หากภาคการศึกษาใดได้ระดับคะแนนเฉลี่ยสะสมต่ำกว่าเกณฑ์ที่กำหนดให้จะหมดสิทธิ์รับทุน

๒. ผู้รับทุนหากลาพักการศึกษาคงหมดสิทธิ์ในการรับทุนทันที และหากลาออกหรือหมดสภาพหรือขอยกเลิกการรับทุนจะต้องคืนเงินทุนการศึกษาที่ได้รับมาแล้วทั้งหมด เว้นแต่คณะจะพิจารณาเป็นอย่างอื่น

๓. ผู้รับทุนจะต้องทำงานให้กับคณะกรรมการจัดการการท่องเที่ยว สถาบันบัณฑิตพัฒนบริหารศาสตร์ ไม่ต่ำกว่าสัปดาห์ละ ๖ ชั่วโมง

๔. ผู้รับทุนไม่มีสิทธิ์ที่จะขอรับทุนอื่นๆ ของสถาบัน ยกเว้นทุนสนับสนุนการทำและการตีพิมพ์วิทยานิพนธ์จากเงินงบประมาณแผ่นดิน

๕. การจ่ายเงินสนับสนุนการศึกษาเป็นไปดังนี้

๕.๑ ในกรณีที่ผู้รับทุนได้รับทุนจากสถาบันการศึกษาที่มีข้อตกลงร่วมในการให้ทุน ผู้รับทุนจะได้รับยกเว้นค่าธรรมเนียมการศึกษาทั้งหมดตลอดหลักสูตร

๕.๒ ในกรณีที่ผู้รับทุนไม่ได้รับทุนการศึกษาจากสถาบันที่มีข้อตกลงในการให้ทุน ผู้รับทุนจะต้องจ่ายค่าใช้จ่าย ดังนี้

๑. เมื่อได้รับอนุมัติให้ขึ้นทะเบียนเป็นนักศึกษาในภาคการศึกษาที่ ๑ จะต้องชำระค่าใช้จ่าย จำนวน ๓๗,๙๐๐.- บาท

๒. ในภาคการศึกษาที่ ๒ จะต้องชำระค่าใช้จ่าย จำนวน ๒๐,๖๐๐.- บาท

๓. ในภาคการศึกษาที่ ๒ - ๕ คณะกรรมการจัดการการท่องเที่ยว สถาบันบัณฑิตพัฒนบริหารศาสตร์ จะสนับสนุนค่าธรรมเนียมการศึกษา เป็นจำนวนเงิน ๕๐,๐๐๐.- บาท

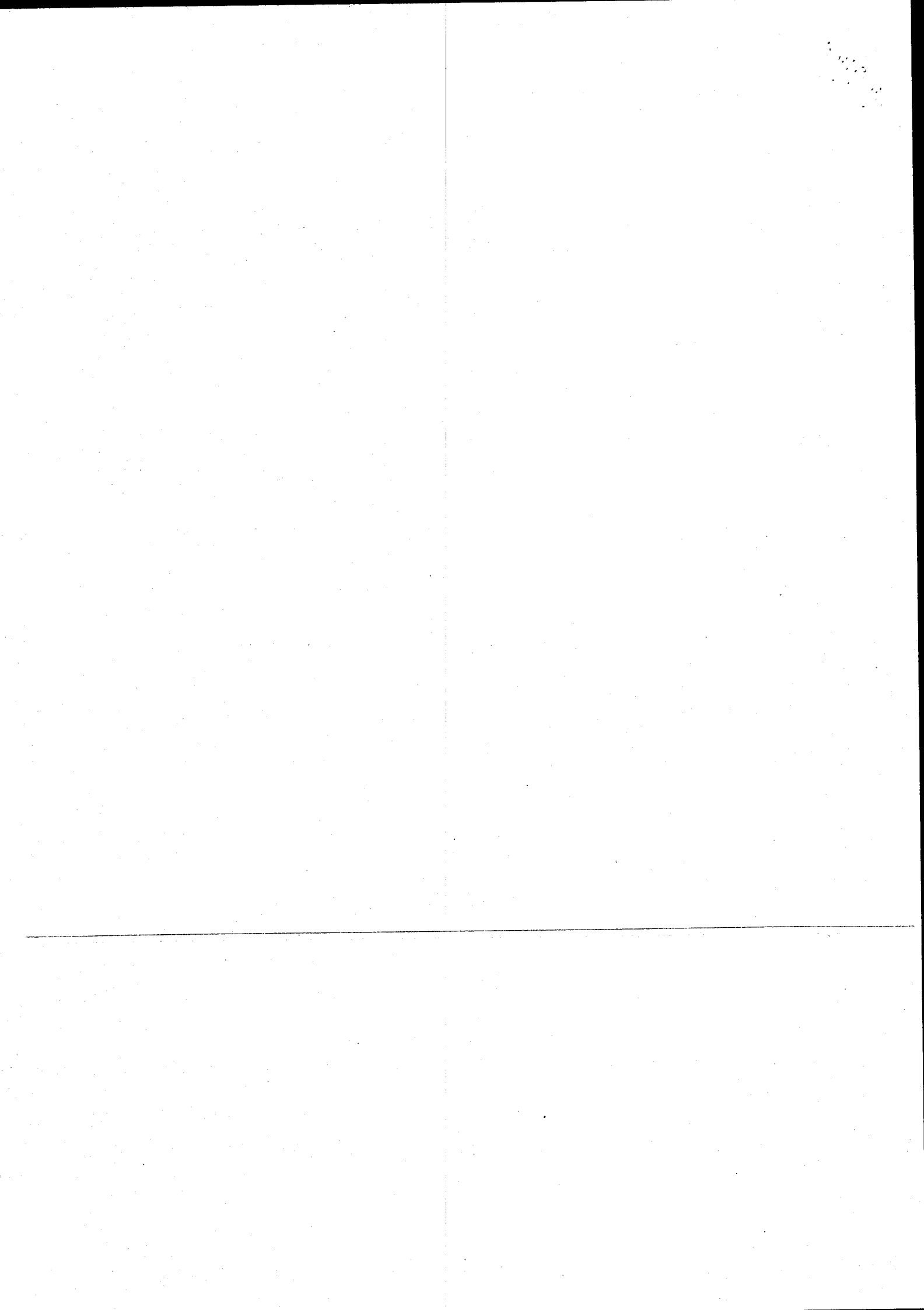
หมายเหตุ: สถาบันสงวนสิทธิ์ในการปรับเปลี่ยนกำหนดการรับนักศึกษา/อัตราค่าธรรมเนียมการศึกษา และหลักสูตรที่จะทำการเปิดสอน โดยมีต้องแจ้งให้ทราบล่วงหน้า ทั้งนี้ ให้เป็นไปตามประกาศของสถาบัน

ประกาศ ณ วันที่ ๒๕ พฤศจิกายน พ.ศ. ๒๕๕๗

๕ -

(รองศาสตราจารย์ ดร.ระวีวรรณ เอื้อพันธ์วิริยะกุล)

รองอธิการบดีฝ่ายวิชาการ





ประกาศสถาบันบัณฑิตพัฒนบริหารศาสตร์
เรื่อง หลักเกณฑ์ และเงื่อนไขการจ่ายเงินทุนส่งเสริมการศึกษา
(ประเภทเรียนดี) ระดับปริญญาโท ภาคปกติ หลักสูตรศิลปศาสตรมหาบัณฑิต
สาขาวิชาการจัดการการท่องเที่ยวแบบบูรณาการ
คณะกรรมการจัดการการท่องเที่ยว

เพื่อให้การดำเนินงานในการให้ทุนส่งเสริมการศึกษาเป็นไปด้วยความเหมาะสม อาศัยอำนาจตามความในมาตรา ๑๙ แห่งพระราชบัญญัติสถาบันบัณฑิตพัฒนบริหารศาสตร์ พ.ศ. ๒๕๐๙ แก้ไขเพิ่มเติมโดยมาตรา ๑๒ แห่งพระราชบัญญัติสถาบันบัณฑิตพัฒนบริหารศาสตร์ พ.ศ. ๒๕๕๓ ประกอบกับข้อ ๖ แห่งระเบียบสถาบันบัณฑิตพัฒนบริหารศาสตร์ ว่าด้วยเงินทุนคณะ พ.ศ. ๒๕๕๕ จึงกำหนดหลักเกณฑ์ และเงื่อนไขการจ่ายเงินทุนส่งเสริมการศึกษา (ประเภทเรียนดี) ระดับปริญญาโท ภาคปกติ หลักสูตรศิลปศาสตรมหาบัณฑิต สาขาวิชาการจัดการการท่องเที่ยวแบบบูรณาการ คณะกรรมการจัดการการท่องเที่ยว ดังนี้

๑. คุณสมบัติของผู้รับทุน

๑.๑ เป็นผู้สำเร็จการศึกษาระดับปริญญาตรีหรือเทียบเท่า และมีผลการศึกษาในระดับปริญญาตรี ไม่ต่ำกว่า ๓.๐๐

๑.๒ ผู้สมัครจะต้องมีหนังสือรับรองการได้รับทุนการศึกษาจากสถาบันการศึกษาที่มีข้อตกลงร่วมในการให้ทุน เป็นจำนวนเงิน ๕๘,๕๐๐.- บาท หรือหากผู้สมัครใช้ทุนส่วนตัว จำนวน ๕๘,๕๐๐.- บาท ไม่ต้องยื่นใบรับรองการได้รับทุนการศึกษา

๒. จำนวนเงินทุนส่งเสริมการศึกษา

ผู้ได้รับทุนส่งเสริมการศึกษาจะได้รับเงินทุนสนับสนุนการศึกษาลดหลักสูตร จากคณะกรรมการจัดการการท่องเที่ยว จำนวน ๕๐,๐๐๐.- บาท และจากสถาบันการศึกษาที่ได้ออกหนังสือรับรองการได้รับทุนการศึกษาของผู้รับทุน จำนวน ๕๘,๕๐๐ บาท รวมเป็นจำนวนเงิน ๑๐๘,๕๐๐.- บาท โดยให้สถาบันการศึกษาที่รับรองการได้รับทุนของผู้รับทุนชำระเงินสนับสนุนการศึกษา จำนวน ๕๘,๕๐๐.- บาท เมื่อผู้รับทุนผ่านการคัดเลือกให้ขึ้นทะเบียนเป็นนักศึกษา สำหรับผู้สมัครที่ไม่มีหนังสือรับรองการได้รับทุนการศึกษาจะต้องชำระค่าใช้จ่ายด้วยตนเอง จำนวน ๕๘,๕๐๐.- บาท

ทั้งนี้ การจ่ายเงินสนับสนุนการศึกษาเป็นไปดังนี้

ในกรณีที่ผู้รับทุนได้รับทุนจากสถาบันการศึกษาที่มีข้อตกลงร่วมในการให้ทุน ผู้รับทุนจะได้รับยกเว้นค่าธรรมเนียมการศึกษาทั้งหมดตลอดหลักสูตร

ในกรณีที่ผู้รับทุนไม่ได้รับทุนการศึกษาจากสถาบันที่มีข้อตกลงในการให้ทุน ผู้รับทุนจะต้องจ่ายค่าใช้จ่าย ดังนี้

๒.๑ เมื่อได้รับอนุมัติให้ขึ้นทะเบียนเป็นนักศึกษาในภาคการศึกษาที่ ๑ จะต้องชำระค่าใช้จ่าย จำนวน ๓๗,๙๐๐.-บาท

๒.๒ ในภาคการศึกษาที่ ๒ จะต้องชำระค่าใช้จ่าย จำนวน ๒๐,๖๐๐.-บาท

๒.๓ ในภาคการศึกษาที่ ๒-๔ คณะกรรมการการทอ่งเทียว สถาบันบัณฑิตพัฒนบริหาร- ศาสตร์ จะสนับสนุนค่าธรรมเนียมการศึกษา เป็นจำนวนเงิน ๕๐,๐๐๐.-บาท

๓. เงื่อนไขการรับทุน

๓.๑ ผู้รับทุนส่งเสริมการศึกษาจะต้องได้รับคะแนนเฉลี่ยสะสมในแต่ละภาคการศึกษา ไม่ต่ำกว่า ๓.๐๐ หากภาคการศึกษาใดได้ระดับคะแนนเฉลี่ยสะสมต่ำกว่าเกณฑ์ที่กำหนดให้จะหมดสิทธิ์ รับทุน

๓.๒ ผู้รับทุนหากลาพักการศึกษาจะหมดสิทธิ์ในการรับทุนทันที และหากลาออกหรือหมด สภาพ หรือขอยกเลิกการรับทุนจะต้องคืนเงินทุนการศึกษาที่ได้รับมาแล้วทั้งหมด เว้นแต่คณะจะพิจารณา เป็นอย่างอื่น

๓.๓ ผู้รับทุนจะต้องทำงานให้กับคณะกรรมการการทอ่งเทียว สถาบันบัณฑิตพัฒนบริหาร- ศาสตร์ ไม่ต่ำกว่าสัปดาห์ละ ๖ ชั่วโมง

๓.๔ ผู้รับทุนไม่มีสิทธิ์ที่จะขอรับทุนอื่นๆ ของสถาบัน ยกเว้นทุนสนับสนุนการทำและ การตีพิมพ์วิทยานิพนธ์จากเงินงบประมาณแผ่นดิน

๔. ระยะเวลาการให้ทุน

ระยะเวลา ๒ ปี นับจากวันเปิดภาคการศึกษาที่นักศึกษาผู้นั้นขึ้นทะเบียนเป็นนักศึกษา

ทั้งนี้ ประกาศฉบับนี้ให้ใช้สำหรับนักศึกษาที่ขึ้นทะเบียนเป็นนักศึกษาตั้งแต่ภาคการศึกษาที่ ๑ ปีการศึกษา ๒๕๕๔ เป็นต้นไป

ประกาศ ณ วันที่ ๒๖ พฤศจิกายน พ.ศ. ๒๕๕๗



(รองศาสตราจารย์ ดร.ประดิษฐ์ วรรณรัตน์)
อธิการบดีสถาบันบัณฑิตพัฒนบริหารศาสตร์